

# La concertation pour le SRCE

---

Atelier thématique n°3

***Outils et mesures  
pour prendre en compte  
les enjeux de continuité écologique  
dans les infrastructures linéaires***

13 janvier 2012



# Vos interlocuteurs



# Les co-pilotes



**Caroline Vendryes**

Chef de la mission "trame verte et bleue"

**Jean-Marc Bernard**

Chargé de mission "planification et biodiversité"



**Vincent Hulin**

Chargé de mission biodiversité

**Hélène Colas**

Chargée de mission territoriale

# Les prestataires



**Jean-Christophe Kovacs**  
**Thomas Sauzon**

- **Identification des enjeux et des composantes de la TVB**
- **Définition des mesures et outils de mise en œuvre**
- **Rédaction du SRCE**



**Jeanne Chaboche**  
**David Brites**

- **Animation**
- **Communication**
- **Cohérence du processus de concertation**

# La démarche SRCE

*Une vision d'ensemble pour comprendre le rôle des ateliers thématiques*



# Le SRCE : la traduction régionale de la Trame verte et bleue

---

**Un document  
d'aménagement du territoire**

- *Révisable tous les 6 ans*
- *Co-élaboration État/Région*
- *Comité régional TVB*



**une stratégie  
un cadre d'intervention  
une dynamique  
d'acteurs**

- Biodiversité et aménagement du territoire : mixité des partenaires
- Prise en compte des enjeux écologiques **ET** des activités socio-économiques
- Cohérence des politiques sectorielles

# Le SRCE : son contenu

---

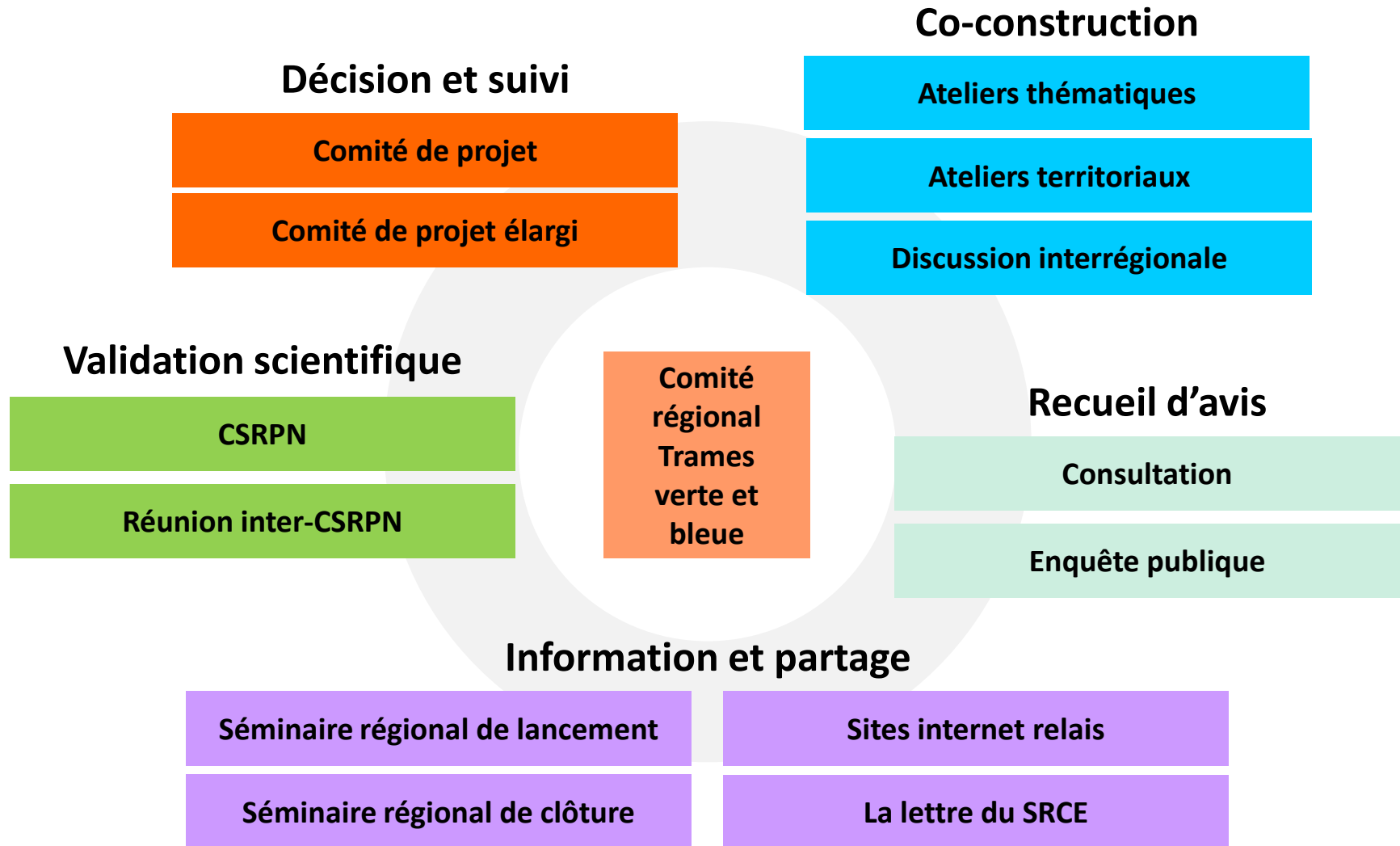
- a. les **enjeux régionaux** relatifs à la préservation et à la restauration des continuités écologiques
- b. les **composantes** de la Trame Verte et Bleue
- c. une **cartographie** de la Trame Verte et Bleue à l'échelle de la région
- d. les **mesures contractuelles mobilisables** pour la préservation ou la restauration des continuités écologiques
- e. les **mesures prévues** pour accompagner la mise en œuvre des continuités écologiques

# Le SRCE : son calendrier

- 
- **2009 - 2010** 4 Clubs des continuités
  - **22 octobre 2010** Séminaire de lancement du SRCE
  - **Janvier 2011** Lancement de l'étude
  - **5 octobre 2011** Installation du CRTVB
  - **Décembre 2011-juin 2012**  
Ateliers techniques thématiques et territoriaux  
Réunions interrégionales
  - **Août-octobre 2012** Information des communes et consultation
  - **Décembre 2012-avril 2013** Enquête publique
  - **Printemps 2013** Approbation du SRCE
  - **Printemps 2013** Séminaire régional



# Le SRCE : une démarche concertée



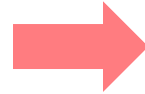
# Les ateliers thématiques : objectifs

## Co-construction

Ateliers thématiques

Ateliers territoriaux

Discussion interrégionale



**Objectif** : construire la liste des outils et mesures susceptibles de permettre la mise en œuvre du SRCE (volets d et e)

*Le cadre réglementaire est exclu de cette réflexion régionale.*

1 à 3 réunions par atelier thématique, en fonction des besoins :

- ✓ **1<sup>ère</sup> série de décembre 2011 à mars 2012** : élaboration de la liste des mesures et identification des outils à mobiliser
- ✓ **2<sup>ème</sup> série de mai à juin 2012** : analyse des propositions réalisées pour répondre aux besoins d'outils exprimés

# Les ateliers thématiques : périmètres

## Co-construction

Ateliers thématiques

Ateliers territoriaux

Discussion interrégionale

Outils et mesures pour prendre en compte les enjeux de continuité écologique :

1. à l'échelle intercommunale → 13 décembre 2011 (matinée)
2. à l'échelle communale → 13 décembre 2011 (après-midi)
3. **dans les infrastructures linéaires → 13 janvier 2012**
4. en zone dense → 19 janvier 2012
5. en milieu forestier → 10 février 2012
6. en zone agricole → 13 février 2012
7. dans les milieux aquatiques et les corridors humides → 8 ou 9 mars 2012

# Des questions sur la démarche ?



© PNR Vexin Français

# Notre programme



PRÉFET  
DE LA RÉGION  
D'ÎLE-DE-FRANCE



# Ordre du jour

---

14h	Accueil des participants
14h30	Exposé introductif : les liens entre SRCE et infrastructures linéaires
14h45	Débat sur les mesures prioritaires en Ile-de-France et leurs conditions de mise en œuvre
16h45	Conclusion de l'après-midi : la restitution des débats, les prochaines échéances

# Exposé introductif

*Le cadre réglementaire*

*La situation francilienne*



# SRCE et infrastructures linéaires

## Le cadre réglementaire

---

### 5 documents cadres

Plan d'Action des  
Infrastructures de  
Transport Terrestre

Lois Grenelle de  
l'environnement (>  
guide 3 du COMOP,  
SRCE)

Schéma National des  
Infrastructures de  
Transport (SNIT)

Schéma Directeur  
d'Aménagement et de  
Gestion des Eaux  
(SDAGE)  
Seine Normandie

Loi sur l'eau

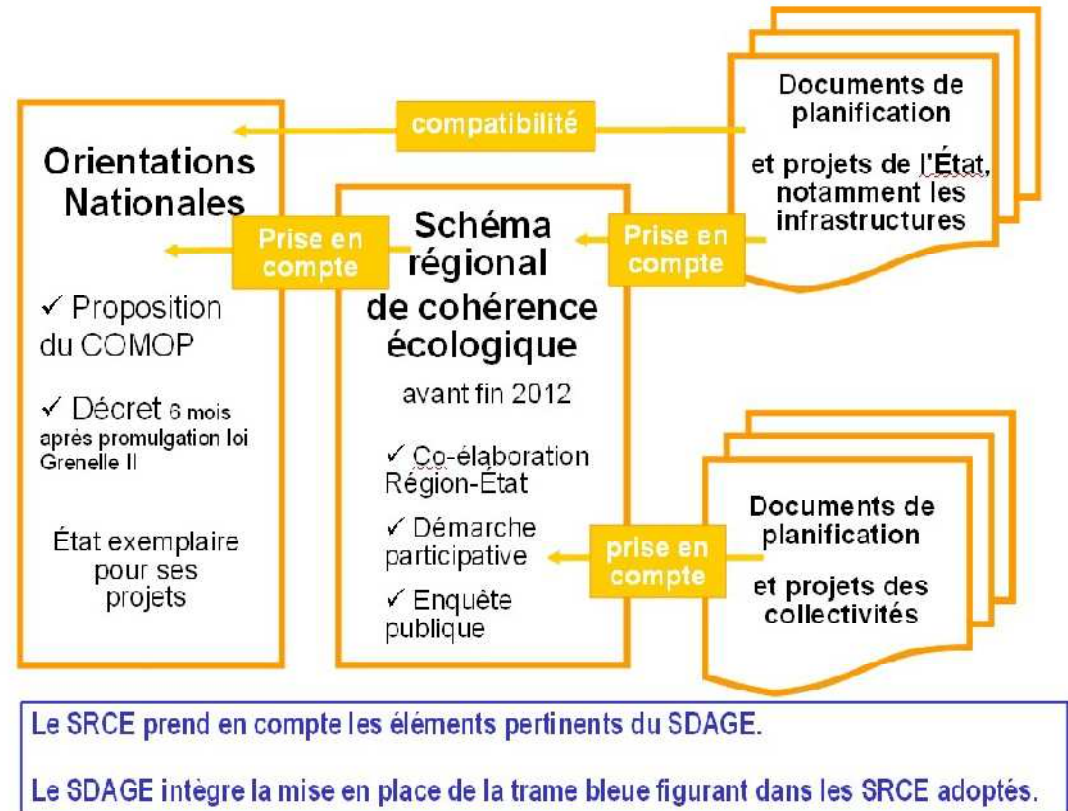


# SRCE et infrastructures linéaires

## Le cadre réglementaire

La planification, l'aménagement et la gestion des infrastructures de transport doivent prendre en compte le **SRCE** :

- en amont des projets : l'évitement et la réduction des impacts à la source
- réseaux existants : des actions de requalification visant la restauration



NB. Le cas des infrastructures de l'État : un lien de compatibilité avec les orientations nationales

# *SRCE et infrastructures linéaires*

## *Les infrastructures concernées*

---

### **Le transport terrestre**

- autoroutes et autres routes à voies multiples avec terre-plein central, TGV
- 2x2 voies sans terre-plein central et voies ferrées principales
- routes nationales et départementales très fréquentées, réseau ferroviaire local
- routes départementales peu fréquentées et communales, voies ferrées de service
- chemins, sentiers, routes empierrées, voies ferrées désaffectées

**Le transport fluvial** : grandes rivières navigables et canaux (moyen et grand gabarits)

### **Les autres infrastructures**

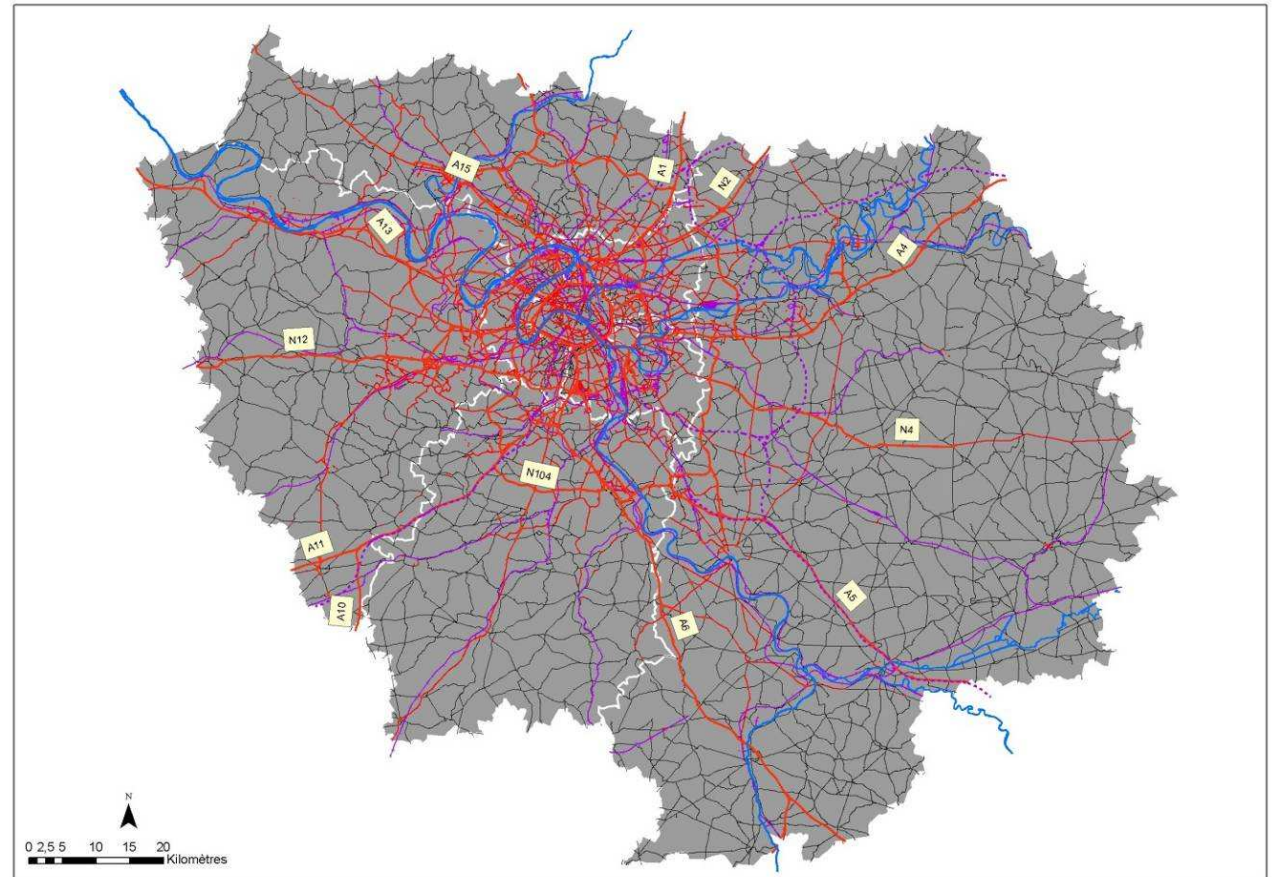
- lignes électriques à haute et très haute tension (LHTA et LHTB)
- réseaux de gazoduc
- réseaux d'aqueducs et champs captant associés...

# *SRCE et infrastructures linéaires*

## *Le point sur le contexte francilien*

### **Des infrastructures marquées par :**

- leur radialité par rapport à Paris
- le développement de "rings" concentriques
- un gradient de fractionnement suivant l'éloignement vis-à-vis de Paris



### ***Infrastructures de transport d'Ile-de-France***

*autoroutes et routes principales*

*voies ferrées principales*

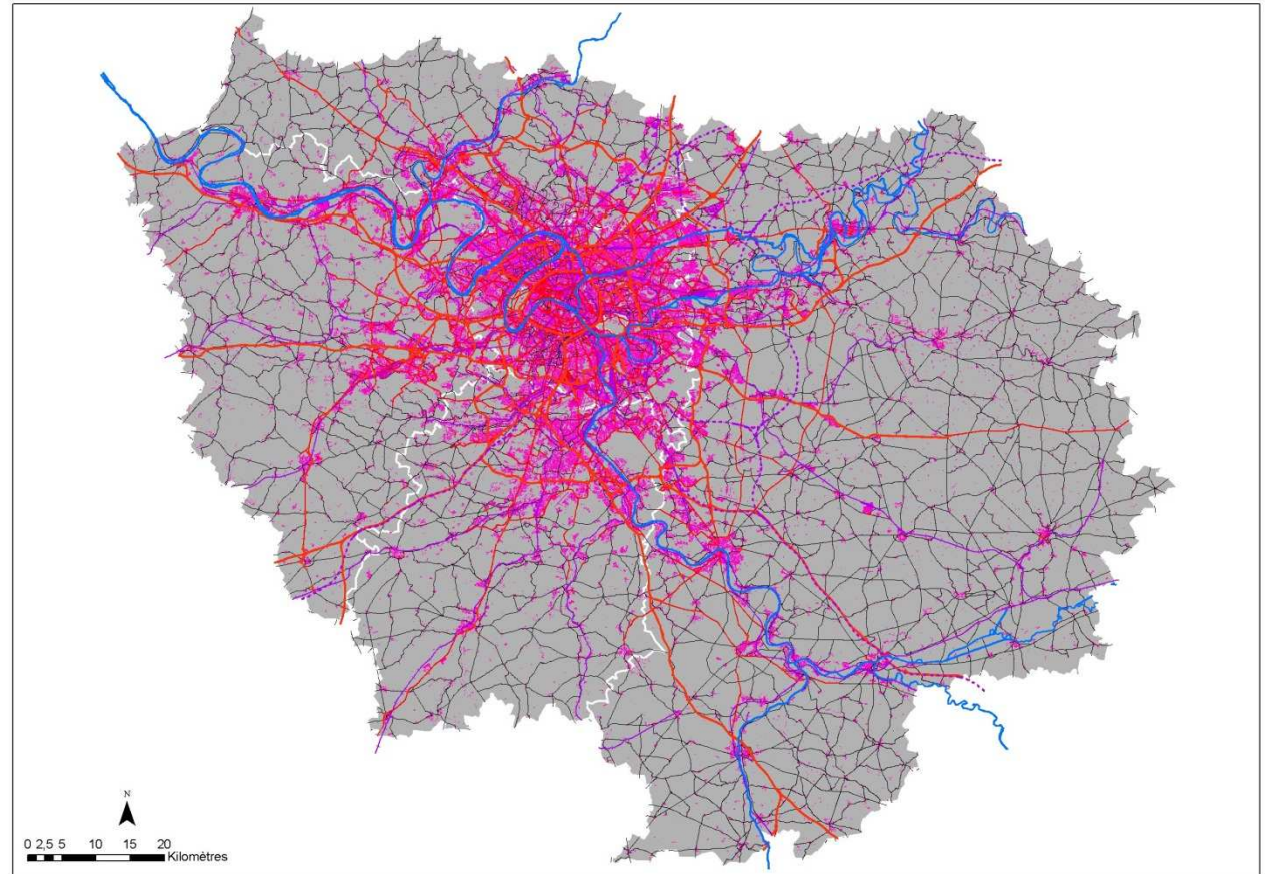
*cours d'eau navigables*

# SRCE et infrastructures linéaires

## Le point sur le contexte francilien

### Des facteurs aggravants :

- consommation d'espace et cloisonnement par les infrastructures couplés à l'urbanisation, en particulier le long des vallées
- couplage de certaines infrastructures autoroutières et ferroviaires
- un réseau d'infrastructure dense supportant un trafic intense, construit anciennement



### **Infrastructures de transport d'Ile-de-France**

*Effet conjugué de l'urbanisation et des infrastructures*

# **SRCE et infrastructures linéaires**

## **Quel impact sur les continuités écologiques ?**

---

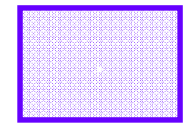
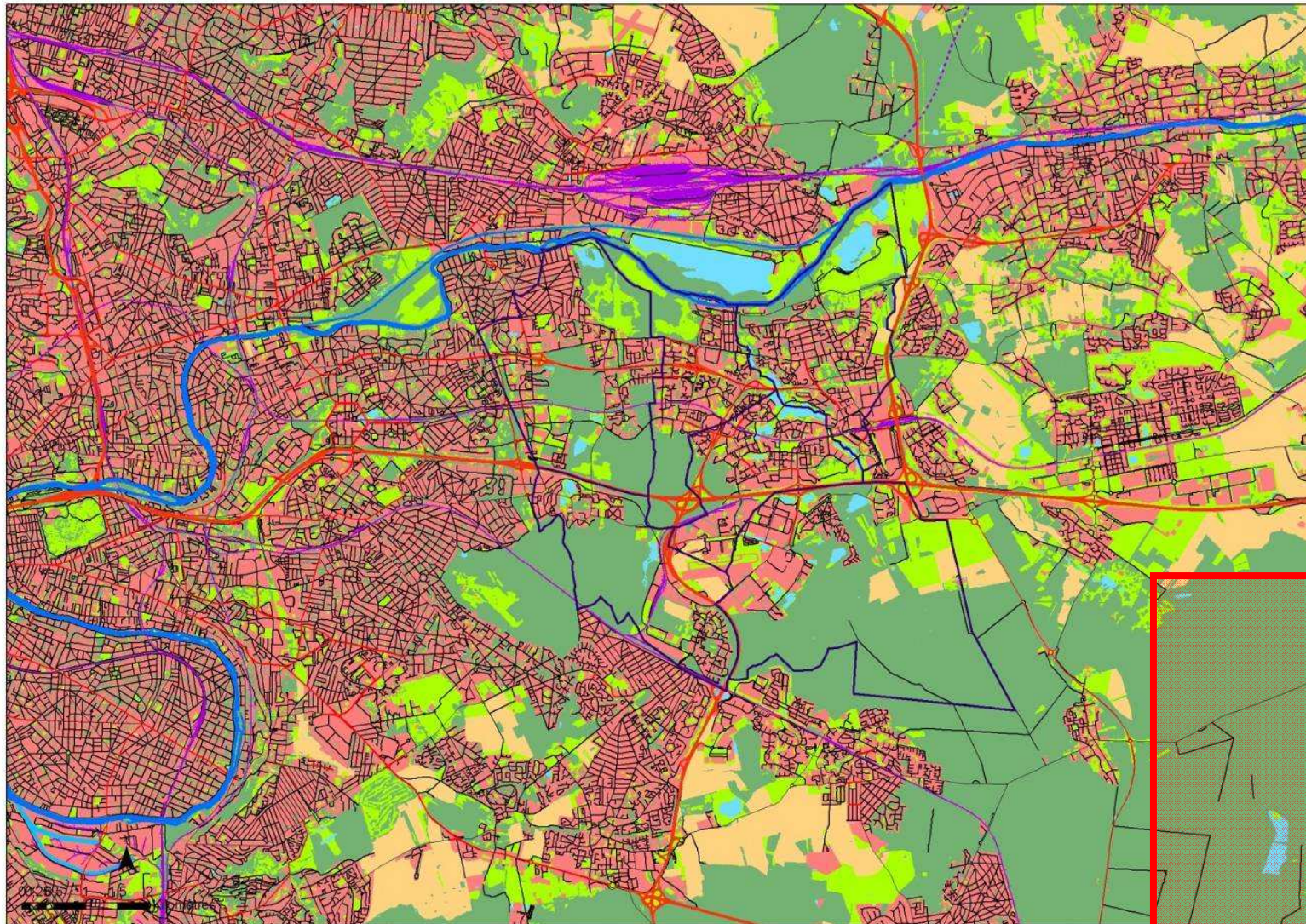
### **Fractionnement des espaces naturels**

1. la **réduction des surfaces** d'habitats disponibles
2. l'effet de **coupure** sur les axes de déplacement
3. une augmentation de la **mortalité** de certaines espèces cherchant à traverser les infrastructures
4. la **rudéralisation** des bordures de routes et parfois des canaux et voies ferrées

# SRCE et infrastructures linéaires

## Quel impact sur les continuités écologiques ?

### Réduction des surfaces



maille grande  
couronne  
290 ha



maille petite  
couronne  
16 ha



hérisson 4 ha



martre 100 ha

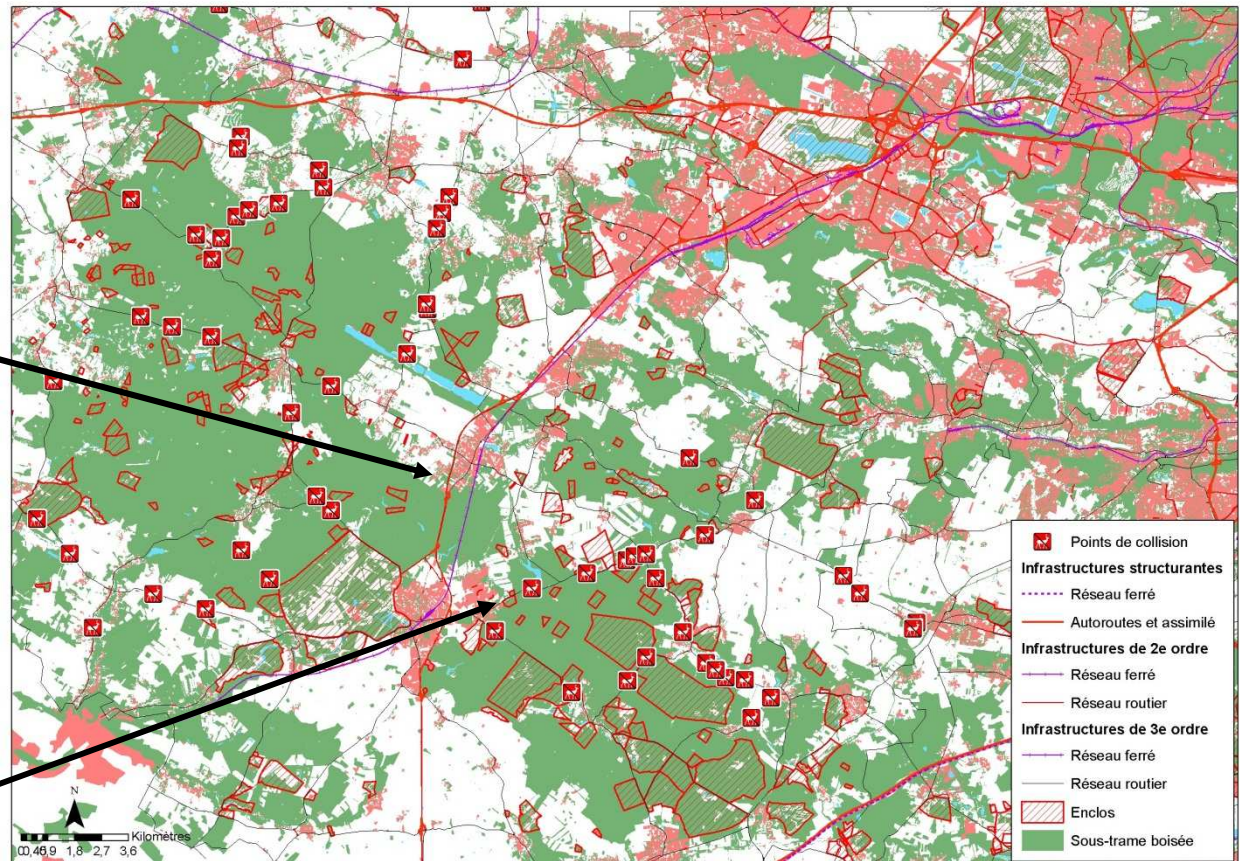
cerf 3 600 ha

# SRCE et infrastructures linéaires

## Quel impact sur les continuités écologiques ?

### La mortalité indicateur de l'effet de coupure

- l'effet de **coupure** (clôtures, trafic important, multiplicité des infrastructures...)
- une augmentation de la **mortalité** concentrée sur certaines portions du réseau de 2ème et 3ème ordre



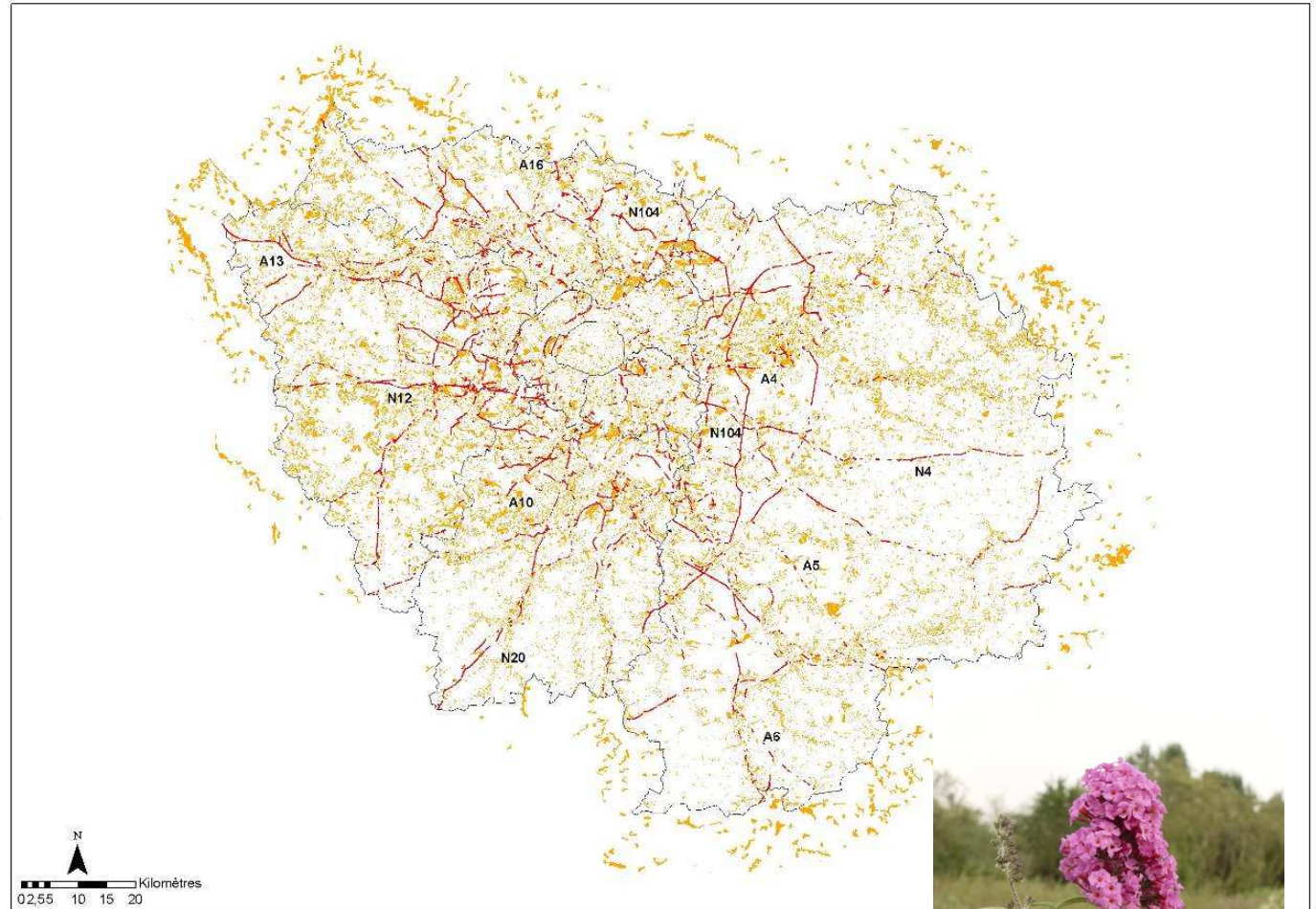
*Sites de collisions du Cerf dans le massif de Rambouillet et aux abords (données FICEVY)*

# SRCE et infrastructures linéaires

## Quel impact sur les continuités écologiques ?

- ❑ Rôle de continuité écologique des dépendances vertes

*Sous-trame herbacée et bermes routières des principaux réseaux routiers*



- ❑ Rôle de diffusion d'espèces invasives des dépendances vertes

*Buddleia de David  
(Photo F. Spinelli -  
Ecothème)*





# Mesures prioritaires en Ile-de-France

*Identification et analyse de leurs conditions  
de mise en œuvre*

# SRCE et démarches intercommunales

## La règle du jeu

---

L'objectif : identifier les mesures de mise en œuvre du SRCE les plus adaptées aux enjeux franciliens  
ET les outils nécessaires à leur mobilisation

=

identifier ce qu'il faut faire  
ET ce dont VOUS avez besoin pour y parvenir

### Quatre familles de mesures

#### Pour chaque famille, 2 exercices :

1. Dites nous **tout ce que vous souhaitez trouver dans le SRCE** pour vous aider à prendre en compte les enjeux des continuités écologiques
2. Noter **votre principale attente** sur le support qui vous a été remis à l'entrée

# SRCE et infrastructures linéaires

## Les familles de mesures envisageables

---

1. Les **mesures générales** relatives à l'information et à l'engagement des gestionnaires d'infrastructures

2. Les **mesures préventives** spécifiques aux nouveaux projets d'infrastructures linéaires (*intégrer la TVB dès la conception*)

3. Les **mesures correctives** sur les infrastructures existantes (*suppression ou atténuation des obstacles existants, lutte contre les espèces invasives...*)

4. Les **mesures de gestion et/ou de valorisation** des dépendances vertes associées aux infrastructures et des ouvrages (*développer les corridors là où c'est utile, pérenniser, suivre, corriger, entretenir...*)

1.

Les **mesures générales** relatives à l'information et à l'engagement des gestionnaires d'infrastructures

2. Les mesures préventives

3. Les mesures correctives

4. Les mesures de gestion

**Merci d'indiquer  
votre principale  
attente vis-à-vis  
du SRCE sur le  
support qui vous  
a été remis !**

**Vos propositions**

# 2.

## Les mesures préventives spécifiques aux nouveaux projets d'infrastructures linéaires (*intégrer la TVB dès la conception*)

1. Les mesures générales
3. Les mesures correctives
4. Les mesures de gestion

### Nos questions

Dans la planification des actions en faveur de la TVB, quelle place des infrastructures linéaires ?

Quel rôle des acteurs économiques dans l'élaboration des documents concernés ?

Comment mener des études préalables sur les continuités ? Faut-il les insérer dans les études existantes ?

Quelles mesures de réduction engager dès la conception des projets ?

Cela implique-t-il l'acquisition de nouvelles connaissances ou compétences ? la mobilisation de moyens supplémentaires ?

### Les documents concernés :

- SDRIF et documents d'urbanismes locaux (SCoT et PLU)
- documents de planification des milieux aquatiques (SDAGE, SAGE, Schémas de rivière, Schémas piscicoles...)
- documents de planification des transports (Schéma régional)...

# 2.

Les **mesures préventives** spécifiques aux nouveaux projets d'infrastructures linéaires (*intégrer la TVB dès la conception*)

1. Les mesures générales
3. Les mesures correctives
4. Les mesures de gestion

**Merci d'indiquer  
votre principale  
attente vis-à-vis  
du SRCE sur le  
support qui vous  
a été remis !**

**Vos propositions**

# 3.

Les **mesures correctives** sur les infrastructures existantes (*suppression ou atténuation des obstacles existants, lutte contre les espèces invasives...*)

1. Les mesures générales
2. Les mesures préventives
4. Les mesures de gestion

**Merci d'indiquer  
votre principale  
attente vis-à-vis  
du SRCE sur le  
support qui vous  
a été remis !**

Vos propositions

# 4.

**Les mesures de gestion et/ou de valorisation** des dépendances vertes associées aux infrastructures et des ouvrages

1. Les mesures générales
2. Les mesures préventives
3. Les mesures correctives

**Merci d'indiquer  
votre principale  
attente vis-à-vis  
du SRCE sur le  
support qui vous  
a été remis !**

**Vos propositions :**



# Des propositions complémentaires ?



© PNR Vexin Français

# Conclusion



# La suite des échanges

---

L'envoi d'un compte-rendu synthétique de nos échanges et la mise à disposition de la présentation sur le site de la DRIEE et l'espace JAHIA du Conseil Régional

Une seconde réunion de cet atelier thématique entre mai et juin 2012

La possibilité de faire part de vos propositions complémentaires aux adresses suivantes :

**[caroline.vendryes@developpement-durable.gouv.fr](mailto:caroline.vendryes@developpement-durable.gouv.fr)**

**[vincent.hulin@iledefrance.fr](mailto:vincent.hulin@iledefrance.fr)**



# Merci pour votre attention

Pour mieux répondre à vos attentes, merci de remettre à la sortie les questionnaires évaluatifs remplis...

