

# La concertation pour le SRCE

---

Atelier thématique n°4

*Outils et mesures  
pour prendre en compte  
les enjeux de continuité écologique  
en zone urbaine*

19 janvier 2012



# Vos interlocuteurs



# Les co-pilotes

**Caroline Vendryes**

Chef de la mission "trame verte et bleue"



**Jean-Marc Bernard**

Chargé de mission "planification et biodiversité"

**Vincent Hulin**

Chargé de mission biodiversité



**Hélène Colas**

Chargée de mission territoriale

# Les prestataires



**Jean-Christophe Kovacs**  
**Thomas Sauzon**

- **Identification des enjeux et des composantes de la TVB**
- **Définition des mesures et outils de mise en œuvre**
- **Rédaction du SRCE**



**Jeanne Chaboche**  
**David Brites**

- **Animation**
- **Communication**
- **Cohérence du processus de concertation**

# La démarche SRCE

*Une vision d'ensemble pour comprendre le rôle des ateliers thématiques*



# Le SRCE : la traduction régionale de la Trame verte et bleue

---

**Un document  
d'aménagement du territoire**

- *Révisable tous les 6 ans*
- *Co-élaboration État/Région*
- *Comité régional TVB*



**une stratégie  
un cadre d'intervention  
une dynamique  
d'acteurs**

- Biodiversité et aménagement du territoire : mixité des partenaires
- Prise en compte des enjeux écologiques **ET** des activités socio-économiques
- Cohérence des politiques sectorielles

# Le SRCE : son contenu

---

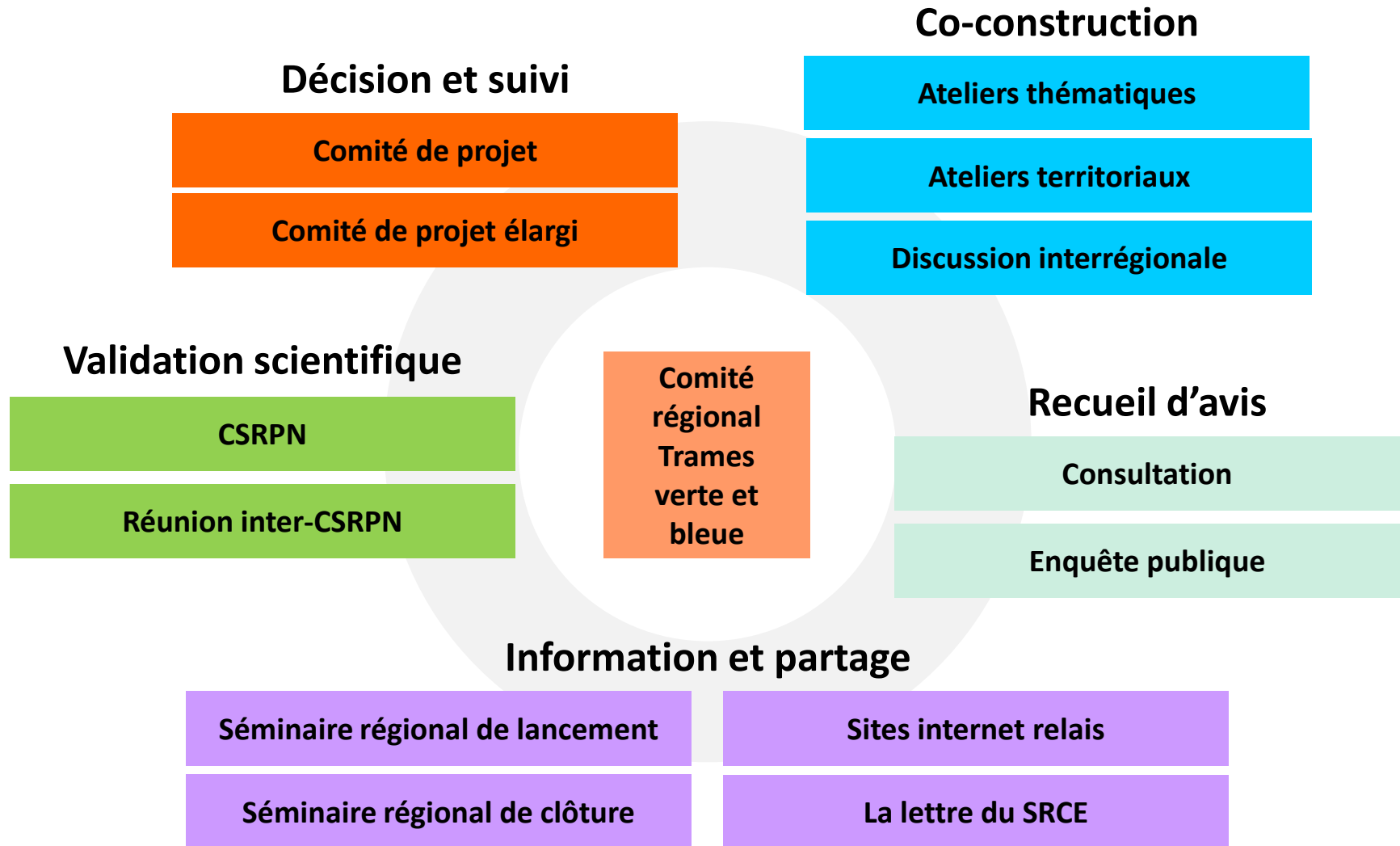
- a. les **enjeux régionaux** relatifs à la préservation et à la restauration des continuités écologiques
- b. les **composantes** de la Trame Verte et Bleue
- c. une **cartographie** de la Trame Verte et Bleue à l'échelle de la région
- d. les **mesures contractuelles mobilisables** pour la préservation ou la restauration des continuités écologiques
- e. les **mesures prévues** pour accompagner la mise en œuvre des continuités écologiques

# Le SRCE : son calendrier

- 
- **2009 - 2010** 4 Clubs des continuités
  - **22 octobre 2010** Séminaire de lancement du SRCE
  - **Janvier 2011** Lancement de l'étude
  - **5 octobre 2011** Installation du CRTVB
  - **Décembre 2011-juin 2012**  
Ateliers techniques thématiques et territoriaux  
Réunions interrégionales
  - **Août-octobre 2012** Information des communes et consultation
  - **Décembre 2012-avril 2013** Enquête publique
  - **Printemps 2013** Approbation du SRCE
  - **Printemps 2013** Séminaire régional



# Le SRCE : une démarche concertée



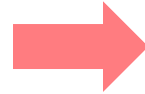
# Les ateliers thématiques : objectifs

## Co-construction

Ateliers thématiques

Ateliers territoriaux

Discussion interrégionale



**Objectif** : construire la liste des outils et mesures susceptibles de permettre la mise en œuvre du SRCE (volets d et e)

*Le cadre réglementaire est exclu de cette réflexion régionale.*

1 à 3 réunions par atelier thématique, en fonction des besoins :

- ✓ **1<sup>ère</sup> série de décembre 2011 à mars 2012** : élaboration de la liste des mesures et identification des outils à mobiliser
- ✓ **2<sup>ème</sup> série de mai à juin 2012** : analyse des propositions réalisées pour répondre aux besoins d'outils exprimés

# Les ateliers thématiques : périmètres

## Co-construction

Ateliers thématiques

Ateliers territoriaux

Discussion interrégionale

Outils et mesures pour prendre en compte les enjeux de continuité écologique :

1. à l'échelle intercommunale → 13 décembre 2011 (matinée)
2. à l'échelle communale → 13 décembre 2011 (après-midi)
3. dans les infrastructures linéaires → 13 janvier 2012
4. **en zone urbaine → 19 janvier 2012**
5. en milieu forestier → 10 février 2012
6. en milieu agricole → 13 février 2012
7. dans les milieux aquatiques et les corridors humides → 8 ou 9 mars 2012



# Des questions sur la démarche ?



© PNR Vexin Français

# Notre programme



PRÉFET  
DE LA RÉGION  
D'ÎLE-DE-FRANCE



# Ordre du jour

---

9h30	Accueil des participants
9h45	Exposé introductif : les liens entre SRCE et zone urbaine
10h00	Débat sur les mesures prioritaires en Ile-de-France et leurs conditions de mise en œuvre
12h15	Conclusion : la restitution des débats, les prochaines échéances

# Exposé introductif

*Le cadre réglementaire*

*La situation francilienne*



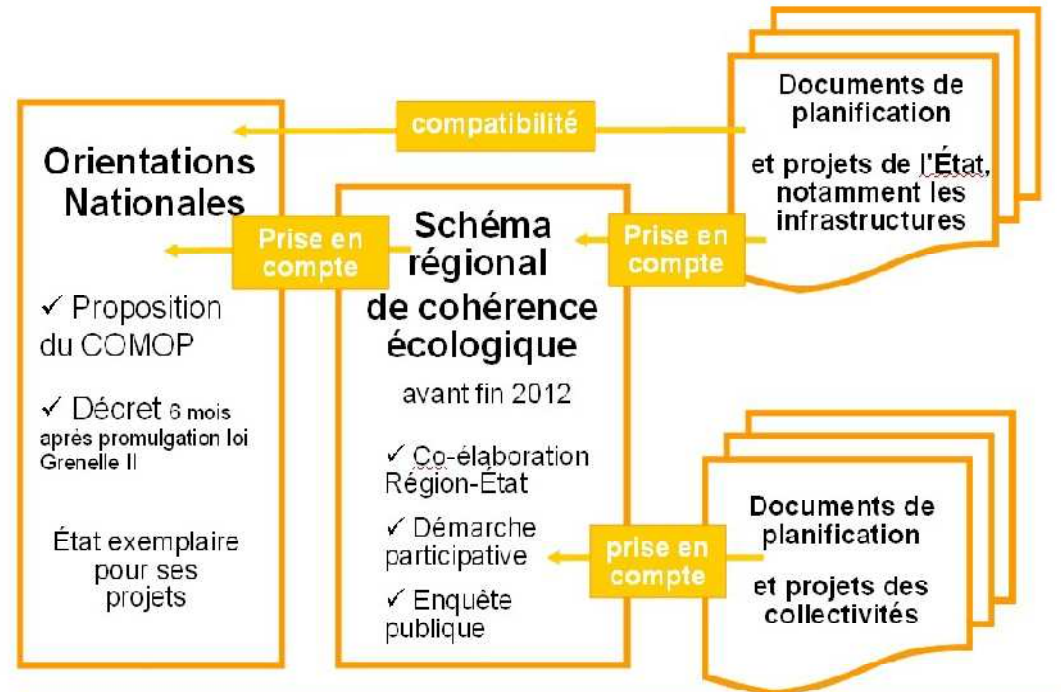


# SRCE et zone urbaine

## Quels liens réglementaires ?

Les documents de planification et projets des collectivités devront prendre en compte les résultats du SRCE :

- reprendre les éléments du schéma
- les compléter et les préciser



Le SRCE prend en compte les éléments pertinents du SDAGE.

Le SDAGE intègre la mise en place de la trame bleue figurant dans les SRCE adoptés.

**+ les mesures des acteurs volontaires !**



# SRCE et zone urbaine

## Quel poids des zones urbaines en IDF ?

---

- Zone urbaine = 21% de la superficie de la région :
  - ✓ 16 % d'espaces urbains construits
  - ✓ 5% d'espaces urbains ouverts (jardins, parcs, terrains de sport...)

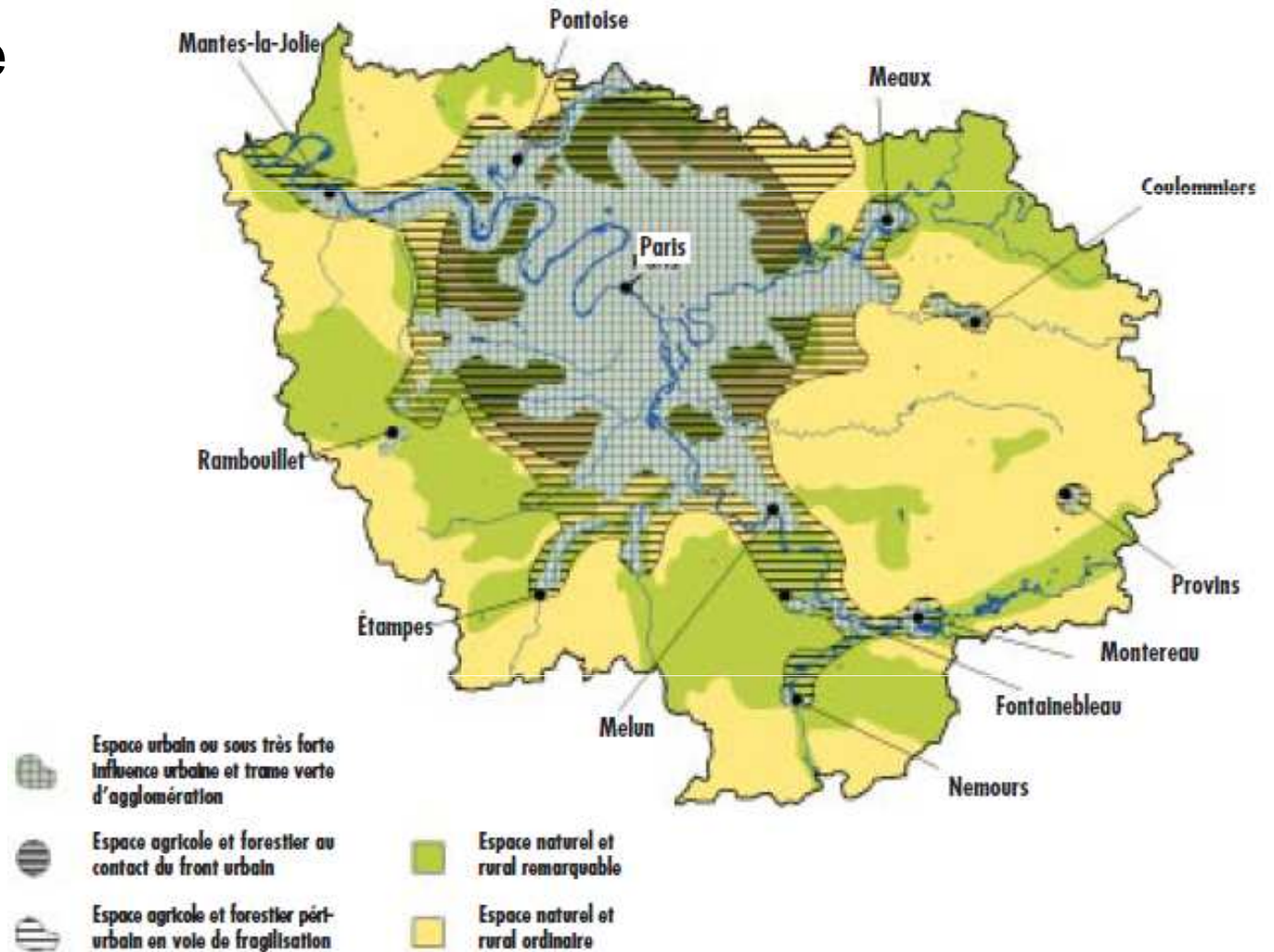
Paris et la petite couronne : zone urbanisée à 85 %

Grande couronne : zone urbanisée à 17 %

# SRCE et zone urbaine

## Quelles formes d'urbanisation en IDF ?

- petite couronne parisienne densément peuplée
- villes satellites dans un rayon d'~ 30 km
- digitations le long des fleuves



Source : Schéma de services collectifs des espaces naturels et ruraux - contribution de l'Île-de-France (1999)

# SRCE et zone urbaine

## Une biodiversité en ville ?

---

- Des espaces verts et naturels particulièrement fragmentés et artificialisés, avec de fortes fonctions socio-économiques
- Une biodiversité :
  - ✓ assez élevée (des habitats/espèces relictuels rares et menacés)
  - ✓ dominée par des espèces généralistes et tolérantes
  - ✓ avec des espèces souvent abondantes en termes d'individus



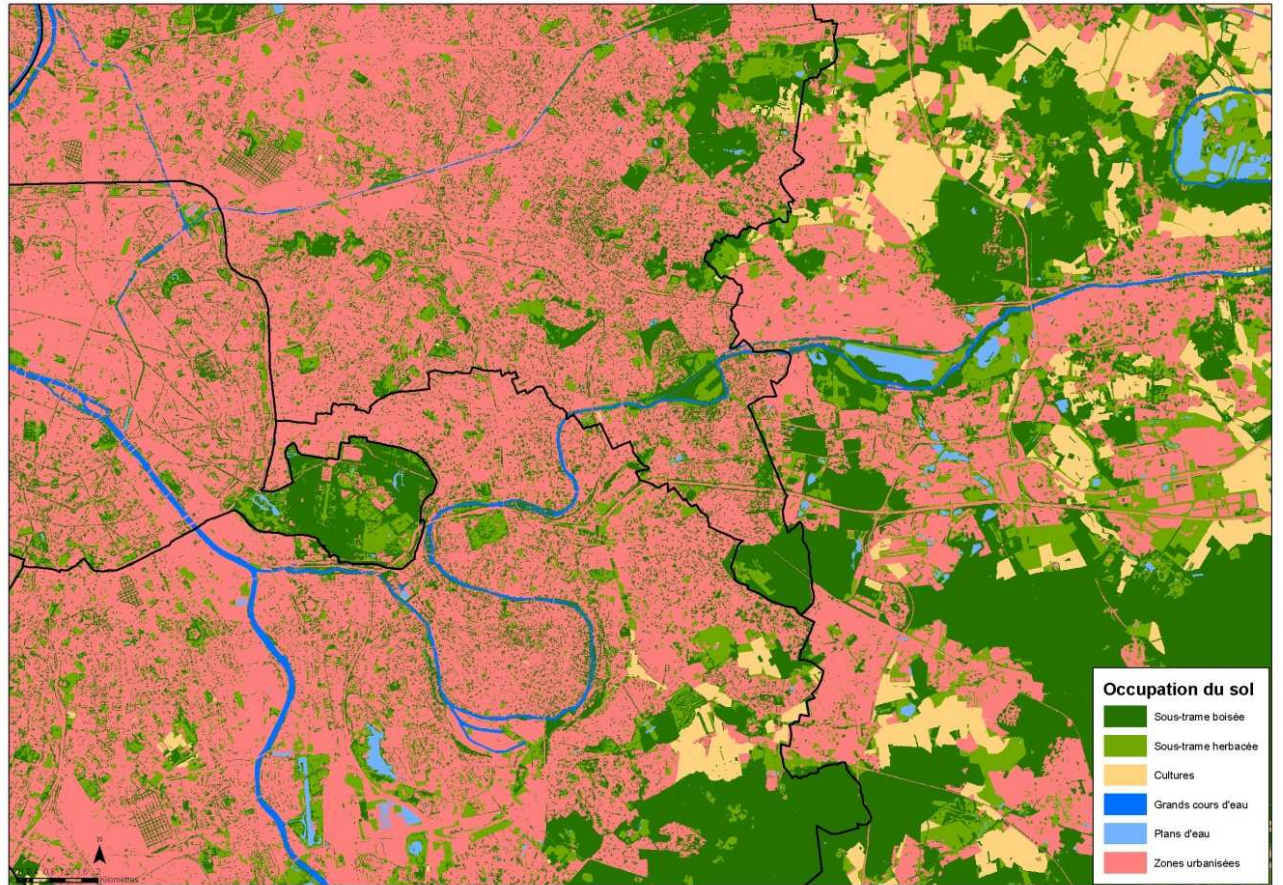
Représentation (1/75 000<sup>e</sup>) de la trame urbaine dans les environs de Clamart (92)



# SRCE et zone urbaine

## Et des continuités écologiques urbaines ?

- Des échanges et dispersions d'espèces utilisant l'ensemble des continuités écologiques disponibles :
  - ✓ les cours d'eau, les bassins et les plans d'eau et réseaux de surfaces
  - ✓ les dépendances vertes des routes et voies ferrées,
  - ✓ les alignements d'arbres...



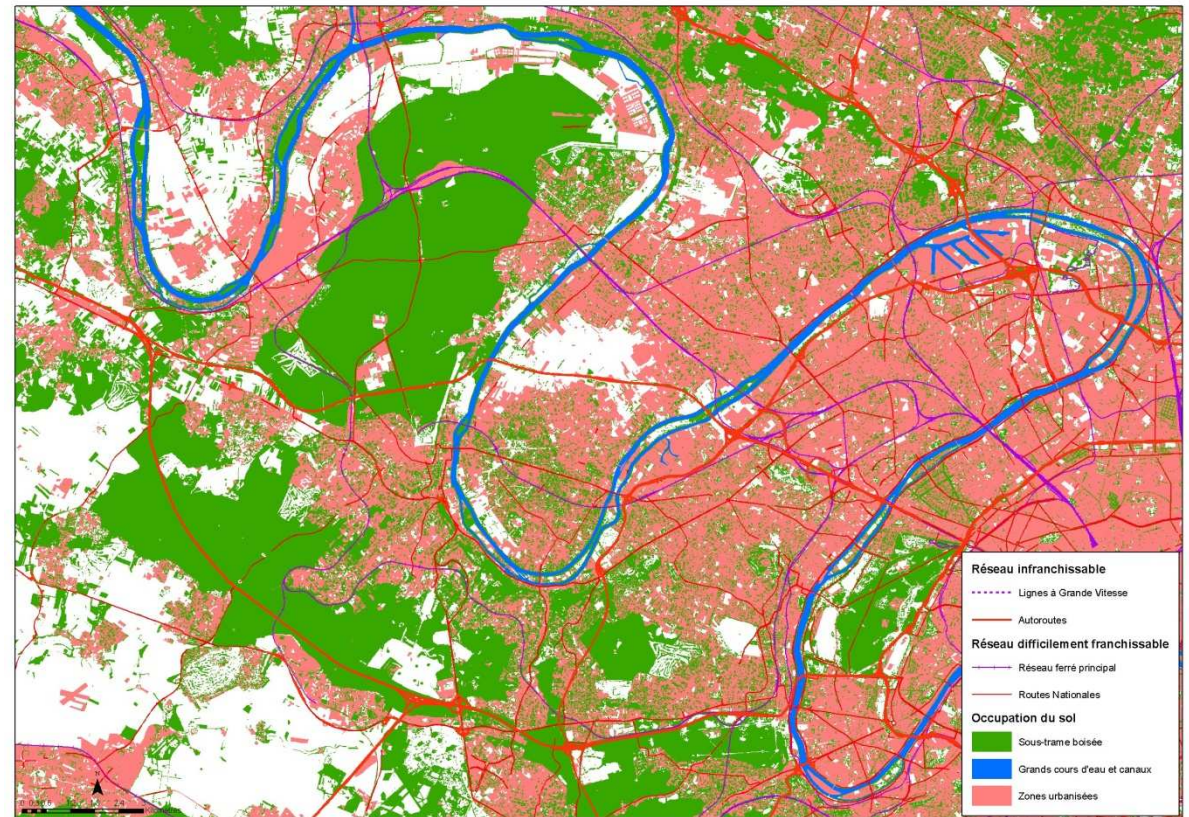
*L'occupation des sols dans l'est parisien à l'échelle  
au 1/75 000 puis au 1/30 000*



# SRCE et zone urbaine

## Quels sont les enjeux de la trame verte et bleue en zone urbaine ?

- La **consommation progressive** des espaces naturels et agricoles
- L'avancée rapide du **front urbain** sur toute la périphérie de l'agglomération parisienne
- Le développement induit des **infrastructures**



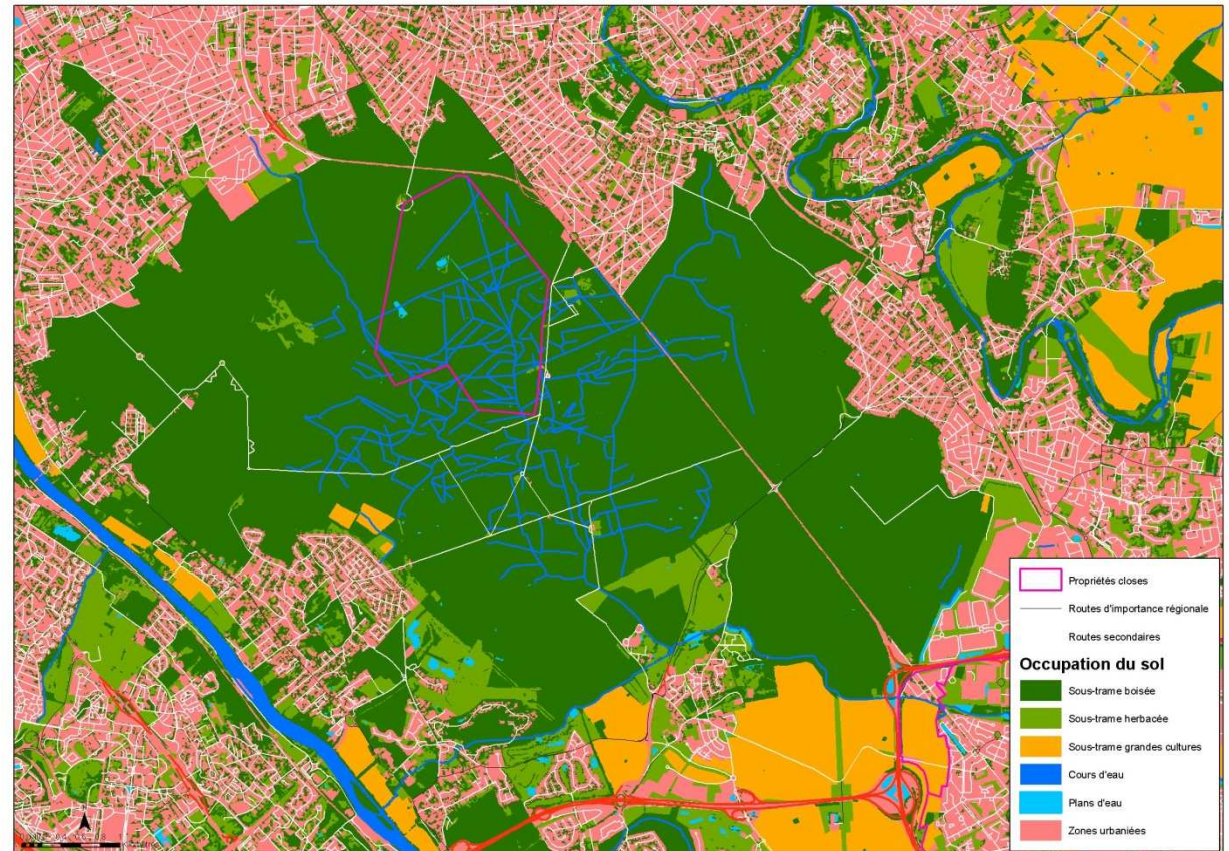
*Les forêts de l'ouest parisien (Marly, St Germain-en-Laye...) fragmentées par les infrastructures routières et ferroviaires*



# SRCE et zone urbaine

## Quels sont les enjeux de la trame verte et bleue en zone urbaine ?

- Le **morcellement** des espaces restants et l'enclavement dans le tissu urbain
- La dégradation des lisières et la **simplification** de certains habitats
- L'**artificialisation**
- La forte **fréquentation des espaces verts et naturels**
- L'effet des **pollutions**



*La forêt de Sénart (77-91), entourée de toute part par l'urbanisation*

# Mesures prioritaires en Ile-de-France

*Identification et analyse de leurs conditions  
de mise en œuvre*



# SRCE et zone urbaine

## La règle du jeu

---

L'objectif : identifier les mesures de mise en œuvre du SRCE les plus adaptées aux enjeux franciliens  
ET les outils nécessaires à leur mobilisation

=

identifier ce qu'il faut faire  
ET ce dont VOUS avez besoin pour y parvenir

### Cinq familles de mesures

Pour chaque famille, 2 exercices :

1. Dites nous **tout ce que vous souhaitez trouver dans le SRCE** pour vous aider à prendre en compte les enjeux des continuités écologiques
2. Noter **votre principale attente** sur le support qui vous a été remis à l'entrée



# SRCE et zone urbaine

## Les familles de mesures envisageables

---

1.

Les **mesures générales** relatives à l'information et à l'engagement des acteurs locaux

2.

Les **mesures de conservation** de la TVB en ville

3.

Les mesures de prise en compte de la TVB dans les **nouveaux projets urbains**

4.

Les **mesures correctives** visant à restaurer la TVB

5.

Les **mesures de gestion** des espaces naturels existants

# 1.

Les **mesures générales** relatives à l'information et à l'engagement des acteurs locaux

- 2. Mesures de conservation
- 3. Nouveaux projets urbains
- 4. Mesures correctives
- 5. Mesures de gestion

Nos questions	Vos propositions
<p>Quelles mesures pour <b>informer les acteurs</b> en faveur de la TVB en zone urbaine ?</p>	
<p>Comment <b>favoriser les engagements</b> des acteurs en faveur de la TVB ?</p> <p>Faut-il prévoir un dispositif sous forme de contractualisation ?</p>	
<p>Faut-il <b>centraliser les données</b> dispersées des acteurs ?</p> <p>Quelles données ? Comment ?</p>	

1.

Les **mesures générales** relatives à l'information et à l'engagement des acteurs locaux

- 2. Mesures de conservation
- 3. Nouveaux projets urbains
- 4. Mesures correctives
- 5. Mesures de gestion

**Merci d'indiquer  
votre principale  
attente vis-à-vis  
du SRCE sur le  
support qui vous  
a été remis !**

**Vos propositions**

# 2.

## Les mesures de conservation de la TVB en ville (*réservoirs de biodiversité et voies de déplacement de la faune*)

1. Mesures générales
3. Nouveaux projets urbains
4. Mesures correctives
5. Mesures de gestion

Nos questions	Vos propositions
<p>Comment initier des politiques d'identification de la trame verte et bleue ?</p> <p>Quels préalables à ces études ?</p> <p>Quelles difficultés de mise en œuvre ?</p>	
<p>Quels leviers pour passer de l'étude à l'action ?</p> <p>Quels types de politiques de protection de la TVB sont :</p> <ul style="list-style-type: none"><li>• à privilégier (en zone dense, dans les zones périurbaines)?</li><li>• à éviter, au regard des expériences passées / caractéristiques franciliennes ?</li></ul> <p>Quels sont les facteurs clés à réunir pour assurer leur réussite ?</p>	

# 2.

Les **mesures de conservation** de la TVB en ville (*réservoirs de biodiversité et voies de déplacement de la faune*)

1. Mesures générales
3. Nouveaux projets urbains
4. Mesures correctives
5. Mesures de gestion

Vos propositions

Merci d'indiquer  
votre principale  
attente vis-à-vis  
du SRCE sur le  
support qui vous  
a été remis !

# 3.

## Les mesures de prise en compte de la TVB dans les **nouveaux projets urbains**

1. Mesures générales
2. Mesures de conservation
3. Mesures préventives
4. Mesures correctives
5. Mesures de gestion

Nos questions	Vos propositions
<p>Comment prendre en compte le SRCE et les études existantes sur le sujet ? L'éco-conditionnalité des aides est-elle une piste à retenir ?</p>	
<p>Est-il aisé d'ajouter une analyse de la trame verte et bleue au volet écologique des études d'impacts ? Pourquoi ? Quels sont les enseignements à tirer d'une étude de ce type ?</p>	
<p>Quelles sont les mesures de réduction des impacts sur la TVB les plus facilement mobilisables au stade du projet ? Et quelles sont les plus efficaces ? Pourquoi ne sont-elles pas plus souvent mises en œuvre ?</p>	

# 3.

Les mesures de prise en compte de la TVB dans les **nouveaux projets urbains**

1. Mesures générales
2. Mesures de conservation
4. Mesures correctives
5. Mesures de gestion

Vos propositions

**Merci d'indiquer  
votre principale  
attente vis-à-vis  
du SRCE sur le  
support qui vous  
a été remis !**

# 4.

## Les mesures correctives visant à restaurer la TVB

1. Mesures générales
2. Mesures de conservation
3. Nouveaux projets urbains
5. Mesures de gestion

### Nos questions

Quels acteurs disposent des compétences / moyens pour identifier les secteurs à restaurer ?

Comment les encourager à réaliser cet exercice ?

Y-t-il un exemple francilien de création « de toutes pièces » d'un réseau cohérent de continuités vertes ? Cela fonctionne-t-il ?

Quelles actions locales de restauration réussissent-elles en Ile-de-France ? Pourquoi ?

Comment les généraliser ? Par quoi les compléter ?

Quelles spécificités pour restaurer la trame verte et bleue urbaine aquatique et humide ? Et les corridors aériens ?

### Quelques exemples d'actions locales en faveur de la TVB :

Défragmenter les espaces verts urbains en restaurant les liaisons écologiques avec les milieux périphériques des villes ;

Recréer des îlots de nature en ville

Aménager les espaces verts linéaires :

axes verts multifonctionnels ; avenue-promenade ou quai-promenade ;

alignement d'arbres avec une diversité d'essences autochtones...

Mettre en place des corridors ultra-locaux

(Ré)-aménager des passages à faune à hauteur des points noirs -

Favoriser la biodiversité locale

Valoriser les dépendances vertes des infrastructures...



# 4.

Les **mesures correctives** visant à restaurer la TVB

1. Mesures générales
2. Mesures de conservation
3. Nouveaux projets urbains
5. Mesures de gestion

Vos propositions :

**Merci d'indiquer  
votre principale  
attente vis-à-vis  
du SRCE sur le  
support qui vous  
a été remis !**

# 5.

## Les mesures de gestion des espaces naturels existants

1. Mesures générales
2. Mesures de conservation
3. Nouveaux projets urbains
4. Mesures correctives

Nos questions	Vos propositions :
<p>Comment améliorer / généraliser une gestion globale et différenciée des espaces ? Quelle technique privilégier ?</p> <p>Comment maintenir une diversité de milieux ?</p> <p>Peut-on intégrer les jardins des particuliers et des grands ensembles urbains dans une démarche écologique et respectueuse de l'environnement ?</p> <p>Des expériences réussies de lutte contre les espèces invasives ?</p>	

# 5.

Les **mesures de gestion** des espaces naturels existants

1. Mesures générales
2. Mesures de conservation
3. Nouveaux projets urbains
4. Mesures correctives

Vos propositions :

**Merci d'indiquer  
votre principale  
attente vis-à-vis  
du SRCE sur le  
support qui vous  
a été remis !**



# Des propositions complémentaires ?



© PNR Vexin Français

# Conclusion



# La suite des échanges

---

L'envoi d'un compte-rendu synthétique de nos échanges et la mise à disposition de la présentation sur le site de la DRIEE et l'espace JAHIA du Conseil Régional

**Bientôt un extranet !**

Une seconde réunion de cet atelier thématique entre mai et juin 2012

La possibilité de faire part de vos propositions complémentaires aux adresses suivantes :

**[caroline.vendryes@developpement-durable.gouv.fr](mailto:caroline.vendryes@developpement-durable.gouv.fr)**

**[vincent.hulin@iledefrance.fr](mailto:vincent.hulin@iledefrance.fr)**





# Merci pour votre attention

Pour mieux répondre à vos attentes, merci de remettre à la sortie les questionnaires évaluatifs remplis...

