

Schéma régional de cohérence écologique

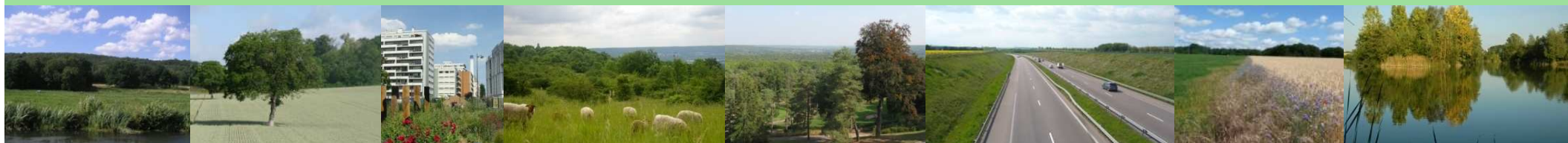
Ile-de-France



La concertation pour le SRCE

Atelier thématique n°5

Outils et mesures pour prendre en compte
les enjeux de continuité écologique
en milieu forestier



10 février 2012





Vos interlocuteurs





Caroline Vendryes

Chef de la mission "trame verte et bleue"

Jean-Marc Bernard

Chargé de mission "planification et biodiversité"



Vincent Hulin

Chargé de mission biodiversité

Hélène Colas

Chargée de mission territoriale





Jean-Christophe Kovacs
Thomas Sauzon

- **Identification des enjeux et des composantes de la TVB**
- **Définition des mesures et outils de mise en œuvre**
- **Rédaction du SRCE**



Jeanne Chaboche
David Brites

- **Animation**
- **Communication**
- **Cohérence du processus de concertation**



La démarche SRCE

Une vision d'ensemble
pour comprendre le rôle
des ateliers thématiques

Le SRCE : la traduction régionale de la Trame verte et bleue

**Un document
d'aménagement du territoire**

- *Révisable tous les 6 ans*
- *Co-élaboration État/Région*
- *Comité régional TVB*



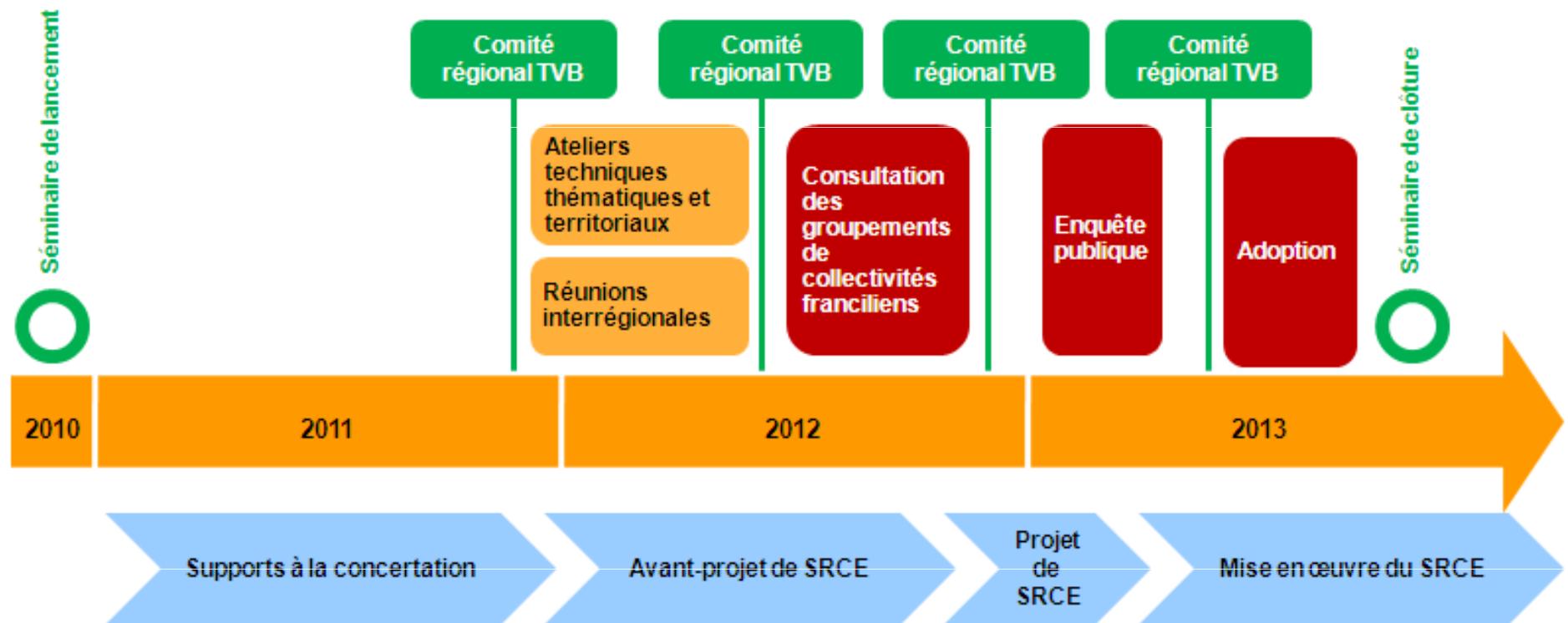
**une stratégie
un cadre d'intervention
une dynamique
d'acteurs**

- Biodiversité et aménagement du territoire : mixité des partenaires
- Prise en compte des enjeux écologiques **ET** des activités socio-économiques
- Cohérence des politiques sectorielles

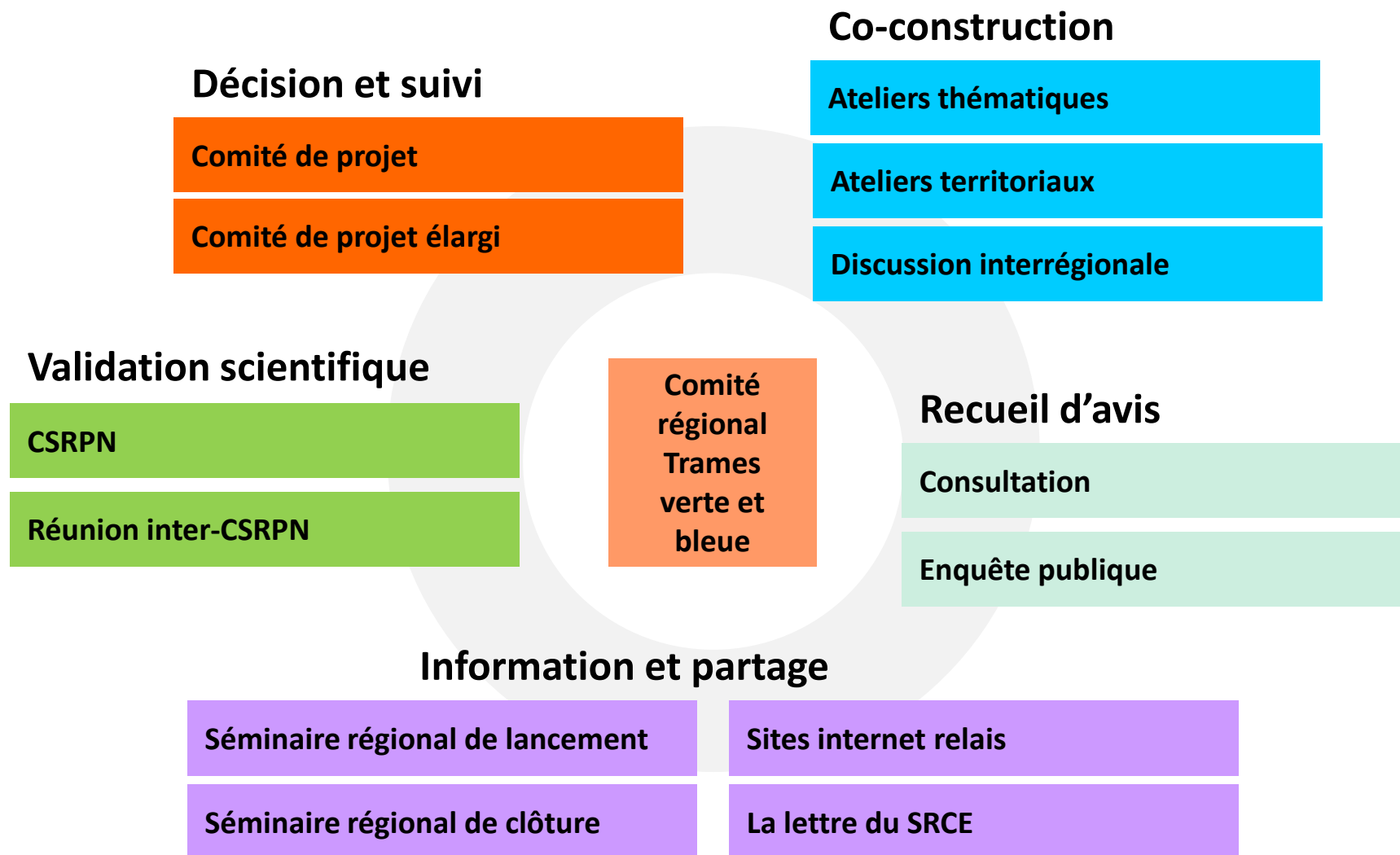
Le SRCE : son contenu

- a. les **enjeux régionaux** relatifs à la préservation et à la restauration des continuités écologiques
- b. les **composantes** de la Trame Verte et Bleue
- c. une **cartographie** de la Trame Verte et Bleue à l'échelle de la région
- d. les **mesures contractuelles mobilisables** pour la préservation ou la restauration des continuités écologiques
- e. les **mesures prévues** pour accompagner la mise en œuvre des continuités écologiques

Le SRCE : son calendrier



Le SRCE : une démarche concertée



Les ateliers thématiques : objectifs

Co-construction

Ateliers thématiques

Ateliers territoriaux

Discussion interrégionale



Objectif : construire la liste des outils et mesures susceptibles de permettre la mise en œuvre du SRCE (volets d et e)
Le cadre réglementaire est exclu de cette réflexion régionale.

1 à 3 réunions par atelier thématique, en fonction des besoins :

- ✓ **1^{ère} série de décembre 2011 à mars 2012** : élaboration de la liste des mesures et identification des outils à mobiliser
- ✓ **2^{ème} série de mai à juin 2012** : analyse des propositions réalisées pour répondre aux besoins d'outils exprimés

Les ateliers thématiques : périmètres

Co-construction

Ateliers thématiques

1^{ère} série de décembre 2011 à mars 2012

Ateliers territoriaux

Discussion interrégionale

Outils et mesures pour prendre en compte les enjeux de continuité écologique :

1. à l'échelle intercommunale
2. à l'échelle communale
3. dans les infrastructures linéaires
4. en zone urbaine
5. en milieu forestier → 10 février 2012
6. en milieu agricole → 13 février 2012
7. dans les milieux aquatiques et les corridors humides → 7 mars 2012



Liberté • Égalité • Fraternité
RÉPUBLIQUE FRANÇAISE

PRÉFET
DE LA RÉGION
D'ÎLE-DE-FRANCE



Des questions sur la démarche ?



© PNR Vexin Français



Liberté • Égalité • Fraternité
RÉPUBLIQUE FRANÇAISE

PRÉFET
DE LA RÉGION
D'ÎLE-DE-FRANCE

 **île de France**



Notre programme



Ordre du jour

10h00	Accueil des participants
10h15	Exposé introductif : les liens entre SRCE et milieu forestier
10h30	Débat sur les mesures prioritaires en Ile-de-France et leurs conditions de mise en œuvre
12h45	Conclusion : la restitution des débats, les prochaines échéances



Exposé introductif

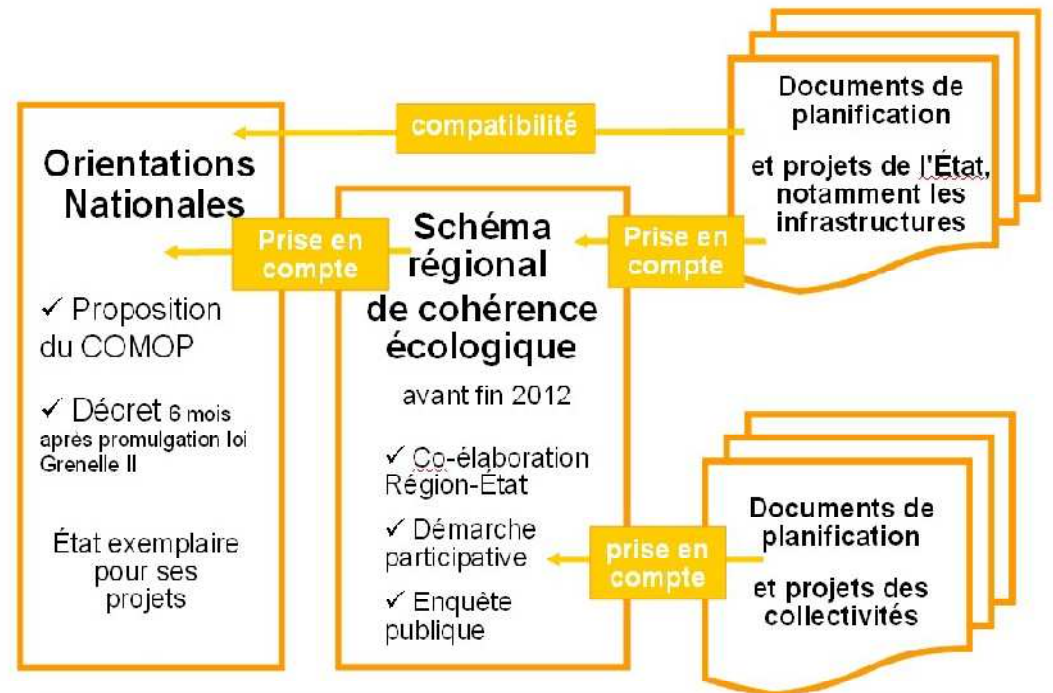
Le cadre réglementaire
La situation francilienne

SRCE et milieu forestier

Quels liens réglementaires ?

Les documents de planification et projets des collectivités devront prendre en compte les résultats du SRCE :

- reprendre les éléments du schéma
- les compléter et les préciser



Le SRCE prend en compte les éléments pertinents du SDAGE.

Le SDAGE intègre la mise en place de la trame bleue figurant dans les SRCE adoptés.

+ les mesures des acteurs volontaires !

SRCE et milieu forestier

Quel poids des milieux forestiers en IDF ?

- 38% de la région : des milieux forestiers, boisés ou arborés
- Forte proportion de boisements de moins de 25 ha : arbres isolés ou en alignement, parcs arborés, milieux forestiers entre les massifs

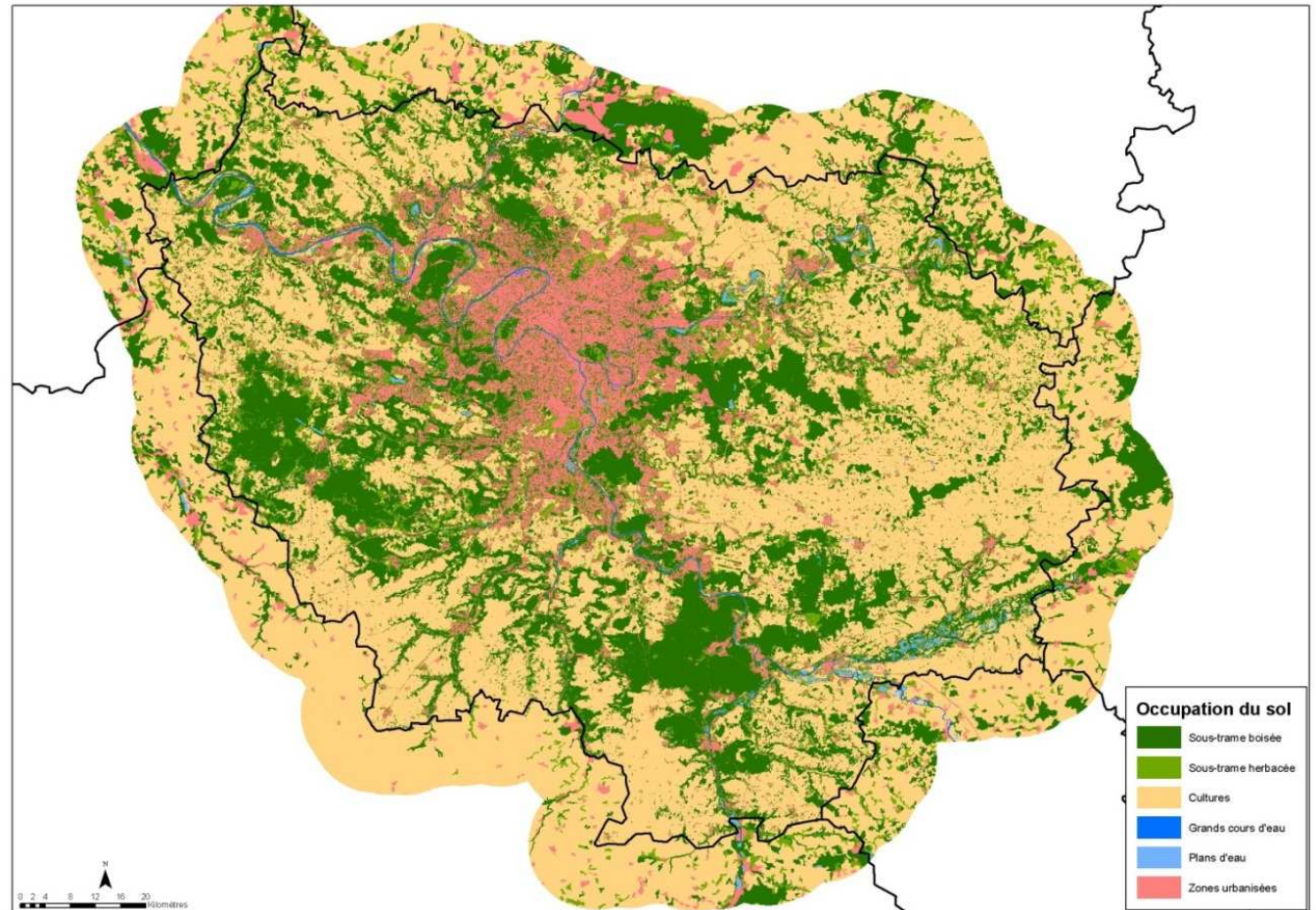


Schéma des grands types d'occupation du sol en Ile-de-France

SRCE et milieu forestier

Quels types de milieux forestiers en IDF ?

- Majoritairement des boisements de feuillus (73,5%)
- Mais aussi souvent des arbres isolés, en alignement ou des parcs arborés (14%)

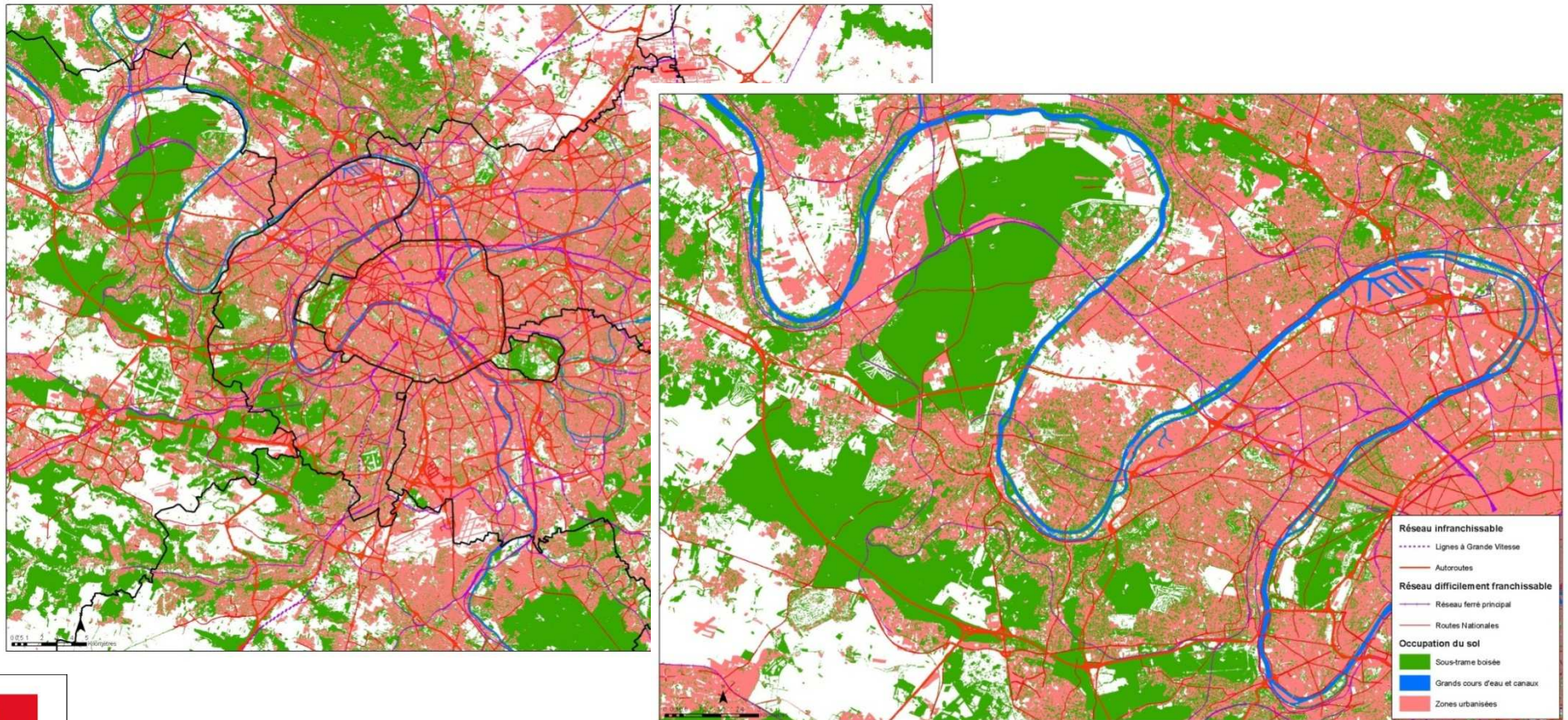
Paris et la petite couronne : essentiellement des arbres isolés ou en alignement, et des parcs arborés

Grande couronne : surtout de grands massifs publics (forêts domaniales, régionales, communales) et des boisements de moindre superficie relevant de propriétaires privés

SRCE et milieu forestier

La trame boisée en IDF : quel degré de fragmentation ?

- Des espaces verts et naturels particulièrement fragmentés et artificialisés, avec d'importants fractionnements (routes, voies ferrées...) et cloisonnement (urbanisation)



PRÉFET
DE LA RÉGION
D'ÎLE-DE-FRANCE

Représentation de la trame forestière, en Petite Couronne et à Paris, puis dans l'ouest parisien

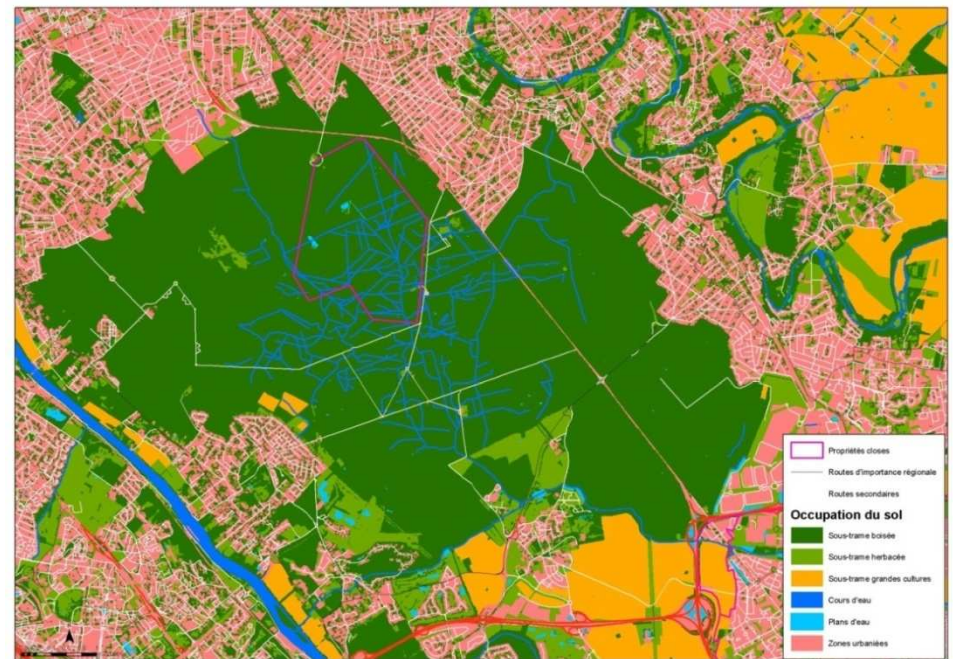
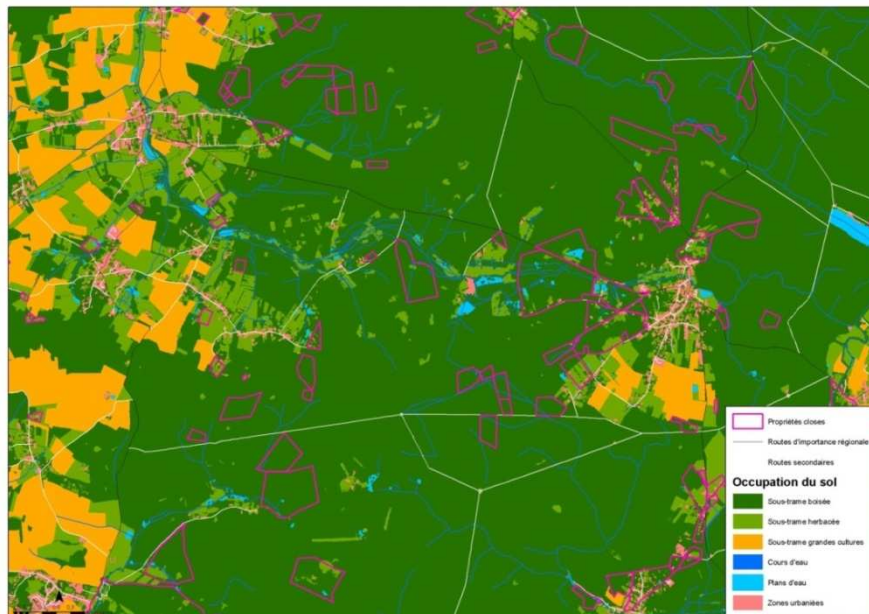


SRCE et milieu forestier

La trame boisée en IDF : quel degré de fragmentation ?

■ Deux exemples

- ✓ La forêt de Rambouillet, vaste espace boisé transparent pour la faune, en contexte rural et où il existe une complémentarité avec les milieux herbacés et les espaces agricoles
- ✓ La forêt de Sénart, fortement cloisonnée, dont les espaces verts périphériques sont clôturés



Situation de la sous-trame boisée, à l'ouest de la forêt de Rambouillet (à gauche) et sur un secteur de la forêt de Sénart (à droite)



Liberté • Égalité • Fraternité
RÉPUBLIQUE FRANÇAISE

PRÉFET
DE LA RÉGION
D'ÎLE-DE-FRANCE

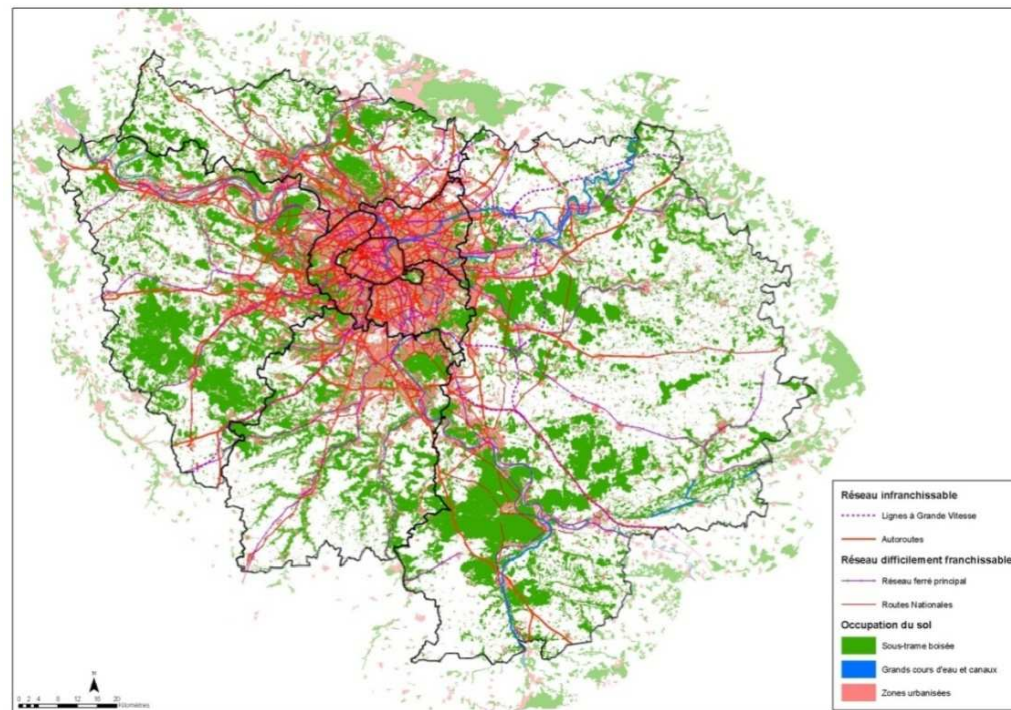
 **île de France**

SRCE et milieu forestier

Quels sont les enjeux de la trame verte et bleue en milieu forestier ?

- Maîtrise de l'étalement urbain pour **éviter l'enclavement des massifs forestiers**
- **Lutte contre le fractionnement des massifs forestiers** par les infrastructures ou les clôtures
- Préservation de l'identité paysagère pour **conserver la diversité d'identités et d'ambiances** des boisements franciliens
- **Maintien de la diversité des habitats** au sein des boisements
- **Préservation du potentiel écologique**, notamment par l'accompagnement de la fréquentation des milieux boisés par le public

Schéma de la fragmentation des boisements par les infrastructures linéaires et les zones urbanisées



SRCE et milieu forestier

Quels sont les enjeux de la trame verte et bleue en milieu forestier ?

- Les boisements ne constituent pas que des réservoirs de biodiversité : enjeu de la **multifonctionnalité de la forêt** (enjeu économique de **production de bois**, source d'aménité, services éco-systémiques, facteur de **dispersion des espèces**, etc.)
- **D'autres enjeux** se posent en Ile-de-France, notamment la **préservation des lisières**, la **perte de qualité des boisements**, la **multiplicité des propriétés privés** en termes de gestion...

Deux grands types de menaces identifiées :

- Les **pressions globales** : notamment les effets du changement climatique, et la fragmentation et l'isolement des massifs forestiers
- Les **pressions liées aux pratiques** : régression des milieux ouverts, diminution de la quantité de bois morts, cloisonnement lié aux clôtures de propriétés, sur-fréquentation de certains secteurs, essor d'espèces envahissantes, éclairage urbain en lisière...



Mesures prioritaires en Ile-de-France

Identification et analyse de leurs
conditions de mise en œuvre

SRCE et milieu forestier

La règle du jeu

L'objectif : identifier les mesures de mise en œuvre du SRCE les plus adaptées aux enjeux franciliens ET les outils nécessaires à leur mobilisation

=

identifier ce qu'il faut faire
ET ce dont VOUS avez besoin pour y parvenir

Quatre familles de mesures

Pour chaque famille, 2 exercices :

1. Dites nous **tout ce que vous souhaitez trouver dans le SRCE** pour vous aider à prendre en compte les enjeux des continuités écologiques
2. Noter **votre principale attente** sur le support qui vous a été remis à l'entrée

SRCE et milieu forestier

Les familles de mesures envisageables

1.

Les **mesures générales** relatives à l'information et à l'engagement des acteurs locaux

2.

Les **mesures de conservation** des continuités écologiques en milieu forestier

3.

Les **mesures de restauration et de gestion** de la trame boisée

4.

Les **politiques de suivi et d'évaluation** des mesures engagées

1.

Les **mesures générales** relatives à l'information et à l'engagement des acteurs locaux

2. Mesures de conservation
3. Mesures de restauration
4. Suivi et évaluation

Nos questions	Vos propositions
Quels types de publics sont concernés ? Comment prendre en compte la multiplicité des acteurs ?	
Quels types de messages diffuser ? Quelles sont les modalités d'information à privilégier ?	
Qu'en est-il de la collecte des données nécessaires ? Comment centraliser la collecte de l'information ?	
Quelle coopération entre acteurs concernés par la TVB ? Quel lien établir entre gestionnaires de forêts privées et publiques ?	

1

■ Les **mesures générales** relatives à l'information et à l'engagement des acteurs locaux

2. Mesures de conservation

3. Mesures de restauration

4. Suivi et évaluation

Merci d'indiquer votre principale attente vis-à-vis du SRCE sur le support qui vous a été remis !



Liberté • Égalité • Fraternité
RÉPUBLIQUE FRANÇAISE

PRÉFET
DE LA RÉGION
D'ÎLE-DE-FRANCE

 **île de France**

2.

Les mesures de conservation des continuités écologiques en milieu forestier (réservoirs de biodiversité et voies de déplacement de la faune)

1. Mesures générales
3. Mesures de restauration
4. Suivi et évaluation

Nos questions	Vos propositions
Comment améliorer la prise en compte de la TVB dans les documents de planification, orientations forestières, politiques territoriales, documents d'aménagement, etc. ?	
Comment maintenir les réservoirs et continuités forestières identifiées , préserver ou restaurer les milieux connexes intra-forestiers, les ripisylves en bordure d'eau, ou encore le « petit » patrimoine boisé ?	
Comment valoriser les outils existants : Natura 2000, le réseau d'espaces protégés, les aides européennes, la maîtrise foncière... ? Comment diffuser les bonnes pratiques forestières ?	

2.

Les mesures de conservation des continuités écologiques en milieu forestier
(réservoirs de biodiversité et voies de déplacement de la faune)

1. Mesures générales
3. Mesures de restauration
4. Suivi et évaluation

Merci d'indiquer votre principale attente vis-à-vis du SRCE sur le support qui vous a été remis !



Liberté • Égalité • Fraternité
RÉPUBLIQUE FRANÇAISE

PRÉFET
DE LA RÉGION
D'ÎLE-DE-FRANCE



3

Les mesures de restauration et de gestion de la trame boisée (désenclavement des boisements, diversification des milieux ouverts au sein des forêts, suppression ou atténuation des obstacles existants...)

1. Mesures générales

2. Mesures de conservation

4. Suivi et évaluation

Nos questions	Vos propositions
<p>Quelles actions envisager pour restaurer ou améliorer les connexions entre différents boisements ?</p> <p>Et pour améliorer les habitats forestiers et associés ?</p>	
<p>Quelles autres actions concernant le patrimoine arboré ?</p> <p>Comment restaurer les réseaux de haies et les arbres isolés au sein des territoires agricoles ?</p> <p>Comment reconnecter les parcs en ville et mettre en œuvre une gestion respectueuse des arbres ?</p>	
<p>Quels moyens existants mobilisables, de type contractuel (Contrats, Chartes...), réglementaire (réserves forestières...), informatif (formations, plaquettes, guides...), ou encore relevant d'aides incitatives ?</p> <p>Et à l'égard de quels publics ?</p>	

3.

Les mesures de restauration et de gestion de la trame boisée (désenclavement des boisements, diversification des milieux ouverts au sein des forêts, suppression ou atténuation des obstacles existants...)

1. Mesures générales
2. Mesures de conservation
4. Suivi et évaluation

Merci d'indiquer votre principale attente vis-à-vis du SRCE sur le support qui vous a été remis !



Liberté • Égalité • Fraternité
RÉPUBLIQUE FRANÇAISE

PRÉFET
DE LA RÉGION
D'ÎLE-DE-FRANCE

 **île de France**

4.

Les politiques de suivi et d'évaluation des mesures engagées

1. Mesures générales
2. Mesures de conservation
3. Mesures de restauration

Nos questions	Vos propositions
<p>Comment évaluer les politiques mises en œuvre en faveur de la trame boisée ? Sur le nombre de documents contractuels ou réglementaires dédiés à la trame boisée, par exemple ?</p>	
<p>Comment suivre l'évolution de la trame boisée ? En suivant globalement la TVB, ou en suivant quelques espèces indicatrices pour suivre l'état des connexions, par exemple ?</p>	
<p>Comment suivre les actions mises en place pour la trame boisée, comment suivre l'efficacité des mesures mises en œuvre et l'état de la biodiversité ? Sur la base d'indicateurs et de protocoles à définir, par exemple ?</p>	

4.

Les politiques de suivi et d'évaluation des mesures engagées

1. Mesures générales
2. Mesures de conservation
3. Mesures de restauration

Merci d'indiquer votre principale attente vis-à-vis du SRCE sur le support qui vous a été remis !



Liberté • Égalité • Fraternité
RÉPUBLIQUE FRANÇAISE

PRÉFET
DE LA RÉGION
D'ÎLE-DE-FRANCE





Des propositions complémentaires ?



Conclusion

La suite des échanges

L'envoi d'un compte-rendu synthétique de nos échanges et la mise à disposition de la présentation sur le site de la DRIEE et l'espace JAHIA du Conseil Régional

Bientôt un extranet !

Une seconde réunion de cet atelier thématique entre mai et juin 2012

La possibilité de faire part de vos propositions complémentaires aux adresses suivantes :

caroline.vendryes@developpement-durable.gouv.fr

vincent.hulin@iledefrance.fr



Liberté • Égalité • Fraternité
RÉPUBLIQUE FRANÇAISE

PRÉFET
DE LA RÉGION
D'ÎLE-DE-FRANCE

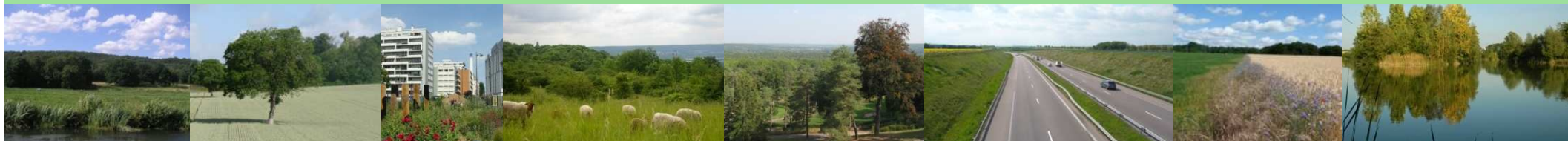


Schéma régional de cohérence écologique

Ile-de-France



Merci pour votre attention



Crédits photo : Florence Monfort, RCT, PNR Vexin français, PNR de la Haute Vallée de Chevreuse, Olivier Marchal (PNR HVC), Conseil régional d'IDF

**Pour mieux répondre à vos attentes,
merci de remettre à la sortie les
questionnaires évaluatifs remplis...**

