

# Schéma régional de cohérence écologique

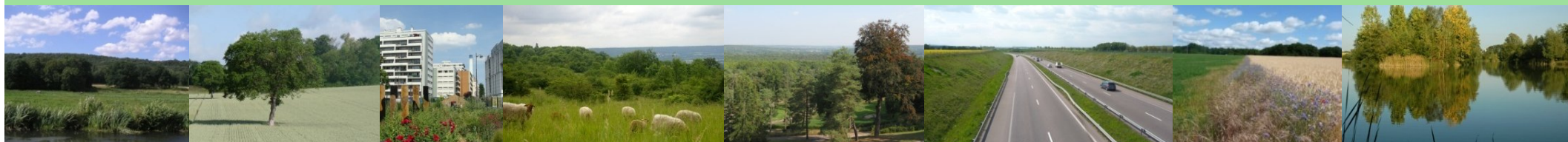
*Ile-de-France*



## La concertation pour le SRCE

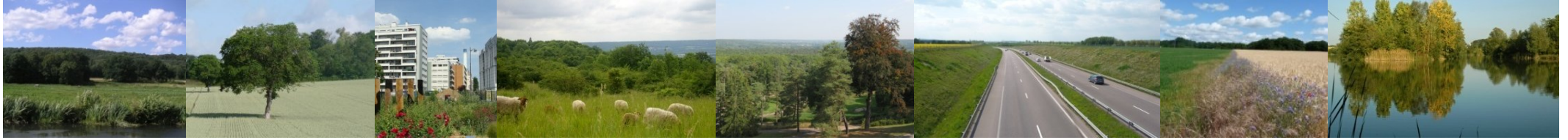
### Atelier thématique n°6

Outils et mesures pour prendre en compte  
les enjeux de continuité écologique  
en milieu agricole



*5 juin 2012*





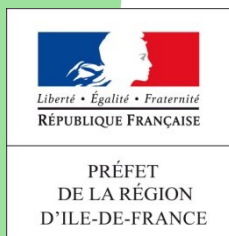
Qui ?

Les intervenants et les participants de l'atelier

# Les co-pilotes



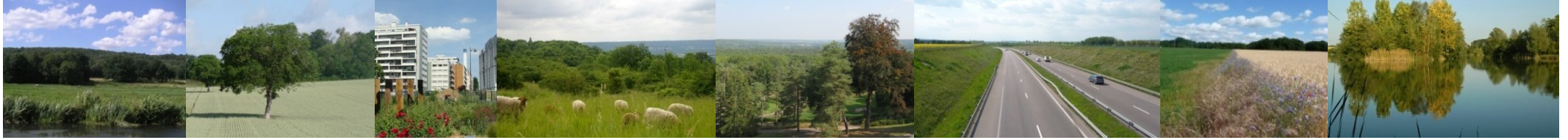
# Les prestataires



Liste des participants distribuées à l'entrée :  
*représentants techniques  
de l'ensemble des structures concernées  
par la mise en place de la TVB en Ile-de-France  
sur la thématique de l'atelier*



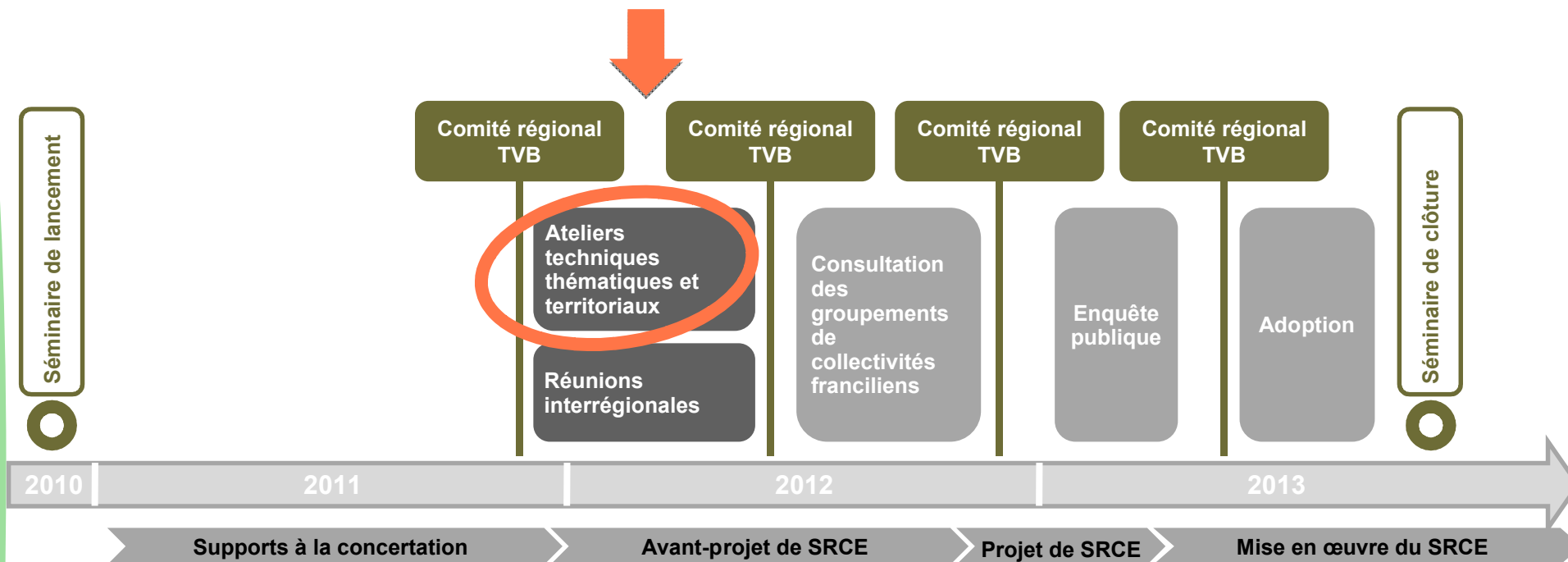




# Pourquoi ?

## Les objectifs de l'atelier

# Le SRCE : son calendrier




Une présentation de la démarche dans la Lettre n°1 du SRCE IDF qui vous a été remise à l'entrée



# Pour mémoire : les ateliers thématiques

**Objectif : construire collectivement le plan d'actions du SRCE**

**2 réunions pour chaque atelier :**

	<b>Objectif</b>	<b>Animation</b>
<b>1<sup>ère</sup> réunion</b>	recueillir vos besoins et vos attentes	<i>brainstorming autour de familles de mesures</i>
		
<b>2<sup>ème</sup> réunion</b>	tester les propositions de la maîtrise d'ouvrage	<i>débat sur une trame de plan d'actions</i>

# La réunion n°1 : quelle valorisation ?

Un compte-rendu pour chaque atelier,  
accessible en ligne sur l'extranet :

<http://extranet.srce-idf.fr>

Login : accesgeneral

Mot de passe : srceidf

Compte rendu de l'atelier thématique « Milieu forestier » – 10/02/2012

### Introduction

L'élaboration du Schéma Régional de Cohérence Écologique (SRCE) en Ile-de-France s'organise dans une logique de co-construction avec les acteurs concernés. Cette démarche participative se traduit notamment par l'organisation d'ateliers, thématiques d'une part et territoriaux d'autre part.

Les ateliers thématiques visent à construire les mesures de mise en œuvre du SRCE. Ils sont organisés par les co-élaborateurs du SRCE – l'Etat représenté par la DRIEE et le Conseil Régional – et réunissent des représentants de structures concernées par les thématiques abordées.

Sept sujets sont ainsi traités dans des ateliers spécifiques : les outils et mesures aux échelles communale et intercommunale, les infrastructures linéaires, les milieux aquatiques et les corridors humides, les milieux forestiers agricoles, et les zones urbaines.

Il est prévu deux réunions pour chacun des ateliers thématiques.

La 1<sup>ère</sup> réunion de l'atelier thématique intitulé : « Outils et mesures pour prendre en compte les enjeux de continuité écologique en milieux forestiers » a débuté par une présentation de la démarche SRCE (contenu, calendrier, modalités techniques et de concertation) et des liens entre SRCE et milieux forestiers (sens réglementaires, contextes fonctionnels).

Les débats ont ensuite permis de recueillir les attentes des participants dans le cadre d'échanges structurés autour des familles de mesures envisagées en Ile-de-France pour préserver les continuités écologiques en rapport avec les milieux forestiers :

- les mesures générales relatives à l'information et à l'engagement des gestionnaires ;
- les mesures de conservation des continuités écologiques en milieu forestier ;
- les mesures de restauration et de gestion de la trame boisée ;
- les politiques de suivi et d'évaluation des mesures engagées.

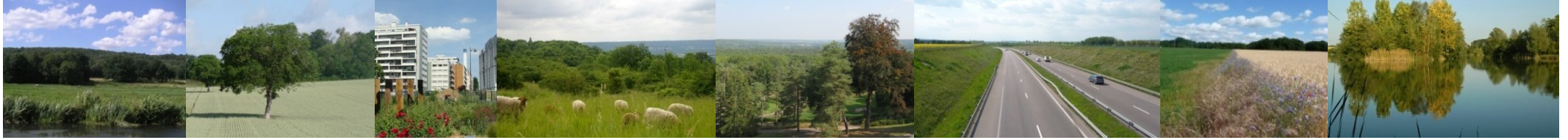
Le rapport préparé lors de l'atelier est dès à présent accessible sur l'extranet du SRCE d'Ile-de-France :  
<http://extranet.srce-idf.fr/>  
Identifiant : accesgeneral  
Mot de passe : srceidf

En complément, le présent compte-rendu a vocation à restituer les échanges intervenus tout au long de la réunion.

Compu pour être synthétique, il est organisé en thématiques. En complément, les co-élaborateurs du SRCE assurent en interne un suivi détaillé, nominatif et chronologique des contributions recueillies dans le cadre de la démarche participative.

**Vos idées** : la matière première des propositions qui vous seront présentées dans la suite de l'atelier, enrichies par les apports de la maîtrise d'ouvrage et du Comité de projet de la démarche (Etat, Région, PNR, IAU, Natureparif) et du bureau d'études Ecosphère





Comment ?

Le déroulé de l'atelier

# Ordre du jour

Une pause  
à 16h !

14h	Accueil des participants
14h15	Que va-t-on trouver concrètement dans le document « SRCE » ?
14h30	A quoi vont ressembler les cartes de la TVB ?
15h	Que pensez-vous du contenu du plan d'actions proposé pour préserver la TVB en Ile-de-France en milieu agricole ?
17h30	Fin de la réunion

Le programme est accessible dans le dossier remis à l'entrée

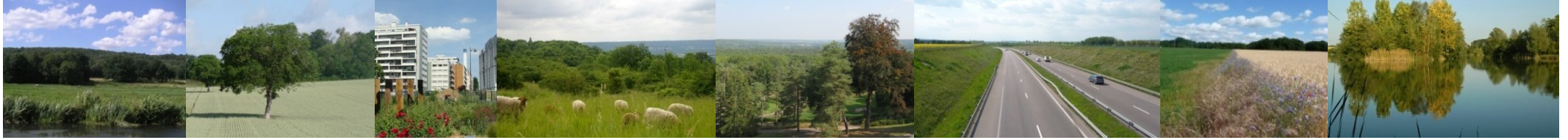




# *Des questions sur l'atelier ?*







Que va-t-on trouver  
concrètement dans le  
document « SRCE » ?



# Le contenu du SRCE

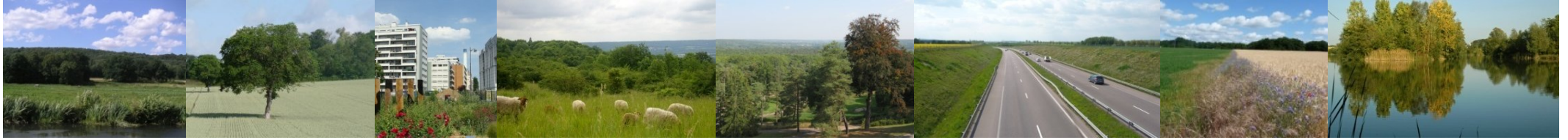
**Cadrage sur le SRCE** (objectifs, articulation avec les autres politiques, démarche d'élaboration...)

**Cadrage sur la biodiversité** (intérêts, principales menaces, spécificités franciliennes...)

**Les composantes de la TVB en Ile-de-France** : sources et méthode d'élaboration, description et carte de chaque sous-trame, des réservoirs, des points de fragilité et des objectifs, points sur les unités éco-paysagères

**Diagnostic et enjeux franciliens**

**Plan d'actions**



A quoi vont  
ressembler les  
cartes de la TVB ?

# Les composantes de la TVB francilienne

## Quelle représentation cartographique ?

Un atlas cartographique comportant a minima :

*Des extraits de documents de travail présentés aujourd'hui*

L'existant

- ➔ Une carte des **réservoirs** de biodiversité
- ➔ Une carte de chaque **sous-trame** : herbacée, forestière, grandes cultures, bleue
- ➔ Une carte de synthèse des **composantes** (cumul des 4 sous-trames, des réservoirs et des obstacles)

Ce qu'il faut faire en faveur de la TVB

- ➔ Une carte des **objectifs** de préservation et de restauration
- ➔ Une carte des **secteurs prioritaires d'intervention**

Des zooms thématiques

- ➔ Ex. une carte de la zone urbaine dense (PPC)

# Les composantes de la TVB francilienne

## Quelle représentation cartographique ?

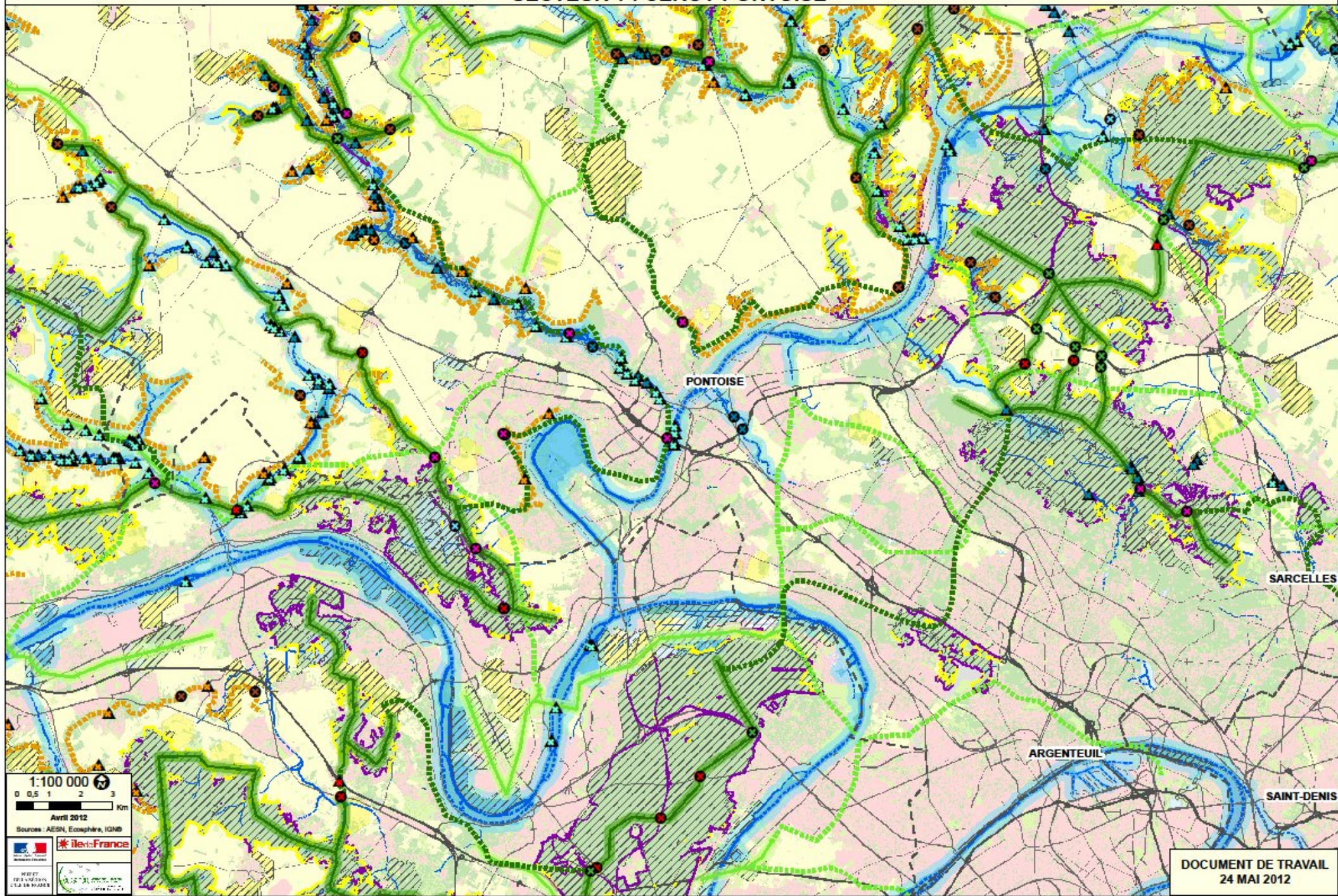
Echelle des cartes du SRCE : 1/100 000<sup>ème</sup>

Elles ont vocation à :

- **être utilisées à l'échelle régionale** (document type SDRIF)
- **être déclinées à l'échelle locale par les collectivités et l'ensemble des porteurs de projet**, en utilisant les données et en respectant les principes méthodologiques exposés dans le SRCE (par exemple dans le cadre de l'élaboration ou de la révision d'un document d'urbanisme ou à l'occasion d'un aménagement)



**CARTE DES COMPOSANTES DE LA TRAME VERTE ET BLEUE DE LA RÉGION ILE-DE-FRANCE  
SECTEUR 1 : CERGY-PONTOISE**



1:100 000  
0 0,5 1 2 3 Km  
Avril 2012  
Sources : AESH, Ecophère, IGN  
TéléFrance  
PROJET : ILE-DE-FRANCE  
S.T.A. 18 000 000



CARTE DES COMPOSANTES DE LA TRAME VERTE ET BLEUE DE LA RÉGION ILE-DE-FRANCE  
LÉGENDE

--- Limites départementales

**Occupation du sol**

-  Boisements
-  Formations herbacées
-  Cultures
-  Mares et mouillères
-  Plans d'eau
-  Tissu urbain
-  Carrières, ISD et terrains nus
-  Zones de concentration de mares
-  Zones de mosaïques agricoles
-  Lisières urbanisées des boisements de plus de 100 ha
-  Lisières agricoles des boisements de plus de 100 ha







**Infrastructures de transport**


-  Infrastructures majeures
-  Infrastructures importantes
-  Infrastructures de 2e ordre

**Réservoirs de biodiversité**



 Réservoirs

**Continuités de la sous-trame bleue**

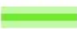


-  Grands cours d'eau et canaux à fonctionnalité étendue
-  Grands cours d'eau et canaux à fonctionnalité réduite
-  Petits cours d'eau permanents à fonctionnalité étendue
-  Petits cours d'eau permanents à fonctionnalité réduite
-  Petits cours d'eau intermittents à fonctionnalité étendue
-  Petits cours d'eau intermittents à fonctionnalité réduite

 Continuum de la sous-trame bleue



**Corridors de la sous-trame boisée**

-  Corridors à fonctionnalité étendue
-  Corridors à fonctionnalité réduite



**Corridors de la sous-trame herbacée**

-  Corridors à fonctionnalité étendue
-  Corridors à fonctionnalité réduite
-  Corridors des milieux calcaires à fonctionnalité réduite

**Obstacles de la sous-trame bleue**

-  Obstacles à l'écoulement
-  Obstacles non qualifiés



**Obstacles des corridors boisés**

-  Infrastructures difficilement franchissables
-  Clôtures difficilement franchissables





**Obstacles des corridors calcaires**

-  Coupures urbaines



**Points de fragilité des corridors zones humides**

-  Secteurs riches en mares et mouillères recoupés par des infrastructures de transport
-  Zones humides alluviales recoupées par des infrastructures de transport

**Points de fragilité des corridors boisés**

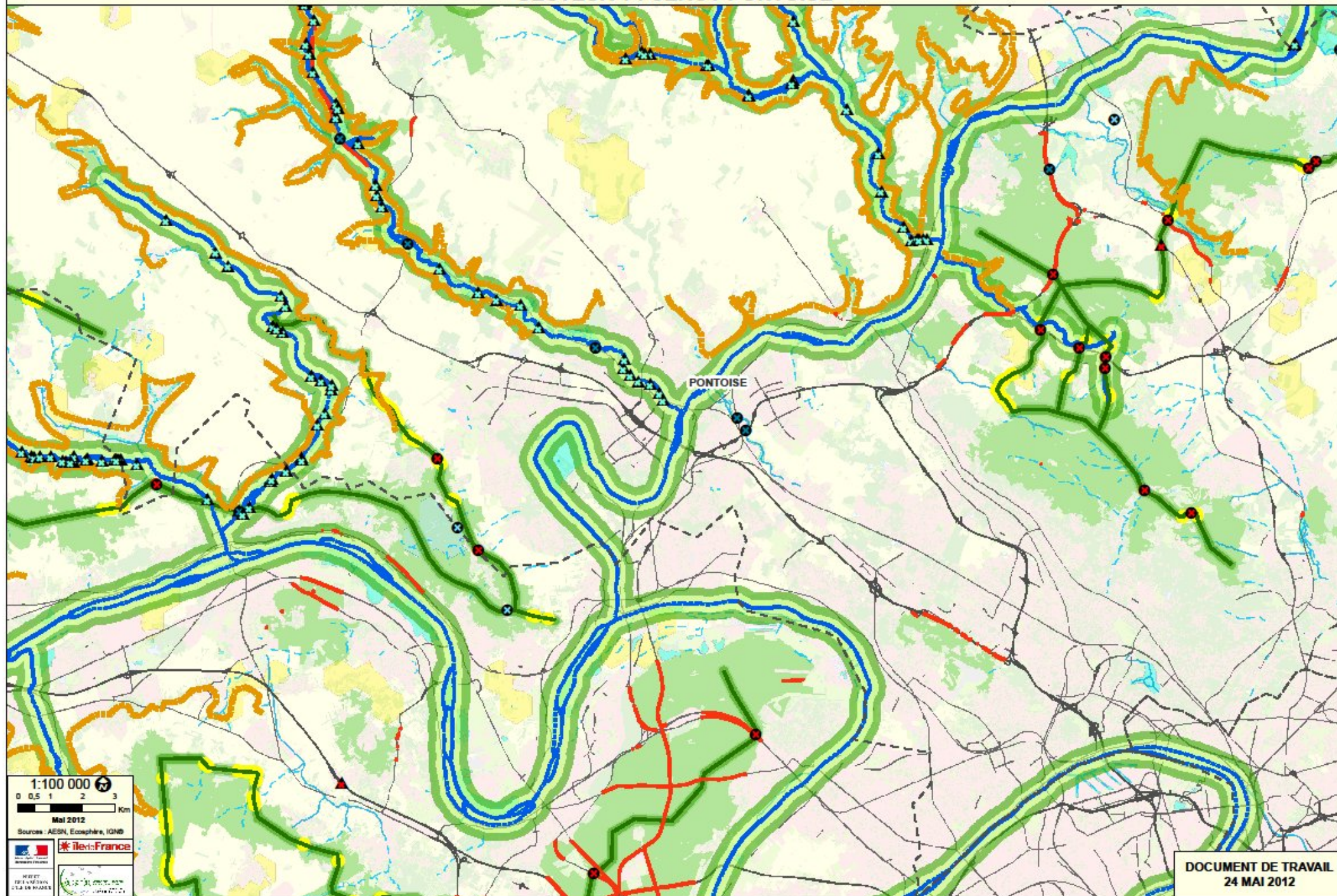
-  Routes accidentogènes
-  Passages contraints au niveau d'un ouvrage sur une infrastructure linéaire
-  Passages difficiles dûs au mitage par l'urbanisation et les clôtures
-  Passages prolongés en milieu défavorable (cultures)

**Points de fragilité des corridors calcaires**

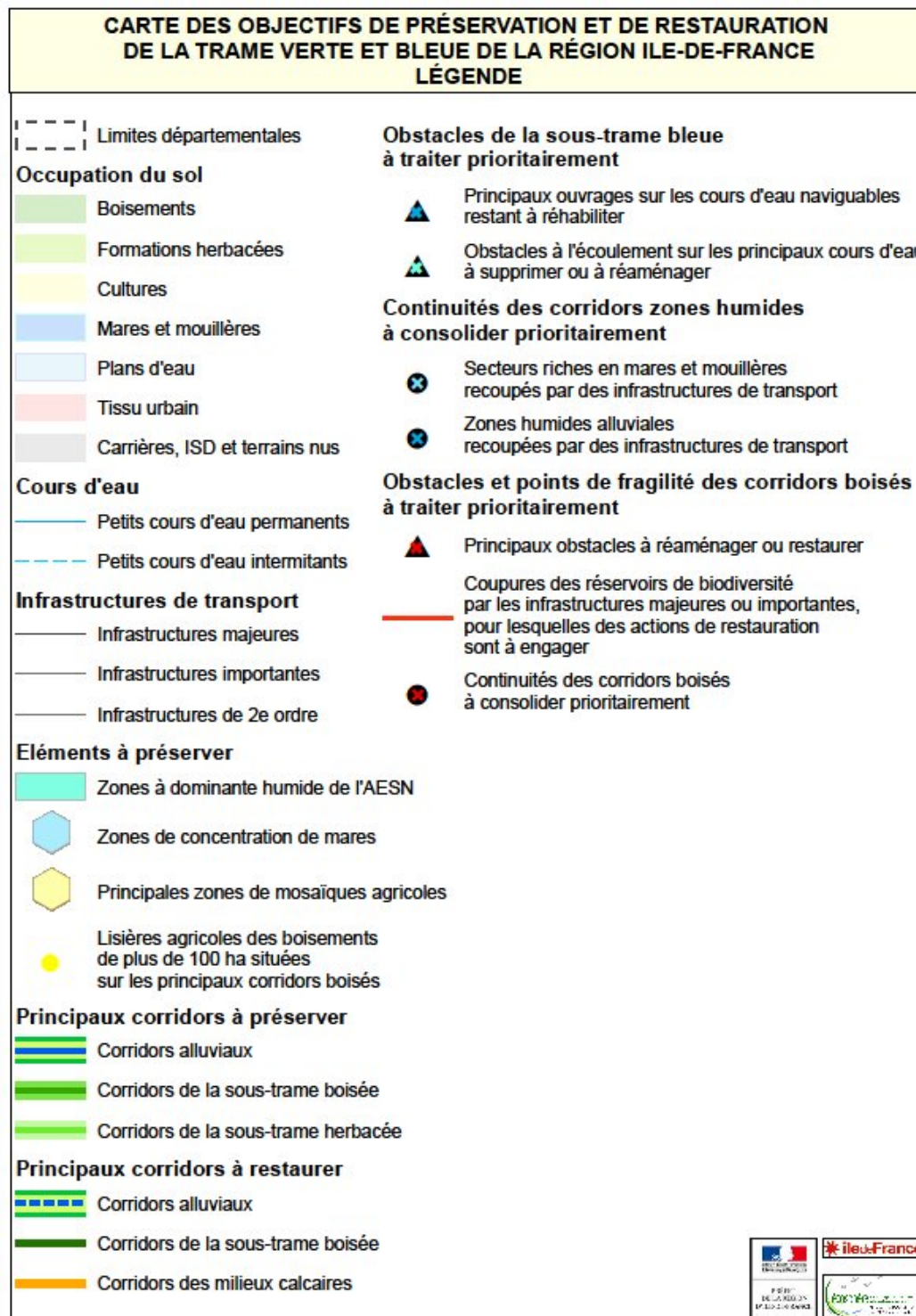
-  Coupures boisées
-  Coupures agricoles



**CARTE DES OBJECTIFS DE PRÉSERVATION ET DE RESTAURATION DE LA TRAME VERTE ET BLEUE DE LA RÉGION ÎLE-DE-FRANCE  
SECTEUR 1 : CERGY-PONTOISE**





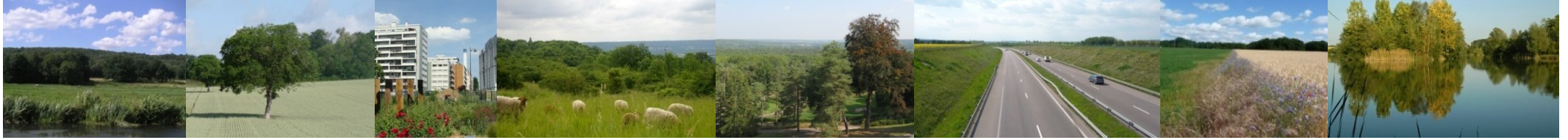




*Des remarques sur les partis-pris retenus  
en matière de représentation ?*







Que pensez-vous du contenu du plan d'actions proposé ?

# Organisation générale du plan d'actions

## Les chapitres

*Ce qu'on traite aujourd'hui*

### Les éléments transversaux

- ➔ information et animation
- ➔ documents d'urbanisme et de planification
- ➔ indicateurs d'état de la TVB et de suivi des actions
- ➔ éléments de méthode transversaux

### Les éléments thématiques

- ➔ milieu urbain et périurbain
- ➔ infrastructures linéaires
- ➔ milieu agricole
- ➔ milieu forestier
- ➔ milieux aquatiques et les zones humides

# Organisation générale du plan d'actions

Dans chaque chapitre :

La carte des secteurs d'interventions prioritaires permettra de préciser certaines mesures.

**Des orientations stratégiques (= les caps à suivre)**



**... déclinées en mesures (= des objectifs opérationnels)**



**... assorties des moyens de les réaliser :**

## **Des documents de référence :**

*les guides / centres de ressources / plateformes d'échanges existants et de qualité, qui constituent des repères fiables auxquels les acteurs franciliens peuvent se reporter*

## **Des acteurs et structures ressources :**

*les principaux acteurs et structures mobilisables, dont les compétences sont reconnues de façon partagée*

## **De nouveaux outils créés spécifiquement pour le SRCE francilien :**

*les nouveaux outils créés pour compléter l'outillage existant en Ile-de-France*



# Organisation générale du plan d'actions

De nouveaux outils créés spécifiquement pour le SRCE francilien :

*les nouveaux outils créés pour compléter l'outillage existant en Ile-de-France*

Une formalisation sous la forme :

× d'une fiche outil 

× de l'outil en tant que tel (ex. cahier des charges, inventaires, etc.)

Intitulé de l'orientation stratégique concernée			
Intitulé de(s) mesure(s) pour lesquelles l'outil constitue un moyen de mise en œuvre			
Intitulé de l'outil			
Utilité / fonction de l'outil	<i>Éléments de contexte : problématiques auxquelles l'outil permet de répondre</i> <i>Objectifs visés par l'utilisation de l'outil : résultats attendus</i> <i>Renvoi à l'existant : la plus-value de l'outil par rapport aux outils existants</i>		
Mode d'emploi et précautions d'usage	<i>Réponse à la question : comment utiliser cet outil pour en optimiser l'efficacité ?</i>		
Acteurs susceptibles d'utiliser l'outil	<i>Liste des publics cibles</i>	Secteurs sur lesquels l'usage de l'outil est prioritaire	<i>Extraits de la carte des secteurs prioritaires d'intervention si possible, sinon typologie de territoires</i>
Contacts :	<i>Coordonnées du référent à contacter en cas de difficulté à utiliser l'outil</i>	<u>Indicateurs de suivi de l'usage de l'outil :</u>	<i>Indicateur intégré au dispositif d'évaluation du SRCE</i>



*Des remarques sur l'organisation générale  
du plan d'actions ?*






# *Le contenu du plan d'actions*

## *Mode d'emploi des débats*

- 1. Présentation des propositions**
- 2. Recueil des critiques** : déficit de pertinence, d'actualisation, retours d'expérience négatifs...
- 3. Recueil des compléments** : sources, acteurs ou pistes d'actions supplémentaires



# ➔ Information et animation



*Liberté • Égalité • Fraternité*  
RÉPUBLIQUE FRANÇAISE

PRÉFET  
DE LA RÉGION  
D'ÎLE-DE-FRANCE



**île de France**



## ➔ Information et animation

**Mesure : Organiser des sessions de formation** sur des thèmes précis à destination de certains publics (collectivités locales, aménageurs, agriculteurs, forestiers, commissaires enquêteurs, bureaux d'études...)

**Mesure : Organiser une exposition itinérante et élaborer des outils pédagogiques** (plaquettes) pour les communes et le grand public en privilégiant les exemples concrets, la prise en compte des services écologiques de la nature, la biodiversité ordinaire...

**Mesure : Monter un partenariat avec la Caisse des dépôts et consignation pour une étude sur les financements des actions en faveur de la TVB**

**Mesure : Lancer des appels à projets et financer des actions** en faveur des enjeux prioritaires de la TVB francilienne

**Mesure : Elaborer des « chartes régionales de la TVB » ou tout autre document contractuel** avec des collectivités locales, les entreprises et services en charge des grands réseaux d'infrastructure avec un engagement de mise en œuvre d'une politique générale et de séries d'actions précises en faveur de la TVB

**Mesure : Engager des programmes d'inventaires sur les espèces du SRCE** pour lesquelles des lacunes de connaissance ont été notées, en particulier des chauves-souris et divers groupes d'insectes

## ➔ Information et animation

### LES DOCUMENTS DE RÉFÉRENCE

NOM DU DOCUMENT	DESCRIPTION DU CONTENU DU DOCUMENT	ACCES	ECHELLE CONCERNÉE	PUBLIC VISÉ
<b><i>Note rapide n°438 « Les continuités écologiques »</i></b> , IAU îdF, novembre 2007	Document de synthèse présentant les principes et l'importance de la conservation des continuités écologiques	<a href="http://www.iau-idf.fr/fileadmin/Etudes/etude_149/nr_e_nv438Web.pdf">http://www.iau-idf.fr/fileadmin/Etudes/etude_149/nr_e_nv438Web.pdf</a>	Régionale	Grand public

## ➔ Information et animation

### LES DOCUMENTS DE RÉFÉRENCE

NOM DU DOCUMENT	DESCRIPTION DU CONTENU DU DOCUMENT	ACCES	ECHELLE CONCERNÉE	PUBLIC VISÉ
<b><i>Trames vertes trames bleues, les continuités de la vie.</i></b> Acte du colloque, Natureparif, 2009	Document de synthèse présentant les principes et l'importance de la conservation des continuités écologiques	<a href="http://www.natureparif.fr/attachments/actes-du-colloque">http://www.natureparif.fr/attachments/actes-du-colloque</a>	Régionale	Grand public



## ➔ Information et animation

### LES DOCUMENTS DE RÉFÉRENCE

NOM DU DOCUMENT	DESCRIPTION DU CONTENU DU DOCUMENT	ACCES	ECHELLE CONCERNÉE	PUBLIC VISÉ
<i>Trame verte trame bleue : fichier de bonnes expériences, Natureparif</i>	Recueil de bonnes pratiques	<a href="http://www.natureparif.fr">http://www.natureparif.fr</a>	Régionale	Spécialiste Grand public

## ➔ Information et animation

<b>LES ACTEURS ET STRUCTURES RESSOURCES</b>			
<b>NOM</b>	<b>DOMAINES D'INTERVENTION</b>	<b>PRESTATION MOBILISABLE</b>	<b>COORDONNÉES</b>
<b>Centre de ressources de la TVB</b>	Site spécialisé sur la trame verte et bleue au niveau national	Documents sur toutes les régions françaises Recueil d'expériences, d'évaluation...	<a href="http://www.trameverteetbleue.fr">http://www.trameverteetbleue.fr</a>



## ➔ Information et animation

LES ACTEURS ET STRUCTURES RESSOURCES			
NOM	DOMAINES D'INTERVENTION	PRESTATION MOBILISABLE	COORDONNÉES
IAU îdF	Aménagement et urbanisme au sens large Approche des espaces et milieux en lien avec la biodiversité, existante ou potentielle.	Bases de données (ECOMOS, ECOLINE, BERGES) sur demande Cartographie et fiches interactives Formations Prestations d'études : diagnostics et projets de territoires, planification, évaluations environnementales,...	<a href="http://www.iau-idf.fr">www.iau-idf.fr</a> <a href="mailto:stephanie.sisout.ham@iau-idf.fr">stephanie.sisout.ham@iau-idf.fr</a> (département environnement urbain et rural)

## ➔ Information et animation

LES ACTEURS ET STRUCTURES RESSOURCES			
NOM	DOMAINES D'INTERVENTION	PRESTATION MOBILISABLE	COORDONNÉES
<b>Natureparif</b>	Centre de ressource régionale en matière de biodiversité, centralisation de la documentation régionale et locale. Elaboration de documents de synthèse et conseil	Fourniture d'accès à des bases de données et de documents, par exemple : -Réaliser un diagnostic écologique urbain (méthodologie pour accompagner les collectivités) -Comment rédiger un cahier des charges pour effectuer un diagnostic écologique -Entreprises et biodiversité : l'ex. de GRTgaz	<a href="mailto:jonathan.flandin@natureparif.fr">jonathan.flandin@natureparif.fr</a>  <a href="mailto:marc.barra@natureparif.fr">marc.barra@natureparif.fr</a>



## ➔ Information et animation

### NOUVEAUX OUTILS

**Outil. Mise à disposition des données de « connaissance régionale » du SRCE Ile-de-France**

**Outil. Guide de promotion des outils financiers** mobilisables pour la préservation et la restauration des continuités écologiques

**Outil. Promotion des retours d'expériences** et bonnes pratiques

**Outil. Mise à disposition de la liste des espèces TVB** et mode d'emploi

**POUR MÉMOIRE, LES  
INFORMATIONS À  
RASSEMBLER POUR  
CHAQUE OUTIL...**

**Utilité / fonction de  
l'outil**

**Mode d'emploi et  
précautions d'usage**

**Acteurs susceptibles  
d'utiliser l'outil**

**Secteurs sur lesquels  
l'usage de l'outil est  
prioritaire**





**1.** *Vos critiques ?*

**2.** *Vos compléments ?*



# ➔ Indicateurs d'état de la TVB et de suivi des actions

## ➔ Indicateurs d'état de la TVB et de suivi des actions

**Mesure. Suivre et évaluer l'évolution de la trame verte et bleue francilienne et l'impact des actions mises en œuvre en sa faveur (pertinence, efficacité, efficience)**

**A ne pas confondre avec l'évaluation du SRCE, prévue dans 6 ans, via un dispositif dédié**



## ➔ Indicateurs d'état de la TVB et de suivi des actions

### LES DOCUMENTS DE RÉFÉRENCE

NOM DU DOCUMENT	DESCRIPTION DU CONTENU DU DOCUMENT	ACCES	ECHELLE CONCERNÉE	PUBLIC VISÉ
<i>Forêt : Quelques indicateurs, Natureparif</i>	Indicateurs forestiers	<a href="http://www.natureparif.fr/fr/biodiversiteidf/carto-indic/indicateurs-foret">http://www.natureparif.fr/fr/biodiversiteidf/carto-indic/indicateurs-foret</a>	Régionale	Spécialiste Grand public

➔ Indicateurs d'état de la TVB et de suivi des actions

**Des acteurs et structures ressources ?**

**De nouveaux outils ?**




**1.** *Vos critiques ?*

**2.** *Vos compléments ?*







➔ **Éléments de  
méthode  
transversaux**

## → Éléments de méthodes transversaux

### LES DOCUMENTS DE RÉFÉRENCE

NOM DU DOCUMENT	DESCRIPTION DU CONTENU DU DOCUMENT	ACCES	ECHELLE CONCERNÉE	PUBLIC VISÉ
<b>Sous-thématique « Outils transversaux » : Paysage et mode d'occupation des sols</b>				
<b>Unités paysagères de la région d'Île-de-France</b> , IAU îdF, juin 2010	Méthodologie, notice d'utilisation de la base de données et atlas. Document essentiel pour la prise en compte des paysages		Régionale	Spécialiste Grand public



# Éléments de méthodes transversaux

## LES DOCUMENTS DE RÉFÉRENCE

NOM DU DOCUMENT	DESCRIPTION DU CONTENU DU DOCUMENT	ACCES	ECHELLE CONCERNÉE	PUBLIC VISÉ
<b>Sous-thématique « Outils transversaux » : Paysage et mode d'occupation des sols</b>				
<b>Note rapide n°388 «<i>ECOMOS 2000 ou la cartographie détaillée des milieux naturels en Île-de-France</i>»</b> , IAU îdF, juin 2005	Couche d'information : cartographie des milieux naturels complémentaire à celle du mode d'occupation des sols (MOS) qui couvre les espaces urbanisés et permet de disposer d'une carte d'occupation des sols exploitable pour l'élaboration des documents d'urbanisme.	<a href="http://www.iau-idf.fr/fileadmin/Etudes/etude_151/nr_environment_388_Ecomos_2000.pdf">http://www.iau-idf.fr/fileadmin/Etudes/etude_151/nr_environment_388_Ecomos_2000.pdf</a>	Régionale	Grand public
<b>Base de données ECOMOS 2000</b>	Un nouvel ECOMOS actualisé sera disponible en 2013 (sur la base d'images 2008 et 2009).	Sur demande auprès de l'IAU îdF ou de Natureparif	Régionale	Spécialiste



## ➔ Éléments de méthodes transversaux

### LES DOCUMENTS DE RÉFÉRENCE

NOM DU DOCUMENT	DESCRIPTION DU CONTENU DU DOCUMENT	ACCES	ECHELLE CONCERNÉE	PUBLIC VISÉ
<b>Sous-thématique « Outils transversaux » : Analyse fonctionnelle des espaces naturels (= milieux « ouverts »)</b>				
<p><b>Note rapide n°499</b>  <b>« L'analyse fonctionnelle des espaces ouverts : un outil pour les territoires »</b>,            IAU îdF, Avril 2010</p>	<p>Cet outil propose, aux élus des collectivités territoriales et aux acteurs de l'aménagement, de porter une attention particulière aux espaces agricoles, forestiers et naturels afin d'élaborer un projet de territoire concerté et durable...</p>	<p><a href="http://www.iau-idf.fr/fileadmin/Etudes/etude_683/NR_499_web.pdf">http://www.iau-idf.fr/fileadmin/Etudes/etude_683/NR_499_web.pdf</a></p>	<p>Régionale et locale</p>	<p>Grand public</p>



## Éléments de méthodes transversaux

### LES DOCUMENTS DE RÉFÉRENCE

NOM DU DOCUMENT	DESCRIPTION DU CONTENU DU DOCUMENT	ACCES	ECHELLE CONCERNÉE
<b>Sous-thématique « Outils transversaux » : Analyse fonctionnelle des espaces naturels (= milieux « ouverts »)</b>			
Actes des rencontres « <b>Espèces envahissantes : questions d'écologie et de gestion</b> », Natureparif, Juin 2012		<a href="http://www.natureparif.fr/attachments/forumdesacteurs/envahissantes/Natureparif_especes-envahissantes_28-29juin2012.pdf">http://www.natureparif.fr/attachments/forumdesacteurs/envahissantes/Natureparif_especes-envahissantes_28-29juin2012.pdf</a>	Régionale Spécialiste Grand public

## ➔ Éléments de méthodes transversaux

### NOUVEAUX OUTILS

**Outil. Définir les principes de la déclinaison de la démarche « Eviter, réduire et compenser » en faveur de la trame verte et bleue francilienne**

**POUR MÉMOIRE, LES  
INFORMATIONS À  
RASSEMBLER POUR  
CHAQUE OUTIL...**

**Utilité / fonction de  
l'outil**

**Mode d'emploi et  
précautions d'usage**

**Acteurs susceptibles  
d'utiliser l'outil**

**Secteurs sur lesquels  
l'usage de l'outil est  
prioritaire**




**1. Vos critiques ?**

**2. Vos compléments ?**







# ➔ Milieu agricole



*Liberté • Égalité • Fraternité*  
RÉPUBLIQUE FRANÇAISE

PRÉFET  
DE LA RÉGION  
D'ÎLE-DE-FRANCE



**île de France**

# ➔ Milieu agricole

**Mesure. Maintenir l'existant**

**Mesure. Poursuivre et renforcer les efforts engagés en faveur de la prise en compte des continuités écologiques dans la gestion des espaces agricoles**



## ➔ Milieu agricole

### LES DOCUMENTS DE RÉFÉRENCE

NOM DU DOCUMENT	DESCRIPTION DU CONTENU DU DOCUMENT	ACCÈS	ECHELLE CONCERNÉE	PUBLIC VISÉ
<b>Rapport « Agriculture et Biodiversité : expertise scientifique collective ».</b> INRA/FRB, X. Leroux	Synthèse sur les enjeux de la biodiversité en milieu agricole	<a href="http://www.inra.fr/l_institut/expertise/expertises_realisees/agriculture_et_biodiversite_rapport_d_expertise">http://www.inra.fr/l_institut/expertise/expertises_realisees/agriculture_et_biodiversite_rapport_d_expertise</a>	Nationale	Spécialiste

## ➔ Milieu agricole

### LES DOCUMENTS DE RÉFÉRENCE

NOM DU DOCUMENT	DESCRIPTION DU CONTENU DU DOCUMENT	ACCÈS	ECHELLE CONCERNÉE	PUBLIC VISÉ
<b>Étude « Appui à la mise en œuvre de la Trame verte et bleue en milieu agricole »</b> , Fédération des Parcs naturels régionaux de France, Décembre 2010.	Guide de cadrage sur les actions en faveur de la Trame Verte et Bleue en milieu agricole	<a href="http://www.trameverteetbleue.fr/documentation-outils/references-bibliographiques/appui-mise-oeuvre-trame-verte-bleue-milieu-agricole-0">http://www.trameverteetbleue.fr/documentation-outils/references-bibliographiques/appui-mise-oeuvre-trame-verte-bleue-milieu-agricole-0</a>	Nationale	Spécialiste

## ➔ Milieu agricole

### LES DOCUMENTS DE RÉFÉRENCE

NOM DU DOCUMENT	DESCRIPTION DU CONTENU DU DOCUMENT	ACCÈS	ECHELLE CONCERNÉE	PUBLIC VISÉ
<b>Etude sur les outils de nature contractuelle au service de la Trame verte et bleue,</b> Fédération des Parc Naturels régionaux, Janvier 2010.	Guide de cadrage sur les actions en faveur de la Trame verte et Bleue en milieu agricole	<a href="http://www.trameverteetbleue.fr/documentation-outils/references">http://www.trameverteetbleue.fr/documentation-outils/references</a> = <a href="http://www.trameverteetbleue.fr/documentation-outils/references/bibliographiques/etude-sur-outils-nature-contractuelle-au-service">bibliographiques/etude-sur-outils-nature-contractuelle-au-service</a>	Nationale	Spécialiste



## ➔ Milieu agricole

### LES DOCUMENTS DE RÉFÉRENCE

NOM DU DOCUMENT	DESCRIPTION DU CONTENU DU DOCUMENT	ACCES	ECHELLE CONCERNÉE	PUBLIC VISÉ
<b>Base de données sur les éléments singuliers des espaces ruraux « <i>ECOLINE</i> », IAU îdF et Natureparif</b>	Inventaire achevé fin 2011 : cartographie au 1/2500e de tous les éléments qui contribuent à la biodiversité et aux continuités écologiques au sein des espaces agricoles : haies, chemins, fossés, bandes enherbées, mares, mouillères et arbres isolés	Sur demande auprès de l'IAU îdF ou de Natureparif	Régionale (départements 77, 78, 91, 94, 95)	Spécialiste Grand public



Liberté • Égalité • Fraternité  
RÉPUBLIQUE FRANÇAISE

PRÉFET  
DE LA RÉGION  
D'ILE-DE-FRANCE



## ➔ Milieu agricole

### LES DOCUMENTS DE RÉFÉRENCE

NOM DU DOCUMENT	DESCRIPTION DU CONTENU DU DOCUMENT	ACCES	ECHELLE CONCERNÉE	PUBLIC VISÉ
<b><i>Connaître et gérer les pelouses calcicoles,</i></b> Espaces Naturels de France	synthèse bibliographique, principes de gestion, évolution des pelouses à l'abandon du pâturage, pelouses calcicoles et papillons, le pâturage, les clôtures, le fauchage, le débroussaillage	<a href="http://www.espaces-naturels.fr/">www.espaces-naturels.fr/</a>	Nationale	Spécialiste

## ➔ Milieu agricole

### LES DOCUMENTS DE RÉFÉRENCE

NOM DU DOCUMENT	DESCRIPTION DU CONTENU DU DOCUMENT	ACCES	ECHELLE CONCERNÉE	PUBLIC VISÉ
<b>Guide « Planter une haie champêtre</b> , PNR Vexin	Guide pratique pour la création de haies	<a href="http://www.pnr-vexin-francais.fr/fichier/pnr_document/28/document_fichier_fr_haies.pdf">http://www.pnr-vexin-francais.fr/fichier/pnr_document/28/document_fichier_fr_haies.pdf</a>	Régionale	Spécialiste Grand public
<b>Guide de gestion des travaux de renaturation des émissaires agricoles de plaine sur le bassin Rhin-Meuse</b> , AERM, Janvier 2010	Guide de gestion avec fiches techniques donnant des préconisations précises pour l'aménagement et la gestion des fossés et ouvrages hydrauliques agricoles		Nationale	Spécialiste Grand public



## ➔ Milieu agricole

### LES ACTEURS ET STRUCTURES RESSOURCES

NOM	DOMAINES D'INTERVENTION	PRESTATION MOBILISABLE	COORDONNÉES
<b>Ferme de Villarceau</b>	Agriculture	Diffusion de connaissance en matière d'environnement agricole	<a href="http://www.bergerie-villarceaux.org/">http://www.bergerie-villarceaux.org/</a>
<b>Groupement des agriculteurs bio d'Ile-de-France</b>	Agriculture	Diffusion de connaissance en matière d'environnement agricole	<a href="http://www.bioiledefrance.fr/spip/">http://www.bioiledefrance.fr/spip/</a>

# ➔ Milieu agricole

## NOUVEAUX OUTILS

**Outil. Mesures agro-environnementales territorialisées (MAEt)**

**Outil. Elaborer un guide de la bonne gestion des habitats agricoles connexes** (haies, arbres isolés, jachères, mares et mouillères, réseaux de fossés, bordures de chemins...)

**Outil. Elaborer un guide sur les possibilités d'utilisation du SRCE par les acteurs du monde agricole**

**POUR MÉMOIRE, LES  
INFORMATIONS À  
RASSEMBLER POUR  
CHAQUE OUTIL...**

**Utilité / fonction de  
l'outil**

**Mode d'emploi et  
précautions d'usage**

**Acteurs susceptibles  
d'utiliser l'outil**

**Secteurs sur lesquels  
l'usage de l'outil est  
prioritaire**



PRÉFET  
DE LA RÉGION  
D'ÎLE-DE-FRANCE



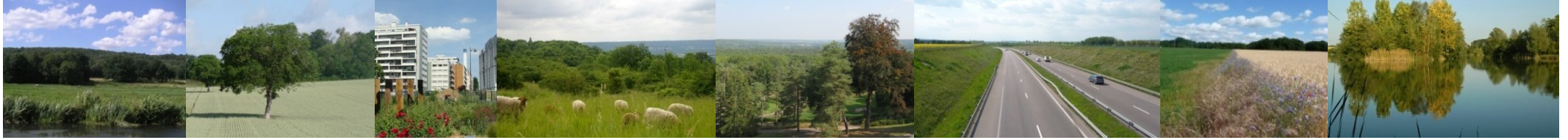




**1. Vos critiques ?**

**2. Vos compléments ?**





# Conclusion

# La suite des échanges

L'envoi d'un compte-rendu synthétique de nos échanges et la mise à disposition des documents de l'atelier sur l'extranet du SRCE d'Ile-de-France :

<http://extranet.srce-idf.fr>

Login : accesgeneral

Mot de passe : srceidf

La possibilité de faire part de vos propositions complémentaires, d'ici 15 jours, aux adresses suivantes :

**[caroline.vendryes@developpement-durable.gouv.fr](mailto:caroline.vendryes@developpement-durable.gouv.fr)**

**[helene.colas@iledefrance.fr](mailto:helene.colas@iledefrance.fr)**



Liberté • Égalité • Fraternité  
RÉPUBLIQUE FRANÇAISE

PRÉFET  
DE LA RÉGION  
D'ILE-DE-FRANCE





A photograph of a person walking away from the camera on a dirt path that leads towards a calm lake. The scene is framed by lush green trees and foliage, with sunlight filtering through the leaves. The person is wearing a blue shirt, dark pants, and a backpack, and is looking down at a device in their hand. The lake's surface is still, reflecting the surrounding greenery and the sky.

*En partant...*

Pour mieux répondre à vos attentes,  
merci de remettre à la sortie les  
questionnaires évaluatifs remis à  
votre arrivée...

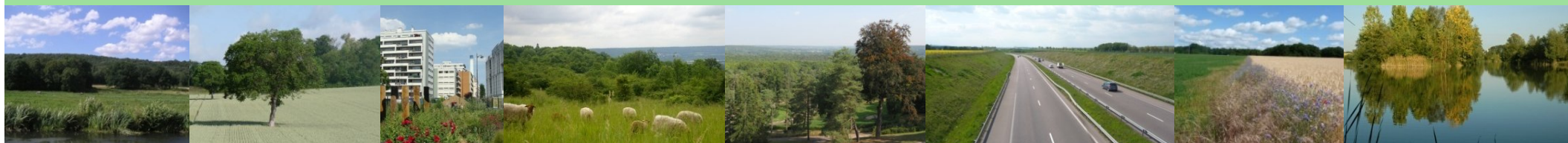


# Schéma régional de cohérence écologique

*Ile-de-France*



## Merci pour votre attention



Crédits photo : Florence Monfort, RCT, PNR Vexin français, PNR de la Haute Vallée de Chevreuse, Olivier Marchal (PNR HVC), Conseil régional d'IDF

