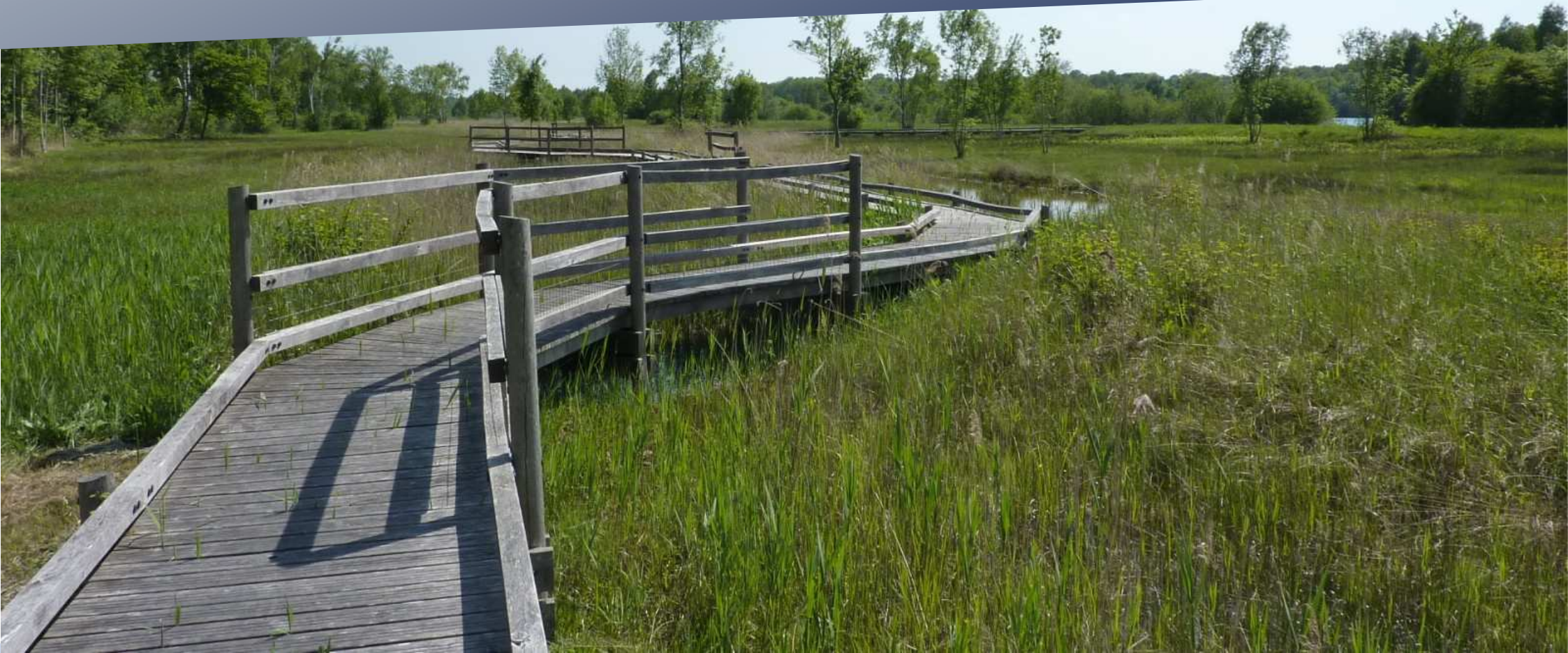


CONSEIL DEPARTEMENTAL DE SEINE-ET-MARNE





Zone Spéciale de Conservation FR1100801

« Basse vallée du Loing »

Document d'objectifs

ATLAS CARTO

Documents réalisés par		
	Conseil Départemental de Seine-et-Marne (CD77)	Sylvestre PLANCKE Olivier RENAULT Christian DESMIER
	BIOTOPE – Agence Bassin Parisien E-mail : agencebassinparisien@biotope.fr Site Internet : www.biotope.fr	Miguel DA COSTA NOGUEIRA

SOMMAIRE

Carte 1 : Cartographie des ZNIEFF I & II à proximité du site Natura 2000.....	4
Carte 2 : Cartographie des ZICO et ZPS à proximité du site Natura 2000	5
Carte 3 : Cartographie des ENS à proximité du site Natura 2000	6
Carte 4 : Cartographie des ZSC à proximité du site Natura 2000	7
Carte 5 : Cartographie des habitats naturels.....	8
Carte 6 : Cartographie des habitats terrestres d'intérêt communautaire	10
Carte 7 : Cartographie des habitats aquatiques et amphibiens d'intérêt communautaire	12
Carte 8 : Cartographie des états de conservation des habitats terrestres d'intérêt communautaire	13
Carte 9 : Cartographie des états de conservation des habitats aquatiques et amphibiens d'intérêt communautaire	15
Carte 10 : Cartographie des enjeux de conservation des habitats terrestres d'intérêt communautaire.....	16
Carte 11 : Cartographie des enjeux de conservation des habitats aquatiques et amphibiens d'intérêt communautaire.....	18
Carte 12 : Cartographie des insectes d'intérêt communautaire.....	19
Carte 13 : Cartographie des mollusques d'intérêt communautaire	20
Carte 14 : Cartographie des actions	21

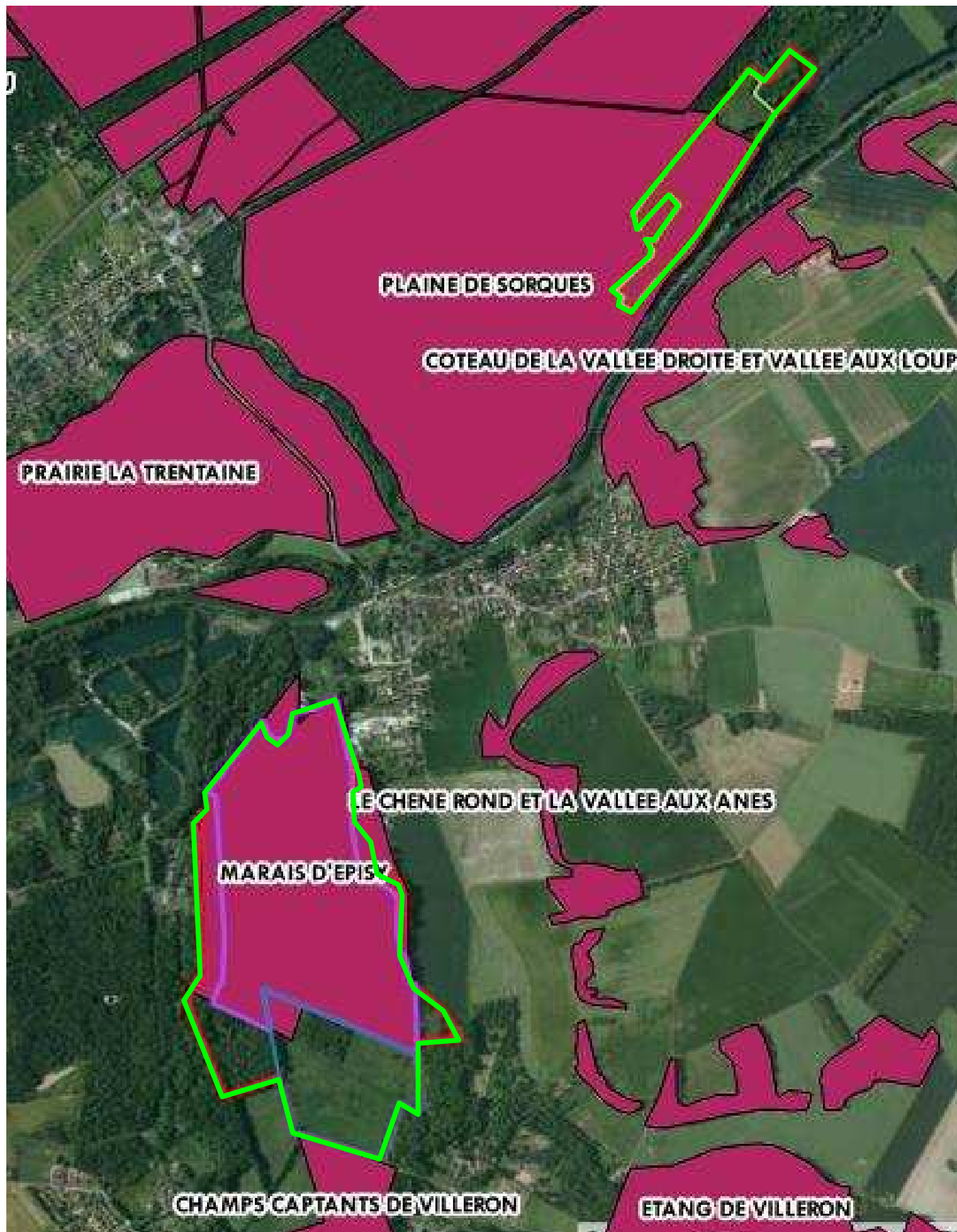
Carte 1 : Cartographie des ZNIEFF I & II à proximité du site Natura 2000



ZNIEFF DE TYPE I A PROXIMITE DU SITE NATURA 2000

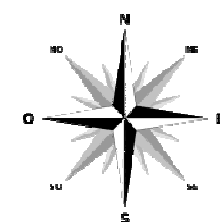


Docob « Basse vallée du Loing » Conseil Départemental de Seine-et-Marne



Légende

-  BASSE VALLEE DU LOING
-  ZNIEFF DE TYPE I



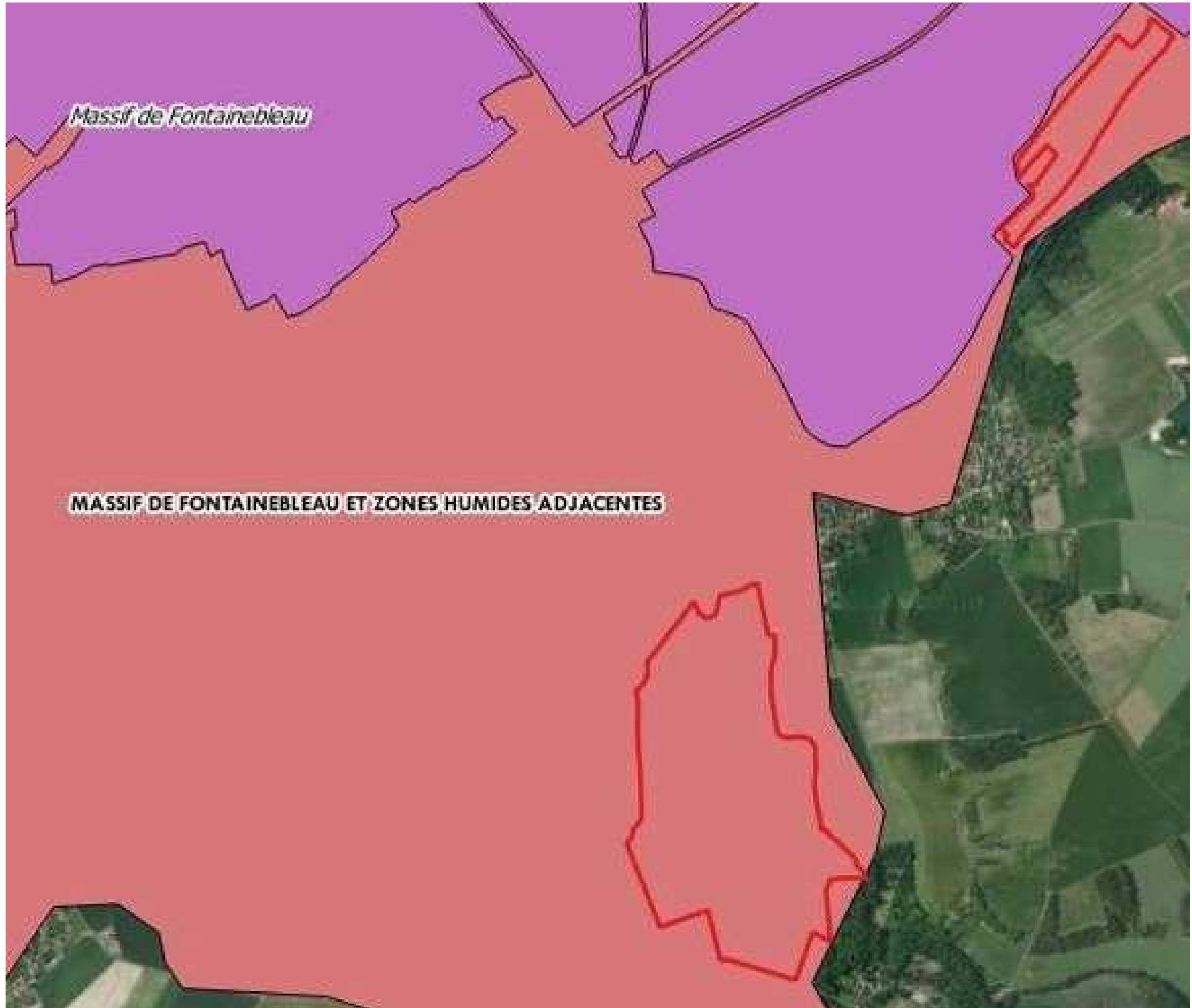
Carte 2 : Cartographie des ZICO et ZPS à proximité du site Natura 2000



ZICO ET ZPS A PROXIMITE DU SITE NATURA 2000

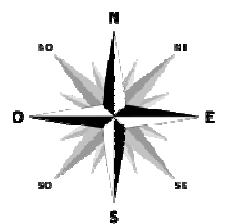


Docob « Basse vallée du Loing » Conseil Départemental de Seine-et-Marne



Légende

-  BASSE VALLEE DU LOING
-  ZICO
-  ZPS



Carte 3 : Cartographie des ENS à proximité du site Natura 2000



ENS A PROXIMITE DU SITE NATURA 2000

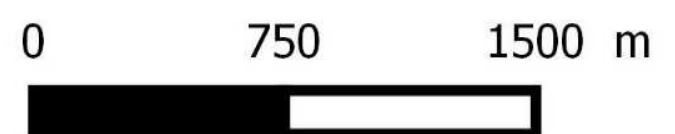
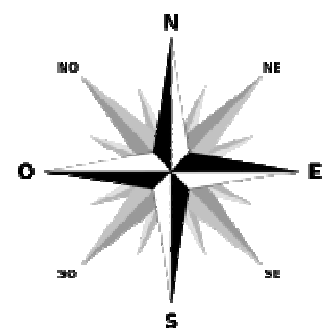


Docob « Basse vallée du Loing » Conseil Départemental de Seine-et-Marne



Légende

-  BASSE VALLEE DU LOING
-  ENS



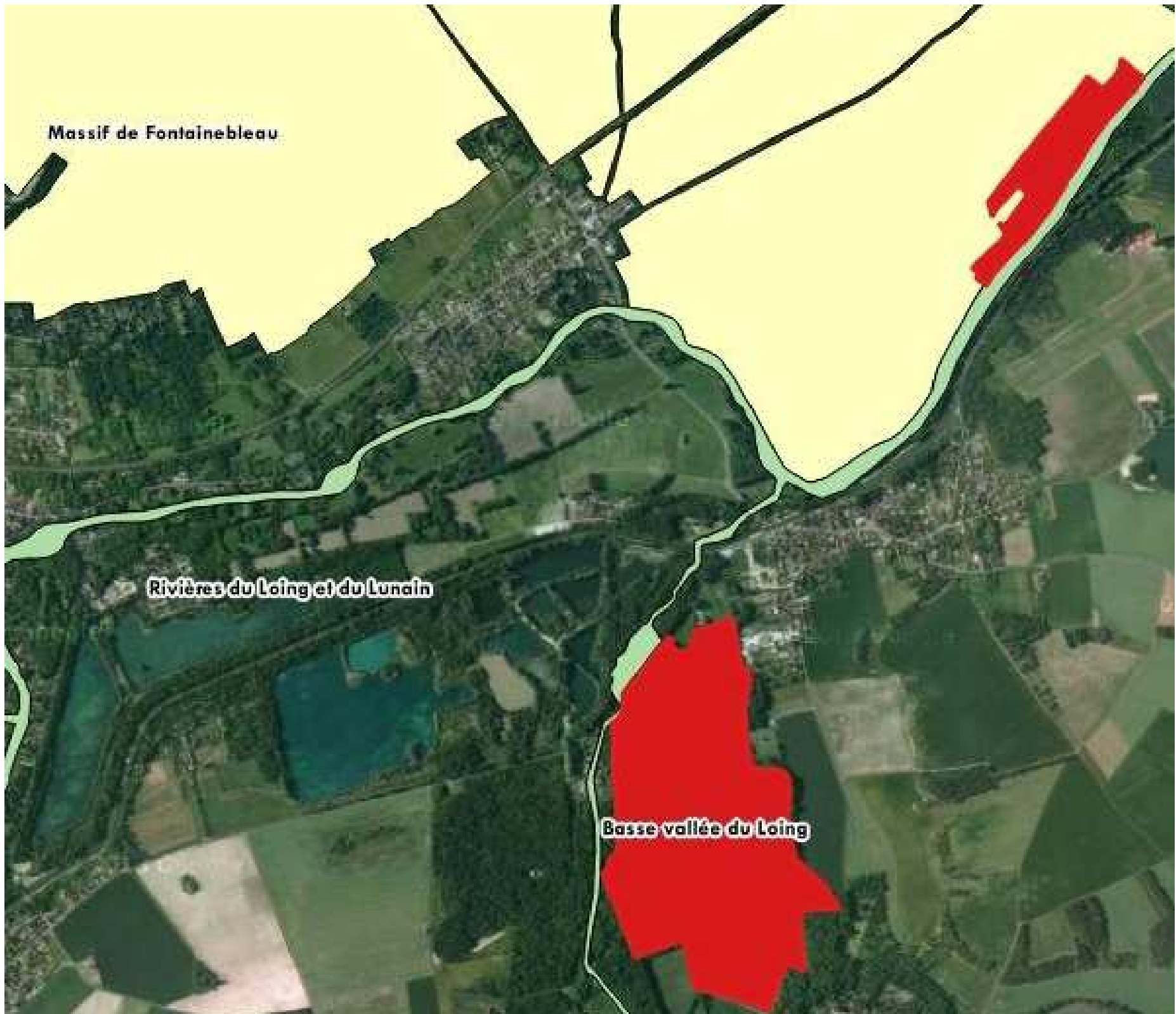
Carte 4 : Cartographie des ZSC à proximité du site Natura 2000



ZSC A PROXIMITE DU SITE NATURA 2000



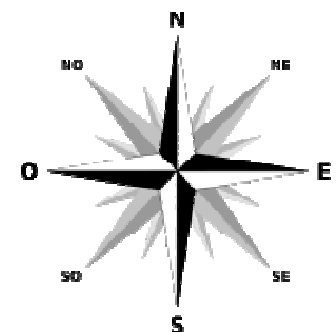
Docob « Basse vallée du Loing » Conseil Départemental de Seine-et-Marne



Légende

SITES NATURA 2000

-  Basse vallée du Loing
-  Massif de Fontainebleau
-  Rivières du Loing et du Lunain



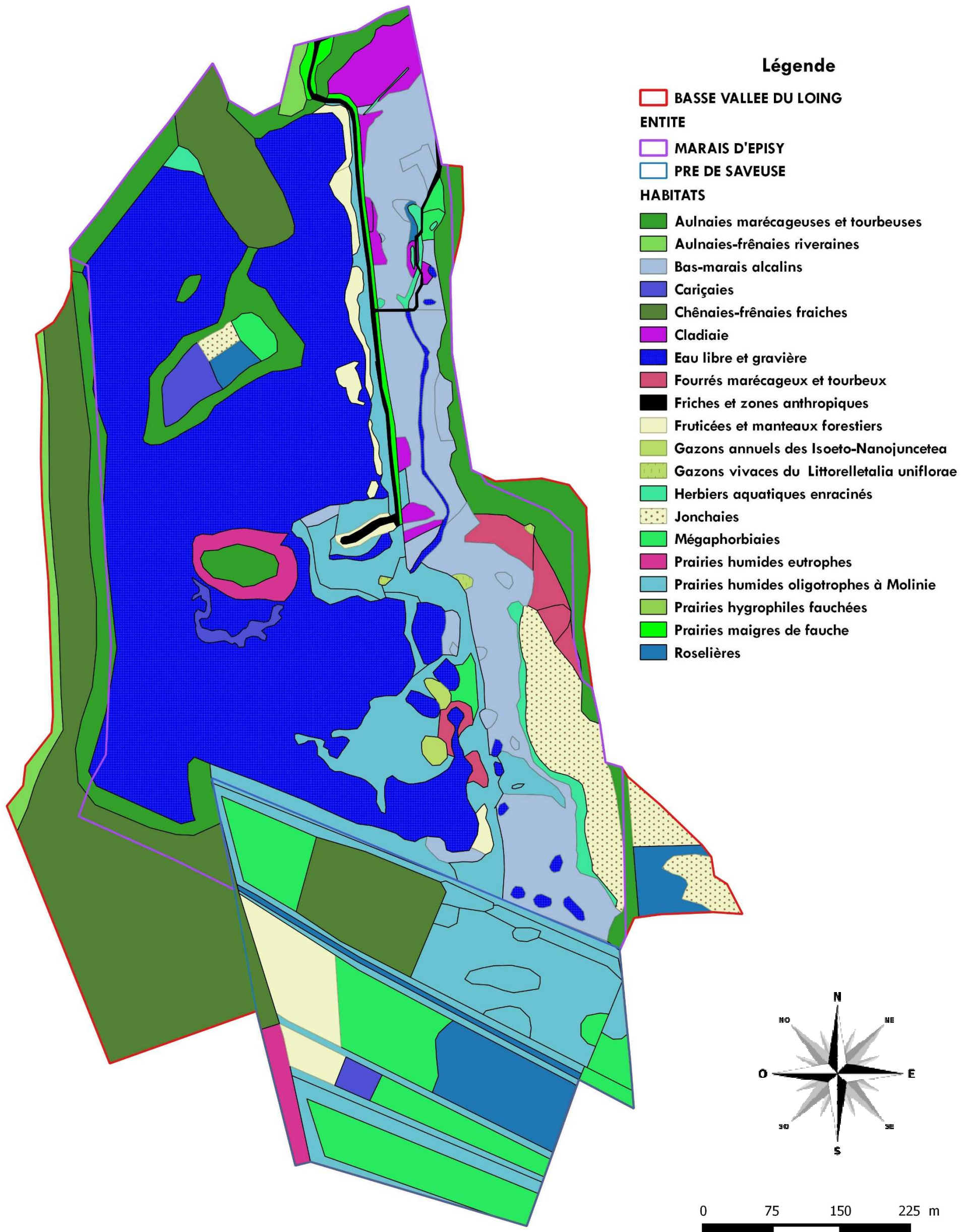
Carte 5 : Cartographie des habitats naturels



HABITATS NATURELS DE LA ZSC BASSE VALLEE DU LOING



Docob « Basse vallée du Loing » Conseil Départemental de Seine-et-Marne

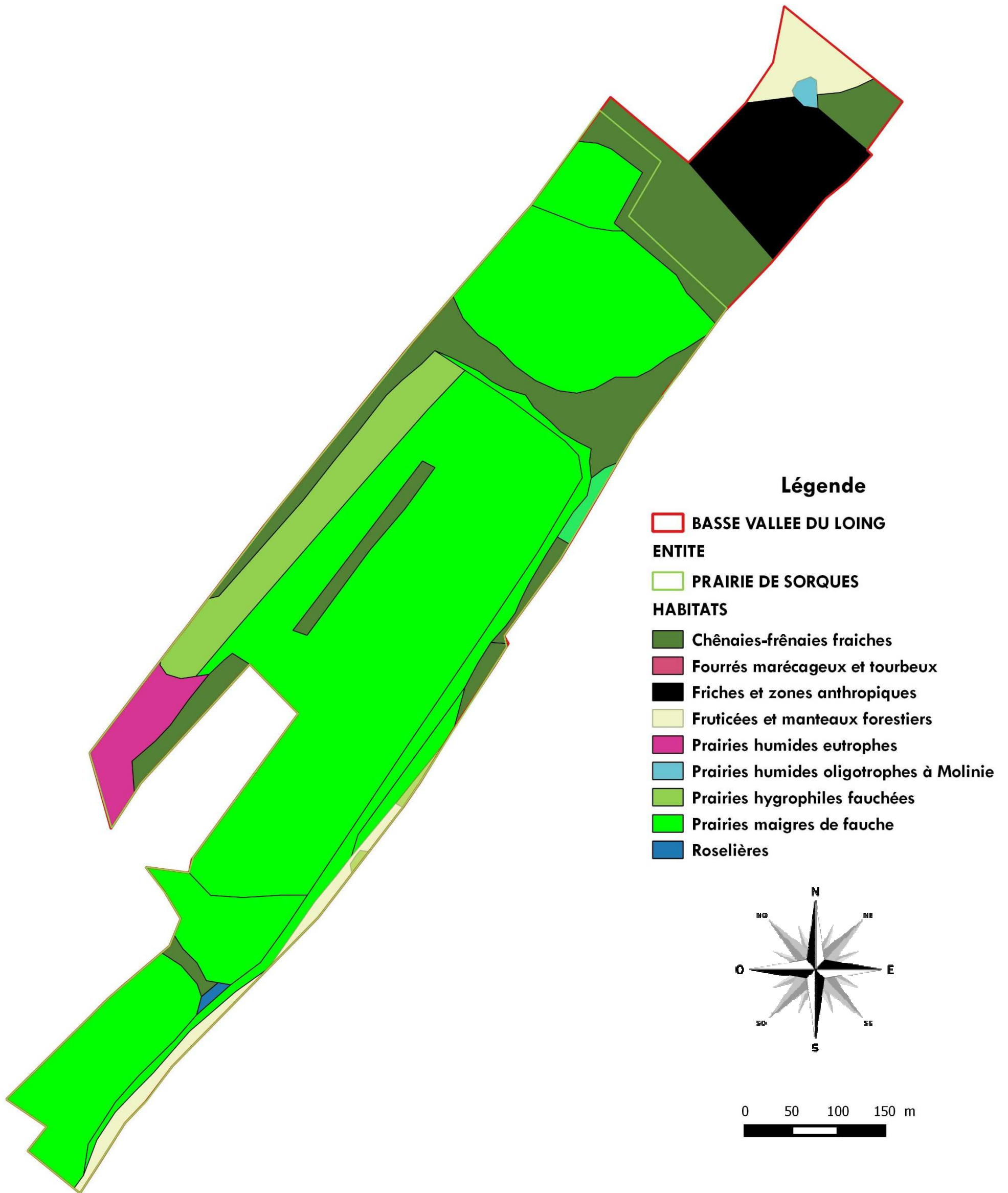




HABITATS NATURELS DE LA ZSC BASSE VALLEE DU LOING



Docob « Basse vallée du Loing » Conseil Départemental de Seine-et-Marne



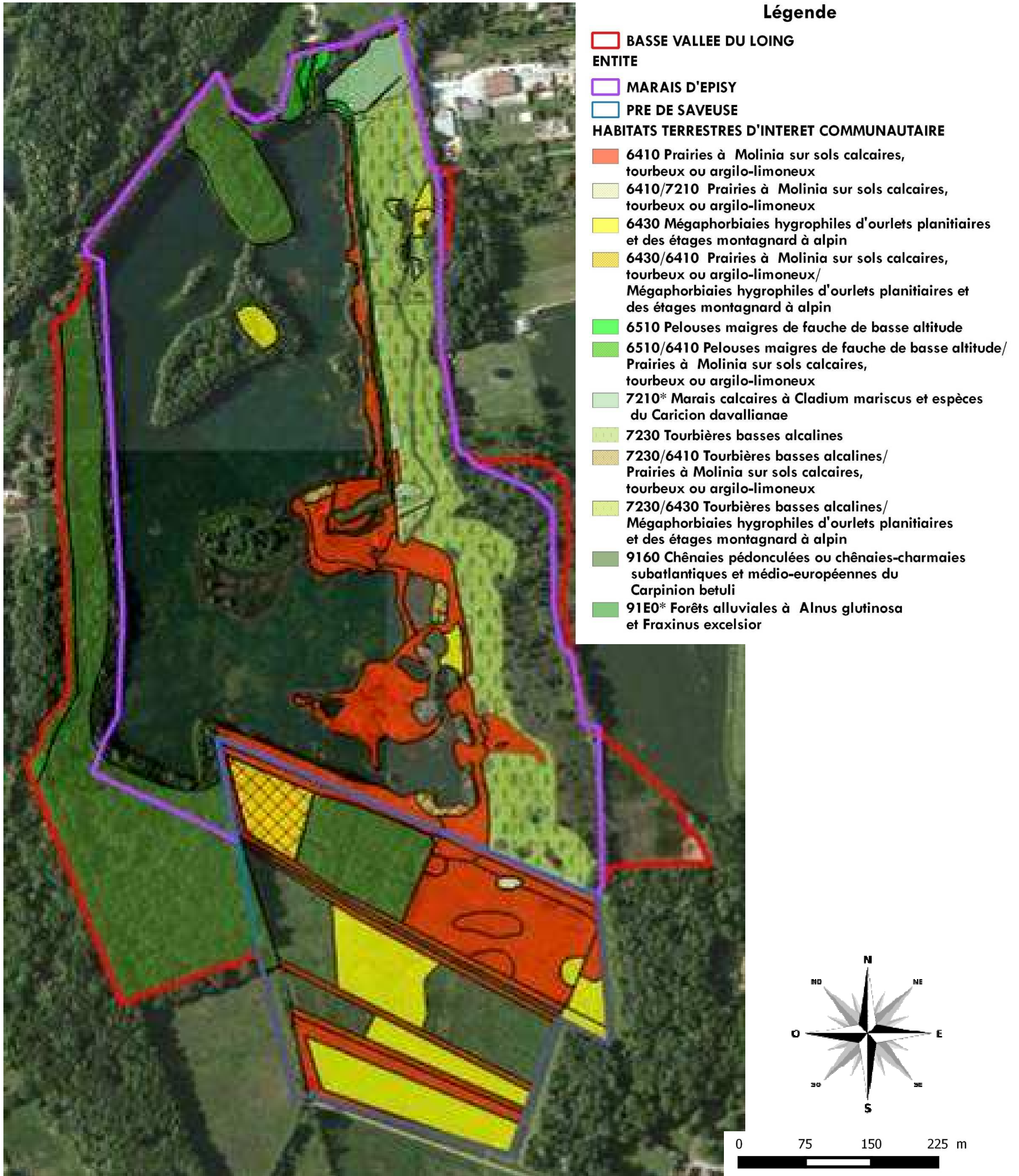
Carte 6 : Cartographie des habitats terrestres d'intérêt communautaire



HABITATS TERRESTRES D'INTERÊT COMMUNAUTAIRE



Docob « Basse vallée du Loing » Conseil Départemental de Seine-et-Marne

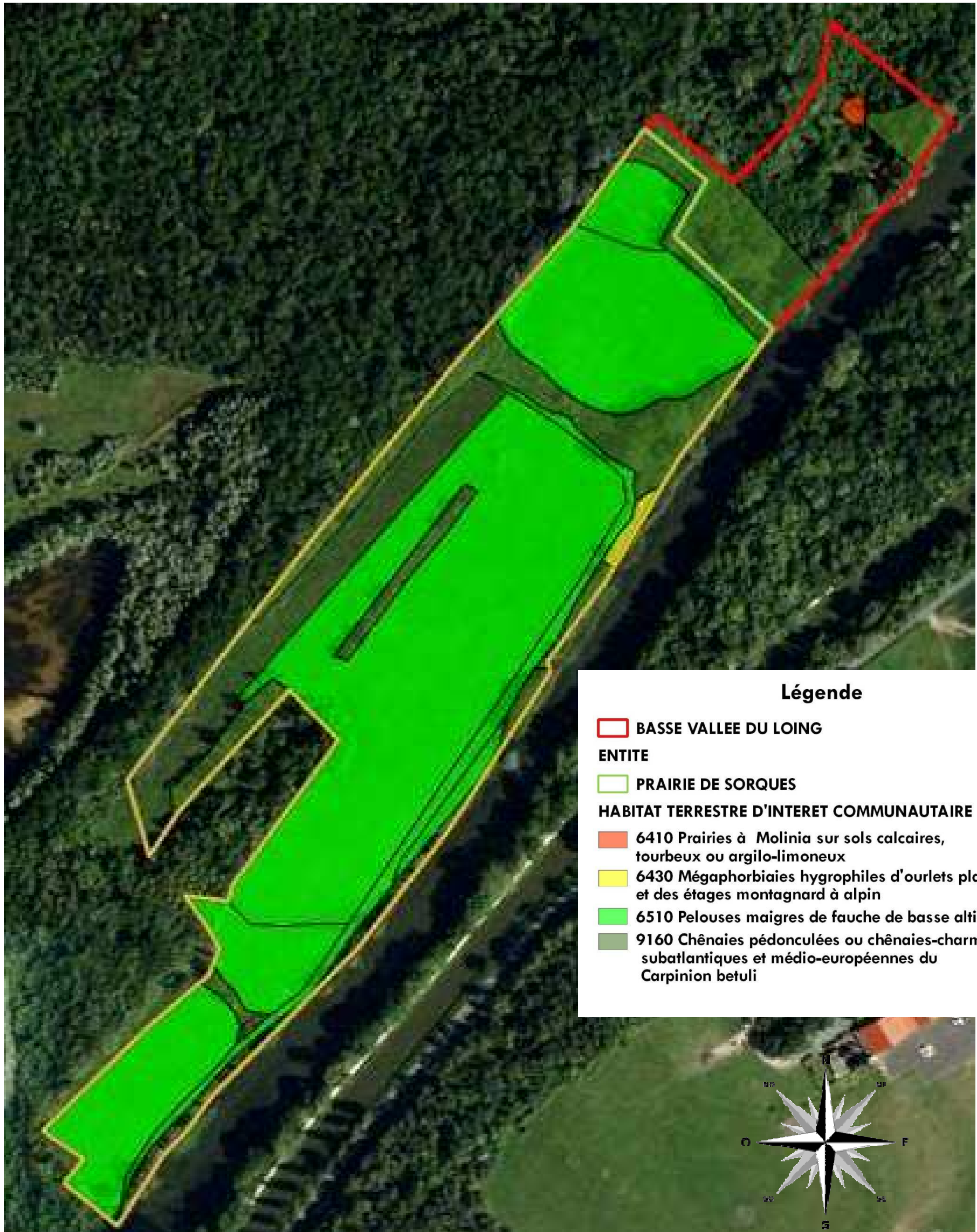




HABITATS TERRESTRES D'INTERÊT COMMUNAUTAIRE



Docob « Basse vallée du Loing » Conseil Départemental de Seine-et-Marne



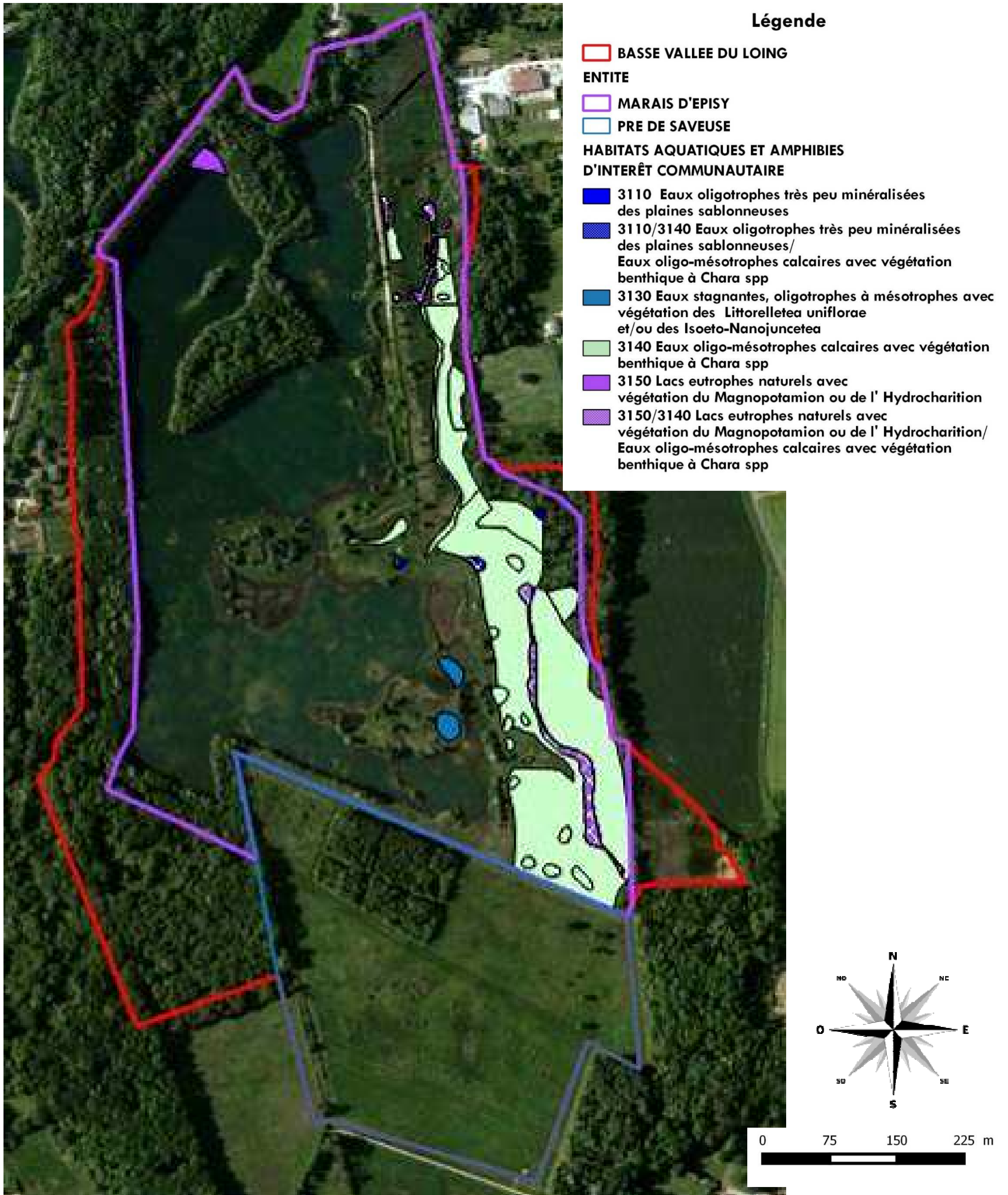
Carte 7 : Cartographie des habitats aquatiques et amphibiens d'intérêt communautaire



HABITATS AQUATIQUES ET AMPHIBIENS D'INTERÊT COMMUNAUTAIRE



Docob « Basse vallée du Loing » Conseil Départemental de Seine-et-Marne



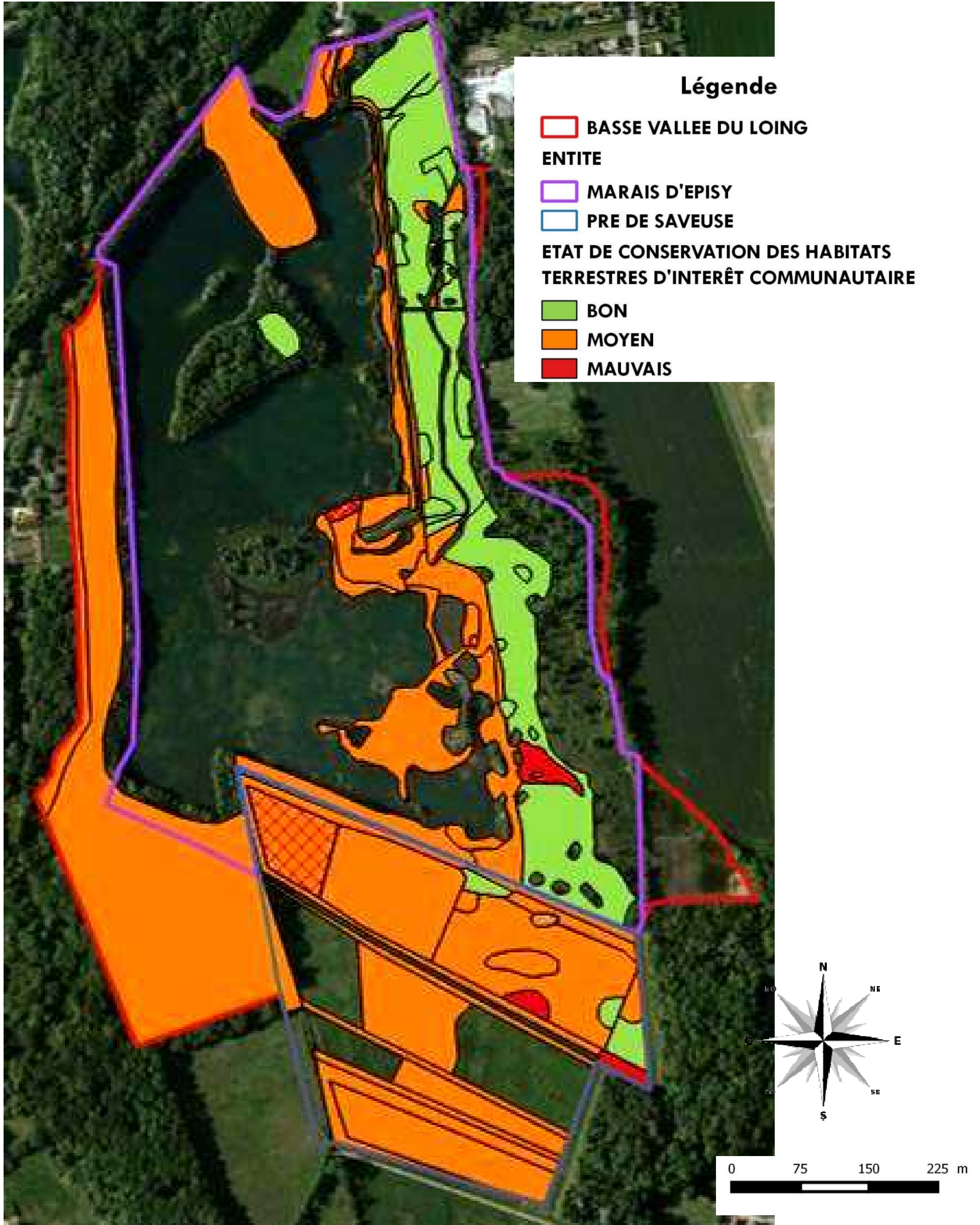
Carte 8 : Cartographie des états de conservation des habitats terrestres d'intérêt communautaire



ETAT DE CONSERVATION DES HABITATS TERRESTRES D'INTERÊT COMMUNAUTAIRE

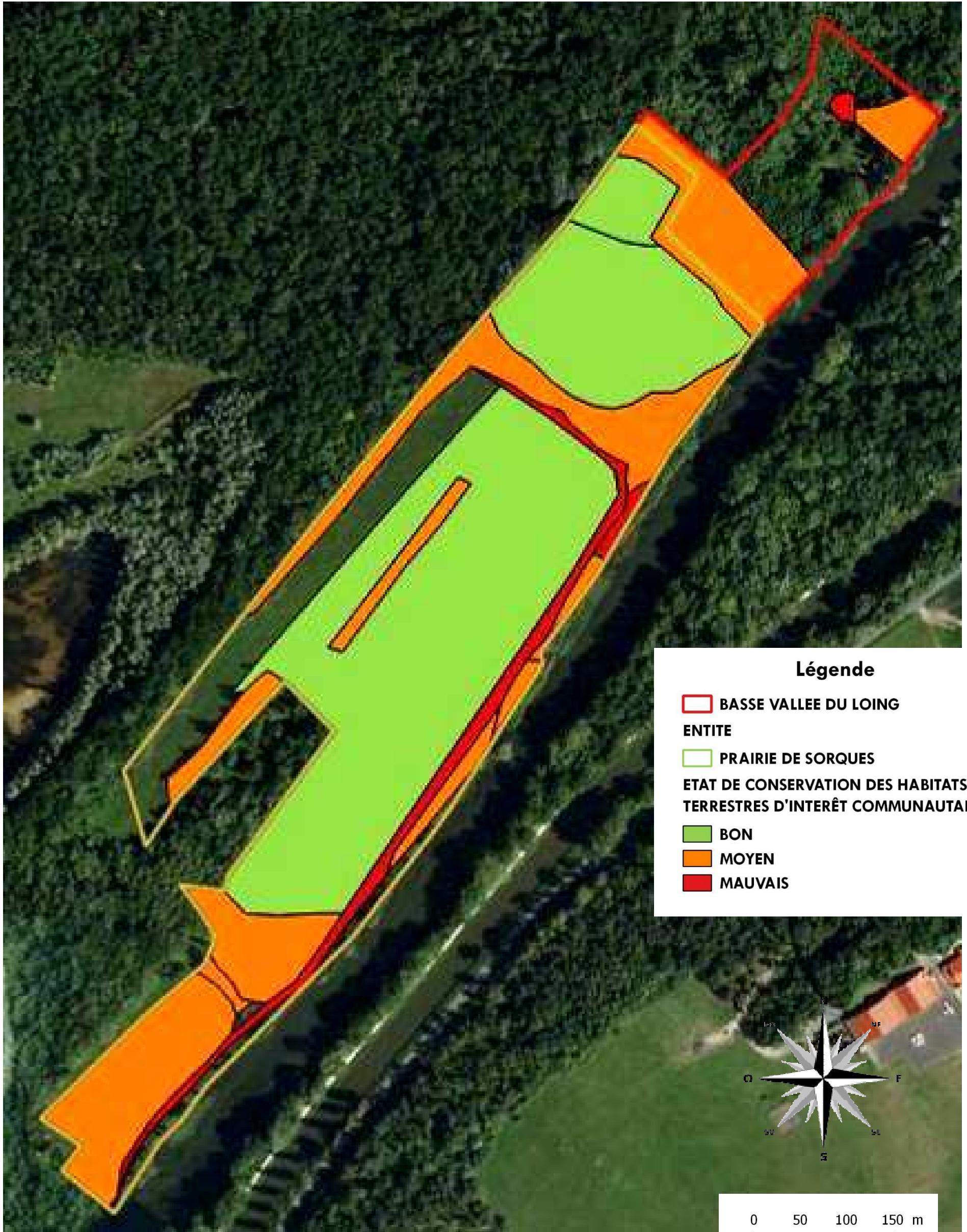


Docob « Basse vallée du Loing » Conseil Départemental de Seine-et-Marne





Docob « Basse vallée du Loing » Conseil Départemental de Seine-et-Marne



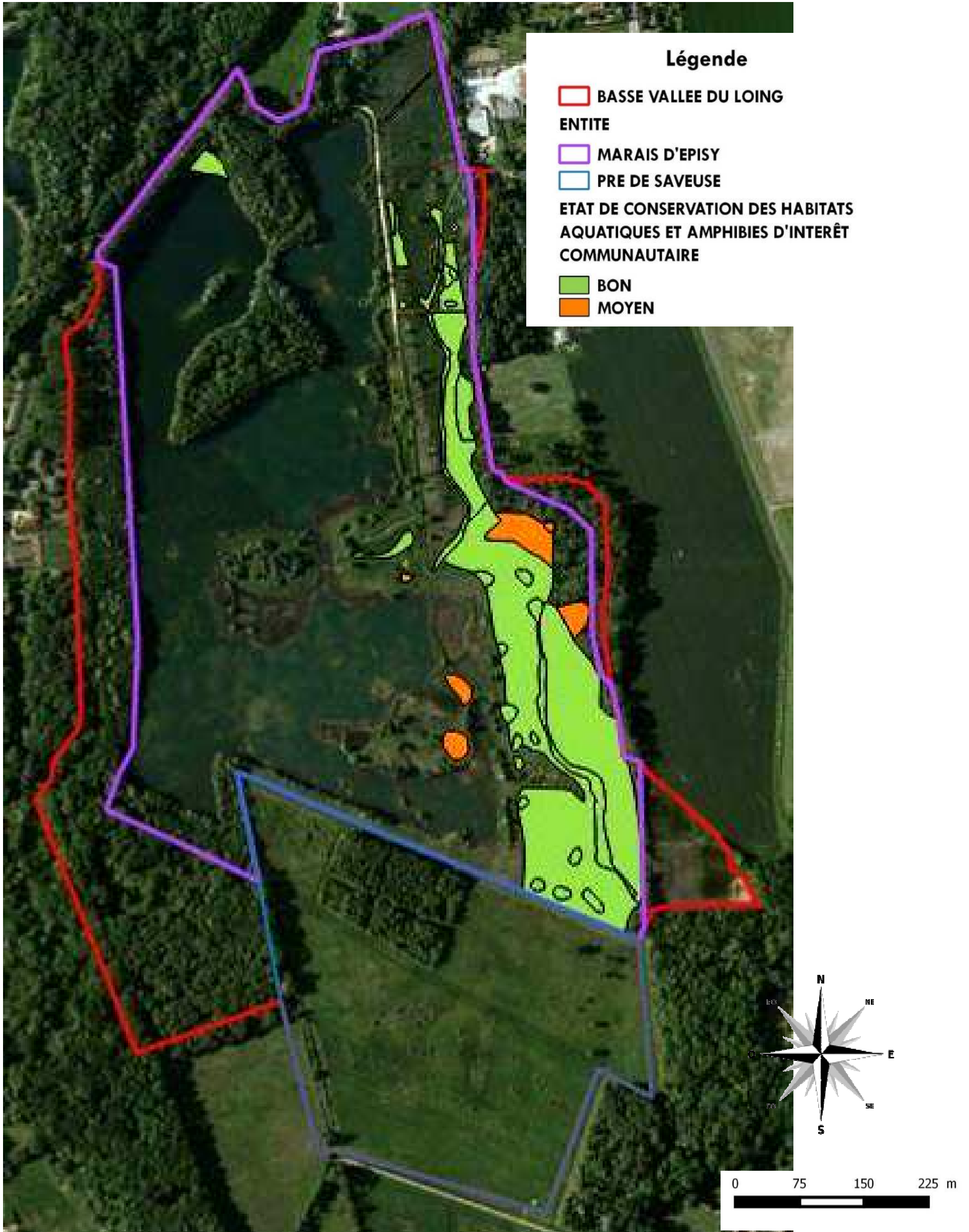
Carte 9 : Cartographie des états de conservation des habitats aquatiques et amphibiens d'intérêt communautaire



**ETAT DE CONSERVATION DES HABITATS AQUATIQUES ET AMPHIBIES
D'INTERÊT COMMUNAUTAIRE**



Docob « Basse vallée du Loing » Conseil Départemental de Seine-et-Marne



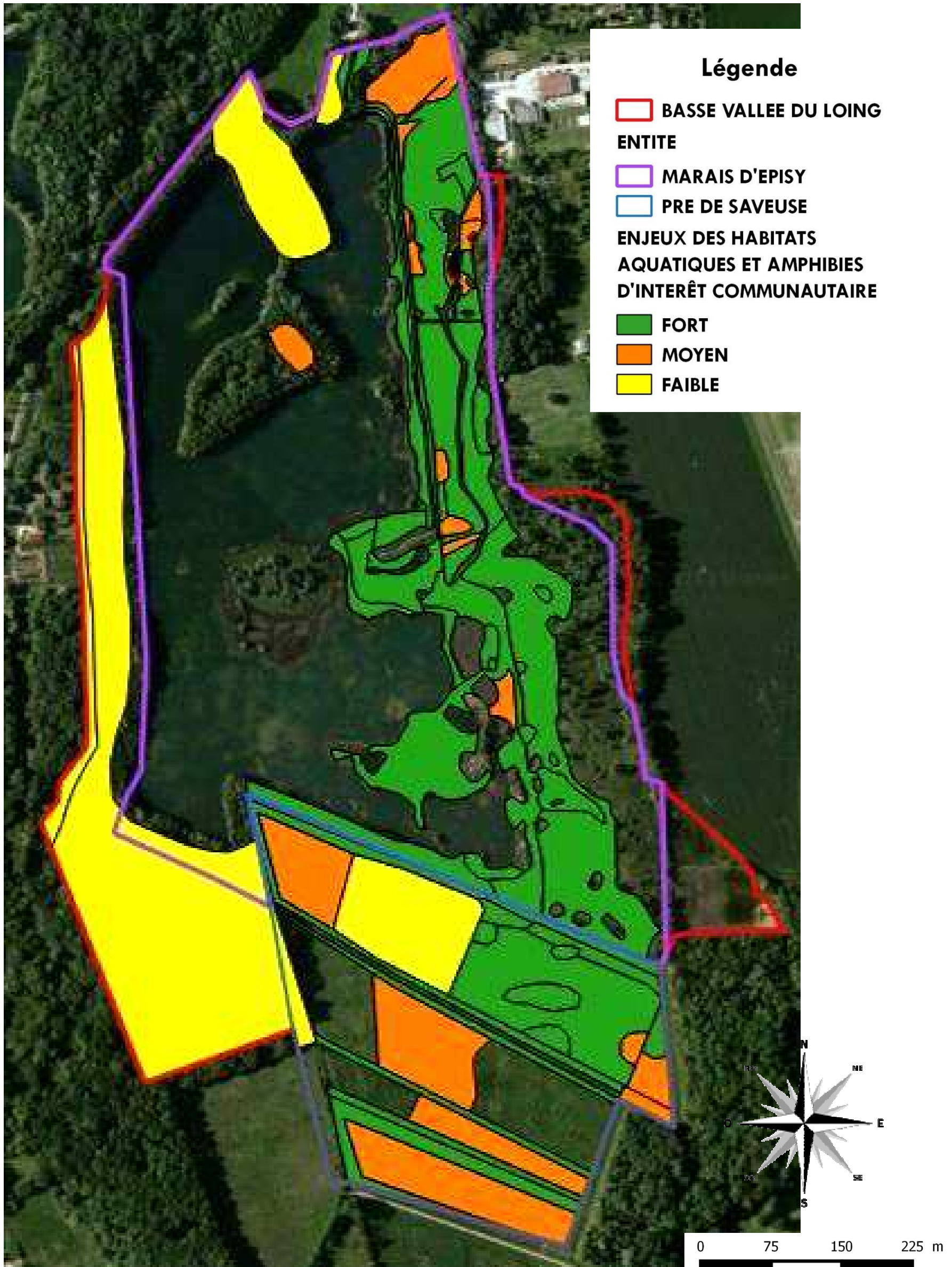
Carte 10 : Cartographie des enjeux de conservation des habitats terrestres d'intérêt communautaire



ENJEUX DES HABITATS TERRESTRES D'INTERÊT COMMUNAUTAIRE



Docob « Basse vallée du Loing » Conseil Départemental de Seine-et-Marne





Docob « Basse vallée du Loing » Conseil Départemental de Seine-et-Marne



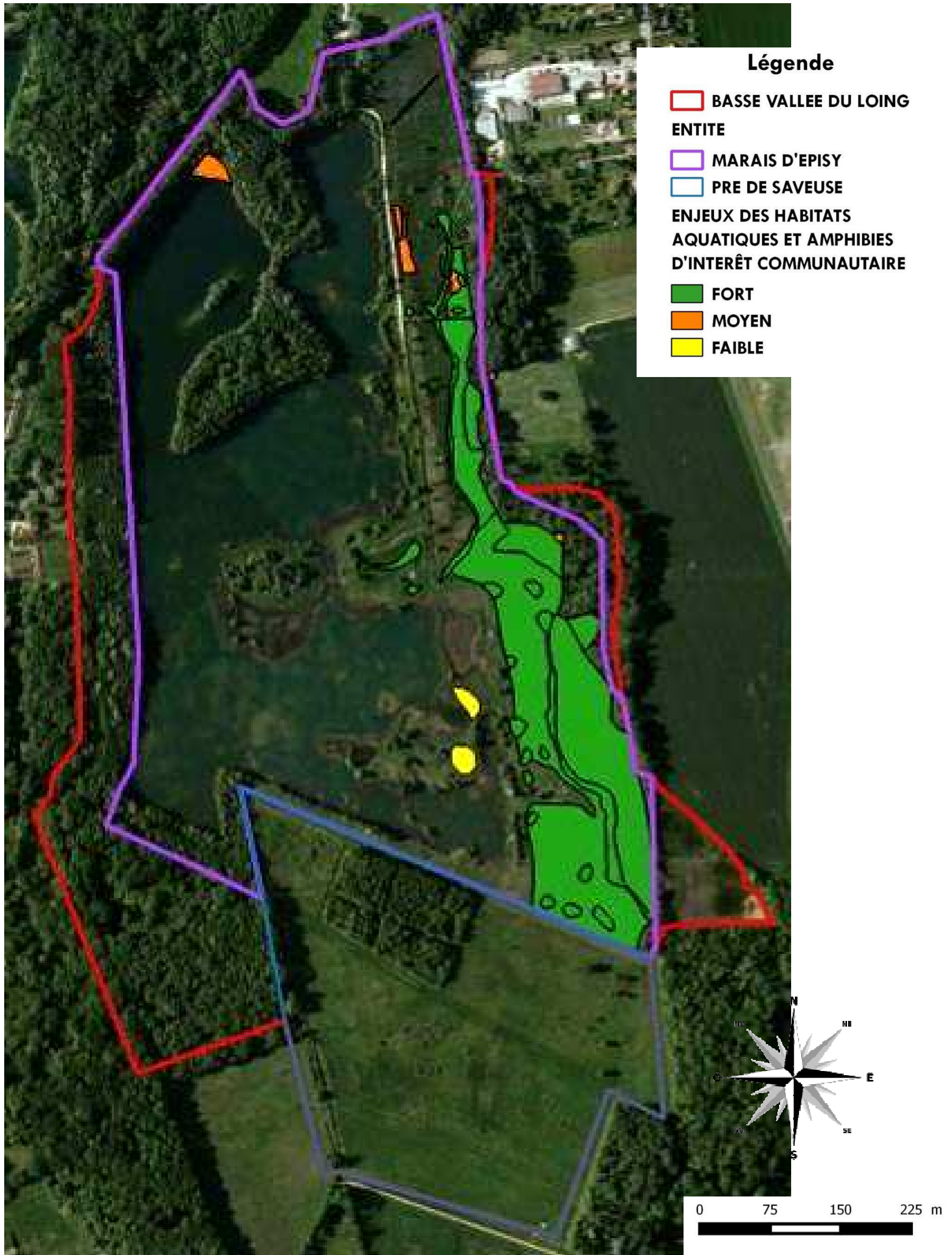
Carte 11 : Cartographie des enjeux de conservation des habitats aquatiques et amphibiens d'intérêt communautaire



**ENJEU DE CONSERVATION DES HABITATS AQUATIQUES ET AMPHIBIES
D'INTERÊT COMMUNAUTAIRE**



Docob « Basse vallée du Loing » Conseil Départemental de Seine-et-Marne



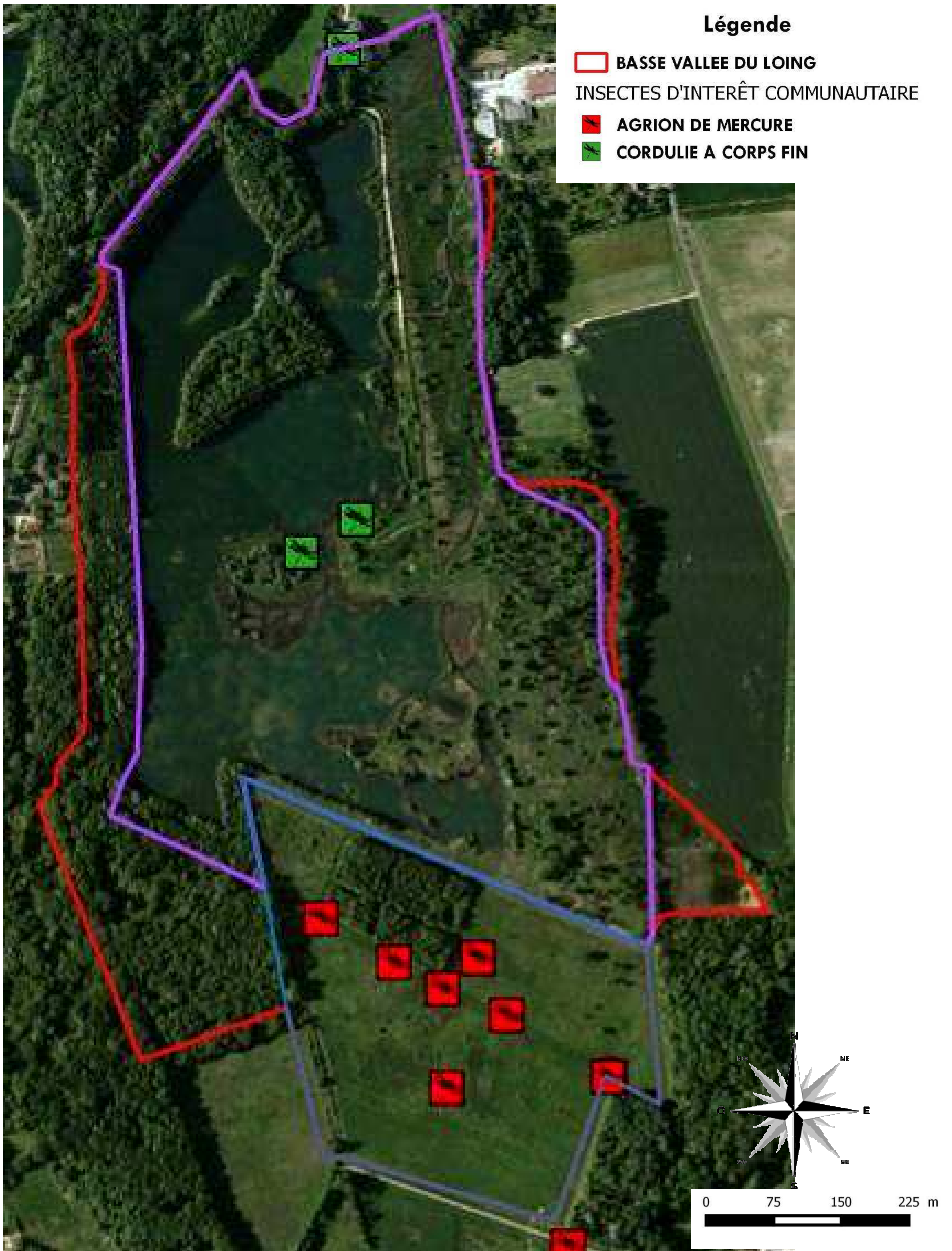
Carte 12 : Cartographie des insectes d'intérêt communautaire



INSECTES D'INTERÊT COMMUNAUTAIRE DU SITE NATURA 2000



Docob « Basse vallée du Loing » Conseil Départemental de Seine-et-Marne



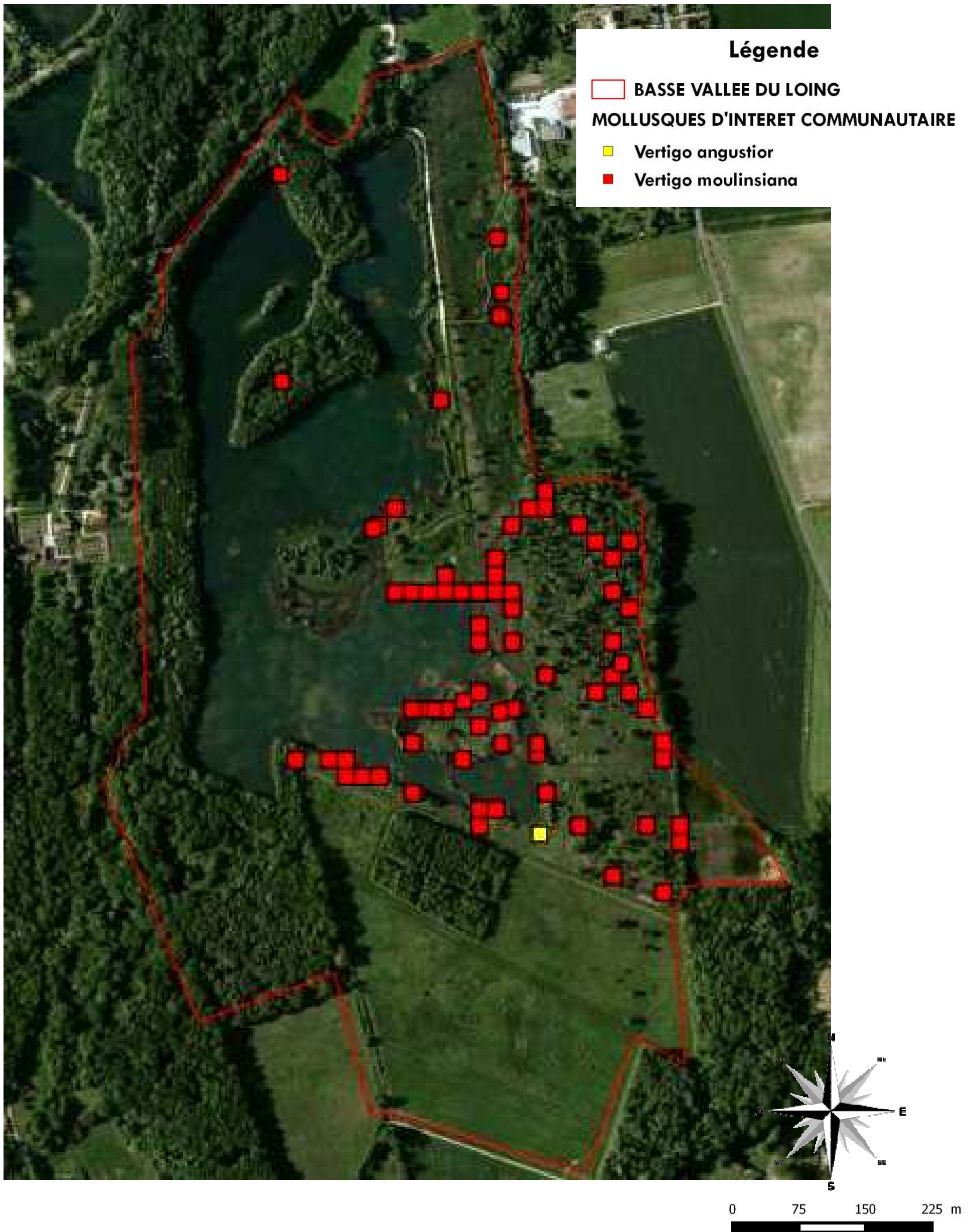
Carte 13 : Cartographie des mollusques d'intérêt communautaire



MOLLUSQUES D'INTERÊT COMMUNAUTAIRE DU SITE NATURA 2000



Docob « Basse vallée du Loing » Conseil Départemental de Seine-et-Marne



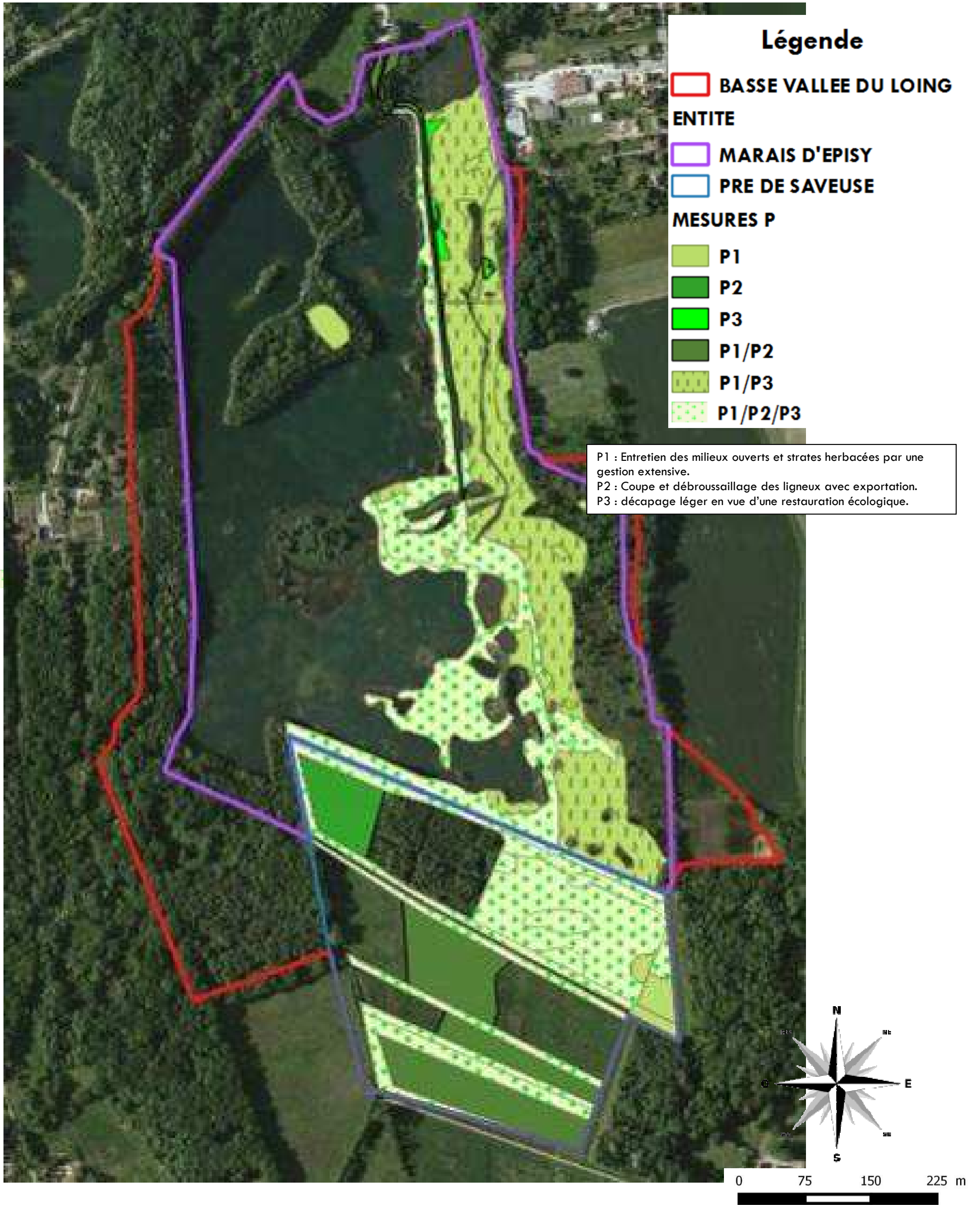
Carte 14 : Cartographie des actions



EXEMPLE DE PRIORITE DE LOCALISATION DES MESURES P1/P2/P3 DU SITE NATURA 2000



Docob « Basse vallée du Loing » Conseil Départemental de Seine-et-Marne

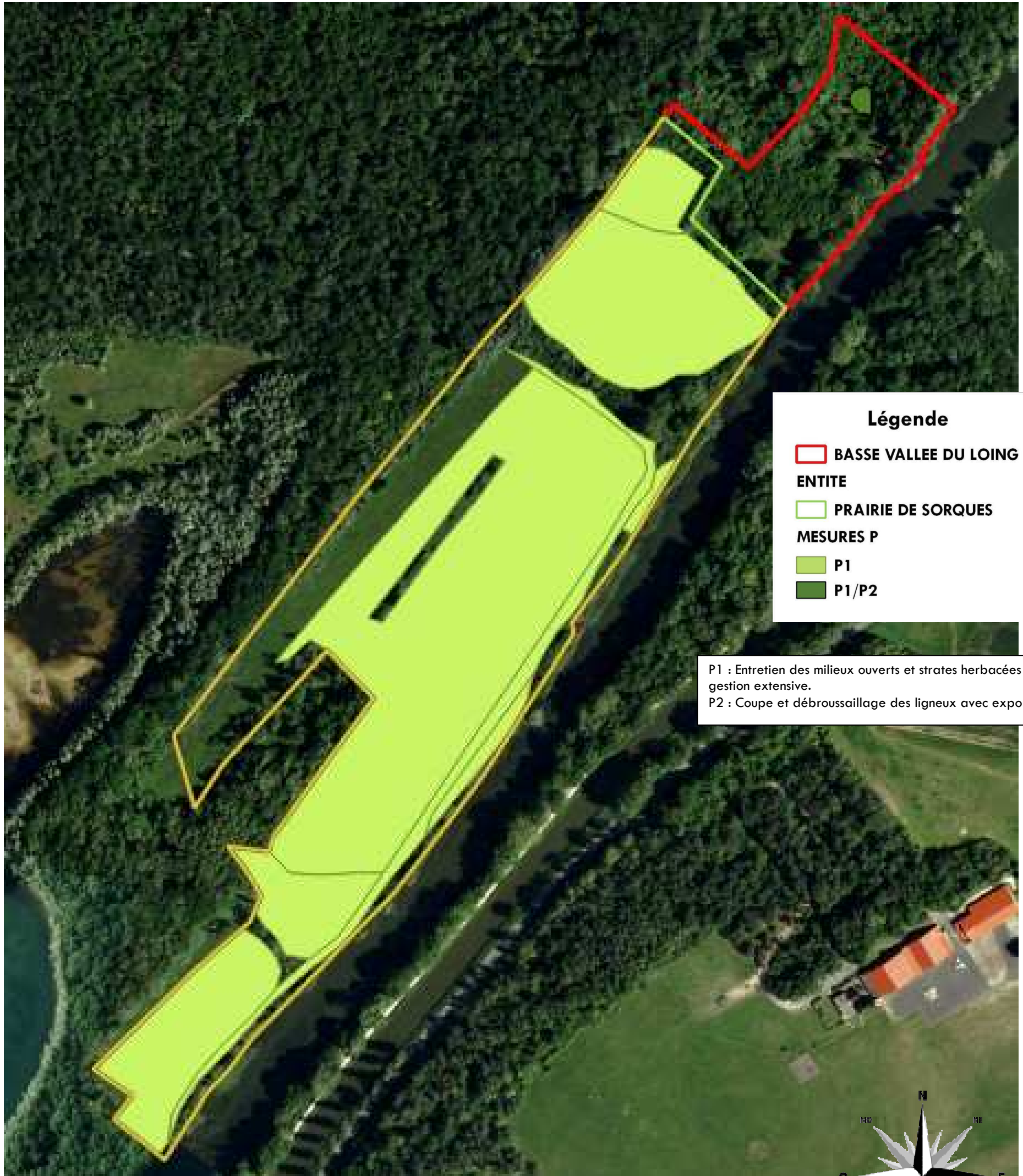




EXEMPLE DE PRIORITE DE LOCALISATION DES MESURES P1/P2/P3 DU SITE NATURA 2000



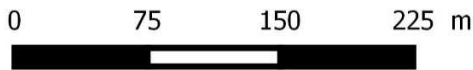
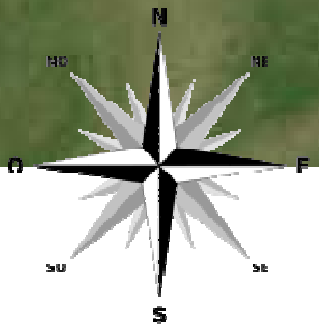
Docob « Basse vallée du Loing » Conseil Départemental de Seine-et-Marne



Légende

- BASSE VALLEE DU LOING
- ENTITE**
- PRAIRIE DE SORQUES
- MESURES P**
- P1
- P1/P2

P1 : Entretien des milieux ouverts et strates herbacées par une gestion extensive.
P2 : Coupe et débroussaillage des ligneux avec exportation.





EXEMPLE DE PRIORITE DE LOCALISATION DES MESURES E1/E2/E3 DU SITE NATURA 2000



Docob « Basse vallée du Loing » Conseil Départemental de Seine-et-Marne

