

**DOCUMENT D'OBJECTIFS
ATLAS CARTOGRAPHIQUE**

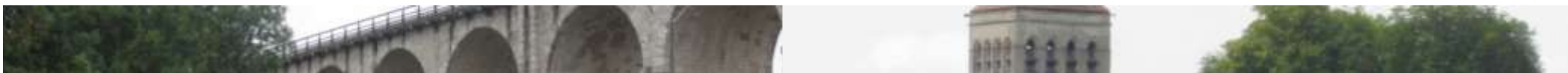
« RIVIÈRE DU DRAGON » - NATURA 2000 « FR 1102004 »





LISTE DES CARTES

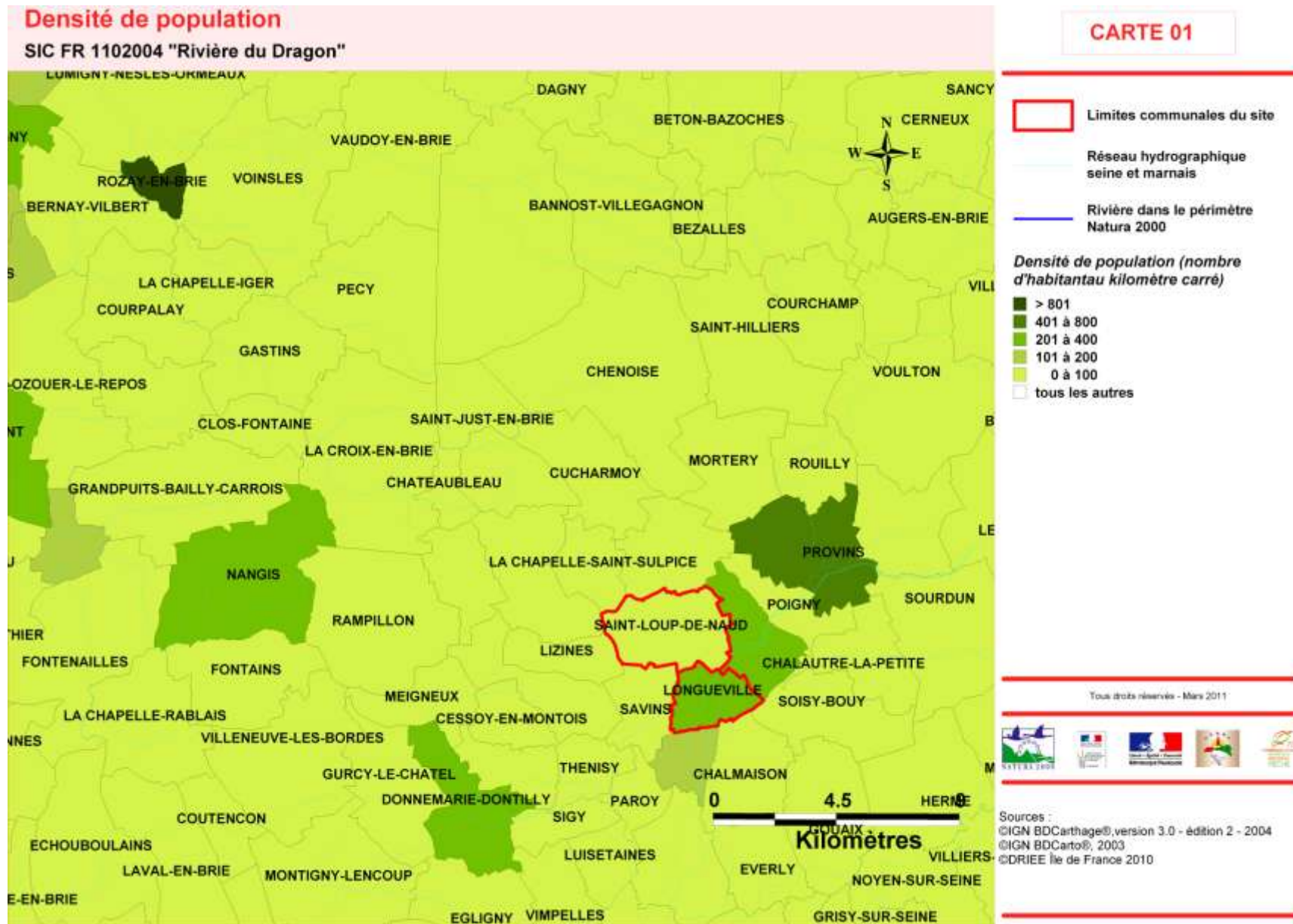
CARTE 1.	DENSITÉ DE POPULATION	3
CARTE 2.	MODE D'OCCUPATION DES SOLS SUR LE BASSIN VERSANT DU DRAGON	4
CARTE 3.	ZONAGES ÉCOLOGIQUES ET PÉRIMÈTRES DE PROTECTION	5
CARTE 4.	ILÔTS (ENSEMBLE DES PARCELLES) DE LA SAU CONCERNÉS PAR LE SITE ET LES PRODUCTIONS AGRICOLES ASSOCIÉES	6
CARTE 5.	RÉSEAU HYDROGRAPHIQUE.....	7
CARTE 6.	PARCELLES INCLUSES EN TOTALITÉ OU EN PARTIE DANS LE PÉRIMÈTRE DU SITE.....	8
CARTE 7.	CARTOGRAPHIE DE L'HABITAT D'INTÉRÊT COMMUNAUTAIRE MÉGAPHORBIAIE	9
CARTE 8.	ÉTAT DE CONSERVATION DE L'HABITAT D'INTÉRÊT COMMUNAUTAIRE MÉGAPHORBIAIE	10
CARTE 9.	LOCALISATION DES RELEVÉS DE VÉGÉTATION	11
CARTE 10.	LOCALISATION DES RELEVÉS HABITATS D'ESPÈCES ET DES PÊCHES ÉLECTRIQUES.....	12
CARTE 11.	ESPÈCES PISCICOLES PRÉSENTES	13
CARTE 12.	ÉTAT DE CONSERVATION DE L'HABITAT CHABOT (<i>COTTUS GOBIO</i>)	14
CARTE 13.	ÉTAT DE CONSERVATION DE L'HABITAT LAMPROIE DE PLANER (<i>LAMPETRA PLANERI</i>)	15
CARTE 14.	ÉTAT DE CONSERVATION DE L'HABITAT LOCHE DE RIVIÈRE (<i>COBITIS TAENIA</i>)	16
CARTE 15.	LOCALISATION DES OUVRAGES SITUÉS DANS LE LIT DES RIVIÈRES SUR LE SITE	17
CARTE 16.	LOCALISATION DES OUVRAGES TRANSVERSAUX – FICHE OUVRAGE N°1	18
CARTE 17.	LOCALISATION DES OUVRAGES TRANSVERSAUX – FICHE OUVRAGE N°2	19
CARTE 18.	LOCALISATION DES OUVRAGES TRANSVERSAUX – FICHE OUVRAGE N°3	20
CARTE 19.	LOCALISATION DES OUVRAGES TRANSVERSAUX – FICHE OUVRAGE N°4	21
CARTE 20.	LOCALISATION DES OUVRAGES TRANSVERSAUX – FICHE OUVRAGE N°5	22
CARTE 21.	LOCALISATION DES OUVRAGES TRANSVERSAUX – FICHE OUVRAGE N°6	23
CARTE 22.	LOCALISATION DES OUVRAGES TRANSVERSAUX – FICHE OUVRAGE N°7	24
CARTE 23.	LOCALISATION DES OUVRAGES TRANSVERSAUX – FICHE OUVRAGE N°8	25
CARTE 24.	LOCALISATION DES OUVRAGES TRANSVERSAUX – FICHE OUVRAGE N°9	26
CARTE 25.	LOCALISATION DES OUVRAGES TRANSVERSAUX – FICHE OUVRAGE N°10	27
CARTE 26.	LOCALISATION DES OUVRAGES TRANSVERSAUX – FICHE OUVRAGE N°11	28



<u>CARTE 27.</u>	<u>LOCALISATION DES OUVRAGES TRANSVERSAUX – FICHE OUVRAGE N°12</u>	<u>29</u>
<u>CARTE 28.</u>	<u>CARTOGRAPHIE DES HABITATS NATURELS ET SEMI-NATURELS SUR LE SITE.....</u>	<u>30</u>
<u>CARTE 29.</u>	<u>FACTEURS DE PERTURBATION – LOCALISATION DES ESPÈCES INVASIVES SUR LE SITE</u>	<u>31</u>
<u>CARTE 30.</u>	<u>FRANCHISSABILITÉ DES OUVRAGES À LA DÉVALAISON.....</u>	<u>32</u>
<u>CARTE 31.</u>	<u>FRANCHISSABILITÉ DES OUVRAGES À LA MONTAISON.....</u>	<u>33</u>
<u>CARTE 32.</u>	<u>IMPACT DES OUVRAGES SUR LES ÉCOULEMENTS (REMOUS EN AMONT DES OUVRAGES)</u>	<u>34</u>
<u>CARTE 33.</u>	<u>FACTEURS DE PERTURBATION –PRÉLÈVEMENTS D’EAU ET POINTS DE REJETS.....</u>	<u>35</u>
<u>CARTE 34.</u>	<u>FACTEURS DE PERTURBATION – LOCALISATION DES AMÉNAGEMENTS DE BERGES</u>	<u>36</u>
<u>CARTE 35.</u>	<u>RÉSEAU DE PRÉLÈVEMENTS ET DE RESTITUTION D’EAU DE PARIS.....</u>	<u>37</u>
<u>CARTE 36.</u>	<u>RÉSERVOIR BIOLOGIQUE</u>	<u>38</u>
<u>CARTE 37.</u>	<u>SUIVIS THERMIQUES DU SITE.....</u>	<u>39</u>
<u>CARTE 38.</u>	<u>LOCALISATION DES ZONES POTENTIELLES POUR LA SIGNATURE DE MAET</u>	<u>40</u>
<u>CARTE 39.</u>	<u>LOCALISATION DES ZONES POTENTIELLES POUR LA SIGNATURE DE CONTRATS NATURA 2000</u>	<u>41</u>
<u>CARTE 40.</u>	<u>LOCALISATION DES ZONES POTENTIELLES POUR LA SIGNATURE DE CONTRATS AUTRES</u>	<u>42</u>
<u>CARTE 41.</u>	<u>CARTOGRAPHIE DES GRANDS TYPES DE MILIEUX SUR LE SITE - CHARTE NATURA 2000</u>	<u>43</u>



CARTE 1. DENSITÉ DE POPULATION

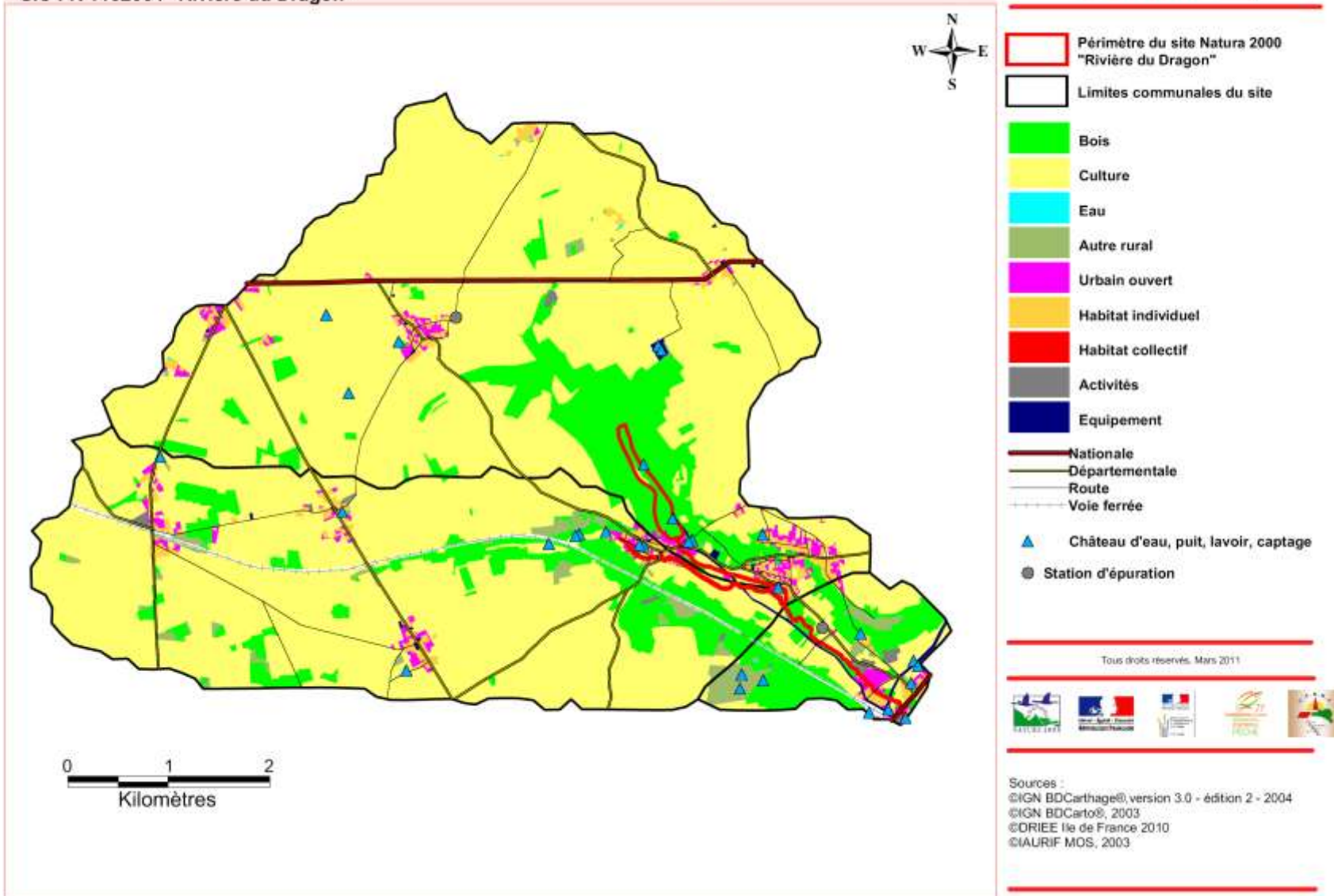


CARTE 2. MODE D'OCCUPATION DES SOLS SUR LE BASSIN VERSANT DU DRAGON

Mode d'occupation des sols sur le bassin versant du Dragon

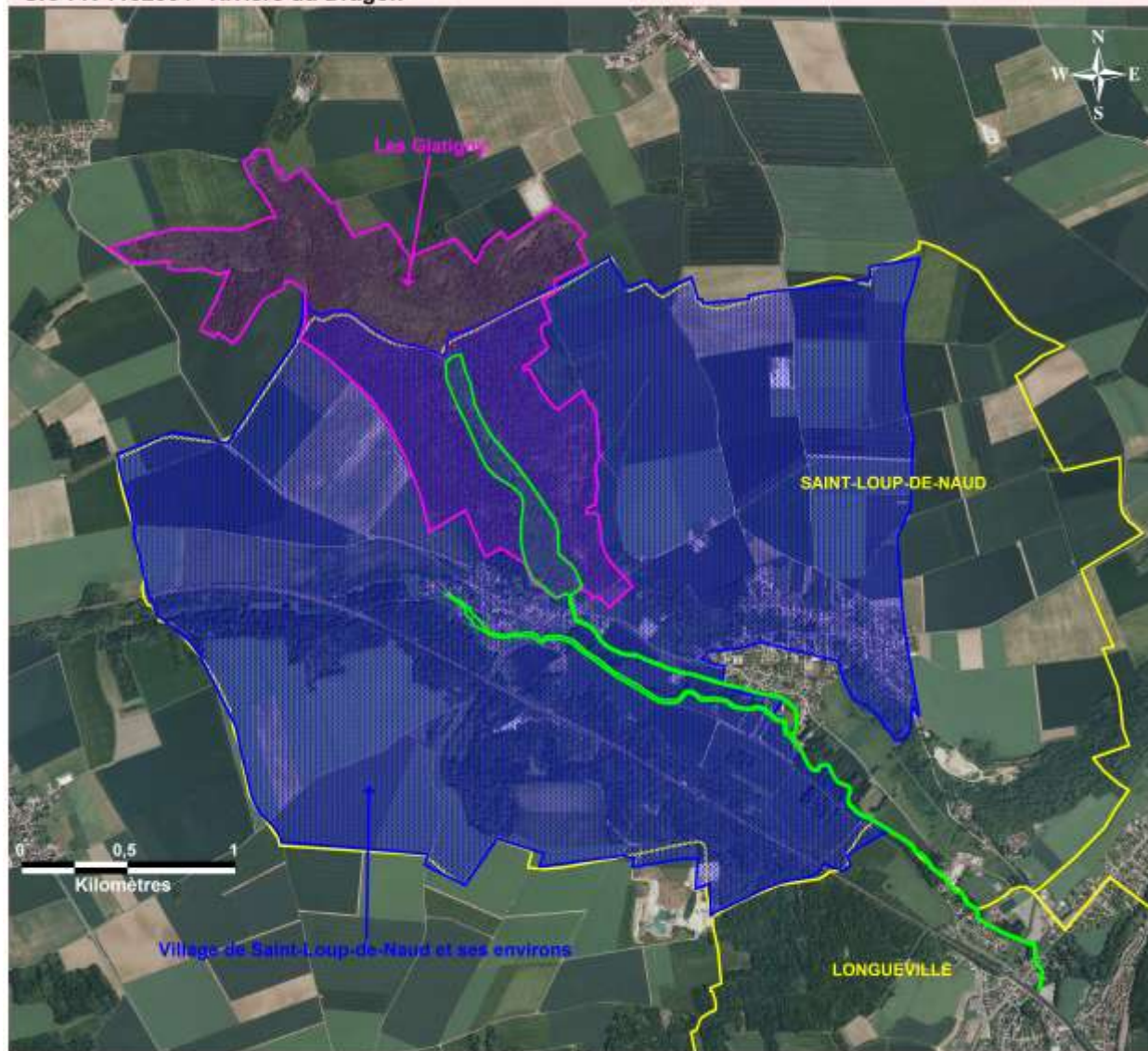
SIC FR 1102004 "Rivière du Dragon"

CARTE 02



CARTE 3. ZONAGES ÉCOLOGIQUES ET PÉRIMÈTRES DE PROTECTION

Zonages écologiques et périmètres de protection
SIC FR 1102004 "Rivière du Dragon"



CARTE 03

-  Périmètre du site Natura 2000 "Rivière du Dragon"
-  Limites communales du site
-  Site inscrit
-  Znieff 1 "Les Glatigny"

Tous droits réservés, Mars 2011

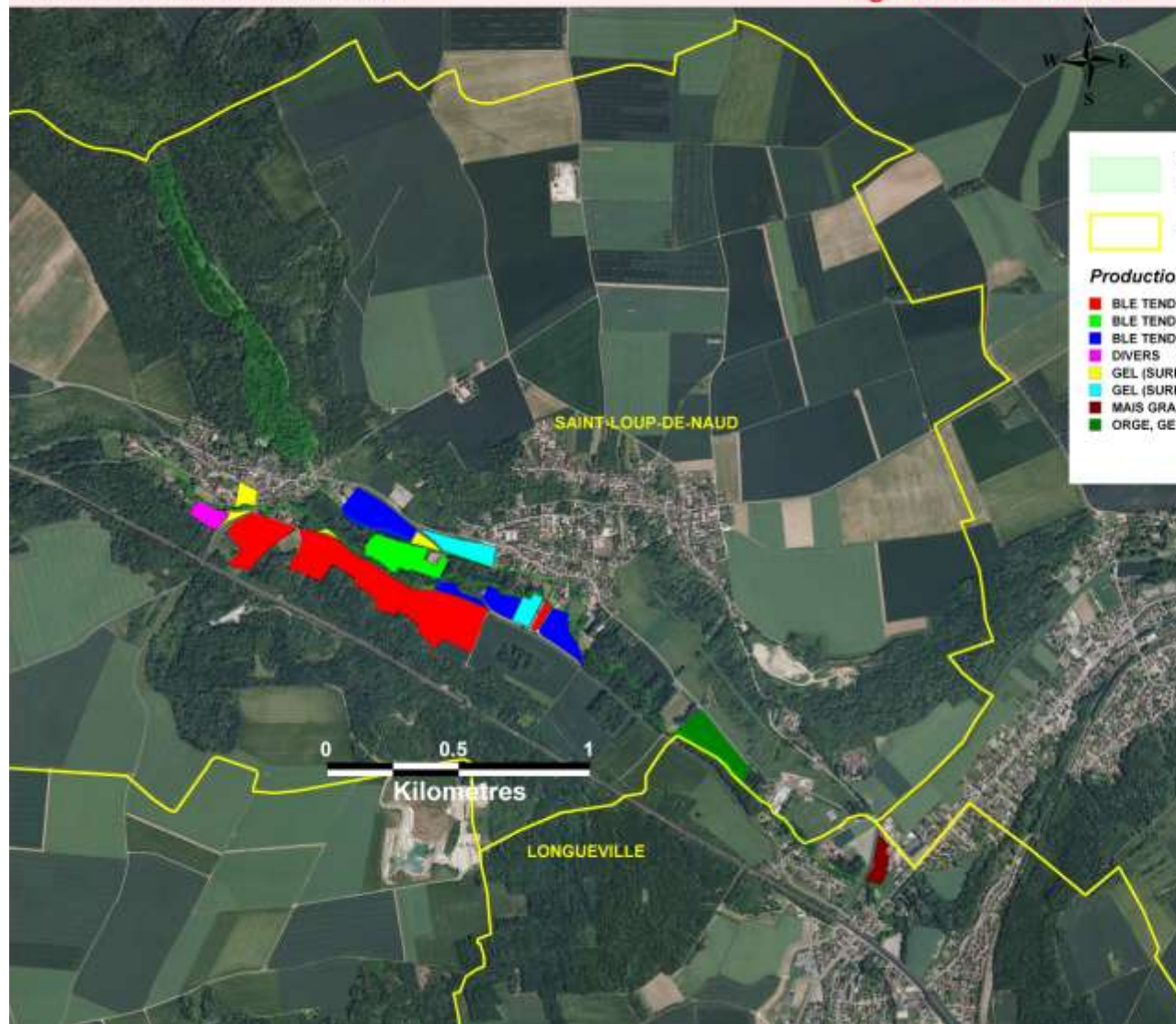


Sources :
©IGN BDCarthage®, version 3.0 - édition 2 - 2004
©IGN BDCartho®, 2003
©DRIFEE Ile de France, 2010
©IGN, 2009

CARTE 4. ILÔTS (ENSEMBLE DES PARCELLES) DE LA SAU CONCERNÉS PAR LE SITE ET LES PRODUCTIONS AGRICOLES ASSOCIÉES

Îlots (ensemble des parcelles) de la SAU concernés par le site et les productions agricoles associées
 SIC FR 1102004 "Rivière du Dragon"

CARTE 04



- Périmètre du site Natura 2000 "Rivière du Dragon"
 - Limite communale du site
- Productions par îlot (RPG 2009)**
- BLE TENDRE
 - BLE TENDRE, DIVERS, GEL (SURFACES GELEES SANS PRODUCTION)
 - BLE TENDRE, GEL (SURFACES GELEES SANS PRODUCTION)
 - DIVERS
 - GEL (SURFACES GELEES SANS PRODUCTION)
 - GEL (SURFACES GELEES SANS PRODUCTION), BLE TENDRE
 - MAIS GRAIN ET ENSILAGE
 - ORGE, GEL (SURFACES GELEES SANS PRODUCTION)

Tous droits réservés - Mars 2011



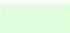


Sources :
 ©IGN BDCarthage®, version 3.0 - édition 2 - 2004
 ©IGN BDCarto®, 2003
 ©DRIEE Île de France 2010
 ©ASP 2009
 ©IGN_2009

CARTE 5. RÉSEAU HYDROGRAPHIQUE

Réseau hydrographique
SIC FR 1102004 "Rivière du Dragon"

CARTE 05



-  Périmètre du site Natura 2000 "Rivière du Dragon"
-  Réseau hydrographique
-  Limites communales du site

Tous droits réservés - Mars 2011



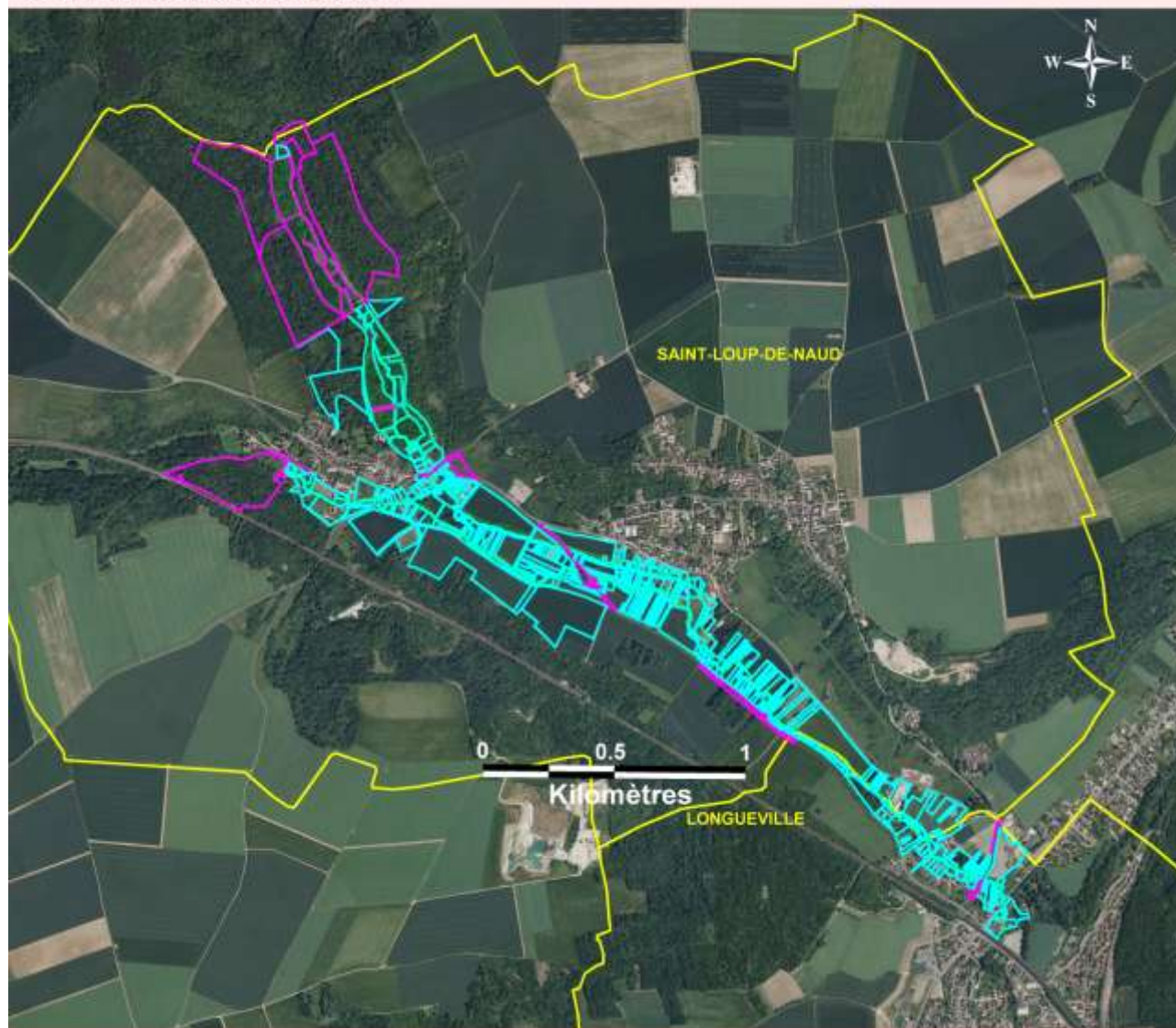
Sources :
©IGN BDCarthage®, version 3.0 - édition 2 - 2004
©IGN BDCarto®, 2003
©ORIEE Île de France 2010
©IGN_2009


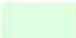
CARTE 6. PARCELLES INCLUSES EN TOTALITÉ OU EN PARTIE DANS LE PÉRIMÈTRE DU SITE

Parcelles incluses en totalité ou en partie dans le périmètre du site

SIC FR 1102004 "Rivière du Dragon"

CARTE 06



-  Limites communales du site
-  Périmètre du site Natura 2000 "Rivière du Dragon"

Statut foncier des parcelles cadastrées

-  CG77
-  Paris
-  Privé

Tous droits réservés - Mars 2011



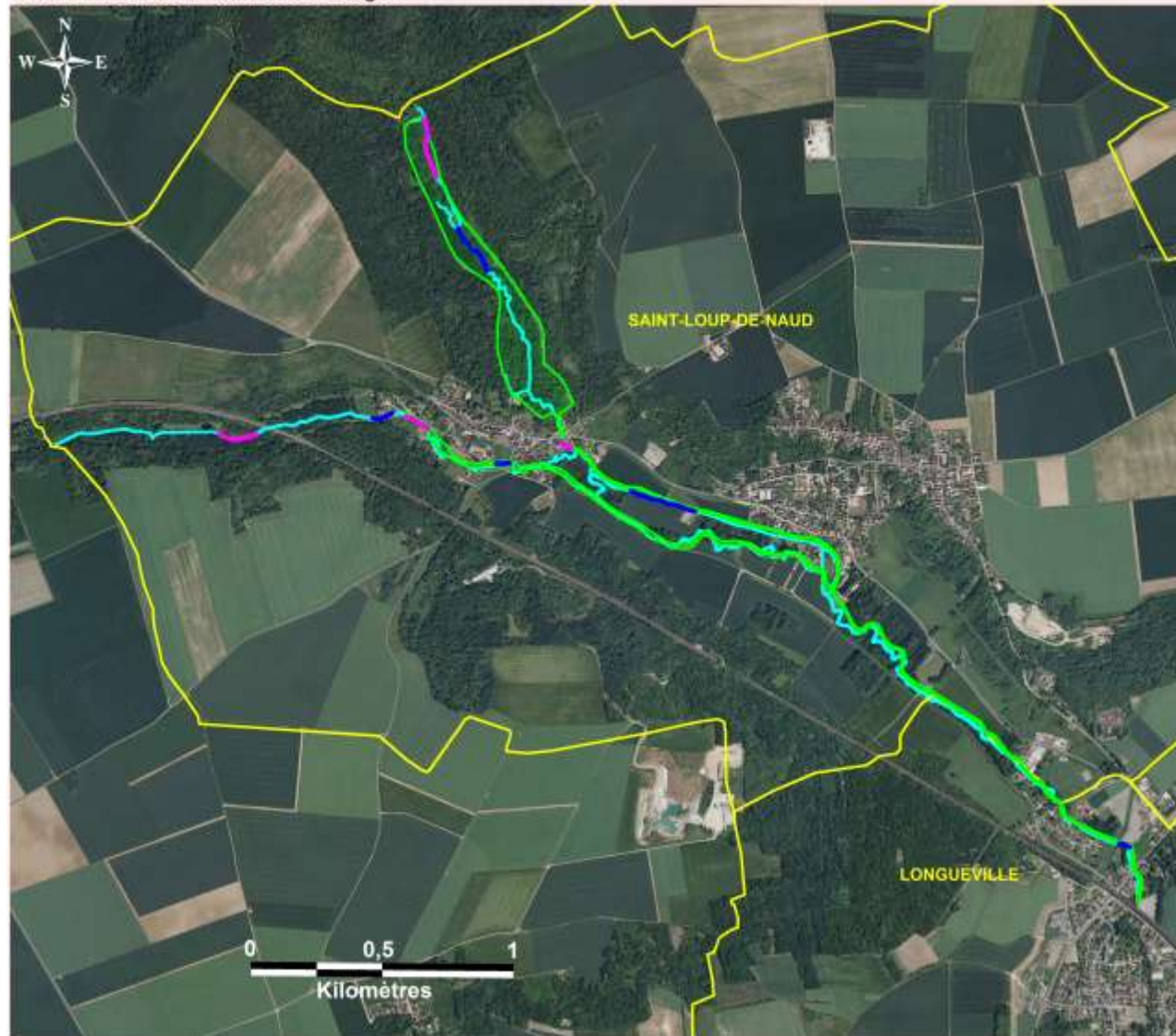
Sources :
©IGN BDCarthage®, version 3.0 - édition 2 - 2004
©IGN BDCarto®, 2003
©DRIEE Île de France 2010
©Direction générale des Finances Publiques - Cadastre 2007
©IGN_2009

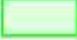
CARTE 7. CARTOGRAPHIE DE L'HABITAT D'INTÉRÊT COMMUNAUTAIRE MÉGAPHORBIAIE


Cartographie de l'habitat d'intérêt communautaire Mégaphorbiaie


SIC FR 1102004 "Rivière du Dragon"

CARTE 07




 Périmètre du site Natura 2000 "Rivière du Dragon"

 Limites communales du site

 Dragon et ses affluents

*Habitat d'intérêt communautaire
(Code Cahiers d'habitats)*

 Mégaphorbiaie mésotrophe
des eaux douces (6430-4)

 Mégaphorbiaie eutrophe
collinéenne (6430-1)

Tous droits réservés. Mars 2011



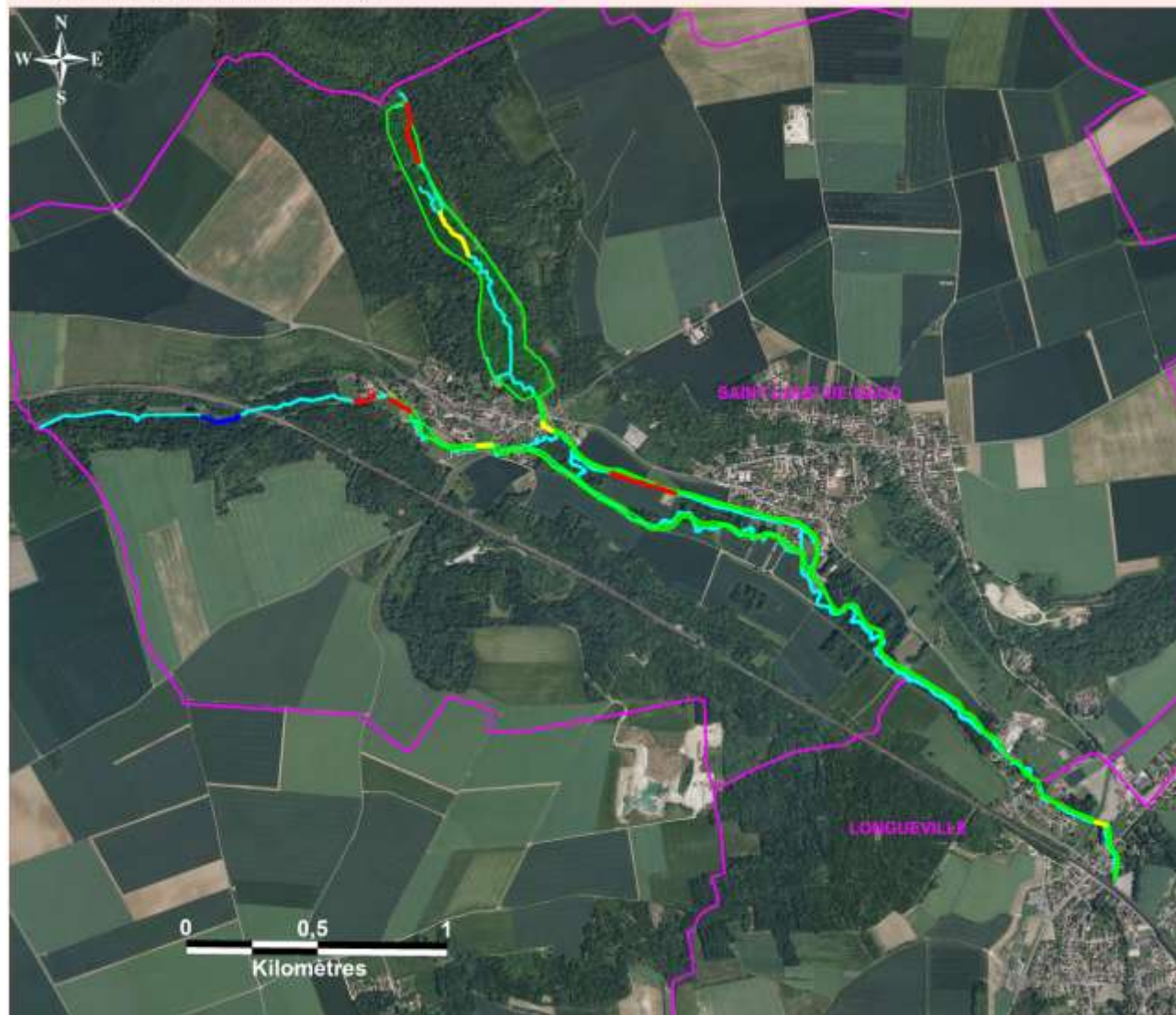
Sources :
©IGN BDCarthage®, version 3.0 - édition 2 - 2004
©IGN BDCarto®, 2003
©DRIEE Ile de France, 2010
©IGN, 2009

CARTE 8. ÉTAT DE CONSERVATION DE L'HABITAT D'INTÉRÊT COMMUNAUTAIRE MÉGAPHORBIAIE

Etat de conservation de l'habitat d'intérêt communautaire Mégaphorbiaie

SIC FR 1102004 "Rivière du Dragon"

CARTE 08



Périmètre du site Natura 2000
"Rivière du Dragon"

Limites communales du site

Dragon et ses affluents

Etat de conservation de l'habitat

BON

MOYEN

MAUVAIS

Tous droits réservés, Mars 2011



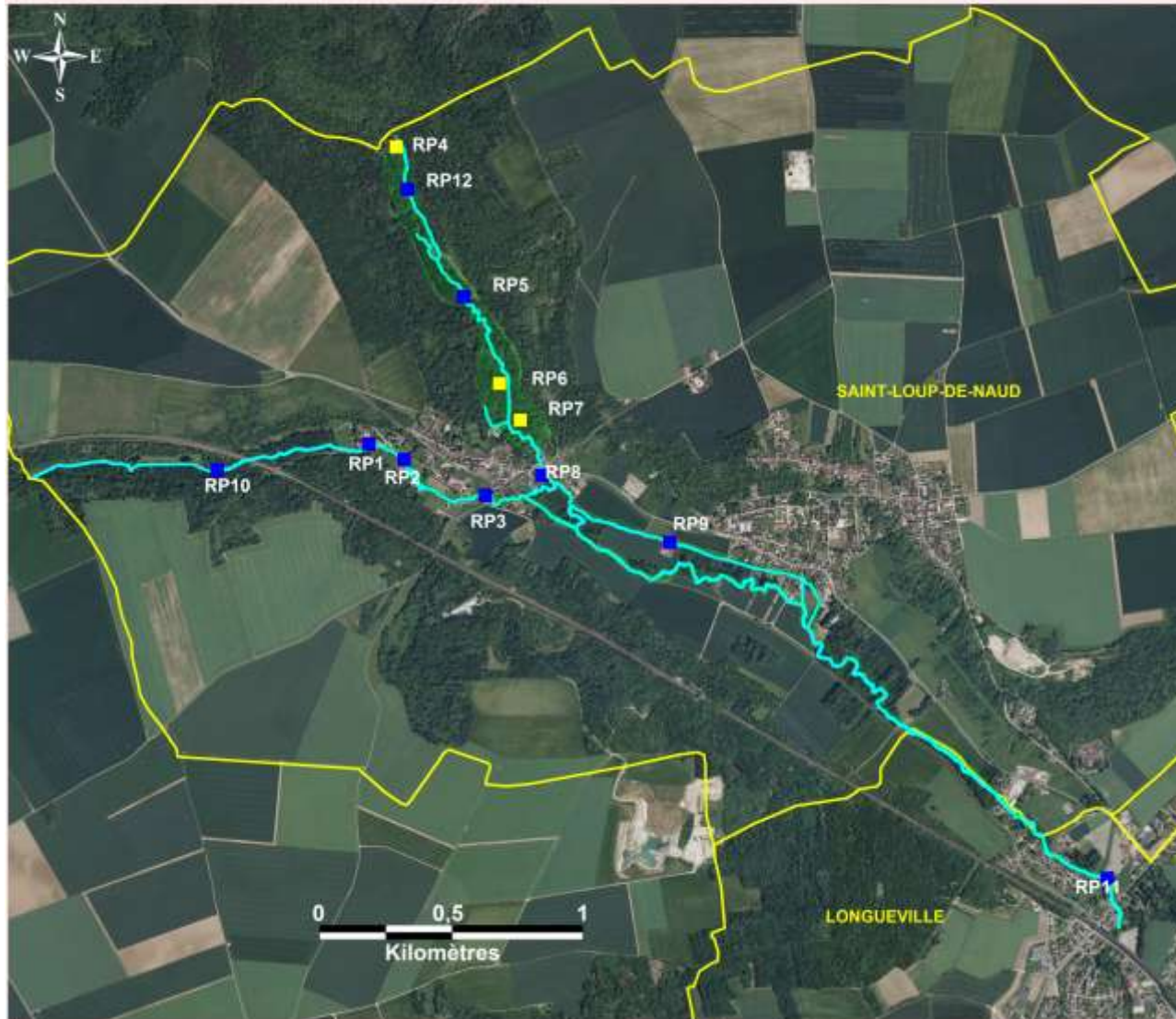
Sources :
©IGN BDCarthage®, version 3.0 - édition 2 - 2004
©IGN BDCarto®, 2003
©DRIEE Ile de France, 2010
©IGN, 2009

CARTE 9. LOCALISATION DES RELEVÉS DE VÉGÉTATION

Localisation des relevés de végétation

SIC FR 1102004 "Rivière du Dragon"

CARTE 09



- Périmètre du site Natura 2000 "Rivière du Dragon"
- Limites communales du site
- Dragon et ses affluents

Localisation des relevés de végétation

- Relevé en milieu terrestre
- Relevé en milieu aquatique

Tous droits réservés, Mars 2011



Sources :
©IGN BDCarthage®, version 3.0 - édition 2 - 2004
©IGN BDCarto®, 2003
©DRIEE Ile de France, 2010
©IGN, 2009

CARTE 10. LOCALISATION DES RELEVÉS HABITATS D'ESPÈCES ET DES PÊCHES ÉLECTRIQUES

Localisation des prospections habitats d'espèces et des pêches électriques

SIC FR 1102004 "Rivière du Dragon"



CARTE 10

-  Périmètre du site Natura 2000 "Rivière du Dragon"
-  Limites communales du site
-  Localisation des pêches électriques
-  Linéaire prospecté

Tous droits réservés - Mars 2011



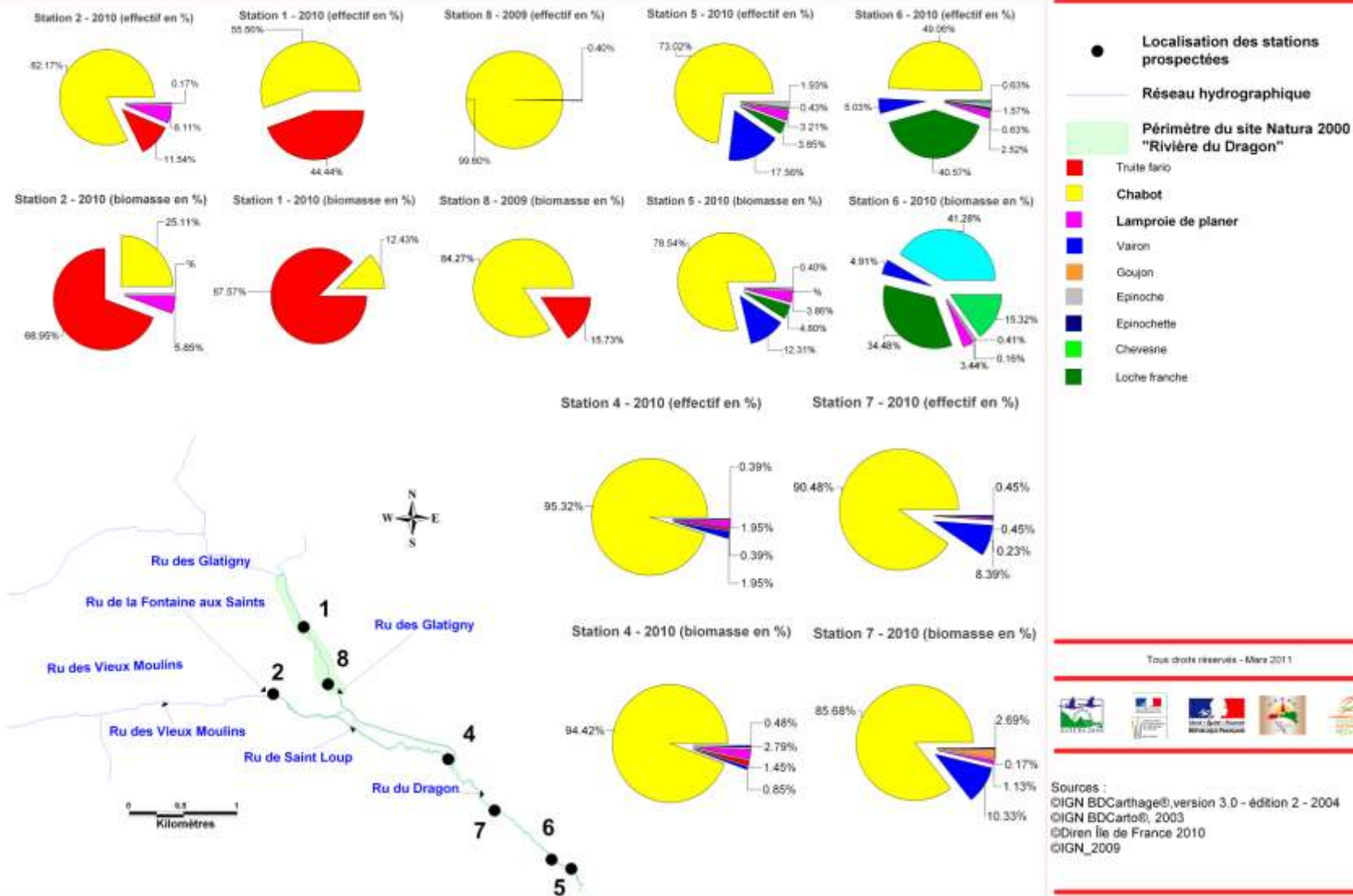
Sources :
©IGN BDCarthage®, version 3.0 - édition 2 - 2004
©IGN BDCartho®, 2003
©DRIEE Île de France 2010
IGN_2009

CARTE 11. ESPÈCES PISCICOLES PRÉSENTES

Espèces piscicoles présentes (pêches électriques)

SIC FR 1102004 "Rivière du Dragon"

CARTE 11

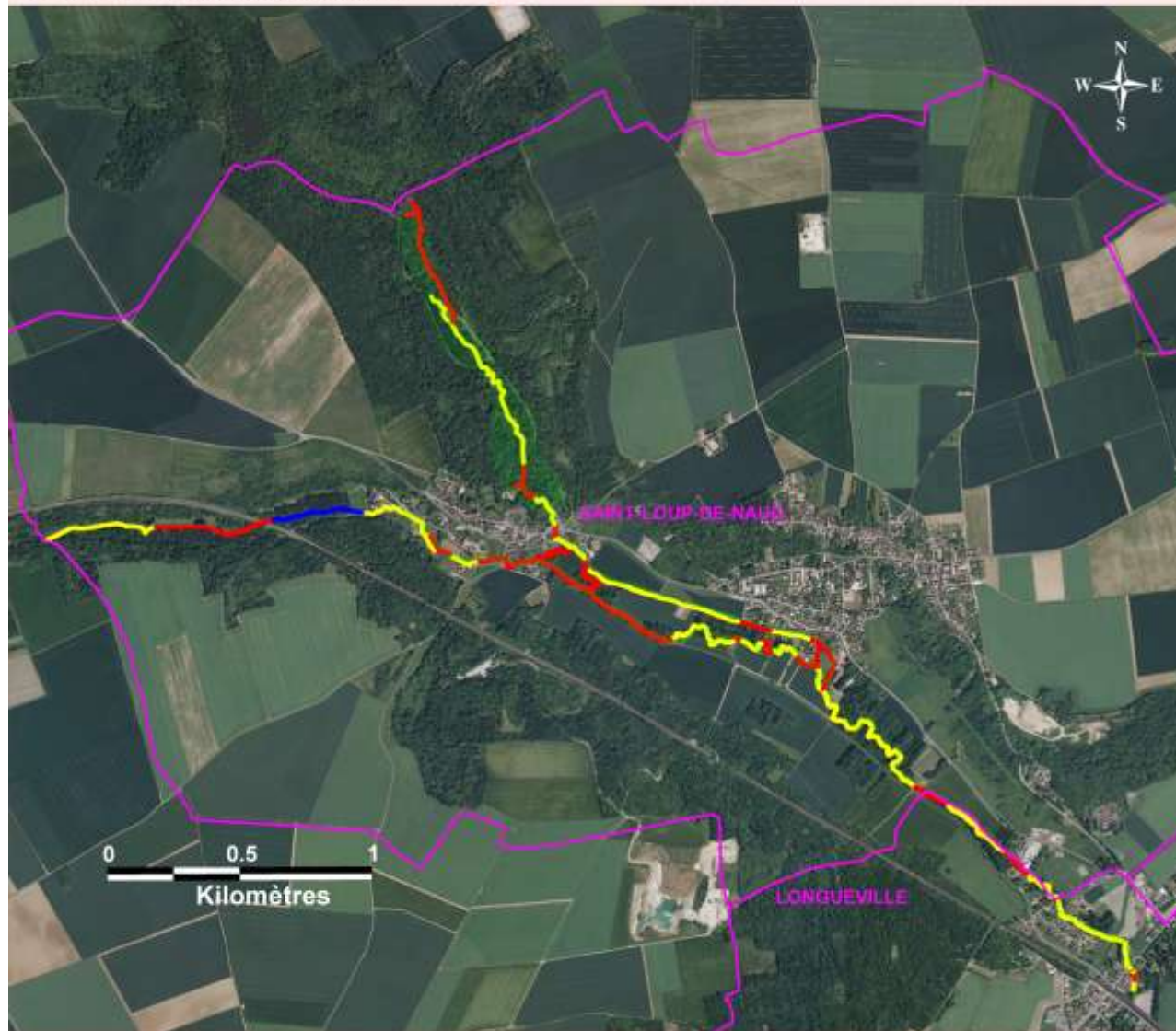


CARTE 12. ÉTAT DE CONSERVATION DE L'HABITAT CHABOT (*COTTUS GOBIO*)

Etat de conservation de l'habitat Chabot (*Cottus gobio*)

SIC FR 1102004 "Rivière du Dragon"

CARTE 12



Etat de conservation de l'habitat Chabot

- Bon
- Mauvais
- Moyen

Périmètre du site Natura 2000 "Rivière du Dragon"

Limites communales du site

Tous droits réservés - Mars 2011



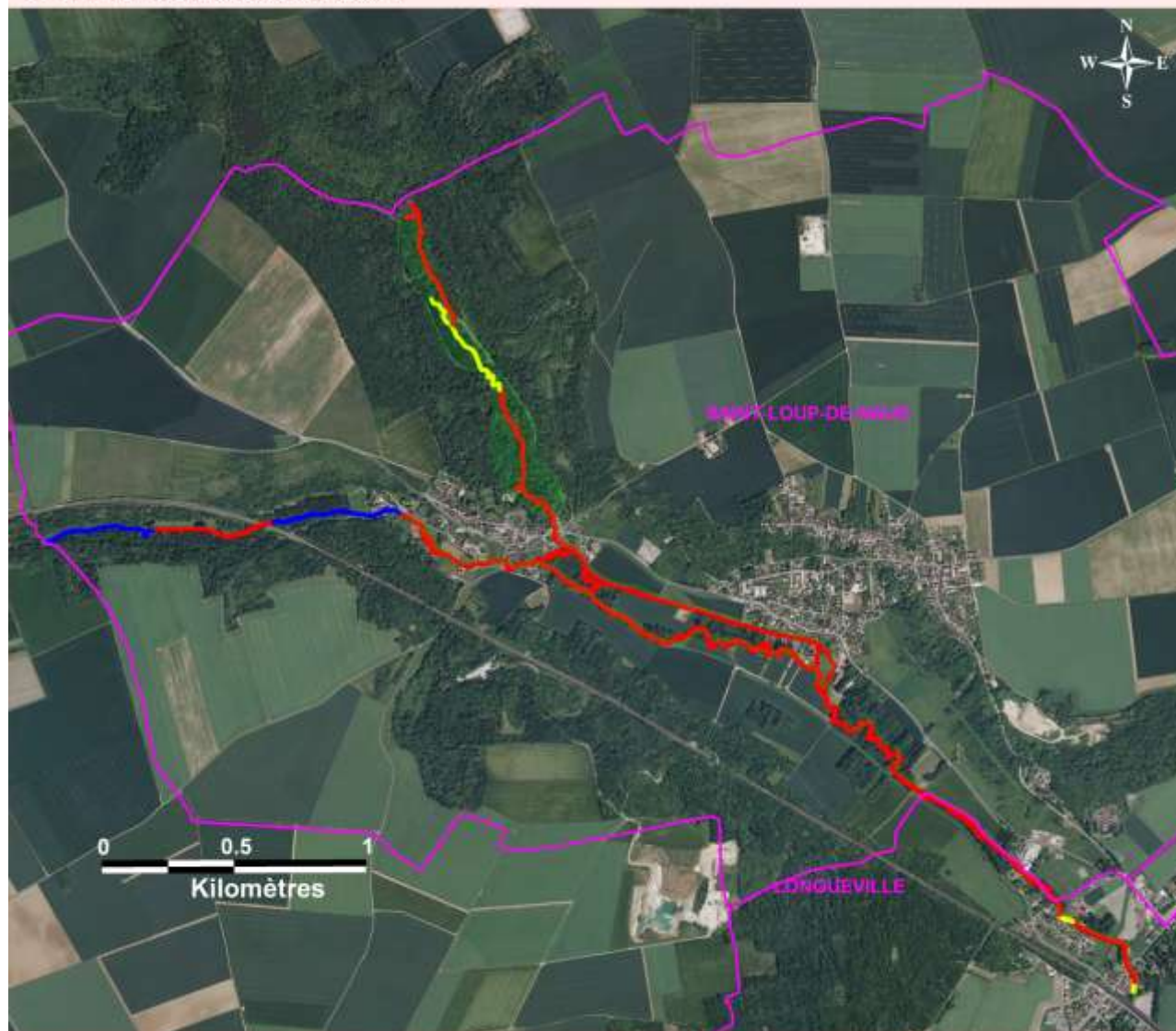
Sources :
©IGN BDCarthage®, version 3.0 - édition 2 - 2004
©IGN BDCartho®, 2003
©ORIEE Île de France 2010
©IGN_2009

CARTE 13. ÉTAT DE CONSERVATION DE L'HABITAT LAMPROIE DE PLANER (*LAMPETRA PLANERI*)

Etat de conservation de l'habitat Lamproie de planer (*Lampetra planeri*)

SIC FR 1102004 "Rivière du Dragon"

CARTE 13



Périmètre du site Natura 2000
"Rivière du Dragon"

Etat de conservation de l'habitat
Lamproie de planer

■ Bon
■ Mauvais
■ Moyen

□ Limites communales du site

Tous droits réservés - Mars 2011



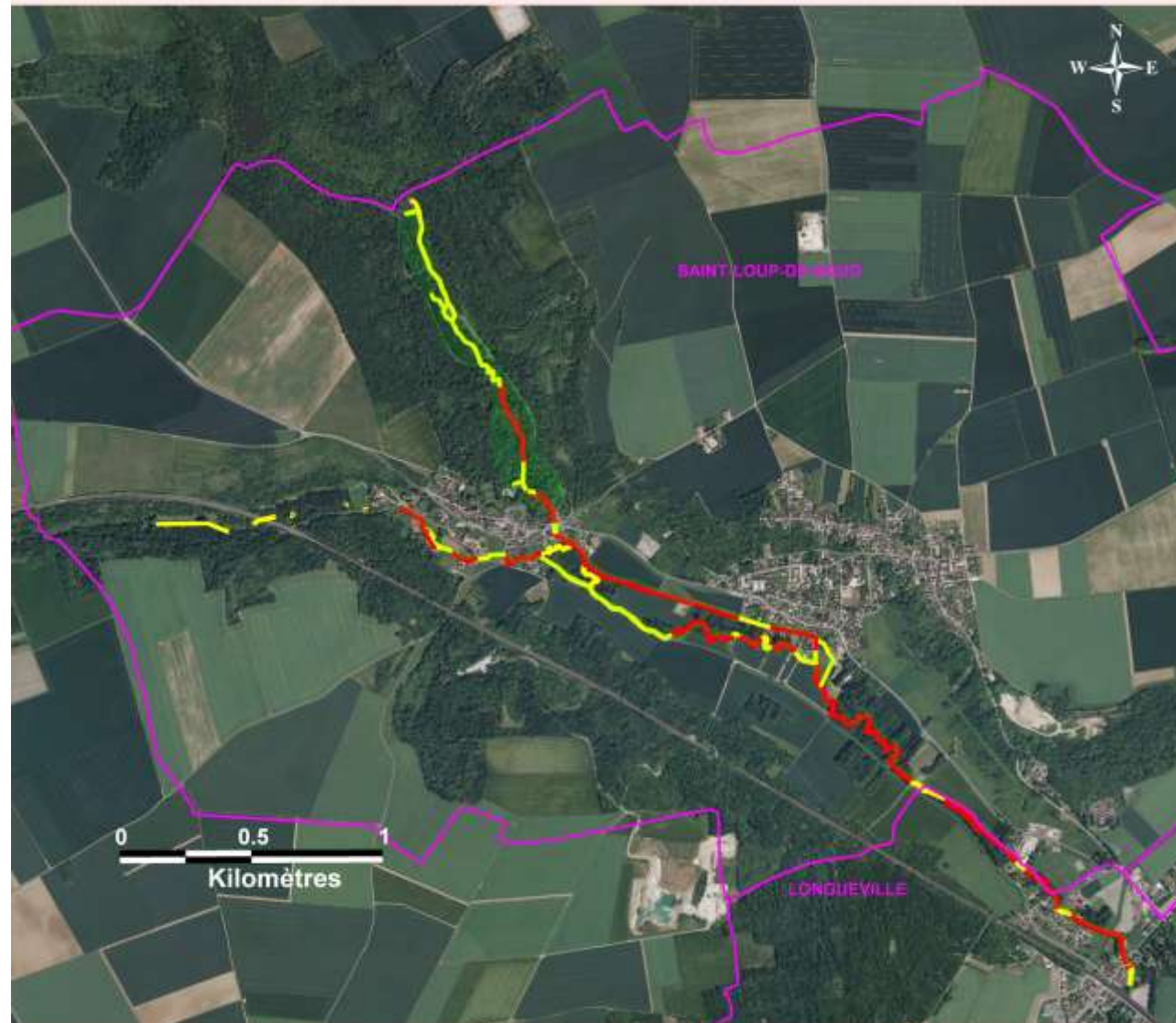
Sources :
©IGN BDCarthage®, version 3.0 - édition 2 - 2004
©IGN BDCartho®, 2003
©ORIEE Ile de France 2010
©IGN_2009

CARTE 14. ÉTAT DE CONSERVATION DE L'HABITAT LOCHE DE RIVIÈRE (*COBITIS TAENIA*)

Etat de conservation de l'habitat Loche de rivière (*Cobitis taenia*)

SIC FR 1102004 "Rivière du Dragon"

CARTE 14



Périmètre du site Natura 2000
"Rivière du Dragon"

Etat de conservation de l'habitat
Loche de rivière

- Bon
- Mauvais
- Moyen
- Non favorable

Limites communales du site

Tous droits réservés - Mars 2011

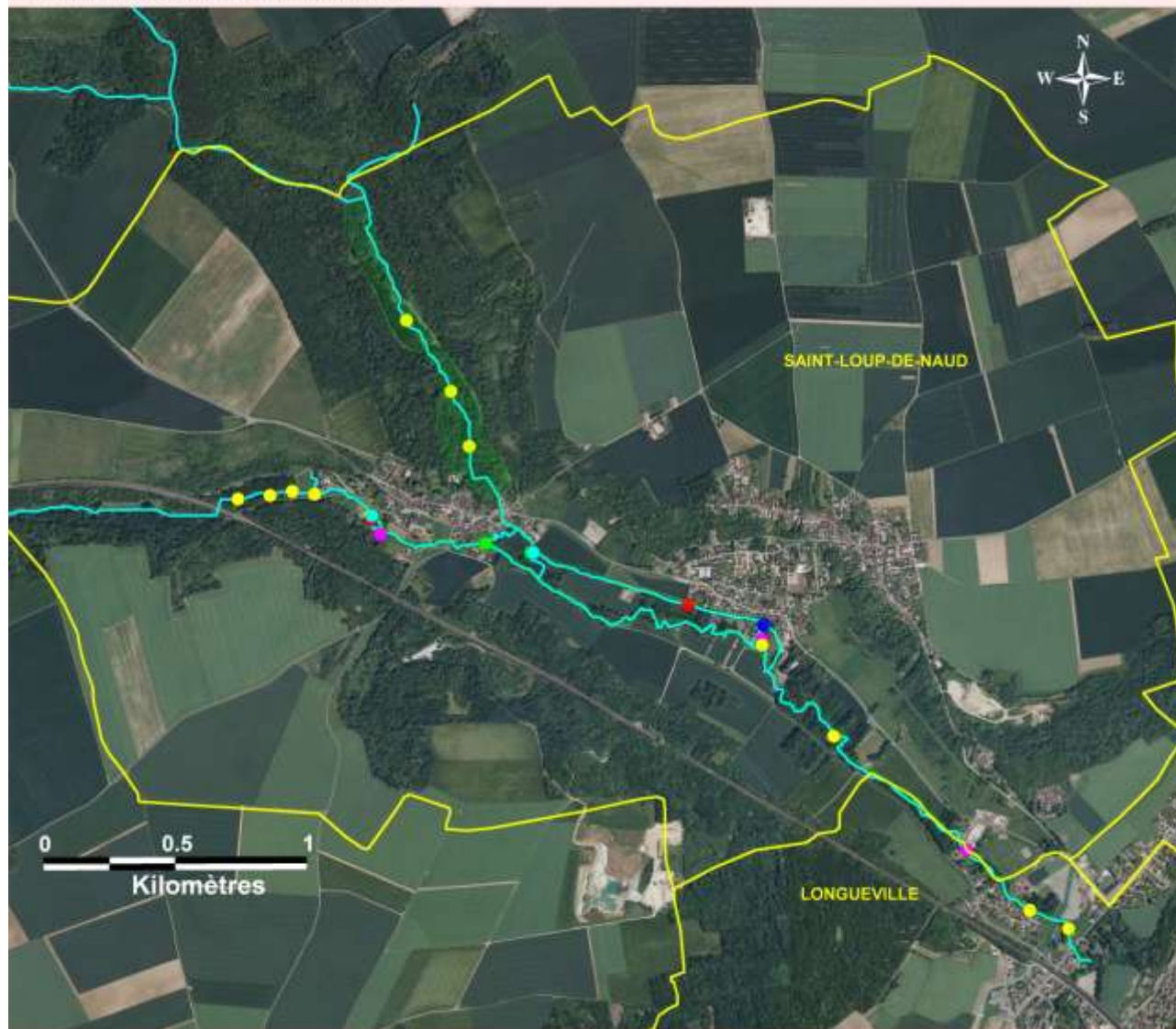


Sources :
©IGN BDCarthage®, version 3.0 - édition 2 - 2004
©IGN BDCarto®, 2003
©DRIEE Île de France 2010
©IGN_2009

CARTE 15. LOCALISATION DES OUVRAGES SITUÉS DANS LE LIT DES RIVIÈRES SUR LE SITE

Localisation des ouvrages situés dans le lit des rivières sur le site

SIC FR 1102004 "Rivière du Dragon"



CARTE 15

Réseau hydrographique
seine et marnais

Rivière du Dragon et ses affluents

Limites communales du site

Périmètre du site Natura 2000
"Rivière du Dragon"

Nature des ouvrages transversaux

- Busage
- Déversoir
- Déversoir Vanne
- Moulin
- Seuil
- Vanne

Tous droits réservés - Mars 2011

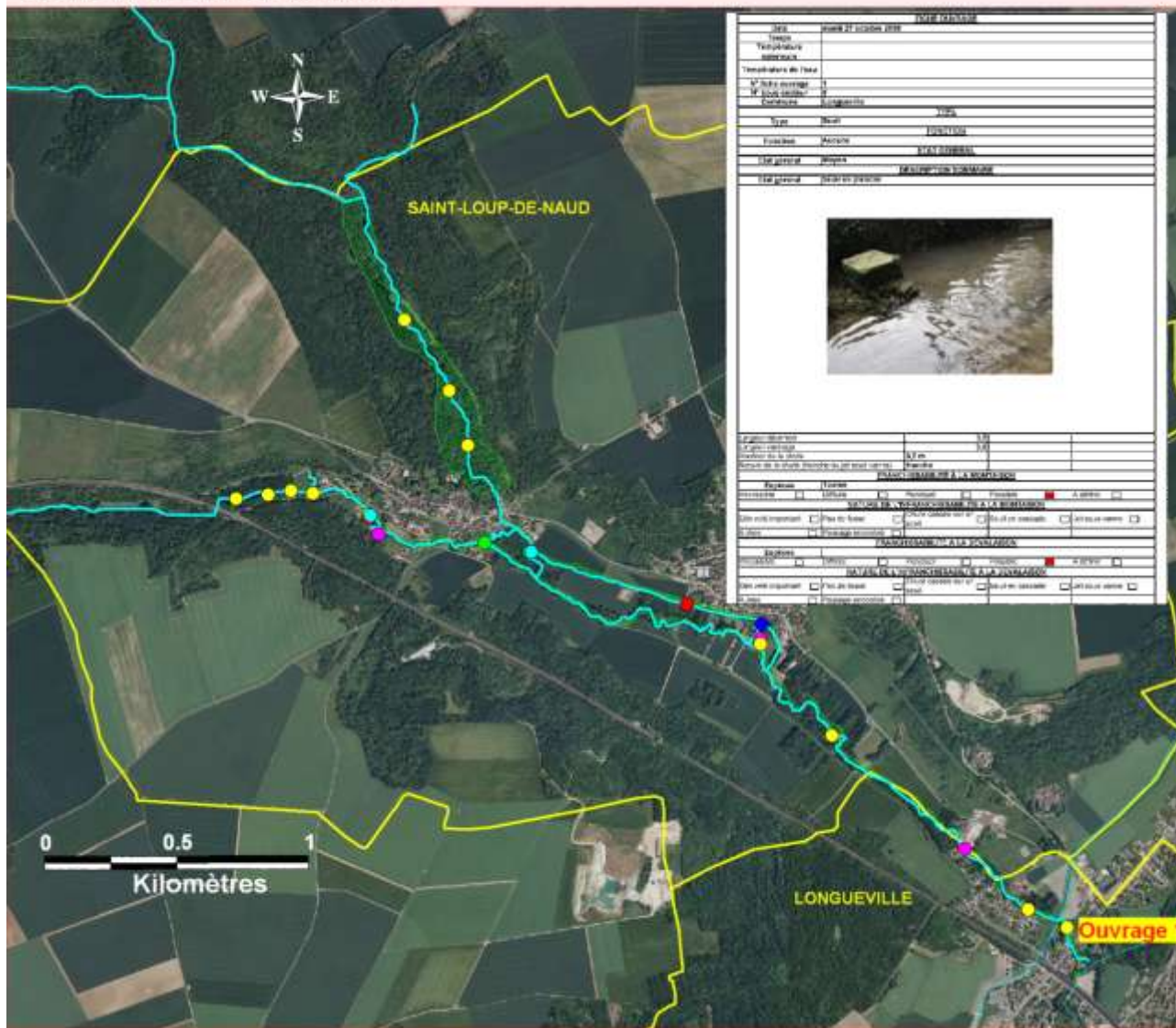


Sources :
©IGN BDCarthage®, version 3.0 - édition 2 - 2004
©IGN BDCartho®, 2003
©ORIEE Île de France 2010
©IGN_2009

CARTE 16. LOCALISATION DES OUVRAGES TRANSVERSAUX – FICHE OUVRAGE N°1

Localisation des ouvrages transversaux - Fiche ouvrage 1

SIC FR 1102004 "Rivière du Dragon"



TYPE D'OUVRAGE	
Date	Mois et année de
Type	
Température	
Température de l'eau	
N° de l'ouvrage	
N° de l'ouvrage	
Coordonnées	
Type	
Etat	
Etat général	
Etat général	

NATURE DES OUVRAGES TRANSVERSAUX	
Busage	<input type="checkbox"/>
Déversoir	<input type="checkbox"/>
Déversoir Vanne	<input type="checkbox"/>
Moulin	<input type="checkbox"/>
Seuil	<input type="checkbox"/>
Vanne	<input type="checkbox"/>

CARTE 16

- Réseau hydrographique seine et marnais
 - Limites communales du site
 - Périmètre du site Natura 2000 "Rivière du Dragon"
- Nature des ouvrages transversaux**
- Busage
 - Déversoir
 - Déversoir Vanne
 - Moulin
 - Seuil
 - Vanne

Tous droits réservés - Mars 2011



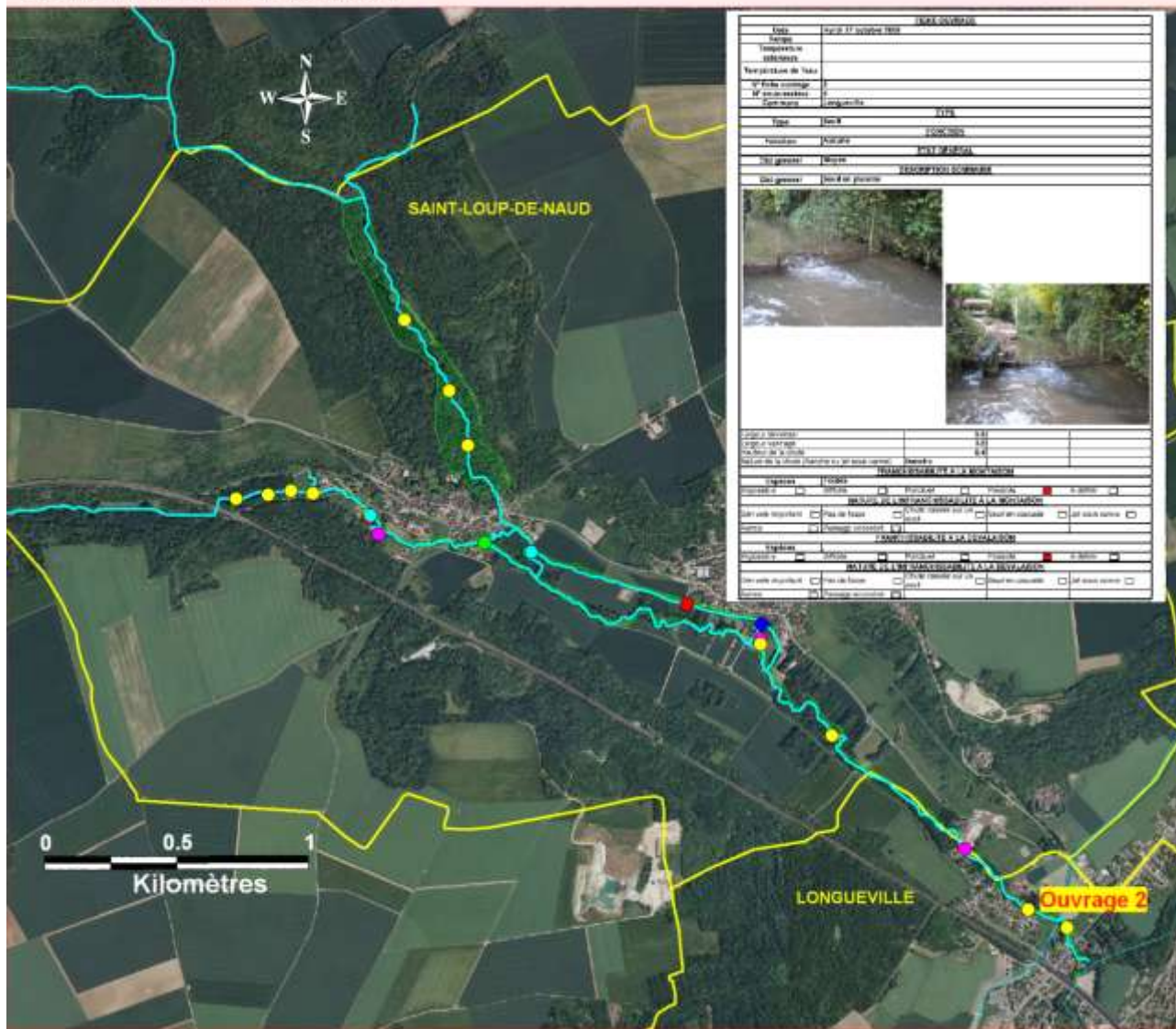
Sources :
 ©IGN BDCarthage version 3.0 - édition 2 - 2004
 ©IGN BDCarto®, 2003
 ©DRIEE Ile de France 2010
 ©IGN_2009

CARTE 17. LOCALISATION DES OUVRAGES TRANSVERSAUX – FICHE OUVRAGE N°2

Localisation des ouvrages transversaux - Fiche ouvrage 2

SIC FR 1102004 "Rivière du Dragon"

CARTE 17



L'ŒUVRE	
Date	04/01/17 octobre 2010
Nature	
Intégration	SECTEUR
Nomenclature de l'ouvrage	
N° Fiche ouvrage	
N° de classement	
Commune	Longueville
Type	Seuil
Matériau	BOIS/BOIS
Etat général	Mauvais
Etat général	Mauvais
Etat général	Mauvais
L'ŒUVRE	
Date	04/01/17 octobre 2010
Nature	
Intégration	SECTEUR
Nomenclature de l'ouvrage	
N° Fiche ouvrage	
N° de classement	
Commune	Longueville
Type	Seuil
Matériau	BOIS/BOIS
Etat général	Mauvais
Etat général	Mauvais
Etat général	Mauvais
L'ŒUVRE	
Date	04/01/17 octobre 2010
Nature	
Intégration	SECTEUR
Nomenclature de l'ouvrage	
N° Fiche ouvrage	
N° de classement	
Commune	Longueville
Type	Seuil
Matériau	BOIS/BOIS
Etat général	Mauvais
Etat général	Mauvais
Etat général	Mauvais

- Réseau hydrographique seine et marais
 - Limites communales du site
 - Périmètre du site Natura 2000 "Rivière du Dragon"
- Nature des ouvrages transversaux**
- Busage
 - Déversoir
 - Déversoir Vanne
 - Moulin
 - Seuil
 - Vanne

Tous droits réservés - Mars 2011

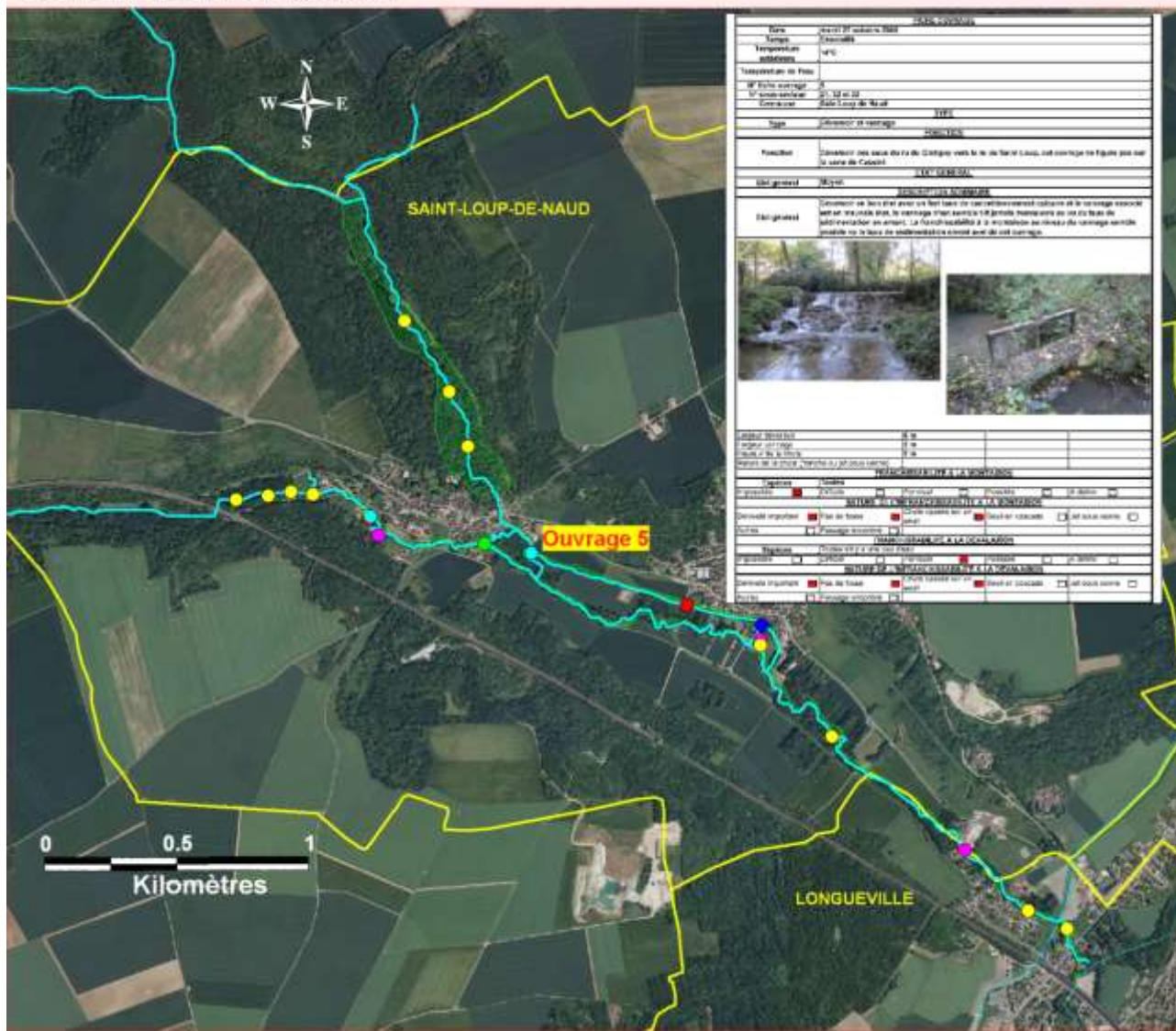


Sources :
 ©IGN BDCarthage (version 3.0 - édition 2 - 2004)
 ©IGN BDCarto®, 2003
 ©DRIEE Ile de France 2010
 ©IGN_2009

CARTE 20. LOCALISATION DES OUVRAGES TRANSVERSAUX – FICHE OUVRAGE N°5

Localisation des ouvrages transversaux - Fiche ouvrage 5

SIC FR 1102004 "Rivière du Dragon"



CARTE 20

- Réseau hydrographique seine et marnais
 - Limites communales du site
 - Périmètre du site Natura 2000 "Rivière du Dragon"
- Nature des ouvrages transversaux**
- Busage
 - Déversoir
 - Déversoir Vanne
 - Moulin
 - Seuil
 - Vanne

Tous droits réservés - Mars 2011

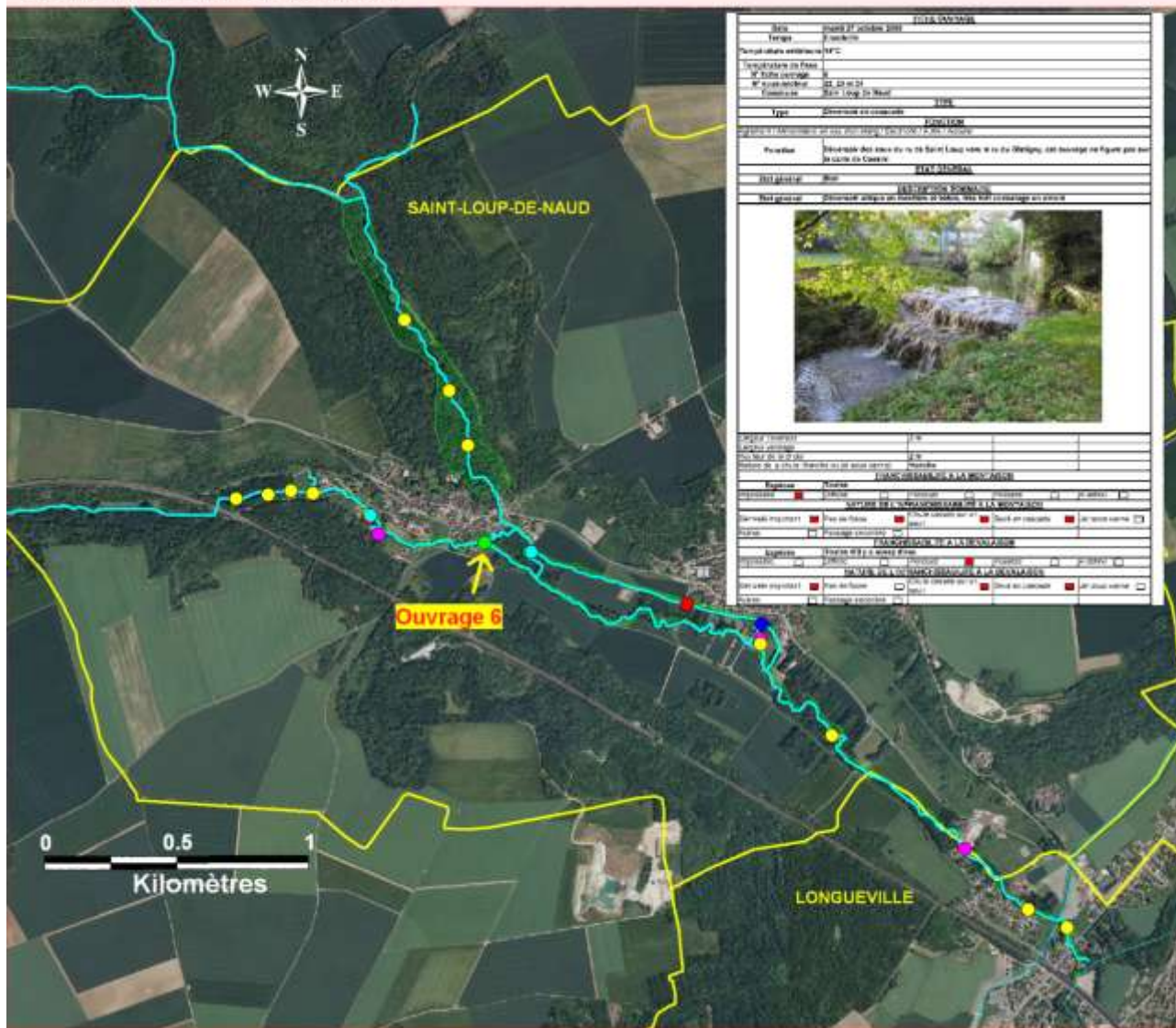


Sources :
 © IGN BD Carthage version 3.0 - édition 2 - 2004
 © IGN BDCarto, 2003
 © DRIEE Ile de France 2010
 © IGN_2009

CARTE 21. LOCALISATION DES OUVRAGES TRANSVERSAUX – FICHE OUVRAGE N°6

Localisation des ouvrages transversaux - Fiche ouvrage 6

SIC FR 1102004 "Rivière du Dragon"



CARTE 21

- Réseau hydrographique seine et marnais
 - Limites communales du site
 - Périmètre du site Natura 2000 "Rivière du Dragon"
- Nature des ouvrages transversaux**
- Busage
 - Déversoir
 - Déversoir Vanne
 - Moulin
 - Seuil
 - Vanne

Tous droits réservés - Mars 2011

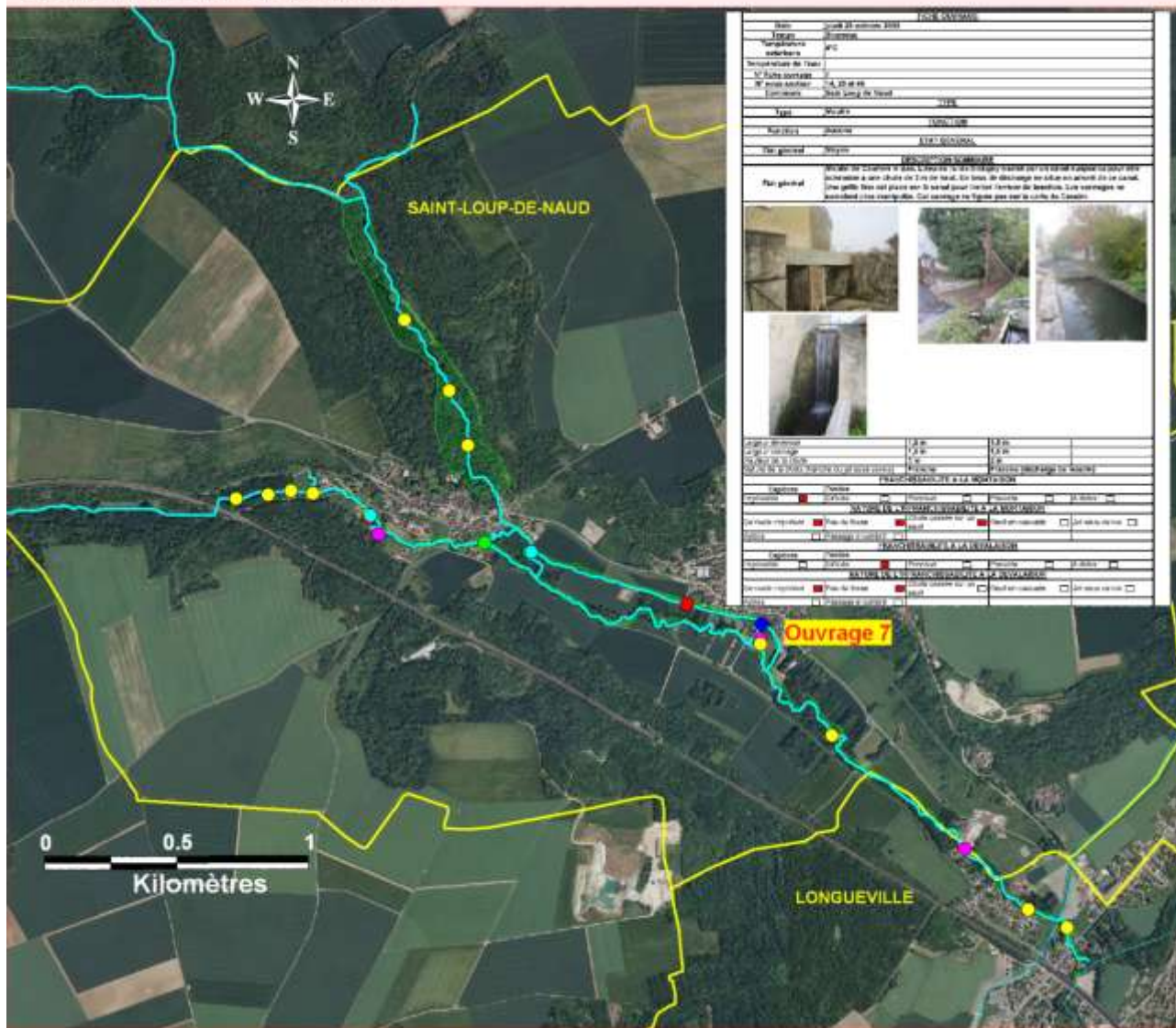


Sources :
 ©IGN BDCarthage version 3.0 - édition 2 - 2004
 ©IGN BDCarto, 2003
 ©DRIEE Ile de France 2010
 ©IGN_2009

CARTE 22. LOCALISATION DES OUVRAGES TRANSVERSAUX – FICHE OUVRAGE N°7

Localisation des ouvrages transversaux - Fiche ouvrage 7

SIC FR 1102004 "Rivière du Dragon"



CARTE 22

Réseau hydrographique seine et marnais

Limites communales du site

Périmètre du site Natura 2000 "Rivière du Dragon"

Nature des ouvrages transversaux

- Busage
- Déversoir
- Déversoir Vanne
- Moulin
- Seuil
- Vanne

Tous droits réservés - Mars 2011

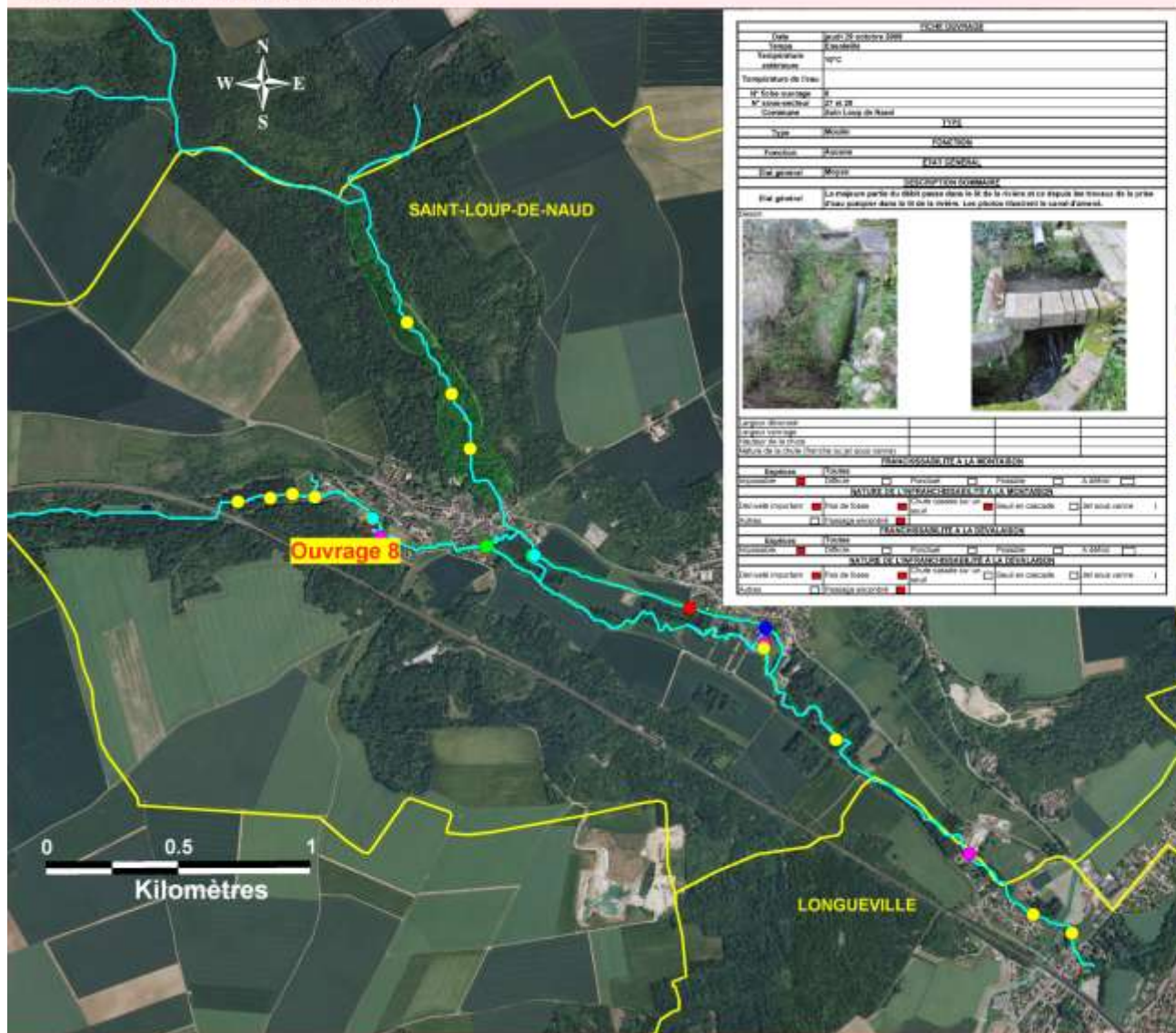


Sources :
 ©IGN BD Carthage (version 3.0 - édition 2 - 2004)
 ©IGN BD Carthage, 2003
 ©DRIEE Ile de France 2010
 ©IGN_2009

CARTE 23. LOCALISATION DES OUVRAGES TRANSVERSAUX – FICHE OUVRAGE N°8

Localisation des ouvrages transversaux - Fiche ouvrage 8

SIC FR 1102004 "Rivière du Dragon"



CARTE 23

Réseau hydrographique
seine et marnais

Limites communales du site

Périmètre du site Natura 2000
"Rivière du Dragon"

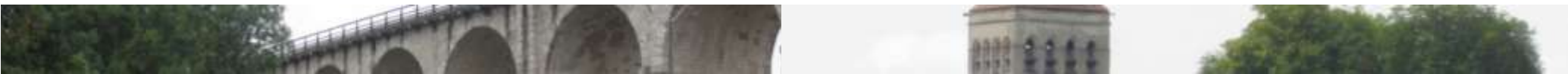
Nature des ouvrages transversaux

- Busage
- Déversoir
- Déversoir Vanne
- Moulin
- Seuil
- Vanne

Tous droits réservés - Mars 2011



Sources :
 ©IGN BDCarthage®, version 3.0 - édition 2 - 2004
 ©IGN BDCarto®, 2003
 ©DRIEE Île de France 2010
 ©IGN_2009

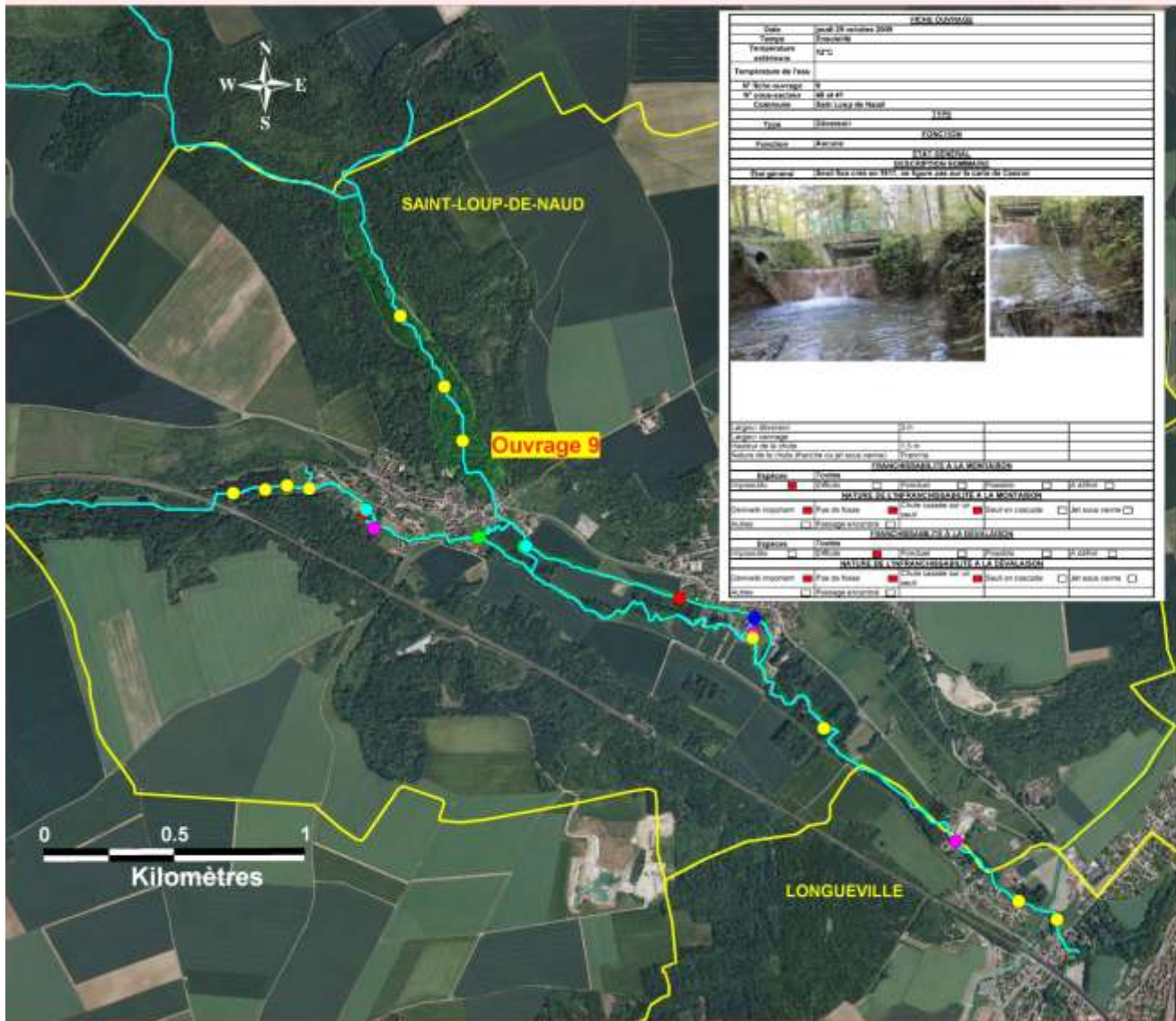


CARTE 24. LOCALISATION DES OUVRAGES TRANSVERSAUX – FICHE OUVRAGE N°9

Localisation des ouvrages transversaux - Fiche ouvrage 9

SIC FR 1102004 "Rivière du Dragon"

CARTE 24



DESIGNATION																															
Date	avant 30 novembre 2004																														
Type	Éclaircie																														
Température	12°C																														
Altitude																															
Température de l'eau																															
N° d'ouvrage	9																														
N° d'ouvrage	44 et 45																														
Commune	Saint-Loup de Naud																														
Type	Éclaircie																														
Propriétaire	FOURCADE																														
Matériau	BOIS/PIERRE																														
Etat général	État bon état en 2010, en ligne par la suite de l'éclaircie																														
<table border="1"> <thead> <tr> <th colspan="2">PROPRIÉTÉ</th> </tr> </thead> <tbody> <tr> <td>Nature</td> <td>Commune</td> </tr> <tr> <td>Propriétaire</td> <td>SAINT-LOUP-DE-NAUD</td> </tr> <tr> <td>Commune</td> <td>SAINT-LOUP-DE-NAUD</td> </tr> <tr> <td colspan="2"> <table border="1"> <thead> <tr> <th colspan="4">PROPRIÉTÉ DE LA MONTAGNE</th> </tr> </thead> <tbody> <tr> <td>Propriétaire</td> <td>SAINT-LOUP-DE-NAUD</td> <td>SAINT-LOUP-DE-NAUD</td> <td>SAINT-LOUP-DE-NAUD</td> </tr> <tr> <td colspan="4"> <table border="1"> <thead> <tr> <th colspan="4">PROPRIÉTÉ DE LA RÉGION</th> </tr> </thead> <tbody> <tr> <td>Propriétaire</td> <td>SAINT-LOUP-DE-NAUD</td> <td>SAINT-LOUP-DE-NAUD</td> <td>SAINT-LOUP-DE-NAUD</td> </tr> </tbody> </table> </td> </tr> </tbody> </table> </td> </tr> </tbody> </table>		PROPRIÉTÉ		Nature	Commune	Propriétaire	SAINT-LOUP-DE-NAUD	Commune	SAINT-LOUP-DE-NAUD	<table border="1"> <thead> <tr> <th colspan="4">PROPRIÉTÉ DE LA MONTAGNE</th> </tr> </thead> <tbody> <tr> <td>Propriétaire</td> <td>SAINT-LOUP-DE-NAUD</td> <td>SAINT-LOUP-DE-NAUD</td> <td>SAINT-LOUP-DE-NAUD</td> </tr> <tr> <td colspan="4"> <table border="1"> <thead> <tr> <th colspan="4">PROPRIÉTÉ DE LA RÉGION</th> </tr> </thead> <tbody> <tr> <td>Propriétaire</td> <td>SAINT-LOUP-DE-NAUD</td> <td>SAINT-LOUP-DE-NAUD</td> <td>SAINT-LOUP-DE-NAUD</td> </tr> </tbody> </table> </td> </tr> </tbody> </table>		PROPRIÉTÉ DE LA MONTAGNE				Propriétaire	SAINT-LOUP-DE-NAUD	SAINT-LOUP-DE-NAUD	SAINT-LOUP-DE-NAUD	<table border="1"> <thead> <tr> <th colspan="4">PROPRIÉTÉ DE LA RÉGION</th> </tr> </thead> <tbody> <tr> <td>Propriétaire</td> <td>SAINT-LOUP-DE-NAUD</td> <td>SAINT-LOUP-DE-NAUD</td> <td>SAINT-LOUP-DE-NAUD</td> </tr> </tbody> </table>				PROPRIÉTÉ DE LA RÉGION				Propriétaire	SAINT-LOUP-DE-NAUD	SAINT-LOUP-DE-NAUD	SAINT-LOUP-DE-NAUD
PROPRIÉTÉ																															
Nature	Commune																														
Propriétaire	SAINT-LOUP-DE-NAUD																														
Commune	SAINT-LOUP-DE-NAUD																														
<table border="1"> <thead> <tr> <th colspan="4">PROPRIÉTÉ DE LA MONTAGNE</th> </tr> </thead> <tbody> <tr> <td>Propriétaire</td> <td>SAINT-LOUP-DE-NAUD</td> <td>SAINT-LOUP-DE-NAUD</td> <td>SAINT-LOUP-DE-NAUD</td> </tr> <tr> <td colspan="4"> <table border="1"> <thead> <tr> <th colspan="4">PROPRIÉTÉ DE LA RÉGION</th> </tr> </thead> <tbody> <tr> <td>Propriétaire</td> <td>SAINT-LOUP-DE-NAUD</td> <td>SAINT-LOUP-DE-NAUD</td> <td>SAINT-LOUP-DE-NAUD</td> </tr> </tbody> </table> </td> </tr> </tbody> </table>		PROPRIÉTÉ DE LA MONTAGNE				Propriétaire	SAINT-LOUP-DE-NAUD	SAINT-LOUP-DE-NAUD	SAINT-LOUP-DE-NAUD	<table border="1"> <thead> <tr> <th colspan="4">PROPRIÉTÉ DE LA RÉGION</th> </tr> </thead> <tbody> <tr> <td>Propriétaire</td> <td>SAINT-LOUP-DE-NAUD</td> <td>SAINT-LOUP-DE-NAUD</td> <td>SAINT-LOUP-DE-NAUD</td> </tr> </tbody> </table>				PROPRIÉTÉ DE LA RÉGION				Propriétaire	SAINT-LOUP-DE-NAUD	SAINT-LOUP-DE-NAUD	SAINT-LOUP-DE-NAUD										
PROPRIÉTÉ DE LA MONTAGNE																															
Propriétaire	SAINT-LOUP-DE-NAUD	SAINT-LOUP-DE-NAUD	SAINT-LOUP-DE-NAUD																												
<table border="1"> <thead> <tr> <th colspan="4">PROPRIÉTÉ DE LA RÉGION</th> </tr> </thead> <tbody> <tr> <td>Propriétaire</td> <td>SAINT-LOUP-DE-NAUD</td> <td>SAINT-LOUP-DE-NAUD</td> <td>SAINT-LOUP-DE-NAUD</td> </tr> </tbody> </table>				PROPRIÉTÉ DE LA RÉGION				Propriétaire	SAINT-LOUP-DE-NAUD	SAINT-LOUP-DE-NAUD	SAINT-LOUP-DE-NAUD																				
PROPRIÉTÉ DE LA RÉGION																															
Propriétaire	SAINT-LOUP-DE-NAUD	SAINT-LOUP-DE-NAUD	SAINT-LOUP-DE-NAUD																												

Réseau hydrographique seine et marnais

Limites communales du site

Périmètre du site Natura 2000 "Rivière du Dragon"

- Nature des ouvrages transversaux**
- Busage
 - Déversoir
 - Déversoir Vanne
 - Moulin
 - Seuil
 - Vanne

Tous droits réservés - Mars 2011



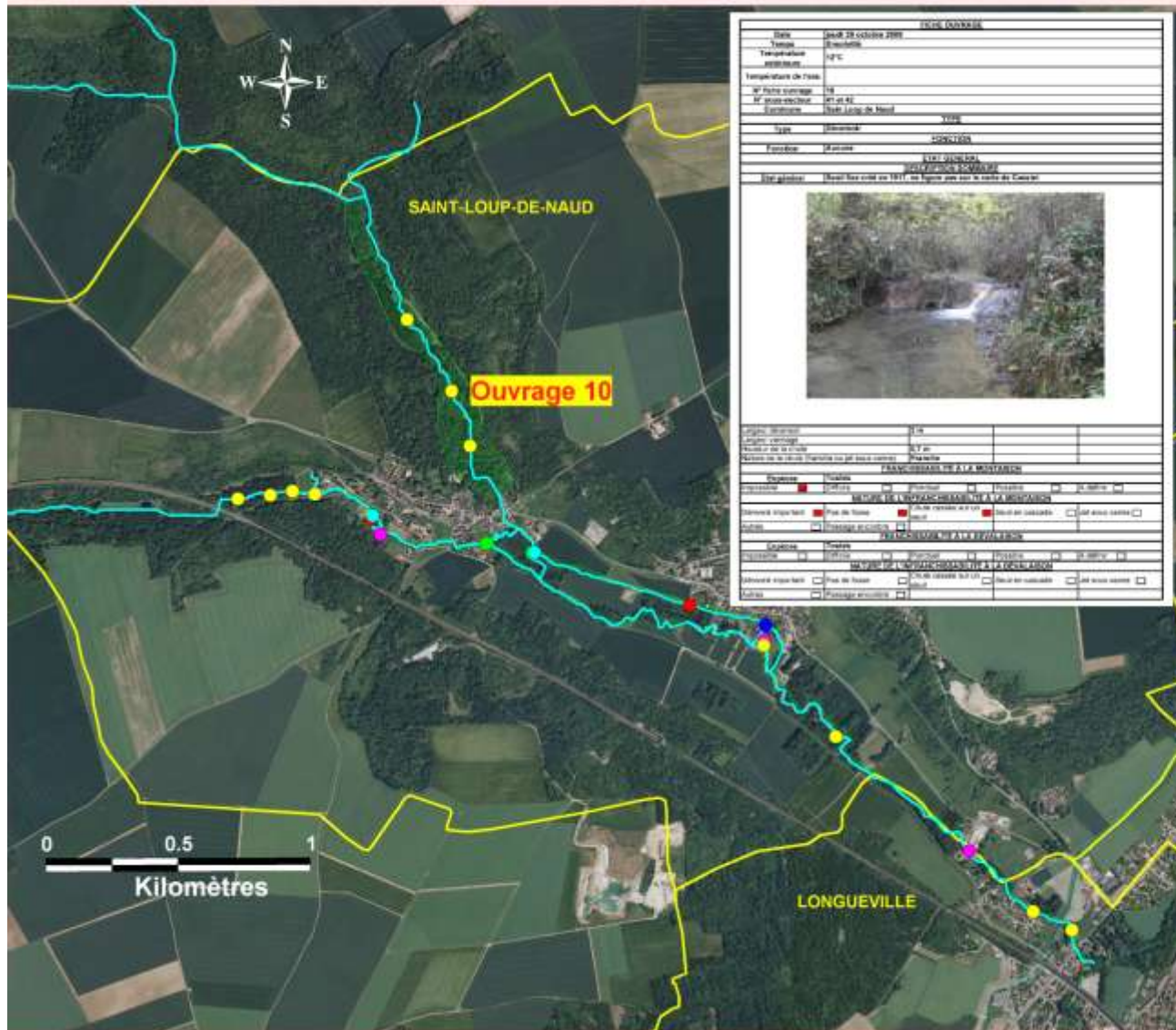
Sources :
 ©IGN BDCarthe®, version 3.0 - édition 2 - 2004
 ©IGN BDCarto®, 2003
 ©DRIEE Île de France 2010
 ©IGN_2009



CARTE 25. LOCALISATION DES OUVRAGES TRANSVERSAUX – FICHE OUVRAGE N°10

Localisation des ouvrages transversaux - Fiche ouvrage 10

SIC FR 1102004 "Rivière du Dragon"



FICHE OUVRAGE	
Date	juin 28 octobre 2011
Temps	10h30
Température	17°C
Altitude	120m
Température de l'eau	
N° Fiche ouvrage	10
N° de l'ouvrage	010101
Coordonnées	48° 45' 45" N 10° 15' 00" E
Type	Busage
Profil	Normal
Etat	Normal
Profil	Normal
Lieu de l'ouvrage	
SAINT-LOUP-DE-NAUD	
	
Longueur : 10 m Largeur : 10 m Hauteur : 1,5 m Matière : Béton	
FRANCOISIAUX DE LA MONTAGNE	
Commune : <input type="checkbox"/> SAINT-LOUP-DE-NAUD <input type="checkbox"/> LONGUEVILLE <input type="checkbox"/> ...	
Département : <input type="checkbox"/> ... <input type="checkbox"/> ...	
Région : <input type="checkbox"/> ... <input type="checkbox"/> ...	

CARTE 25

Réseau hydrographique seine et marnais

- Limites communales du site
- Périmètre du site Natura 2000 "Rivière du Dragon"

Nature des ouvrages transversaux

- Busage
- Déversoir
- Déversoir Vanne
- Moulin
- Seuil
- Vanne

Tous droits réservés - Mars 2011



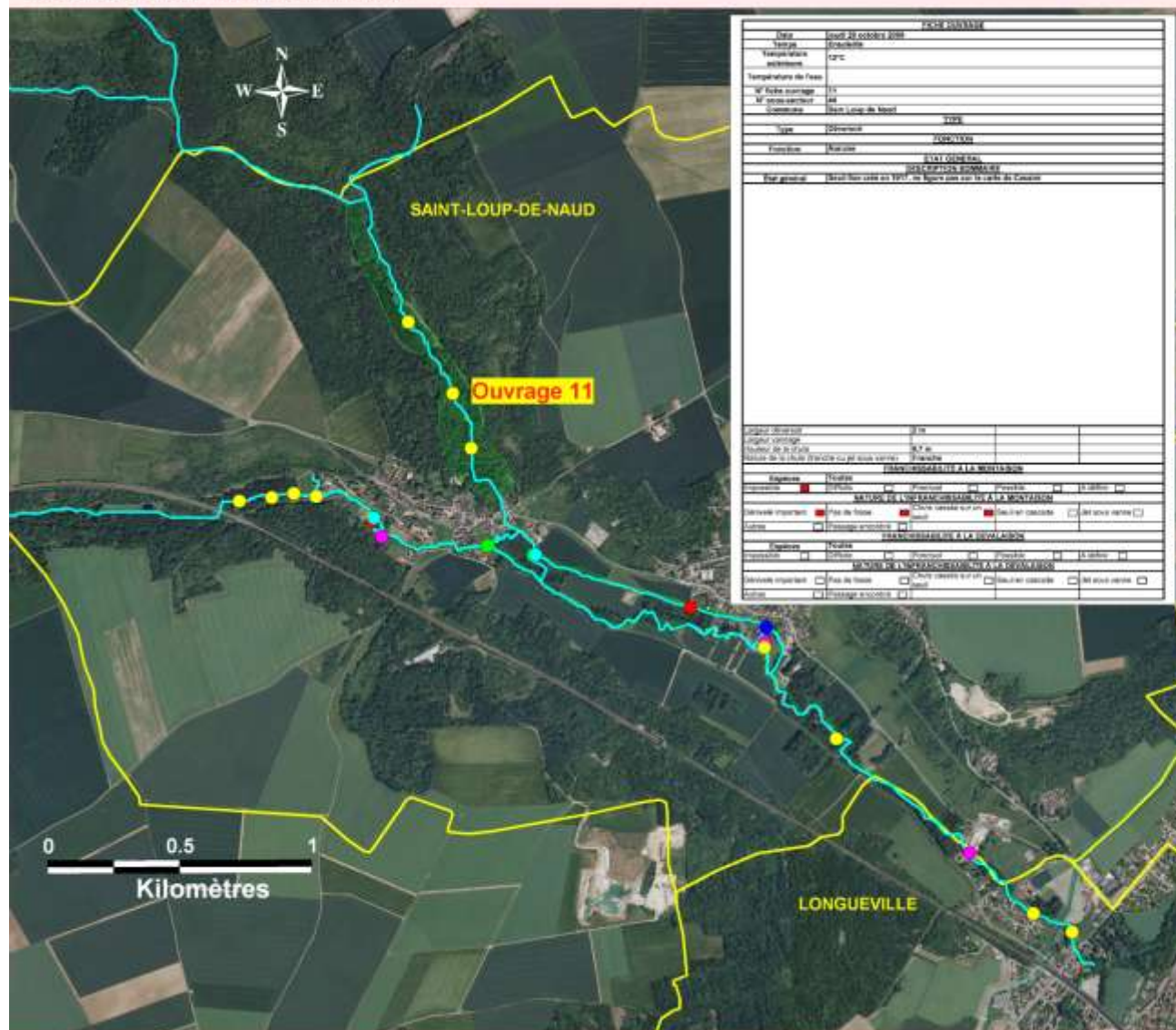
Sources :
 ©IGN BDCarthage®, version 3.0 - édition 2 - 2004
 ©IGN BDCarto®, 2003
 ©DRIEE Ile de France 2010
 ©IGN_2009

CARTE 26. LOCALISATION DES OUVRAGES TRANSVERSAUX – FICHE OUVRAGE N°11

Localisation des ouvrages transversaux - Fiche ouvrage 11

SIC FR 1102004 "Rivière du Dragon"

CARTE 26



- Réseau hydrographique seine et marais
- Limites communales du site
- Périmètre du site Natura 2000 "Rivière du Dragon"
- Nature des ouvrages transversaux**
- Busage
- Déversoir
- Déversoir Vanne
- Moulin
- Seuil
- Vanne

Tous droits réservés - Mars 2011



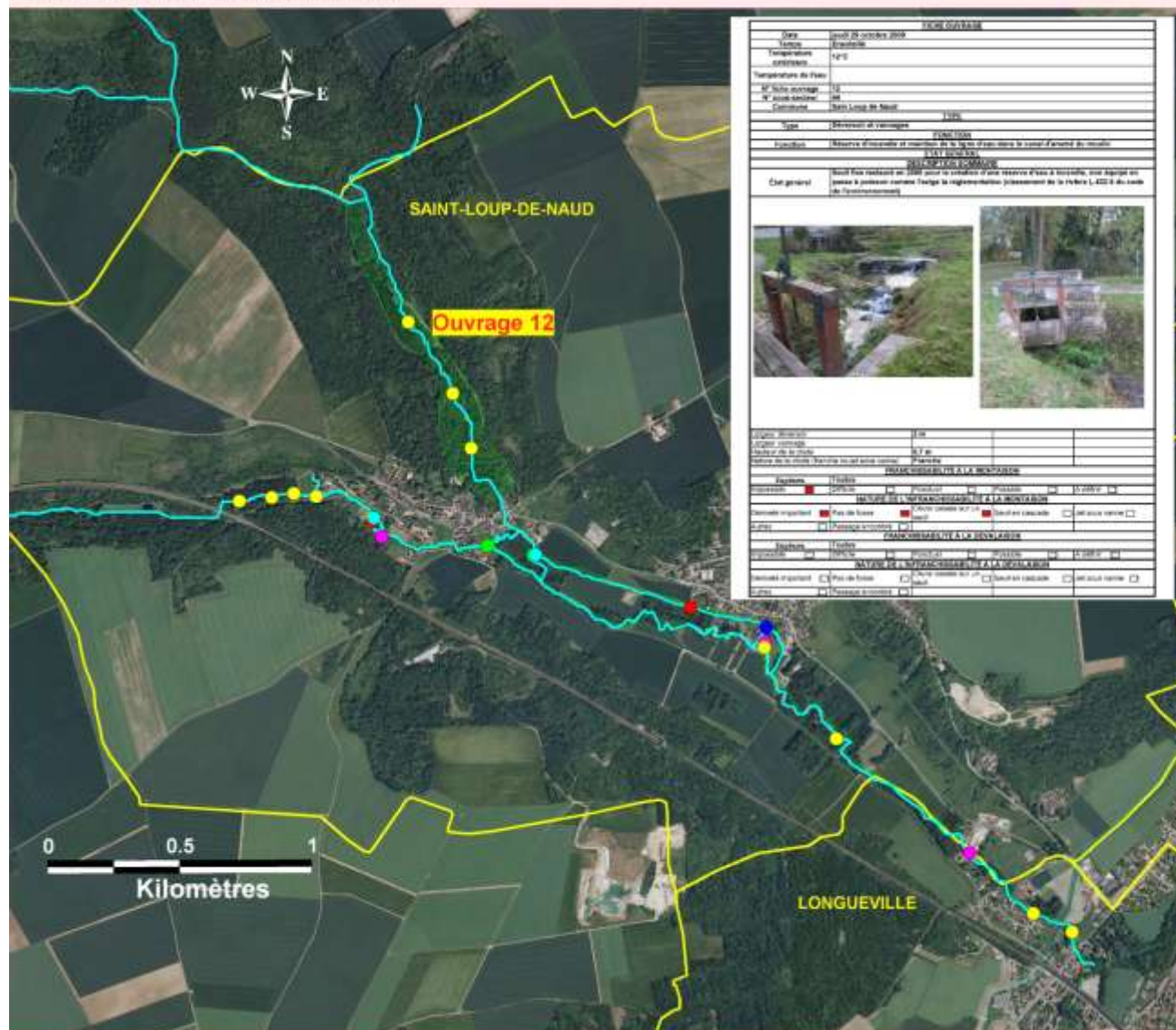
Sources :
 ©IGN BDCartage®, version 3.0 - édition 2 - 2004
 ©IGN BDCartos®, 2003
 ©DRIEE Île de France 2010
 ©IGN_2009

CARTE 27. LOCALISATION DES OUVRAGES TRANSVERSAUX – FICHE OUVRAGE N°12

Localisation des ouvrages transversaux - Fiche ouvrage 12

SIC FR 1102004 "Rivière du Dragon"

CARTE 27



Réseau hydrographique
seine et marnais

Limites communales du site

Périmètre du site Natura 2000
"Rivière du Dragon"

Nature des ouvrages transversaux

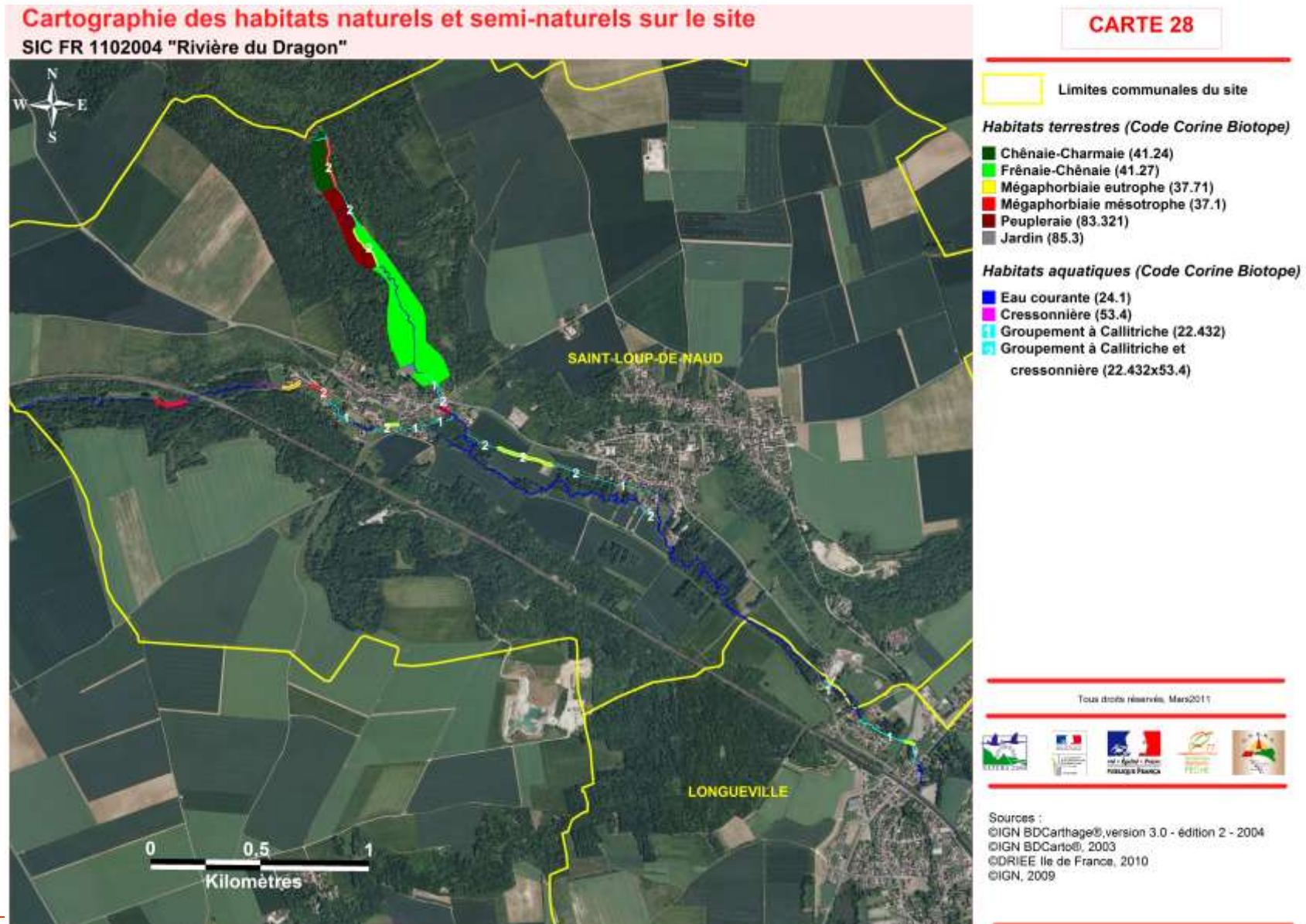
- Busage
- Déversoir
- Déversoir Vanne
- Moulin
- Seuil
- Vanne

Tous droits réservés - Mars 2011



Sources :
 ©IGN BDCartage®, version 3.0 - édition 2 - 2004
 ©IGN BDCartage®, 2003
 ©DRIFEE Île de France 2010
 ©IGN_2009

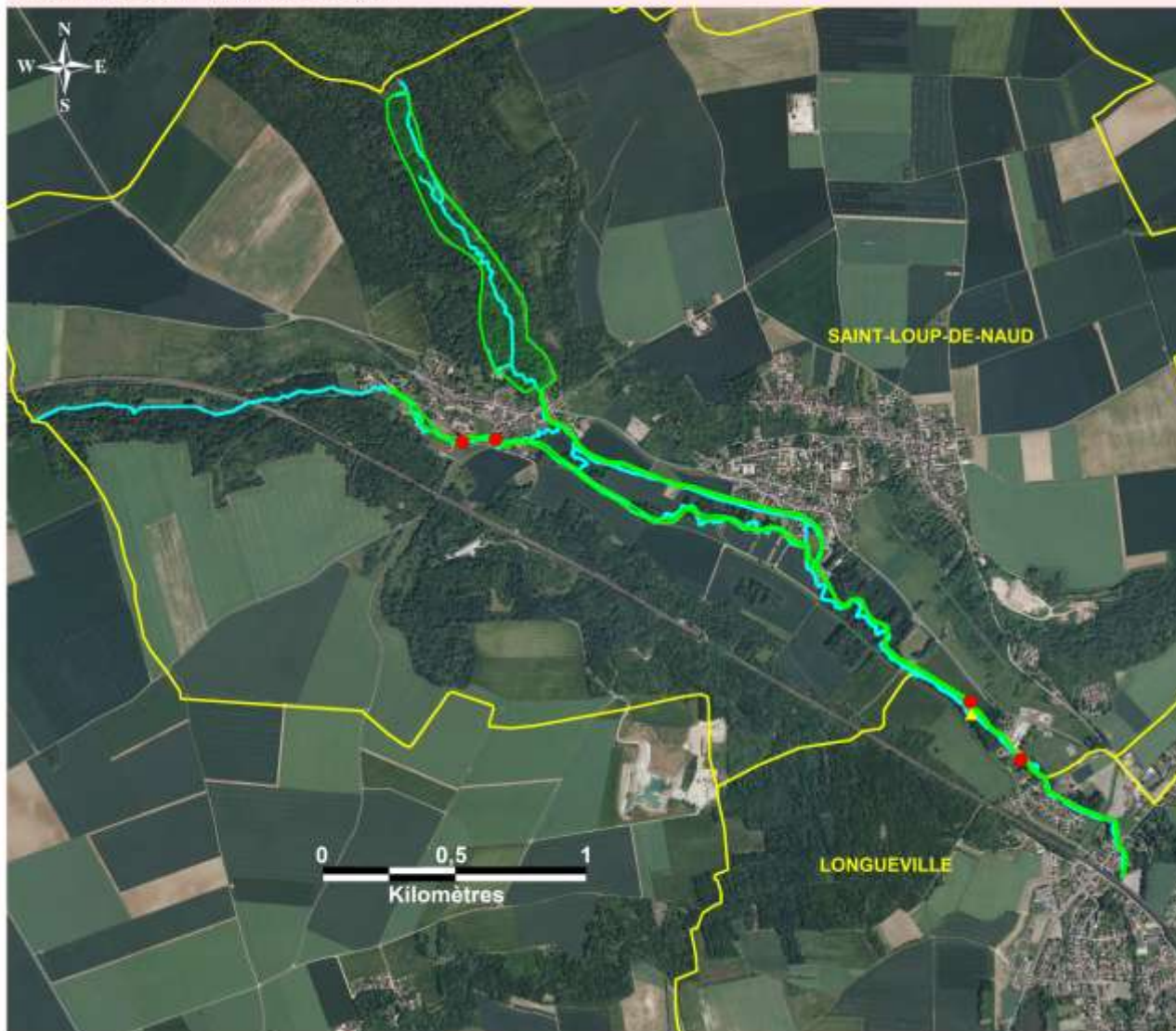
CARTE 28. CARTOGRAPHIE DES HABITATS NATURELS ET SEMI-NATURELS SUR LE SITE



CARTE 29. FACTEURS DE PERTURBATION – LOCALISATION DES ESPÈCES INVASIVES SUR LE SITE

Localisation des espèces invasives sur le site

SIC FR 1102004 "Rivière du Dragon"



CARTE 29

Périmètre du site Natura 2000
"Rivière du Dragon"

Limites communales

Dragon et ses affluents

Localisation des espèces invasives

● Renouée du Japon
(*Reynoutria japonica*)

▲ Ragondin
(*Myocastor coypus*)

Tous droits réservés, Mars 2011



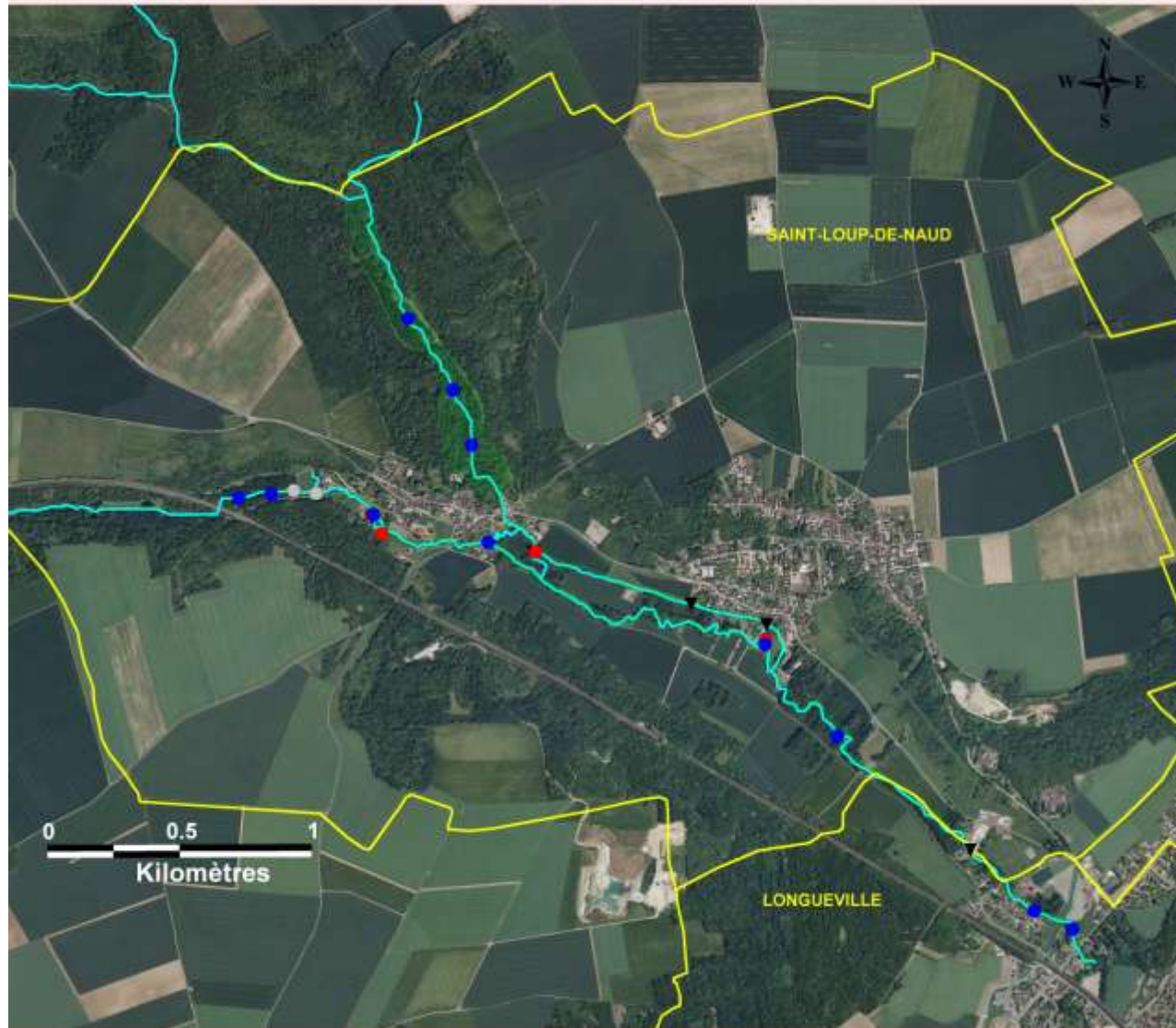
Sources :
©IGN BDCarthage®, version 3.0 - édition 2 - 2004
©IGN BDCarto®, 2003
©DRIEE Ile de France, 2010
©IGN, 2009

CARTE 30. FRANCHISSABILITÉ DES OUVRAGES À LA DÉVALAISON

Franchissabilité des ouvrages à la dévalaison

SIC FR 1102004 "Rivière du Dragon"

CARTE 30



-  Limites communales du site
-  Périmètre du site Natura 2000 "Rivière du Dragon"
- Franchissabilité à la dévalaison**
-  Difficile
-  Franchissable
-  Infranchissable
-  Réseau hydrographique seine et marnais
-  Dragon et ses affluents

Tous droits réservés - Mars 2011



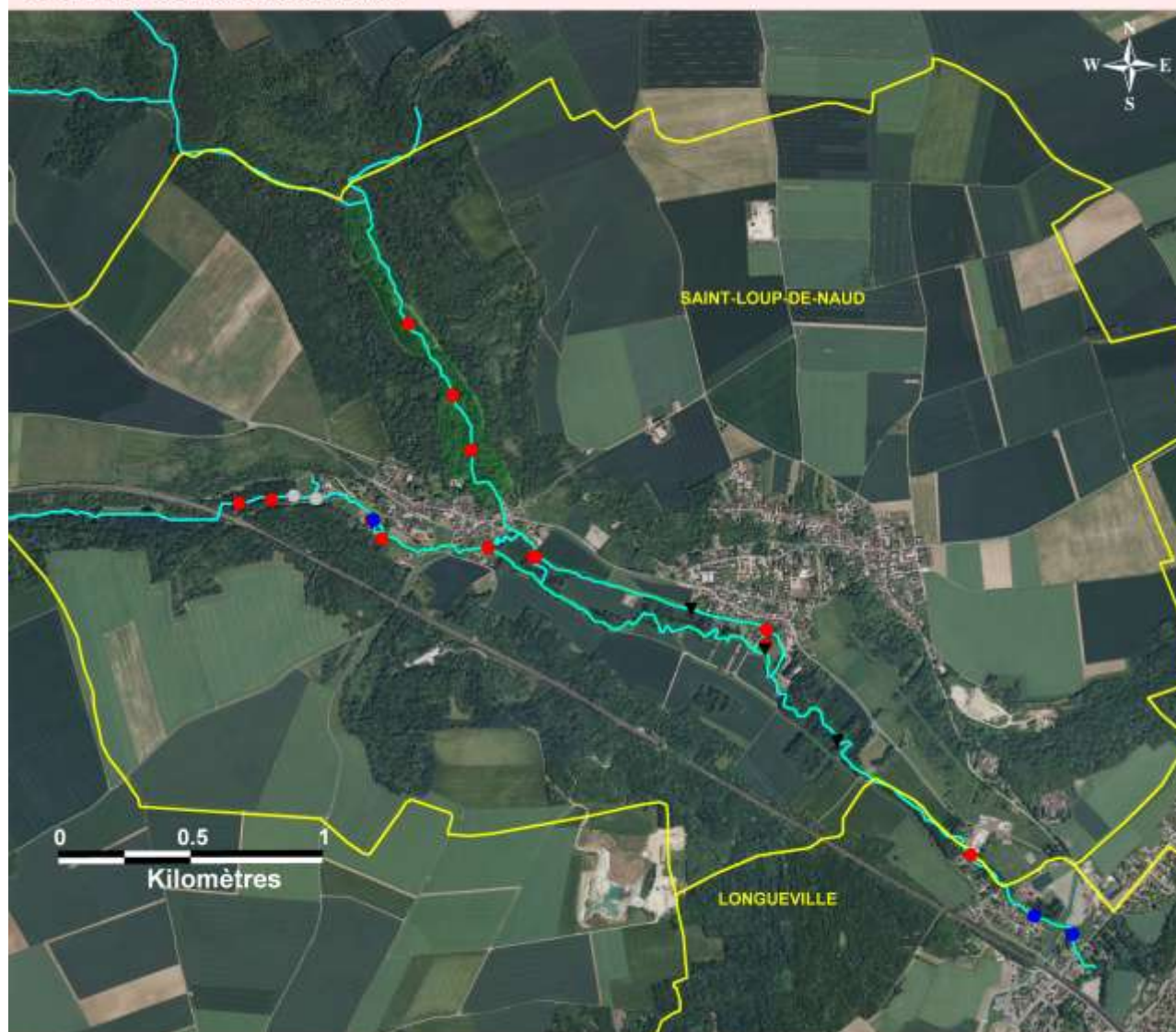
Sources :
©IGN BDCarthage®, version 3.0 - édition 2 - 2004
©IGN BDCartho®, 2003
©DRIEE Île de France 2010
©IGN_2009

CARTE 31. FRANCHISSABILITÉ DES OUVRAGES À LA MONTAISON

Franchissabilité des ouvrages à la montaison

SIC FR 1102004 "Rivière du Dragon"

CARTE 31



-  Limites communales du site
-  Périmètre du site Natura 2000 "Rivière du Dragon"
- Franchissabilité piscicole à la montaison**
-  ▼ Difficile
-  ● Franchissable
-  ● Infranchissable
-  Le Dragon et ses affluents
-  Réseau hydrographique seine et marnais

Tous droits réservés - Mars 2011

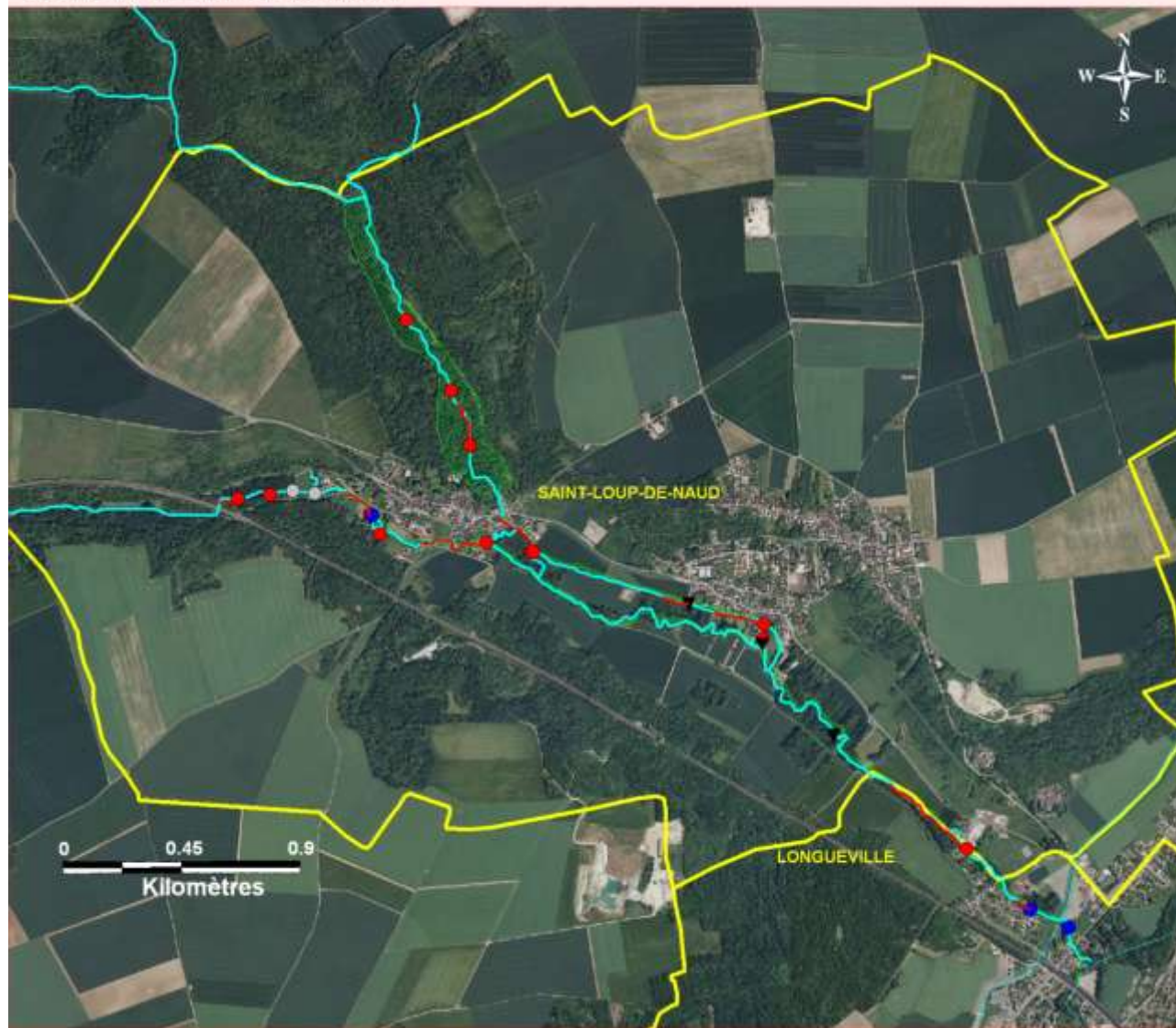


Sources :
©IGN BDCarthage®, version 3.0 - édition 2 - 2004
©IGN BDCartho®, 2003
©DRIEE Île de France 2010
©IGN_2009

CARTE 32. IMPACT DES OUVRAGES SUR LES ÉCOULEMENTS (REMOUS EN AMONT DES OUVRAGES)

Impact des ouvrages sur les écoulements (remous en amont des ouvrages)

SIC FR 1102004 "Rivière du Dragon"



CARTE 32

Réseau hydrographique
seine et marnais

Dragon et ses affluents

Périmètre du site Natura 2000
"Rivière du Dragon"

Limites communales du site

Franchissabilité à la montaison

● Non déterminé

▼ Difficile

● Franchissable

● Infranchissable

— Impact ouvrage

Tous droits réservés - Mars 2011



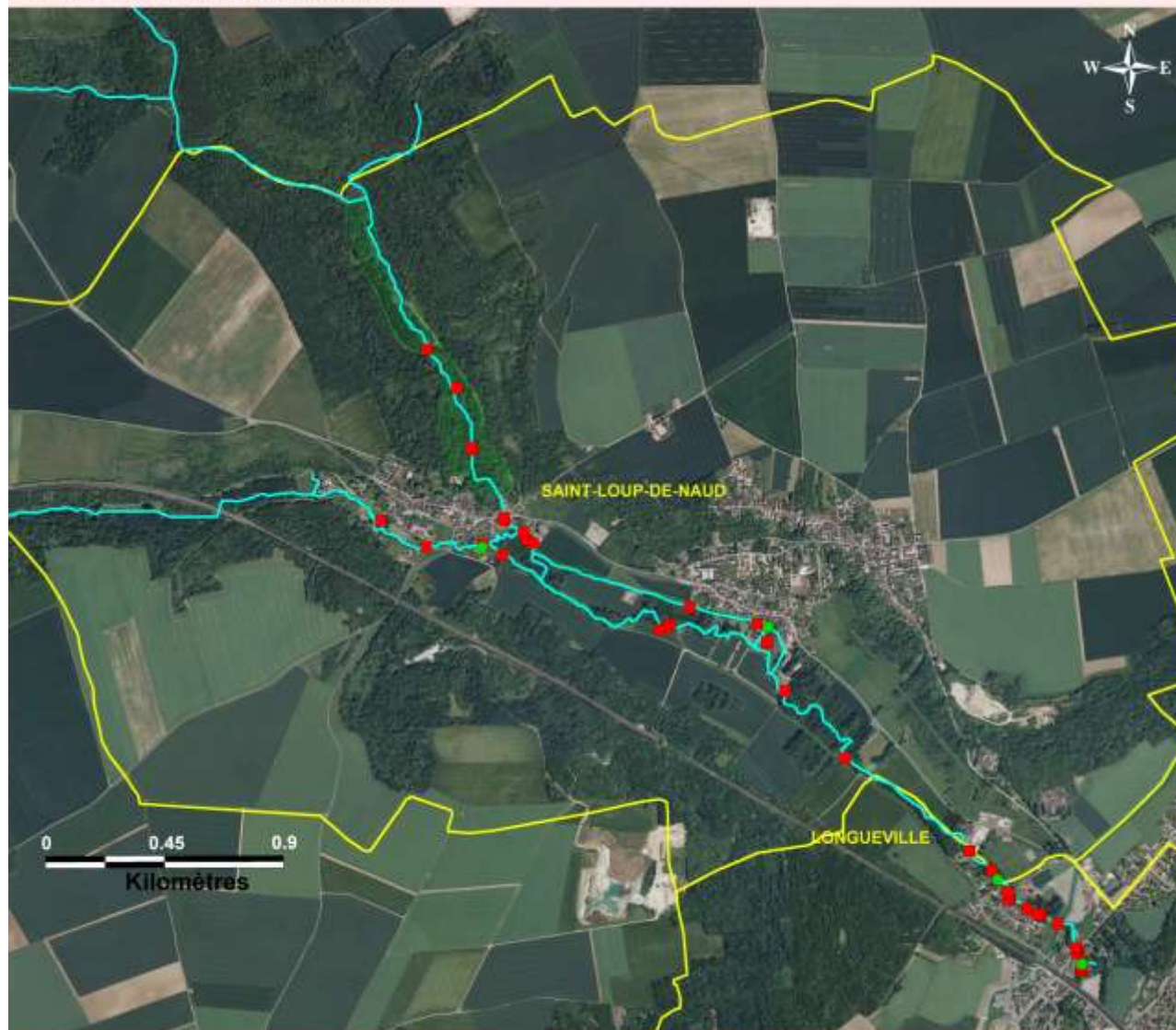
Sources :
© IGN BDCarthage® version 3.0 - édition 2 - 2004
© IGN BDCarto®, 2003
© DRIEE Île de France 2010
© IGN_2009

CARTE 33. FACTEURS DE PERTURBATION – PRÉLÈVEMENTS D'EAU ET POINTS DE REJETS

Prélèvements d'eau et points de rejets

SIC FR 1102004 "Rivière du Dragon"

CARTE 33



- Réseau hydrographique seine et marnais
- Limites communales du site
- Périmètre du site Natura 2000 "Rivière du Dragon"
- Prélèvements d'eau en rivière
- Rejets

Tous droits réservés - Mars 2011



Sources :
©IGN BDCarthage®, version 3.0 - édition 2 - 2004
©IGN BDCartho®, 2003
©DRIEE Île de France 2010
©IGN_2009

CARTE 34. FACTEURS DE PERTURBATION – LOCALISATION DES AMÉNAGEMENTS DE BERGES

Localisation des aménagements de berges

SIC FR 1102004 "Rivière du Dragon"



CARTE 34

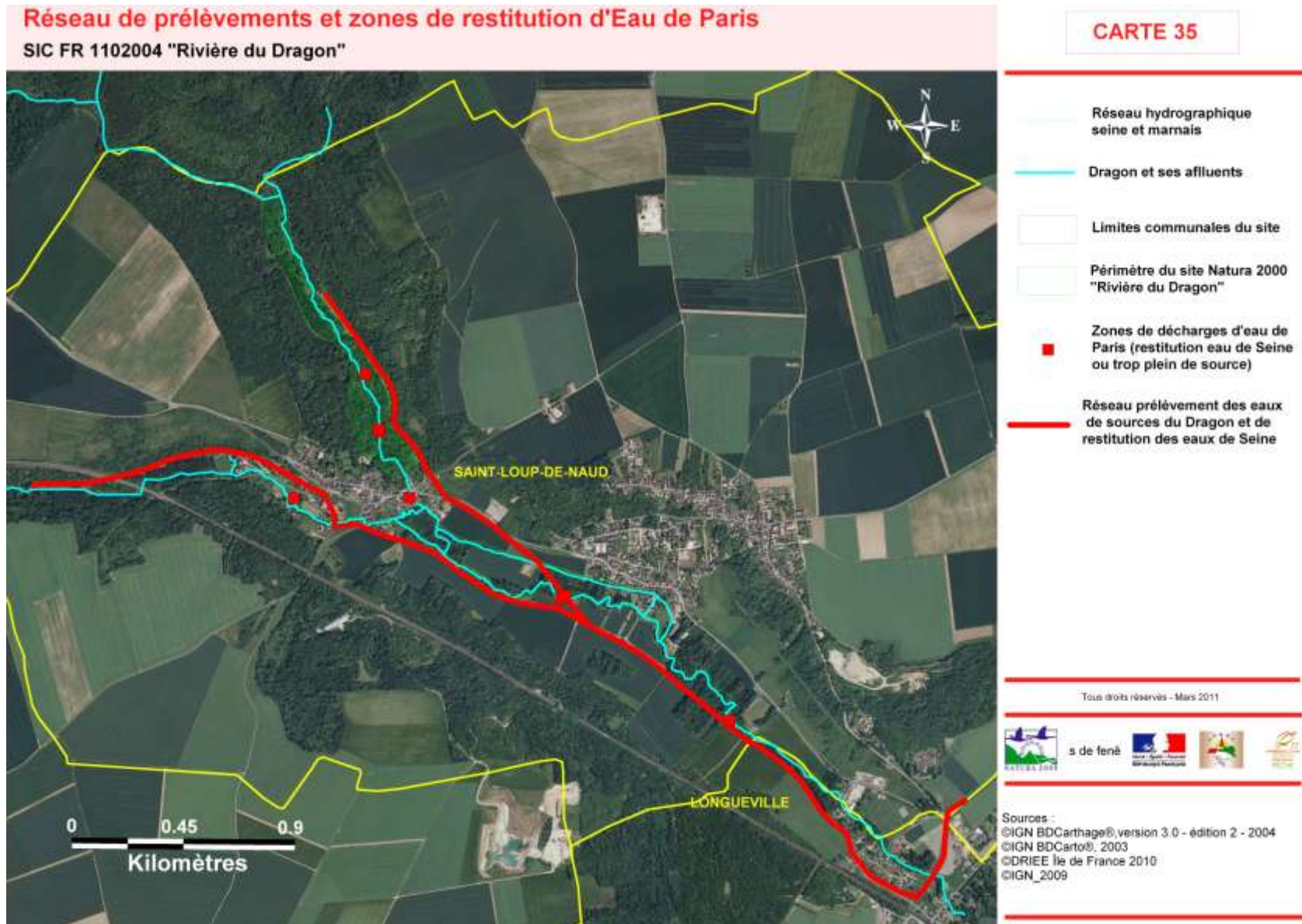
-  Berges aménagées
-  Réseau hydrographique seine et marnais
-  Dragon et ses affluents
-  Limites communales du site
-  Périmètre du site Natura 2000 "Rivière du Dragon"

Tous droits réservés - Mars 2011



Sources :
©IGN BDCarthage®, version 3.0 - édition 2 - 2004
©IGN BDCarto®, 2003
©DRIEE Île de France 2010
©IGN_2009

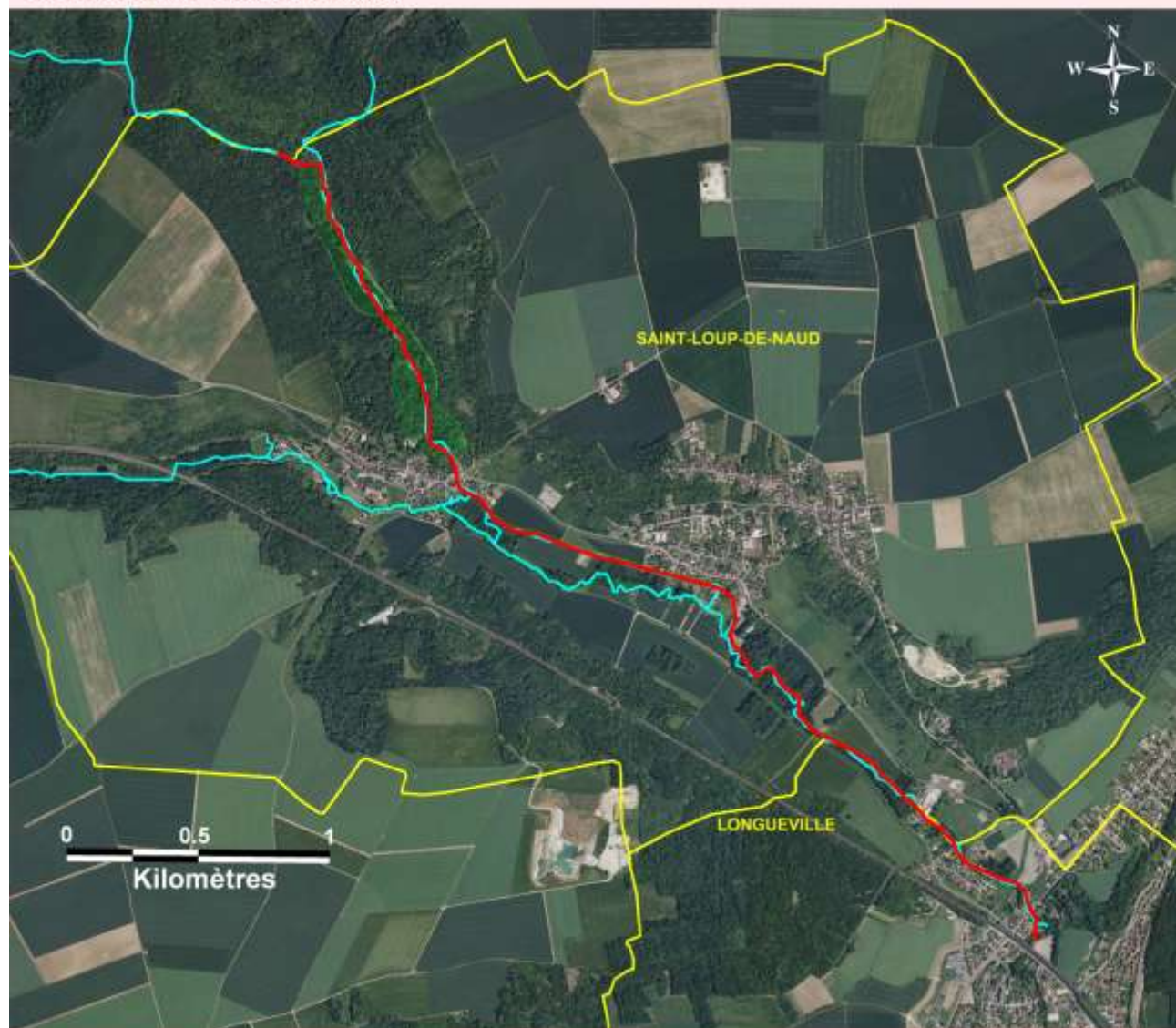
CARTE 35. RÉSEAU DE PRÉLÈVEMENTS ET DE RESTITUTION D'EAU DE PARIS



CARTE 36. RÉSERVOIR BIOLOGIQUE

Réservoir biologique (L.214-17 et R.214-108 et R.214-109 du code de l'environnement)

SIC FR 1102004 "Rivière du Dragon"



CARTE 36

-  Limites communales du site
-  Périmètre du site Natura 2000 "Rivière du Dragon"
-  Réseau hydrographique
-  Réservoir biologique

Tous droits réservés - Mars 2011



Sources :
©IGN BDCarthage® version 3.0 - édition 2 - 2004
©IGN BDCarto®, 2003
©DRIEE Île de France 2010
©IGN_2009

CARTE 37. SUIVIS THERMIQUES DU SITE

Suivis thermiques du site

SIC FR 1102004 "Rivière du Dragon"



CARTE 37

-  Limites communales du site
-  Périmètre du site Natura 2000 "Rivière du Dragon"
-  Sondes thermiques et année de suivi
-  Réseau hydrographique

Tous droits réservés - Mars 2011



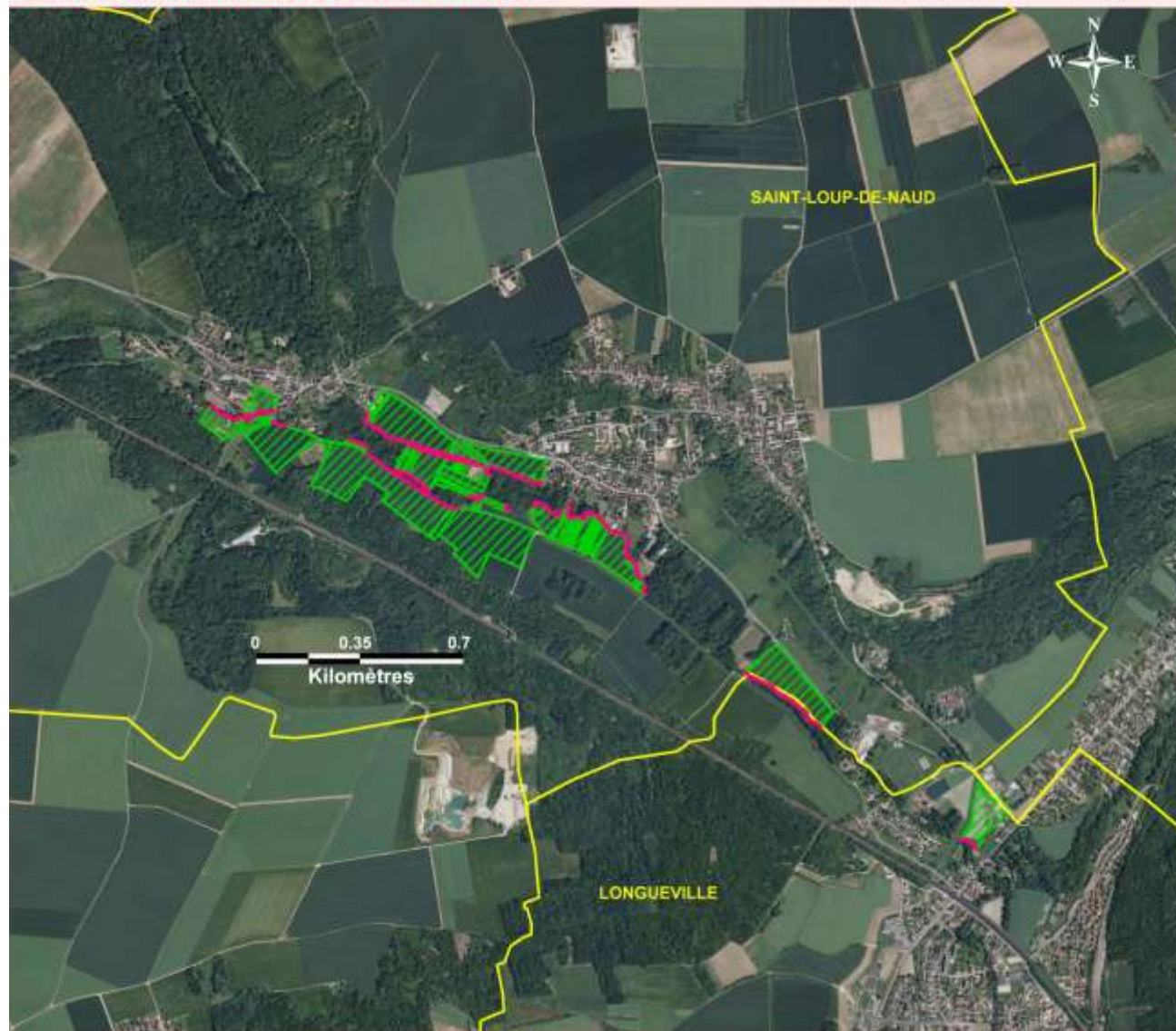
Sources :
©IGN BDCarthage®, version 3.0 - édition 2 - 2004
©IGN BDCarto®, 2003
©DRIEE Île de France 2010
©IGN_2009

CARTE 38. LOCALISATION DES ZONES POTENTIELLES POUR LA SIGNATURE DE MAET

Localisation des zones potentielles pour la signature de Mesures Agro
Environnementales Territorialisées

SIC FR 1102004 "Rivière du Dragon"

CARTE 38



Milieux agricoles et humides
MAEt (surfactive)

Agri_1 à Agri_9

Milieux humides
MAEt (linéaire)

Agri_10

Limites communales

Tous droits réservés - Mars 2011



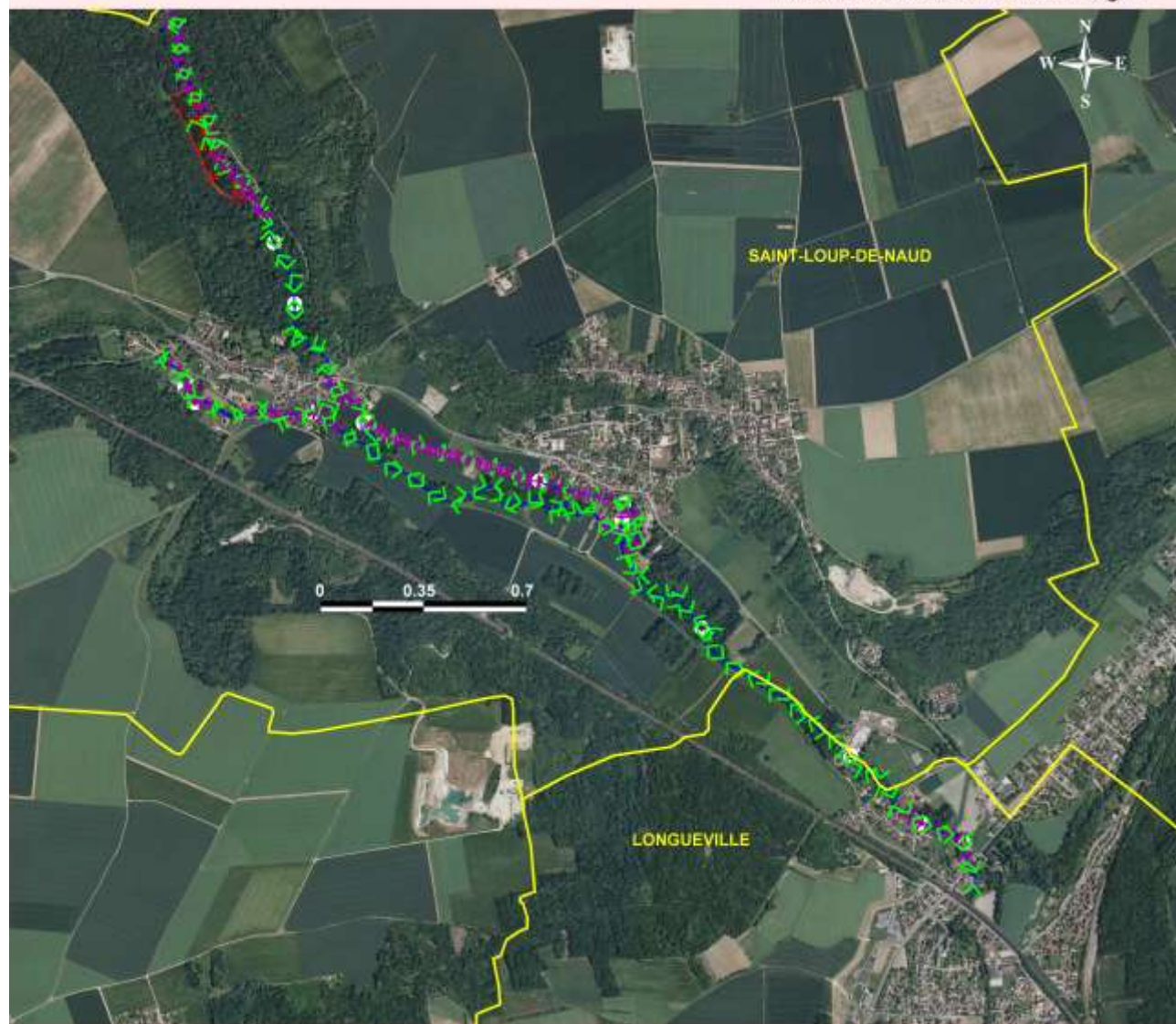
Sources :
©IGN BDCarthage®, version 3.0 - édition 2 - 2004
©IGN BDCarto®, 2003
©DRIEE Île de France 2010
©ASP 2009

CARTE 39. LOCALISATION DES ZONES POTENTIELLES POUR LA SIGNATURE DE CONTRATS NATURA 2000

Localisation des zones potentielles pour la signature de Contrats Natura 2000

SIC FR 1102004 "Rivière du Dragon"

CARTE 39



Contrats Natura 2000 (linéaire)

Milieus humides et forestiers

||||| Ripisylve_1

>>> Ripisylve_2

Contrats Natura 2000 (surface)

Milieus humides

Hydro_1, Hydro_3

Hydro_2

ZH_1, ZH_2, Méga_1

tous les autres

Contrats Natura 2000 (ponctuel)

Milieus humides

• Continuité_2

Limites communales

Tous droits réservés - Mars 2011



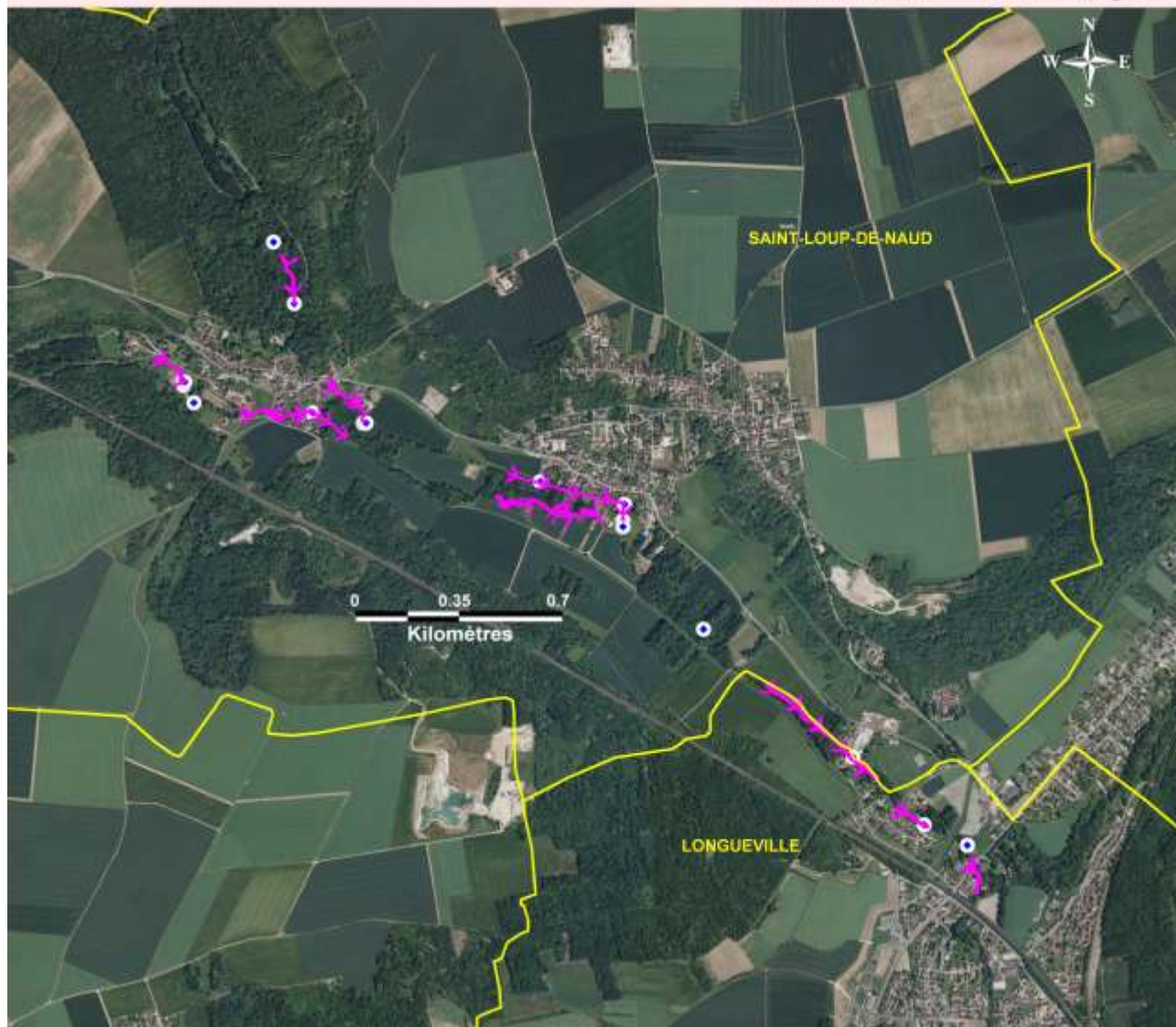
Sources :
©IGN BDCarthage®, version 3.0 - édition 2 - 2004
©IGN BDCarto®, 2003
©DRIEE Île de France 2010
©ASP 2009
©IGN_2009

CARTE 40. LOCALISATION DES ZONES POTENTIELLES POUR LA SIGNATURE DE CONTRATS AUTRES

Localisation des zones potentielles pour la signature de Contrats autres

SIC FR 1102004 "Rivière du Dragon"

CARTE 40



Autres contrats (linéaire)
Milieux humides

→ Berge_1

Autres contrats (ponctuel)

• Continuité_1

▭ Limites communales

Tous droits réservés - Mars 2011



Sources :
©IGN BDCarthage®, version 3.0 - édition 2 - 2004
©IGN BDCarto®, 2003
©DRIEE Île de France 2010
©ASP 2009
©IGN_2009

CARTE 41. CARTOGRAPHIE DES GRANDS TYPES DE MILIEUX SUR LE SITE - CHARTE NATURA 2000

