

DONNEES

Service
Sécurité des
Transports

Département
Sécurité
Circulation et
Education
Routières

Bilan 2011 des accidents corporels de la circulation routière dans le Val-de-Marne



Liberté • Égalité • Fraternité
RÉPUBLIQUE FRANÇAISE



Direction régionale
et interdépartementale
de l'Équipement
et de l'Aménagement
ÎLE-DE-FRANCE



Direction régionale
et interdépartementale
de l'Équipement
et de l'Aménagement
ÎLE-DE-FRANCE
Unité territoriale du Val-de-Marne

Alternative à la sanction 2RM
à Choisy-le-Roi, mai 2011.

Direction régionale et interdépartementale de l'Équipement
et de l'Aménagement d'Île-de-France

www.driea.ile-de-france.developpement-durable.gouv.fr

Sommaire

Accidents	2
Tués	3
Blessés	4
Principales caractéristiques de l'accidentalité 2011 dans le Val-de-Marne	5
Carte des tués selon la catégorie d'usager	6
Les 2 Roues Motorisés	7 - 8
Les Piétons	9 - 10
Les Jeunes	11 - 12
Les Poids Lourds	13
Pictogrammes utilisés	14

Accidents

Comparaison France / Île-de-France / Val-de-Marne

	France		Île-de-France		Val-de-Marne	
	2011	Evolution 2011/2010	2011	Evolution 2011/2010	2011	Evolution 2011/2010
Accidents	65 024	-3 % ↘	19 739	-7 % ↘	2 578	+9 % ↗
Tués	3 963	-1 % ↘	366	+3 % ↗	35	+30 % ↗
Blessés	81 251	-4 % ↘	23 569	+0,4 % ↗	3 036	+10 % ↗
BH	29 679	-2 % ↘	5 121	-1 % ↘	611	+22 % ↗
BNH	51 572	-3 % ↘	18 448	+1 % ↗	2 425	+7 % ↗

Définitions / légende :

A = accidents corporels (survenus sur la voie publique avec 1 véhicule en mouvement ayant entraîné au moins 1 victime)

T = tués (décédés dans les 30 jours suivant l'accident)

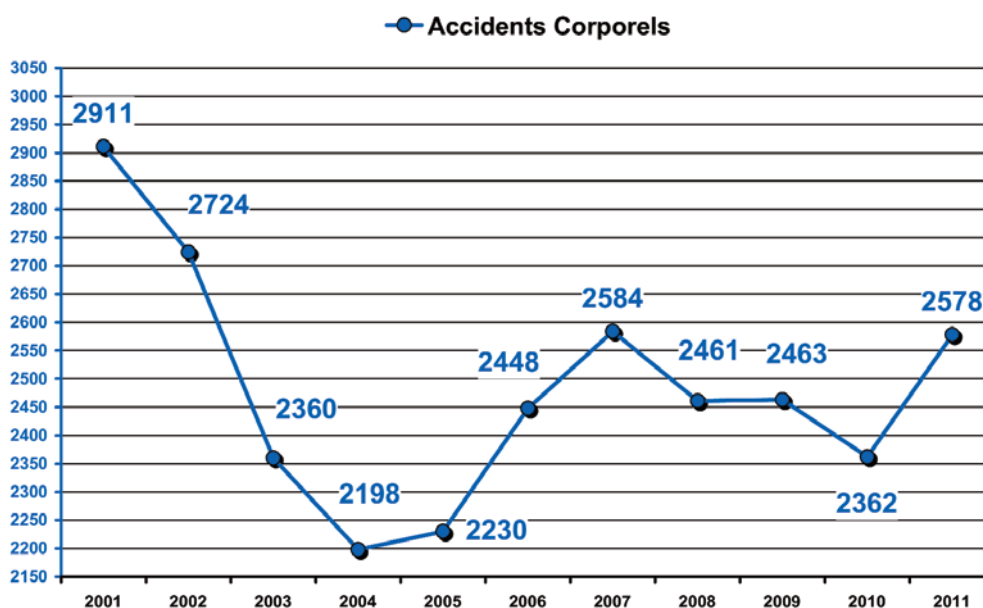
BH = blessés hospitalisés (hospitalisés plus de 24 heures)

BNH = blessés non hospitalisés (hospitalisés moins de 24 heures)

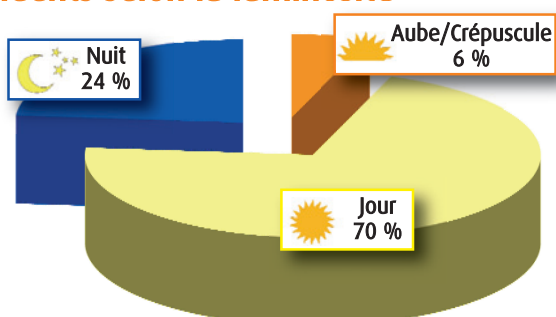
Blessés = B = BH + BNH

Victimes = tués + blessés hospitalisés + blessés non hospitalisés

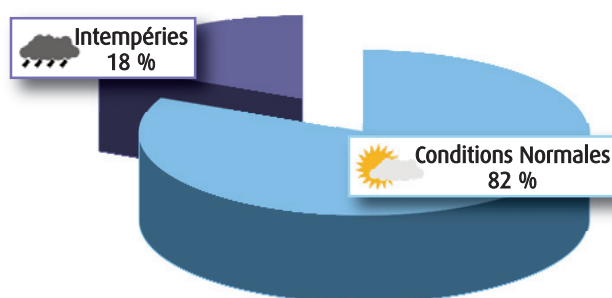
Evolution du nombre annuel d'accidents



Accidents selon la luminosité

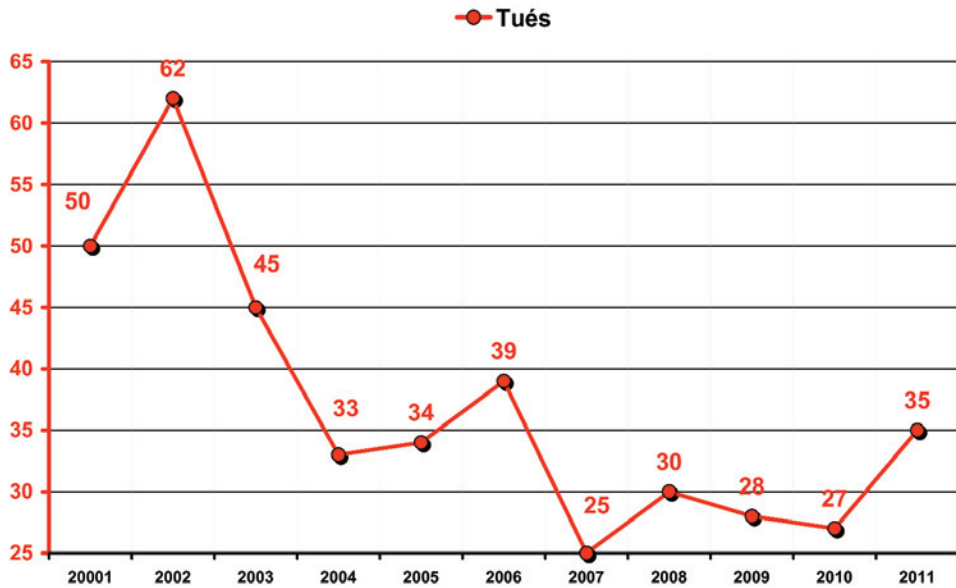


Accidents selon les conditions atmosphériques

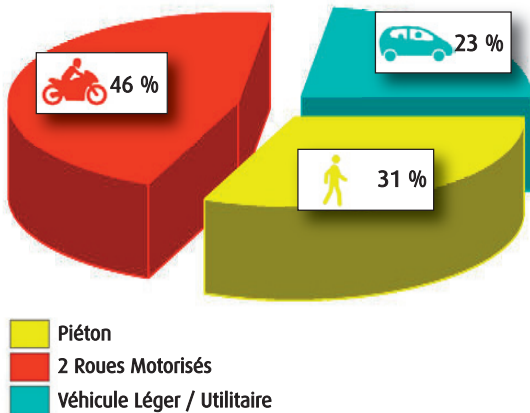


Tués

Evolution des tués

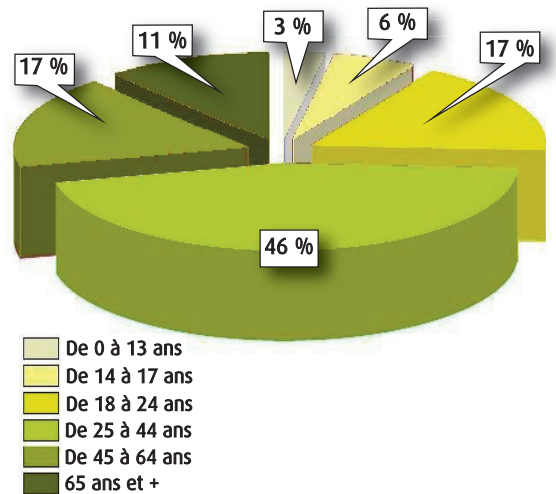


Tués par catégorie d'usager



- Piéton
- 2 Roues Motorisés
- Véhicule Léger / Utilitaire

Tués par classe d'âge



- De 0 à 13 ans
- De 14 à 17 ans
- De 18 à 24 ans
- De 25 à 44 ans
- De 45 à 64 ans
- 65 ans et +

Contrôle des vitesses par type d'infraction

Contrôles des vitesses et des feux rouges en 2011 :

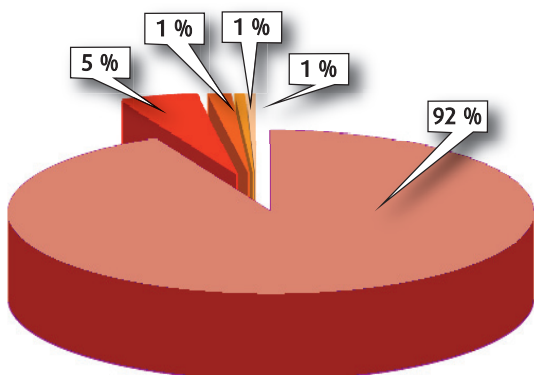
Excès de vitesse établis par radars mobiles (CSA) : 44 629

Excès de vitesse établis par radars fixes (CSA) : 333 117

Excès de vitesse établis avec interception : 1 362

Franchissement Feux Rouges établis par radars fixes (CSA) : 86 101

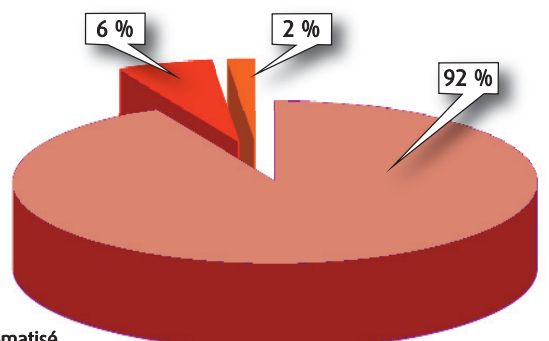
Radars fixes (CSA)



- Inférieur à 20 km/h
- Entre 20 et 30 km/h
- Entre 30 et 40 km/h
- Entre 40 et 50 km/h
- Supérieur à 50 km/h

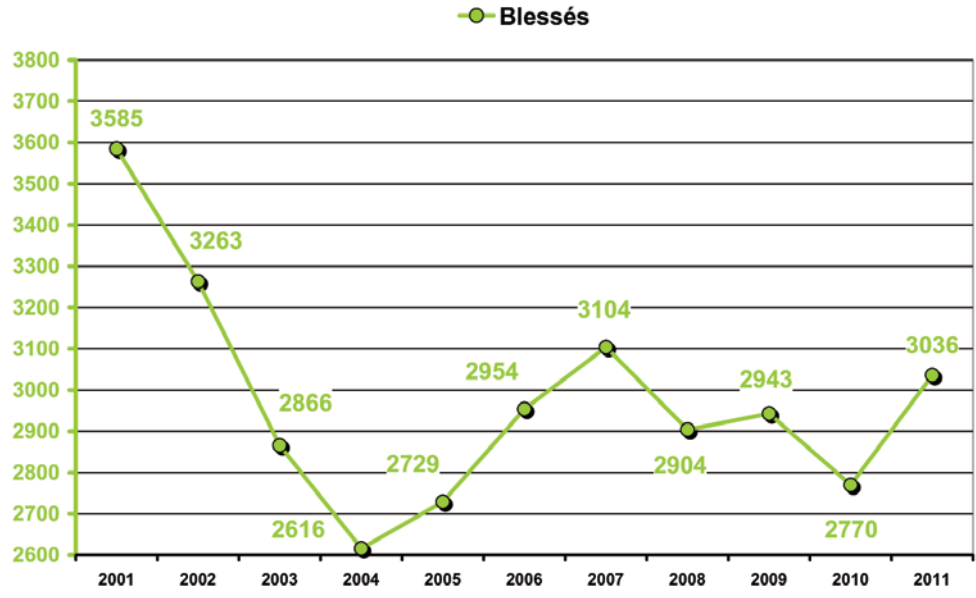
CSA : Contrôle Sanction Automatisé

Radars embarqués (CSA)

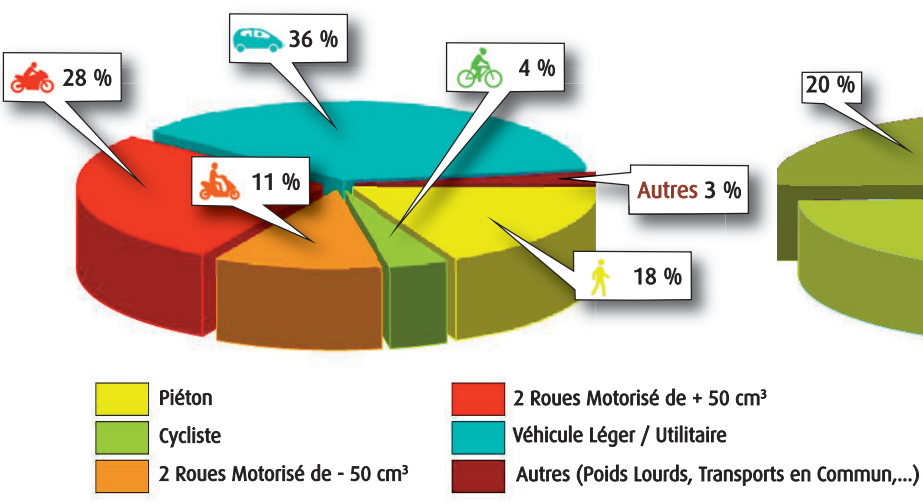


Blessés

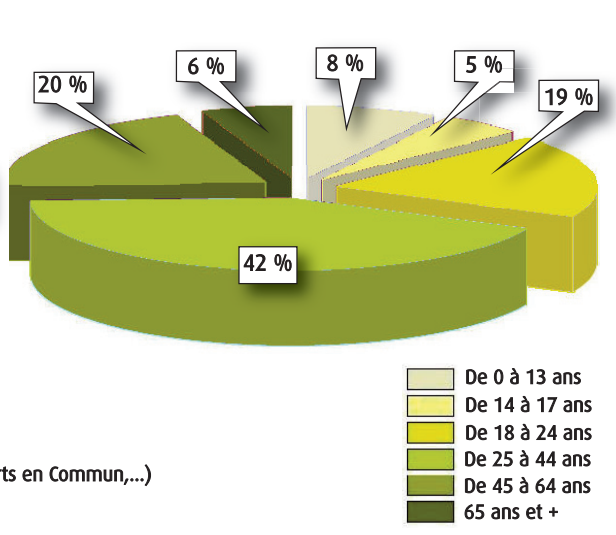
Evolution des blessés



Blessés par catégorie d'utilisateur

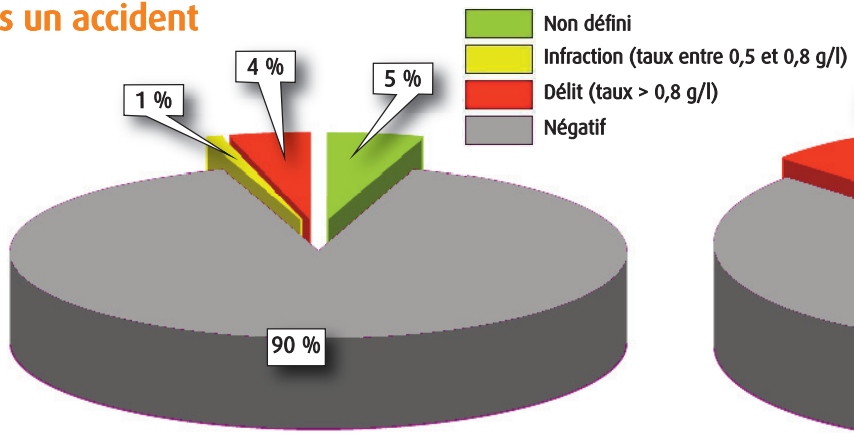


Blessés par classe d'âge

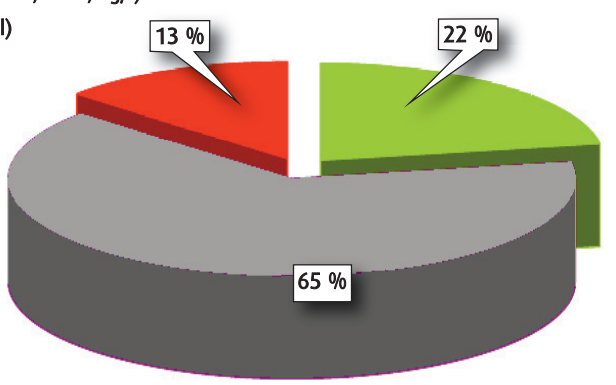


Présence d'alcoolémie

Conducteur impliqué dans un accident



Conducteur impliqué dans un accident mortel



Principales caractéristiques de l'accidentalité 2011 dans le Val-de-Marne

Accidents et Victimes dans le Val-de-Marne

L'année 2011 connaît une hausse de l'ensemble des indicateurs (+22% de BH, +30% de tués, +9% d'accidents).

Les usagers de 2 roues motorisés (2RM) représentent 45% des tués: situation identique en nombre (16 tués) par rapport à 2010.

Le nombre de piétons tués en 2011 connaît une forte hausse par rapport à 2010 (respectivement 4 et 11 piétons).

En 2011, le nombre de jeunes tués augmente de 50% et passe de 6 à 9.

Par rapport à 2010, l'accidentalité Poids Lourds est en hausse (+11% d'accidents, +50% de tués, +19% de BH et +19% de BNH).

L'accidentalité des 2 Roues Motorisés est toujours préoccupante

Par rapport à 2010, le nombre d'accidents augmente de 11%. Bien que le nombre de tués soit identique, la gravité augmente également (BH: +27%).

Sur les 16 tués en 2RM, 9 sont des usagers de 2RM > 50 cm³. 59% des blessés usagers de 2RM > 50 cm³ ont entre 25 et 44 ans, 17.7% ont entre 18 et 24 ans et 21.6 % ont entre 45 et 64 ans.

En cyclomoteur, 35% des blessés ont entre 18 et 24 ans, 20.8 % ont entre 14 et 17 ans et 36% ont entre 25 et 44 ans.

L'accidentalité des Piétons

Après deux années en progrès, l'année 2011 connaît une très forte progression du nombre de piétons tués (11 tués). 553 accidents corporels ont impliqué un piéton (+8.6% d'accidents par rapport à 2010), 548 blessés sont dénombrés (+3.6%) dont 116 BH (+2 BH) et 432 BNH (+17 BNH). 75% des accidents impliquant un piéton ont lieu de jour.

L'accidentalité des Jeunes

Plus d'1 accident sur 3 (34%) implique un jeune (15-24 ans). 873 accidents corporels ont impliqué un jeune dont 9 tués, 186 BH et 695 BNH. Dans 37% de ces accidents, le jeune était usager (conducteur ou passager) d'un 2RM et dans 58% de ces accidents d'un VL ou VU. Presque un accident sur 3 (31%) a eu lieu de nuit ou à l'aube/crépuscule.

L'accidentalité des Poids Lourds

Le nombre d'accidents augmente de 11%, le nombre de tués de 50%, le nombre de BH de 19 % et enfin le nombre de BNH de 19%. Les usagers tués sont : 2 piétons, 5 2RM, 2 conducteurs de VL.

Les informations relatives à l'accidentalité de notre département sont dorénavant disponibles sur le site internet de la DRIEA (Direction Régionale et Interdépartementale de l'Équipement et de l'Aménagement d'Île de France)

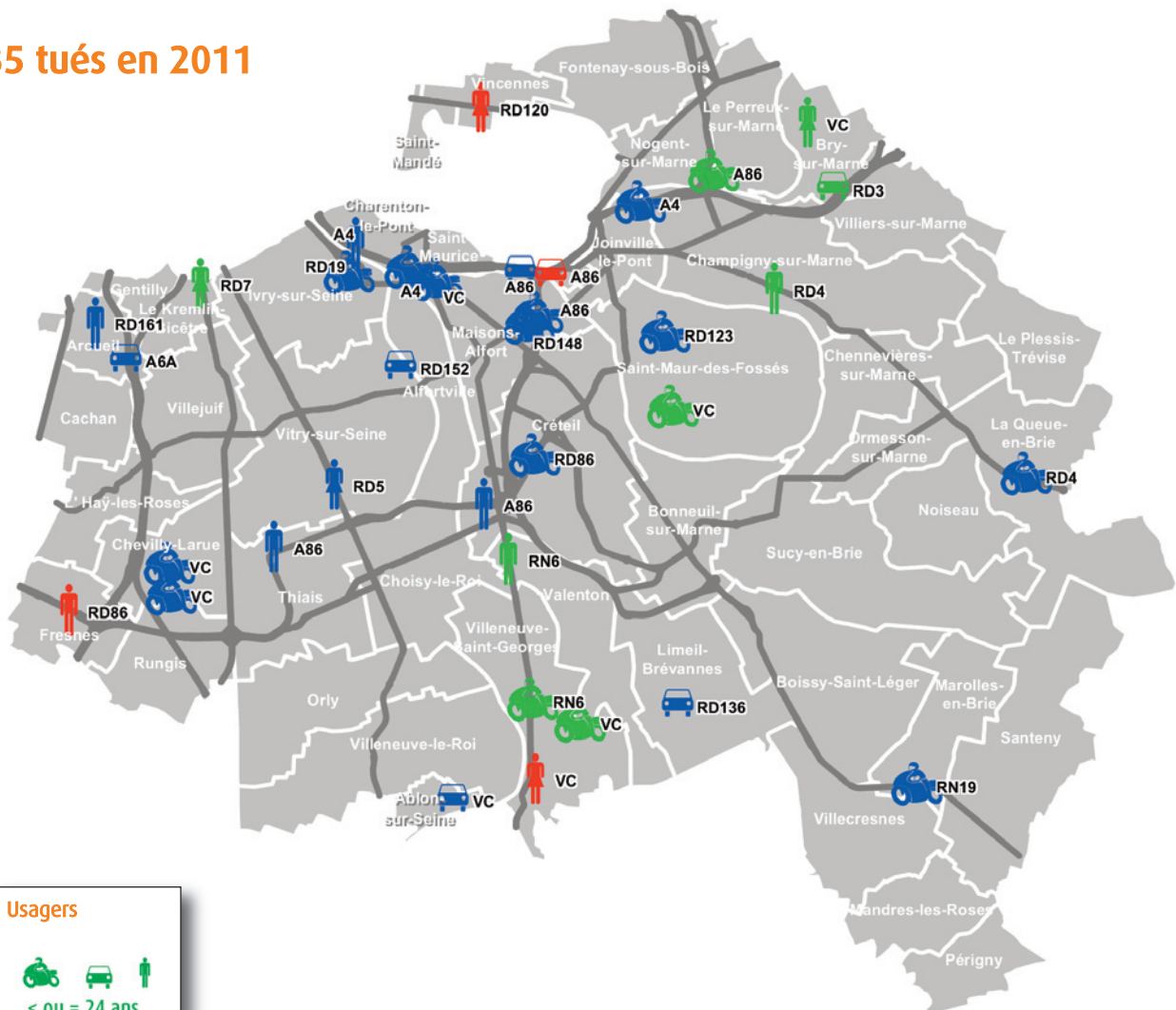
<http://www.driea.ile-de-france.developpement-durable.gouv.fr/>

Le lien pour accéder directement aux données et aux bilans annuels ainsi qu'aux données communales du Val de Marne est le suivant :




<http://www.driea.ile-de-france.developpement-durable.gouv.fr/val-de-marne-r1229.html>

Carte des tués selon la catégorie d'usager

35 tués en 2011



Usagers

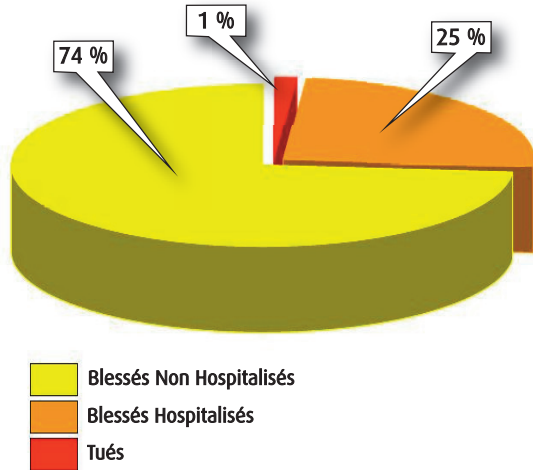
  
< ou = 24 ans

  
de 25 à 64 ans

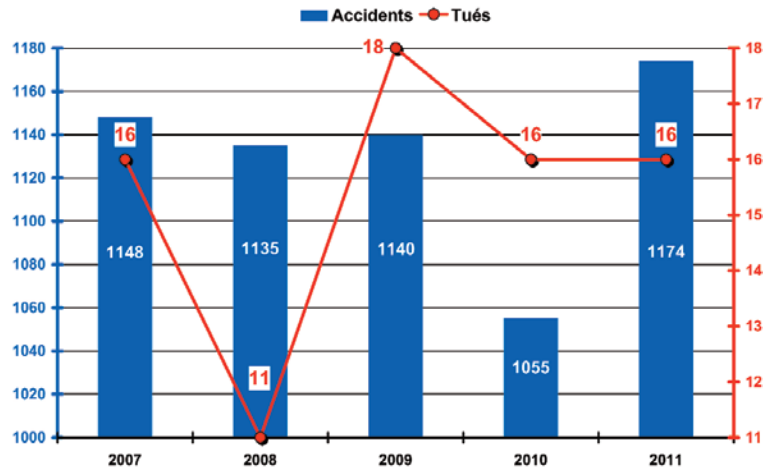
  
> ou = 65 ans

Les 2 Roues Motorisés

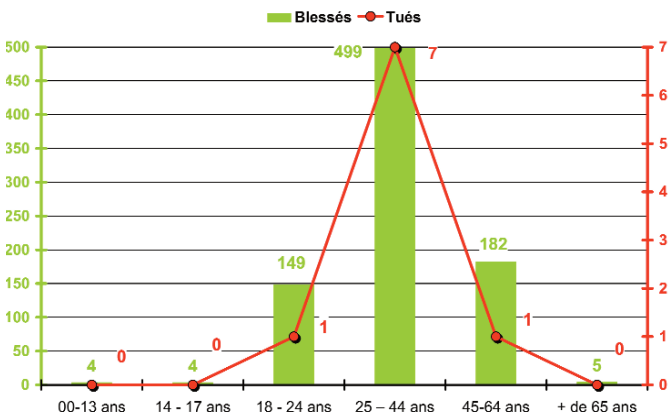
Gravité des accidents impliquant un 2 roues motorisé



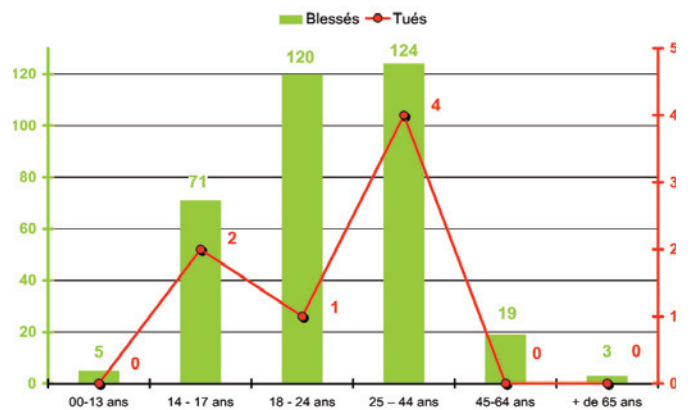
Evolution des accidents impliquant un 2 roues motorisé



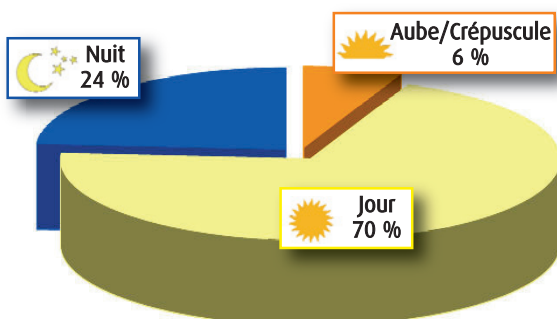
Victimes en motocyclette par classe d'âge



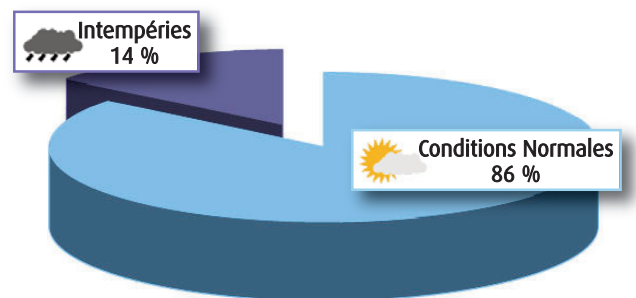
Victimes en cyclomoteur par classe d'âge



Accidents selon la luminosité

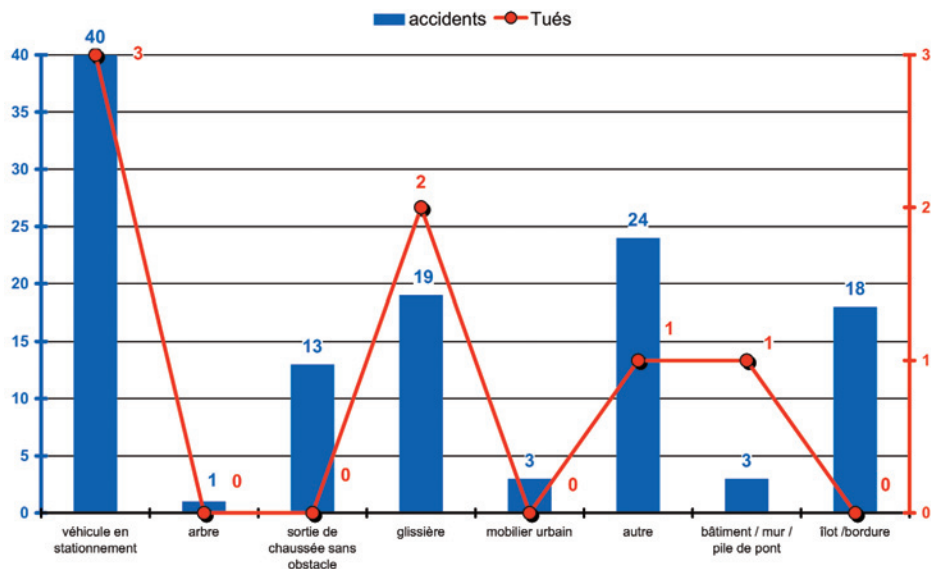


Accidents selon les conditions atmosphériques

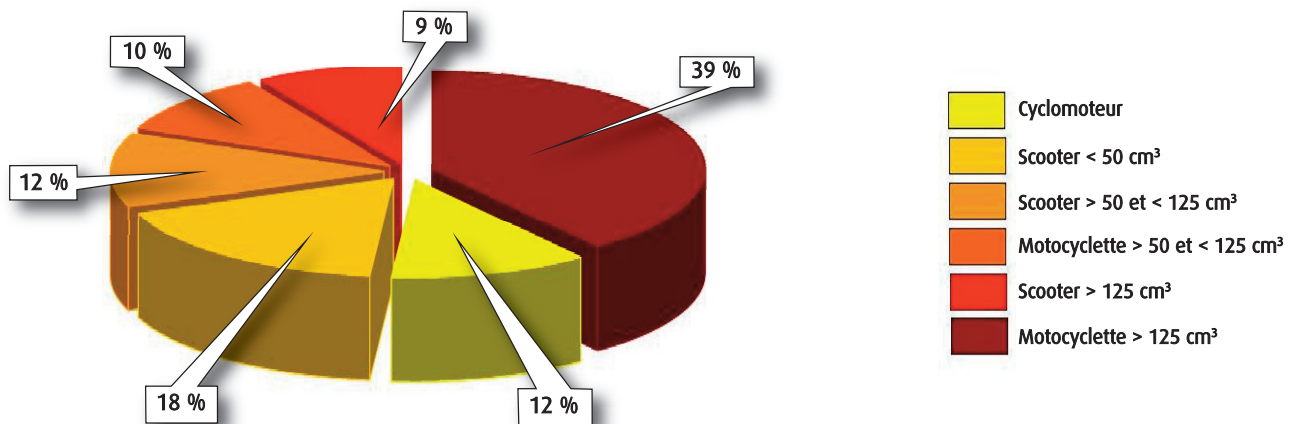


Les 2 Roues Motorisés

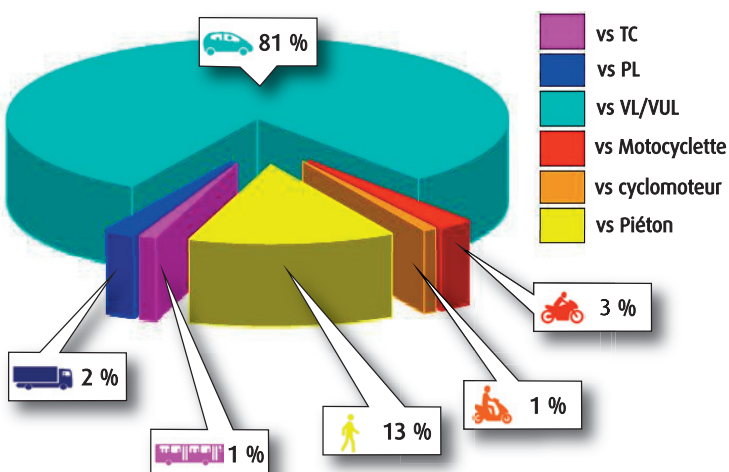
Accidents et tués sur obstacles fixes



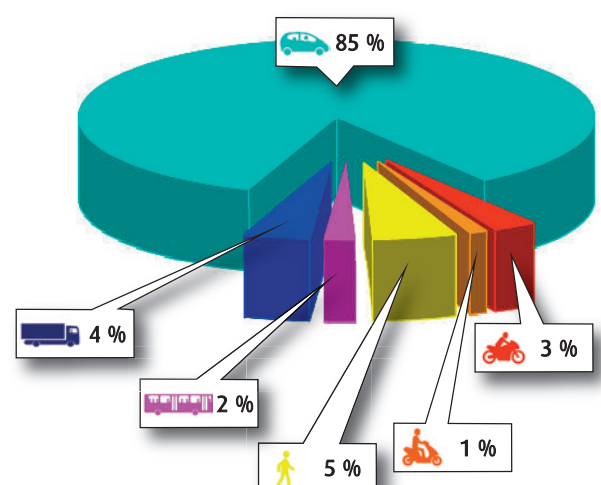
Types de 2 roues motorisés impliqués dans un accident



Accidents en cyclomoteur par type de conflit

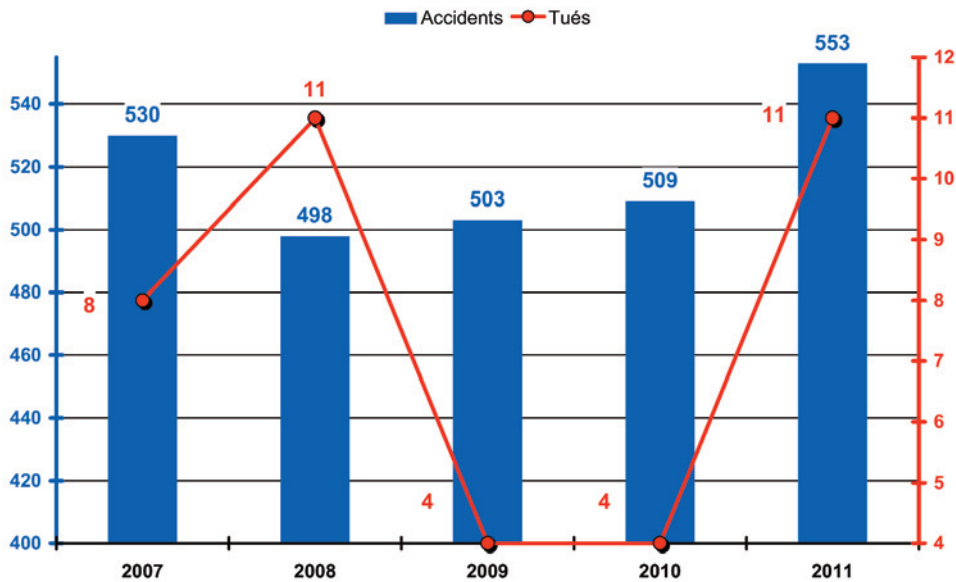


Accidents en motocyclette par type de conflit

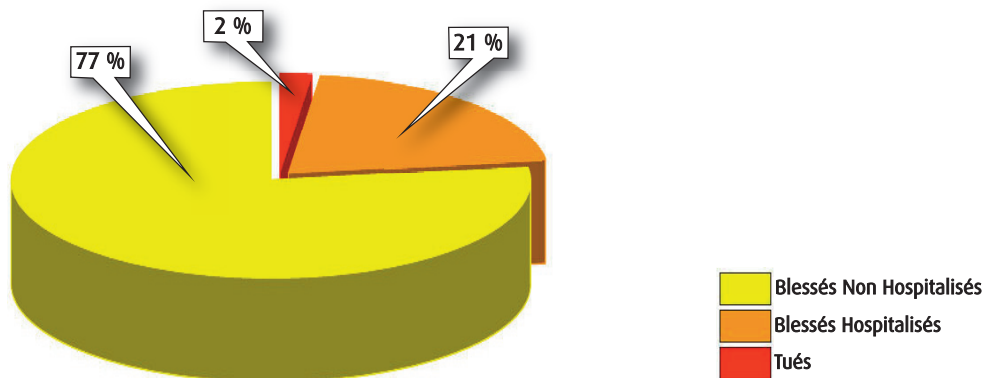


Les Piétons

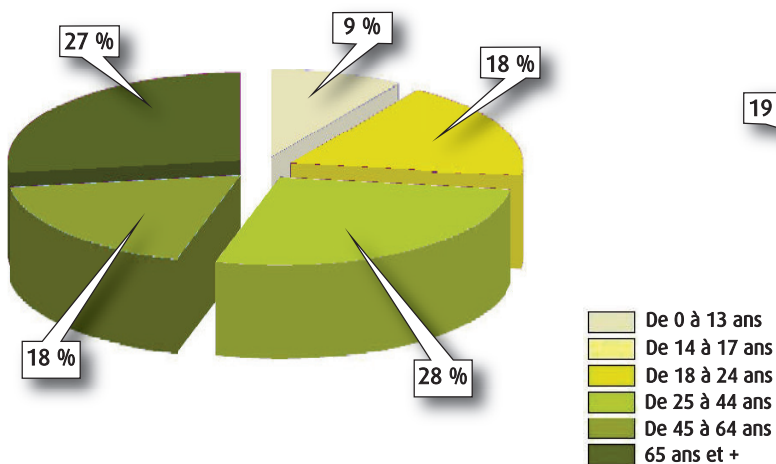
Evolution des accidents impliquant un piéton



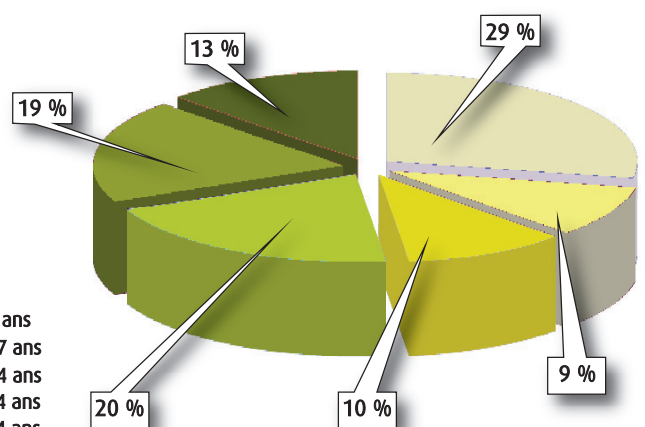
Gravité des accidents impliquant un piéton



Piétons tués par classe d'âge

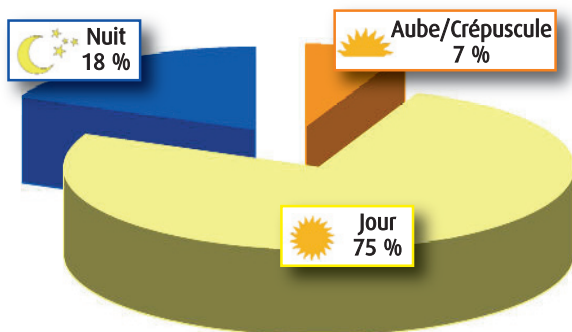


Piétons blessés par classe d'âge

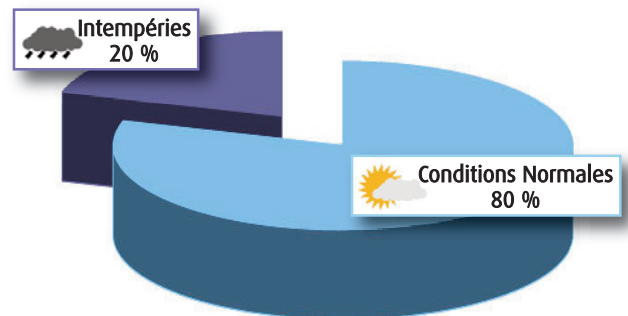


Les Piétons

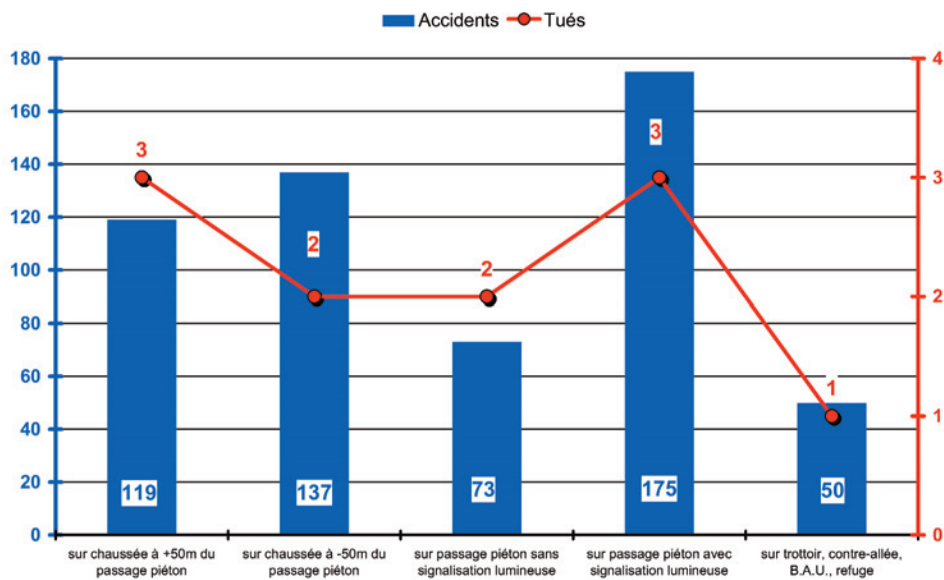
Accidents selon la luminosité



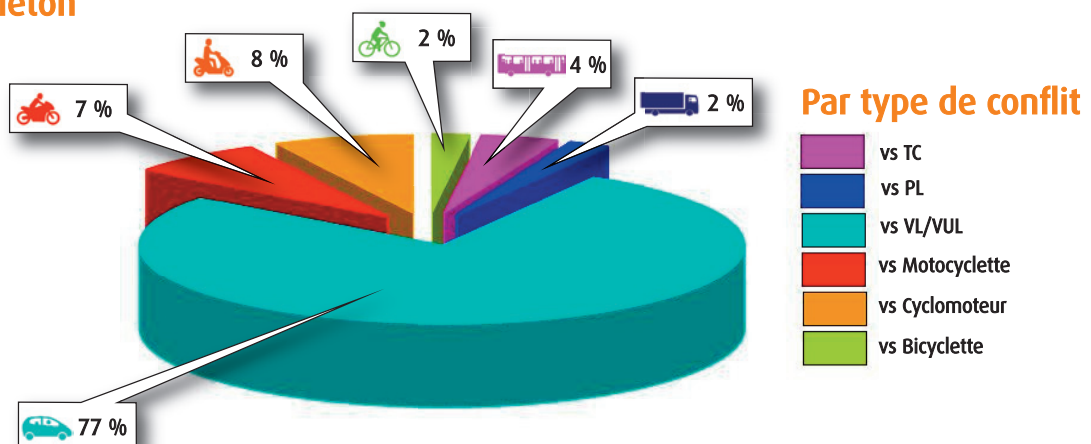
Accidents selon les conditions atmosphériques



Accidents et tués en fonction de l'éloignement au passage piéton

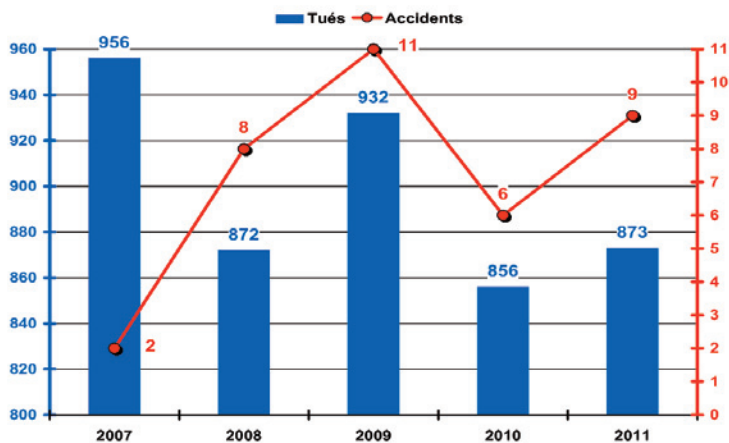


Accidents piéton

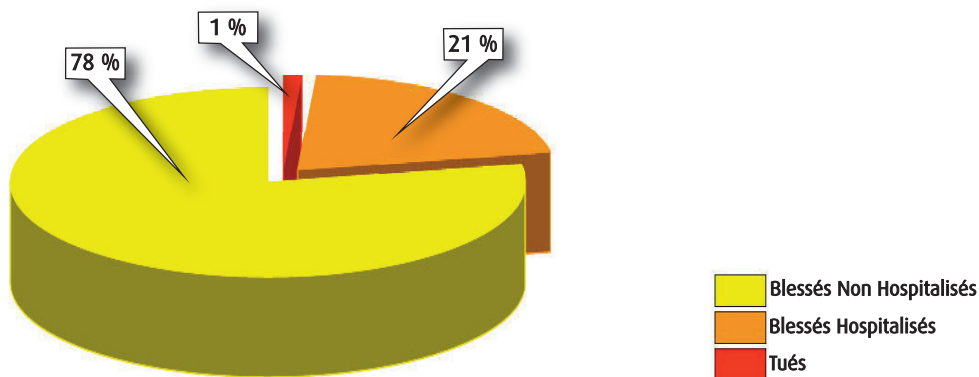


Les Jeunes

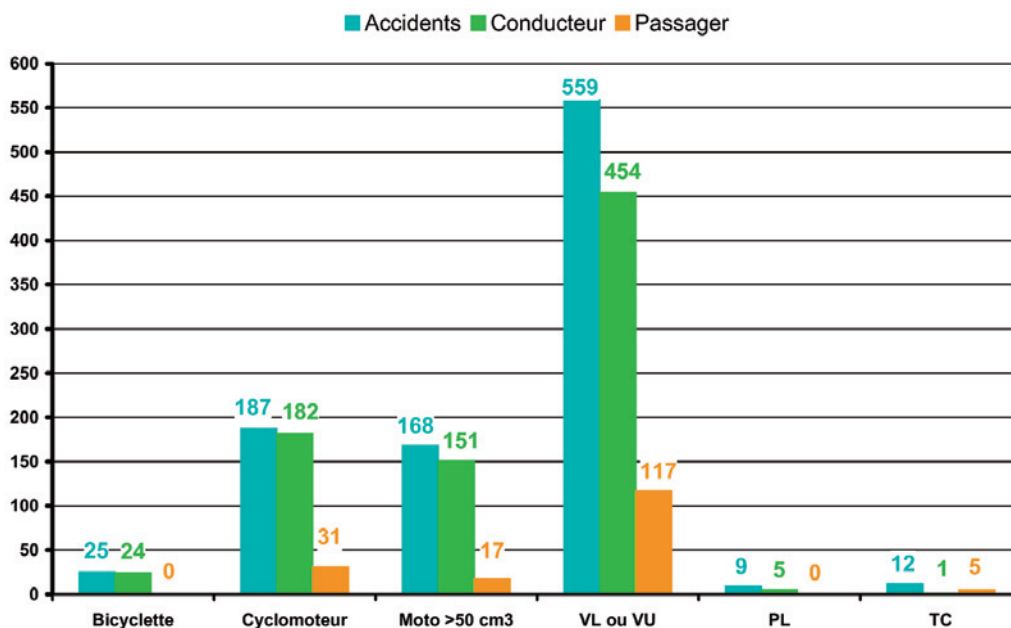
Evolution des accidents impliquant un jeune



Gravité des accidents impliquant un jeune

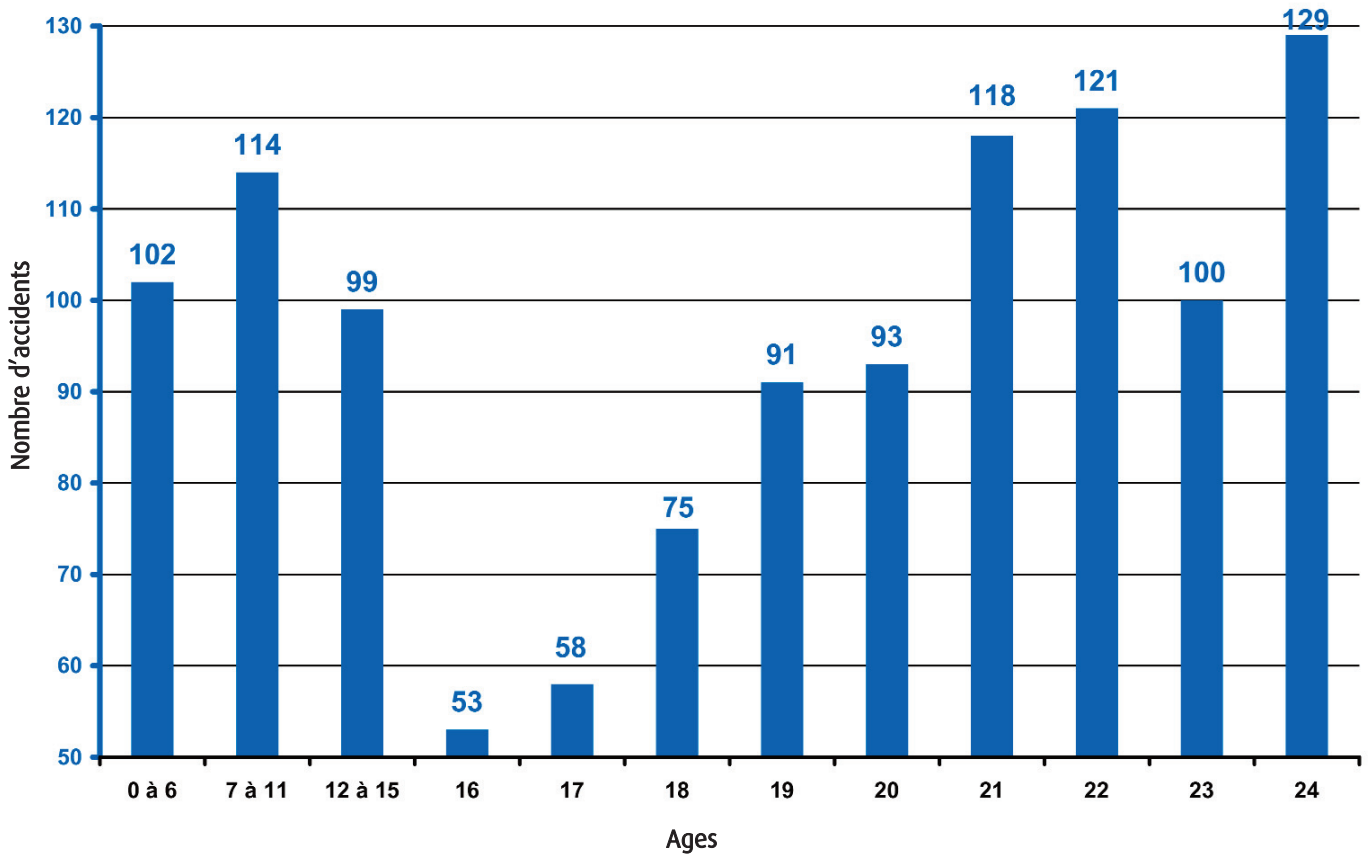


Accidents impliquant au moins un jeune (15 - 24 ans)

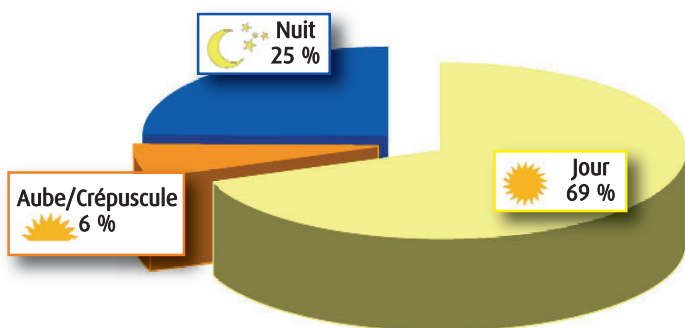


Les Jeunes

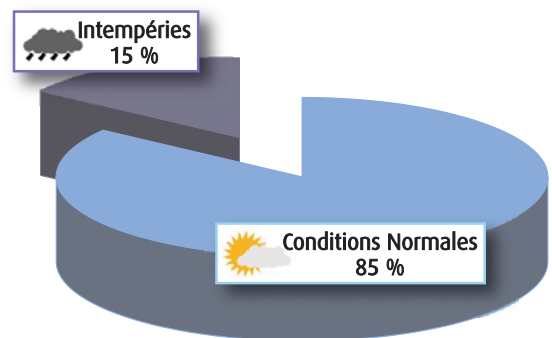
Nombre de blessés jeunes par âge



Accidents selon la luminosité

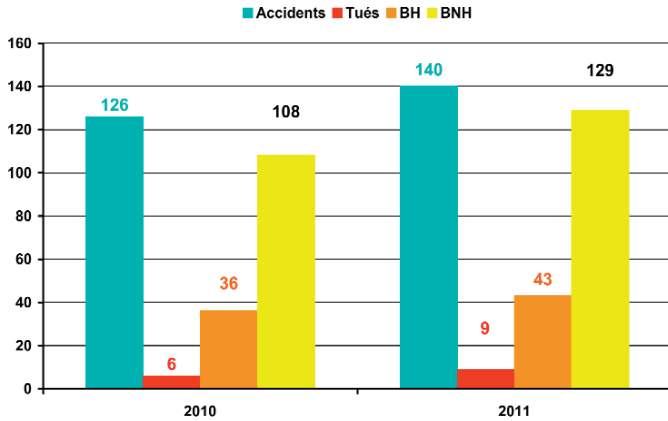


Accidents selon les conditions atmosphériques

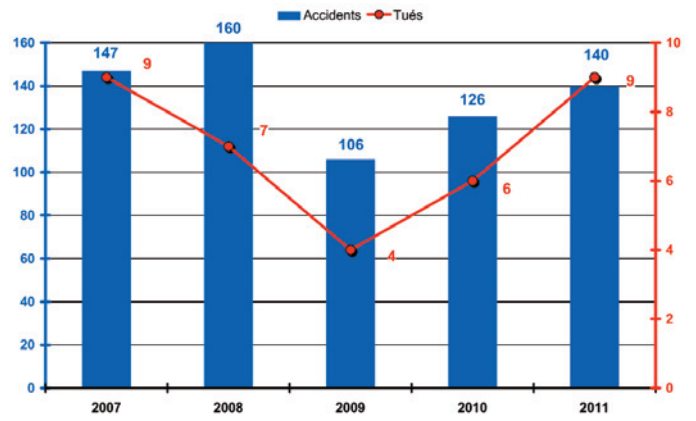


Les Poids Lourds

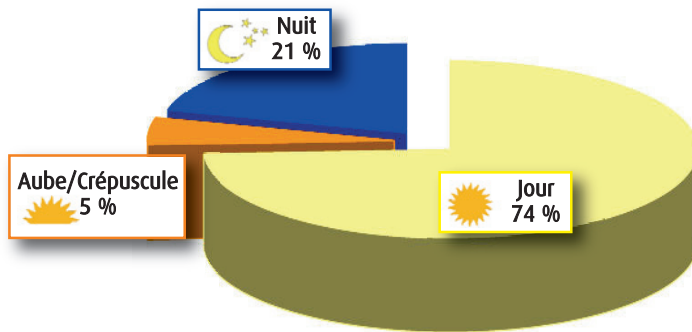
Gravité des accidents impliquant un poids lourd



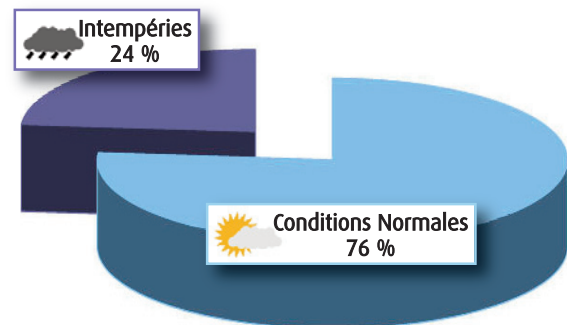
Evolution des accidents impliquant un poids lourd



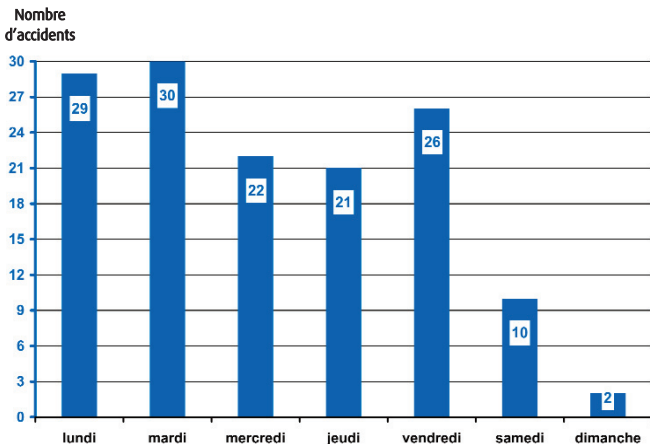
Accidents selon la luminosité



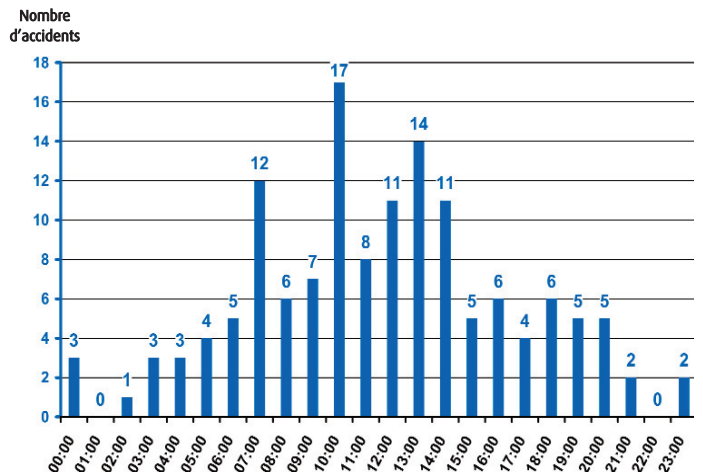
Accidents selon les conditions atmosphériques



Accidents poids lourd selon le jour de la semaine



Accidents poids lourd selon l'heure



Pictogrammes utilisés



Véhicule Léger ou Utilitaire
(VL/VU)



2 Roues Motorisés (2RM)
> à 50 cm³



2 Roues Motorisés (2RM)
< à 50 cm³



Bicyclette



Piéton



Poids Lourd (PL)



Transport en Commun (TC)



Jour



Aube/Crépuscule



Nuit



Conditions Normales



Intempéries



village piétons à Maisons-Alfort,
novembre 2011.

Pour en savoir plus :

Les informations relatives à l'accidentologie de notre département sont dorénavant disponibles sur le site internet de la DRIEA (Direction Régionale et Interdépartementale de l'Équipement et e l'Aménagement d'Ile-de-France)

<http://www.driea.ile-de-france.developpement-durable.gouv.fr/>

Le lien pour accéder directement aux données et aux bilans annuels ainsi qu'aux données communales du Val-de-Marne est le suivant :

<http://www.driea.ile-de-france.developpement-durable.gouv.fr/val-de-marne-r1229.html>

Direction régionale et interdépartementale de l'Équipement
et de l'Aménagement d'Ile-de-France
21/23 rue Miollis
75732 PARIS cedex 15
téléphone : 01 40 61 80 80
télécopie : 01 40 61 85 85

