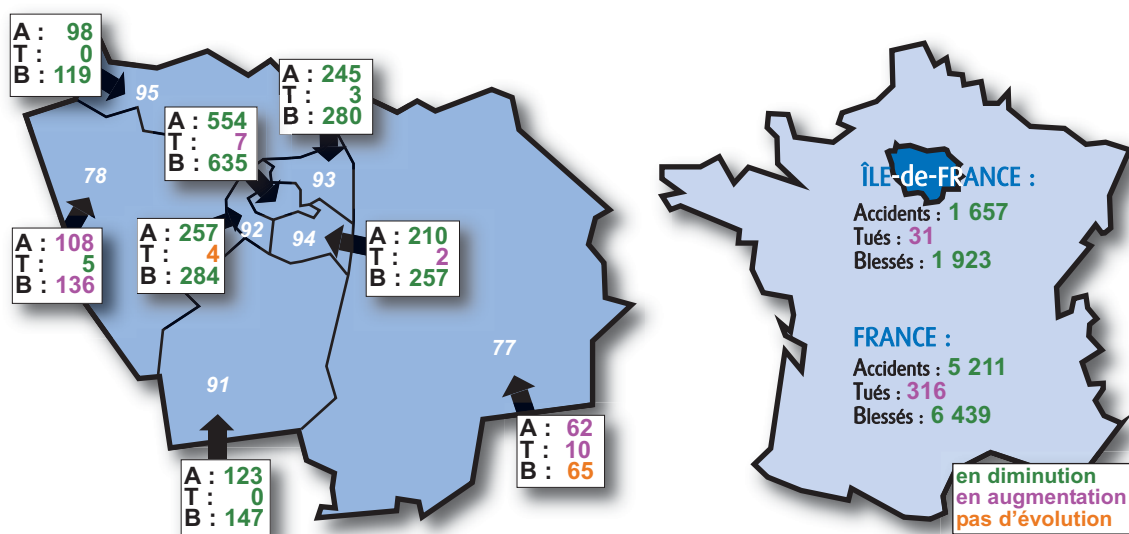


Sécurité Routière

Bulletin mensuel d'information Île-de-France

L'insécurité routière en Île-de-France en septembre 2014

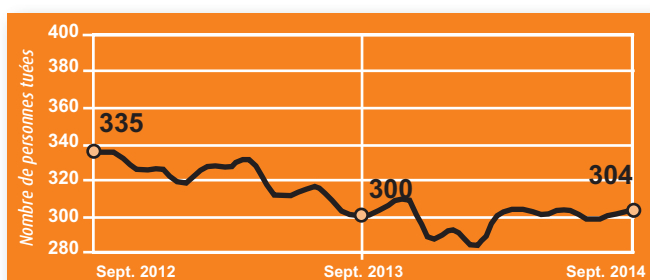


Nota : Les résultats présentés dans ce baromètre reposent sur un système de remontées rapides. Il s'agit de données dites « A,T,B » : Accidents corporels de la circulation, Tués (personnes décédées dans les 30 jours suivant l'accident), Blessés (victimes non décédées). Elles sont fournies par les préfetures de département et les observatoires départementaux de sécurité routière en DDT et DRIEA et sont provisoires.

2014	Janvier	Février	Mars	Avril	Mai	Juin	Juillet	Août	Sept.	Oct.	Nov.	Déc.	Cumul
Accidents	1 577	1 428	1 629	1 572	1 626	1 847	1 485	1 090	1 657				13 912
Tués	28	18	35	29	13	26	31	18	31				230
Blessés	1 807	1 661	1 945	1 848	1 947	2 193	1 760	1 346	1 923				16 430
BH	242	202	285	232	225	271	228	184	253				2 120

2013	Janvier	Février	Mars	Avril	Mai	Juin	Juillet	Août	Sept.	Oct.	Nov.	Déc.	Cumul
Accidents	1 387	1 347	1 250	1 548	1 502	1 778	1 707	1 093	1 825	1 935	1 769	1 598	18 739
Tués	23	27	18	26	17	23	36	16	28	32	26	16	288
Blessés	1 585	1 537	1 461	1 785	1 809	2 081	2 034	1 311	2 081	2 274	2 021	1 863	21 842
BH	189	165	152	210	200	258	293	189	246	258	205	290	2 655

Evolution du cumul sur 12 mois
du nombre de personnes tuées
(Île-de-France)



Direction régionale et interdépartementale de l'Équipement
et de l'Aménagement d'Île-de-France

Baromètre du mois de septembre 2014

Bilan du mois	Accidents corporels	Personnes tuées à 30 jours	Blessés	Dont blessés hospitalisés
Septembre 2014 provisoire	1 657	31	1 923	253
Septembre 2013 définitif	1 825	28	2 081	246
Variation	- 168	+ 3	- 158	+ 7
Évolution régionale	- 9,2 %	+ 10,7 %	- 7,6 %	+ 2,8 %
Évolution nationale	- 5,1 %	+ 1,3 %	- 4,7 %	+ 0,3 %

Le mois de septembre 2014 présente à l'échelle régionale une baisse du nombre d'accidents corporels et de blessés, mais une hausse des tués et des blessés hospitalisés par rapport au mois de septembre 2013. La tendance est la même au niveau national mais en plus mesurée. Seul les départements du 93 et du 95 ont leurs trois indicateurs en baisse ce mois-ci. Les tués piétons sont en hausse de 50,0 %, ceux en véhicules légers de 33,3 %, alors que les tués en deux-roues motorisés diminuent de 13,3 %.

Évolution du cumul annuel ATB 2014/2013

Bilan de l'année	Accidents corporels	Personnes tuées à 30 jours	Blessés	Dont blessés hospitalisés
9 mois 2014 provisoires	13 912	230	16 430	2 120
9 mois 2013 définitif	13 437	214	15 684	1 902
Variation	+ 475	+ 16	+ 746	+ 218
Évolution régionale	+ 3,5 %	+ 7,5 %	+ 4,8 %	+ 11,5 %
Évolution nationale	+ 1,5 %	+ 2,2 %	+ 1,9 %	+ 4,6 %

Les 9 premiers mois de 2014 voient le nombre d'accidents, de tués, de blessés et de blessés hospitalisés augmenter en Île-de-France. Les tendances sont les mêmes au niveau national.

Si l'on compare les 9 premiers mois de 2014 à ceux de 2013, le nombre de tués est en hausse à Paris (+ 35,0 %) et en grande couronne (+ 13,9 %) mais baisse en petite couronne (- 11,1 %).

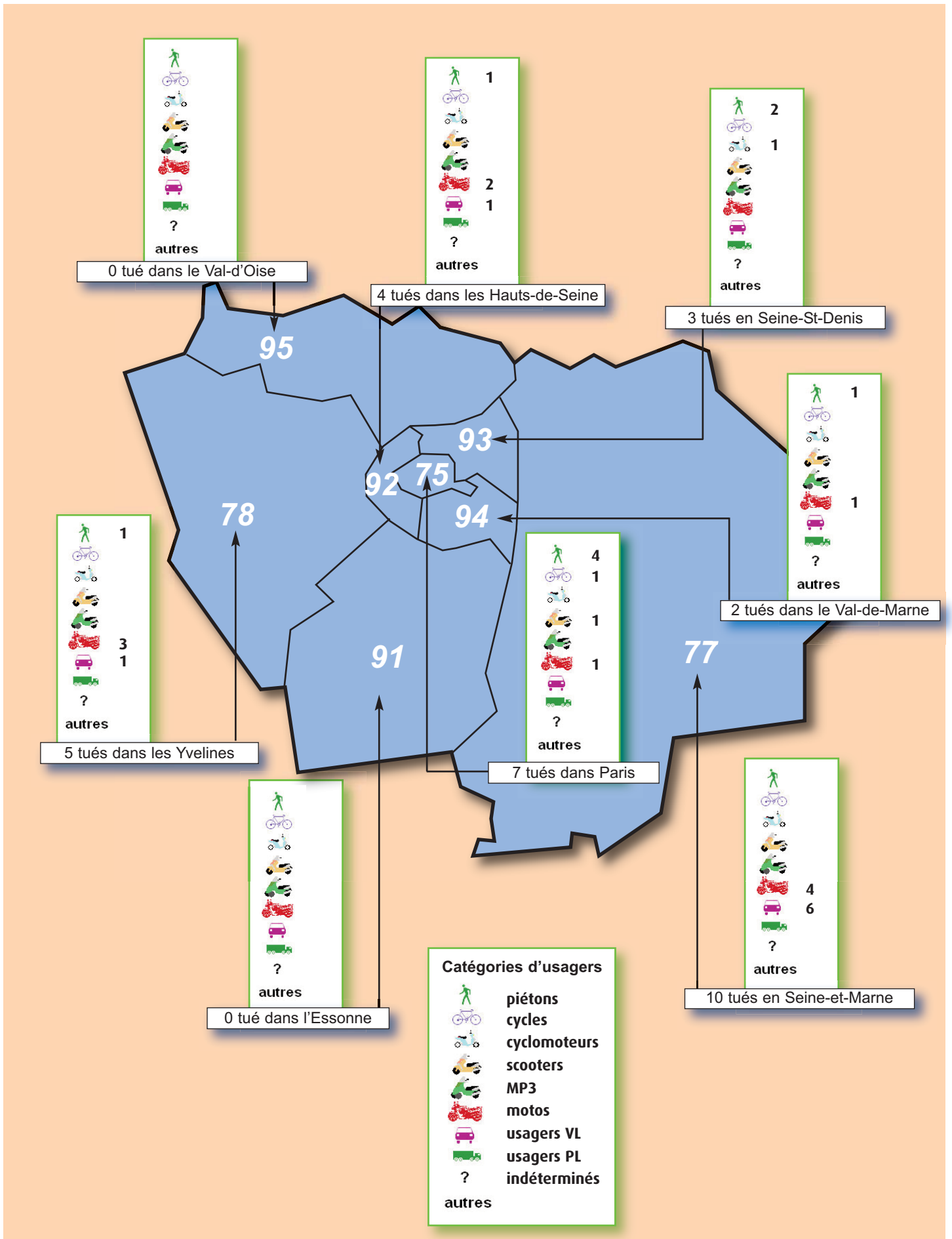
La répartition des tués par mode de transport sur les 9 premiers mois de l'année 2014 est la suivante : 37,8 % en véhicules légers ; 31,3 % en deux-roues motorisés et 24,8 % de piétons.

Évolution du cumul sur les 12 derniers mois

Bilan année glissante	Accidents corporels	Personnes tuées à 30 jours	Blessés	Dont blessés hospitalisés
Oct. 2013 / sept. 2014	19 214	304	22 588	2 873
Oct. 2012 / sept. 2013	18 893	300	21 955	2 604
Variation	+ 321	+ 4	+ 633	+ 269
Évolution régionale	+ 17,0 %	+ 1,3 %	+ 2,9 %	+ 10,3 %

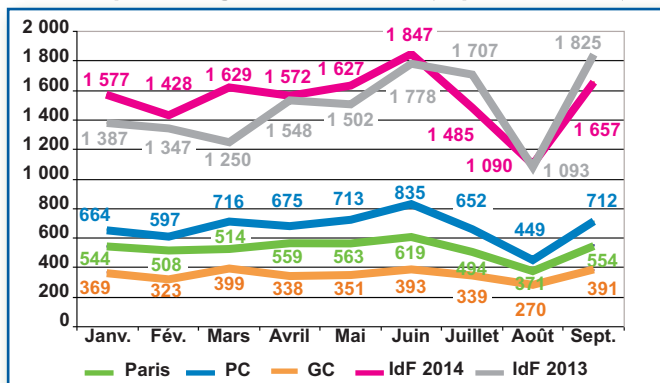
Catégories d'usagers tués dans un accident corporel de la circulation en Île-de-France

(septembre 2014)



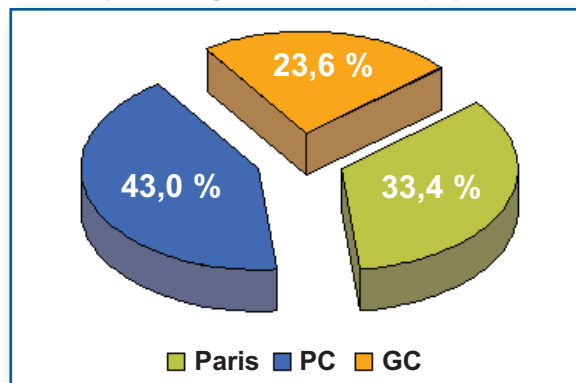
Évolution mensuelle des accidents

Paris, petite et grande couronnes (septembre 2014)



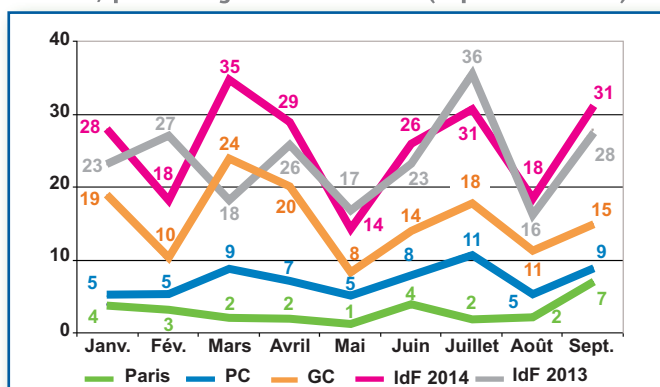
Répartition des accidents

entre Paris, petite et grande couronnes (septembre 2014)



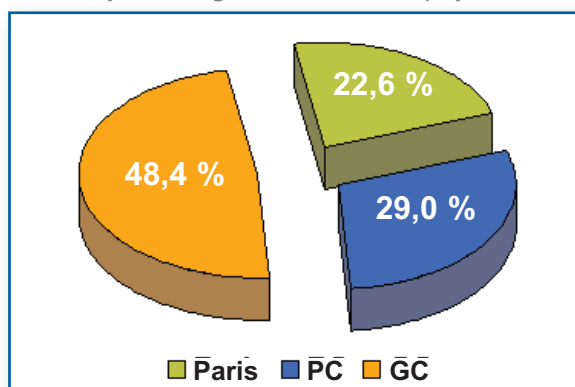
Évolution mensuelle des tués

Paris, petite et grande couronnes (septembre 2014)



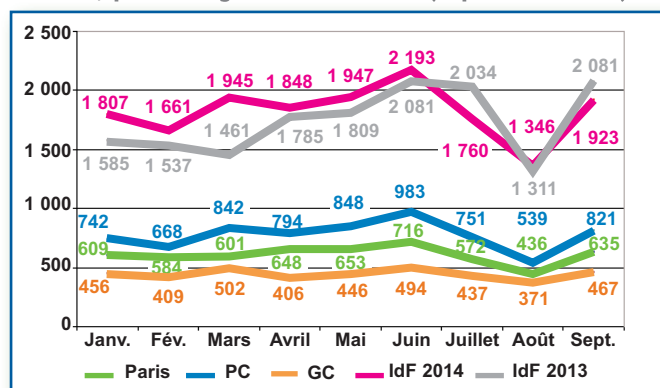
Répartition des tués

entre Paris, petite et grande couronnes (septembre 2014)



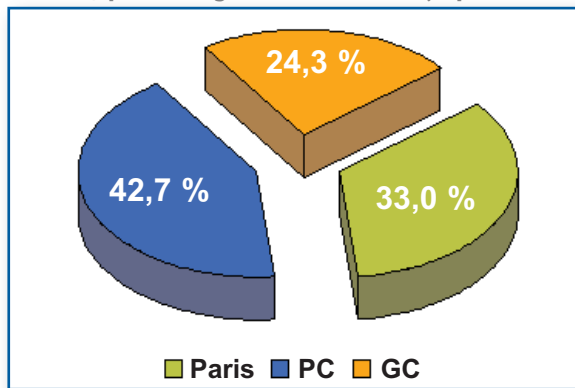
Évolution mensuelle des blessés

Paris, petite et grande couronnes (septembre 2014)



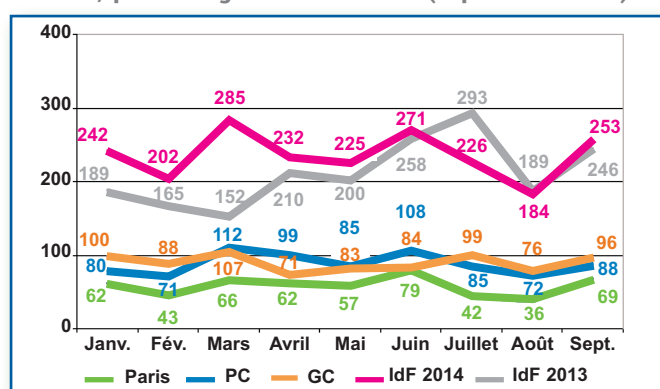
Répartition des blessés

entre Paris, petite et grande couronnes (septembre 2014)



Évolution mensuelle des blessés hospitalisés

Paris, petite et grande couronnes (septembre 2014)



Répartition des blessés hospitalisés

entre Paris, petite et grande couronnes (septembre 2014)

