



PREFECTURE DE LA RÉGION D'ILE-DE-FRANCE

*Direction régionale
de l'environnement
ILE-DE-FRANCE*

*Service de l'hydrologie et des risques naturels
Service de prévision des crues
Service des milieux aquatiques*

Gentilly, le 03/07/2009

Affaire suivie par : Yan LACAZE **et**
(rivières)
Tel. : + 33 1 55 01 28 24
Mél : yan.lacaze@developpement-durable.gouv.fr

Philippe VERJUS
(nappes)
Tel. : + 33 1 55 01 29 24
Mél : philippe.verjus@developpement-durable.gouv.fr

Bulletin de suivi de l'étiage

Quinzaine du 17 juin au 2 juillet 2009

Synthèse :

Grandes rivières :

L'effet du tarissement commence à se faire ressentir sur les grandes rivières. Si aucun seuil n'est cependant atteint, l'ensemble des valeurs débits affichent une baisse notable. Le début du soutien d'étiage par les barrages réservoirs devrait permettre une consolidation de la situation.

Petites rivières :

Cette quinzaine est marquée par une généralisation de la baisse des débits sur l'ensemble du bassin. De nombreuses rivières passent ainsi en deçà du seuil de vigilance.

Nappes :

La vidange des nappes se poursuit après la brève stabilisation de la quinzaine. La situation des nappes est nettement moins favorable qu'en 2008 à la même époque, avec des niveaux inférieurs de 50 cm à 4 m suivant les secteurs. Cette situation est attribuable à la très faible pluviométrie hivernale.

Tendance piézométrique :

Les nappes sont en phase de vidange, il ne faut pas s'attendre à des remontées au cours des prochains mois.

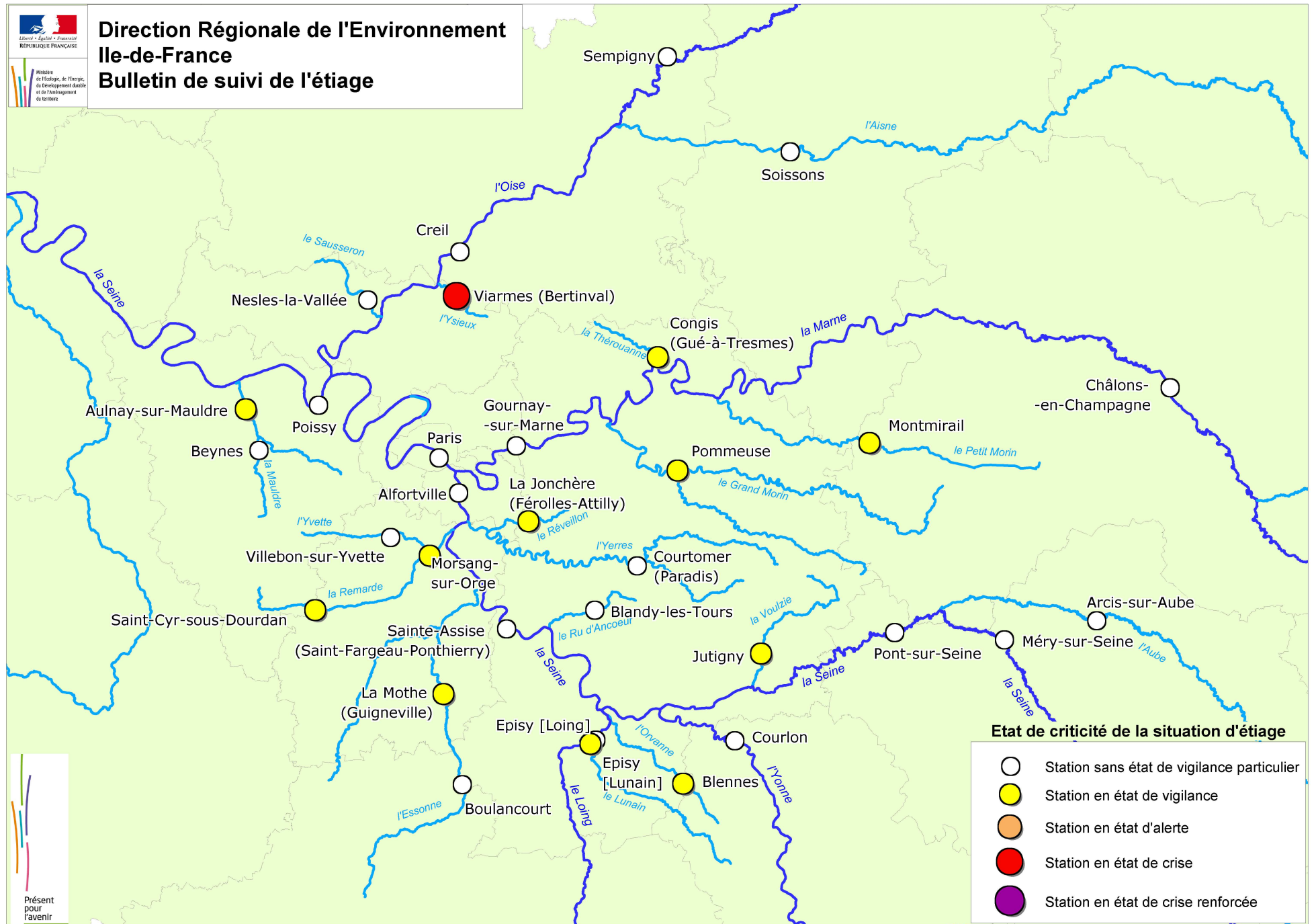
Prochain bulletin le vendredi 17 juillet 2009

L'étiage sur Internet : <http://www.ile-de-france.ecologie.gouv.fr/spip.php?rubrique156>
Données en ligne : <http://www.hydro.eaufrance.fr/index.php>



**Direction Régionale de l'Environnement
Ile-de-France
Bulletin de suivi de l'étiage**

Ministère
de l'Écologie, de l'Énergie,
du Développement durable
et de l'Aménagement
du territoire



Présent
pour
l'avenir

Débits des rivières:

rivière	station	Seuils (m ³ /s)				VCN3(m ³ /s)	Rappel 03/06	Situation 17/06	Indice de fiabilité
		V	A	C	CR				
Grandes rivières, par ordre alphabétique :									
Aisne	Soissons (**)	18	11	7.6	6	30.2 le 30/06/2009			□□□□
Aube	Arcis-sur-Aube (*)	6.3	5	4	3.5	7.2 le 02/07/2009			□□□□
Marne	Châlons-en-Champagne (*)	12	11	9	8	17 le 02/07/2009			□□□□
Marne	Gournay-sur-Marne	32	23	20	17	32 le 02/07/2009			□□□□
Oise	Sempigny (**)	9.4	6.7	5.6	4.6	17 le 02/07/2009			□□□□
Oise	Creil	32	25	20	17	57 le 02/07/2009			□□□□
Seine	Méry-sur-Seine (*)	7.3	5	4	3.5	11.3 le 02/07/2009			□□□□
Seine	Pont-sur-Seine (*)	25	20	17	16	25 le 02/07/2009			□□□□
Seine	Ste-Assise (St-Fargeau)	58	43	37	32	69 le 27/06/2009			□□□□
Seine	Alfortville	64	48	41	36	67 le 25/06/2009			□□□□
Seine	Paris	81	60	51	45	100 le 02/07/2009			□□□□
Seine	Vernon	170	131	113	100	193 le 30/06/2009			□□□□
Yonne	Pont-sur-Yonne	23	16	13	11	48 le 26/06/2009			□□□□
Petites rivières, par ordre alphabétique:							Rappel 17/06	Situation 03/07	
Essonne	La Mothe	2.4	1.8	1.6	1.4	2.3 le 01/07/2009		Vigilance	□□□□
Essonne	Boulancourt (***)	0.48	0.32	0.21	0.14	0.49 le 02/07/2009			□□□□
Grand-Morin	Pommeuse	2.4	2.1	1.9	1.7	2.14 le 02/07/2009	Vigilance	Vigilance	□□□□
Loing	Episy (Loing)	5.3	3.6	3	2.6	7.2 le 02/07/2009			□□□□
Lunain	Episy (Lunain)	0.29	0.17	0.13	0.1	0.23 le 02/07/2009	Vigilance	Vigilance	□□□□
Mauldre	Beynes US	0.43	0.36	0.31	0.27	0.45 le 02/07/2009			□□□□
Mauldre	Aulnay-sur-Mauldre	1.1	0.9	0.78	0.71	1.07 le 02/07/2009		Vigilance	□□□□
Orge	Morsang-sur-Orge	1.6	1.4	1.2	1	1.5 le 02/07/2009		Vigilance	□□□□
Orvanne	Blennes	0.18	0.15	0.12	0.1	0.18 le 20/06/2009	Vigilance	Vigilance	□□□□
Petit-Morin	Montmirail	0.57	0.49	0.42	0.36	0.55 le 02/07/2009		Vigilance	□□□□
Remarde	Saint-Cyr-sous-Dourdan	0.25	0.19	0.17	0.15	0.21 le 02/07/2009		Vigilance	□□□□
Réveillon	La Jonchère	0.037	0.021	0.015	0.012	0.021 le 02/07/2009		Vigilance	□□□□
Ru d'Ancoeur	Blandy-les-Tours	0.011	0.011	0.005	0.005	0.013 le 02/07/2009			□□□□
Sausseron	Nesles-la-Vallée	0.33	0.27	0.24	0.22	0.34 le 25/06/2009			□□□□
Thérouanne	Congis (Gué-à-Tresmes)	0.35	0.26	0.23	0.2	0.30 le 25/06/2009	Alerte	Vigilance	□□□□
Voulzie	Jutigny	1	0.65	0.48	0.32	0.79 le 24/06/2009	Vigilance	Vigilance	□□□□
Yerres	Courtomer (Paradis)	0.034	0.034	0.01	0.01	0.065 le 02/07/2009			□□□□
Ysieux	Bertinval (moulin de)	0.1	0.082	0.07	0.06	0.064 le 01/07/2009	Vigilance	Crise	■ ■ ■ ■ ■
Yvette	Villebon-sur-Yvette	0.42	0.31	0.26	0.22	0.85 le 25/06/2009			□□□□

(*) station gérée par la DIREN Champagne-Ardenne
 (***) station gérée par la DIREN Centre

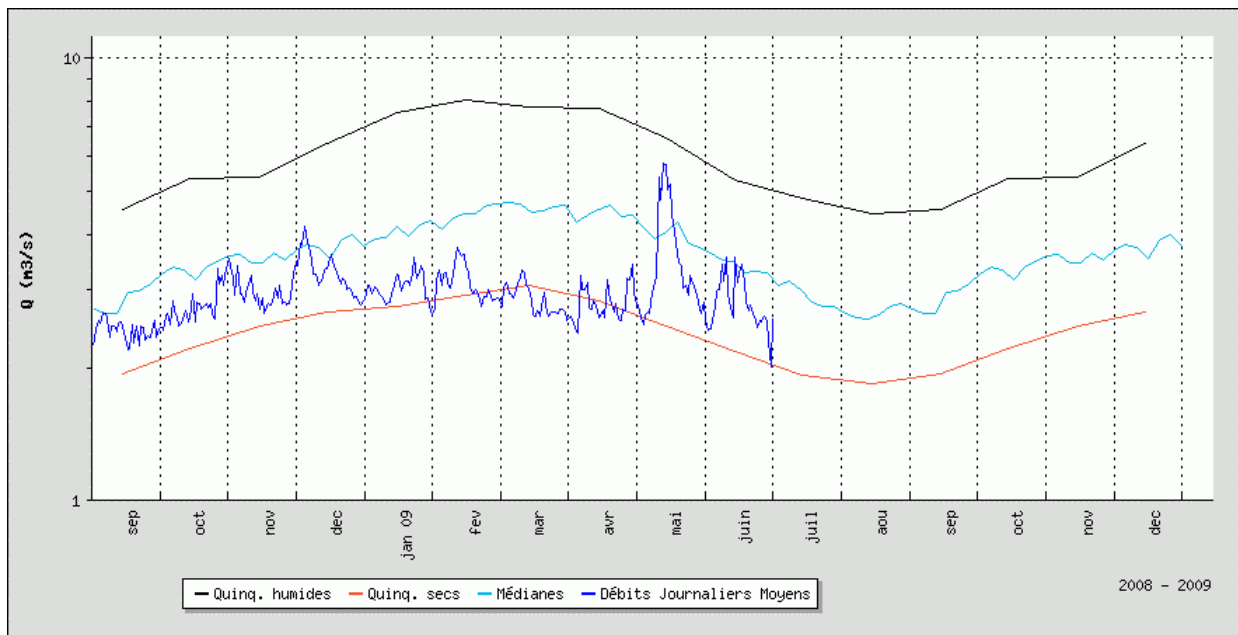
(**) station gérée par la DIREN Picardie

V seuil de vigilance
A seuil d'alerte
C seuil de crise
CR seuil de crise renforcée

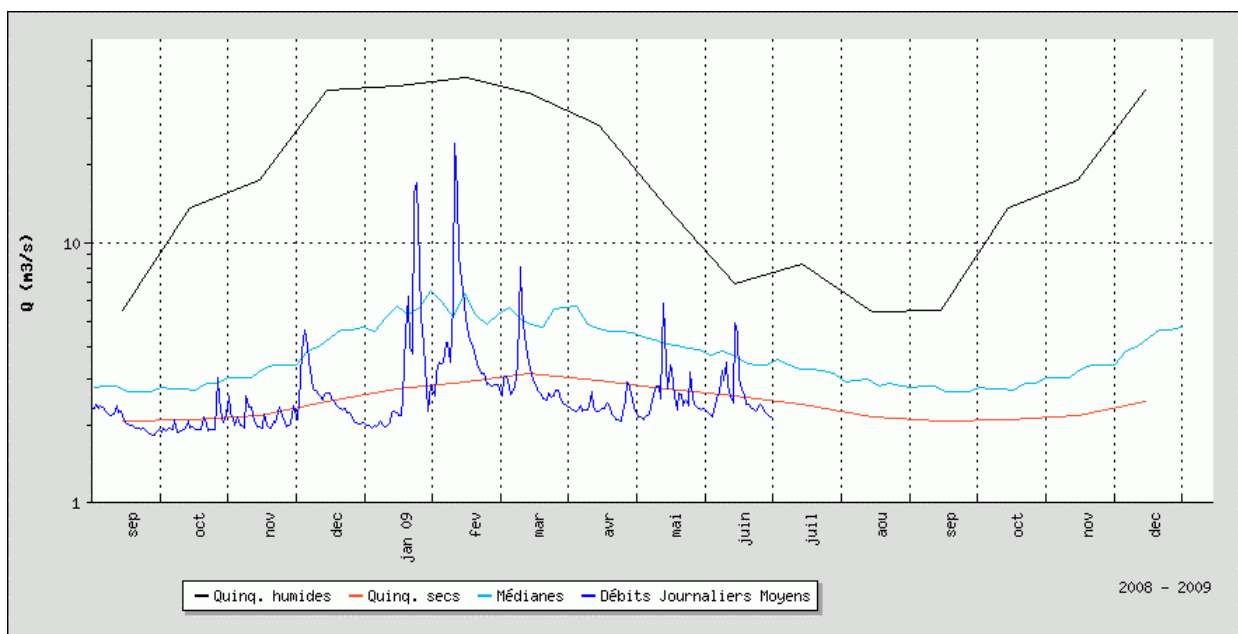
VCN3: débit moyen sur trois jours consécutifs, le plus faible de la quinzaine

Les débits moyens journaliers sont disponibles sur la banque hydro: <http://www.hydro.eaufrance.fr>

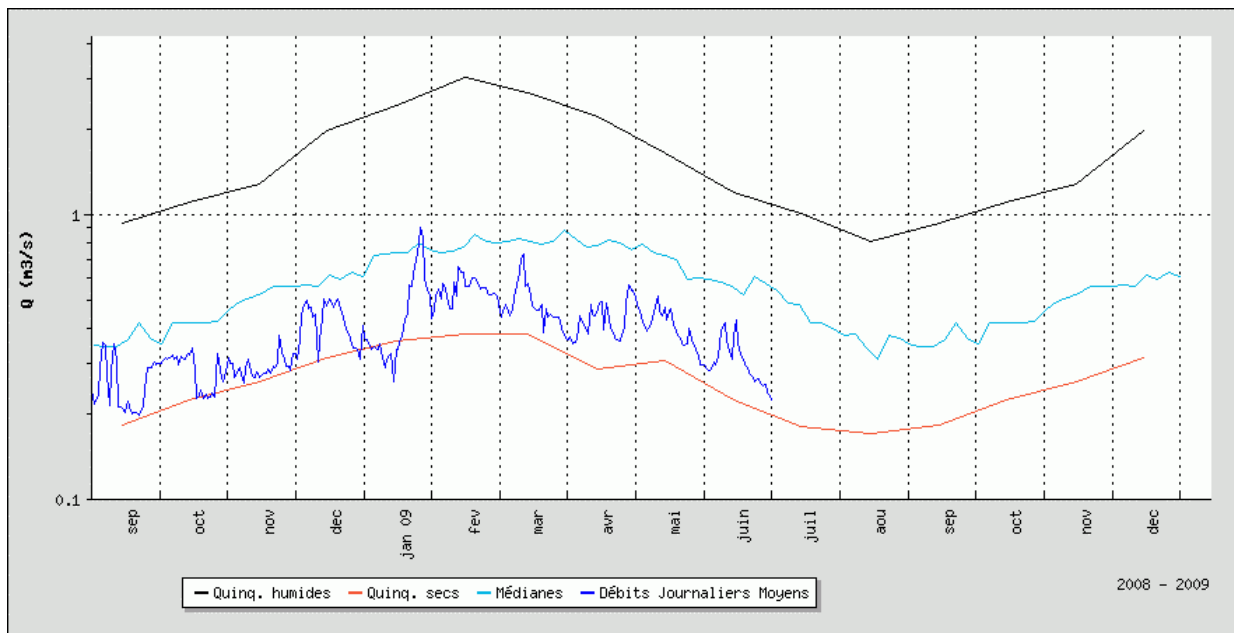
L'Essonne à Guigneville (La Mothe) : Bien qu'assez lent sur l'Essonne, le tarissement conduit à un passage en vigilance.



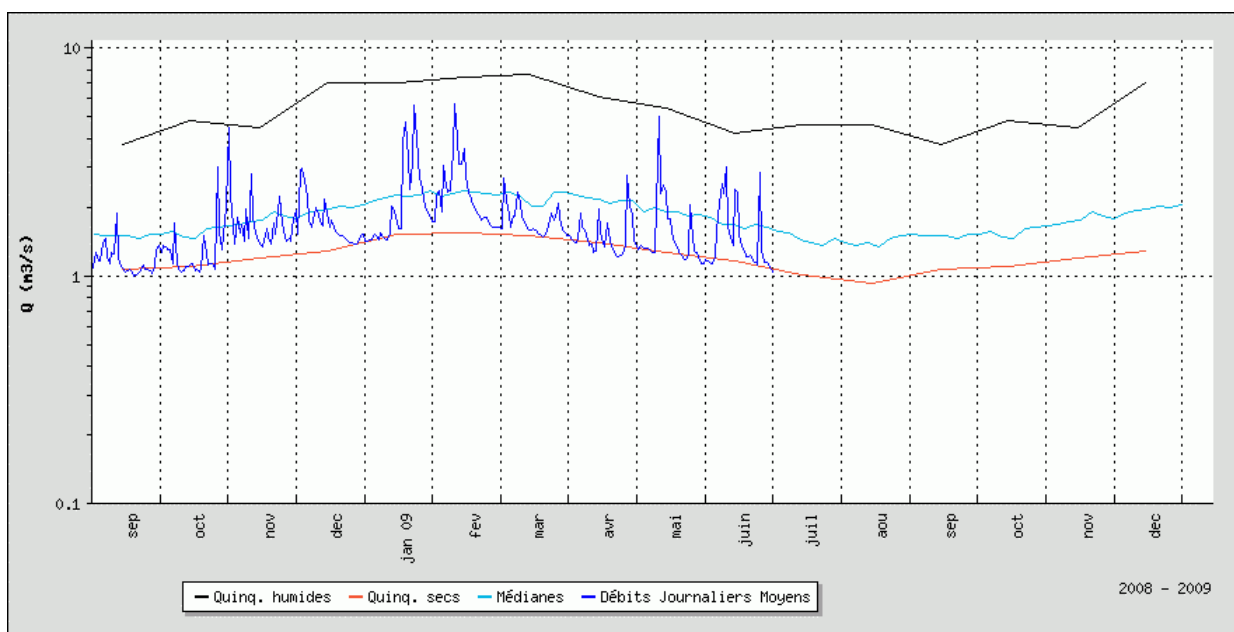
Le Grand Morin à Pommeuse : L'état de vigilance se maintient.



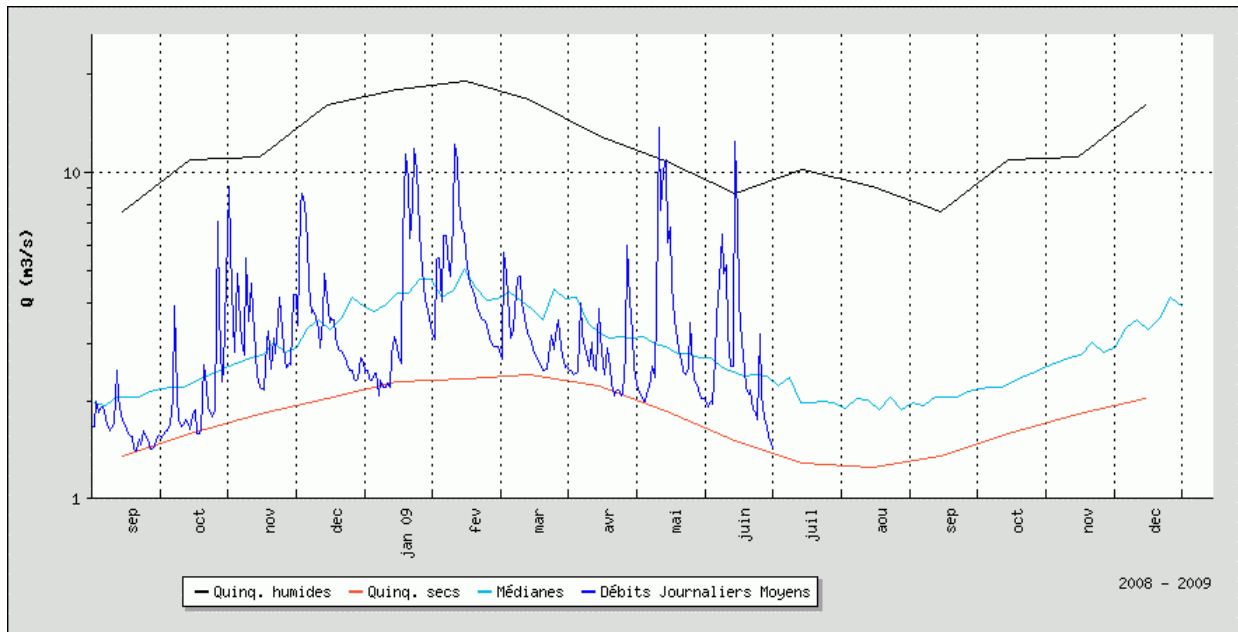
Le Lunain à Episy : atteinte la quinzaine précédente, la vigilance se poursuit.



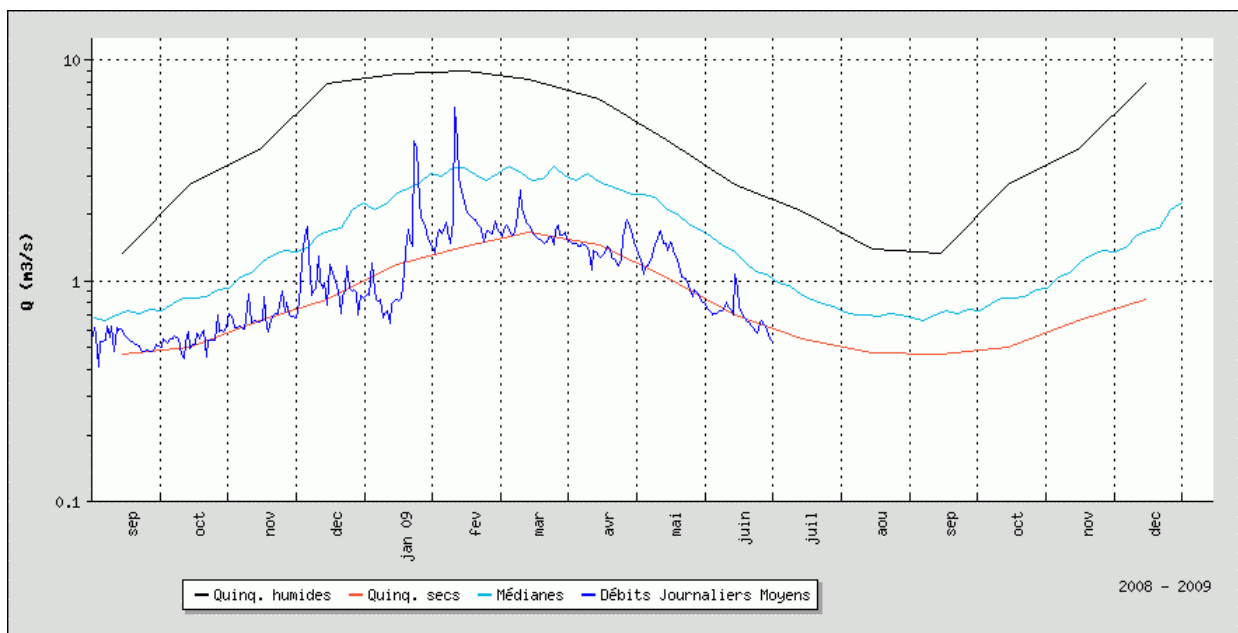
La Mauldre à Aulnay-sur-Mauldre : le seuil de vigilance est franchi cette quinzaine



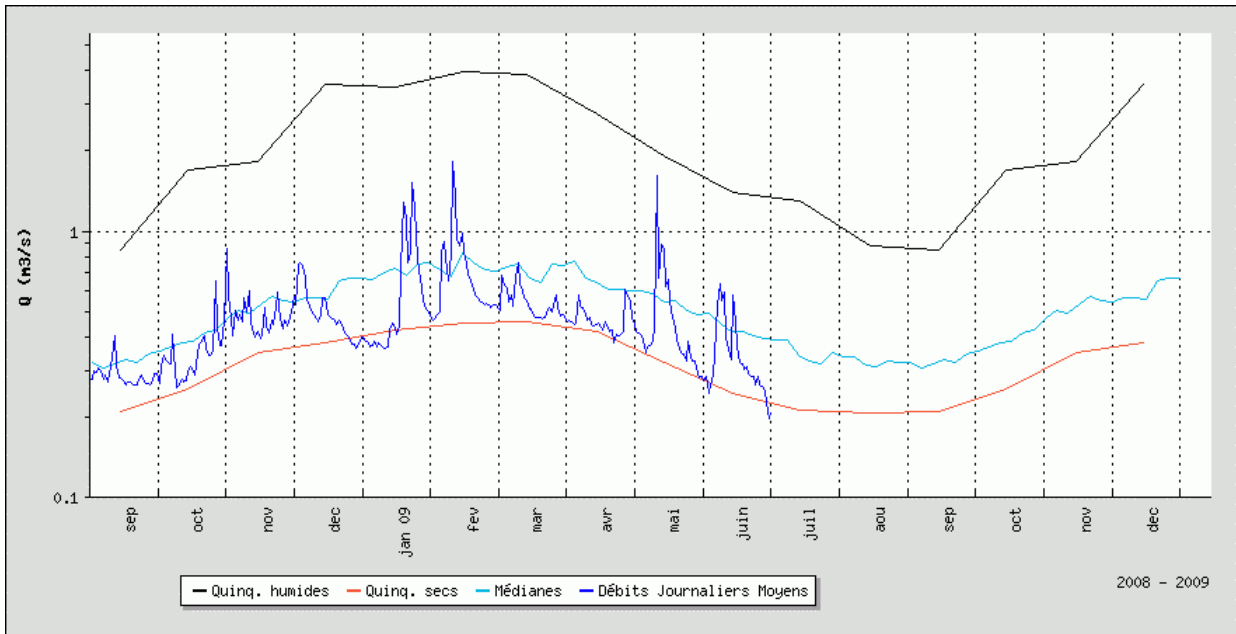
L'Orge à Morsang-sur-Orge : A l'image des petites rivières du bassin de la Seine, l'Orge continue son tarissement et passe en vigilance.



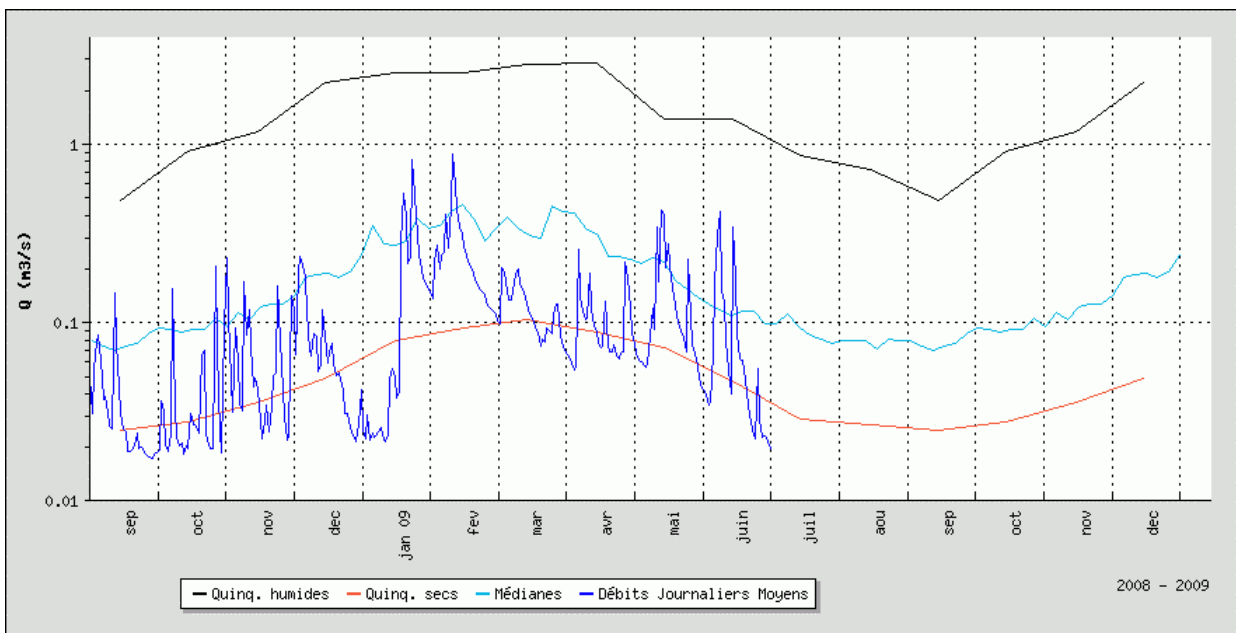
Le Petit Morin à Montmirail : le débit passe sous le seuil de vigilance



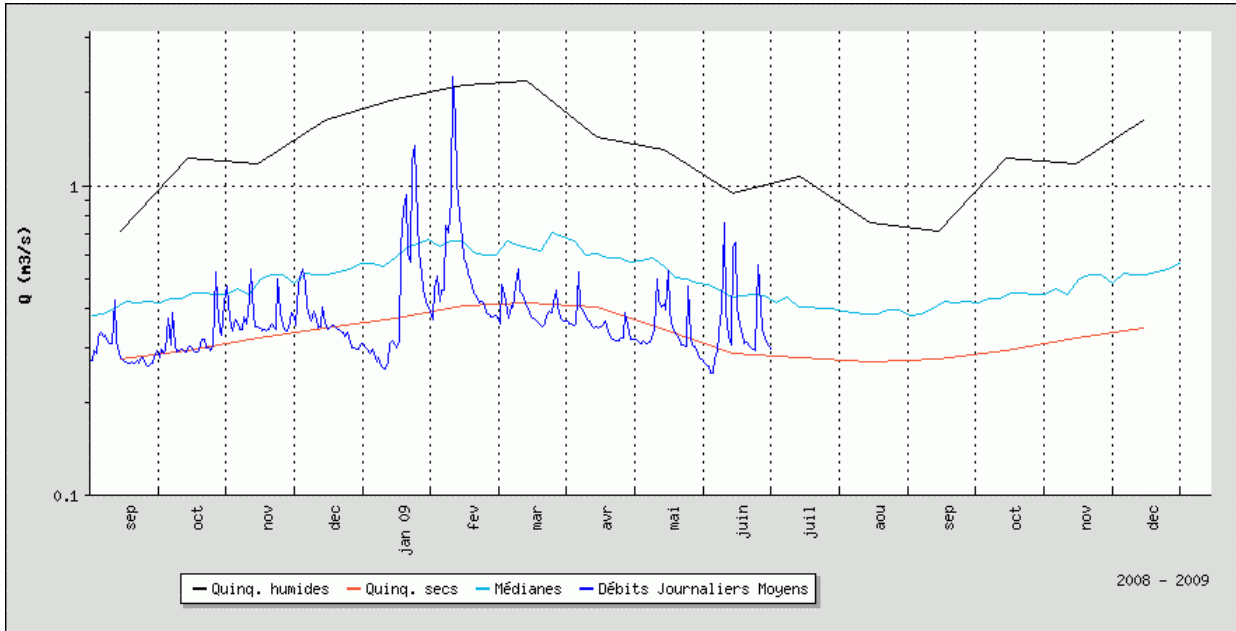
La Remarde à Saint-Cyr : la vigilance est atteinte



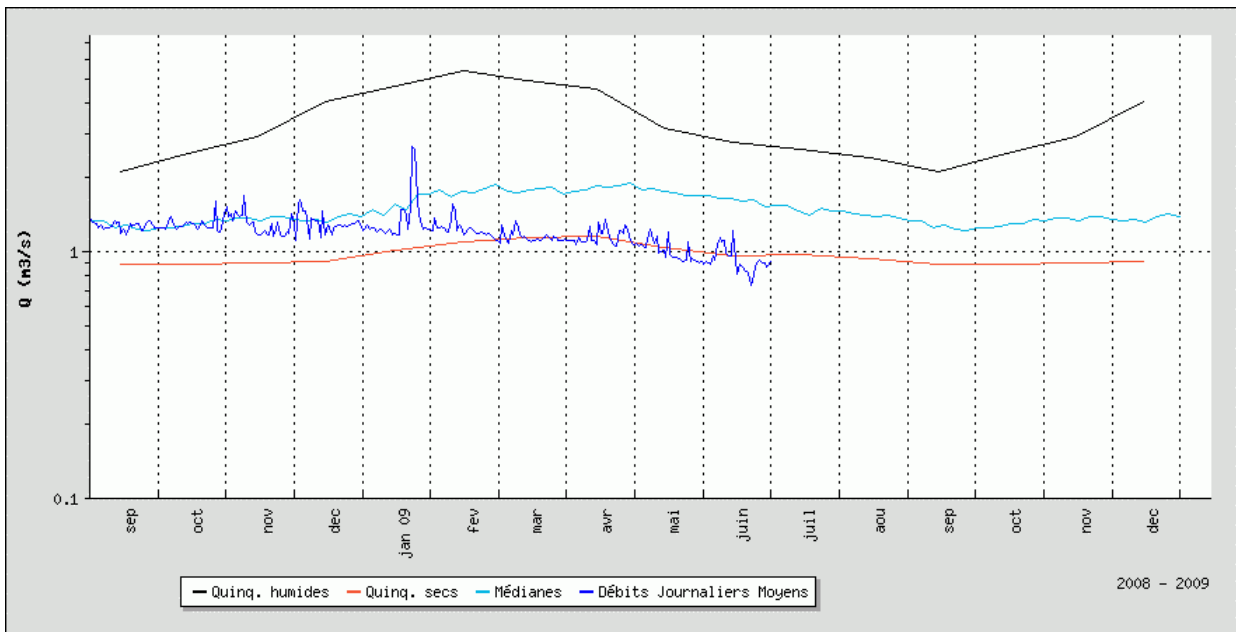
Le Reveillon à la Jonchère : le débit d'étiage passe sous le seuil de vigilance



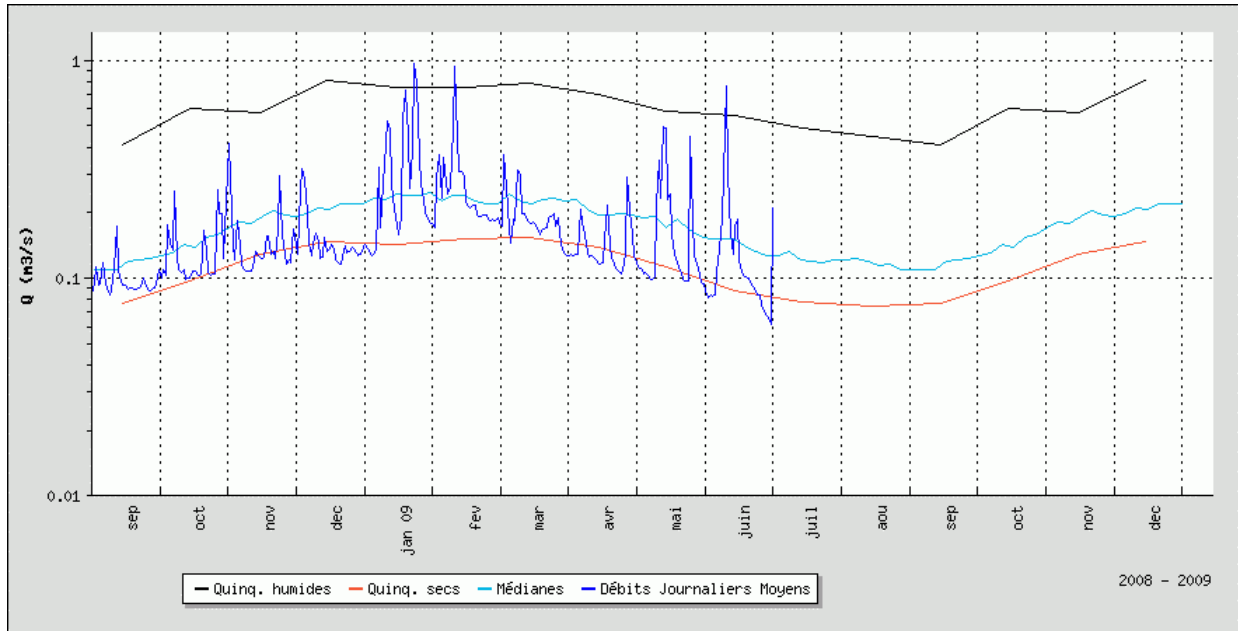
La Therouanne à Congis : une très sensible amélioration permet de passer l'alerte à la vigilance, mais la situation reste fragile.



La Voulzie à Jutigny : la vigilance se maintient sur la Voulzie.

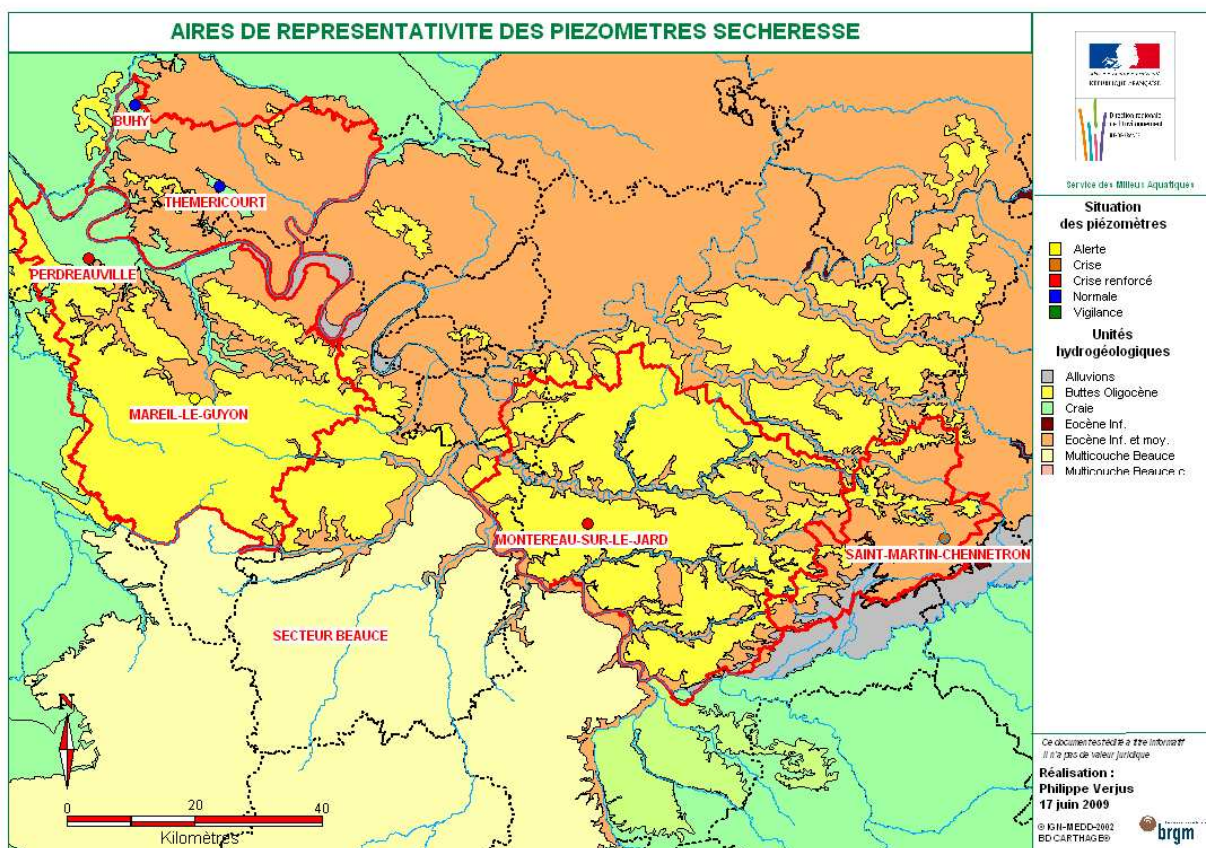


L'Ysieux à Viarmes (Bertinval) : la baisse marquée du débit de base fait franchir le seuil de crise.

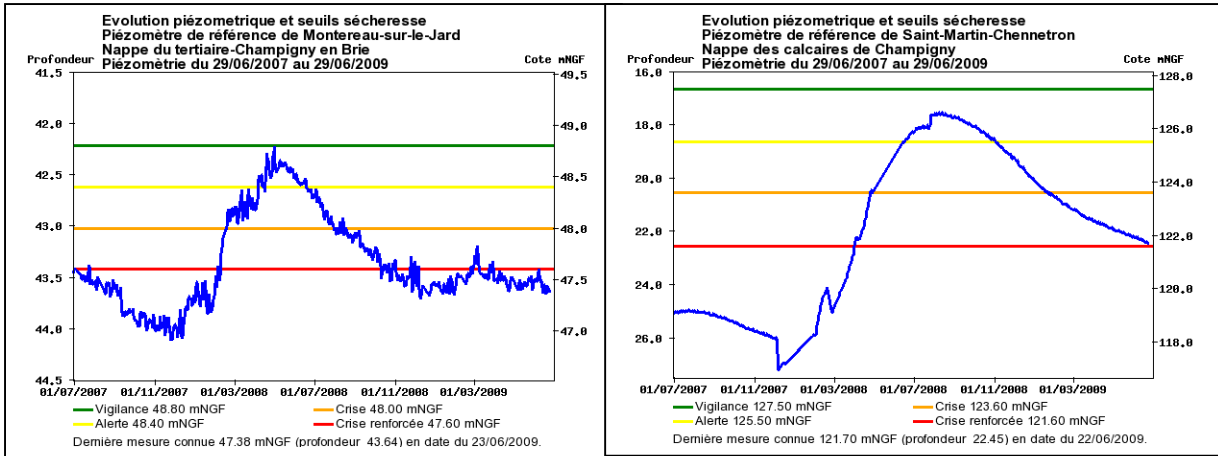


Situation des nappes

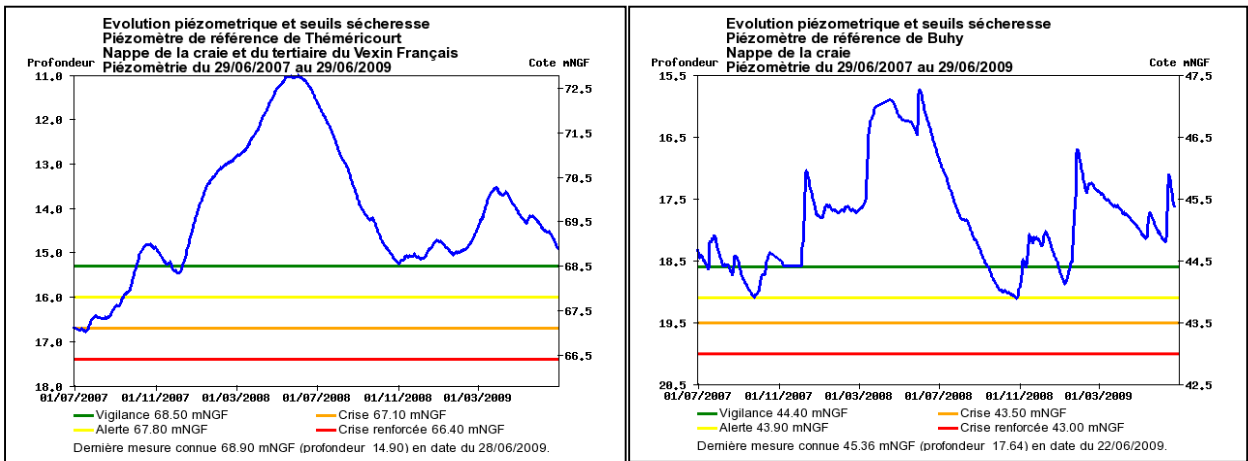
Piézomètre de référence	Situation par rapport aux seuils définis dans les arrêtés sécheresse
Buhy (nappe de la craie du Vexin Français)	Normale
Mareil le Guyon (nappe du tertiaire du Mantois à l'Hurepoix)	Alerte
Montereau-sur-le-Jard (nappe du Champigny en Brie)	Crise Renforcée
Perdreauville (nappe de la craie du Mantois)	Crise Renforcée <i>(niveau en cours de vérification manuelle)</i>
Saint Martin Chenetron (nappe du Champigny en Brie)	Crise
Théméricourt (nappe de la craie du Vexin Français)	Normale



La nappe du Champigny en Brie: piézomètres de Montereau-sur-le-Jard (77) et Saint Martin Chenetron



Les nappes du Vexin Français: piézomètres de Théméricourt (95) et Buhly (95)



Les nappes du Mantois à l'Hurepoix : piézomètres de Mareil-le-Guyon (78) et Perdreauville (78)

