



PREFECTURE DE LA RÉGION D'ILE-DE-FRANCE

*Direction régionale et interdépartementale
de l'Environnement et de l'Energie d'Ile-de-France*

Service prévention des risques et des nuisances

Paris, le 05/11/2013

Service eau et sous-sol

Affaire suivie par : Julien DIRIBARNE et Julie SOLIGNAC
(rivières)
Tel. : + 33 1 71 28 46 29
Mél : julien.diribarne@developpement-durable.gouv.fr
lucie.solignac@developpement-durable.gouv.fr

Philippe VERJUS
(nappes)
Tel. : + 33 1 71 28 47 09
Mél : philippe.verjus@developpement-durable.gouv.fr

Bulletin de suivi de l'étiage

Du 21 octobre au 4 novembre 2013

Synthèse :

Les débits des cours d'eau d'Ile-de-France de cette quinzaine sont en hausse par rapport à ceux de la quinzaine précédente. L'ensemble des stations des cours d'eau de la région Ile-de-France est repassé au-dessus du premier seuil de vigilance.

La tendance actuelle en rivières devrait se poursuivre pour les prochains jours.

Le niveau des nappes devrait se stabiliser, voire remonter au cours de la prochaine quinzaine.

Pour la fin de l'année 2013, le bulletin du suivi des étiages ne sera plus diffusé, sauf si la situation l'exigeait. Le suivi des niveaux des nappes par rapport aux seuils des arrêtés préfectoraux sera effectué dans les bulletins hydrologiques mensuels.

Grandes rivières :

Les niveaux des grandes rivières sont en hausse durant la quinzaine. Ils se maintiennent tous largement au-dessus du premier seuil de vigilance.

Petites rivières :

Suite aux précipitations de la quinzaine, les débits de l'ensemble des petits cours d'eau ont augmenté. Toutes les stations repassent au-dessus du premier seuil de vigilance.

Situation des nappes :

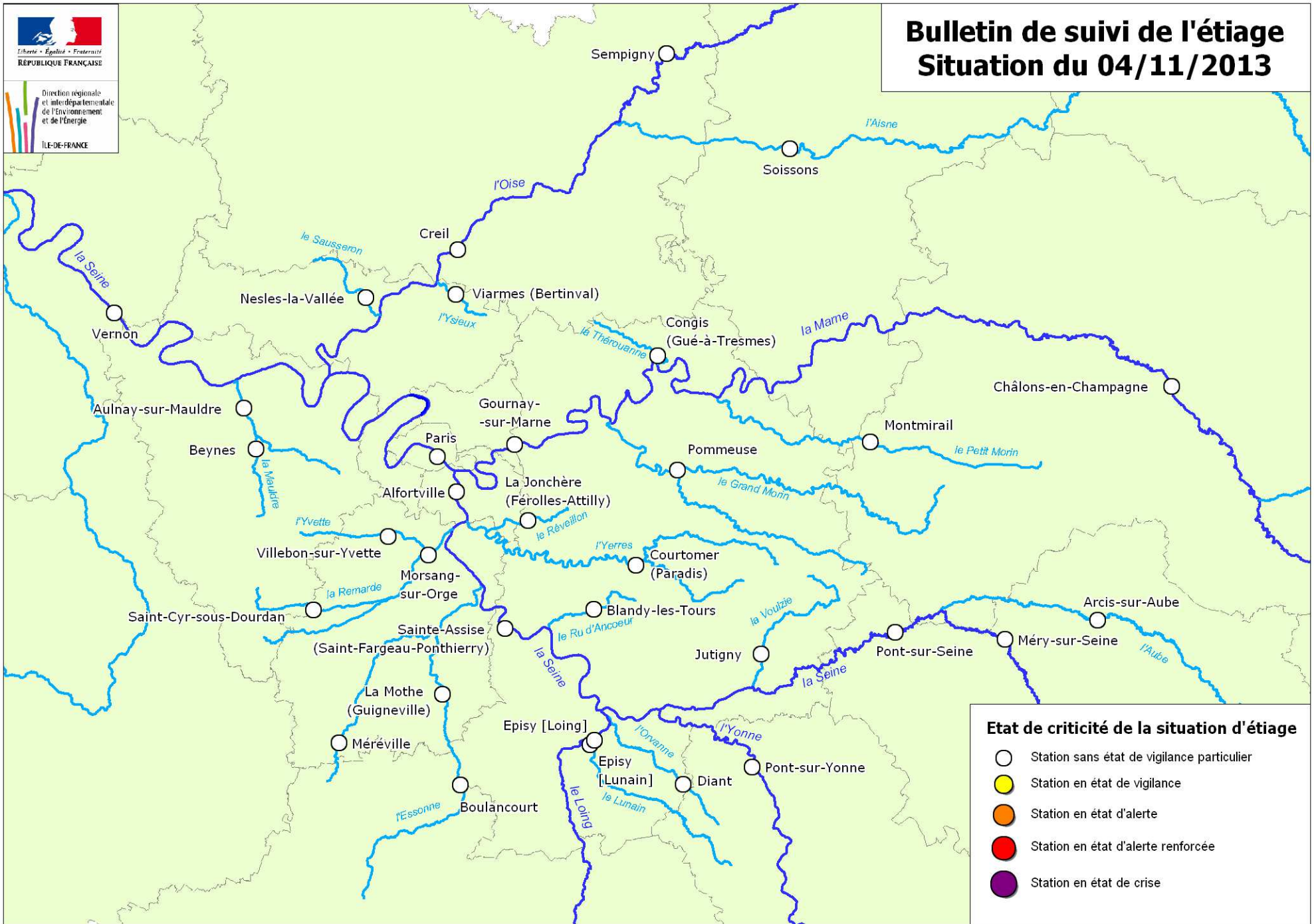
Les niveaux de la plupart des nappes sont au-dessus des seuils de vigilance. La nappe de la craie du Vexin à Buhy remonte en situation d'alerte mais la nappe de la craie du Mantois demeure sous le seuil de crise à Perdreauville.

L'étiage sur Internet : http://www.driee.ile-de-france.developpement-durable.gouv.fr/spip.php?page=rubrique&id_rubrique=142
Données en ligne : <http://www.hydro.eaufrance.fr/index.php>








Direction régionale
et interdépartementale
de l'Environnement
et de l'énergie
IÎLE-DE-FRANCE

Bulletin de suivi de l'étiage Situation du 04/11/2013



Etat de criticité de la situation d'étiage

-  Station sans état de vigilance particulier
-  Station en état de vigilance
-  Station en état d'alerte
-  Station en état d'alerte renforcée
-  Station en état de crise

Débits des rivières :

Rivière	Station	Seuils (m3/s)				VCN3 (m³/s)	Situation 21/10	Situation 04/11	Indice de fiabilité
		V	A	AR	C				
Grandes rivières :									
Aisne	Soissons ^(**)	18	11	7.6	6	39 le 23/10/2013			
Aube	Arcis-sur-Aube ^(*)	6.3	5	4	3.5	105.2 le 27/10/2013			
Marne	Châlons-en-Champagne ^(*)	12	11	9	8	218 le 27/10/2013			
Marne	Gournay-sur-Marne	32	23	20	17	157 le 24/10/2013			
Oise	Sempigny ^(**)	9.4	6.7	5.6	4.6	16 le 21/10/2013			
Oise	Creil	32	25	20	17	66 le 23/10/2013			
Seine	Méry-sur-Seine ^(*)	7.3	5	4	3.5	104.2 le 27/10/2013			
Seine	Pont-sur-Seine ^(*)	25	20	17	16	177 le 27/10/2013			
Seine	Ste-Assise (St-Fargeau)	58	43	37	32	307 le 21/10/2013			
Seine	Alfortville	64	48	41	36	325 le 21/10/2013			
Seine	Paris	81	60	51	45	465 le 21/10/2013			
Seine	Vernon	170	131	113	100	585 le 22/10/2013			
Yonne	Pont-sur-Yonne	23	16	13	11	134 le 21/10/2013			
Petites rivières :							Situation 21/10	Situation 04/11	
Juine	Mereville ^(***)	0.58	0.58	0.52	0.52	0.88 le 21/10/2013			
Essonne	La Mothe	2.4	1.8	1.6	1.5	3.6 le 24/10/2013			
Essonne	Boulancourt ^(***)	0.32	0.32	0.20	0.20	1.59 le 24/10/2013			
Grand Morin	Pommeuse	2.4	2.1	1.9	1.7	2.5 le 24/10/2013	Vigilance		
Loing	Episy (Loing)	5.3	3.6	3.0	2.6	25.5 le 22/10/2013			
Lunain	Episy (Lunain)	0.29	0.17	0.13	0.10	0.77 le 23/10/2013			
Mauldre	Beynes US	0.43	0.36	0.31	0.27	0.58 le 26/10/2013			
Mauldre	Aulnay-sur-Mauldre	1.10	0.90	0.78	0.71	1.24 le 26/10/2013			
Orge	Morsang-sur-Orge	1.6	1.4	1.2	1.0	2.2 le 25/10/2013			
Orvanne	Diant	0.27	0.23	0.18	0.15	0.52 le 01/11/2013			
Petit Morin	Montmirail	0.57	0.49	0.42	0.36	0.76 le 22/10/2013			
Rémarde	Saint-Cyr-sous-Dourdan	0.25	0.19	0.17	0.15	0.3 le 24/10/2013			
Réveillon	La Jonchère	0.037	0.021	0.015	0.012	0.047 le 24/10/2013	Alerte		
Ru d'Ancoeur	Blandy-les-Tours	0.011	0.011	0.005	0.005	0.052 le 23/10/2013			
Sausseron	Nesles-la-Vallée	0.33	0.27	0.24	0.22	0.34 le 24/10/2013	Vigilance		
Thérouanne	Congis (Gué-à-Tresmes)	0.35	0.26	0.23	0.20	0.38 le 01/11/2013			
Voulzie	Jutigny	1.00	0.65	0.48	0.32	1.73 le 21/10/2013			
Yerres	Courtomer (Paradis)	0.034	0.034	0.010	0.010	0.137 le 22/10/2013			
Ysieux	Bertinval (moulin de)	0.100	0.082	0.070	0.060	0.108 le 25/10/2013	Vigilance		
Yvette	Villebon-sur-Yvette	0.42	0.31	0.26	0.22	0.79 le 25/10/2013			

(*) station gérée par la DREAL Champagne-Ardenne

(**) station gérée par la DREAL Picardie

(***) station gérée par la DREAL Centre

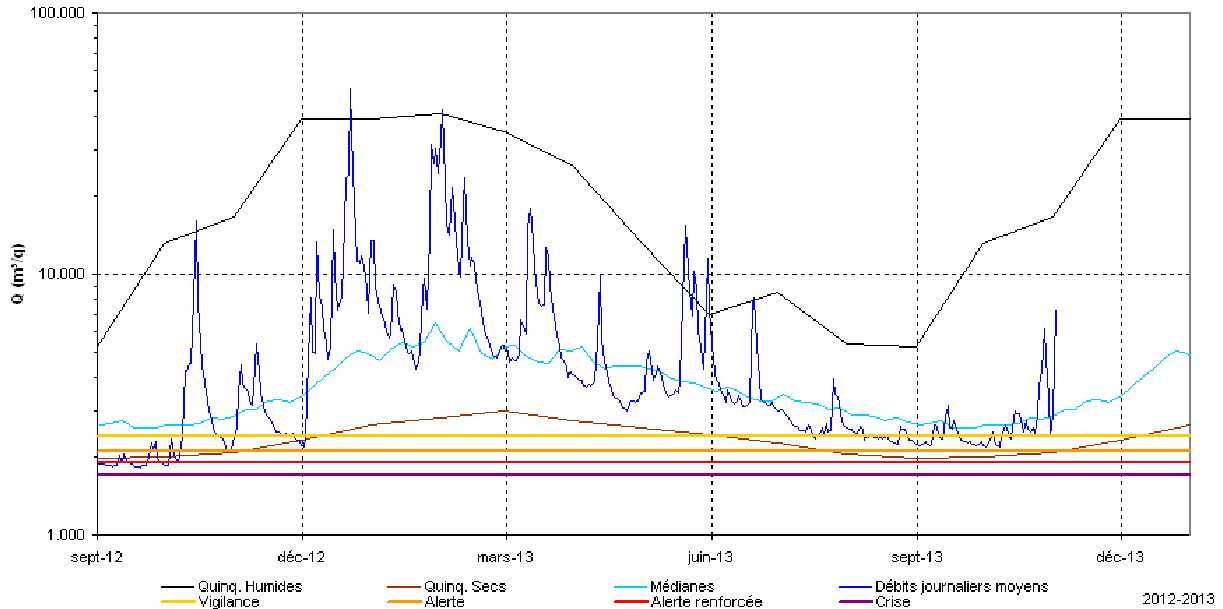
V seuil de vigilance
A seuil d'alerte
AR seuil d'alerte renforcée
CR seuil de crise

VCN3: débit moyen sur trois jours consécutifs, le plus faible de la quinzaine

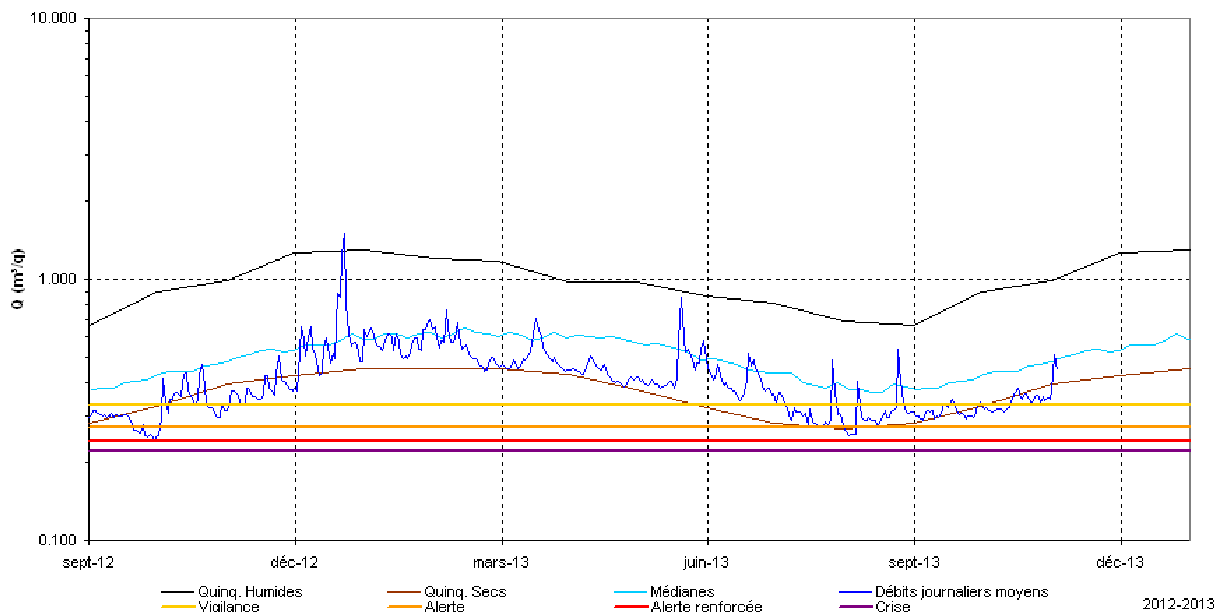
Les débits moyens journaliers sont disponibles sur la banque hydro : <http://www.hydro.eaufrance.fr>

Evolution des débits journaliers depuis septembre 2012 pour quelques stations représentatives

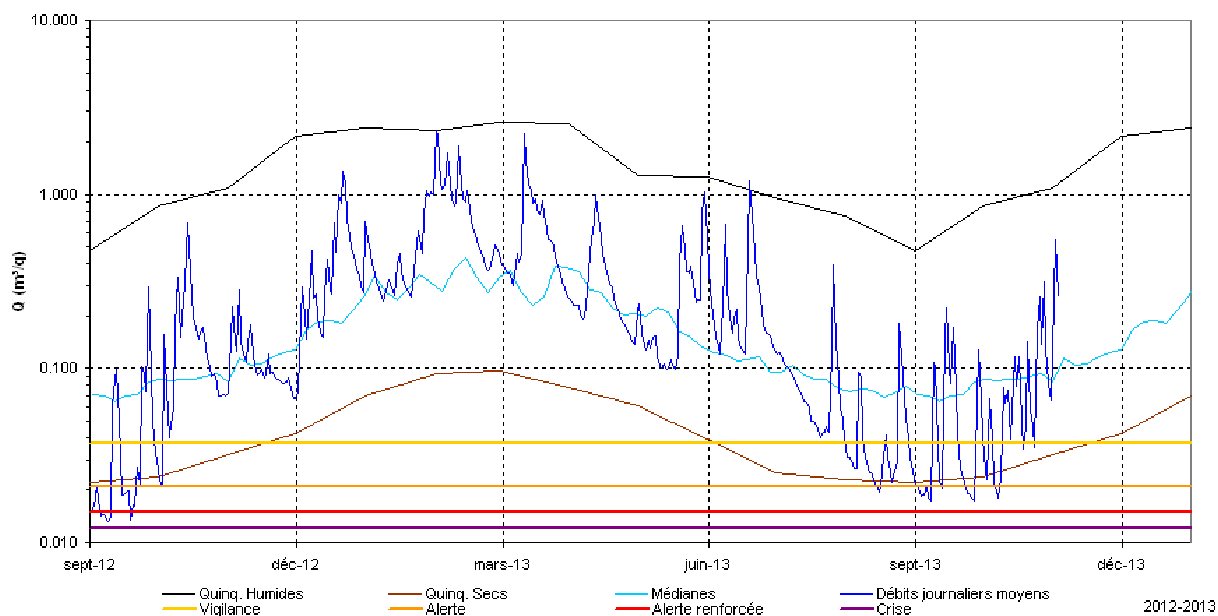
Le Grand Morin à Pommeuse : Le VCN3 du Grand Morin repasse au-dessus du seuil de vigilance. Le débit de base reste assez proche du premier seuil mais devrait continuer d'augmenter avec les précipitations annoncées.



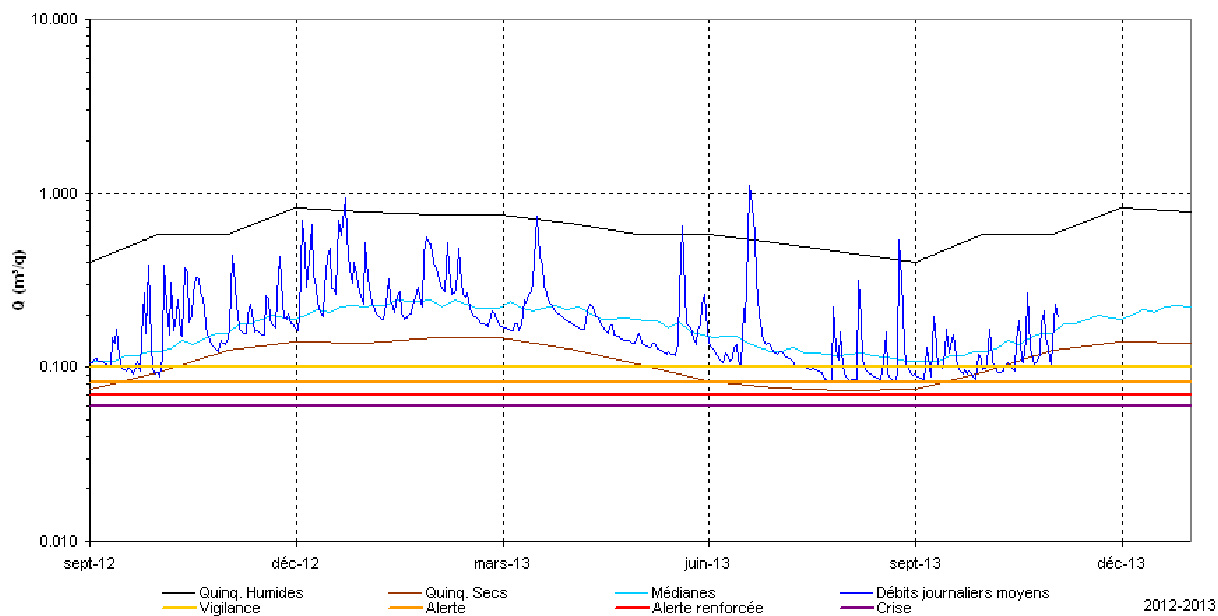
Le Sausseron à Nesles-la-Vallée : Le VCN3 du Sausseron repasse au-dessus du seuil de vigilance. Le débit de base devrait encore augmenter avec les précipitations annoncées.



Le Réveillon à La Jonchère : Le VCN3 du Réveillon est actuellement assez largement au-dessus du seuil de vigilance.



L'Ysieux à Bertinval : Le VCN3 de l'Ysieux repasse au-dessus du seuil de vigilance. Le débit de base reste assez proche du premier seuil mais devrait continuer d'augmenter avec les précipitations annoncées.



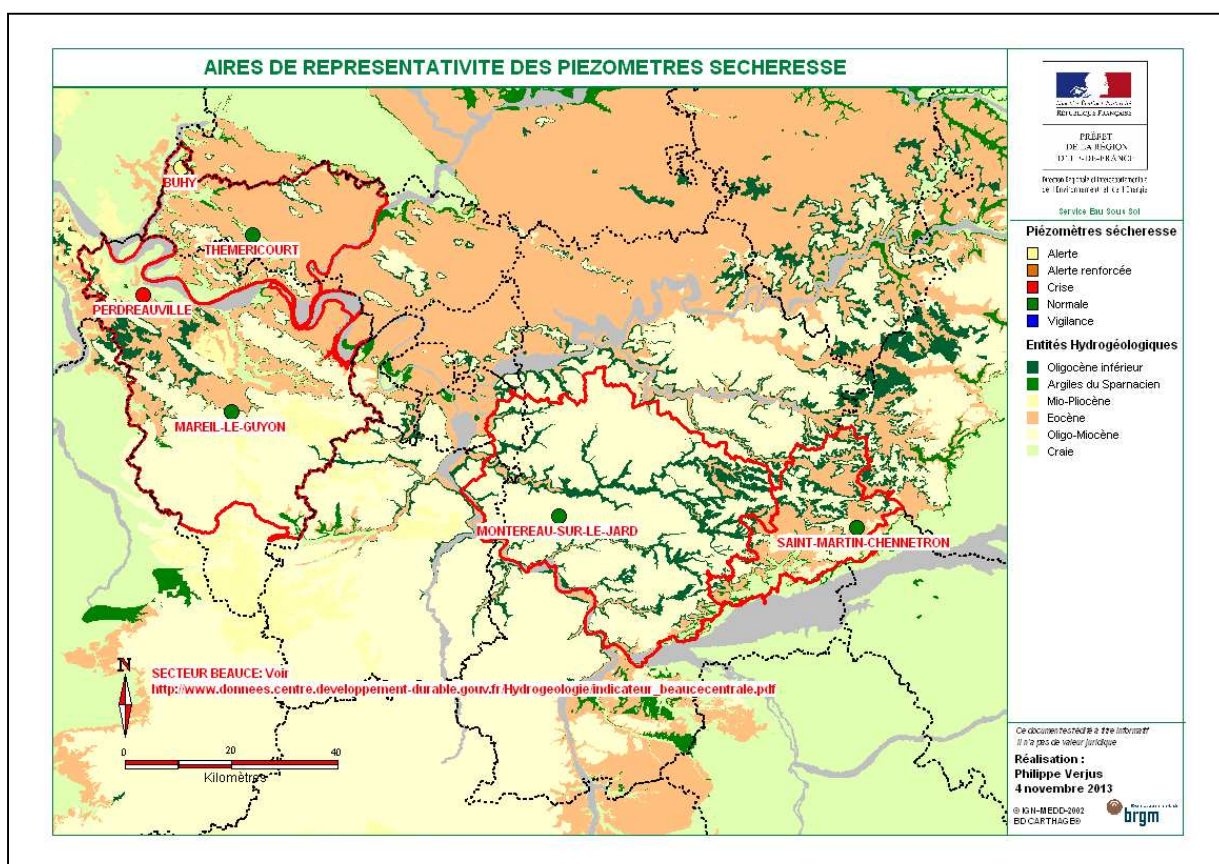
Situation des nappes

Les niveaux de la plupart des nappes sont au-dessus des seuils de vigilance. La nappe de la craie du Vexin à Buhy remonte en situation d'alerte mais la nappe de la craie du Mantois demeure sous le seuil de crise à Perdreauville.

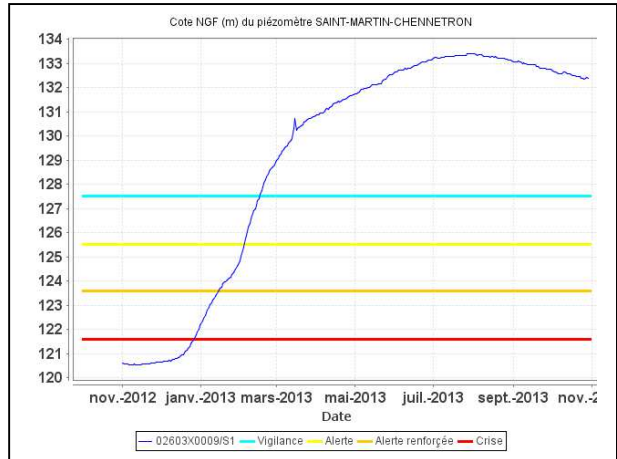
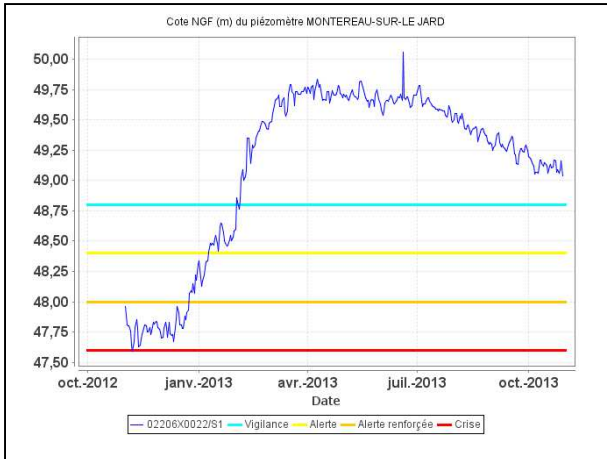
Tendance piézométrique

La moitié environ des piézomètres indicateurs devrait remonter progressivement au cours de la prochaine quinzaine.

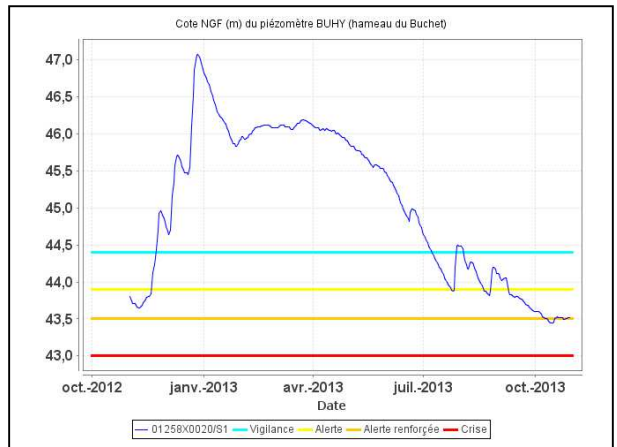
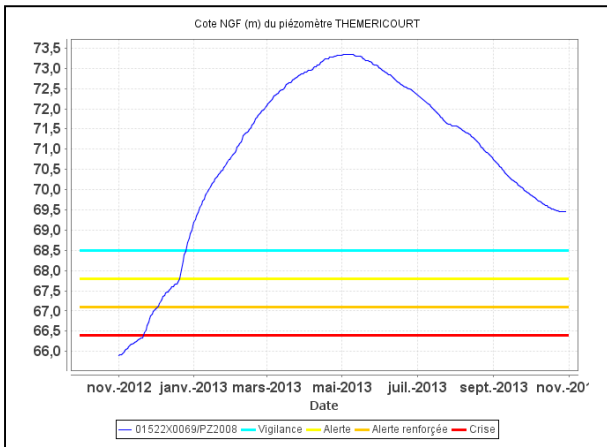
Piézomètre de référence	Situation par rapport aux seuils définis dans les arrêtés sécheresse
Buhy (nappe de la craie du Vexin Français)	Alerte
Mareil le Guyon (nappe du tertiaire du Mantois à l'Hurepoix)	Normale
Montereau-sur-le-Jard (nappe du Champigny en Brie)	Normale
Perdreauville (nappe de la craie du Mantois)	Crise
Saint Martin Chenetron (nappe du Champigny en Brie)	Normale
Théméricourt (nappe de la craie du Vexin Français)	Normale



La nappe du Champigny en Brie : piézomètres de Montereau-sur-le-Jard (77) et Saint Martin Chennetron (77)



Les nappes du Vexin Français : piézomètres de Théméricourt (95) et Buhy (95)



Les nappes du Mantois à l'Hurepoix : piézomètres de Mareil-le-Guyon (78) et de Perdreauville (78)

