

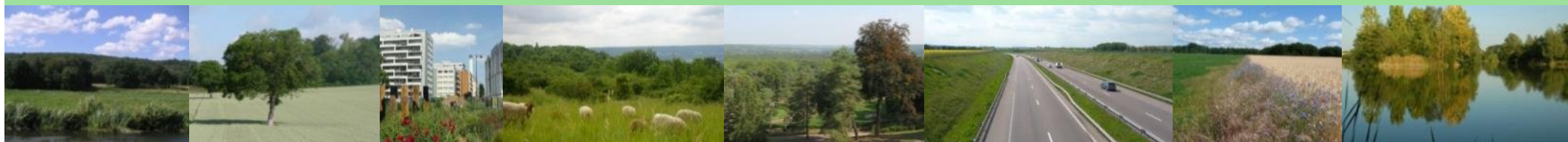
# Schéma régional de cohérence écologique

*Ile-de-France*



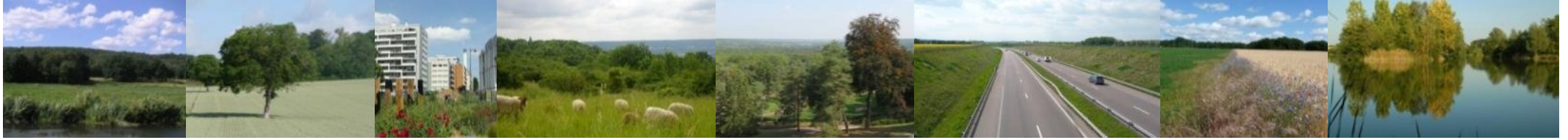
## Comité régional « Trames verte et bleue »

Réunion n°4



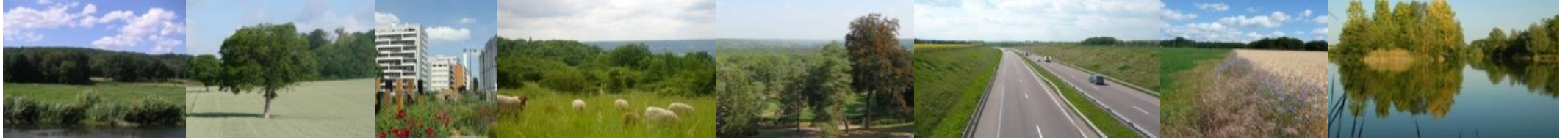
18 avril 2013





**Laure Tourjansky**  
**Directrice adjointe**  
**Direction régionale et**  
**interdépartementale de**  
**l'environnement et de l'énergie**





**Patricia Corrèze-Lénée,  
Directrice de l'Environnement  
Conseil Régional d'Île-de-France**





# Bilan de la consultation du SRCE

# *Information des communes sur le projet de SRCCE (décembre 2012)*

L'ensemble des communes d'Ile-de-France informé (RNT)

→ 5 communes ont fait part de leurs observations:

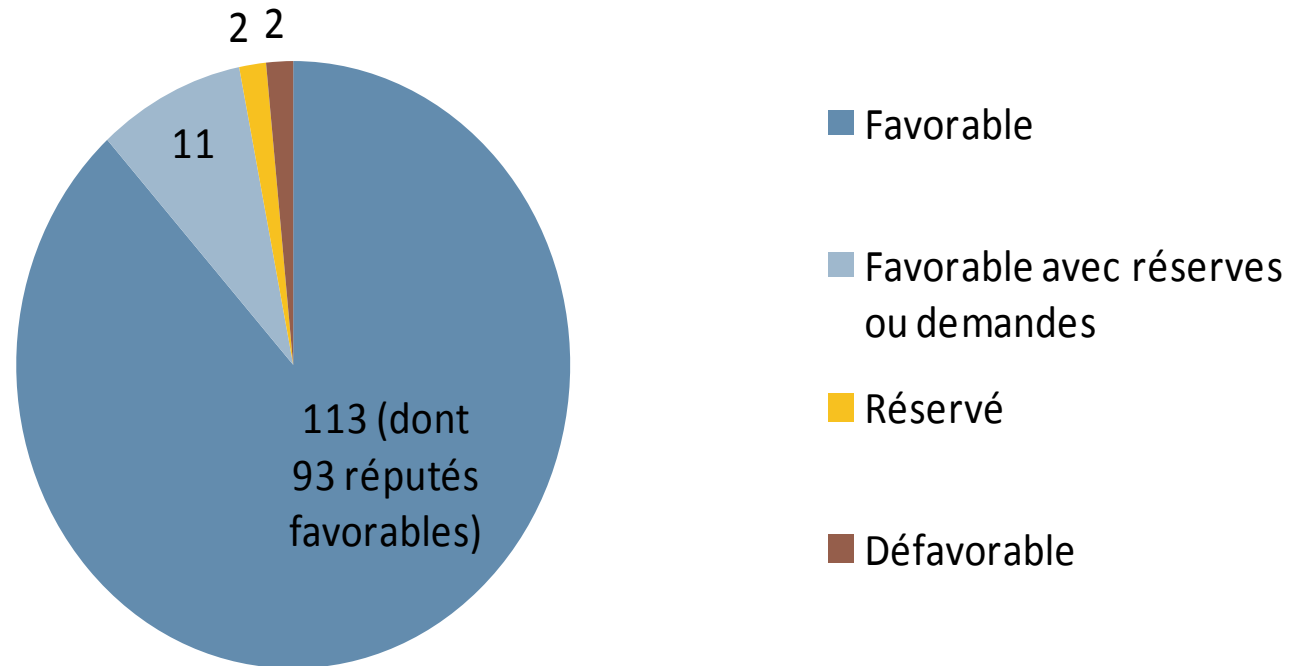
- Fontenay-aux-Roses (Hauts-de-Seine)
- Annet-sur-Marne (Seine-et-Marne)
- Trappes-en-Yvelines (Yvelines)
- Taverny (Val d'Oise)
- Noisy-le-Grand (Seine-Saint-Denis)

# ***Bilan de la consultation sur le projet de SRCE (décembre 2012)***

- **Saisine des 20 et 21 décembre 2012 - Consultation jusqu'au 11 avril 2013**
- **126 collectivités saisies ainsi que l'autorité environnementale et le CSRPN**
- **35 avis exprimés et 93 avis tacites réputés favorables**
  - \* le conseil scientifique régional du patrimoine naturel (CSRPN);
  - \* l'autorité environnementale;
  - \* 7 communautés de communes et 13 communautés d'agglomération;
  - \* 1 syndicat d'agglomération nouvelle;
  - \* les 4 parcs naturels régionaux;
  - \* les 7 Conseils généraux et le Conseil de la Ville de Paris.

# Typologie des avis recueillis

## Avis recueillis lors de la consultation du projet de SRCE d'Ile-de-France



# Analyse des avis recueillis (1/3)

- **Des remarques générales sur le SRCE : contenu, élaboration, concertation, future mise en œuvre du schéma, articulation avec le SDRIF**
  - ◆ Qualité du travail, connaissance rassemblée et intérêt du diagnostic régional
  - ◆ Complexité du document (lisibilité, difficultés pour la future mise en œuvre,...)
  - ◆ Volonté de s'impliquer dans la mise en œuvre du SRCE à l'échelle des territoires
- **Des demandes de reformulation, de précisions ou encore de corrections**
  - ◆ Nombreuses propositions pour une meilleure compréhension du SRCE, notamment dans le plan d'actions
  - ◆ Quelques corrections



# Analyse des avis recueillis (2/3)

- **Des remarques sur la méthode**

- ◆ Niveau d'analyse, échelle de travail
- ◆ Données de références (exemple du MOS 2008)
- ◆ Attente de clarification sur la méthode mise en oeuvre

- **Des difficultés de compréhension, associées à des demandes d'explication**

- ◆ Des suggestions relevant des documents (guides, mesures d'accompagnement,...) prévus dans le plan d'action
- ◆ Constat partagé : un fort besoin de pédagogie et une forte attente exprimée

# Analyse des avis recueillis (3/3)

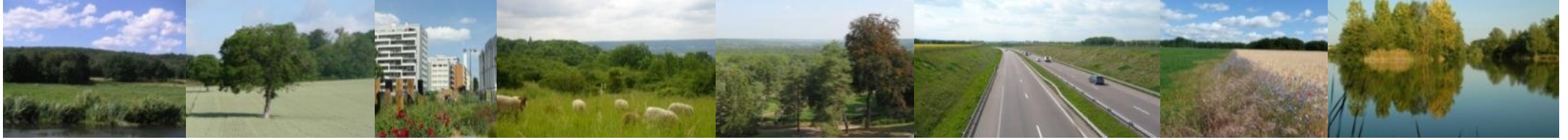
- **Des demandes d'ajout, de modification ou de suppression parmi les éléments de la TVB sur les cartes au 1 :100 000 voire au 1 :75 000.**
  - ◆ Portée du SRCE et articulation avec les projets d'aménagement (cohérence SDRIF/SRCE)
  - ◆ Spécificité des corridors herbacés
  - ◆ Demandes d'ajouts ou de suppressions dans l'atlas
  - ◆ Absence de prise en compte de futurs projets
  - ◆ Des corrections matérielles
- **Des propositions de compléments informatifs, visant à valoriser les expériences en cours et les projets d'action en faveur de la trame verte et bleue.**
  - ◆ Propositions de nouvelles références techniques, de ressources
  - ◆ Propositions de compléments d'initiatives

# *Avis de l'autorité environnementale*

- **Un rapport environnemental qui ne reflète que partiellement les efforts fournis pour l'élaboration du schéma**
- **Témoignage d'une forte mobilisation régionale**
- **Important travail de synthèse, d'analyse et de valorisation de données et études existantes mais dispersées**
- **Qualité du résumé non technique**
- **Une cartographie qui constitue un outil commun de référence**
- **Conditions de réussite pour la mise en oeuvre : outils d'accompagnement, partage de retours d'expérience, modalités claires de suivi et d'évaluation du SRCE**

# Avis du CSRPN

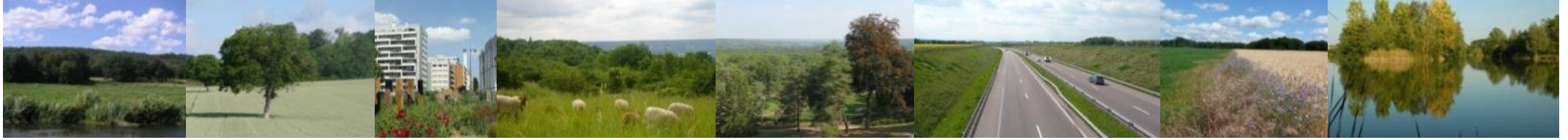
- **Il souligne l'intérêt du SRCE pour les raisons suivantes :**
  - Production d'une BD essentielle pour la connaissance de la nature IF  
➔ instrument de suivi
  - 1ère représentation des continuités écologiques, traitement homogène sur le territoire régionale, et à cette échelle (+ marges de la région)
  - Pertinence des éléments identifiés : continuités écologiques + points de conflits
  - Validité scientifique du document présenté
  
- **Il émet des recommandations pour accompagner la sortie du 1<sup>er</sup> SRCE :**
  - Réalisation d'un guide lecture des cartes (interprétation, points d'attention)
  - Créer un observatoire
  - Faire vivre la BD produite
  - Réflexion sur mise en ligne des cartes modulables selon les besoins
  
- **Il émet des recommandations en vue de la révision du SRCE**



# Erratum de la version du projet SRCE de décembre 2012

# *Des rectifications destinées à faciliter la compréhension du schéma par le public*

- **Un « erratum »**
  - **Mise à jour externe (décret du 27/12/2012, arrêté de classement des cours d'eau)**
  - **Mise à jour interne (calendrier du SRCE)**
  - **Corrections**
  - **Précisions méthodologiques**
  - **Cohérence interne**
  - **Lisibilité des cartes (ajouts des limites communales, couleur de la carte de synthèse, légendes,...)**

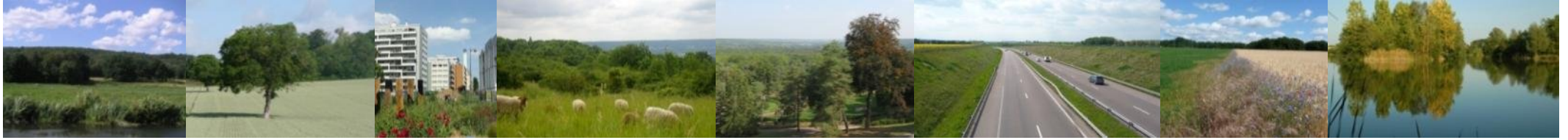


# La poursuite des réflexions menées suite au CRTVB de novembre 2012

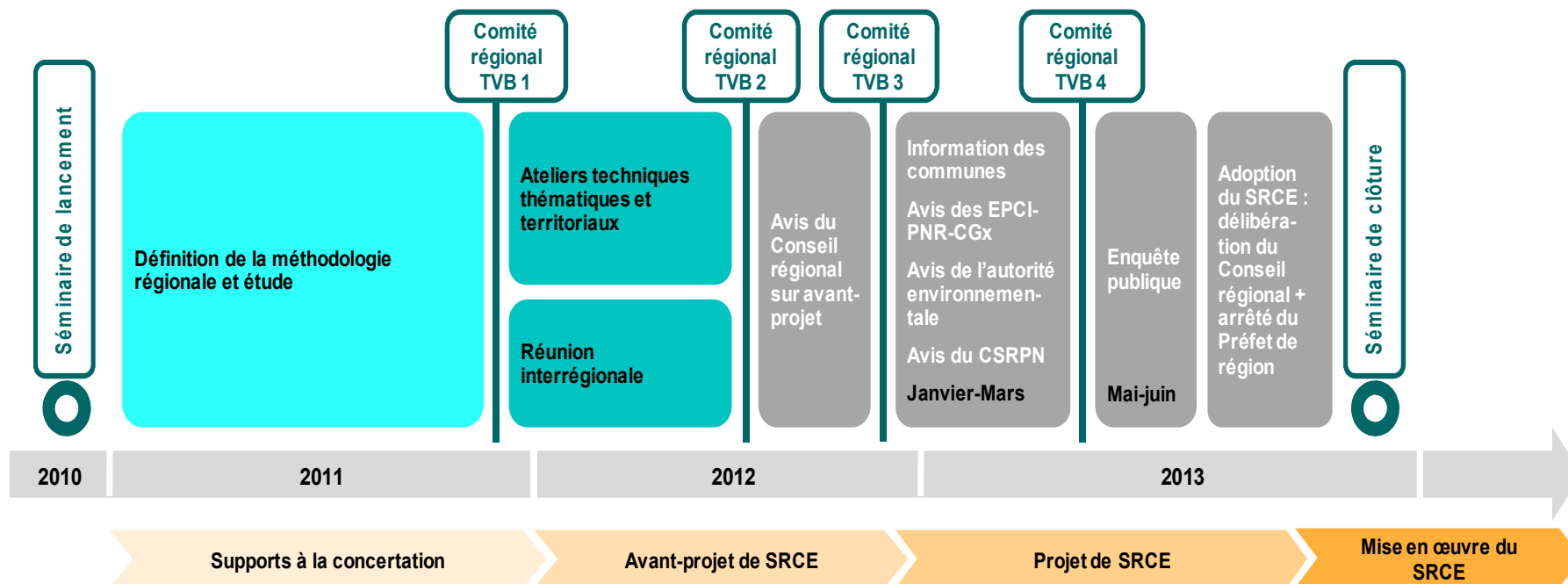
# ***Réflexions avec les Conseils généraux et les régions limitrophes***

- **La réflexion engagée concernant les ENS a été poursuivie avec les départements :**
  - Ont été notamment abordé les spécificités du SRCE à l'échelle du territoire départemental, ainsi qu'une première réflexion sur la mise en œuvre future du SRCE en lien avec les politiques ENS des départements et d'autres actions
- **La cohérence interrégionale**
  - Les Régions Picardie et Haute-Normandie ont été rencontrées. Ont été abordés les critères de cohérence nationale et la réflexion sur la mise en œuvre de la TVB interrégionale. Les contacts se poursuivent avec les régions Bourgogne, Centre et Champagne-Ardenne.





# Le calendrier



# La suite des échanges

**Extranet du SRCE francilien**

**<http://extranet.srce-idf.fr>**

**Login : accesgeneral**

**Mot de passe : srceidf**

Les co-pilotes du SRCE :

**[caroline.vendryes@developpement-durable.gouv.fr](mailto:caroline.vendryes@developpement-durable.gouv.fr)**

**[Camille.barnetche@iledefrance.fr](mailto:Camille.barnetche@iledefrance.fr)**



RÉPUBLIQUE FRANÇAISE

PRÉFET  
DE LA RÉGION  
D'ÎLE-DE-FRANCE



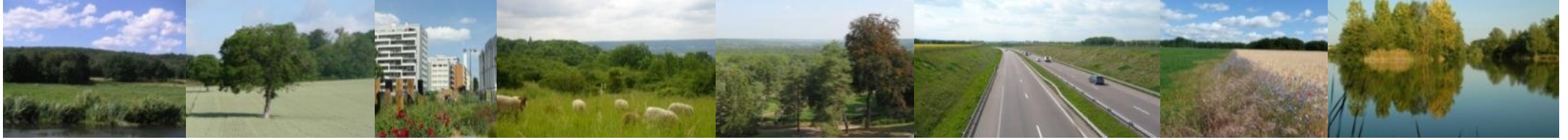


# DIAGNOSTIC DE L'ETAT DE LA BIODIVERSITE

Natureparif

Comité régional Trames verte et bleue  
d'Île-de-France





# PROJET DE LOI-CADRE SUR LA BIODIVERSITE

Débat régional Île-de-France

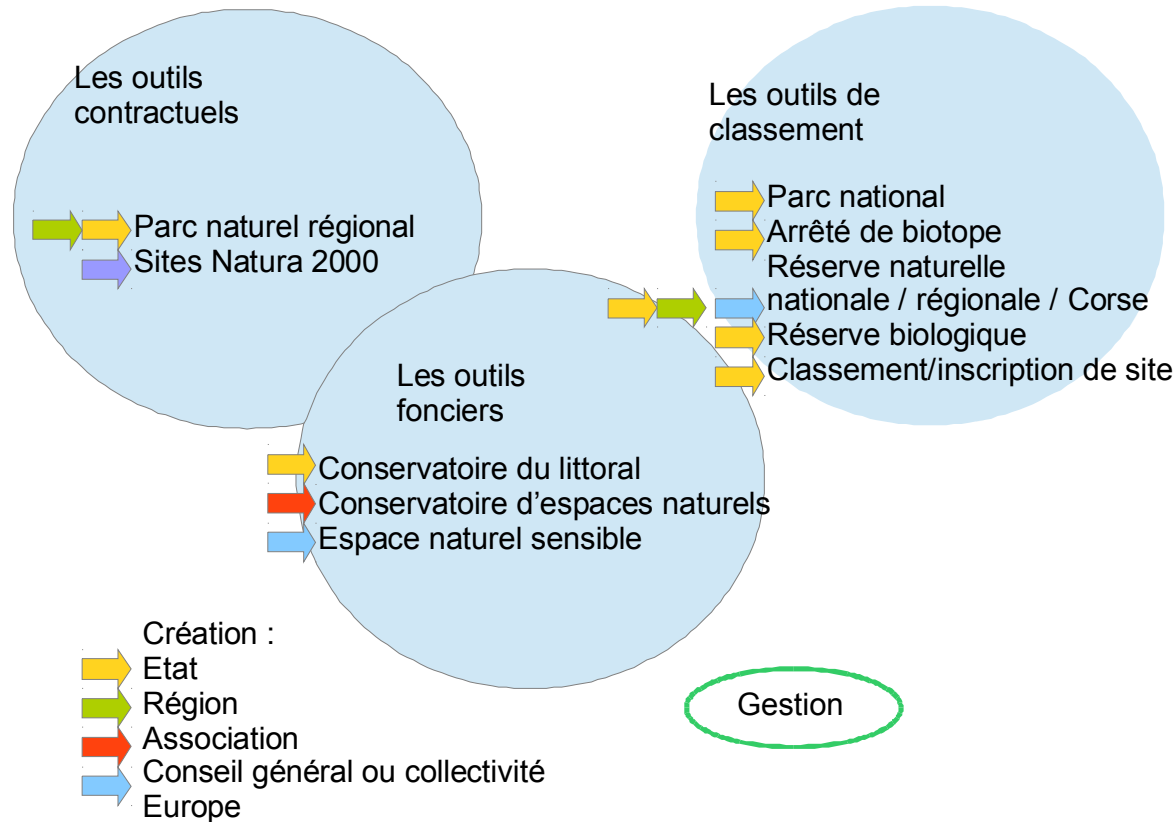
Comité régional Trames verte et bleue  
d'Île-de-France



# Contenu du projet de loi-cadre

- **Titre 1** : Principes généraux : l'homme et la biosphère, les écosystèmes et les services rendus, les objectifs de préservation de la biodiversité
- **Titre 2** : Gouvernance nationale et régionale
- **Titre 3** : Agence française de la biodiversité
- **Titre 4** : Accès aux ressources génétiques et partage des bénéfices
- **Titre 5** : Outils de préservation de la biodiversité
- **Titre 6** : Paysage (dont publicité)

# Les outils en faveur de la biodiversité



# Réseau Natura 2000 et surfaces protégées en IDF

	Surface (ha)	% du territoire IDF
Réserves naturelles nationales	1 253	0,1 %
Réserves naturelles régionales	843	0,1 %
Arrêtés de protection de biotope	1 874	0,2%
Réserves biologiques	1 111	0,1 %
Sites Natura 2000	98 427	8,00 %



## Considérez-vous les outils de protection de la biodiversité en Île-de-France comme efficaces ? (Cf . Titre V du projet de loi)

- L'articulation entre les différents outils, contractuels (par exemple Natura 2000, PNR, etc.), outils réglementaires (par exemple arrêtés préfectoraux de protection de biotope, Réserves naturelles régionales ou nationales, protection des espèces etc.), et les outils d'intervention (ENS, PRIF, etc.) est-elle satisfaisante ?
- Comment jugez-vous leur articulation avec d'autres procédures (urbanisme, autorisation ICPE, forêt de protection, sites classés et inscrits, etc.) ?
- Quels sont les outils qui vous semblent prioritaires pour répondre aux grands enjeux de biodiversité sur le territoire régional ?
- Comment la mise en œuvre de ces outils peut-elle être améliorée ?

## Comment peut-on améliorer le partage de la connaissance de la biodiversité en Île-de-France ? (Cf . Titres II et III du projet de loi)

- La connaissance sur la biodiversité est-elle accessible ?
- Comment gagner en efficacité pour sa diffusion ?
- Que peut-on attendre pour l'Île-de-France d'une agence nationale ?

**Quelles sont, selon vous, les instances clés qui agissent pour la protection de la biodiversité à l'échelle départementale, régionale, nationale ? (Cf. Titre II du projet)**

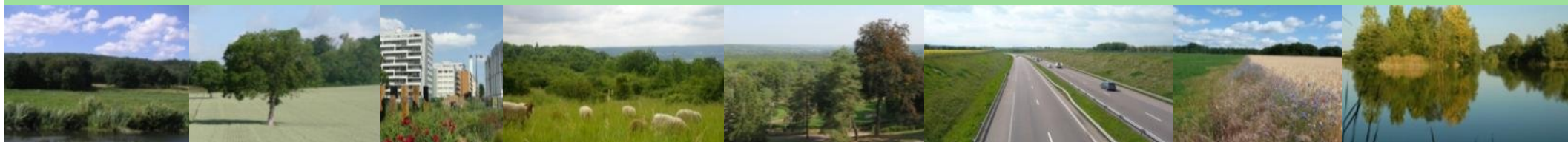
- Considérez-vous leur fonctionnement satisfaisant et leur articulation efficace (par exemple comité de bassin, CRTVB, CDNPS, CODERST, etc.) ?
- Quelles pistes d'amélioration peuvent-elles être proposées à la lumière de votre expérience du fonctionnement de ces instances ?
- Les pistes évoquées quant aux missions et à l'organisation territoriale de l'agence de la biodiversité sont-elles pertinentes à l'échelle régionale ?
- La connaissance sur la biodiversité est-elle accessible ?
- Comment gagner en efficacité pour sa diffusion ?
- Que peut-on attendre pour l'Île-de-France d'une agence nationale ?

# Schéma régional de cohérence écologique

*Ile-de-France*



## Merci pour votre attention



Crédits photo : Florence Monfort, RCT, PNR Vexin français, PNR de la Haute Vallée de Chevreuse, Olivier Marchal (PNR HVC), Conseil régional d'IDF

