

**Projet de révision des Zones
Vulnérables du bassin
Seine-Normandie
au titre de la Directive "Nitrates"**

Dossier soumis à consultation

Table des matières

Partie 1 : Contexte du projet de révision.....	3
(A) Généralités sur la mise en œuvre de la Directive Nitrates.....	3
(B) Historique de la délimitation des zones vulnérables.....	4
(C) Le contentieux communautaire.....	5
(D) Cadrage national pour la révision des zones vulnérables.....	6
(E) Les éléments de contexte propres à la manche	8
Partie 2 : Application des nouveaux critères sur le Bassin Seine-Normandie.....	12
(G) Points d’eaux en dépassement de 40 mg/l et proposition d’extension des zones vulnérables sur le bassin Seine-Normandie en application du cadrage national.....	12
(H) Points d’eaux superficielles en dépassement et proposition d’extension des zones vulnérables sur le bassin Seine-Normandie en application du cadrage national.....	15
H1-identification des stations et des masses d’eau superficielles.....	15
H2- Propositions d’extension des zones vulnérables pour les eaux superficielles sur le bassin Seine-Normandie en application du cadrage national.....	15
Partie 3: Synthèse de la proposition de révision de la délimitation des Zones Vulnérables sur le bassin Seine-Normandie.....	17
Annexe 1.....	19
Annexe 2.....	71

Partie 1 : Contexte du projet de révision

(A) Généralités sur la mise en œuvre de la Directive Nitrates

En matière de protection de la qualité des eaux, la lutte contre la pollution diffuse par les nitrates est un enjeu important. En effet des concentrations excessives en nitrates dans l'eau la rendent impropre à la consommation (eaux continentales superficielles et souterraines) et peuvent induire des problèmes d'eutrophisation (prolifération de végétaux liée à l'excès de nutriments), notamment dans les eaux littorales situées en aval, et donc menacer l'équilibre biologique des milieux aquatiques. C'est pourquoi la directive 91/676/CEE dite directive "nitrates" vise à réduire la pollution des eaux provoquée ou induite par les nitrates à partir de sources agricoles et de prévenir toute nouvelle pollution de ce type.

Elle impose aux États Membres de désigner comme vulnérables toutes les zones connues sur leur territoire qui alimentent les eaux atteintes par la pollution par les nitrates d'origine agricole et celles qui sont susceptibles de l'être ou qui ont tendance à l'eutrophisation du fait des apports de nutriments d'origine agricole. Cette délimitation doit être revue au moins tous les 4 ans. La dernière révision quadriennale s'est effectuée en France fin 2012.

Sur ces zones vulnérables, des programmes d'actions sont rendus obligatoires. Ces programmes d'actions comportent les actions et mesures nécessaires à une bonne maîtrise des fertilisants azotés et à une gestion adaptée des terres agricoles, afin de limiter les fuites de nitrates vers les eaux, conformément aux obligations de moyens et d'objectifs fixés par la directive. Ces mesures concernent à la fois les élevages (en particulier capacités de stockage et plafond de 170 kg d'azote organique issu des effluents d'élevage par ha et par an) et les cultures (réglementation de l'épandage des fertilisants organiques et minéraux et de la dose d'azote à apporter aux cultures, obligations de couverture des sols pendant l'interculture).

Pour les apports de nitrates d'origine « urbaine » (rejets des réseaux d'assainissement dans les milieux) et agricole, l'ensemble du bassin versant Seine-Normandie est classé en zone sensible, en application de la directive Eaux Résiduaires Urbaines (ERU) (article 5 de l'arrêté du 23 novembre 1994). Les collectivités réalisent ainsi des efforts très importants pour réduire fortement leurs rejets de phosphore et d'azote par leur traitement dans les stations d'épuration. Cela concerne tous les rejets pour les regroupements urbains de plus de 2000 équivalent habitant.

C'est pourquoi la question de la lutte contre les différentes pollutions diffuse devient prépondérante.

(B) Historique de la délimitation des zones vulnérables

La directive « nitrate » laisse le choix entre classer en zone vulnérable la totalité du territoire ou désigner en zone vulnérable les parties du territoire alimentant des eaux

atteintes (ou susceptibles de l'être) par la pollution par les nitrates d'origine agricole et les eaux ayant tendance à l'eutrophisation. Un certain nombre d'États membres ont classé en totalité leur territoire comme la Belgique (Flandres), les Pays-Bas, le Danemark, le Luxembourg, l'Allemagne et l'Irlande (en vert dans la carte ci-après).

La France a fait le choix de désigner en zone vulnérable des parties de son territoire. La 1ère désignation des zones vulnérables a été faite en 1994 et concernait 13 000 communes. Cette délimitation a été considérée par la Commission Européenne comme insuffisante. Ainsi l'arrêt de la CJCE du 27 juin 2002 (aff C-258/00 Commission c/ République française) reproche à la France d'avoir utilisé une méthode non conforme à la directive « nitrate » pour identifier les eaux touchées par l'eutrophisation et de ne pas avoir identifié la baie de Seine comme une eau eutrophisée au sens de la directive « nitrate ». L'état d'eutrophisation de la Manche et de la Mer du Nord a ainsi conduit lors des 2ème et 3ème désignations réalisées en 2001 et 2003, à classer en zone vulnérable la quasi-totalité des bassins Artois Picardie et Seine Normandie. A l'issue de la 4ème délimitation, en 2007, plus de 18 400 communes sont classées en zone vulnérable.

La délimitation actuelle des zones vulnérables dans le bassin Seine-Normandie a été arrêtée en 2012 (arrêté n°2012355-0002 du 20 décembre 2012). Cette révision s'était faite dans le contexte d'un nouveau contentieux communautaire ouvert en 2011.

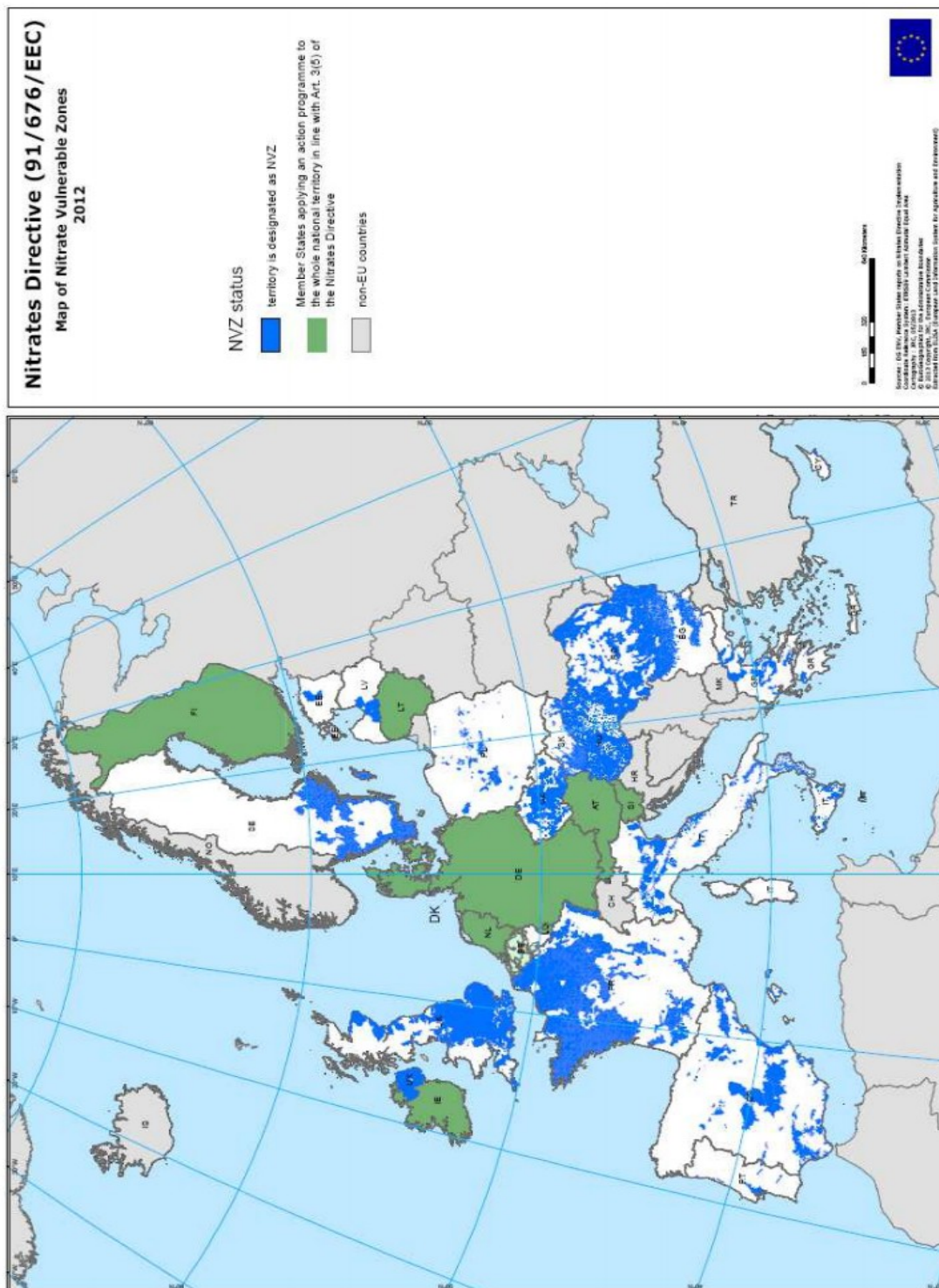


Illustration 1: Carte des zones vulnérables en Europe

(C) Le contentieux communautaire

Pour contrôler la bonne exécution des directives communautaires par les États Membres, la Commission européenne peut ouvrir des procédures pré-contentieuses voire contentieuses à l'encontre de ces derniers. En ce qui concerne la délimitation des zones vulnérables, des

procédures contentieuses ont été engagées contre l'Espagne, le Royaume-Uni, l'Italie, l'Irlande et la Belgique. D'autres sont en cours notamment contre la Grèce et la Pologne.

En 2011, la Commission Européenne a ouvert un nouveau contentieux à l'encontre de la France sur l'insuffisance des zones vulnérables délimitées en 2007. Dans le cadre de ce contentieux, la France a été condamnée le 13 juin 2013 par la Cour de Justice de l'Union européenne (CJUE) pour insuffisance de désignation des zones vulnérables sur dix secteurs situés dans les quatre bassins : Adour-Garonne, Loire-Bretagne, Rhin-Meuse et Rhône-Méditerranée. La CJUE a en effet considéré qu'un classement plus étendu aurait été justifié vu la présence avérée ou à haut risque de masses d'eau de surface et souterraines affectées par des teneurs en nitrates excessives ou présentant un phénomène d'eutrophisation.

La délimitation des zones vulnérables de 2012 répond en partie aux défauts de délimitation reconnus dans le cadre du contentieux. Toutefois, certaines règles utilisées pour la délimitation de 2012 sont encore critiquées par la Commission Européenne, et pourraient mener à une condamnation avec sanctions financières.

Par rapport à la délimitation de 2012, la Commission européenne a formulé un ensemble de critiques :

- des délimitations trop limitées autour de certains points dont la concentration en nitrates justifie le classement,
- l'existence de certains points non classés malgré le dépassement des seuils,
- l'insuffisante prise en compte de l'eutrophisation des eaux littorales et marines,
- l'absence de prise en compte de l'eutrophisation des eaux continentales.

Afin d'éviter une nouvelle mise en demeure, un an après l'arrêt en manquement de la CJUE, une nouvelle révision des zones vulnérables, visant à répondre aux critiques de la Commission Européenne, est donc nécessaire et urgente. Il s'agit en particulier de prendre en compte le critère exigé par la Commission européenne : l'eutrophisation des eaux, y compris continentales.

A défaut, la France risque une nouvelle saisine de la CJUE (article 260 du TFUE) avec pour incidence une condamnation quasi certaine assortie d'une amende et d'astreintes mensuelles.

(D) Cadrage national pour la révision des zones vulnérables

Les autorités françaises se sont donc engagées auprès des autorités communautaires à réviser la délimitation des zones vulnérables. Les principes du projet de révision du zonage, qui constitue un cadre national commun aux six bassins, répondent aux exigences de la Commission, en cohérence avec la jurisprudence de la Cour de Justice de l'Union européenne. Ils visent à clore le contentieux et éviter un classement plus étendu. La révision est organisée en deux étapes successives :

- Déterminer les points en dépassement ;

- Déterminer l'étendue du classement autour de ces points.

Concernant le bassin Seine-Normandie :

- Classement pour l'ensemble des points de surveillance situés hors zone vulnérable dont le percentile 90¹ dépasse 40 mg/L sans qu'aucune tendance à la baisse ne soit établie :
 - Sur le bassin Seine-Normandie, ce critère ne concerne qu'un point de surveillance en eaux souterraines. Des classements partiels des masses d'eau souterraines sont retenus dès lors qu'ils sont justifiés par les caractéristiques hydrogéologiques de la masse d'eau. Toute commune concernée par une masse d'eau (ou une portion de masse d'eau) en dépassement est proposée au classement, quelle que soit la surface impactée
- Utilisation d'un seuil unique de concentration en nitrates des eaux superficielles au-delà duquel la masse d'eau est proposée au classement, afin de tenir compte en premier lieu de l'eutrophisation marine et en second lieu de l'eutrophisation continentale. Ce seuil unique en concentration en nitrates a été fixé pour identifier les masses d'eau superficielles susceptibles de présenter des risques d'eutrophisation ou de participer à l'eutrophisation de masses d'eau situées en aval. La valeur retenue de 18 mg/l en percentile 90 est cohérente avec les valeurs objectif à l'embouchure fixées dans les différents bassins du Nord de la France pour le classement de 2012 pour tenir compte de l'eutrophisation marine. L'ensemble des communes intersectant le bassin versant de la masse d'eau est classé, quelque soit la superficie de l'intersection.

Les données utilisées sont les données acquises pour le réseau "nitrates" à l'occasion de la cinquième campagne de surveillance effectuée d'octobre 2010 à septembre 2011, et sont donc identiques aux données utilisées à l'occasion de la révision de 2012.

Une comparaison de ces critères de cadrage national avec ceux utilisés en 2012 dans le bassin Seine-Normandie est synthétisée dans le tableau ci-dessous :

¹ La règle du percentile 90 consiste à prendre en compte la valeur mesurée non dépassée par 90 % des résultats.

Critère	Règles appliquées dans le bassin Seine-Normandie lors de la révision 2012	Règles nationales pour la révision de 2014
Evolution de la teneur en nitrates des points dépassant 40 mg/l	Classement si tendance à la hausse uniquement	Classement si tendance à la baisse non établie
Pollution agricole ponctuelle	Pas de classement si source de pollution ponctuelle identifiée et si plan d'actions spécifique engagé	Classement
Pollution non agricole	Pas de classement si origine strictement non agricole avérée	Recherche d'autres points pour confirmer l'origine non agricole et justifier, le cas échéant, un non classement
Prise en compte de l'hétérogénéité des masses d'eau souterraine	Compartimentation hydrogéologique ou différence d'occupation du sol	Compartimentation uniquement hydrogéologique
Masse d'eau superficielle au titre de l'eutrophisation marine	Sectorisation possible de masses d'eau.	Classement de toute la masse d'eau dès que le point justifie un classement
Fraction de la commune concernée par les masses d'eau polluées nécessaire pour classement	Surface notable	> 0 %

Tableau n°1 : comparaison des critères appliqués en 2012 et ceux de la révision de 2014

Les deux évolutions qui entraînent une extension du classement sur le bassin Seine-Normandie sont le passage de la moyenne au percentile 90 pour le seuil de 18 mg/l et le classement de toutes les communes intersectant une masses d'eau à classer.

(E) Les éléments de contexte propres à la manche²

La mise en œuvre de la convention OSPAR, de la directive concernant la protection des eaux contre la pollution par les nitrates à partir de sources agricoles, de la directive cadre sur l'eau et de la directive cadre stratégie pour le milieu marin imposent la prise en compte de l'eutrophisation marine dans la délimitation des zones vulnérables.

Les manifestations de l'eutrophisation marine prennent différentes formes (prolifération d'algues vertes et de phytoplanctons, développement d'efflorescence toxiques et perturbations consécutives sur les usages et les écosystèmes) et peuvent s'étendre au large, au-delà des masses d'eau côtières et de transition.

Sur le littoral, il n'y a pas de cas extrêmes d'eutrophisation engendrant de fortes et longues

² Cette partie est construite sur des éléments tirés de l'état des lieux du bassin (2013) et du projet de SDAGE soumis à consultation (examen lors du comité de bassin du 8 octobre 2014).

anoxies et provoquant des mortalités massives d'animaux, et ce malgré les hauts niveaux de production de phytoplancton dans l'embouchure de la Seine et de la proche baie de Seine. Ceci s'explique par l'hydrodynamisme local, l'exportation des biomasses produites et la forte turbidité du panache de la Seine. Des formes moins sévères d'eutrophisation (blooms, échouages d'algues) restent toutefois présentes sur ce littoral.

Les échouages d'algues vertes présentent un gradient croissant de l'Ouest du Cotentin, peu touché, à la côte de Nacre où les échouages sont plus importants. Ils sont composés d'algues vertes, rouges et brunes arrachées par la mer (ces 2 derniers types ne constituent pas un signe d'eutrophisation) et sont en partie dépendants des conditions hydrodynamiques et météorologiques.

Les apports en excès d'azote sont un des principaux facteurs responsables de ces phénomènes. C'est particulièrement le cas pour le développement des algues vertes sur estran. L'impact du phosphore est moins marqué même s'il peut contrôler temporairement les développements phytoplanctoniques en baie de Seine orientale.

Concernant l'azote, les fleuves sont la principale voie de transfert à la mer, comparativement aux retombées atmosphériques (20 % du total). Ces apports fluviaux sont fortement corrélés à la pluviométrie et aux débits. Ceux de la Seine sont largement prépondérants. Cependant les apports des fleuves côtiers, notamment en Basse-Normandie, ne sont pas négligeables, en particulier en année humide. A certaines périodes, notamment au printemps et en été, ils peuvent être prédominants sur ceux de la Seine et contribuer directement aux proliférations d'algues vertes sur la bande côtière.

Les rejets agricoles représentent 90 % du total des sources de pression, tandis que la part des rejets ponctuels urbains et industriels a sensiblement diminué au cours des dernières années, du fait de l'amélioration des rendements épuratoires des stations de traitement. En tendance sur le long terme, les apports d'azote à la mer, influencés par la grande inertie des eaux souterraines, continuent globalement d'augmenter. Concernant le phosphore, on note la poursuite de la baisse spectaculaire enregistrée depuis 1990, du fait de l'abandon progressif des phosphates dans les détergents et de la mise en place de traitements de déphosphatation sur les stations d'épuration

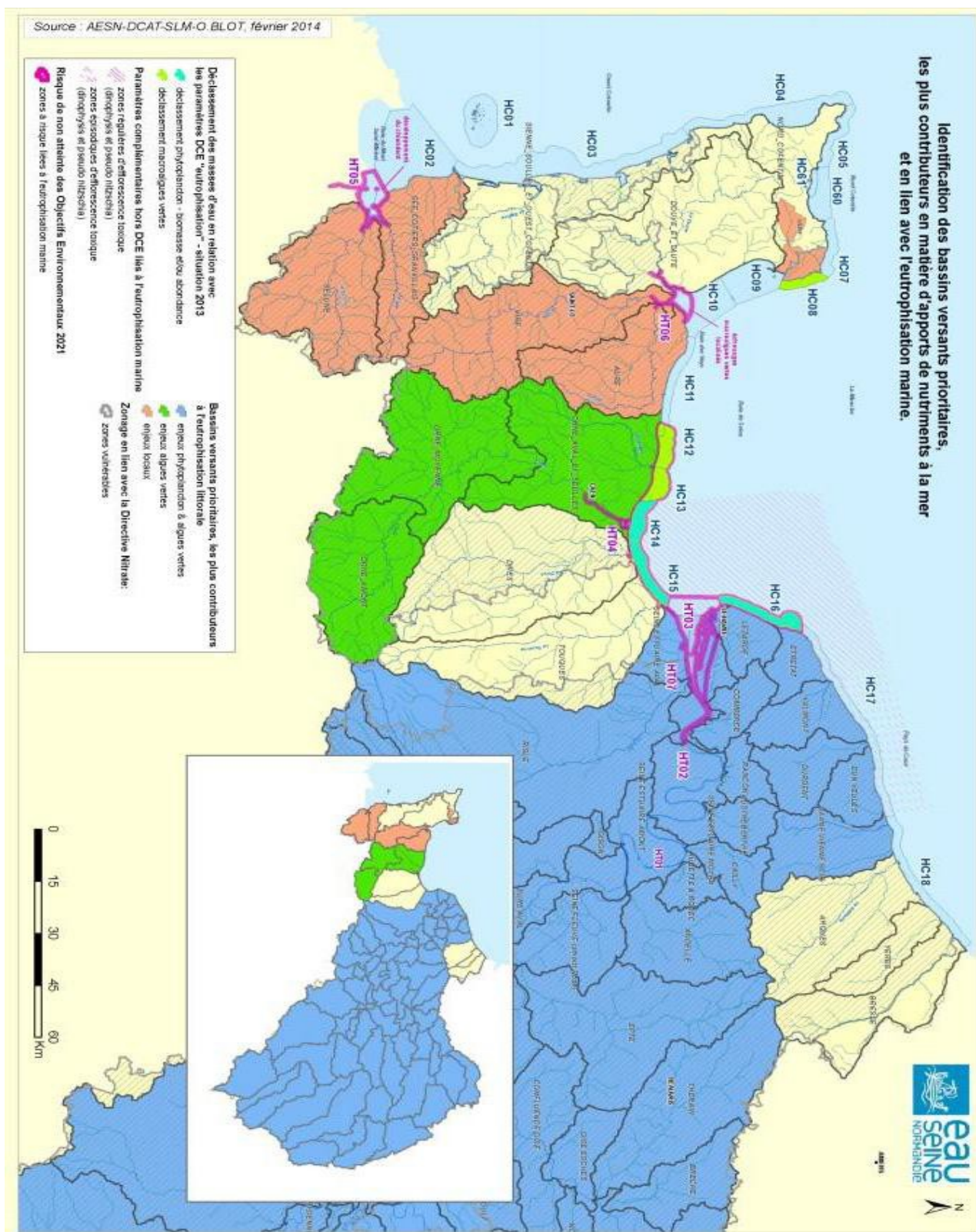
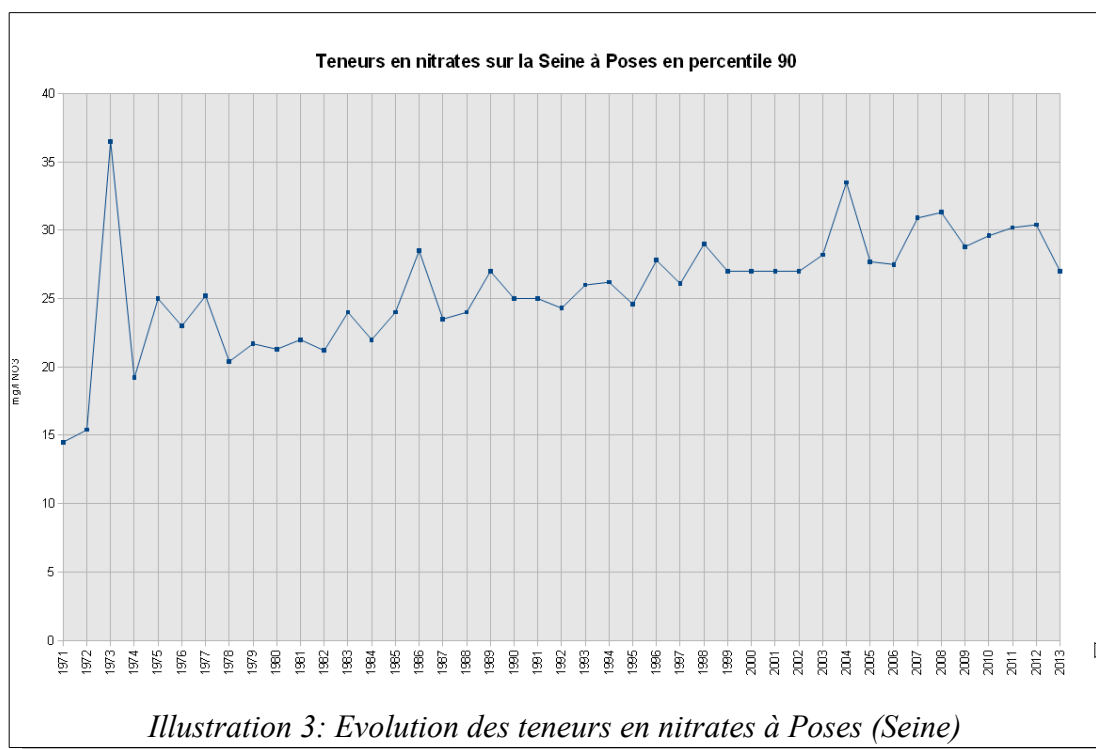


Illustration 2: Carte des bassins prioritaires "eutrophisation littorale et marine"



L'engagement dans la révision des zones vulnérables selon les principes généraux précédemment présentés a été validée à l'occasion du Conseil des Ministres du 23 juillet 2014. Elle a été présentée ensuite, le 24 juillet aux organisations professionnelles agricoles dans le cadre d'une réunion organisée communément au niveau national par le MAAF et le MEDDE. La suite du processus se décline au niveau de chacun des grands bassins versants concernés.

La révision respecte la procédure de révision de la délimitation des zones vulnérables fixée par l'article R211-77 du code de l'environnement. Elle doit aboutir à la fin de l'année 2014.

Les principales étapes du calendrier de travail sont les suivantes :

- 25 septembre à 25 novembre 2014 : consultation des conseils généraux, régionaux, CODERST et chambres d'agriculture³,
- 1^{er} octobre 2014 – 31 octobre : consultation du public
- décembre 2014 : avis du comité de bassin,
- décembre 2014 : arrêté du préfet coordonnateur de bassin.

³ Il s'agit des dates conseillées par le préfet coordonnateur de bassin Seien-Normandie. Elles peuvent être adaptées localement pour coordonner les consultations propres à plusieurs bassins. In fine, c'est la date de saisine des assemblées qui fait courir le délai de deux mois pour la remise de l'avis.

Partie 2 : Application des nouveaux critères sur le Bassin Seine-Normandie

(G) Points d'eaux en dépassement de 40 mg/l et proposition d'extension des zones vulnérables sur le bassin Seine-Normandie en application du cadrage national

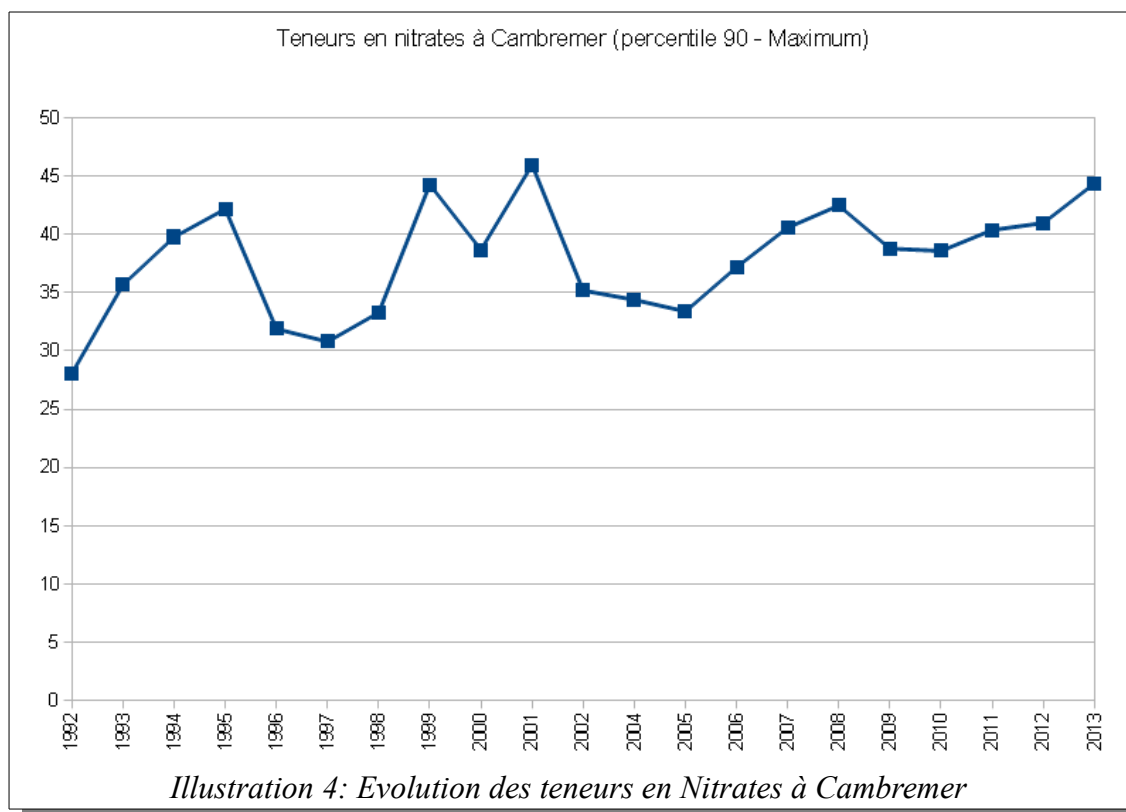
Le bassin Seine-Normandie n'est concerné que pour un point en eau souterraine.

- Point en dépassement :

Les points d'eau souterraine de la cinquième campagne de 2010-2011 situés en dehors des zones vulnérables de 2012 ont été de nouveau examinés. De cet examen, il résulte qu'un point, situé à Cambremer dans le Calvados, a un percentile 90 supérieur à 40 mg/l et une tendance à l'augmentation. Il répond aux critères de classement. Ce point de la cinquième campagne de 2010-2011 est donc proposé au classement.

CODE BSS DU POINT SURVEILLE	COMMUNE DU POINT	CODE	MASSE D'EAU
01215X0103/C1	Cambremer	14527	FRHG213 Craie et marnes du Lieuvin-Ouche - Pays d'Auge - bassin versant de la Touques

Tableau n°3 : points d'eau souterraine en dépassement selon les critères de la révision de 2014



- Étendue du classement :

Les nouveaux critères de délimitations des zones vulnérables ont été appliqués à ce point. La masse d'eau concernée par le point de Cambremer est très étendue (plus de 2000 km² correspondant approximativement au bassin de la Touques) et les points de surveillance y présentent presque exclusivement des teneurs en nitrates inférieures aux critères de classement. Le classement de l'intégralité de la masse d'eau ne serait donc pas justifié.

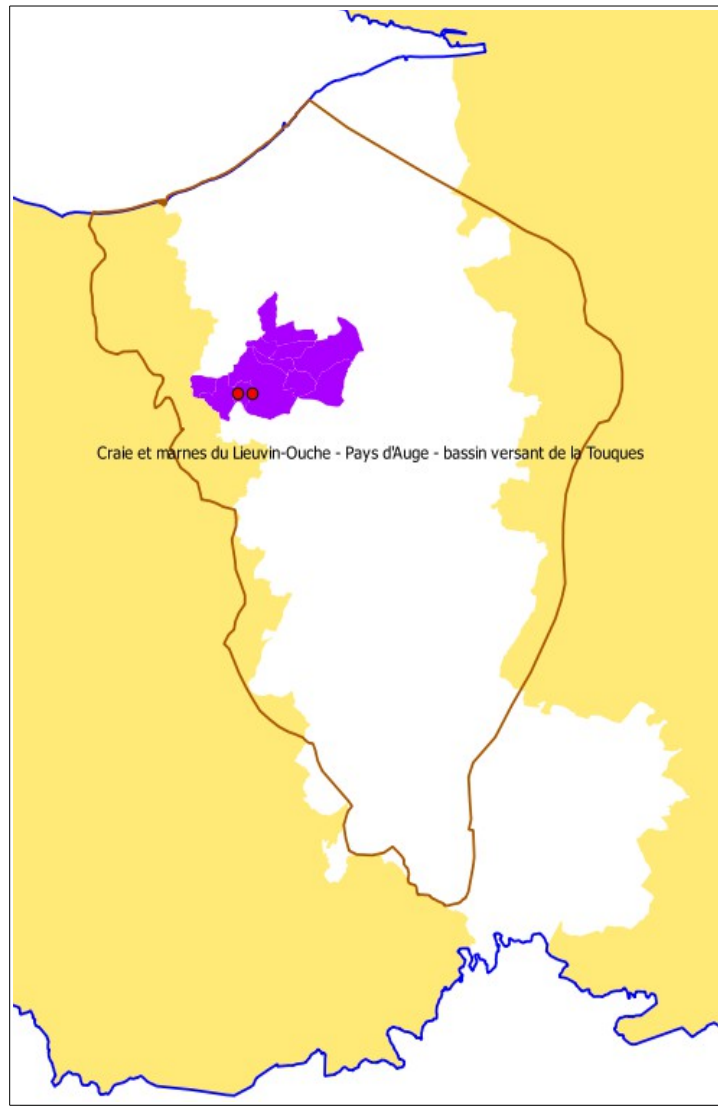


Illustration 5: Points contaminés et classement proposé

La détermination du secteur de masse d'eau à classer a été fait en deux étapes :

- L'examen de l'ensemble des données disponibles pour les eaux souterraines (Ades) montre que durant la cinquième campagne de surveillance (octobre 2010 – septembre 2011) seul un autre point, situé à proximité du point de Cambremer correspond aux critères de classement (teneurs supérieures à 50 mg/l), permettant d'identifier la zone à classer (voisinage des deux points). Il s'agit du point de Saint-Laurent-du-Mont (01215X0121/C1) pour lesquelles les teneurs observées lors de la campagne de surveillance ont été comprises entre 61 et 70 mg/l ;
- Les communes à classer ont été déterminées en s'appuyant sur les limites des bassins versants hydrologiques (toute commune comprise en tout ou partie sur le bassin versant est classée) et donc sur l'hypothèse de la superposition des bassins souterrains et superficiel.

(H) Points d'eaux superficielles en dépassement et proposition d'extension des zones vulnérables sur le bassin Seine-Normandie en application du cadrage national

Ce travail a été réalisé en deux étapes :

- la première a consisté à appliquer le seuil unique de concentration en nitrates des eaux superficielles de 18 mg/l en percentile 90 aux stations du réseau de surveillance ayant servi à la proposition de zonage en 2012 et à identifier les masses d'eau, c'est-à-dire les tronçons de cours d'eau, concernés ;
- la seconde étape est la proposition d'extension de zones vulnérables aux communes situées dans les bassins versants de ces derniers.

H1-identification des stations et des masses d'eau superficielles

L'utilisation d'un seuil unique de concentration en nitrates des eaux superficielles de 18 mg/l en percentile 90 au-delà duquel la masse d'eau marque un renforcement du critère précédemment utilisé sur Seine-Normandie (18 mg/l en moyenne).de nouveaux classements en découle.

Pour 303 points du réseau de surveillance nitrates, le percentile 90 durant la cinquième campagne de surveillance a été supérieur à 18 mg/l. Ces points correspondent à 208 masses d'eau, certaines masses d'eau pouvant être suivies en plusieurs points.

H2- Propositions d'extension des zones vulnérables pour les eaux superficielles sur le bassin Seine-Normandie en application du cadrage national

La majorité des communes nouvellement proposées au classement pour cette révision est issue de l'application du critère relatif à l'eutrophisation marine soit **250** communes sur un total de **286**).

La liste des communes a été obtenue par une analyse cartographique en croisant les bassins versants de masses d'eau des masses d'eau concernées par au moins une station en dépassement et les limites communales : **toute commune intersectée par le bassin versant d'une masse d'eau concernée est alors proposée au classement.**

Sept communes administrativement rattachées à Seine-Normandie sont proposées au classement car elles intersectent des bassins versants de masse d'eau devant être classées en Rhin-Meuse et en Artois-Picardie.

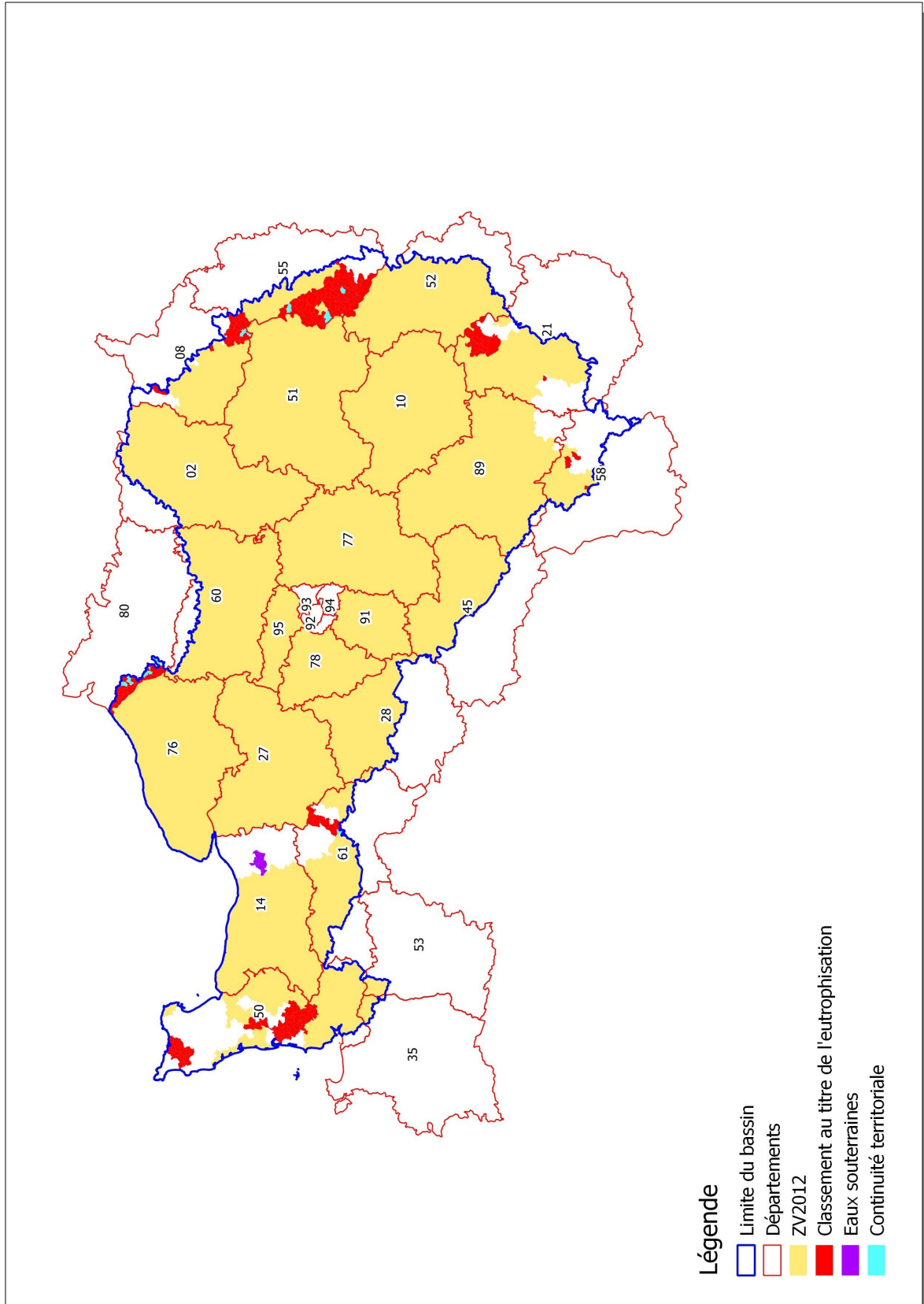


Illustration 6: Zones vulnérables actuelles et proposition d'extension

Partie 3: Synthèse de la proposition de révision de la délimitation des Zones Vulnérables sur le bassin Seine-Normandie

Depuis 2012, 7586 communes sont classées en zones vulnérables dans le bassin Seine-Normandie. Il est proposé le classement de 286 communes supplémentaires :

Communes	Nombre	Pourcentage par rapport au nombre de communes du bassin
Bassin	8645	
Zones vulnérables 2012	7586	88 %
Extension proposée pour 2014, dont :	286	3 %

• <i>Eutrophisation</i>	250	3 %
• <i>Eaux souterraines</i>	11	-
• <i>Continuité territoriale</i>	25	-

Ces critères de classement se déclinent régionalement de la façon suivante :

Au titre de la concentration en nitrates, des eaux souterraines :

- Basse-Normandie : 11 communes dans le Calvados.

Au titre de l'eutrophisation, qui explique l'essentiel des communes proposées au classement, soit 250 communes :

- Basse-Normandie : 84 communes
- Bourgogne : 23 communes
- Champagne-Ardenne : 25 communes
- Lorraine : 86 communes
- Picardie : 32 communes

Au titre de la continuité territoriale :

- Basse-Normandie : 1 commune
- Champagne-Ardenne : 3 communes
- Lorraine : 6 communes
- Picardie : 15 communes

Département par département , le nombre de communes actuellement classées et proposées en classement nouveau est détaillé dans le tableau ci-dessous :

Region	Département	Communes en zones vulnérables (2012)	Communes nouvelles proposées au classement
Basse-Normandie	Calvados	528	11
Basse-Normandie	Manche	282	74
Basse-Normandie	Orne	200	11
Bourgogne	Cote-D'or	201	18
Bourgogne	Nievre	57	5
Bourgogne	Yonne	425	
Bretagne	Ille-Et-Vilaine	9	
Centre	Eure-Et-Loir	225	
Centre	Loiret	190	
Champagne-Ardenne	Ardennes	163	28
Champagne-Ardenne	Aube	433	
Champagne-Ardenne	Haute-Marne	295	
Champagne-Ardenne	Marne	620	
Haute-Normandie	Eure	675	
Haute-Normandie	Seine-Maritime	745	
Ile-De-France	Essonne	196	
Ile-De-France	Seine-Et-Marne	514	
Ile-De-France	Val-D'oise	185	
Ile-De-France	Yvelines	262	
Lorraine	Meuse	67	92
Pays-De-La-Loire	Mayenne	8	
Picardie	Aisne	701	
Picardie	Oise	604	
Picardie	Somme	1	47

La liste des communes proposées au classement en zone vulnérable est détaillée en annexe 1. Les points de surveillance pris en compte dans l'analyse et la valeur du percentile 90 correspondant sont mentionnés en annexe 2.

Annexe 1

Liste des communes du bassin et de leur situation vis à vis des zones vulnérables

2012 : la commune est actuellement classée en zone vulnérable.

Non classée : la commune n'est pas classée en zone vulnérable et son classement n'est pas proposé.

Eaux souterraines : le classement de la commune est proposé au titre de eaux souterraines.

Eutrophisation : le classement est proposé au titre de l'eutrophisation.

Continuité territoriale : le classement est proposé au titre de la continuité territoriale.

BASSE-NORMANDIE

CALVADOS

14001	ABLON	Non classée	
14002	ACQUEVILLE	2012	
14003	AGY	2012	
14004	AIGNERVILLE	2012	
14005	AIRAN	2012	
14006	AMAYE-SUR-ORNE	2012	
14007	AMAYE-SUR-SEULLES	2012	
14008	AMBLIE	2012	
14009	AMFREVILLE	2012	
14011	ANCTOVILLE	2012	
14012	ANGERVILLE	Non classée	
14013	ANGOVILLE	2012	
14014	ANGUERNY	2012	
14015	ANISY	2012	
14016	ANNEBAULT	Non classée	
14019	ARGANCHY	2012	
14020	ARGENCES	2012	
14021	ARROMANCHES-LES-BAINS	2012	
14022	ASNELLES	2012	
14023	ASNIERES-EN-BESSIN	2012	
14024	AUBERVILLE	Non classée	
14025	AUBIGNY	2012	
14026	AUDRIEU	2012	
14027	AUNAY-SUR-ODON	2012	
14028	AUQUAINVILLE	Non classée	
14029	LES AUTELS-SAINT-BAZILE	Non classée	
14030	AUTHIE	2012	
14031	LES AUTHIEUX-PAPION	Non classée	
14032	LES AUTHIEUX-SUR-CALONNE	Non classée	
14033	AUVILLARS	Eaux souterraines	
14034	AVENAY	2012	
14035	BALLEROY	2012	
14036	BANNEVILLE-LA-CAMPAGNE	2012	
14037	BANNEVILLE-SUR-AJON	2012	
14038	BANVILLE	2012	
14039	BARBERY	2012	
14040	BARBEVILLE	2012	
14041	BARNEVILLE-LA-BERTRAN	Non classée	

14042	BARON-SUR-ODON	2012	
14043	BAROU-EN-AUGE	2012	
14044	BASLY	2012	
14045	BASSENEVILLE	2012	
14046	BAVENT	2012	
14047	BAYEUX	2012	
14049	BAZENVILLE	2012	
14050	LA BAZOQUE	2012	
14052	BEAULIEU	2012	
14053	BEAUMAIS	2012	
14054	BEAUMESNIL	2012	
14055	BEAUMONT-EN-AUGE	Non classée	
14056	BAUQUAY	2012	
14057	BELLENGREVILLE	2012	
14058	BELLOU	Non classée	
14059	BENERVILLE-SUR-MER		Non classée
14060	BENOUVILLE	2012	
14061	LE BENY-BOCAGE	2012	
14062	BENY-SUR-MER	2012	
14063	BERNESQ	2012	
14064	BERNIERES-D'AILLY	2012	
14065	BERNIERES-LE-PATRY	2012	
14066	BERNIERES-SUR-MER	2012	
14068	BIEVILLE-BEUVILLE	2012	
14069	BEUVILLERS	Non classée	
14070	BEUVRON-EN-AUGE	2012	
14073	LA BIGNE	2012	
14074	BILLY	2012	
14075	BISSIERES	2012	
14076	BLAINVILLE-SUR-ORNE	2012	
14077	BLANGY-LE-CHATEAU	Non classée	
14078	BLAY	2012	
14079	BLONVILLE-SUR-MER	Non classée	
14080	LE BO	2012	
14081	BOISSEY	Non classée	
14082	LA BOISSIERE	Non classée	
14083	BONNEBOSQ	Non classée	
14084	BONNEMAISON	2012	
14085	BONNEVILLE-LA-LOUVET		Non classée
14086	BONNEVILLE-SUR-TOUQUES		Non classée
14087	BONNOEIL	2012	
14088	BONS-TASSILLY	2012	
14089	BOUGY	2012	
14090	BOULON	2012	
14091	BOURGUAUVILLE		Non classée
14092	BOURGUEBUS	2012	
14093	BRANVILLE	Non classée	
14096	BREMOY	2012	
14097	BRETTEVILLE-LE-RABET	2012	
14098	BRETTEVILLE-L'ORGUEILLEUSE		2012
14099	BRETTEVILLE-SUR-DIVES	2012	
14100	BRETTEVILLE-SUR-LAIZE	2012	
14101	BRETTEVILLE-SUR-ODON	2012	
14102	LE BREUIL-EN-AUGE	Non classée	
14103	LE BREUIL-EN-BESSIN	2012	
14104	LE BREVEDENT	Non classée	
14105	LA BREVIERE	Non classée	

14106	BREVILLE-LES-MONTS	2012	
14107	BRICQUEVILLE	2012	
14109	BROUAY	2012	
14110	BRUCOURT	2012	
14111	BUCEELS	2012	
14113	BURCY	2012	
14115	BURES-LES-MONTS	2012	
14116	LE BU-SUR-ROUVRES	2012	
14117	CABOURG	2012	
14118	CAEN	2012	
14119	CAGNY	2012	
14120	CAHAGNES	2012	
14121	CAHAGNOLLES	2012	
14122	LA CAINE	2012	
14123	CAIRON	2012	
14124	LA CAMBE	2012	
14125	CAMBES-EN-PLAINE	2012	
14126	CAMBREMER	Eaux souterraines	
14127	CAMPAGNOLLES	2012	
14128	CAMPANDRE-VALCONGRAIN	2012	
14129	CAMPEAUX	2012	
14130	CAMPIGNY	2012	
14131	CANAPVILLE	Non classée	
14132	CANCHY	2012	
14134	CANTELOUP	2012	
14135	CARCAGNY	2012	
14136	CARDONVILLE	2012	
14137	CARPIQUET	2012	
14138	CARTIGNY-L'EPINAY	2012	
14139	CARVILLE	2012	
14140	CASTILLON	2012	
14141	CASTILLON-EN-AUGE	Non classée	
14142	CASTILLY	2012	
14143	CAUMONT-L'EVENTE	2012	
14144	CAUMONT-SUR-ORNE	2012	
14145	CAUVICOURT	2012	
14146	CAUVILLE	2012	
14147	CERNAY	Non classée	
14148	CERQUEUX	Non classée	
14149	CESNY-AUX-VIGNES	2012	
14150	CESNY-BOIS-HALBOUT	2012	
14151	CHAMP-DU-BOULT	2012	
14152	LA CHAPELLE-ENGERBOLD	2012	
14153	LA CHAPELLE-HAUTE-GRUE	Non classée	
14154	LA CHAPELLE-YVON	Non classée	
14155	CHEFFREVILLE-TONNENCOURT	Non classée	Non classée
14156	CHENEDOLLE	2012	
14157	CHEUX	2012	
14158	CHICHEBOVILLE	2012	
14159	CHOUAIN	2012	
14160	CINTHEAUX	2012	
14161	CLARBEC	Non classée	
14162	CLECY	2012	
14163	CLEVILLE	2012	
14164	CLINCHAMPS-SUR-ORNE	2012	
14165	COLLEVILLE-SUR-MER	2012	
14166	COLLEVILLE-MONTGOMERY	2012	

14167	COLOMBELLES	2012
14168	COLOMBIERES	2012
14169	COLOMBIERS-SUR-SEULLES	2012
14170	COLOMBY-SUR-THAON	2012
14171	COMBRAY	2012
14172	COMMES	2012
14173	CONDE-SUR-IFS	2012
14174	CONDE-SUR-NOIREAU	2012
14175	CONDE-SUR-SEULLES	2012
14176	CONTEVILLE	2012
14177	COQUAINVILLIERS	Non classée
14178	CORBON	Eaux souterraines
14179	CORDEBUGLE	Non classée
14180	CORDEY	2012
14181	CORMELLES-LE-ROYAL	2012
14182	CORMOLAIN	2012
14183	COSSESSEVILLE	2012
14184	COTTUN	2012
14185	COUDRAY-RABUT	Non classée
14186	COULOMBS	2012
14187	COULONCES	2012
14188	COULVAIN	2012
14189	COUPESARTE	Non classée
14190	COURCY	2012
14191	COURSEULLES-SUR-MER	2012
14192	COURSON	2012
14193	COURTONNE-LA-MEURDRAC	Non classée
14194	COURTONNE-LES-DEUX-EGLISES	Non classée
14195	COURVAUDON	2012
14196	CREPON	2012
14197	CRESSERONS	2012
14198	CRESSEVEUILLE	Non classée
14200	CREULLY	2012
14201	CREVECOEUR-EN-AUGE	Non classée
14202	CRICQUEBOEUF	Non classée
14203	CRICQUEVILLE-EN-AUGE	2012
14204	CRICQUEVILLE-EN-BESSIN	2012
14205	CRISTOT	2012
14206	CROCYS	2012
14207	CROISILLES	2012
14208	CROISSANVILLE	2012
14209	CROUAY	2012
14210	LA CROUPTE	Non classée
14211	CULEY-LE-PATRY	2012
14212	CULLY	2012
14213	CURCY-SUR-ORNE	2012
14214	CUSSY	2012
14215	CUVERVILLE	2012
14216	DAMBLAINVILLE	2012
14217	DAMPIERRE	2012
14218	DANESTAL	Non classée
14219	DANVOU-LA-FERRIERE	2012
14220	DEAUVILLE	Non classée
14221	DEMOUVILLE	2012
14222	LE DESERT	2012
14223	LE DETROIT	2012
14224	DEUX-JUMEAUX	2012

14225	DIVES-SUR-MER	2012
14226	DONNAY	2012
14227	DOUVILLE-EN-AUGE	Non classée
14228	DOUVRES-LA-DELIVRANDE	2012
14229	DOZULE	Non classée
14230	DRUBEC	Non classée
14231	BEAUFOR-DRUVAL	Non classée
14232	DUCY-SAINTE-MARGUERITE	2012
14235	ECRAMMEVILLE	2012
14236	ELLON	2012
14237	EMIEVILLE	2012
14238	ENGLESQUEVILLE-EN-AUGE	Non classée
14239	ENGLESQUEVILLE-LA-PERCEE	2012
14240	EPANEY	2012
14241	EPINAY-SUR-ODON	2012
14242	EPRON	2012
14243	EQUEMAUVILLE	Non classée
14244	ERAINES	2012
14245	ERNES	2012
14246	ESCOVILLE	2012
14248	ESPINS	2012
14249	ESQUAY-NOTRE-DAME	2012
14250	ESQUAY-SUR-SEULLES	2012
14251	ESSON	2012
14252	ESTREES-LA-CAMPAGNE	2012
14253	ESTRY	2012
14254	ETERVILLE	2012
14255	ETOUVY	2012
14256	ETREHAM	2012
14257	EVRECY	2012
14258	FALAISE	2012
14259	FAMILLY	Non classée
14260	FAUGUERNON	Non classée
14261	LE FAULQ	Non classée
14264	LA FERRIERE-HARANG	2012
14265	FERVAQUES	Non classée
14266	FEUGUEROLLES-BULLY	2012
14268	FIERVILLE-BRAY	2012
14269	FIERVILLE-LES-PARCS	Non classée
14270	FIRFOL	Non classée
14271	FLEURY-SUR-ORNE	2012
14272	LA FOLIE	2012
14273	LA FOLLETIERE-ABENON	Non classée
14274	FONTAINE-ETOUPEFOUR	2012
14275	FONTAINE-HENRY	2012
14276	FONTAINE-LE-PIN	2012
14277	FONTENAY-LE-MARMION	2012
14278	FONTENAY-LE-PESNEL	2012
14279	FONTENERMONT	2012
14280	FORMENTIN	Non classée
14281	FORMIGNY	2012
14282	FOULOGNES	2012
14283	FOURCHES	2012
14284	FOURNEAUX-LE-VAL	2012
14285	LE FOURNET	Non classée
14286	FOURNEVILLE	Non classée
14287	FRENOUVILLE	2012

14288	LE FRESNE-CAMILLY	2012
14289	FRESNE-LA-MERE	2012
14290	FRESNEY-LE-PUCEUX	2012
14291	FRESNEY-LE-VIEUX	2012
14292	FRIARDEL	Non classée
14293	FUMICHON	Non classée
14294	GARCELLES-SECQUEVILLE	2012
14296	LE GAST	2012
14297	GAVRUS	2012
14298	GEFOSSE-FONTENAY	2012
14299	GENNEVILLE	Non classée
14300	GERROTS	Non classée
14301	GIBERVILLE	2012
14302	GLANVILLE	Non classée
14303	GLOS	Non classée
14304	GONNEVILLE-SUR-HONFLEUR	Non classée
14305	GONNEVILLE-SUR-MER	Non classée
14306	GONNEVILLE-EN-AUGE	2012
14307	GOUPILLIERES	2012
14308	GOUSTRANVILLE	2012
14309	GOUVIX	2012
14310	GRAINVILLE-LANGANNERIE	2012
14311	GRAINVILLE-SUR-ODON	2012
14312	GRANDCAMP-MAISY	2012
14313	GRANDCHAMP-LE-CHATEAU	Non classée
14316	GRANGUES	Non classée
14317	LA GRAVERIE	2012
14318	GRAYE-SUR-MER	2012
14319	GRENTHEVILLE	2012
14320	GRIMBOSQ	2012
14322	GUERON	2012
14324	HAMARS	2012
14325	HERMANVILLE-SUR-MER	2012
14326	HERMIVAL-LES-VAUX	Non classée
14327	HEROUVILLE-SAINT-CLAIR	2012
14328	HEROUVILLETTE	2012
14329	HEULAND	Non classée
14330	HEURTEVENT	Non classée
14331	HIEVILLE	2012
14332	LA HOGUETTE	2012
14333	HONFLEUR	Non classée
14334	L'HOTELLERIE	Non classée
14335	HOTOT-EN-AUGE	2012
14336	HOTTOT-LES-BAGUES	2012
14337	LA HOUBLONNIERE	Non classée
14338	HOULGATE	Non classée
14339	HUBERT-FOLIE	2012
14341	IFS	2012
14342	ISIGNY-SUR-MER	2012
14343	LES ISLES-BARDEL	2012
14344	JANVILLE	2012
14345	JORT	2012
14346	JUAYE-MONDAYE	2012
14347	JURQUES	2012
14348	JUVIGNY-SUR-SEULLES	2012
14349	LAIZE-LA-VILLE	2012
14350	LA LANDE-SUR-DROME	2012

14352	LANDELLES-ET-COUPIGNY	2012
14353	LANDES-SUR-AJON	2012
14354	LANGRUNE-SUR-MER	2012
14355	LANTHEUIL	2012
14356	LASSON	2012
14357	LASSY	2012
14358	LEAUPARTIE	Eaux souterraines
14359	LECAUDE	Non classée
14360	LEFFARD	2012
14361	LENAULT	2012
14362	LESSARD-ET-LE-CHENE	Non classée
14364	LINGEVRES	2012
14365	LION-SUR-MER	2012
14366	LISIEUX	Non classée
14367	LISON	2012
14368	LISORES	Non classée
14369	LITTEAU	2012
14370	LE MOLAY-LITTRY	2012
14371	LIVAROT	Non classée
14372	LIVRY	2012
14373	LE LOCHEUR	2012
14374	LES LOGES	2012
14375	LES LOGES-SAULCES	2012
14376	LONGRAYE	2012
14377	LONGUES-SUR-MER	2012
14378	LONGUEVILLE	2012
14379	LONGVILLERS	2012
14380	LOUCELLES	2012
14381	LOUVAGNY	2012
14382	LOUVIERES	2012
14383	LOUVIGNY	2012
14384	LUC-SUR-MER	2012
14385	MAGNY-EN-BESSIN	2012
14386	MAGNY-LA-CAMPAGNE	2012
14387	MAGNY-LE-FREULE	2012
14388	MAISONCELLES-LA-JOURDAN	2012
14389	MAISONCELLES-PELVEY	2012
14390	MAISONCELLES-SUR-AJON	2012
14391	MAISONS	2012
14393	MAIZET	2012
14394	MAIZIERES	2012
14395	MALLOUE	2012
14396	MALTOT	2012
14397	MANDEVILLE-EN-BESSIN	2012
14398	MANERBE	Eaux souterraines
14399	MANNEVILLE-LA-PIPARD	Non classée
14400	LE MANOIR	2012
14401	MANVIEUX	2012
14402	LE MARAIS-LA-CHAPELLE	2012
14403	MAROLLES	Non classée
14404	MARTAINVILLE	2012
14405	MARTIGNY-SUR-L'ANTE	2012
14406	MARTRAGNY	2012
14407	MATHIEU	2012
14408	MAY-SUR-ORNE	2012
14409	MERVILLE-FRANCEVILLE-PLAGE	2012
14410	MERY-CORBON	2012

14411	MESLAY	2012	
14412	LE MESNIL-AU-GRAIN	2012	
14413	LE MESNIL-AUZOUF	2012	
14414	LE MESNIL-BACLEY	Non classée	
14415	LE MESNIL-BENOIST	2012	
14416	LE MESNIL-CAUSSOIS	2012	
14417	MESNIL-CLINCHAMPS	2012	
14418	LE MESNIL-DURAND	Non classée	
14419	LE MESNIL-EUDES	Non classée	
14420	LE MESNIL-GERMAIN	Non classée	
14421	LE MESNIL-GUILLAUME	Non classée	
14422	LE MESNIL-MAUGER	2012	
14423	LE MESNIL-PATRY	2012	
14424	LE MESNIL-ROBERT	2012	
14425	LE MESNIL-SIMON	Non classée	
14426	LE MESNIL-SUR-BLANGY	Non classée	
14427	LE MESNIL-VILLEMENT	2012	
14429	MEULLES	Non classée	
14430	MEUVAINES	2012	
14431	MEZIDON-CANON	2012	
14432	MISSY	2012	
14433	MITTOIS	2012	
14435	LES MONCEAUX	Non classée	
14436	MONCEAUX-EN-BESSIN	2012	
14437	MONDEVILLE	2012	
14438	MONDRAINVILLE	2012	
14439	MONFREVILLE	2012	
14440	MONTAMY	2012	
14441	MONT-BERTRAND	2012	
14442	MONTCHAMP	2012	
14443	MONTCHAUVET	2012	
14444	MONTEILLE	Non classée	
14445	MONTFIQUET	2012	
14446	MONTIGNY	2012	
14448	MONTREUIL-EN-AUGE	Eaux souterraines	
14449	MONTS-EN-BESSIN	2012	
14450	MONTVIETTE	Non classée	
14452	MORTEAUX-COULIBOEUF	2012	
14453	MOSLES	2012	
14454	MOUEN	2012	
14455	MOULINES	2012	
14456	MOULT	2012	
14457	LES MOUTIERS-EN-AUGE	2012	
14458	LES MOUTIERS-EN-CINGLAIS	2012	
14459	LES MOUTIERS-HUBERT	Non classée	
14460	MOYAUX	Non classée	
14461	MUTRECY	2012	
14462	NEUILLY-LA-FORET	2012	
14465	NONANT	2012	
14466	NOROLLES	Non classée	
14467	NORON-L'ABBAYE	2012	
14468	NORON-LA-POTERIE	2012	
14469	NORREY-EN-AUGE	2012	
14471	NOTRE-DAME-DE-COURSON	Non classée	
14473	NOTRE-DAME-DE-LIVAYE	Non classée	
14474	NOTRE-DAME-D'ESTREES	Eaux souterraines	
14475	NOYERS-BOCAGE	2012	

14476	OLENDON	2012	
14477	ONDEFONTAINE		2012
14478	ORBEC	Non classée	
14480	OSMANVILLE	2012	
14481	LES OUBEAUX	2012	
14482	OUEZY	2012	
14483	OUFFIERES	2012	
14484	OUILLY-DU-HOULEY	Non classée	
14486	OUILLY-LE-TESSON	2012	
14487	OUILLY-LE-VICOMTE	Non classée	
14488	OUISTREHAM	2012	
14489	OUVILLE-LA-BIEN-TOURNEE	2012	
14491	PARFOURU-SUR-ODON	2012	
14492	PENNEDEPIE	Non classée	
14493	PERCY-EN-AUGE	2012	
14494	PERIERS-EN-AUGE	2012	
14495	PERIERS-SUR-LE-DAN	2012	
14496	PERIGNY	2012	
14497	PERRIERES	2012	
14498	PERTHEVILLE-NERS	2012	
14499	PETIVILLE	2012	
14500	PIERREFITTE-EN-AUGE	Non classée	
14501	PIERREFITTE-EN-CINGLAIS	2012	
14502	PIERREPONT	2012	
14503	PIERRES	2012	
14504	LE PIN	Non classée	
14505	PLACY	2012	
14506	PLANQUERY	2012	
14508	LE PLESSIS-GRIMOULT	2012	
14509	PLUMETOT	2012	
14510	LA POMMERAYE	2012	
14511	PONT-BELLANGER	2012	
14512	PONTECOULANT	2012	
14513	PONT-FARCY	2012	
14514	PONT-L'EVEQUE	Non classée	
14515	PORT-EN-BESSIN-HUPPAIN	2012	
14516	POTIGNY	2012	
14517	POUSSY-LA-CAMPAGNE	2012	
14518	PREAUX-SAINT-SEBASTIEN	Non classée	
14519	PREAUX-BOCAGE	2012	
14520	LE PRE-D'AUGE	Eaux souterraines	
14521	PRESLES	2012	
14522	PRETREVILLE	Non classée	
14523	PROUSSY	2012	
14524	PUTOT-EN-AUGE	2012	
14525	PUTOT-EN-BESSIN	2012	
14527	BIEVILLE-QUETIEVILLE	2012	
14528	QUETTEVILLE	Non classée	
14529	RANCHY	2012	
14530	RANVILLE	2012	
14531	RAPILLY	2012	
14532	LE RECULEY	2012	
14533	REPENTIGNY	Non classée	
14534	REUX	Non classée	
14535	REVIERS	2012	
14536	LA RIVIERE-SAINT-SAUVEUR	Non classée	
14538	ROCQUANCOURT	2012	

14539	LA ROCQUE	2012	
14540	ROCQUES	Non classée	
14541	LA ROQUE-BAIGNARD	Eaux souterraines	
14542	ROSEL	2012	
14543	ROTS	2012	
14544	ROUCAMPS	2012	
14545	ROULLOURS	2012	
14546	ROUVRES	2012	
14547	RUBERCY	2012	
14548	RUCQUEVILLE	2012	
14549	RULLY	2012	
14550	RUMESNIL	Non classée	
14551	RUSSY	2012	
14552	RYES	2012	
14553	SAINT-AGNAN-LE-MALHERBE	2012	
14554	SAINT-AIGNAN-DE-CRAMESNIL	2012	
14555	SAINT-ANDRE-D'HEBERTOT	Non classée	
14556	SAINT-ANDRE-SUR-ORNE	2012	
14557	SAINT-ARNOULT	Non classée	
14558	SAINT-AUBIN-D'ARQUENAY	2012	
14559	SAINT-AUBIN-DES-BOIS	2012	
14562	SAINT-AUBIN-SUR-MER	2012	
14563	SAINT-BENOIT-D'HEBERTOT	Non classée	
14564	SAINT-CHARLES-DE-PERCY	2012	
14565	SAINT-COME-DE-FRESNE	2012	
14566	SAINT-CONTEST	2012	
14568	SAINTE-CROIX-GRAND-TONNE	2012	
14569	SAINTE-CROIX-SUR-MER	2012	
14570	SAINT-CYR-DU-RONCERAY	Non classée	
14571	SAINT-DENIS-DE-MAILLOC	Non classée	
14572	SAINT-DENIS-DE-MERE	2012	
14573	SAINT-DENIS-MAISONCELLES	2012	
14574	SAINT-DESIR	Non classée	
14575	SAINT-ETIENNE-LA-THILLAYE	Non classée	
14576	SAINTE-FOY-DE-MONTGOMMERY	Non classée	
14577	SAINT-GABRIEL-BRECY	2012	
14578	SAINT-GATIEN-DES-BOIS	Non classée	
14579	SAINT-GEORGES-D'AUNAY	2012	
14580	SAINT-GEORGES-EN-AUGE	Non classée	
14581	SAINT-GERMAIN-D'ECTOT	2012	
14582	SAINT-GERMAIN-DE-LIVET	Non classée	
14583	SAINT-GERMAIN-DE-MONTGOMMERY	Non classée	
14584	SAINT-GERMAIN-DE-TALLEVENDE-LA-LANDE-VAUMONT	2012	
14585	SAINT-GERMAIN-DU-CRIOULT	2012	
14586	SAINT-GERMAIN-DU-PERT	2012	
14587	SAINT-GERMAIN-LA-BLANCHE-HERBE	2012	
14588	SAINT-GERMAIN-LANGOT	2012	
14589	SAINT-GERMAIN-LE-VASSON	2012	
14590	SAINTE-HONORINE-DE-DUCY	2012	
14591	SAINTE-HONORINE-DES-PERTES	2012	
14592	SAINTE-HONORINE-DU-FAY	2012	
14593	SAINT-HYMER	Non classée	
14595	SAINT-JEAN-DE-LIVET	Non classée	
14596	SAINT-JEAN-DES-ESSARTIERS	2012	
14597	SAINT-JEAN-LE-BLANC	2012	
14598	SAINT-JOUIN	Non classée	
14599	SAINT-JULIEN-DE-MAILLOC	Non classée	

14600	SAINT-JULIEN-LE-FAUCON	Non classée	
14601	SAINT-JULIEN-SUR-CALONNE	Non classée	
14602	SAINT-LAMBERT	2012	
14603	SAINT-LAURENT-DE-CONDEL	2012	
14604	SAINT-LAURENT-DU-MONT	Eaux souterraines	
14605	SAINT-LAURENT-SUR-MER	2012	
14606	SAINT-LEGER-DUBOSQ	Non classée	
14607	SAINT-LOUET-SUR-SEULLES	2012	
14608	SAINT-LOUP-DE-FRIBOIS	Non classée	
14609	SAINT-LOUP-HORS	2012	
14610	SAINT-MANVIEU-NORREY	2012	
14611	SAINT-MANVIEU-BOCAGE	2012	
14613	SAINT-MARCOUF	2012	
14614	SAINTE-MARGUERITE-D'ELLE	2012	
14615	SAINTE-MARGUERITE-DES-LOGES	Non classée	
14616	SAINTE-MARGUERITE-DE-VIETTE	Non classée	
14618	SAINTE-MARIE-LAUMONT	2012	
14619	SAINTE-MARIE-OUTRE-L'EAU	2012	
14620	SAINT-MARTIN-AUX-CHARTRAINS	Non classée	
14621	SAINT-MARTIN-DE-BIENFAITE-LA-CRESSONNIERE	Non classée	Non classée
14622	SAINT-MARTIN-DE-BLAGNY	2012	
14623	SAINT-MARTIN-DE-FONTENAY	2012	
14625	SAINT-MARTIN-DE-LA-LIEUE	Non classée	
14626	SAINT-MARTIN-DE-MAILLOC	Non classée	
14627	SAINT-MARTIN-DE-MIEUX	2012	
14628	SAINT-MARTIN-DE-SALLEN	2012	
14629	SAINT-MARTIN-DES-BESACES	2012	
14630	SAINT-MARTIN-DES-ENTREES	2012	
14632	SAINT-MARTIN-DON	2012	
14633	SAINT-MARTIN-DU-MESNIL-OURY	Non classée	
14634	SAINT-MICHEL-DE-LIVET	Non classée	
14635	SAINT-OMER	2012	
14636	SAINT-OUEN-DES-BESACES	2012	
14637	SAINT-OUEN-DU-MESNIL-OGER	2012	
14638	SAINT-OUEN-LE-HOUX	Non classée	
14639	SAINT-OUEN-LE-PIN	Eaux souterraines	
14640	SAINT-PAIR	2012	
14643	SAINT-PAUL-DU-VERNAY	2012	
14644	SAINT-PHILBERT-DES-CHAMPS	Non classée	
14645	SAINT-PIERRE-AZIF	Non classée	
14646	SAINT-PIERRE-CANIVET	2012	
14647	SAINT-PIERRE-DE-MAILLOC	Non classée	
14648	SAINT-PIERRE-DES-IFS	Non classée	
14649	SAINT-PIERRE-DU-BU	2012	
14650	SAINT-PIERRE-DU-FRESNE	2012	
14651	SAINT-PIERRE-DU-JONQUET	2012	
14652	SAINT-PIERRE-DU-MONT	2012	
14653	SAINT-PIERRE-LA-VIEILLE	2012	
14654	SAINT-PIERRE-SUR-DIVES	2012	
14655	SAINT-PIERRE-TARENTAINE	2012	
14656	SAINT-REMY	2012	
14657	SAINT-SAMSON	2012	
14658	SAINT-SEVER-CALVADOS	2012	
14659	SAINT-SYLVAIN	2012	
14660	SAINT-VAAST-EN-AUGE	Non classée	
14661	SAINT-VAAST-SUR-SEULLES	2012	
14662	SAINT-VIGOR-DES-MEZERETS	2012	

14663	SAINT-VIGOR-LE-GRAND	2012
14664	SALLEN	2012
14665	SALLENELLES	2012
14666	SANNERVILLE	2012
14667	SAON	2012
14668	SAONNET	2012
14669	SASSY	2012
14670	SECQUEVILLE-EN-BESSIN	2012
14671	SEPT-FRERES	2012
14672	SEPT-VENTS	2012
14674	SOIGNOLLES	2012
14675	SOLIERS	2012
14676	SOMMERVIEU	2012
14677	SOULANGY	2012
14678	SOUMONT-SAINT-QUENTIN	2012
14679	SUBLES	2012
14680	SULLY	2012
14681	SURRAIN	2012
14682	SURVILLE	Non classée
14684	TESSEL	2012
14685	THAON	2012
14686	LE THEIL-BOCAGE	2012
14687	LE THEIL-EN-AUGE	Non classée
14688	THIEVILLE	2012
14689	THURY-HARCOURT	2012
14690	TIERCEVILLE	2012
14691	TILLY-LA-CAMPAGNE	2012
14692	TILLY-SUR-SEULLES	2012
14693	TORDOUET	Non classée
14694	LE TORQUESNE	Non classée
14695	TORTEVAL-QUESNAY	2012
14696	TORTISAMBERT	Non classée
14697	L'OUDON	2012
14698	TOUFFREVILLE	2012
14699	TOUQUES	Non classée
14700	TOUR-EN-BESSIN	2012
14701	TOURGEVILLE	Non classée
14702	TOURNAY-SUR-ODON	2012
14703	TOURNEBU	2012
14704	LE TOURNEUR	2012
14705	TOURNIERES	2012
14706	TOURVILLE-EN-AUGE	Non classée
14707	TOURVILLE-SUR-ODON	2012
14708	TRACY-BOCAGE	2012
14709	TRACY-SUR-MER	2012
14710	TREPREL	2012
14711	TREVIERES	2012
14712	TROARN	2012
14713	TROIS-MONTS	2012
14714	LE TRONQUAY	2012
14715	TROUVILLE-SUR-MER	Non classée
14716	TRUNGY	2012
14717	TRUTTEMER-LE-GRAND	2012
14718	TRUTTEMER-LE-PETIT	2012
14719	URVILLE	2012
14720	USSY	2012
14721	VACOGNES-NEUILLY	2012

14722	LA VACQUERIE	2012	
14723	VALSEME	Non classée	
14724	VARAVILLE	2012	
14726	VASSY	2012	
14727	VAUBADON	2012	
14728	VAUCELLES	2012	
14729	VAUDELOGES	2012	
14730	VAUDRY	2012	
14731	VAUVILLE	Non classée	
14732	VAUX-SUR-AURE	2012	
14733	VAUX-SUR-SEULLES	2012	
14734	VENDES	2012	
14735	VENDEUVRE	2012	
14737	VERSAINVILLE	2012	
14738	VERSON	2012	
14739	VER-SUR-MER	2012	
14740	LA VESPIERE	Non classée	
14741	LE VEY	2012	
14742	VICQUES	2012	
14743	VICTOT-PONTFOL	Non classée	
14744	VIENNE-EN-BESSIN	2012	
14745	VIERVILLE-SUR-MER	2012	
14746	VIESSOIX	2012	
14747	VIEUX	2012	
14748	VIEUX-BOURG	Non classée	
14749	VIEUX-FUME	2012	
14750	VIEUX-PONT-EN-AUGEN	Non classée	
14751	VIGNATS	2012	
14752	VILLERS-BOCAGE	2012	
14753	VILLERS-CANIVET	2012	
14754	VILLERS-SUR-MER	Non classée	
14755	VILLERVILLE	Non classée	
14756	LA VILLETTE	2012	
14757	VILLIERS-LE-SEC	2012	
14758	VILLONS-LES-BUISSONS	2012	
14759	VILLY-LEZ-FALAISE	2012	
14760	VILLY-BOCAGE	2012	
14761	VIMONT	2012	
14762	VIRE	2012	
14763	VOUILLY	2012	
14764	PONT-D'OUILLY	2012	
MANCHE			
50001	ACQUEVILLE	Non classée	
50002	AGNEAUX	2012	
50003	AGON-COUTAINVILLE	2012	
50004	AIREL	2012	
50005	AMFREVILLE	Non classée	
50006	AMIGNY	Non classée	
50007	ANCTEVILLE	2012	
50008	ANCTOVILLE-SUR-BOSCQ	Non classée	
50009	ANGEY	2012	
50010	ANGOVILLE-AU-PLAIN	Non classée	
50012	ANGOVILLE-SUR-AY	Non classée	
50013	ANNEVILLE-EN-SAIRE	2012	
50014	ANNEVILLE-SUR-MER	2012	
50015	ANNOVILLE	Non classée	
50016	APPEVILLE	Non classée	

50020	AUDERVILLE	Non classée	
50021	AUDOUVILLE-LA-HUBERT	Non classée	
50022	AUMEVILLE-LESTRE	Non classée	
50023	AUVERS	2012	
50024	AUXAIS	2012	
50025	AVRANCHES	2012	
50026	AZEVILLE	Non classée	
50027	BACILLY	2012	
50028	LA BALEINE	Eutrophisation	
50029	BARENTON	2012	
50030	BARFLEUR	2012	
50031	BARNEVILLE-CARTERET	2012	
50032	LA BARRE-DE-SEMILLY	2012	
50033	BAUBIGNY	Non classée	
50034	BAUDRE	2012	
50035	BAUDREVILLE	Non classée	
50036	BAUPTÉ	2012	
50037	LA BAZOGE	2012	
50038	BEAUCHAMPS	2012	
50039	BEAUCOUDRAY	2012	
50040	BEAUFICEL	2012	
50041	BEAUMONT-HAGUE	Non classée	
50043	BELLEFONTAINE	2012	
50044	BELVAL	Non classée	
50045	BENOITVILLE	Eutrophisation	
50046	BERIGNY	2012	
50048	BESLON	2012	
50049	BESNEVILLE	Non classée	
50050	BEUVRIGNY	2012	
50051	BEUZEVILLE-AU-PLAIN	Non classée	
50052	BEUZEVILLE-LA-BASTILLE	Non classée	
50054	BIEVILLE	2012	
50055	BINIVILLE	Non classée	
50056	BION	2012	
50057	BIVILLE	Non classée	
50058	BLAINVILLE-SUR-MER	2012	
50059	BLOSVILLE	Non classée	
50060	LA BLOUTIERE	Eutrophisation	
50061	BOISROGER	2012	
50062	BOISYVON	2012	
50063	BOLLEVILLE	Non classée	
50064	LA BONNEVILLE	Non classée	
50066	JULLOUVILLE	2012	
50069	BOURGUENOLLES	Eutrophisation	
50070	BOUTTEVILLE	Non classée	
50071	BRAFFAIS	2012	
50072	BRAINVILLE	2012	
50073	BRANVILLE-HAGUE	Non classée	
50074	BRECEY	2012	
50075	BRECTOUVILLE	2012	
50076	BREHAL	Non classée	
50077	BRETTEVILLE	Non classée	
50078	BRETTEVILLE-SUR-AY	2012	
50079	BREUVILLE	Eutrophisation	
50080	BREVANDS	2012	
50081	BREVILLE-SUR-MER	Non classée	
50082	BRICQUEBEC	Non classée	

50083	BRICQUEBOSQ	Eutrophisation	
50084	BRICQUEVILLE-LA-BLOUETTE		Non classée
50085	BRICQUEVILLE-SUR-MER		Non classée
50086	BRILLEVAST	Non classée	
50087	BRIX	Non classée	
50088	BROUAINS	2012	
50089	BRUCHEVILLE	Non classée	
50090	BUAIS	2012	
50092	CAMBERNON	Eutrophisation	
50093	CAMETOURS	Non classée	
50094	CAMPROND	Eutrophisation	
50095	CANISY	2012	
50096	CANTELOUP	Non classée	
50097	CANVILLE-LA-ROCQUE		Non classée
50098	CARANTILLY	2012	
50099	CARENTAN	2012	
50101	CARNEVILLE	Non classée	
50102	CAROLLES	2012	
50103	CARQUEBUT	Non classée	
50105	CATTEVILLE	Non classée	
50106	CAVIGNY	2012	
50107	CATZ	2012	
50108	CEAUX	2012	
50109	CERENCES	Eutrophisation	
50110	CERISY-LA-FORET	2012	
50111	CERISY-LA-SALLE	2012	
50112	LA CHAISE-BAUDOIN		2012
50114	LES CHAMBRES	2012	
50115	CHAMPCERVON	2012	
50116	CHAMPCEY	2012	
50117	CHAMPEAUX	2012	
50118	CHAMPREPUS	Eutrophisation	
50119	LES CHAMPS-DE-LOSQUE		Non classée
50120	CHANTELOUP	Non classée	
50121	LA CHAPELLE-CECELIN		2012
50123	LA CHAPELLE-EN-JUGER		Non classée
50124	LA CHAPELLE-UREE	2012	
50125	CHASSEGUEY	2012	
50126	CHAVOY	2012	
50127	CHEF-DU-PONT		Non classée
50128	LE CHEFRESNE	2012	
50129	CHERBOURG-OCTEVILLE		Eutrophisation
50130	CHERENCE-LE-HERON	Eutrophisation	
50131	CHERENCE-LE-ROUSSEL		2012
50132	LES CHERIS	2012	
50133	CHEVREVILLE	2012	
50134	CHEVRY	2012	
50135	CLITOURPS	Non classée	
50136	COIGNY	Non classée	
50137	LA COLOMBE	2012	
50138	COLOMBY	Non classée	
50139	CONDE-SUR-VIRE	2012	
50140	CONTRIERES	Eutrophisation	
50142	COSQUEVILLE	Non classée	
50143	COUDEVILLE-SUR-MER		Non classée
50144	COULOUVRAY-BOISBENATRE	2012	
50145	COURCY	Non classée	

50146	COURTILS	2012	
50147	COUTANCES	Non classée	
50148	COUVAINS	2012	
50149	COUVILLE	Eutrophisation	
50150	CRASVILLE	Non classée	
50151	CREANCES	2012	
50152	LES CRESNAYS	2012	
50153	CRETTEVILLE	Non classée	
50154	LA CROIX-AVRANCHIN	2012	
50155	CROLLON	2012	
50156	CROSVILLE-SUR-DOUVE	Non classée	
50158	CUVES	2012	
50159	DANGY	2012	
50160	DENNEVILLE	2012	
50161	LE DEZERT	Non classée	
50162	DIGOSVILLE	Non classée	
50163	DIGULLEVILLE	Non classée	
50164	DOMJEAN	2012	
50165	DONVILLE-LES-BAINS	2012	
50166	DOVILLE	Non classée	
50167	DRAGEY-RONTHON	2012	
50168	DUCEY	2012	
50169	ECAUSSEVILLE	Non classée	
50170	ECOQUENEAUVILLE	Non classée	
50171	ECULLEVILLE	Non classée	
50172	EMONDEVILLE	Non classée	
50173	EQUEURDREVILLE-HAINNEVILLE	Eutrophisation	
50174	EQUILLY	2012	
50175	EROUDEVILLE	Non classée	
50176	L'ETANG-BERTRAND	Non classée	
50177	ETIENVILLE	Non classée	
50178	FERMANVILLE	Non classée	
50179	FERRIERES	2012	
50180	FERVACHES	2012	
50181	FEUGERES	Non classée	
50182	LA FEUILLIE	Non classée	
50183	FIERVILLE-LES-MINES	Non classée	
50184	FLAMANVILLE	Non classée	
50185	FLEURY	Eutrophisation	
50186	FLOTTEMANVILLE	Non classée	
50187	FLOTTEMANVILLE-HAGUE	Eutrophisation	
50188	FOLLIGNY	2012	
50189	FONTENAY	2012	
50190	FONTENAY-SUR-MER	Non classée	
50191	FOUCARVILLE	Non classée	
50192	FOURNEAUX	2012	
50194	FRESVILLE	Non classée	
50195	GATHEMO	2012	
50196	GATTEVILLE-LE-PHARE	2012	
50197	GAVRAY	Eutrophisation	
50198	GEFFOSSES	2012	
50199	GENETS	2012	
50202	GIEVILLE	2012	
50203	LA GLACERIE	Eutrophisation	
50204	GLATIGNY	2012	
50205	LA GODEFROY	2012	
50206	LA GOHANNIERE	2012	

50207 GOLLEVILLE Non classée
50208 GONFREVILLE Non classée
50209 GONNEVILLE Non classée
50210 GORGES Non classée
50211 GOUBERVILLE 2012
50212 GOURBESVILLE Non classée
50213 GOURFALEUR 2012
50214 GOUVETS 2012
50215 GOUVILLE-SUR-MER 2012
50216 GRAIGNES-MESNIL-ANGOT Non classée
50217 LE GRAND-CELLAND 2012
50218 GRANVILLE 2012
50219 GRATOT Non classée
50220 GREVILLE-HAGUE Non classée
50221 GRIMESNIL Eutrophisation
50222 GROSVILLE Non classée
50223 GUEHEBERT Eutrophisation
50224 GUILBERVILLE 2012
50225 LE GUISLAIN Non classée
50227 LE HAM Non classée
50228 HAMBYE Eutrophisation
50229 HAMELIN 2012
50230 HARDINVAST Eutrophisation
50231 HAUTEVILLE-SUR-MER Non classée
50232 HAUTEVILLE-LA-GUICHARD Non classée
50233 HAUTTEVILLE-BOCAGE Non classée
50234 LA HAYE-BELLEFOND Non classée
50235 LA HAYE-D'ECTOT Non classée
50236 LA HAYE-DU-PUITS Non classée
50237 LA HAYE-PESNEL 2012
50238 HEAUVILLE Eutrophisation
50239 HEBECREVON 2012
50240 HELLEVILLE Eutrophisation
50241 HEMEVEZ Non classée
50242 HERQUEVILLE Non classée
50243 HEUGUEVILLE-SUR-SIENNE Non classée
50244 HERENQUERVILLE Eutrophisation
50246 HIESVILLE Non classée
50247 HOCQUIGNY 2012
50248 LE HOMMET-D'ARTHENAY Non classée
50249 HOUESVILLE Non classée
50250 HOUTTEVILLE Non classée
50251 HUBERVILLE Non classée
50252 HUDIMESNIL Non classée
50254 HUSSON 2012
50255 HYENVILLE Eutrophisation
50256 ISIGNY-LE-BUAT 2012
50257 JOBOURG Non classée
50258 JOGANVILLE Non classée
50259 JUILLEY 2012
50260 JUVIGNY-LE-TERTRE 2012
50261 LAMBERVILLE 2012
50262 LA LANDE-D'AIROU Eutrophisation
50263 LAPENTY 2012
50265 LAULNE Non classée
50266 LENGRONNE Eutrophisation
50267 LESSAY 2012

50268	LESTRE	Non classée	
50269	LIESVILLE-SUR-DOUVE		Non classée
50270	LIEUSAIN	Non classée	
50271	LINGEARD	2012	
50272	LINGREVILLE	Non classée	
50273	LITHAIRE	Non classée	
50274	LES LOGES-MARCHIS	2012	
50275	LES LOGES-SUR-BRECEY		2012
50276	LOLIF	2012	
50277	LONGUEVILLE	Non classée	
50278	LE LOREUR	Non classée	
50279	LE LOREY	Non classée	
50280	LOZON	Non classée	
50281	LA LUCERNE-D'OUTREMER		2012
50282	LE LUOT	2012	
50283	LA LUZERNE	2012	
50285	MAGNEVILLE	Non classée	
50287	LA MANCELLIERE-SUR-VIRE		2012
50288	MARCEY-LES-GREVES	2012	
50289	MARCHESIEUX		2012
50290	MARCILLY	2012	
50291	MARGUERAY	2012	
50292	MARIGNY	Non classée	
50293	MARTIGNY	2012	
50294	MARTINVEST	Eutrophisation	
50295	MAUPERTUIS	Non classée	
50296	MAUPERTUS-SUR-MER	Non classée	
50297	LA MEAUFFE	2012	
50298	MEAUTIS	2012	
50299	LE MESNIL	Non classée	
50300	LE MESNIL-ADELEE		2012
50301	LE MESNIL-AMAND	Eutrophisation	
50302	LE MESNIL-AMEY	Non classée	
50304	LE MESNIL-AUBERT	Eutrophisation	
50305	LE MESNIL-AU-VAL	Non classée	
50308	LE MESNILBUS	Non classée	
50310	LE MESNIL-EURY	Non classée	
50311	LE MESNIL-GARNIER	Eutrophisation	
50312	LE MESNIL-GILBERT	2012	
50313	LE MESNIL-HERMAN	2012	
50315	LE MESNILLARD	2012	
50316	LE MESNIL-OPAC	2012	
50317	LE MESNIL-OZENNE	2012	
50318	LE MESNIL-RAINFRAY	2012	
50319	LE MESNIL-RAOULT	2012	
50320	LE MESNIL-ROGUES	Eutrophisation	
50321	LE MESNIL-ROUXELIN	2012	
50323	LE MESNIL-TOVE	2012	
50324	LE MESNIL-VENERON	Non classée	
50325	LE MESNIL-VIGOT	Non classée	
50326	LE MESNIL-VILLEMANT	Eutrophisation	
50327	LA MEURDRAQUIERE	Eutrophisation	
50328	MILLIERES	Non classée	
50329	MILLY	2012	
50330	MOBECQ	Non classée	
50332	LES MOITIERS-D'ALLONNE		Non classée
50333	LES MOITIERS-EN-BAUPTOIS		Non classée

50334 MONTABOT 2012
50335 MONTAIGU-LA-BRISETTE Non classée
50336 MONTAIGU-LES-BOIS Eutrophisation
50338 MONTBRAY 2012
50339 MONTCHATON Eutrophisation
50340 MONTCUIT Eutrophisation
50341 MONTEBOURG Non classée
50342 MONTFARVILLE 2012
50343 MONTGARDON Non classée
50345 MONTHUCHON 2012
50347 MONTJOIE-SAINT-MARTIN 2012
50348 MONTMARTIN-EN-GRAIGNES 2012
50349 MONTMARTIN-SUR-MER Eutrophisation
50350 MONTPINCHON Non classée
50351 MONTRABOT 2012
50352 MONTREUIL-SUR-LOZON Non classée
50354 MONTSURVENT 2012
50355 MONTVIRON 2012
50356 MOON-SUR-ELLE 2012
50357 MORIGNY 2012
50358 MORSALINES Non classée
50359 MORTAIN 2012
50360 MORVILLE Non classée
50361 LA MOUCHE 2012
50362 MOULINES 2012
50363 MOYON 2012
50364 MUNEVILLE-LE-BINGARD 2012
50365 MUNEVILLE-SUR-MER Eutrophisation
50368 NAY 2012
50369 NEGREVILLE Non classée
50370 NEHOU Non classée
50371 LE NEUFBOURG 2012
50372 NEUFMESNIL Non classée
50373 NEUVILLE-AU-PLAIN Non classée
50374 NEUVILLE-EN-BEAUMONT Non classée
50375 NEVILLE-SUR-MER 2012
50376 NICORPS Eutrophisation
50378 NOTRE-DAME-DE-CENILLY Non classée
50379 NOTRE-DAME-DE-LIVOYE 2012
50380 NOTRE-DAME-D'ELLE 2012
50381 NOTRE-DAME-DU-TOUCHET 2012
50382 NOUAINVILLE Eutrophisation
50384 OCTEVILLE-L'AVENEL Non classée
50385 OMONVILLE-LA-PETITE Non classée
50386 OMONVILLE-LA-ROGUE Non classée
50387 ORGLANDES Non classée
50388 ORVAL Eutrophisation
50389 OUVILLE Non classée
50390 OZEVILLE Non classée
50391 PARIGNY 2012
50393 PERCY Eutrophisation
50394 PERIERS Eutrophisation
50395 LA PERNELLE Non classée
50396 LES PERQUES Non classée
50397 PERRIERS-EN-BEAUFICEL 2012
50398 LE PERRON 2012
50399 LE PETIT-CELLAND 2012

50400	PICAUVILLE	Non classée
50401	PIERREVILLE	Non classée
50402	LES PIEUX	Non classée
50403	PIROU	2012
50404	PLACY-MONTAIGU	2012
50405	LE PLESSIS-LASTELLE	Non classée
50406	PLOMB	2012
50407	POILLEY	2012
50408	PONTAUBAULT	2012
50409	PONT-HEBERT	2012
50411	PONTS	2012
50412	PORTBAIL	2012
50413	PRECEY	2012
50414	PRECORBIN	2012
50415	PRETOT-SAINTE-SUZANNE	Non classée
50416	QUERQUEVILLE	Non classée
50417	QUETTEHOU	Non classée
50418	QUETTETOT	Non classée
50419	QUETTREVILLE-SUR-SIENNE	Eutrophisation
50420	QUIBOU	2012
50421	QUINEVILLE	Non classée
50422	RAIDS	2012
50423	RAMPAN	2012
50425	RAUVILLE-LA-BIGOT	Eutrophisation
50426	RAUVILLE-LA-PLACE	Non classée
50427	RAVENOVILLE	Non classée
50428	REFFUVEILLE	2012
50429	REGNEVILLE-SUR-MER	Non classée
50430	REIGNEVILLE-BOCAGE	Non classée
50431	REMILLY-SUR-LOZON	2012
50432	RETHOVILLE	2012
50433	REVILLE	2012
50434	LA ROCHELLE-NORMANDE	2012
50435	ROCHEVILLE	Non classée
50436	ROMAGNY	2012
50437	RONCEY	Non classée
50438	LA RONDE-HAYE	2012
50440	ROUFFIGNY	Eutrophisation
50441	ROUXEVILLE	2012
50442	LE ROZEL	Non classée
50444	SAINT-AMAND	2012
50445	SAINT-ANDRE-DE-BOHON	2012
50446	SAINT-ANDRE-DE-L'EPINE	2012
50447	SAINT-AUBIN-DES-PREAUX	2012
50448	SAINT-AUBIN-DE-TERREGATTE	2012
50449	SAINT-AUBIN-DU-PERRON	Eutrophisation
50450	SAINT-BARTHELEMY	2012
50451	SAINT-BRICE	2012
50452	SAINT-BRICE-DE-LANDELLES	2012
50453	SAINTE-CECILE	Eutrophisation
50454	SAINT-CHRISTOPHE-DU-FOC	Eutrophisation
50455	SAINT-CLAIR-SUR-L'ELLE	2012
50456	SAINT-CLEMENT-RANCOUDRAY	2012
50457	SAINTE-COLOMBE	Non classée
50458	SAINT-COME-DU-MONT	Non classée
50460	SAINTE-CROIX-HAGUE	Non classée
50461	SAINT-CYR	Non classée

50462	SAINT-CYR-DU-BAILLEUL	2012
50463	SAINT-DENIS-LE-GAST	Eutrophisation
50464	SAINT-DENIS-LE-VETU	Eutrophisation
50465	SAINT-EBREMOND-DE-BONFOSSE	2012
50467	SAINT-FLOXEL	Non classée
50468	SAINT-FROMOND	2012
50469	SAINTE-GENEVIEVE	2012
50470	SAINT-GEORGES-DE-BOHON	2012
50471	SAINT-GEORGES-DE-LA-RIVIERE	2012
50472	SAINT-GEORGES-DE-LIVOYE	2012
50473	SAINT-GEORGES-D'ELLE	2012
50475	SAINT-GEORGES-MONTCOCQ	2012
50476	SAINT-GERMAIN-D'ELLE	2012
50477	SAINT-GERMAIN-DES-VAUX	Non classée
50478	SAINT-GERMAIN-DE-TOURNEBUT	Non classée
50479	SAINT-GERMAIN-DE-VARREVILLE	Non classée
50480	SAINT-GERMAIN-LE-GAILLARD	Non classée
50481	SAINT-GERMAIN-SUR-AY	2012
50482	SAINT-GERMAIN-SUR-SEVES	2012
50483	SAINT-GILLES	2012
50484	SAINT-HILAIRE-DU-HARCOUET	2012
50485	SAINT-HILAIRE-PETITVILLE	2012
50486	SAINT-JACQUES-DE-NEHOU	Non classée
50487	SAINT-JAMES	2012
50488	SAINT-JEAN-DE-DAYE	2012
50489	SAINT-JEAN-DE-LA-HAIZE	2012
50490	SAINT-JEAN-DE-LA-RIVIERE	2012
50491	SAINT-JEAN-DE-SAVIGNY	2012
50492	SAINT-JEAN-DES-BAISANTS	2012
50493	SAINT-JEAN-DES-CHAMPS	2012
50494	SAINT-JEAN-DU-CORAIL	2012
50495	SAINT-JEAN-DU-CORAIL-DES-BOIS	2012
50496	SAINT-JEAN-LE-THOMAS	2012
50497	SAINT-JORES	2012
50498	SAINT-JOSEPH	Non classée
50499	SAINT-LAURENT-DE-CUVES	2012
50500	SAINT-LAURENT-DE-TERREGATTE	2012
50502	SAINT-LO	2012
50503	SAINT-LO-D'OURVILLE	2012
50504	SAINT-LOUET-SUR-VIRE	2012
50505	SAINT-LOUP	2012
50506	SAINT-MALO-DE-LA-LANDE	Non classée
50507	SAINT-MARCOUF	Non classée
50508	SAINTE-MARIE-DU-BOIS	2012
50509	SAINTE-MARIE-DU-MONT	Non classée
50510	SAINT-MARTIN-D'AUBIGNY	Eutrophisation
50511	SAINT-MARTIN-D'AUDOUVILLE	Non classée
50512	SAINT-MARTIN-DE-BONFOSSE	2012
50513	SAINT-MARTIN-DE-CENILLY	Eutrophisation
50514	CHAULIEU	2012
50515	SAINT-MARTIN-DE-LANDELLES	2012
50516	SAINT-MARTIN-DES-CHAMPS	2012
50517	SAINT-MARTIN-DE-VARREVILLE	Non classée
50518	SAINT-MARTIN-LE-BOUILLANT	2012
50519	SAINT-MARTIN-LE-GREARD	Eutrophisation
50520	SAINT-MARTIN-LE-HEBERT	Non classée
50521	SAINT-MAUR-DES-BOIS	2012

50522	SAINT-MAURICE-EN-COTENTIN	Non classée
50523	SAINTE-MERE-EGLISE	Non classée
50524	SAINT-MICHEL-DE-LA-PIERRE	Eutrophisation
50525	SAINT-MICHEL-DE-MONTJOIE	2012
50528	SAINT-NICOLAS-DE-PIERREPONT	Non classée
50529	SAINT-NICOLAS-DES-BOIS	2012
50531	SAINT-OVIN	2012
50532	SAINT-PAIR-SUR-MER	2012
50533	SAINT-PATRICE-DE-CLAIDS	Non classée
50534	SAINT-PELLERIN	2012
50535	SAINTE-PIENCE	2012
50536	SAINT-PIERRE-D'ARTHEGLISE	Non classée
50537	SAINT-PIERRE-DE-COUTANCES	Eutrophisation
50538	SAINT-PIERRE-DE-SEMILLY	2012
50539	SAINT-PIERRE-EGLISE	Non classée
50540	SAINT-PIERRE-LANGERS	2012
50541	SAINT-PLANCHERS	2012
50542	SAINT-POIS	2012
50543	SAINT-QUENTIN-SUR-LE-HOMME	2012
50544	SAINT-REMY-DES-LANDES	2012
50545	SAINT-ROMPHAIRE	2012
50546	SAINT-SAMSON-DE-BONFOSSE	2012
50548	SAINT-SAUVEUR-DE-PIERREPONT	Non classée
50549	SAINT-SAUVEUR-LA-POMMERAYE	Eutrophisation
50550	SAINT-SAUVEUR-LENDELIN	Eutrophisation
50551	SAINT-SAUVEUR-LE-VICOMTE	Non classée
50552	SAINT-SEBASTIEN-DE-RAIDS	2012
50553	SAINT-SENIER-DE-BEUVRON	2012
50554	SAINT-SENIER-SOUS-AVRANCHES	2012
50556	SAINTE-SUZANNE-SUR-VIRE	2012
50557	SAINT-SYMPHORIEN-DES-MONTS	2012
50558	SAINT-SYMPHORIEN-LE-VALOIS	Non classée
50562	SAINT-VAAST-LA-HOUGUE	Non classée
50563	SAINT-VIGOR-DES-MONTS	2012
50564	SAINTENY	2012
50565	SARTILLY	2012
50567	SAUSSEMESNIL	Non classée
50568	SAUSSEY	Eutrophisation
50569	SAVIGNY	Non classée
50570	SAVIGNY-LE-VIEUX	2012
50571	SEBEVILLE	Non classée
50572	SENOVILLE	Non classée
50573	SERVIGNY	2012
50574	SERVON	2012
50575	SIDEVILLE	Eutrophisation
50576	SIOUVILLE-HAGUE	Non classée
50577	SORTOSVILLE-EN-BEAUMONT	Non classée
50578	SORTOSVILLE	Non classée
50579	SOTTEVAST	Non classée
50580	SOTTEVILLE	Eutrophisation
50581	SOULLES	2012
50582	SOURDEVAL	2012
50583	SOURDEVAL-LES-BOIS	Eutrophisation
50584	SUBLIGNY	2012
50585	SURTAINVILLE	Non classée
50586	SURVILLE	2012
50587	TAILLEPIED	Non classée

50588	TAMERVILLE	Non classée	
50590	LE TANU	2012	
50591	LE TEILLEUL	2012	
50592	TESSY-SUR-VIRE	2012	
50593	TEURTHEVILLE-BOCAGE		Non classée
50594	TEURTHEVILLE-HAGUE		Eutrophisation
50595	LE THEIL	Non classée	
50596	THEVILLE	Non classée	
50597	TIREPIED	2012	
50598	TOCQUEVILLE	2012	
50599	TOLLEVAST	Eutrophisation	
50600	TONNEVILLE	Non classée	
50601	TORIGNI-SUR-VIRE	2012	
50602	TOURLAVILLE	Eutrophisation	
50603	TOURVILLE-SUR-SIENNE		Non classée
50604	TREAUVILLE	Non classée	
50605	TRELLY	Eutrophisation	
50606	TRIBEHOU	Non classée	
50607	LA TRINITE	Eutrophisation	
50608	TROISGOTS	2012	
50609	TURQUEVILLE	Non classée	
50610	URVILLE	Non classée	
50611	URVILLE-NACQUEVILLE		Non classée
50612	VAINS	2012	
50613	VALCANVILLE	2012	
50614	LE VALDECIE	Non classée	
50615	VALOGNES	Non classée	
50616	LE VAL-SAINT-PERE	2012	
50617	VARENGUEBEC		Non classée
50618	VAROUVILLE	Non classée	
50619	LE VAST	Non classée	
50620	VASTEVILLE	Non classée	
50621	VAUDREVILLE	Non classée	
50622	VAUDRIMESNIL		Eutrophisation
50623	VAUVILLE	Non classée	
50624	LA VENDELEE	2012	
50625	VENGEONS	2012	
50626	VER	Eutrophisation	
50627	VERGONCEY	2012	
50628	VERNIX	2012	
50629	VESLY	Non classée	
50631	LES VEYS	2012	
50633	LE VICEL	Non classée	
50634	VIDECOSVILLE		Non classée
50635	VIDOUVILLE	2012	
50636	VIERVILLE	Non classée	
50637	VILLEBAUDON	2012	
50638	VILLECHIEN	2012	
50639	VILLEDIEU-LES-POELES		Eutrophisation
50641	VILLIERS-FOSSARD	2012	
50642	VINDEFONTAINE		Non classée
50643	VIRANDEVILLE		Eutrophisation
50644	VIREY	2012	
50646	LE VRETOT	Non classée	
50647	YQUELON	2012	
50648	YVETOT-BOCAGE		Non classée

ORNE

61002	ALMENECHES	2012	
61003	ANCEINS		Eutrophisation
61006	ARGENTAN	2012	
61007	ATHIS-DE-L'ORNE	2012	
61008	AUBE		Non classée
61009	AUBRY-EN-EXMES	2012	
61010	AUBRY-LE-PANTHOU		Non classée
61011	AUBUSSON	2012	
61012	AUGUAISE	2012	
61014	AUNOU-LE-FAUCON	2012	
61015	AUNOU-SUR-ORNE	2012	
61017	LES AUTHIEUX-DU-PUITS		2012
61018	AVERNES-SAINT-GOURGON		Non classée
61019	AVERNES-SOUS-EXMES		Non classée
61020	AVOINE	2012	
61023	BAILLEUL	2012	
61027	BATILLY	2012	
61028	BAZOUCHES-AU-HOULME		2012
61030	LA BAZOQUE	2012	
61032	BEAUFAI		Non classée
61034	BEAULIEU	2012	
61035	BEAUVAIN	2012	
61036	BELFONDS	2012	
61039	LA BELLIERE	2012	
61040	BELLOU-EN-HOULME	2012	
61044	BERJOU	2012	
61047	BOCQUENCE		Eutrophisation
61049	BOISSEI-LA-LANDE	2012	
61052	BONNEFOI	2012	
61053	BONSMOULINS		2012
61054	LE BOSC-RENOULT		Non classée
61055	BOUCE	2012	
61057	LE BOURG-SAINT-LEONARD		2012
61058	BREEL	2012	
61059	BRESOLETTES	2012	
61060	BRETHEL		Non classée
61062	BRIEUX	2012	
61063	BRIOUZE	2012	
61064	BRULLEMAIL	2012	
61069	CAHAN	2012	
61070	CALIGNY	2012	
61071	CAMEMBERT		Non classée
61072	CANAPVILLE		Non classée
61073	LA CARNEILLE	2012	
61074	CARROUGES	2012	
61076	LE CERCUEIL	2012	
61078	CERISY-BELLE-ETOILE	2012	
61080	CHAHAINS	2012	
61081	CHAILLOUE	2012	
61083	CHAMBOIS	2012	
61084	CHAMPCERIE	2012	
61085	LE CHAMP-DE-LA-PIERRE		2012
61086	LES CHAMPEAUX		Non classée
61088	CHAMP-HAUT		Non classée
61089	CHAMPOSULT		Non classée
61092	CHANDAI	2012	
61093	CHANU	2012	

61095 LA CHAPELLE-BICHE 2012
61100 LA CHAPELLE-VIEL 2012
61101 LE CHATEAU-D'ALMENECHES 2012
61103 CHAUMONT Non classée
61106 CHENEDOUIT 2012
61108 CISAI-SAINT-AUBIN Non classée
61109 CLAIREFOUGERE 2012
61110 LA COCHERE 2012
61114 COMMEAUX 2012
61120 COUDEHARD Non classée
61122 COULMER Non classée
61123 COULONCES 2012
61127 LA COURBE 2012
61131 COURMENIL Non classée
61136 COUVAINS Eutrophisation
61137 CRAMENIL 2012
61138 CROISILLES Non classée
61139 CROUTTES Non classée
61140 CRULAI 2012
61148 DURCET 2012
61150 ECHAUFFOUR Eutrophisation
61151 ECORCEI Non classée
61152 ECORCHES 2012
61153 ECOUCHE 2012
61157 EXMES Non classée
61158 FAVEROLLES 2012
61161 FEL 2012
61162 LA FERRIERE-AU-DOYEN 2012
61164 LA FERRIERE-BECHET 2012
61167 LA FERTE-FRENEL Eutrophisation
61169 FLERS 2012
61170 FLEURE 2012
61171 FONTAINE-LES-BASSETS 2012
61173 FONTENAI-SUR-ORNE 2012
61174 LA FORET-AUVRAY 2012
61176 FRANCHEVILLE 2012
61177 FRENES 2012
61178 LA FRESNAIE-FAYEL Non classée
61179 LA FRESNAYE-AU-SAUVAGE 2012
61180 FRESNAY-LE-SAMSON Non classée
61181 GACE Non classée
61183 GAPREE 2012
61184 GAUVILLE Non classée
61187 LES GENETTES 2012
61188 LA GENEVRAIE 2012
61189 GIEL-COURTEILLES 2012
61190 GINAI 2012
61191 GLOS-LA-FERRIERE Non classée
61192 GODISSON 2012
61193 LA GONFRIERE Eutrophisation
61194 GOULET 2012
61195 LE GRAIS 2012
61197 GUEPREI 2012
61198 GUERQUESALLES Non classée
61199 HABLOVILLE 2012
61205 HEUGON Non classée
61208 IRAI 2012

61210	JOUE-DU-PLAIN	2012	
61212	JUVIGNY-SUR-ORNE	2012	
61214	L'AIGLE	2012	
61216	LA LANDE-DE-GOULT	2012	
61217	LA LANDE-DE-LOUGE	2012	
61218	LA LANDE-PATRY	2012	
61219	LA LANDE-SAINT-SIMEON	2012	
61220	LA LANDE-SUR-EURE	2012	
61221	LANDIGOU	2012	
61222	LANDISACQ	2012	
61225	LIGNERES	Non classée	
61227	LIGNOU	2012	
61233	LONLAY-LE-TESSON	2012	
61236	LOUCE	2012	
61237	LOUGE-SUR-MAIRE	2012	
61238	LOUVIERES-EN-AUGE	2012	
61240	MACE	2012	
61249	MARCEI	2012	
61252	MARDILLY	Non classée	
61253	MARMOUILLE	2012	
61256	MEDAVY	2012	
61259	LE MENIL-BERARD	Non classée	
61260	LE MENIL-DE-BRIOUZE	2012	
61262	LE MENIL-CIBOULT	2012	
61264	MENIL-FROGER	2012	
61265	MENIL-GONDOUIN	2012	
61267	MENIL-HERMEI	2012	
61268	MENIL-HUBERT-EN-EXMES	Non classée	
61269	MENIL-HUBERT-SUR-ORNE	2012	
61270	MENIL-JEAN	2012	
61271	LE MENIL-SCELLEUR	2012	
61272	LE MENIL-VICOMTE	Non classée	
61273	MENIL-VIN	2012	
61274	LES MENUS	2012	
61275	LE MERLERAULT	2012	
61276	MERRI	2012	
61281	MONCY	2012	
61282	MONNAI	Non classée	
61283	MONTABARD	2012	
61285	MONTGAROULT	2012	
61287	MONTILLY-SUR-NOIREAU	2012	
61288	MONTMERREI	2012	
61289	MONT-ORMEL	Non classée	
61290	MONTREUIL-AU-HOULME	2012	
61291	MONTREUIL-LA-CAMBE	2012	
61292	MONTSECRET	2012	
61294	MORTREE	2012	
61298	MOULINS-SUR-ORNE	2012	
61299	MOUSSONVILLIERS	2012	
61302	NEAUPHE-SUR-DIVE	2012	
61303	NECY	2012	
61305	NEUILLY-SUR-EURE	2012	
61306	NEUVILLE-PRES-SEES	2012	
61307	NEUVILLE-SUR-TOUQUES	Non classée	
61308	NEUVY-AU-HOULME	2012	
61310	NONANT-LE-PIN	2012	
61311	NORMANDEL	2012	

61313	NOTRE-DAME-DU-ROCHER	2012	
61314	OCCAGNES	2012	
61315	OMMEEL	Non classée	
61316	OMMOY	2012	
61317	ORGERES	Non classée	
61320	ORVILLE	Non classée	
61328	LE PIN-AU-HARAS	2012	
61330	PLANCHES	Continuité territoriale	
61332	POINTEL	2012	
61333	PONTCHARDON	Non classée	
61335	LA POTERIE-AU-PERCHE	2012	
61338	PREPOTIN	2012	
61339	PUTANGES-PONT-ECREPIN	2012	
61340	RABODANGES	2012	
61342	RAI	Non classée	
61343	RANDONNAI	2012	
61344	RANES	2012	
61346	LE RENOUARD	Non classée	
61347	RESENLIEU	Non classée	
61349	RI	2012	
61351	ROIVILLE	Non classée	
61352	RONAI	2012	
61353	RONFEUGERAI	2012	
61354	LES ROTOURS	2012	
61358	SAI	2012	
61361	SAINT-ANDRE-DE-BRIOUZE	2012	
61364	SAINT-AUBERT-SUR-ORNE	2012	
61366	SAINT-AUBIN-DE-BONNEVAL	Non classée	
61371	SAINT-BRICE-SOUS-RANES	2012	
61375	SAINT-CHRISTOPHE-LE-JAJOLET	2012	
61378	SAINTE-CROIX-SUR-ORNE	2012	
61385	SAINT-EVROULT-DE-MONTFORT	Non classée	
61386	SAINT-EVROULT-NOTRE-DAME-DU-BOIS	Eutrophisation	
61389	SAINTE-GAUBURGE-SAINTE-COLOMBE	Eutrophisation	
61390	SAINT-GEORGES-D'ANNEBECQ	2012	
61391	SAINT-GEORGES-DES-GROSEILLERS	2012	
61392	SAINT-GERMAIN-D'AUNAY	Non classée	
61393	SAINT-GERMAIN-DE-CLAIREFEUILLE	2012	
61399	SAINT-GERVAIS-DES-SABLONS	Non classée	
61402	SAINT-HILAIRE-DE-BRIOUZE	2012	
61403	SAINT-HILAIRE-LA-GERARD	2012	
61406	SAINT-HILAIRE-SUR-RISLE	Non classée	
61407	SAINTE-HONORINE-LA-CHARDONNE	2012	
61408	SAINTE-HONORINE-LA-GUILLAUME	2012	
61413	SAINT-LAMBERT-SUR-DIVE	2012	
61416	SAINT-LEONARD-DES-PARCS	2012	
61417	SAINT-LOYER-DES-CHAMPS	2012	
61419	SAINTE-MARGUERITE-DE-CARROUGES	2012	
61420	SAINTE-MARIE-LA-ROBERT	2012	
61422	LES ASPRES	2012	
61423	SAINT-MARTIN-D'ECUBLEI	2012	
61427	SAINT-MARTIN-L'AIGUILLON	2012	
61429	SAINT-MAURICE-LES-CHARENCEY	2012	
61432	SAINT-MICHEL-TUBOEUF	2012	
61434	SAINT-NICOLAS-DES-LAITIERS	Eutrophisation	
61435	SAINT-NICOLAS-DE-SOMMAIRE	Non classée	
61436	SAINTE-OPPORTUNE	2012	

61440	SAINT-OUEN-SUR-ITON	2012	
61441	SAINT-OUEN-SUR-MAIRE	2012	
61443	SAINT-PAUL	2012	
61444	SAINT-PHILBERT-SUR-ORNE	2012	
61445	SAINT-PIERRE-D'ENTREMONT	2012	
61446	SAINT-PIERRE-DES-LOGES	Non classée	
61447	SAINT-PIERRE-DU-REGARD	2012	
61449	SAINT-PIERRE-LA-RIVIERE	Non classée	
61451	SAINT-QUENTIN-LES-CHARDONNETS	2012	
61453	SAINT-SAUVEUR-DE-CARROUGES	2012	
61456	SAINT-SULPICE-SUR-RISLE	2012	
61457	SAINT-SYMPHORIEN-DES-BRUYERES	Non classée	
61460	LE SAP	Non classée	
61461	LE SAP-ANDRE	Non classée	
61462	SARCEAUX	2012	
61464	SEES	2012	
61465	SEGRIE-FONTAINE	2012	
61466	LA SELLE-LA-FORGE	2012	
61468	SENTILLY	2012	
61470	SERANS	2012	
61472	SEVIGNY	2012	
61473	SEVRAI	2012	
61474	SILLY-EN-GOUFFERN	2012	
61477	SURVIE	Non classée	
61478	TAILLEBOIS	2012	
61479	TANQUES	2012	
61480	TANVILLE	2012	
61485	TICHEVILLE	Non classée	
61486	TINCHEBRAY	2012	
61488	TOUQUETTES	Non classée	
61489	LES TOURAILLES	2012	
61490	TOURNAI-SUR-DIVE	2012	
61493	LA TRINITE-DES-LAITIERS	Non classée	
61494	TRUN	2012	
61496	UROU-ET-CRENNES	2012	
61503	VIEUX-PONT	2012	
61504	VILLEBADIN	2012	
61505	VILLEDIEU-LES-BAILLEUL	2012	
61506	VILLERS-EN-OUCHES	Eutrophisation	
61508	VIMOUTIERS	Non classée	
61510	VITRAI-SOUS-LAIGLE	2012	
61511	VRIGNY	2012	
61512	LES YVETEAUX	2012	
BOURGOGNE			
COTE-D'OR			
21004	AIGNAY-LE-DUC	2012	
21006	AISEY-SUR-SEINE	2012	
21007	AISY-SOUS-THIL	Non classée	
21008	ALISE-SAINTE-REINE	2012	
21011	AMPILLY-LES-BORDES	2012	
21012	AMPILLY-LE-SEC	2012	
21024	ARNAY-SOUS-VITTEAUX	2012	
21025	ARRANS	2012	
21026	ASNIERES-EN-MONTAGNE	2012	
21029	ATHIE	2012	
21033	AUBIGNY-LES-SOMBERNON	2012	
21034	AUTRICOURT	2012	

21040	AVOSNES	2012	
21043	BAIGNEUX-LES-JUIFS	2012	
21044	BALOT	2012	
21047	BARD-LES-EPOISSES	Non classée	
21052	BEAULIEU	2012	
21055	BEAUNOTTE	2012	
21058	BELAN-SUR-OURCE	2012	
21061	BELLENOD-SUR-SEINE	2012	
21062	BELLENOT-SOUS-POUILLY	2012	
21063	BENEUVRE	2012	
21064	BENOISEY	2012	
21068	BEUREY-BAUGUAY	2012	
21069	BEURIZOT	2012	
21073	BIERRE-LES-SEMUR	Non classée	
21075	BILLY-LES-CHANCEAUX	2012	
21077	BISSEY-LA-COTE	Eutrophisation	
21078	BISSEY-LA-PIERRE	2012	
21080	BLAISY-BAS	2012	
21081	BLAISY-HAUT	2012	
21082	BLANCEY	2012	
21084	SOURCE-SEINE	2012	
21085	BLIGNY-LE-SEC	2012	
21090	BOUDREVILLE	Eutrophisation	
21093	BOUIX	2012	
21097	BOUSSEY	2012	
21098	BOUX-SOUS-SALMAISE	2012	
21100	BRAIN	2012	
21101	BRAUX	2012	
21104	BREMUR-ET-VAUROIS	2012	
21108	BRIANNY	Non classée	
21109	BRION-SUR-OURCE	Eutrophisation	
21114	BUFFON	2012	
21115	BUNCEY	2012	
21116	BURE-LES-TEMPLIERS	2012	
21117	BUSSEAUT	2012	
21121	BUSSY-LA-PESLE	2012	
21122	BUSSY-LE-GRAND	2012	
21123	BUXEROLLES	Non classée	
21125	CERILLY	2012	
21128	CHAILLY-SUR-ARMANCON	2012	
21129	CHAMBAIN	Non classée	
21134	CHAMESSON	2012	
21137	CHAMP-D'OISEAU	2012	
21139	CHAMPEAU-EN-MORVAN	Non classée	
21141	CHAMPRENAULT	2012	
21142	CHANCEAUX	2012	
21143	CHANNAY	2012	
21144	CHARENCEY	2012	
21145	CHARIGNY	2012	
21147	CHARNY	2012	
21149	CHARREY-SUR-SEINE	2012	
21151	CHASSEY	2012	
21153	CHATELLENOT	2012	
21154	CHATILLON-SUR-SEINE	2012	
21157	CHAUGEY	2012	
21159	LA CHAUME	Eutrophisation	
21160	CHAUME-LES-BAIGNEUX	2012	

21161	CHAUMONT-LE-BOIS	2012	
21165	CHEMIN-D'AISEY	2012	
21168	CHEVANNAY	2012	
21176	CIVRY-EN-MONTAGNE	2012	
21177	CLAMEREY	2012	
21197	CORPOYER-LA-CHAPELLE	2012	
21198	CORROMBLES	Non classée	
21199	CORSAINT	Non classée	
21201	COULMIER-LE-SEC	2012	
21202	COURBAN	Eutrophisation	
21203	COURCELLES-FREMOY	Non classée	
21204	COURCELLES-LES-MONTBARD	2012	
21205	COURCELLES-LES-SEMUR	Non classée	
21212	CREPAND	2012	
21224	DAMPIERRE-EN-MONTAGNE	2012	
21226	DARCEY	2012	
21232	DOMPIERRE-EN-MORVAN	Non classée	
21234	DREE	2012	
21235	DUESME	2012	
21237	ECHALOT	2012	
21244	EGUILLY	2012	
21247	EPOISSES	Non classée	
21248	ERINGES	2012	
21250	ESSAROIS	Non classée	
21252	ETAIS	2012	
21253	ETALANTE	2012	
21257	ETORMAY	2012	
21258	ETROCHEY	2012	
21259	FAIN-LES-MONTBARD	2012	
21260	FAIN-LES-MOUTIERS	2012	
21262	FAVEROLLES-LES-LUCEY	Non classée	
21271	FLAVIGNY-SUR-OZERAIN	2012	
21272	FLEE	Non classée	
21276	FONTAINES-EN-DUESMOIS	2012	
21279	FONTAINES-LES-SECHES	2012	
21280	FONTANGY	2012	
21282	FORLEANS	Non classée	
21287	FRESNES	2012	
21288	FROLOIS	2012	
21291	GENAY	2012	
21296	GEVROLLES	2012	
21298	GISSEY-LE-VIEIL	2012	
21299	GISSEY-SOUS-FLAVIGNY	2012	
21302	GOMMEVILLE	2012	
21303	LES GOULLES	Non classée	
21305	GRANCEY-SUR-OURCE	2012	
21307	GRESIGNY-SAINTE-REINE	2012	
21308	GRIGNON	2012	
21309	GRISELLES	2012	
21310	GROSBOIS-EN-MONTAGNE	2012	
21312	GURGY-LA-VILLE	Eutrophisation	
21313	GURGY-LE-CHATEAU	Non classée	
21314	HAUTEROCHE	2012	
21321	JAILLY-LES-MOULINS	2012	
21324	JEUX-LES-BARD	Non classée	
21326	JOURS-LES-BAIGNEUX	2012	
21328	JUILLENAY	Non classée	

21329	JUILLY	Eutrophisation	
21335	LACOUR-D'ARCENAY	Non classée	
21336	LAIGNES	2012	
21341	LANTILLY	2012	
21343	LARREY	2012	
21346	LEUGLAY	Non classée	
21350	LIGNEROLLES	Eutrophisation	
21357	LOUESME	Eutrophisation	
21358	LUCENAY-LE-DUC	2012	
21359	LUCEY	Non classée	
21364	MAGNY-LAMBERT	2012	
21365	MAGNY-LA-VILLE	Non classée	
21372	MAISEY-LE-DUC	Eutrophisation	
21377	MARCELLOIS	2012	
21378	MARCENAY	2012	
21380	MARCIGNY-SOUS-THIL	Non classée	
21381	MARCILLY-ET-DRACY	2012	
21382	MARCILLY-OGNY	2012	
21386	MARIGNY-LE-CAHOUE	2012	
21389	MARMAGNE	2012	
21392	MARTROIS	2012	
21393	MASSINGY	2012	
21394	MASSINGY-LES-SEMUR	2012	
21395	MASSINGY-LES-VITTEAUX	2012	
21396	MAUVILLY	2012	
21399	MEILLY-SUR-ROUVRES	Non classée	
21402	MENESBLE	2012	
21404	MENETREUX-LE-PITTOIS	2012	
21410	MEULSON	2012	
21413	MILLERY	Non classée	
21415	MINOT	Non classée	
21417	MISSERY	2012	
21418	MOITRON	2012	
21419	MOLESME	2012	
21422	MOLPHEY	Non classée	
21425	MONTBARD	2012	
21426	MONTBERTHAULT	Non classée	
21429	MONTIGNY-MONTFORT	2012	
21430	MONTIGNY-SAINT-BARTHELEMY	Non classée	
21431	MONTIGNY-SUR-ARMANCON	Non classée	
21432	MONTIGNY-SUR-AUBE	2012	
21434	MONTLAY-EN-AUXOIS	Non classée	
21435	MONTLIOT-ET-COURCELLES	2012	
21438	MONTMOYEN	Non classée	
21441	MONT-SAINT-JEAN	2012	
21444	MOSSON	Eutrophisation	
21445	LA MOTTE-TERNANT	Non classée	
21446	MOUTIERS-SAINT-JEAN	Non classée	
21448	MUSSY-LA-FOSSE	2012	
21449	NAN-SOUS-THIL	Non classée	
21451	NESLE-ET-MASSOULT	2012	
21454	NICEY	2012	
21455	NOD-SUR-SEINE	2012	
21456	NOGENT-LES-MONTBARD	2012	
21457	NOIDAN	2012	
21460	NOIRON-SUR-SEINE	2012	
21463	NORMIER	2012	

21465	OBTREE	2012
21466	OIGNY	2012
21470	ORIGNY	2012
21471	ORRET	2012
21484	PLANAY	2012
21488	POINCON-LES-LARREY	2012
21489	POISEUL-LA-GRANGE	2012
21490	POISEUL-LA-VILLE-ET-LAPERRIERE	2012
21497	PONT-ET-MASSENE	Non classée
21498	POSANGES	2012
21499	POTHIERES	2012
21500	POUILLENAY	2012
21501	POUILLY-EN-AUXOIS	2012
21505	PRECY-SOUS-THIL	Non classée
21510	PRUSLY-SUR-OURCE	Eutrophisation
21511	PUITS	2012
21514	QUEMIGNY-SUR-SEINE	2012
21516	QUINCEROT	2012
21518	QUINCY-LE-VICOMTE	2012
21519	RECEY-SUR-OURCE	Non classée
21524	RIEL-LES-EAUX	2012
21525	LA ROCHE-EN-BRENIL	Non classée
21526	ROCHEFORT-SUR-BREVON	2012
21528	LA ROCHE-VANNEAU	2012
21529	ROILLY	Non classée
21530	ROUGEMONT	2012
21531	ROUVRAY	Non classée
21537	SAFFRES	2012
21538	SAINT-ANDEUX	Non classée
21539	SAINT-ANTHOT	2012
21543	SAINT-BROING-LES-MOINES	Non classée
21544	SAINTE-COLOMBE	2012
21545	SAINTE-COLOMBE-SUR-SEINE	2012
21546	SAINT-DIDIER	Non classée
21547	SAINT-EUPHRONE	Non classée
21548	SAINT-GERMAIN-DE-MODEON	Non classée
21549	SAINT-GERMAIN-LE-ROCHEUX	2012
21550	SAINT-GERMAIN-LES-SENAILLY	2012
21552	SAINT-HELIER	2012
21557	SAINT-MARC-SUR-SEINE	2012
21563	SAINT-MESMIN	2012
21568	SAINT-REMY	2012
21576	SAINT-THIBAULT	2012
21580	SALMAISE	2012
21584	SAULIEU	Non classée
21594	SAVOISY	2012
21598	SEIGNY	2012
21602	SEMOND	2012
21603	SEMUR-EN-AUXOIS	Non classée
21604	SENAILLY	2012
21608	SINCEY-LES-ROUVRAY	Non classée
21611	SOMBERNON	2012
21612	SOUHEY	Eutrophisation
21613	SOUSSEY-SUR-BRIONNE	2012
21626	TERREFONDREE	Non classée
21627	THENISSEY	2012
21628	THOIRES	2012

21629	THOISY-LA-BERCHERE	Non classée
21630	THOISY-LE-DESERT	2012
21633	THOREY-SOUS-CHARNY	2012
21635	THOSTE	Non classée
21640	TORCY-ET-POULIGNY	Non classée
21641	TOUILLON	2012
21642	TOUTRY	Non classée
21646	TROUHAUT	2012
21648	TURCEY	2012
21649	UNCEY-LE-FRANC	2012
21653	VANNAIRE	2012
21655	VANVEY	Eutrophisation
21662	VELOGNY	2012
21663	VENAREY-LES-LAUMES	2012
21664	VERDONNET	2012
21669	VERREY-SOUS-DREE	2012
21670	VERREY-SOUS-SALMAISE	2012
21671	VERTAULT	2012
21672	VESVRES	2012
21674	VEUXHAULLES-SUR-AUBE	Eutrophisation
21676	VIC-DE-CHASSENAY	Non classée
21678	VIC-SOUS-THIL	Non classée
21679	VIEILMOULIN	2012
21681	VIEUX-CHATEAU	Non classée
21685	VILLAINES-EN-DUESMOIS	2012
21686	VILLAINES-LES-PREVOTES	2012
21687	VILLARGOIX	Non classée
21689	VILLARS-ET-VILLENOTTE	Non classée
21690	VILLEBERNY	2012
21693	VILLEDIEU	2012
21694	VILLEFERRY	2012
21695	LA VILLENEUVE-LES-CONVERS	2012
21696	VILLENEUVE-SOUS-CHARIGNY	Non classée
21700	VILLERS-PATRAS	2012
21704	VILLIERS-LE-DUC	Eutrophisation
21705	VILLOTTE-SAINT-SEINE	2012
21706	VILLOTTE-SUR-OURCE	Eutrophisation
21707	VILLY-EN-AUXOIS	2012
21709	VISERNY	2012
21710	VITTEAUX	2012
21711	VIX	2012
21717	VOULAINES-LES-TEMPLIERS	Eutrophisation
NIEVRE		
58005	AMAZY	2012
58008	ANTHIEN	Eutrophisation
58010	ARLEUF	Non classée
58011	ARMES	2012
58013	ARTHEL	2012
58015	ASNAN	2012
58016	ASNOIS	2012
58018	AUTHIOU	2012
58023	BAZOCHE	2012
58026	BEAULIEU	2012
58029	BEUVRON	2012
58032	BILLY-SUR-OISY	2012
58037	BRASSY	Non classée
58038	BREUGNON	2012

58039	BREVES	2012	
58041	BRINON-SUR-BEUVRON		2012
58043	BUSSY-LA-PESLE	2012	
58047	CERVON	Non classée	
58049	CHALAUX	Non classée	
58050	CHALLEMENT	Non classée	
58052	CHAMPALLEMENT	2012	
58054	CHAMPLIN	Eutrophisation	
58058	LA CHAPELLE-SAINT-ANDRE		2012
58062	CHATEAU-CHINON(VILLE)	Non classée	
58063	CHATEAU-CHINON(CAMPAGNE)		Non classée
58068	CHAUMARD	Non classée	
58069	CHAUMOT	Non classée	
58070	CHAZEUIL	2012	
58071	CHEVANNES-CHANGY	2012	
58073	CHEVROCHES	2012	
58075	CHITRY-LES-MINES	Non classée	
58079	CLAMECY	2012	
58080	LA COLLANCELLE	Non classée	
58082	CORANCY	Non classée	
58083	CORBIGNY	Non classée	
58084	CORVOL-D'EMBERNARD		2012
58085	CORVOL-L'ORGUEILLEUX		2012
58090	COURCELLES	2012	
58093	CUNCY-LES-VARZY	2012	
58098	DIROL	Non classée	
58100	DOMPIERRE-SUR-HERY		2012
58103	DORNECY	2012	
58106	DUN-LES-PLACES	Non classée	
58108	EMPURY	Non classée	
58110	EPIRY	Non classée	
58111	FACHIN	Non classée	
58116	FLEZ-CUZY	Eutrophisation	
58120	GACOGNE	Non classée	
58123	GERMENAY	Non classée	
58125	GIEN-SUR-CURE	Non classée	
58128	GLUX-EN-GLENNE	Non classée	
58129	GOULOUX	Non classée	
58130	GRENOIS	2012	
58132	GUIPY	2012	
58133	HERY	Non classée	
58141	LAVAUT-DE-FRETOY	Non classée	
58145	LORMES	Non classée	
58150	LYS	Non classée	
58153	MAGNY-LORMES	Non classée	
58154	LA MAISON-DIEU		2012
58156	MARCY	2012	
58157	MARIGNY-L'EGLISE	Non classée	
58159	MARIGNY-SUR-YONNEN	Non classée	
58163	MENOU	2012	
58165	METZ-LE-COMTE		2012
58166	MHERE	Non classée	
58167	MICHAUGUES	2012	
58169	MOISSY-MOULINOT	Non classée	
58170	MONCEAUX-LE-COMTE		Non classée
58177	MONTIGNY-EN-MORVAN		Non classée
58179	MONTREUILLON	Non classée	

58180	MONTSAUCHE-LES-SETTONS	Non classée
58181	MORACHES	2012
58183	MOURON-SUR-YONNE	Non classée
58185	MOUX-EN-MORVAN	Non classée
58190	NEUFFONTAINES	2012
58191	NEUILLY	2012
58197	NUARS	2012
58198	OISY	2012
58200	OUAGNE	2012
58201	UDAN	2012
58205	OUROUX-EN-MORVAN	Non classée
58206	PARIGNY-LA-ROSE	2012
58208	PAZY	Non classée
58210	PLANCHEZ	Non classée
58216	POUQUES-LORMES	2012
58217	POUSSEAUX	2012
58222	RIX	2012
58224	RUAGES	Non classée
58226	SAINT-AGNAN	Non classée
58229	SAINT-ANDRE-EN-MORVAN	Non classée
58230	SAINT-AUBIN-DES-CHAUMES	2012
58235	SAINT-BRISSON	Non classée
58237	SAINT-DIDIER	Non classée
58242	SAINT-GERMAIN-DES-BOIS	2012
58255	SAINT-MARTIN-DU-PUY	Non classée
58263	SAINT-PIERRE-DU-MONT	2012
58266	SAINT-REVERIEN	2012
58271	SAIZY	Eutrophisation
58272	SARDY-LES-EPIRY	Non classée
58282	SURGY	2012
58283	TACONNAY	2012
58284	TALON	2012
58286	TANNAY	2012
58288	TEIGNY	2012
58299	TRUCY-L'ORGUEILLEUX	2012
58304	VARZY	2012
58305	VAUCLAIX	Non classée
58308	VIGNOL	Eutrophisation
58310	VILLIERS-LE-SEC	2012
58312	VILLIERS-SUR-YONNE	2012
YONNE		
89001	ACCOLAY	2012
89002	AIGREMONT	2012
89003	AILLANT-SUR-THOLON	2012
89004	AISY-SUR-ARMANCON	2012
89005	ANCY-LE-FRANC	2012
89006	ANCY-LE-LIBRE	2012
89007	ANDRYES	2012
89008	ANGELY	2012
89009	ANNAY-LA-COTE	2012
89010	ANNAY-SUR-SEREIN	2012
89011	ANNEOT	2012
89012	ANNOUX	2012
89013	APPOIGNY	2012
89014	ARCES-DILO	2012
89015	ARCY-SUR-CURE	2012
89016	ARGENTENAY	2012

89017	ARGENTEUIL-SUR-ARMANCON	2012
89018	ARMEAU	2012
89019	ARTHONNAY	2012
89020	ASNIERES-SOUS-BOIS	2012
89021	ASQUINS	2012
89022	ATHIE	Non classée
89023	AUGY	2012
89024	AUXERRE	2012
89025	AVALLON	Non classée
89027	BAGNEAUX	2012
89028	BAON	2012
89029	BASSOU	2012
89030	BAZARNES	2012
89031	BEAUMONT	2012
89032	BEAUVILLIERS	Non classée
89033	BEAUVOIR	2012
89034	BEINE	2012
89035	BELLECHAUME	2012
89036	LA BELLIOLE	2012
89037	BEON	2012
89038	BERNOUIL	2012
89039	BERU	2012
89040	BESSY-SUR-CURE	2012
89041	BEUGNON	2012
89042	BIERRY-LES-BELLES-FONTAINES	2012
89043	BLACY	2012
89044	BLANNAY	2012
89045	BLEIGNY-LE-CARREAU	2012
89046	BLENEAU	2012
89048	BOEURS-EN-OTHE	2012
89049	BOIS-D'ARCY	2012
89050	BONNARD	2012
89051	LES BORDES	2012
89053	BRANCHES	2012
89054	BRANNAY	2012
89055	BRIENON-SUR-ARMANCON	2012
89056	BRION	2012
89057	BROSSES	2012
89058	BUSSIÈRES	Non classée
89059	BUSSY-EN-OTHE	2012
89060	BUSSY-LE-REPOS	2012
89061	BUTTEAUX	2012
89062	CARISEY	2012
89063	LA CELLE-SAINT-CYR	2012
89064	CENSY	2012
89065	CERILLY	2012
89066	CERISIERS	2012
89067	CEZY	2012
89068	CHABLIS	2012
89069	CHAILLEY	2012
89070	CHAMBEUGLE	2012
89071	CHAMOUX	2012
89072	CHAMPCEVRAIS	2012
89073	CHAMPIGNELLES	2012
89074	CHAMPIGNY	2012
89075	CHAMPLAY	2012
89076	CHAMPLOST	2012

89077	CHAMPS-SUR-YONNE	2012	
89078	CHAMPVALLON	2012	
89079	CHAMVRES	2012	
89080	LA CHAPELLE-SUR-OREUSE	2012	
89081	LA CHAPELLE-VAUPELTEIGNE	2012	
89083	CHARBUY	2012	
89084	CHARENTENAY	2012	
89085	CHARMOY	2012	
89086	CHARNY	2012	
89087	CHASSIGNELLES	2012	
89088	CHASSY	2012	
89089	CHASTELLUX-SUR-CURE		Non classée
89091	CHATEL-CENSOIR	2012	
89092	CHATEL-GERARD	2012	
89093	CHAUMONT	2012	
89094	CHAUMOT	2012	
89095	CHEMILLY-SUR-SEREIN		2012
89096	CHEMILLY-SUR-YONNE		2012
89097	CHENE-ARNOULT	2012	
89098	CHENEY	2012	
89099	CHENY	2012	
89100	CHEROY	2012	
89101	CHEU	2012	
89102	CHEVANNES	2012	
89103	CHEVILLON	2012	
89104	CHICHEE	2012	
89105	CHICHERY	2012	
89107	CHIGY	2012	
89108	CHITRY	2012	
89109	CISERY		Non classée
89111	LES CLERIMOIS	2012	
89112	COLLAN	2012	
89113	COLLEMIERS	2012	
89115	COMPIGNY	2012	
89116	CORNANT	2012	
89117	COULANGERON	2012	
89118	COULANGES-LA-VINEUSE		2012
89119	COULANGES-SUR-YONNE		2012
89120	COULOURS	2012	
89122	COURGENAY	2012	
89123	COURGIS	2012	
89124	CURLON-SUR-YONNE		2012
89125	COURSON-LES-CARRIERES		2012
89126	COURTOIN	2012	
89127	COURTOIS-SUR-YONNE		2012
89128	COUTARNOUX	2012	
89129	CRAIN	2012	
89130	CRAVANT	2012	
89131	CRUZY-LE-CHATEL	2012	
89132	CRY	2012	
89133	CUDOT	2012	
89134	CUSSY-LES-FORGES		Non classée
89136	CUY	2012	
89137	DANNEMOINE	2012	
89138	DICY	2012	
89139	DIGES	2012	
89141	DISSANGIS	2012	

89142	DIXMONT	2012	
89143	DOLLOT	2012	
89144	DOMATS	2012	
89145	DOMECY-SUR-CURE	Non classée	
89146	DOMECY-SUR-LE-VAULT	2012	
89147	DRACY	2012	
89148	DRUYES-LES-BELLES-FONTAINES		2012
89149	DYE	2012	
89150	EGLENY	2012	
89151	EGRISSELLES-LE-BOCAGE		2012
89152	EPINEAU-LES-VOVES	2012	
89153	EPINEUIL	2012	
89154	ESCAMPS	2012	
89155	ESCOLIVES-SAINTE-CAMILLE	2012	
89156	ESNON	2012	
89158	ETAIS-LA-SAUVIN	2012	
89159	ETAULE	Non classée	
89160	ETIGNY	2012	
89161	ETIVEY	2012	
89162	EVRY	2012	
89163	LA FERTE-LOUPIERE		2012
89164	FESTIGNY	2012	
89165	FLACY	2012	
89167	FLEURY-LA-VALLEE		2012
89168	FLEYS	2012	
89169	FLOGNY-LA-CHAPELLE		2012
89170	FOISSY-LES-VEZELAY	2012	
89171	FOISSY-SUR-VANNE	2012	
89172	FONTAINE-LA-GAILLARDE		2012
89173	FONTAINES	2012	
89174	FONTENAILLES		2012
89175	FONTENAY-PRES-CHABLIS		2012
89176	FONTENAY-PRES-VEZELAY		2012
89177	FONTENAY-SOUS-FOURONNES		2012
89178	FONTENOUILLES		2012
89179	FONTENOY	2012	
89180	FOUCHERES	2012	
89181	FOURNAUDIN	2012	
89182	FOURONNES	2012	
89183	FRESNES	2012	
89184	FULVY	2012	
89186	GERMIGNY	2012	
89187	GIGNY	2012	
89188	GIROLLES	2012	
89189	GISY-LES-NOBLES		2012
89190	GIVRY	2012	
89191	GLAND	2012	
89192	GRANDCHAMP	2012	
89194	GRIMAUT	2012	
89195	GRON	2012	
89196	GUERCHY	2012	
89197	GUILLOIN	Non classée	
89198	GURGY	2012	
89199	GY-L'EVEQUE	2012	
89200	HAUTERIVE	2012	
89201	HERY	2012	
89202	IRANCY	2012	

89203	ISLAND	2012	
89204	L'ISLE-SUR-SEREIN		2012
89205	JAULGES	2012	
89206	JOIGNY	2012	
89207	JOUANCY	2012	
89208	JOUX-LA-VILLE		2012
89209	JOUY	2012	
89210	JULLY	2012	
89211	JUNAY	2012	
89212	JUSSY	2012	
89213	LADUZ	2012	
89214	LAILLY	2012	
89215	LAIN	2012	
89216	LAINSECQ	2012	
89217	LALANDE	2012	
89218	LAROCHE-SAINT-CYDROINE		2012
89219	LASSON	2012	
89221	LEUGNY	2012	
89222	LEVIS	2012	
89223	LEZINNES	2012	
89224	LICHERES-PRES-AIGREMONT		2012
89225	LICHERES-SUR-YONNE		2012
89226	LIGNORELLES	2012	
89227	LIGNY-LE-CHATEL		2012
89228	LINDRY	2012	
89229	LIXY	2012	
89230	LOOZE	2012	
89232	LUCY-LE-BOIS	2012	
89233	LUCY-SUR-CURE		2012
89234	LUCY-SUR-YONNE		2012
89235	MAGNY	Non classée	
89236	MAILLOT	2012	
89237	MAILLY-LA-VILLE		2012
89238	MAILLY-LE-CHATEAU		2012
89239	MALAY-LE-GRAND		2012
89240	MALAY-LE-PETIT		2012
89241	MALICORNE	2012	
89242	MALIGNY	2012	
89243	MARCHAIS-BETON		2012
89244	MARMEAUX	2012	
89245	MARSANGY	2012	
89246	MASSANGIS	2012	
89247	MELISEY	2012	
89248	MENADES	2012	
89249	MERCY	2012	
89250	MERE	2012	
89251	MERRY-LA-VALLEE		2012
89252	MERRY-SEC	2012	
89253	MERRY-SUR-YONNE		2012
89254	MEZILLES	2012	
89255	MICHERY	2012	
89256	MIGE	2012	
89257	MIGENNES	2012	
89259	MOLAY	2012	
89260	MOLESMES	2012	
89261	MOLINONS	2012	
89262	MOLOSMES	2012	

89263	MONETEAU	2012	
89264	MONTACHER-VILLEGARDIN	2012	
89265	MONTIGNY-LA-RESLE	2012	
89266	MONTILLOT	2012	
89267	MONTREAL	Non classée	
89268	MONT-SAINT-SULPICE	2012	
89270	MOUFFY	2012	
89271	MOULINS-EN-TONNERROIS	2012	
89272	MOULINS-SUR-OUANNE	2012	
89273	MOUTIERS-EN-PUISAYE	2012	
89274	NAILLY	2012	
89275	NEUILLY	2012	
89276	NEUVY-SAUTOUR	2012	
89277	NITRY	2012	
89278	NOE	2012	
89279	NOYERS	2012	
89280	NUITS	2012	
89281	LES ORMES	2012	
89282	ORMOY	2012	
89283	OUANNE	2012	
89284	PACY-SUR-ARMANCON	2012	
89285	PAILLY	2012	
89286	PARLY	2012	
89287	PARON	2012	
89288	PAROY-EN-OTHE	2012	
89289	PAROY-SUR-THOLON	2012	
89290	PASILLY	2012	
89291	PASSY	2012	
89292	PERCEY	2012	
89294	PERREUX	2012	
89295	PERRIGNY	2012	
89296	PERRIGNY-SUR-ARMANCON	2012	
89297	PIERRE-PERTHUIS	Non classée	
89298	PIFFONDS	2012	
89299	PIMELLES	2012	
89300	PISY	2012	
89302	PLESSIS-SAINT-JEAN	2012	
89303	POILLY-SUR-SEREIN	2012	
89304	POILLY-SUR-THOLON	2012	
89306	PONTAUBERT	Non classée	
89307	PONTIGNY	2012	
89308	PONT-SUR-VANNE	2012	
89309	PONT-SUR-YONNE	2012	
89310	LA POSTOLLE	2012	
89311	POURRAIN	2012	
89312	PRECY-LE-SEC	2012	
89313	PRECY-SUR-VRIN	2012	
89314	PREGILBERT	2012	
89315	PREHY	2012	
89316	PROVENCY	Non classée	
89317	PRUNOY	2012	
89318	QUARRE-LES-TOMBES	Non classée	
89319	QUENNE	2012	
89320	QUINCEROT	2012	
89321	RAVIERES	2012	
89323	ROFFEY	2012	
89324	ROGNY-LES-SEPT-ECLUSES	2012	

89325	RONCHERES	2012	
89326	ROSOY	2012	
89327	ROUSSON	2012	
89328	ROUVRAY	2012	
89329	RUGNY	2012	
89330	SACY	2012	
89332	SAINT-AGNAN	2012	
89333	SAINT-ANDRE-EN-TERRE-PLAINE		Non classée
89334	SAINT-AUBIN-CHATEAU-NEUF	2012	
89335	SAINT-AUBIN-SUR-YONNE	2012	
89336	SAINT-BRANCHER		Non classée
89337	SAINT-BRIS-LE-VINEUX	2012	
89338	SAINT-CLEMENT	2012	
89339	SAINTE-COLOMBE	2012	
89340	SAINTE-COLOMBE-SUR-LOING		2012
89341	SAINT-CYR-LES-COLONS	2012	
89342	SAINT-DENIS	2012	
89343	SAINT-DENIS-SUR-OUANNE	2012	
89344	SAINT-FARGEAU	2012	
89345	SAINT-FLORENTIN	2012	
89346	SAINT-GEORGES-SUR-BAULCHE		2012
89347	SAINT-GERMAIN-DES-CHAMPS		Non classée
89348	SAINT-JULIEN-DU-SAULT	2012	
89349	SAINT-LEGER-VAUBAN		Non classée
89350	SAINT-LOUP-D'ORDON	2012	
89351	SAINTE-MAGNANCE		Non classée
89352	SAINT-MARTIN-DES-CHAMPS	2012	
89353	SAINT-MARTIN-D'ORDON	2012	
89354	SAINT-MARTIN-DU-TERTRE	2012	
89355	SAINT-MARTIN-SUR-ARMANCON		2012
89356	SAINT-MARTIN-SUR-OCRE	2012	
89358	SAINT-MARTIN-SUR-OUANNE	2012	
89359	SAINT-MAURICE-AUX-RICHES-HOMMES		2012
89360	SAINT-MAURICE-LE-VIEIL	2012	
89361	SAINT-MAURICE-THIZOUAILLE		2012
89362	SAINT-MORE	2012	
89363	SAINTE-PALLAYE	2012	
89364	SAINT-PERE	2012	
89365	SAINT-PRIVE	2012	
89366	SAINT-ROMAIN-LE-PREUX	2012	
89367	SAINTS	2012	
89368	SAINT-SAUVEUR-EN-PUISAYE	2012	
89369	SAINT-SEROTIN	2012	
89370	SAINT-VALERIEN	2012	
89371	SAINTE-VERTU	2012	
89373	SALIGNY	2012	
89374	SAMBOURG	2012	
89375	SANTIGNY	2012	
89376	SARRY	2012	
89377	SAUVIGNY-LE-BEUREAL		Non classée
89378	SAUVIGNY-LE-BOIS		Non classée
89379	SAVIGNY-EN-TERRE-PLAINE		Non classée
89380	SAVIGNY-SUR-CLAIRIS	2012	
89381	SCEAUX		Non classée
89382	SEIGNELAY	2012	
89383	SEMENTRON	2012	
89384	SENAN	2012	

89385	SENNEVOY-LE-BAS	2012
89386	SENNEVOY-LE-HAUT	2012
89387	SENS	2012
89388	SEPEAUX	2012
89390	SERBONNES	2012
89391	SERGINES	2012
89392	SERMIZELLES	2012
89393	SERRIGNY	2012
89394	SERY	2012
89395	LES SIEGES	2012
89397	SOMMECAISE	2012
89398	SORMERY	2012
89399	SOUCY	2012
89400	SOUGERES-EN-PUISAYE	2012
89402	SOUMAINTRAIN	2012
89403	STIGNY	2012
89404	SUBLIGNY	2012
89405	TAINGY	2012
89406	TALCY	2012
89407	TANLAY	2012
89408	TANNERRE-EN-PUISAYE	2012
89409	THAROISEAU	2012
89410	THAROT	2012
89411	THEIL-SUR-VANNE	2012
89412	THIZY	2012
89413	THOREY	2012
89414	THORIGNY-SUR-OREUSE	2012
89415	THORY	2012
89416	THURY	2012
89417	TISSEY	2012
89418	TONNERRE	2012
89419	TOUCY	2012
89421	TREVILLY	Non classée
89422	TRICHEY	2012
89423	TRONCHOY	2012
89424	TRUCY-SUR-YONNE	2012
89425	TURNY	2012
89426	VAL-DE-MERCY	2012
89427	VALLAN	2012
89428	VALLERY	2012
89429	VAREILLES	2012
89430	VARENNES	2012
89431	VASSY	2012
89432	VAUDEURS	2012
89433	VAULT-DE-LUGNY	2012
89434	VAUMORT	2012
89436	VENIZY	2012
89437	VENOUSE	2012
89438	VENOY	2012
89439	VERGIGNY	2012
89440	VERLIN	2012
89441	VERMENTON	2012
89442	VERNOY	2012
89443	VERON	2012
89445	VEZANNES	2012
89446	VEZELAY	2012
89447	VEZINNES	2012

89448	VIGNES	Non classée
89449	VILLEBLEVIN	2012
89450	VILLEBOUGIS	2012
89451	VILLECHETIVE	2012
89452	VILLECIEN	2012
89453	VILLEFARGEAU	2012
89454	VILLEFRANCHE	2012
89456	VILLEMANOUCHE	2012
89457	VILLEMER	2012
89458	VILLENAVOTTE	2012
89459	VILLENEUVE-LA-DONDAGRE	2012
89460	VILLENEUVE-LA-GUYARD	2012
89461	VILLENEUVE-L'ARCHEVEQUE	2012
89462	VILLENEUVE-LES-GENETS	2012
89463	VILLENEUVE-SAINT-SALVES	2012
89464	VILLENEUVE-SUR-YONNE	2012
89465	VILLEPERROT	2012
89466	VILLEROY	2012
89467	VILLETHIERRY	2012
89468	VILLEVALLIER	2012
89469	PERCENEIGE	2012
89470	VILLIERS-LES-HAUTS	2012
89471	VILLIERS-LOUIS	2012
89472	VILLIERS-SAINT-BENOIT	2012
89473	VILLIERS-SUR-THOLON	2012
89474	VILLIERS-VINEUX	2012
89475	VILLON	2012
89477	VILLY	2012
89478	VINCELLES	2012
89479	VINCELOTTES	2012
89480	VINNEUF	2012
89481	VIREAUX	2012
89482	VIVIERS	2012
89483	VOISINES	2012
89484	VOLGRE	2012
89485	VOUTENAY-SUR-CURE	2012
89486	YROUERRE	2012

BRETAGNE

ILLE-ET-VILAINE Toutes les communes du bassin Seine-Normandie sont déjà classées

CENTRE

EURE-ET-LOIR Toutes les communes du bassin Seine-Normandie sont déjà classées

LOIRET Toutes les communes du bassin Seine-Normandie sont déjà classées

CHAMPAGNE-ARDENNE

ARDENNES

08001	ACY-ROMANCE	2012
08004	AIRE	2012
08005	ALINCOURT	2012
08006	ALLAND'HUY-ET-SAUSSEUIL	2012
08007	LES ALLEUX	Eutrophisation
08008	AMAGNE	2012
08010	AMBLY-FLEURY	2012
08014	ANNELLES	2012
08015	ANTHENY	Non classée
08016	AOUSTE	Non classée
08017	APREMONT	Eutrophisation
08018	ARDEUIL-ET-MONTFAUXELLES	2012
08021	ARNICOURT	2012

08024	ASFELD	2012	
08025	ATTIGNY	2012	
08027	AUBONCOURT-VAUZELLES	2012	
08030	AUGE	Non classée	
08031	AURE	2012	
08032	AUSSONCE	2012	
08036	AUTRY	Eutrophisation	
08038	AVANCON	2012	
08039	AVAUX	2012	
08044	BALHAM	2012	
08045	BALLAY	2012	
08046	BANOEGNE-RECOUVRANCE	2012	
08048	BARBY	2012	
08049	BAR-LES-BUZANCY	Non classée	
08052	BAYONVILLE	Non classée	
08056	BEFFU-ET-LE-MORTHOMME	Eutrophisation	
08060	BERGNICOURT	2012	
08062	BERTONCOURT	2012	
08064	BIERMES	2012	
08066	BIGNICOURT	2012	
08069	BLANCHEFOSSE-ET-BAY	Non classée	
08070	BLANZY-LA-SALONNAISE	2012	
08073	BOSSUS-LES-RUMIGNY	Non classée	
08074	BOUCONVILLE	2012	
08077	BOURCQ	2012	
08080	BOUVELLEMONT	2012	
08082	BRECY-BRIERES	2012	
08084	BRIENNE-SUR-AISNE	2012	
08086	BRIQUENAY	Non classée	
08087	BROGNON	Non classée	
08089	BUZANCY	Non classée	
08092	CAUROY	2012	
08097	CHALLERANGE	2012	
08098	CHAMPIGNEULLE	Eutrophisation	
08100	CHAMPLIN	Non classée	
08102	CHAPPES	2012	
08103	CHARBOGNE	2012	
08104	CHARDENY	2012	
08107	CHATEAU-PORCIEN	2012	
08109	CHATEL-CHEHERY	Eutrophisation	
08111	LE CHATELET-SUR-RETOURNE	2012	
08113	CHAUMONT-PORCIEN	2012	
08117	CHESNOIS-AUBONCOURT	2012	
08120	CHEVIERES	Eutrophisation	
08123	CHUFFILLY-ROCHE	2012	
08126	CONDE-LES-HERPY	2012	
08128	CONDE-LES-AUTRY	Continuité territoriale	
08130	CONTREUVE	2012	
08131	CORNAY	Eutrophisation	
08132	CORNY-MACHEROMENIL	2012	
08133	COUCY	2012	
08134	COULOMMES-ET-MARQUENY	2012	
08135	LA CROIX-AUX-BOIS	Non classée	
08143	DOUMELY-BEGNY	2012	
08144	DOUX	2012	
08146	DRAIZE	2012	
08147	DRICOURT	2012	

08148	L'ECAILLE	2012	
08150	ECLY	2012	
08151	ECORDAL	2012	
08154	ESTREBAY	Non classée	
08161	EXERMONT	Eutrophisation	
08163	FAISSAULT	2012	
08164	FALAISE	2012	
08165	FAUX	2012	
08167	LA FEREE	Non classée	
08169	FLAIGNES-HAVYS	Eutrophisation	
08171	FLEVILLE	Eutrophisation	
08172	FLIGNY	Non classée	
08176	FOSSE	Non classée	
08178	FRAILLICOURT	2012	
08182	LE FRETY	Non classée	
08192	GIVRON	2012	
08193	GIVRY	2012	
08195	GOMONT	2012	
08196	GRANDCHAMP	2012	
08197	GRANDHAM	Continuité territoriale	
08198	GRANDPRE	Eutrophisation	
08200	GRIVY-LOISY	2012	
08204	GUINCOURT	2012	
08205	HAGNICOURT	2012	
08208	HANNAPPES	Non classée	
08210	HANNOGNE-SAINT-REMY	2012	
08219	HAUTEVILLE	2012	
08220	HAUVINE	2012	
08225	HERPY-L'ARLESIENNE	2012	
08229	HOUDILCOURT	2012	
08233	IMECOURT	Non classée	
08234	INAUMONT	2012	
08238	JONVAL	Non classée	
08239	JUNIVILLE	2012	
08240	JUSTINE-HERBIGNY	2012	
08243	LALOBBE	2012	
08244	LAMETZ	2012	
08245	LANCON	Continuité territoriale	
08246	LANDRES-ET-SAINT-GEORGES	Eutrophisation	
08250	LEFFINCOURT	2012	
08254	LIART	Eutrophisation	
08256	LIRY	2012	
08259	LONGWE	Eutrophisation	
08262	LUCQUY	2012	
08264	MACHAULT	2012	
08271	MANRE	2012	
08272	MARANWEZ	Non classée	
08274	MARCQ	Eutrophisation	
08278	MARQUIGNY	2012	
08279	MARS-SOUS-BOURCQ	2012	
08280	MARVAUX-VIEUX	2012	
08283	MAZERNY	Non classée	
08286	MENIL-ANNELLES	2012	
08287	MENIL-LEPINOIS	2012	
08288	MESMONT	2012	
08296	MONTCHEUTIN	Eutrophisation	
08301	MONTGON	2012	

08303	MONTHOIS	2012	
08306	MONT-LAURENT	2012	
08307	MONTMEILLANT	2012	
08308	MONT-SAINT-MARTIN	2012	
08309	MONT-SAINT-REMY	2012	
08310	MOURON	Eutrophisation	
08313	NANTEUIL-SUR-AISNE	2012	
08314	NEUFLIZE	2012	
08318	LA NEUVILLE-AUX-JOUTES	Non classée	
08319	NEUVILLE-LEZ-BEAULIEU	Non classée	
08320	LA NEUVILLE-EN-TOURNE-A-FUY	2012	
08321	NEUVILLE-DAY	2012	
08323	LA NEUVILLE-LES-WASIGNY	2012	
08324	NEUVIZY	2012	
08325	NOIRVAL	Non classée	
08329	NOVION-PORCIEN	2012	
08330	NOVY-CHEVRIERES	2012	
08333	OLIZY-PRIMAT	Eutrophisation	
08338	PAUVRES	2012	
08339	PERTHES	2012	
08340	POILCOURT-SYDNEY	2012	
08344	PREZ	Eutrophisation	
08348	PUISEUX	2012	
08350	QUATRE-CHAMPS	2012	
08351	QUILLY	2012	
08356	REMAUCOURT	2012	
08360	RENNEVILLE	2012	
08362	RETHEL	2012	
08364	RILLY-SUR-AISNE	2012	
08366	ROCQUIGNY	Non classée	
08368	ROIZY	2012	
08369	LA ROMAGNE	2012	
08372	RUBIGNY	2012	
08373	RUMIGNY	Non classée	
08374	LA SABOTTERIE	2012	
08378	SAINT-CLEMENT-A-ARNES	2012	
08379	SAINT-ETIENNE-A-ARNES	2012	
08380	SAINT-FERGEUX	2012	
08381	SAINT-GERMAINMONT	2012	
08382	SAINT-JEAN-AUX-BOIS	Non classée	
08383	SAINT-JUVIN	Eutrophisation	
08384	SAINT-LAMBERT-ET-MONT-DE-JEUX	2012	
08386	SAINT-LOUP-EN-CHAMPAGNE	2012	
08387	SAINT-LOUP-TERRIER	Non classée	
08390	SAINTE-MARIE	2012	
08392	SAINT-MOREL	2012	
08393	SAINT-PIERRE-A-ARNES	2012	
08396	SAINT-QUENTIN-LE-PETIT	2012	
08397	SAINT-REMY-LE-PETIT	2012	
08398	SAINTE-VAUBOURG	2012	
08401	SAULCES-CHAMPENOISES	2012	
08402	SAULCES-MONCLIN	2012	
08403	SAULT-LES-RETHEL	2012	
08404	SAULT-SAINT-REMY	2012	
08406	SAVIGNY-SUR-AISNE	2012	
08407	SECHAULT	2012	
08410	SEMIDE	2012	

08411	SEMUY	2012	
08412	SENUC	Eutrophisation	
08413	SERAINCOURT	2012	
08415	SERY	2012	
08416	SEUIL	2012	
08418	SEVIGNY-WALEPPE	2012	
08419	SIGNY-L'ABBAYE	2012	
08420	SIGNY-LE-PETIT	Non classée	
08425	SOMMERANCE	Eutrophisation	
08426	SON	2012	
08427	SORBON	2012	
08428	SORCY-BAUTHEMONT	2012	
08431	SUGNY	2012	
08433	SUZANNE	2012	
08435	TAGNON	2012	
08438	TAIZY	2012	
08440	TARZY	Non classée	
08441	TERMES	Eutrophisation	
08443	TERRON-SUR-AISNE	2012	
08446	THENORGUES	Non classée	
08451	LE THOUR	2012	
08452	THUGNY-TRUGNY	2012	
08453	TOGES	2012	
08455	TOURCELLES-CHAUMONT	2012	
08458	TOURTERON	2012	
08461	VANDY	2012	
08462	VAUX-CHAMPAGNE	2012	
08464	VAUX-LES-MOURON	Eutrophisation	
08465	VAUX-LES-RUBIGNY	Non classée	
08467	VAUX-MONTREUIL	2012	
08470	VERPEL	Non classée	
08472	VIEL-SAINT-REMY	2012	
08473	VIEUX-LES-ASFELD	2012	
08476	VILLERS-DEVANT-LE-THOUR	2012	
08484	VILLE-SUR-RETOURNE	2012	
08489	VONCQ	2012	
08490	VOUZIERES	2012	
08493	VRIZY	2012	
08496	WAGNON	2012	
08499	WASIGNY	2012	
08500	WIGNICOURT	2012	
AUBE	Toutes les communes du bassin Seine-Normandie sont déjà classées		
HAUTE-MARNE	Toutes les communes du bassin Seine-Normandie sont déjà classées		
MARNE	Toutes les communes du bassin Seine-Normandie sont déjà classées		
HAUTE-NORMANDIE			
EURE	Toutes les communes du bassin Seine-Normandie sont déjà classées		
SEINE-MARITIME	Toutes les communes du bassin Seine-Normandie sont déjà classées		
ILE-DE-FRANCE			
ESSONNE	Toutes les communes du bassin Seine-Normandie sont déjà classées		
HAUTS-DE-SEINE	Toutes les communes du bassin Seine-Normandie sont déjà classées		
PARIS	Aucune commune n'est classée ni proposée au classement		
SEINE-ET-MARNE	Toutes les communes du bassin Seine-Normandie sont déjà classées		
SEINE-SAINT-DENIS	Toutes les communes du bassin Seine-Normandie sont déjà classées		
VAL-DE-MARNE	Toutes les communes du bassin Seine-Normandie sont déjà classées		
VAL-D'OISE	Toutes les communes du bassin Seine-Normandie sont déjà classées		
YVELINES	Toutes les communes du bassin Seine-Normandie sont déjà classées		
LORRAINE			

MEUSE

55001	ABAINVILLE	Non classée
55010	ANCERVILLE	Eutrophisation
55011	ANDERNAY	Continuité territoriale
55014	AUBREVILLE	2012
55015	AULNOIS-EN-PERTHOIS	Eutrophisation
55017	AUTRE COURT-SUR-AIRE	2012
55023	AVOCOURT	2012
55026	BADONVILLIERS-GERAUVILLIERS	Non classée
55029	BAR-LE-DUC	Eutrophisation
55030	BAUDIGNECOURT	Non classée
55031	BAUDONVILLIERS	2012
55032	BAUDREMONT	2012
55033	BAULNY	2012
55035	BAZINCOURT-SUR-SAULX	Eutrophisation
55038	BEAULIEU-EN-ARGONNE	Eutrophisation
55040	BEAUSITE	2012
55041	BEHONNE	Eutrophisation
55044	BELRAIN	2012
55049	BEUREY-SUR-SAULX	Eutrophisation
55051	BIENCOURT-SUR-ORGE	Eutrophisation
55059	BONNET	Non classée
55061	LE BOUCHON-SUR-SAULX	Eutrophisation
55065	BOUREUILLES	2012
55066	BOVEE-SUR-BARBOURE	Non classée
55067	BOVIOLLES	Non classée
55068	BRABANT-EN-ARGONNE	2012
55069	BRABANT-LE-ROI	Eutrophisation
55075	BRAUVILLIERS	Eutrophisation
55079	BRILLON-EN-BARROIS	Eutrophisation
55081	BRIZEAUX	Continuité territoriale
55082	BROCOURT-EN-ARGONNE	2012
55087	BURE	Eutrophisation
55101	CHARDOGNE	Eutrophisation
55103	CHARPENTRY	2012
55104	CHASSEY-BEAUPRE	Non classée
55108	CHAUMONT-SUR-AIRE	2012
55113	CHEPPY	2012
55116	LE CLAON	2012
55117	CLERMONT-EN-ARGONNE	2012
55120	COMBLES-EN-BARROIS	Eutrophisation
55123	LES HAUTS-DE-CHEE	Eutrophisation
55125	CONTRISSON	Eutrophisation
55128	COURCELLES-SUR-AIRE	2012
55129	COUROUVRE	2012
55132	COUSANCES-LES-FORGES	Eutrophisation
55133	COUVERTPUIS	Eutrophisation
55134	COUVONGES	Continuité territoriale
55141	DAGONVILLE	2012
55142	DAINVILLE-BERTHELEVILLE	Non classée
55144	DAMMARIE-SUR-SAULX	Eutrophisation
55150	DEMANGE-AUX-EAUX	Non classée
55155	DOMBASLE-EN-ARGONNE	2012
55174	EPINONVILLE	2012
55175	ERIZE-LA-BRULEE	2012
55177	ERIZE-LA-PETITE	2012
55178	ERIZE-SAINT-DIZIER	2012

55179 ERNEVILLE-AUX-BOIS 2012
55185 EVRES Eutrophisation
55186 FAINS-VEEL Eutrophisation
55194 FOUCAUCOURT-SUR-THABAS Continuité territoriale
55195 FOUCHERES-AUX-BOIS Eutrophisation
55199 FROIDOS 2012
55202 FUTEAU 2012
55207 GERY Eutrophisation
55208 GESNES-EN-ARGONNE 2012
55210 GIMECOURT 2012
55214 GIVRAUVAL Eutrophisation
55215 GONDRECOURT-LE-CHATEAU Non classée
55221 GUERPONT Eutrophisation
55224 HAIRONVILLE Eutrophisation
55246 HEVILLIERS Non classée
55247 HORVILLE-EN-ORNOIS Non classée
55248 HOUDELAINCOURT Non classée
55251 IPPECOURT 2012
55253 LES ISLETTES 2012
55254 LES TROIS-DOMAINES 2012
55257 JOUY-EN-ARGONNE 2012
55260 JULVECOURT 2012
55261 JUVIGNY-EN-PERTHOIS Eutrophisation
55266 LACHALADE 2012
55271 LAHEYCOURT Eutrophisation
55272 LAIMONT Eutrophisation
55282 LAVALLEE 2012
55284 LAVINCOURT Eutrophisation
55285 LAVOYE 2012
55289 LEVONCOURT 2012
55290 LIGNIERES-SUR-AIRE 2012
55291 LIGNY-EN-BARROIS Eutrophisation
55295 LISLE-EN-BARROIS Eutrophisation
55296 LISLE-EN-RIGAULT Eutrophisation
55298 LOISEY-CULEY Eutrophisation
55300 LONGEAUX Eutrophisation
55301 LONGCHAMPS-SUR-AIRE 2012
55302 LONGEVILLE-EN-BARROIS Eutrophisation
55304 LOUPPY-LE-CHATEAU Eutrophisation
55315 MANDRES-EN-BARROIS Non classée
55322 MARSON-SUR-BARBOURE Non classée
55326 MAULAN Eutrophisation
55330 MELIGNY-LE-GRAND Non classée
55331 MELIGNY-LE-PETIT Non classée
55332 MENAUCOURT Eutrophisation
55335 MENIL-SUR-SAULX Eutrophisation
55340 MOGNEVILLE Continuité territoriale
55343 MONTBLAINVILLE 2012
55346 MONTFAUCON-D'ARGONNE 2012
55348 MONTIERS-SUR-SAULX Eutrophisation
55352 MONTPLONNE Eutrophisation
55358 CHANTERAINE Eutrophisation
55359 MORLEY Eutrophisation
55366 VAL-D'ORNAIN 2012
55369 NAIVES-ROSIERES Eutrophisation
55370 NAIX-AUX-FORGES Eutrophisation
55371 NANCOIS-LE-GRAND Eutrophisation

55372	NANCOIS-SUR-ORNAIN	Eutrophisation
55373	NANT-LE-GRAND	Continuité territoriale
55374	NANT-LE-PETIT	Eutrophisation
55376	NANTOIS	Eutrophisation
55378	NETTANCOURT	Eutrophisation
55379	LE NEUFOUR	2012
55380	NEUVILLE-EN-VERDUNOIS	2012
55382	NEUVILLE-SUR-ORNAIN	2012
55383	NEUVILLY-EN-ARGONNE	2012
55384	NICEY-SUR-AIRE	2012
55388	NOYERS-AUZECOURT	Eutrophisation
55389	NUBECOURT	2012
55395	OSCHES	2012
55404	PIERREFITTE-SUR-AIRE	2012
55409	PRETZ-EN-ARGONNE	Eutrophisation
55414	RANCOURT-SUR-ORNAIN	Eutrophisation
55416	RARECOURT	2012
55419	RECICOURT	2012
55421	REFFROY	Non classée
55423	REMBERCOURT-SOMMAISNE	Eutrophisation
55424	REMENNECOURT	Eutrophisation
55426	RESSON	Eutrophisation
55427	REVIGNY-SUR-ORNAIN	Eutrophisation
55430	RIBEAUCOURT	Non classée
55435	ROBERT-ESPAGNE	Eutrophisation
55442	RAIVAL	2012
55446	RUMONT	2012
55447	RUPT-AUX-NONAINS	Eutrophisation
55452	SAINT-AMAND-SUR-ORNAIN	Eutrophisation
55453	SAINT-ANDRE-EN-BARROIS	2012
55454	SAINT-AUBIN-SUR-AIRE	2012
55459	SAINT-JOIRE	Non classée
55466	SALMAGNE	Eutrophisation
55470	SAUDRUPT	Eutrophisation
55472	SAULVAUX	Eutrophisation
55476	SAVONNIERES-DEVANT-BAR	Eutrophisation
55477	SAVONNIERES-EN-PERTHOIS	Eutrophisation
55479	SEIGNEULLES	Eutrophisation
55488	SILMONT	Eutrophisation
55493	SOMMEILLES	Eutrophisation
55494	SOMMELONNE	Eutrophisation
55497	LES SOUHESMES-RAMPONT	2012
55498	SOUILLY	2012
55501	STAINVILLE	Eutrophisation
55504	TANNOIS	Eutrophisation
55514	TREMONT-SUR-SAULX	Eutrophisation
55516	TREVERAY	Non classée
55517	SEUIL-D'ARGONNE	Eutrophisation
55518	COUSANCES-LES-TRICONVILLE	2012
55519	TRONVILLE-EN-BARROIS	Eutrophisation
55525	VADELAINCOURT	2012
55527	VARENNES-EN-ARGONNE	2012
55531	VASSINCOURT	Eutrophisation
55532	VAUBECOURT	Eutrophisation
55536	VAUQUOIS	2012
55541	VAVINCOURT	Eutrophisation
55543	VELAINES	Eutrophisation

55549	VERY	2012	
55555	VILLE-DEVANT-BELRAIN	2012	
55560	VILLERS-AUX-VENTS	Eutrophisation	
55562	VILLERS-LE-SEC	Eutrophisation	
55567	VILLE-SUR-COUSANCES	2012	
55568	VILLE-SUR-SAULX	Eutrophisation	
55569	VILLOTTE-DEVANT-LOUPPY	Eutrophisation	
55570	VILLOTTE-SUR-AIRE	2012	
55577	WALY	Eutrophisation	
55581	WILLERONCOURT	Eutrophisation	
PAYS-DE-LA-LOIRE			
MAYENNE	Toutes les communes du bassin Seine-Normandie sont déjà classées		
PICARDIE			
AISNE	Toutes les communes du bassin Seine-Normandie sont déjà classées		
OISE	Toutes les communes du bassin Seine-Normandie sont déjà classées		
SOMME			
80008	AIGNEVILLE	Eutrophisation	
80061	BEUCAMPS-LE-JEUNE	Eutrophisation	
80062	BEUCAMPS-LE-VIEUX	Continuité territoriale	
80063	BEAUCHAMPS	Eutrophisation	
80098	BETTEMBOS	Continuité territoriale	
80104	BIENCOURT	Continuité territoriale	
80120	BOUILLANCOURT-EN-SERY	Eutrophisation	
80126	BOUTTENCOURT	Eutrophisation	
80127	BOUVAINCOURT-SUR-BRESLE	Eutrophisation	
80143	BROCOURT	Continuité territoriale	
80148	BUIGNY-LES-GAMACHES	Eutrophisation	
80183	CERISY-BULEUX	Continuité territoriale	
80235	DARGNIES	Eutrophisation	
80265	EMBREVILLE	Eutrophisation	
80343	FRAMICOURT	Continuité territoriale	
80362	FRETTEMEULE	Eutrophisation	
80373	GAMACHES	Eutrophisation	
80375	GAUVILLE	Eutrophisation	
80450	INVAL-BOIRON	Continuité territoriale	
80456	LAFRESGUIMONT-SAINT-MARTIN	Eutrophisation	
80460	LAMARONDE	Continuité territoriale	
80479	LIGNIERES-CHATELAIN	2012	
80484	LIOMER	Eutrophisation	
80500	MAISNIERES	Eutrophisation	
80518	MARTAINNEVILLE	Eutrophisation	
80522	LE MAZIS	Continuité territoriale	
80527	MENESLIES	Eutrophisation	
80533	MERS-LES-BAINS	Eutrophisation	
80573	MORVILLERS-SAINT-SATURNIN	Eutrophisation	
80586	NESLE-L'HOPITAL	Eutrophisation	
80587	NESLETTE	Eutrophisation	
80592	NEUVILLE-COPPEGUEULE	Eutrophisation	
80604	OFFIGNIES	Continuité territoriale	
80613	OUST-MAREST	Eutrophisation	
80651	LE QUESNE	Continuité territoriale	
80662	RAMBURELLES	Continuité territoriale	
80663	RAMBURES	Eutrophisation	
80699	SAINT-AUBIN-RIVIERE	Continuité territoriale	
80703	SAINT-GERMAIN-SUR-BRESLE	Eutrophisation	
80707	SAINT-LEGER-SUR-BRESLE	Eutrophisation	
80710	SAINT-MAXENT	Eutrophisation	

80714	SAINT-QUENTIN-LA-MOTTE-CROIX-AU-BAILLY	Eutrophisation
80732	SENARPONT	Eutrophisation
80760	TILLOY-FLORIVILLE	Eutrophisation
80767	LE TRANSLAY	Eutrophisation
80796	VILLEROY	Eutrophisation
80809	VISMES	Continuité territoriale
80813	VRAIGNES-LES-HORNOY	Continuité territoriale

Annexe 2

Points de surveillances avec un percentile 90 supérieur à 18 mg/l et masse d'eau associée.

CODE EUROPEEN	CODE NATIONAL	CODE COMMUNE	NOMBRE D'ANALYSES	PERCENTILE 90	MASSE D'EAU ASSOCIEE
FR41_M168_4	03095300	55348	12	28,7	FRHR120
FR10_M069_4	03082000	92073	12	25,2	FRHR155A
FR10_M078_4	03080660	94002	12	25,8	FRHR73B
FR10_M072_4	03083450	92025	6	26,2	FRHR155B
FR10_M070_4	03082560	92024	6	25,9	FRHR155A
FR10_M067_4	03081000	75112	12	23,6	FRHR155A
FR10_M075_4	03063000	94001	24	26,6	FRHR73B
FR25_M010_4	01431X0005	50550	4	20,7	FRHR329
FR25_M140_4	03265993	50626	12	22,6	FRHR337
FR10_M076_4	03063650	94054	6	25,8	FRHR73B
FR41_M169_4	03096100	55435	12	25,7	FRHR120
FR41_M173_4	03145290	55295	12	26,8	FRHR189
FR41_M170_4	03096400	55378	5	24,1	FRHR124
FR25_M143_4	03255180	50550	12	19,8	FRHR329
FR25_M013_4	01428X0025	50419	4	24,3	FRHR338
FR25_M020_4	01731X0005	50626	6	24,7	FRHR336
FR23_M054_7	03208000	76441	12	18,8	FRHR159
FR25_M142_4	03260000	50383	11	20,5	FRHR334
FR10_M081_4	03112480	94018	23	22,3	FRHR154A
FR25_M139_4	03266975	50419	12	22,7	FRHR338
FR10_M079_4	03112000	94042	5	22,3	FRHR154A
FR25_M005_4	01737X0001	50453	6	18,8	FRHR336
FR21_M006_4	03156995	08198	12	22,8	FRHR197
FR21_M001_4	03146890	08310	10	21,5	FRHR199
FR25_M141_4	03265385	50393	6	22,2	FRHR336-I7030600
FR41_M172_4	03099950	55488	6	22	FRHR122B
FR41_M171_4	03099490	55214	12	22,5	FRHR122B
FR41_M066_4	03101000	55186	6	21,1	FRHR123
FR41_M064_4	03097000	55501	10	24,9	FRHR120
FR23_M022_4	03196080	27543	12	70	FRHR256
FR24_M092_4	03068100	45015	12	68,5	FRHR95A
FR25_M045_4	02472X0076	50448	12	52,3	FRHR348-I9201000
FR24_M031_4	03193880	28171	12	45,5	FRHR251A
FR26_M085_4	03027790	89346	6	54	FRHR55

CODE EUROPEEN	CODE NATIONAL	CODE COMMUNE	NOMBRE D'ANALYSES	PERCENTILE 90	MASSE D'EAU ASSOCIEE
FR26_M091_4	03025919	89007	12	48,7	FRHR46A-F3093000
FR10_M001_4	03177760	95462	12	42,6	FRHR240
FR23_M072_4	03219015	76351	10	45,9	FRHR274-H7340600
FR23_M026_4	03199200	27439	12	42,1	FRHR259
FR10_M006_4	03051500	77295	12	43,3	FRHR91
FR23_M021_4	03196000	27543	12	40,1	FRHR256
FR10_M091_4	03068310	91469	12	39,4	FRHR95A
FR23_M071_4	03219000	76341	12	43,6	FRHR274
FR26_M026_4	03024885	58197	12	44,7	FRHR45
FR23_M050_4	03206150	76114	10	40,6	FRHR265
FR21_M111_4	03104450	51107	12	39,5	FRHR135
FR23_M020_4	03194620	28263	12	39,4	FRHR254
FR23_M025_4	03198530	27165	12	36,6	FRHR260
FR21_M054_4	03020650	51351	11	36,7	FRHR32
FR10_M089_4	03053750	77050	12	42,6	FRHR88B
FR10_M002_4	03013300	77242	12	39,9	FRHR40
FR22_M043_4	03138390	60088	12	36,7	FRHR216B
FR23_M027_4	03200070	27003	12	37,6	FRHR259
FR21_M106_4	03041600	10099	12	41,8	FRHR66
FR21_M105_4	03149900	08404	10	35,7	FRHR205
FR23_M068_7	03216310	76355	12	34,8	FRHR170
FR23_M070_7	03218150	76259	12	35,3	FRHR171
FR10_M011_4	03117310	77432	12	38,2	FRHR149
FR10_M005_4	03047680	77378	12	41	FRHR92
FR10_M083_4	03078110	77138	12	52,8	FRHR100-F4710600
FR22_M016_4	03144280	02444	6	34,8	FRHR180
FR26_M080_4	03056010	89419	6	50	FRHR77
FR10_M012_4	03118000	77371	12	40,5	FRHR149
FR24_M027_4	03194180	28098	10	38,1	FRHR251A
FR26_M077_4	03042820	89078	12	37,3	FRHR71
FR24_M088_4	03053310	45287	12	34,2	FRHR84
FR10_M086_4	03126055	78609	11	33,4	FRHR231
FR23_M010_4	03176945	27426	12	32	FRHR238
FR21_M068_4	03158900	51477	5	31,2	FRHR206
FR10_M050_4	03068950	91579	12	33,3	FRHR95B
FR10_M090_4	03061000	77501	11	30,6	FRHR88C
FR21_M065_4	03116720	51625	12	32,8	FRHR149
FR22_M047_4	03133937	60156	12	31,4	FRHR188
FR25_M050_4	03241330	61070	12	38,8	FRHR302

CODE EUROPEEN	CODE NATIONAL	CODE COMMUNE	NOMBRE D'ANALYSES	PERCENTILE 90	MASSE D'EAU ASSOCIEE
FR10_M013_4	03119000	77315	12	35	FRHR150
FR25_M056_4	03272685	50448	12	35,2	FRHR351
FR10_M027_4	03085000	78172	24	37,7	FRHR155B
FR22_M018_4	03144475	02460	11	31,5	FRHR180
FR24_M032_4	03189000	28201	11	32,7	FRHR243
FR25_M032_4	02091X0016	50288	6	33,1	FRHR345-I8150600
FR25_M145_4	03248401	14717	12	33,6	FRHR313
FR23_M049_4	03206000	76164	9	31,9	FRHR264B
FR21_M109_4	03157485	51216	10	30,2	FRHR206
FR10_M066_4	03167000	95446	12	30,5	FRHR228B
FR23_M069_7	03217000	76493	12	29,7	FRHR170
FR10_M051_4	03069000	91045	12	32	FRHR96
FR25_M051_4	03246000	14690	12	38,8	FRHR311
FR21_M069_4	03159795	51044	10	31,3	FRHR208A
FR24_M073_4	03057000	45165	12	32,8	FRHR79
FR22_M053_4	03134730	60274	12	30,5	FRHR217B
FR23_M011_4	03178000	27262	24	31,6	FRHR239
FR23_M018_4	03193000	27365	24	32,4	FRHR261
FR23_M067_7	03216250	76735	12	28,6	FRHR169A
FR23_M017_4	03191700	27124	12	32,6	FRHR246B
FR22_M023_4	03145000	02559	11	29,4	FRHR183-H0183000
FR22_M055_4	03133670	60392	12	29,7	FRHR187
FR10_M009_4	03109660	77126	11	30,1	FRHR148
FR23_M045_4	03203660	76743	10	28,8	FRHR264
FR10_M033_4	03128000	78089	6	31,5	FRHR230B
FR10_M015_4	03120800	77214	11	30,6	FRHR152
FR25_M030_4	02122X0011	61179	6	34,5	FRHR295
FR24_M069_4	03052245	45102	12	34,5	FRHR74A
FR22_M001_4	03176745	60169	10	30,3	FRHR237
FR10_M031_4	03126511	78267	6	33,3	FRHR232B
FR10_M029_4	03125500	78624	6	32,9	FRHR230A
FR26_M078_4	03045000	89239	12	28,6	FRHR72B
FR10_M032_4	03127370	78391	12	30	FRHR230B
FR22_M061_4	03163000	60524	12	27,8	FRHR220
FR10_M014_4	03119590	77002	6	39	FRHR151
FR10_M010_4	03114000	77405	12	32,8	FRHR143
FR10_M008_4	03078600	77455	12	42,4	FRHR101
FR24_M068_4	03053000	45068	5	35,8	FRHR76
FR21_M051_4	03044000	10276	6	26,7	FRHR72A

CODE EUROPEEN	CODE NATIONAL	CODE COMMUNE	NOMBRE D'ANALYSES	PERCENTILE 90	MASSE D'EAU ASSOCIEE
FR10_M039_4	03170100	78217	11	31	FRHR232B
FR23_M046_4	03203750	76636	10	27,1	FRHR264
FR10_M030_4	03126000	78401	12	28,6	FRHR230A
FR23_M065_7	03216000	76395	12	26,7	FRHR168
FR10_M040_4	03171880	78677	11	28,4	FRHR233
FR23_M047_4	03204000	76222	12	26,2	FRHR264
FR21_M064_4	03113450	51380	12	33,4	FRHR143
FR23_M066_7	03216160	76133	12	26,3	FRHR169
FR24_M038_4	03189975	28415	12	30,3	FRHR246A
FR10_M047_4	03066000	91121	12	30,2	FRHR93B
FR25_M138_4	03269000	50532	12	27,4	FRHR343
FR10_M041_4	03172000	78361	11	28	FRHR233
FR23_M052_4	03207020	76384	12	27,5	FRHR265
FR23_M064_7	03215000	76349	11	25,3	FRHR167
FR10_M028_4	03125000	78498	24	29	FRHR230A
FR26_M002_4	03002100	21149	11	30	FRHR2B
FR10_M004_4	03013660	77524	12	31,2	FRHR41
FR21_M089_4	03090500	52294	6	38,1	FRHR116
FR21_M070_4	03160900	51109	5	26,5	FRHR208B
FR10_M052_4	03070440	91174	12	29,3	FRHR96
FR25_M024_4	02083X0006	50066	4	25,1	FRHR343
FR25_M017_4	01441X0009	50032	5	31,7	FRHR317-I4350600
FR25_M028_4	01198X0300	14383	12	31,6	FRHR307
FR25_M021_4	02094X0003	50158	3	26,7	FRHR344-I8040600
FR23_M028_4	03219780	27009	12	30,4	FRHR268-H6230800
FR10_M095_4	03113610	77492	12	28	FRHR143
FR23_M082_4	03213480	76235	12	25,6	FRHR165
FR26_M087_4	03036070	89307	12	27,5	FRHR60
FR23_M041_4	03201260	76271	12	24,3	FRHR263
FR10_M092_4	03079270	91114	6	43,8	FRHR102
FR25_M026_4	02481X0017	50329	6	31,9	FRHR346
FR23_M042_4	03201650	76452	12	24	FRHR263-H5041000
FR23_M059_7	03212150	76621	12	23,9	FRHR164
FR10_M094_4	03013677	77461	6	34	FRHR41
FR23_M029_4	03221500	27253	12	27,6	FRHR268
FR22_M134_4	03115000	02796	12	25,7	FRHR144
FR25_M137_4	03237800	14383	24	32,8	FRHR307
FR26_M001_4	03001000	21455	11	30,7	FRHR2A
FR26_M075_4	03039000	89099	22	31,2	FRHR68

CODE EUROPEEN	CODE NATIONAL	CODE COMMUNE	NOMBRE D'ANALYSES	PERCENTILE 90	MASSE D'EAU ASSOCIEE
FR21_M050_4	03023000	10189	11	28,1	FRHR21
FR22_M062_4	03165020	60542	12	23,3	FRHR225
FR22_M008_4	03162000	02167	10	28,5	FRHR209
FR41_M174_4	03156150	55301	12	26,1	FRHR195A
FR10_M065_4	03140400	95002	12	23	FRHR229
FR21_M053_4	03021000	51041	11	28,9	FRHR24
FR23_M039_4	03201000	76599	12	22,5	FRHR262
FR10_M063_4	03082781	95268	11	27,4	FRHR157B
FR25_M144_4	03252755	50356	12	26,8	FRHR319
FR23_M009_4	03175000	27098	12	29,8	FRHR235
FR22_M049_4	03167820	60170	12	25,9	FRHR226
FR22_M004_4	03132000	02059	6	24,6	FRHR178B
FR26_M090_4	03025238	58200	12	30,5	FRHR47
FR22_M132_4	03115860	02512	12	23,8	FRHR145
FR22_M010_4	03131000	02212	12	23,6	FRHR178B
FR21_M005_4	03149487	08150	10	43,6	FRHR203
FR22_M058_4	03132827	60506	6	23,8	FRHR186
FR25_M029_4	03247210	14722	12	33	FRHR321
FR21_M104_4	03002900	10029	11	30,4	FRHR3B
FR23_M044_4	03203050	76157	10	25,9	FRHR263
FR26_M088_4	03035455	89259	12	30,6	FRHR59
FR24_M089_4	03186660	28240	8	35,6	FRHR242A
FR21_M071_4	03161747	51250	10	23,4	FRHR210
FR10_M020_4	03048000	77407	12	28,7	FRHR73A
FR23_M030_4	03222000	27385	24	26,9	FRHR268
FR21_M086_4	03085920	52538	5	24,7	FRHR108
FR22_M056_4	03166490	60414	6	22,8	FRHR225
FR10_M026_4	03084470	78358	12	25,4	FRHR155B
FR21_M042_4	03006000	10233	23	27,7	FRHR13A
FR22_M067_4	03163400	60623	12	23,3	FRHR221
FR24_M034_4	03190735	28347	11	24,7	FRHR257
FR10_M088_4	03046388	77188	12	27,4	FRHR73A
FR10_M093_4	03079850	91191	12	36,4	FRHR102
FR21_M079_4	03022505	52411	11	27,7	FRHR21
FR23_M012_4	03179000	27672	12	21,6	FRHR241
FR21_M041_4	03005200	10349	5	27,6	FRHR13A
FR25_M014_4	01186X0003	50491	4	22,5	FRHR319
FR23_M031_4	03222275	27467	12	24,3	FRHR268
FR21_M088_4	03090405	52149	12	29	FRHR116

CODE EUROPEEN	CODE NATIONAL	CODE COMMUNE	NOMBRE D'ANALYSES	PERCENTILE 90	MASSE D'EAU ASSOCIEE
FR23_M058_7	03212090	76026	12	22,5	FRHR163
FR21_M107_4	03012100	10106	12	26,5	FRHR34
FR21_M108_4	03004349	10100	11	26,7	FRHR7
FR10_M017_4	03014000	77305	24	27,1	FRHR70A
FR22_M003_4	03144735	02047	6	24,1	FRHR182-H0160600
FR21_M049_4	03018951	10436	23	26,6	FRHR24
FR10_M044_4	03061660	91521	6	26,1	FRHR73B
FR10_M061_4	03138800	95392	12	22,2	FRHR228A
FR26_M064_4	03029000	89029	23	29,5	FRHR56
FR23_M024_4	03198000	27166	12	22,6	FRHR258
FR22_M044_4	03133000	60150	12	21,6	FRHR185
FR22_M133_4	03112710	02146	12	20,1	FRHR139
FR22_M046_4	03133850	60156	24	21,6	FRHR185
FR10_M034_4	03141490	78172	24	22	FRHR228A
FR25_M052_4	03251190	50034	24	31,4	FRHR317
FR25_M009_4	01746X0005	14762	6	27,5	FRHR313-I4110600
FR22_M020_4	03152440	02487	12	23,3	FRHR211
FR23_M013_4	03180100	27487	12	20,6	FRHR241
FR10_M060_4	03138000	95052	12	22,1	FRHR216A
FR22_M063_4	03134800	60578	12	20,7	FRHR217A
FR22_M050_4	03137000	60175	6	22,3	FRHR216C
FR10_M062_4	03141000	95127	6	22	FRHR228A
FR22_M059_4	03136000	60509	12	22,2	FRHR216C
FR22_M064_4	03137290	60584	6	22,1	FRHR216A
FR22_M012_4	03154000	02326	6	22,5	FRHR211
FR22_M069_4	03135000	60667	6	22,2	FRHR216C
FR23_M014_4	03181000	27458	12	20,3	FRHR241
FR22_M048_4	03134000	60159	12	21,8	FRHR216C
FR22_M009_4	03152000	02210	12	22,9	FRHR202B
FR23_M053_7	03207610	76739	12	20,5	FRHR159
FR10_M018_4	03032000	77305	21	27,4	FRHR70A
FR10_M045_4	03047445	91463	12	21,5	FRHR92
FR23_M057_7	03211000	76427	11	21,8	FRHR163
FR24_M090_4	03189395	28195	11	23	FRHR244
FR10_M053_4	03071550	91552	6	20,5	FRHR98
FR22_M028_4	03153000	02780	6	23	FRHR211
FR22_M029_4	03154470	02795	12	22,3	FRHR211
FR22_M068_4	03155470	60647	6	22,1	FRHR211
FR25_M022_4	01728X0010	50447	6	24,1	FRHR343

CODE EUROPEEN	CODE NATIONAL	CODE COMMUNE	NOMBRE D'ANALYSES	PERCENTILE 90	MASSE D'EAU ASSOCIEE
FR22_M013_4	03150000	02360	10	22,6	FRHR202A
FR25_M048_4	03240100	61158	12	26,9	FRHR301
FR26_M065_4	03029470	89067	6	22,1	FRHR70A
FR24_M075_4	03052134	45210	12	29	FRHR74A
FR26_M066_4	03030000	89443	6	21,7	FRHR70A
FR41_M176_4	03156540	55014	12	26,1	FRHR196
FR22_M019_4	03130490	02483	12	19,5	FRHR178A
FR10_M055_4	03073350	91027	12	25,1	FRHR98
FR22_M045_4	03156000	60151	24	23	FRHR211
FR23_M023_4	03197000	27137	12	21,7	FRHR258
FR26_M074_4	03037650	89423	12	25,3	FRHR65
FR21_M046_4	03017000	10126	11	23,7	FRHR18
FR21_M113_4	03085945	52121	12	30	FRHR108
FR23_M056_7	03210050	76192	11	19,1	FRHR161
FR23_M033_4	03223500	27398	10	25,6	FRHR267
FR23_M082_7	03208520	76394	10	21,8	FRHR160
FR10_M007_4	03078510	77377	7	28	FRHR101-F4770600
FR10_M054_4	03073000	91589	12	24,2	FRHR98
FR23_M062_7	03214000	76217	24	20,5	FRHR166
FR21_M087_4	03085977	52121	5	23	FRHR106A
FR26_M067_4	03031040	89309	6	22,2	FRHR70A
FR24_M091_4	03065050	45139	5	27,3	FRHR93A
FR41_M175_4	03156295	55177	12	25	FRHR195C
FR26_M086_4	03039390	21500	12	22,9	FRHR62B
FR23_M055_7	03209000	76507	12	18,3	FRHR160
FR24_M078_4	03052785	45247	6	37,4	FRHR82
FR41_M067_4	03156350	55416	12	24,7	FRHR195B
FR21_M090_4	03095000	52177	12	23,9	FRHR111
FR41_M178_4	03156695	55033	12	20,8	FRHR197-H1150600
FR25_M007_4	01441X0008	50502	6	29	FRHR317-I4350600
FR10_M022_4	03109000	77183	22	22,9	FRHR137
FR23_M036_4	03174695	76209	12	19,2	FRHR234-H3109000
FR10_M037_4	03168995	78062	11	21,1	FRHR232B
FR10_M056_4	03075000	91546	12	18,4	FRHR97-F46-0410
FR21_M102_4	03093900	52061	11	23,6	FRHR109
FR25_M049_4	03241000	61058	12	24,5	FRHR301
FR23_M035_4	03174565	76277	10	35,7	FRHR234
FR26_M060_4	03027000	89314	12	20,6	FRHR46A
FR21_M114_4	03085825	52295	6	21,3	FRHR107

CODE EUROPEEN	CODE NATIONAL	CODE COMMUNE	NOMBRE D'ANALYSES	PERCENTILE 90	MASSE D'EAU ASSOCIEE
FR26_M004_4	03006590	21034	11	25,9	FRHR6
FR26_M092_4	03040250	21226	12	23,4	FRHR62B-F3350600
FR10_M025_4	03111000	77468	5	22,5	FRHR153
FR22_M054_4	03168035	60282	12	22,8	FRHR226
FR21_M112_4	03088800	52265	12	22,3	FRHR113A
FR22_M057_4	03132976	60488	12	18,1	FRHR185-H0321000
FR26_M063_4	03028000	89013	5	19,2	FRHR56
FR25_M146_4	03270390	50158	12	19,4	FRHR344-I8040600
FR21_M059_4	03105500	51457	12	23,1	FRHR130B
FR21_M084_4	03090000	52267	12	23,3	FRHR113A
FR24_M036_4	03189675	28352	10	18,7	FRHR249
FR41_M177_4	03156580	55527	12	24,2	FRHR197
FR26_M009_4	03041000	21568	6	21,9	FRHR63
FR21_M061_4	03098000	51647	24	21,3	FRHR127
FR21_M081_4	03086100	52421	12	20,4	FRHR106A
FR21_M058_4	03104000	51357	12	21,7	FRHR130A
FR21_M052_4	03022000	10203	11	21,3	FRHR15
FR10_M057_4	03077000	91216	12	22,4	FRHR99B
FR21_M044_4	03007000	10070	6	24,7	FRHR6
FR21_M003_4	03149630	08044	10	22,2	FRHR202A
FR21_M110_4	03096690	51057	12	23,4	FRHR125
FR26_M030_4	03026000	58282	5	20,8	FRHR46A
FR21_M045_4	03015000	10426	11	19,4	FRHR14
FR10_M087_4	03071080	91593	12	18,8	FRHR97
FR10_M084_4	03189490	78209	11	20,2	FRHR247
FR26_M079_4	03051840	89365	12	21	FRHR74A
FR21_M048_4	03017900	10138	10	21,3	FRHR18
FR21_M057_4	03092500	51436	12	20,5	FRHR130A
FR24_M035_4	03187000	28350	12	23,6	FRHR242
FR21_M002_4	03149081	08025	22	19,4	FRHR199
FR21_M056_4	03091000	51262	24	22,5	FRHR113B
FR21_M080_4	03085730	52315	12	18,8	FRHR106A
FR21_M062_4	03102000	51006	12	20,6	FRHR123
FR24_M025_4	03189210	28015	10	19,6	FRHR244-H4064000
FR23_M019_4	03194350	27521	12	19,7	FRHR252