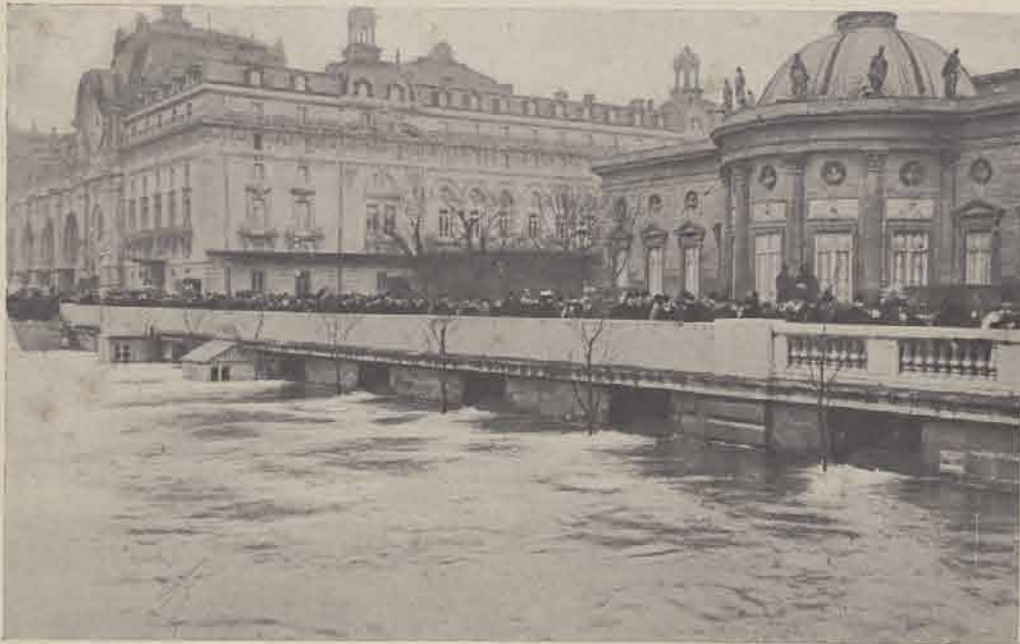


PRIX : UN FRANC

Inondations de Janvier 1910

PARIS

ET SES ENVIRONS



Gare Quai d'Orsay.



Champs-Élysées.



INONDATIONS DE PARIS



PORT SAINT-NICOLAS



INONDATIONS DE PARIS



Canot automobile, rue de l'Université.



Arrivée des Députés à la Chambre.



La ligne des Invalides.



Le viaduc d'Auteuil.

INONDATIONS DE PARIS



La Fosse aux Ours (Jardin des Plantes).



Quai des Grands-Augustins.



Quai du Louvre. — Station du pont des Arts.



Rue Lecourbe. — Jardins maraîchers.



INONDATIONS DE PARIS



Quai de la Rapée.



Pont Mirabeau.



Quai de Grenelle.



Place Maubert.

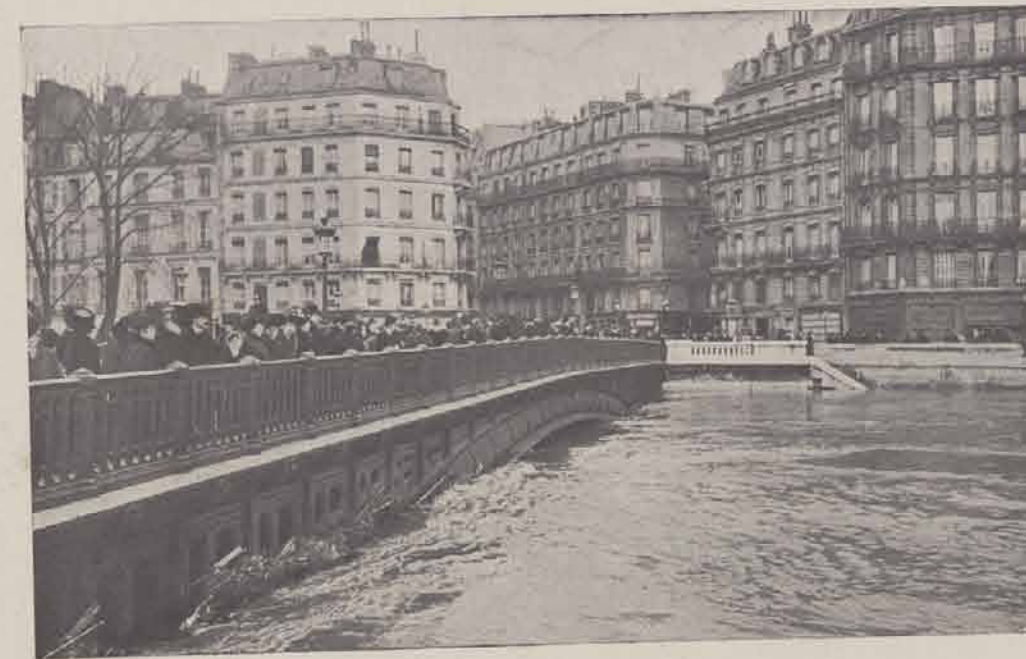
INONDATIONS DE PARIS



Tramway passant quai de Passy.



Quai des Tuileries.



Pont de l'Archevêché.



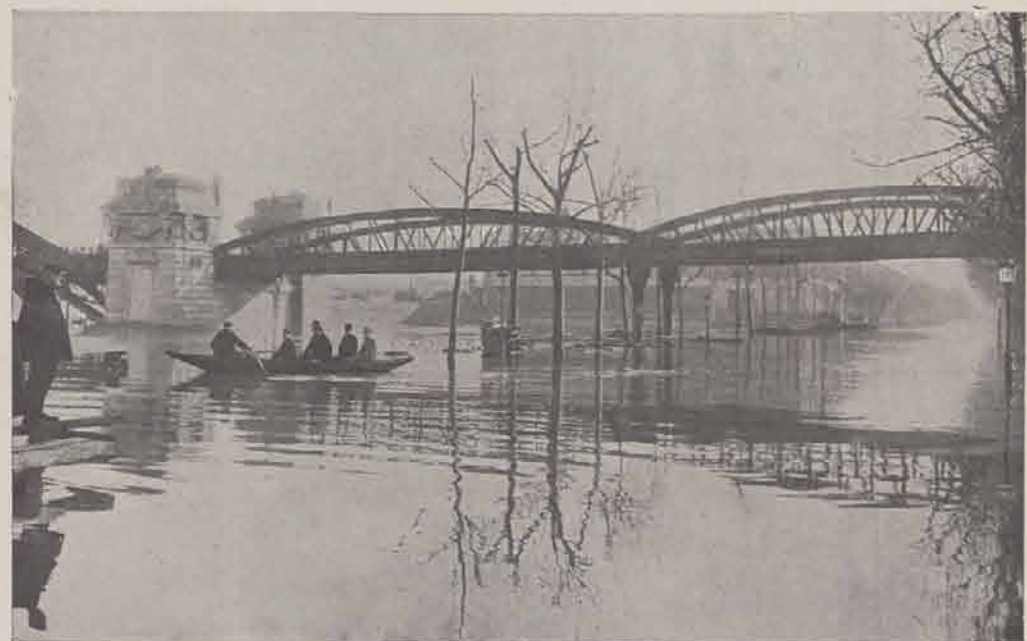
Rue Saint-Charles (Grenelle).



INONDATIONS DE PARIS



Esplanade des Invalides.



Quai et viaduc du Métro (près gare d'Austerlitz).



Passerelle de l'Esplanade des Invalides.



Restaurant Ledoyen (Champs-Élysées).



Barrage de secours (Quai Malaquais).



Rue de Javel (Grenelle).



Porte de Bercy.



Le Bois de Boulogne.

INONDATIONS DE PARIS



INONDATIONS DE PARIS



Avenue Ledru-Rollin.



Avenue Daumesnil (rue Traversière.)



Quai Debilly (un radeau).



Gare de Grenelle (Ceinture). Ligne de Versailles.

BANLIEUE DE PARIS



PORTE D'IVRY. — Barrière de l'octroi.



NEUILLY-SAINT-JAMES. — Sortie d'une propriété.



MAISONS-ALFORT. — Approvisionnement des sinistrés.



CLICHY. — Boulevard National.



BANLIEUE DE PARIS



CHOISY-LE-ROY : Entrée de la Gare.



ASNIÈRES. — Les quais de la Seine.



ARGENTEUIL : Les quais.



COLOMBES : Carrefour des 4-Routes.

BANLIEUE DE PARIS



Porte du Point-du-Jour.



ALFORTVILLE : Ravitaillement des habitants.



RUEIL : Transport des habitants.



ASNIÈRES : Place de la Station.



BANLIEUE DE PARIS



BILLANCOURT : Garage à sec.



ALFORTVILLE : Vue générale.



CHOISY-LE-ROY : Avenue Pompadour.



COLOMBES : Rupture de la Digue.

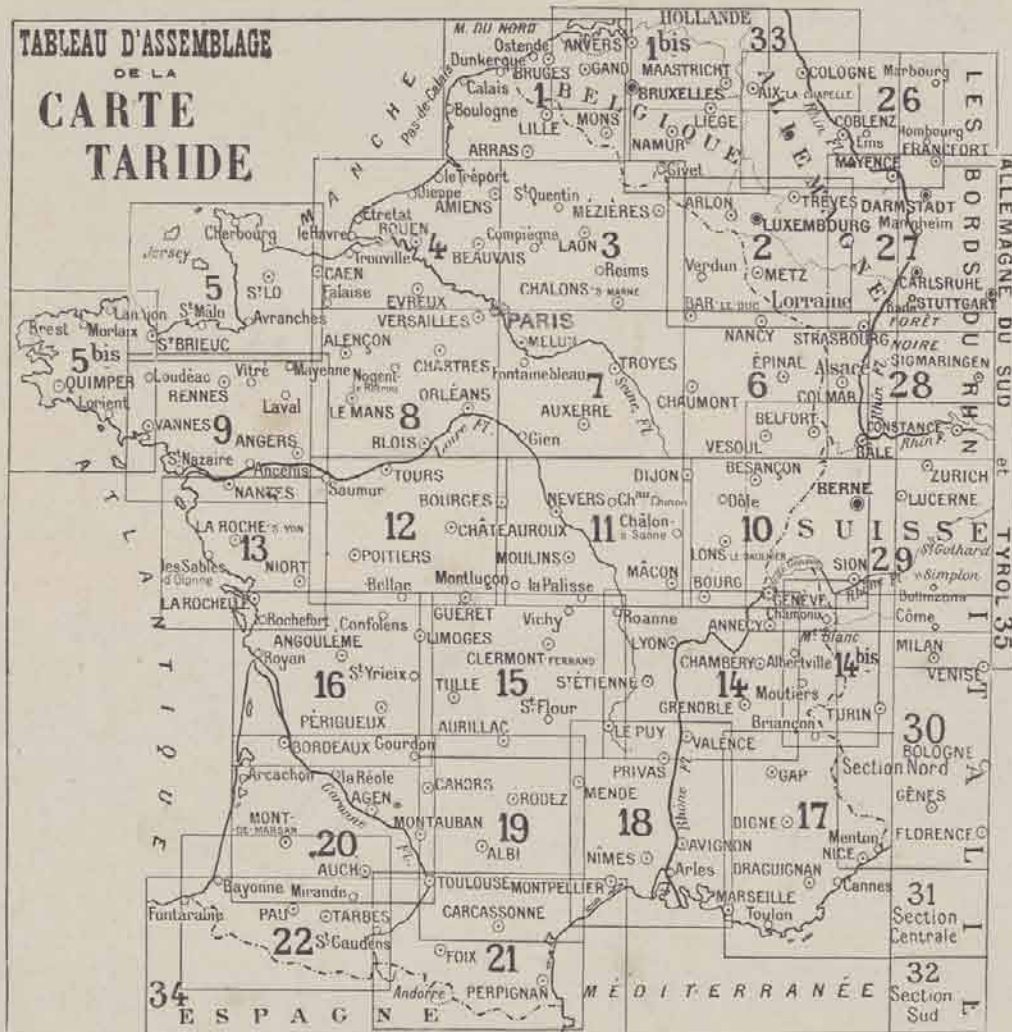


A. TARIDE, Éditeur, 18-20, Boulevard Saint-Denis, PARIS

# CARTE DE FRANCE

à l'usage des Cyclistes et Automobilistes

D'APRÈS LA CARTE DE L'ÉTAT-MAJOR, ÉCHELLE DU 1 250.000



Chacune des 25 Sections formant la NOUVELLE CARTE DE FRANCE est vendue séparément

Sur papier simili-japon avec étui..... 1 fr. »  
Collée sur toile et non pliée..... 2 fr. 50

Envoi franco contre Mandat ou Timbres-poste.

Vient de paraître

NOUVELLE ÉDITION AVEC ITINÉRAIRES POUR AUTOMOBILES

Grande Carte à 80 kilomètres

POUR LES

## ENVIRONS DE PARIS

à l'usage des AUTOMOBILISTES et des CYCLISTES

4 Feuilles format 90x70. — Echelle du 1/100.000°. — Tirage en 4 couleurs.

IMPRESSION SUR PAPIER SIMILI JAPON FABRIQUÉ SPÉCIALEMENT

CETTE CARTE SE VEND SÉPARÉMENT PAR SECTION; sur papier..... 1 fr.

— ; collée sur toile et pliée. 2 fr. 50

## NOUVELLE CARTE TARIDE

DES

## ENVIRONS DE PARIS

En 4 Feuilles

Dans un rayon de 50 kilomètres

Echelle du 1/80.000°. — Tirage en 4 couleurs

Indispensable aux Automobilistes, Cyclistes et Touristes

ITINÉRAIRES RECOMMANDÉS

PRIX DES QUATRE FEUILLES : sur papier, 1 fr. 50 franco ; sur toile, 5 francs franco.