

N° 3.

PRIX : UN FRANC

Inondations de Janvier 1910

PARIS



ET SES ENVIRONS



PARIS

A. TARIDE, ÉDITEUR

18-20, Boulevard Saint-Denis, 18-20.

PRIX : UN FRANC

Inondations de Janvier 1910

PARIS



ET SES ENVIRONS



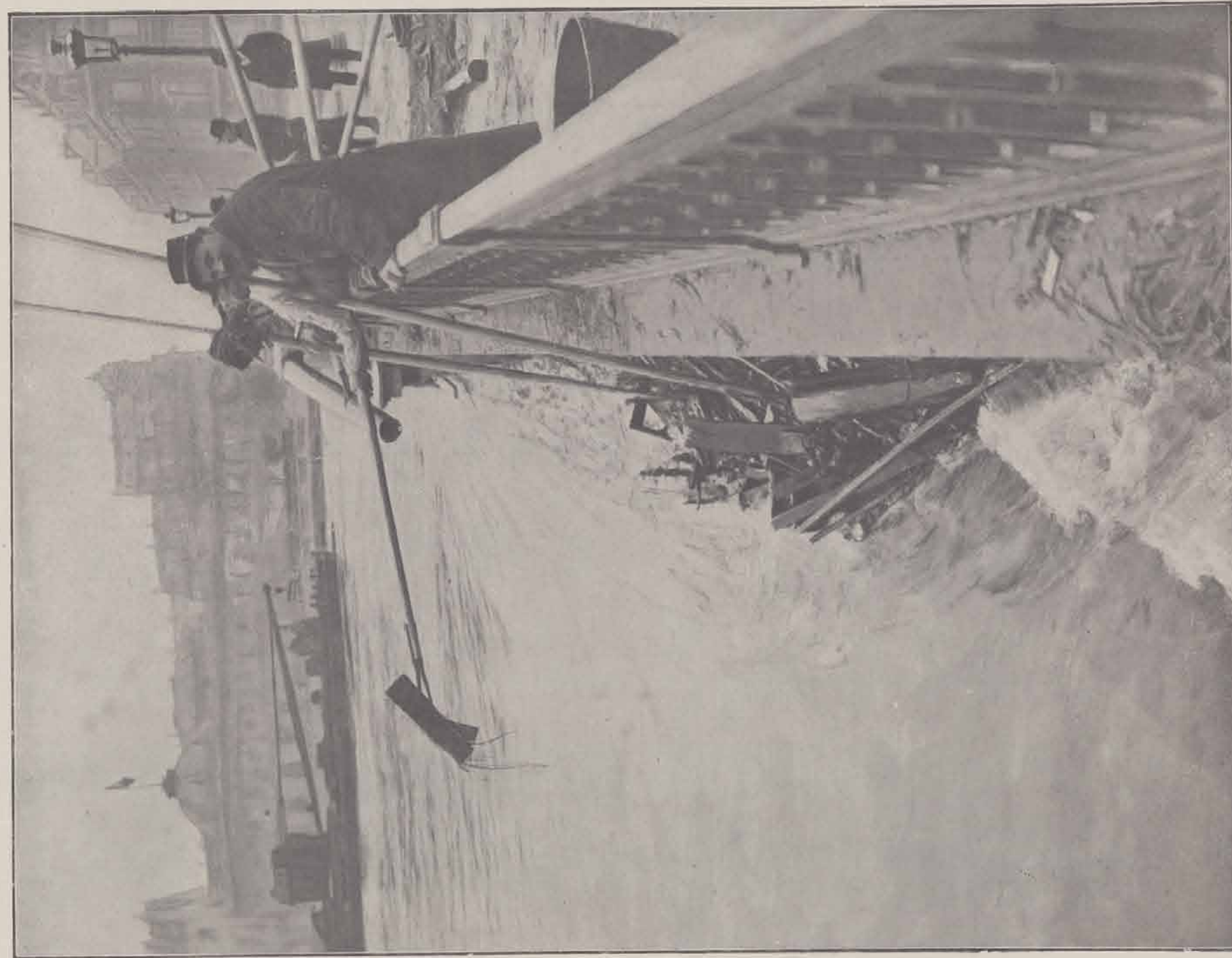
Boulevard Diderot.



Ministère des Affaires étrangères.

A. TARIDE, Éditeur, 18-20, Boulevard Saint-Denis, PARIS.

INONDATIONS DE PARIS



Les épaves au pont de Solférino.

INONDATIONS DE PARIS



LE MAXIMUM DE LA CRUE AU PONT D'ARCOLE

INONDATIONS DE PARIS



Avenue d'Antin.



PRÉFECTURE DE POLICE. — Barques et canots réquisitionnés.

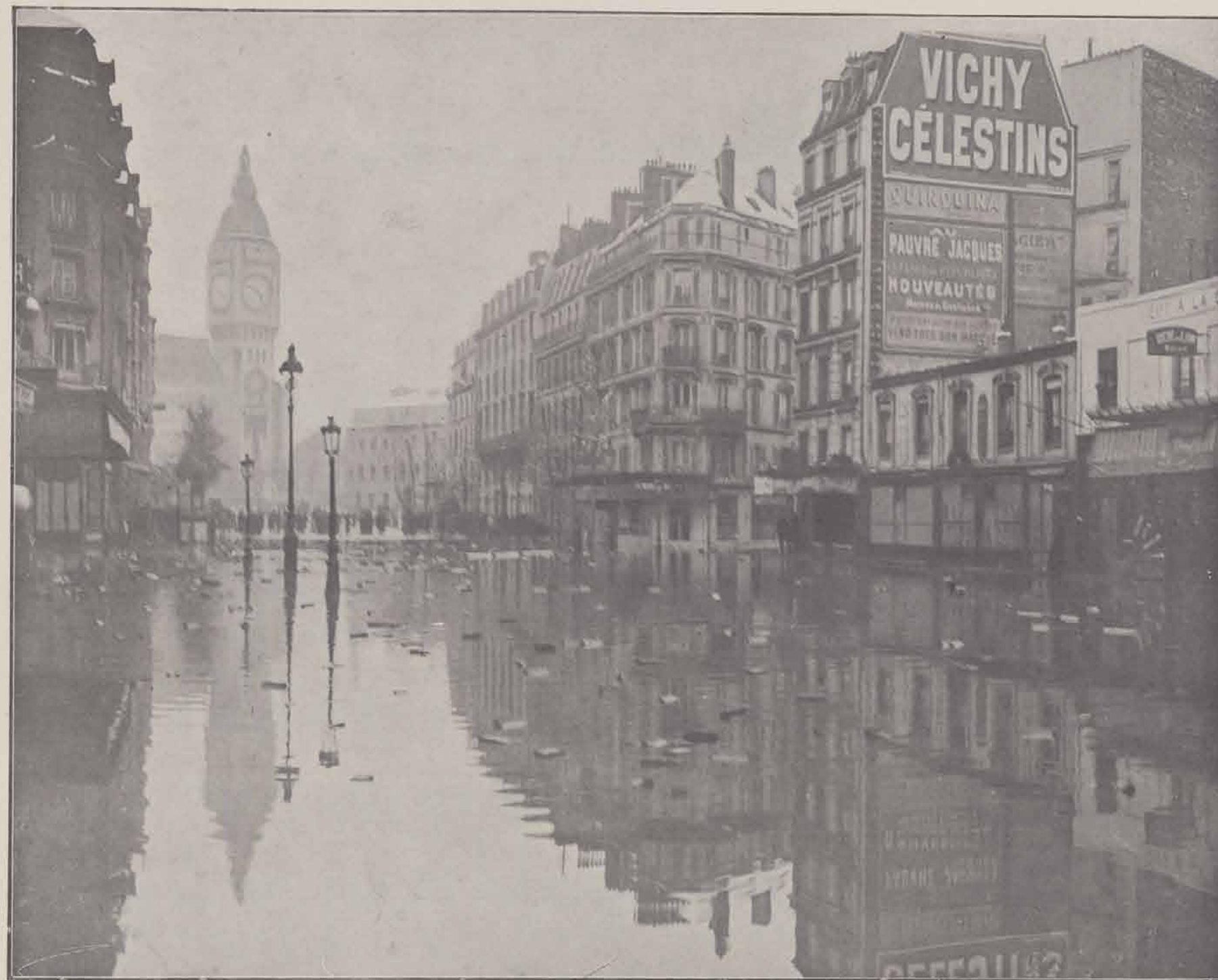


Travaux du métro au pont Mirabeau.



Quai de Passy.

INONDATIONS DE PARIS



RUE DE LYON

INONDATIONS DE PARIS



AVENUE MONTAIGNE

INONDATIONS DE PARIS

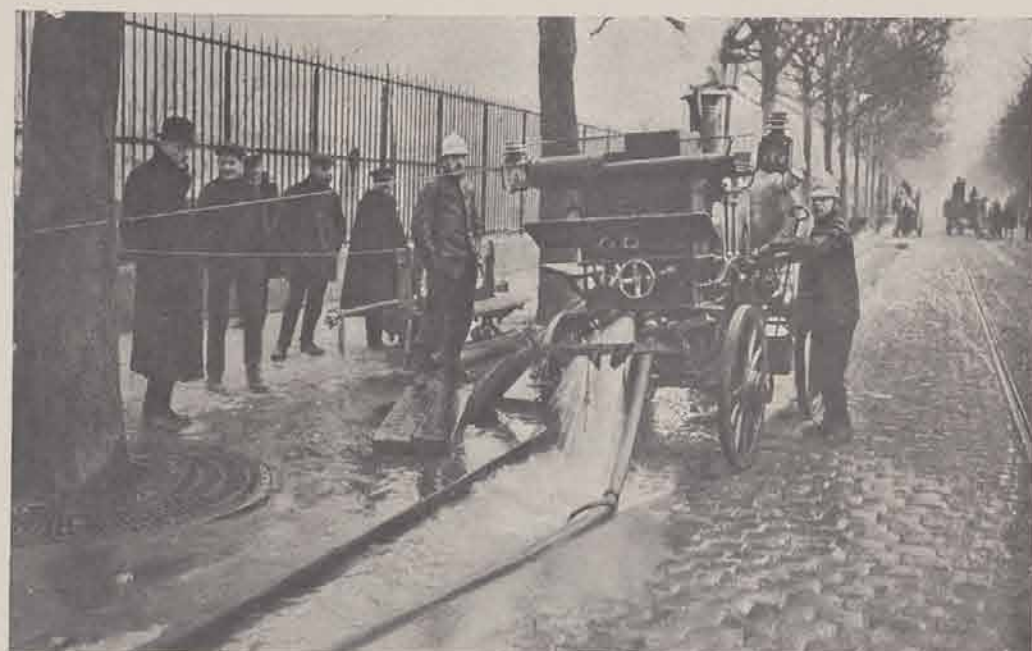


MAXIMUM DE LA CRUE AU PONT DE L'ARCHEVÊCHÉ

INONDATIONS DE PARIS



Le Dôme des Invalides se reflétant sur l'Esplanade.



BERCY. — Épuisement des caves par les pompiers.



PONT-NEUF. — Commencement de la décrue.



PORT-SAINT-NICOLAS. — Ce qui reste des hangars.

BANLIEUE DE PARIS



LA SEINE A VITRY

BANLIEUE DE PARIS



GENNEVILLIERS. — Intérieur d'un débit de vins après l'inondation.



GENNEVILLIERS. — Maison éventrée par les eaux.



ALFORTVILLE. — Un coin du quartier Saint-Pierre après l'inondation.

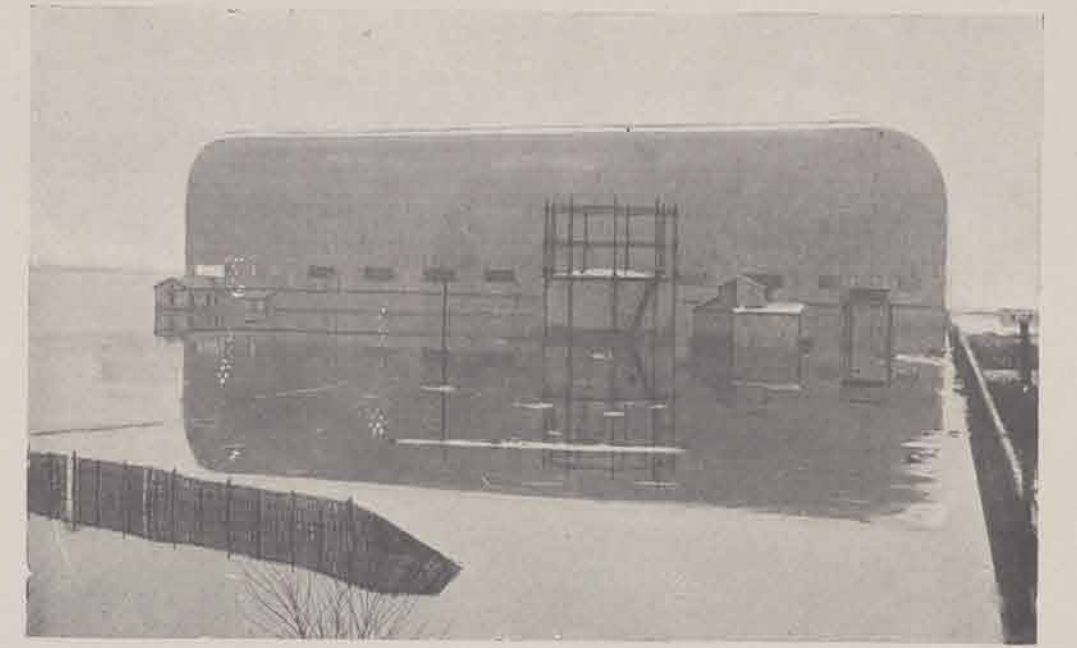


Ligne Paris-Orléans entre les fortifications et Choisy-le-Roi après l'inondation.

BANLIEUE DE PARIS



ISSY. — Boulevard du Point-du-Jour.



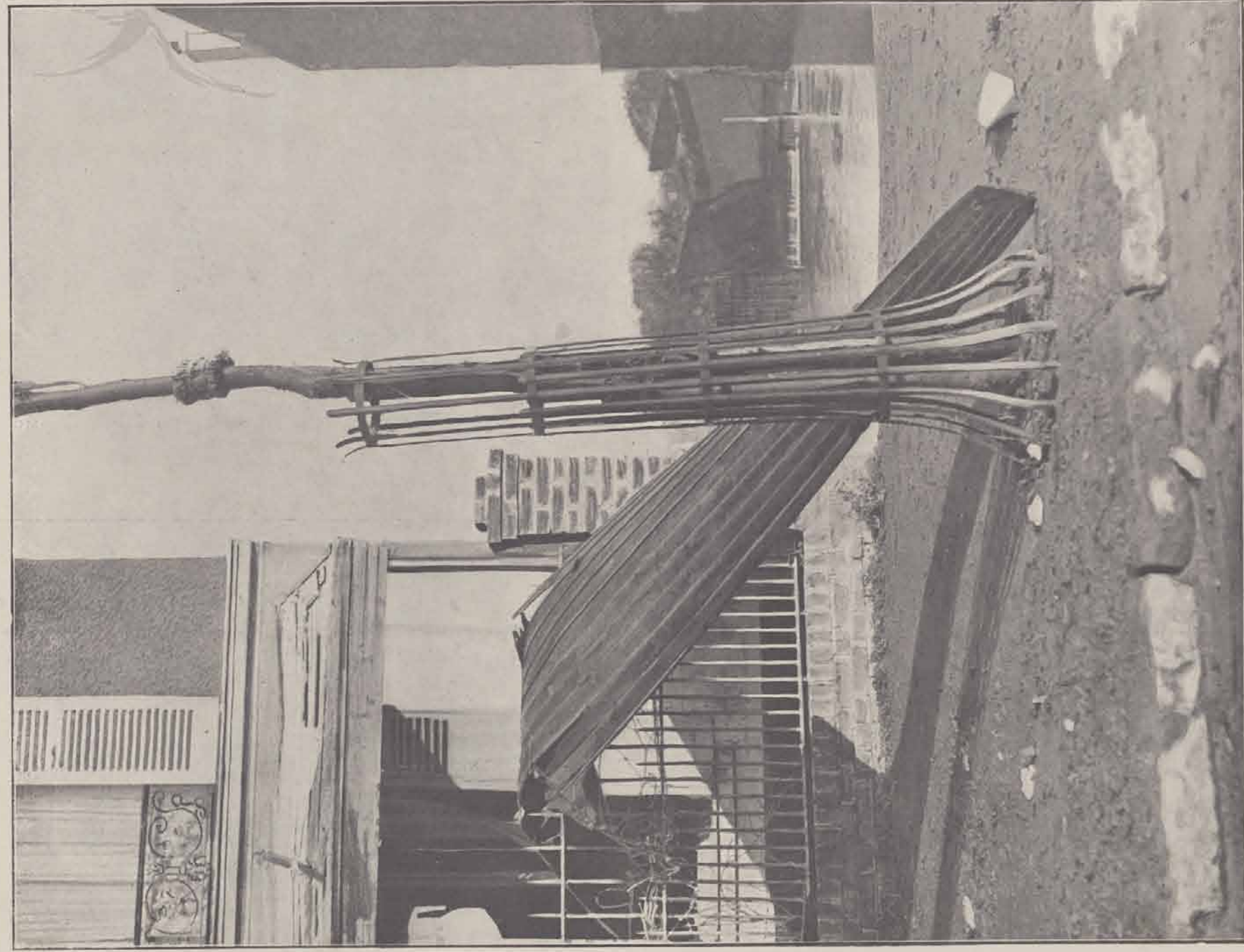
ISSY-LES-MOULINEAUX. — Hangar Clément-Bayard.



ISSY. — Désespoir d'un enfant devant sa maison écroulée.



ALFORTVILLE. — Ce qui reste d'une petite maison de campagne.



GENNEVILLIERS. — Canot de course échoué sur la grille d'une maison.

REPRODUCTIONS D'ANCIENS PLANS DE PARIS

PARIS vers 1530. — Plan dit d'ARNOULLET. — Prix : 0 fr. 25.

Ce Plan serait, suivant plusieurs auteurs, le premier Pourtrait de Paris connu jusqu'à présent. Il est accompagné d'une Note de M. Edmond Beuureau, de la Bibliothèque historique de la Ville de Paris.

PARIS vers 1530. — Plan de GEORGES BRAUN, dit *Aux Trois Personnages*, accompagné d'une notice de A. BONNARDOT. Sur ce plan on peut suivre, à travers la ville, les restes très apparents de l'enceinte de PHILIPPE AUGUSTE. — Prix : 0 fr. 50.

PARIS vers 1551. — *Plan de Paris* sous le règne de Henri II, par OLIVIER TRUSCHET et GERMAIN HOYAU, d'après la reproduction de l'**Exemplaire unique** de la Bibliothèque de Bâle, faite par les soins de la Société de l'Histoire de Paris et de l'Île-de-France.

Ce plan, en 8 feuilles, est complété par une **notice** et une **table** de M. JULES COUSIN. — Prix : 2 fr. 50. Avec cartonnage, 4 francs.

Reproduction autorisée par la Société de l'Histoire de Paris et de l'Île-de-France.

PARIS vers 1555. — Plan dit de SAINT-VICTOR, attribué à J.-A. DUCERGEAU, copié et gravé par DHEULLAND, en 1756, sous la direction de P.-N. BONAMY, historien-géographe de la Ville de Paris. Prix : 0 fr. 50.

La Planche originale appartient au Fonds de la Chalcographie du Musée du Louvre.

Plan de PARIS sous Louis XIII. 1615. — Gravé par MATHIEU MERIAN. — Avec la double bande si rare de personnages en costumes de l'époque, attribuée à JACQUES CALLOT. — Prix : 0 fr. 50.

Reproduction d'après l'exemplaire de la Bibliothèque historique de la Ville de Paris.

NOTICE SUR LE Plan de Mathieu MERIAN. — Extrait des études archéologiques sur les Anciens Plans de Paris, par A. BONNARDOT. — Prix : 0 fr. 50.

Plan de PARIS en 1652. — Dédié à Sa Majesté le Roy Louis XIV, par JACQUES GOMBOUST, ingénieur du Roy. Ce magnifique Plan forme 9 feuilles. Notice par A. BONNARDOT. — Prix : 2 francs. Avec cartonnage, 3 fr. 50.

Le Plan de Gomboust est le premier Plan géométral qui ait été publié; cependant les églises, couvents, remparts, palais, hôtels et maisons remarquables y sont tracés en élévation.

PARIS en 1675. — *Grand Plan de Paris et de ses environs*, par JOUVIN DE ROCHEFORT, dédié à messire SIMON ARNAUD, chevalier, seigneur de Pomponne, ministre et secrétaire d'Etat. Publié en 9 feuilles avec notice de A. BONNARDOT. — Prix : 2 fr. 50. Avec cartonnage, 4 francs.

Ce Plan est orné de nombreux personnages qui lui donnent un aspect gai et animé. Des chariots, des carrosses, des cavaliers, des marchands circulent sur toutes les routes. Des bergers gardent leurs moutons, et des paysans, conduisant leur charrue attelée de deux chevaux, labourent entre le château de Monceaux et la rue Notre-Dame-de-Lorette. Une

chasse à courre egay: la plaine de Monceaux. Des duels à pied et à cheval se livrent près de Belleville et au mont Parnasse. Trois bataillons armés de piques manœuvrent dans la plaine de Grenelle, etc., etc.

Reproduction d'après l'exemplaire de la collection du duc de Choiseul, appartenant à M. VICTOR PERROT.

PARIS en 1710. — *Plan de Paris*, levé par les ordres du Roy et par les soins de messieurs les Prévost des Marchands et Eschevins, par le sieur BULLET, architecte du Roy et de la Ville, sous la conduite de monsieur BLONDEL, maréchal de camp aux armées du Roy, etc. Le tout revu et augmenté par le sieur JAILLOT le fils, géographe. Ce Plan, complet en 12 feuilles, est accompagné d'une notice par A. BONNARDOT. — Prix : 2 fr. 50. Avec cartonnage, 4 francs.

Reproduction d'après l'exemplaire de la collection de M. E. MAREUSE.

PARIS au XVIII^e siècle, dit Plan de TURGOT. — *Plan de Paris* commencé en l'année 1734, achevé en 1739. Dessiné et gravé sous les ordres de MICHEL-ÉTIENNE TURGOT, Prévôt des Marchands. Dessiné par LOUIS BRETEZ, ingénieur-géographe. Ce magnifique Plan qui représente Paris sous le règne de Louis XV, rue par rue, maison par maison, est édité en 20 feuilles avec un tableau d'assemblage.

Notice de A. BONNARDOT. — Prix : 3 francs. Avec cartonnage, 4 fr. 50.

Le même Plan, sur papier blanc. — Prix : 4 francs. Avec cartonnage, 5 fr. 50.

Les Planches originales appartiennent au Fonds de la Chalcographie du Musée du Louvre.

Plan de PARIS sous Louis XV. — Publié en 1737, par M. l'abbé DELAGRIVE, dans le *Traité de Police* de DE LA MARE. — Prix : 0 fr. 50.

Sur ce plan sont indiquées les bornes et limites de la Ville et des Faubourgs.

PARIS sous Napoléon 1^{er}. — *Plan détaillé de la Ville et de ses Faubourgs*, composé de 20 planches, d'un tableau d'assemblage et d'une table alphabétique comprenant toutes les Rues, Passages, Palais, Monuments, Hôtels, Maisons remarquables, etc., publiée par MAIRE, en 1808.

Cette réimpression est accompagnée d'une Nomenclature générale des Rues de Paris sous la Révolution, par ALFRED FRANKLIN, et complétée par une liste des changements survenus par ordonnance du Roy, en 1815. — Prix : 2 fr. 50. Avec cartonnage, 4 francs.

PARIS sous Louis-Philippe, 1842. — Plan de la Ville de Paris, divisé en 12 arrondissements et 48 quartiers, indiquant tous les changements faits. Dressé par VICO, graveur-géographe, éditeur à Paris, rue Pavée-Saint-André-des-Arts, 17. — Prix : 1 franc.

Ce Grand Plan de Paris est remarquable par sa gravure. Son échelle est suffisante pour le rendre très clair.

Ce Plan vient compléter notre collection, entre le Paris de Napoléon 1^{er} et celui de nos jours. (Collection de la Bibliothèque historique de la Ville de Paris.)

EXPÉDITION. — Pour PARIS, joindre 0 fr. 25 pour le port. Pour les DÉPARTEMENTS, joindre 0 fr. 85, prix du postal domicile.