

N° 4.

PRIX : UN FRANC

Inondations de Janvier 1910

PARIS



ET SES ENVIRONS



PARIS



A. TARIDE, ÉDITEUR



18-20, Boulevard Saint-Denis, 18-20.

PRIX : UN FRANC

Inondations de Janvier 1910

PARIS
ET SES ENVIRONS



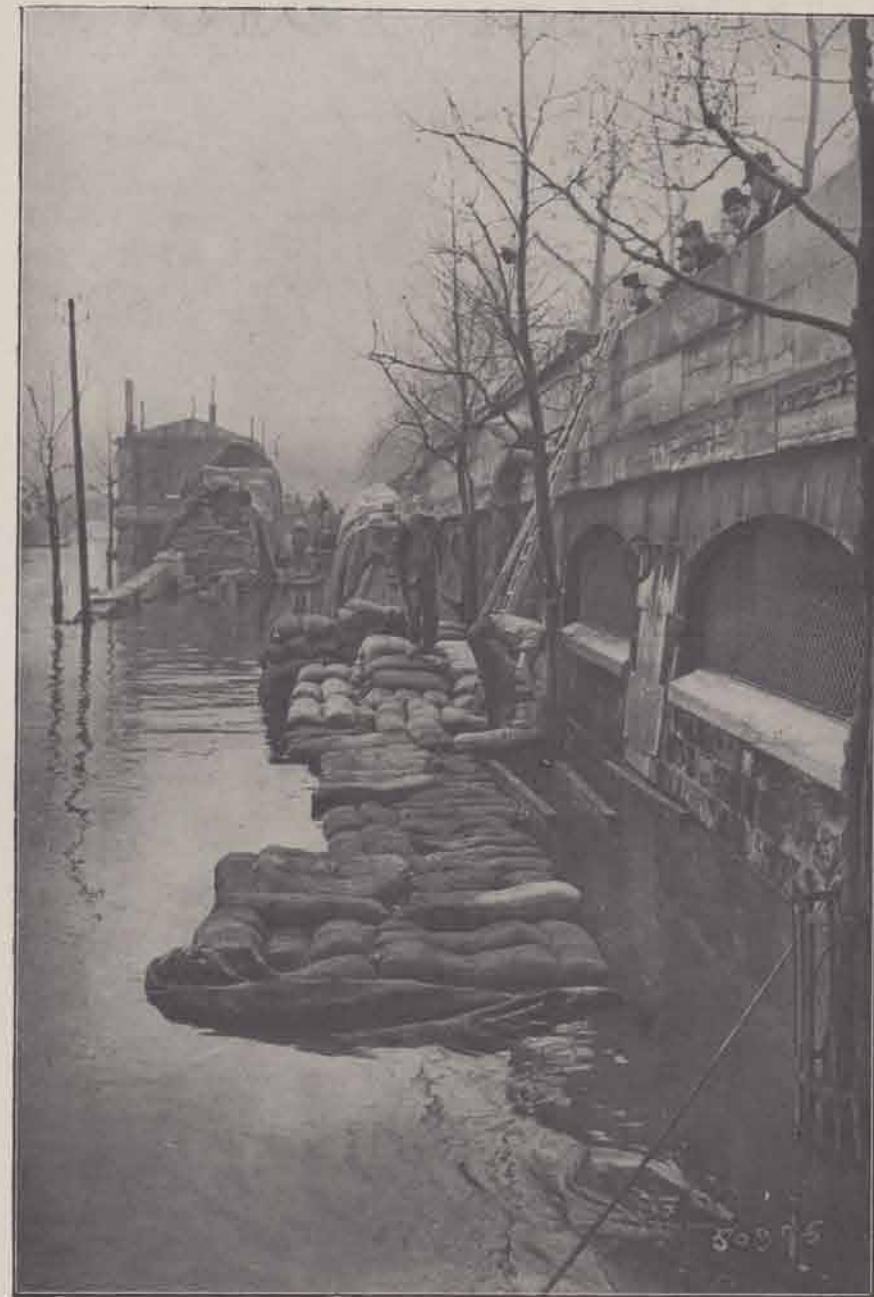
CHARENTON. — Quai de Bercy.



La Place du Havre le 1^{er} mars.

A. TARIDE, Éditeur, 18-20, Boulevard Saint-Denis, PARIS.

INONDATIONS DE PARIS



Quai de la Tournelle : Sauvetage des matériaux.



Rue Saint-Lazare : Maison minée par les eaux.

INONDATIONS DE PARIS



RUE DE L'UNIVERSITÉ

INONDATIONS DE PARIS



Rue de la Convention.



Passy : Déménagement.



Hippodrome de Longchamps.



Avenue Daumesnil.

INONDATIONS DE PARIS



RUE DE BELLECHASSE APRES L'INONDATION

INONDATIONS DE PARIS



Faubourg Saint-Antoine.



Ecluse de la Monnaie.



Le chemin de fer d'Orléans au quai Saint-Bernard.



Rue Traversière et avenue Ledru-Rollin : Ce qui reste de la chaussée.

INONDATIONS DE PARIS



Rue de la Bûcherie : Maison des Etudiants.



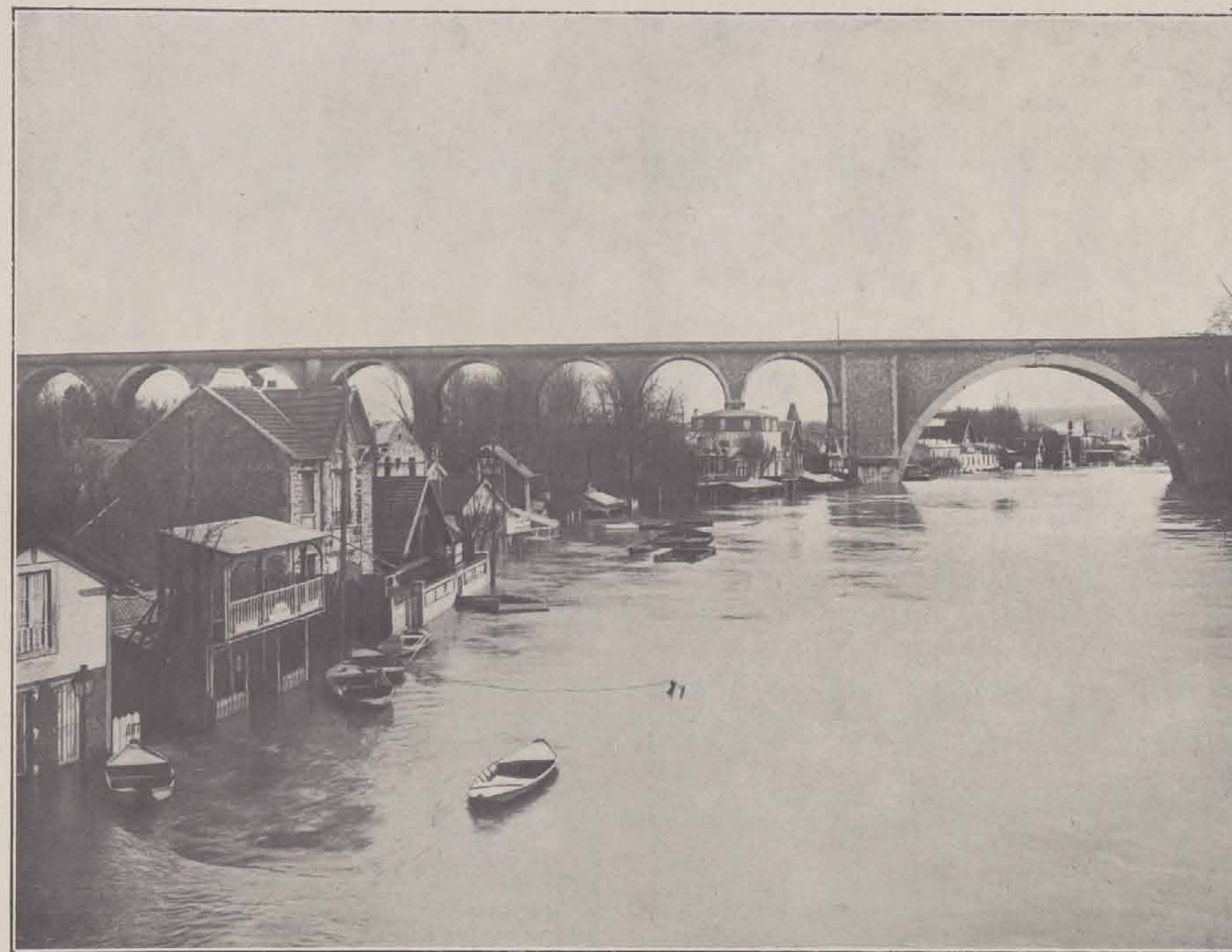
Rue de la Pépinière et rue Saint-Lazare.

BANLIEUE DE PARIS



COURBEVOIE (place du Port et rue de Paris).

BANLIEUE DE PARIS



VIADUC DE NOGENT-SUR-MARNE

BANLIEUE DE PARIS



JOINVILLE. — La Marne en amont.



NOGENT-SUR-MARNE. — L'Île des Loups.



ALFORTVILLE après l'inondation.



IVRY. — Rue Nationale.

BANLIEUE DE PARIS



NEUILLY. — ÎLE DE LA GRANDE-JATTE

BANLIEUE DE PARIS



VITRY. — Le Château et l'Eglise.



RUEIL. — Les canots de sauvetage.



MAISONS-LAFFITTE. — Les Tribunes du champ de courses.



ALFORTVILLE. — Meule de paille échouée sur un mur.

BANLIEUE DE PARIS



ILE DE PUTEAUX — TENNIS-CLUB

BANLIEUE DE PARIS



MAISONS-ALFORT. — Retour au logis.



IVRY. — Rue du Port-d'Ivry.



SAINT-MAURICE. — La Baignade.



CHARENTON. — Quai de Charenton.

BANLIEUE DE PARIS



VUE GÉNÉRALE PRISE DU PLATEAU DE GRAVELLE

BANLIEUE DE PARIS



La ligne du P. L. M. entre Maisons-Alfort et Villeneuve-Saint-Georges.



ILE DE SAINT-DENIS. — Rue du Bocage.



ASNIÈRES. — Grande-Rue.



NEUILLY. — Boulevard Victor-Hugo

A. TARIDE, Libraire-Éditeur, 18-20, Boulevard Saint-Denis, PARIS

NOUVELLE COLLECTION DE CARTES MURALES

à l'usage des Commerçants et Industriels et pour l'Instruction des Enfants

1° GRANDE CARTE MURALE DE

FRANCE

PAR DÉPARTEMENTS

AVEC TOUTES LES LIGNES DE CHEMINS DE FER
LIGNES DE NAVIGATION

CANAU, RIVIÈRES, ROUTES NATIONALES
COLONIES FRANÇAISES, ALGÈRE, TUNISIE

Format 97×105. Papier simill-Japon. Tirage en 6 couleurs.

PRIX EXCEPTIONNEL : 0 FR. 60

2° GRANDE CARTE MURALE DE L'

EUROPE

CENTRALE

AVEC TOUTES LES LIGNES DE CHEMINS DE FER
LIGNES DE NAVIGATION POUR TOUS PAYS

(La seule carte donnant, d'après les horaires officiels, le nombre de jours et d'heures pour chaque traversée.)

Format 97×105. Papier simill-Japon. Tirage en 6 couleurs.

PRIX EXCEPTIONNEL : 0 FR. 60

PRIX DIVERS DES CARTES DE FRANCE ET D'EUROPE :

Pliée en étui sans être vernie.....	0 60 ; franco poste.....	0 75	Sur toile pliée.....	3 50 ; franco poste.....	3 75
Sur papier, la feuille roulée et vernie.....	0 60 ; franco postal domicile.....	1 60	Sur toile, montée gorge et rouleau, vernie.....	3 50 ; franco postal domicile.....	4 50
Sur papier, vernie, avec monture américaine.....	1 » ; franco postal domicile.....	2 »	Sur toile, avec monture de luxe.....	5 » ; franco postal domicile.....	6 »

PRIX APPLICABLES AUX SEULES EXPÉDITIONS EN FRANCE

3° GRANDE CARTE DES CINQ PARTIES DU MONDE

Nouveau PLANISPHERE

AVEC TOUTES LES POSSESSIONS COLONIALES

LIGNES DE CHEMINS DE FER — LIGNES DE NAVIGATION

DURÉE DES TRAJETS POUR CHAQUE PAQUEBOT — L'HEURE DANS CHAQUE PAYS

Toute la documentation en une SEULE FEUILLE d'un volumineux ATLAS.

Tirage en 15 couleurs — Format 97×130. — Papier simili-Japon — 18 CARTES SPÉCIALES COMPLÉMENTAIRES

PRIX DU PLANISPHERE :

En étui sans être verni.....	0 75 ; franco poste.....	0 90	Sur toile pliée.....	4 50 ; franco poste.....	5 »
Sur papier, la feuille roulée et vernie.....	0 75 ; franco postal domicile.....	1 75	Sur toile, montée gorge et rouleau vernie.....	6 » ; franco postal domicile.....	7 »
Sur papier, la feuille vernie avec monture américaine.....	1 25 ; franco postal domicile.....	2 25			

PRIX APPLICABLES AUX SEULES EXPÉDITIONS EN FRANCE

Ces Cartes ne pouvant être expédiées contre remboursement, prière de joindre un mandat à la commande.