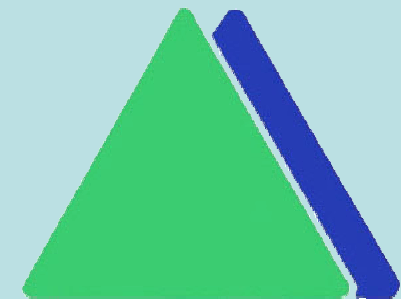


# Le Marais de Larchant

## Contrats Natura 2000 Résultats et Perspectives

*12 juin 2012*

Jean-François Asmodé  
Jf.asmode@oge.fr

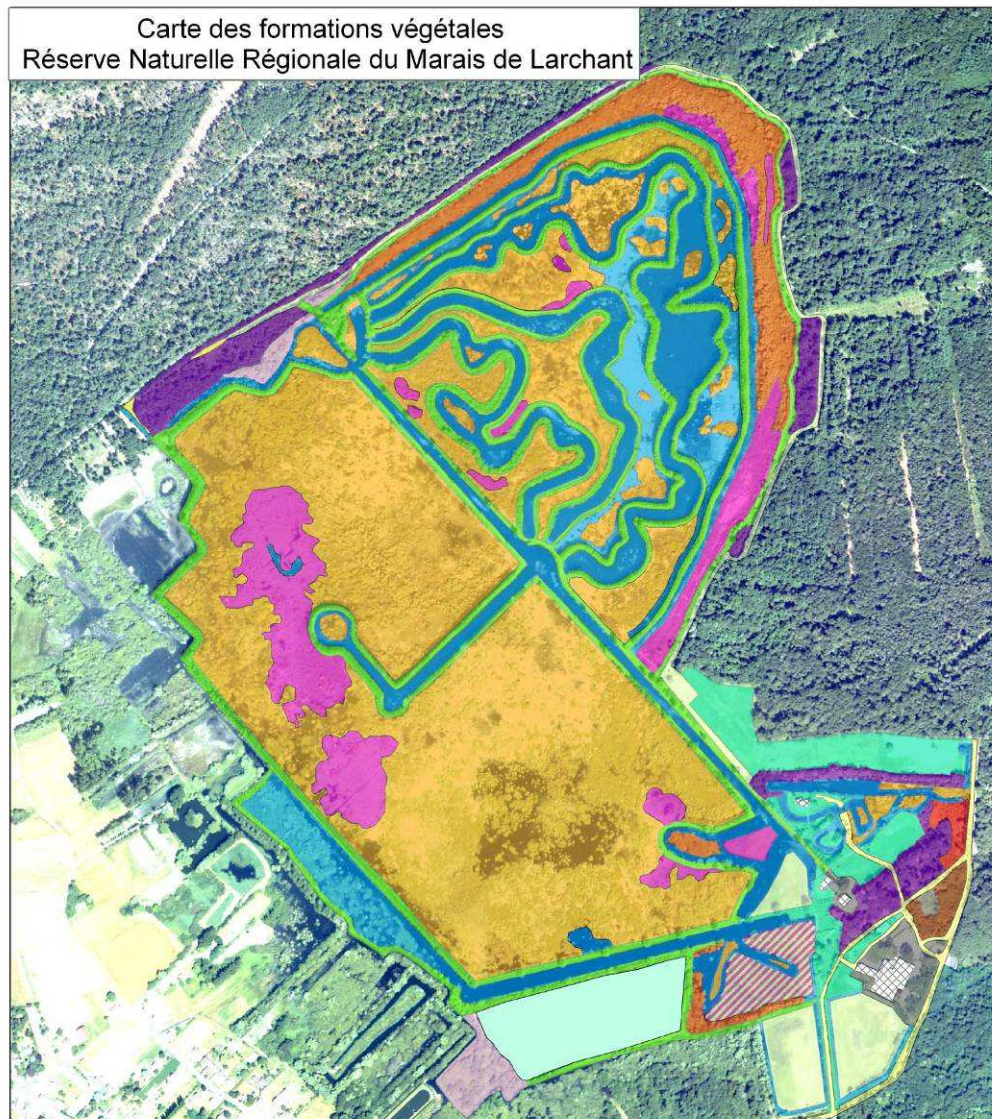


**O.G.E.**

# Le Marais de Larchant

- Le marais de Larchant est une propriété privée en Réserve Naturelle Régionale avec un plan de gestion approuvé pour 2007-2012.
- La gestion est confiée à l'ARNML, avec O.G.E. comme assistant à maîtrise d'ouvrage.
- Milieu particulier par ses niveaux d'eau à variation pluri annuel.
- Roselière de 12 hectares seul lieu de reproduction possible du Butor étoilé en île de France

Carte des formations végétales  
Réserve Naturelle Régionale du Marais de Larchant



- |  |  |
|--|--|
| pelouse sur sable dont pelouse à <i>Corynephorus canescens</i> et <i>Tuberaria guttata</i>     | prairie humide (parfois avec <i>Schoenoplectus tabernaemontani</i> )   |
| boisement de chênes et bouleaux avec parfois pins (parties sèches) ou aulnes (parties humides) | prairie humide envahie par les phragmites  |
| boisement d'acacias  | prairie mésophile à mésohygrophile (paturée, fauchée ou tondue)  |
| aulnaie ou aulnaie-saulaie   | digue fauchée plus ou moins régulièrement, avec bordure à <i>Phragmites australis</i> et cariçaie à <i>Carex acutiformis</i> , le plus souvent plantées de peupliers |
| saulaie inondée très dépérissante  | routes et chemins  |
| saulaie inondée avec moins d'arbres morts  | jardins  |
| roselière à <i>Phragmites australis</i>  | bâtiments  |
| eau libre avec parfois herbiers d' <i>Utriculaire commune</i> (en général sur les bordures)    |  |
| prairie inondée à <i>Polygonum amphibium</i>   |  |
| friche humide à hautes herbes (mégaphorbiaie)  |  |



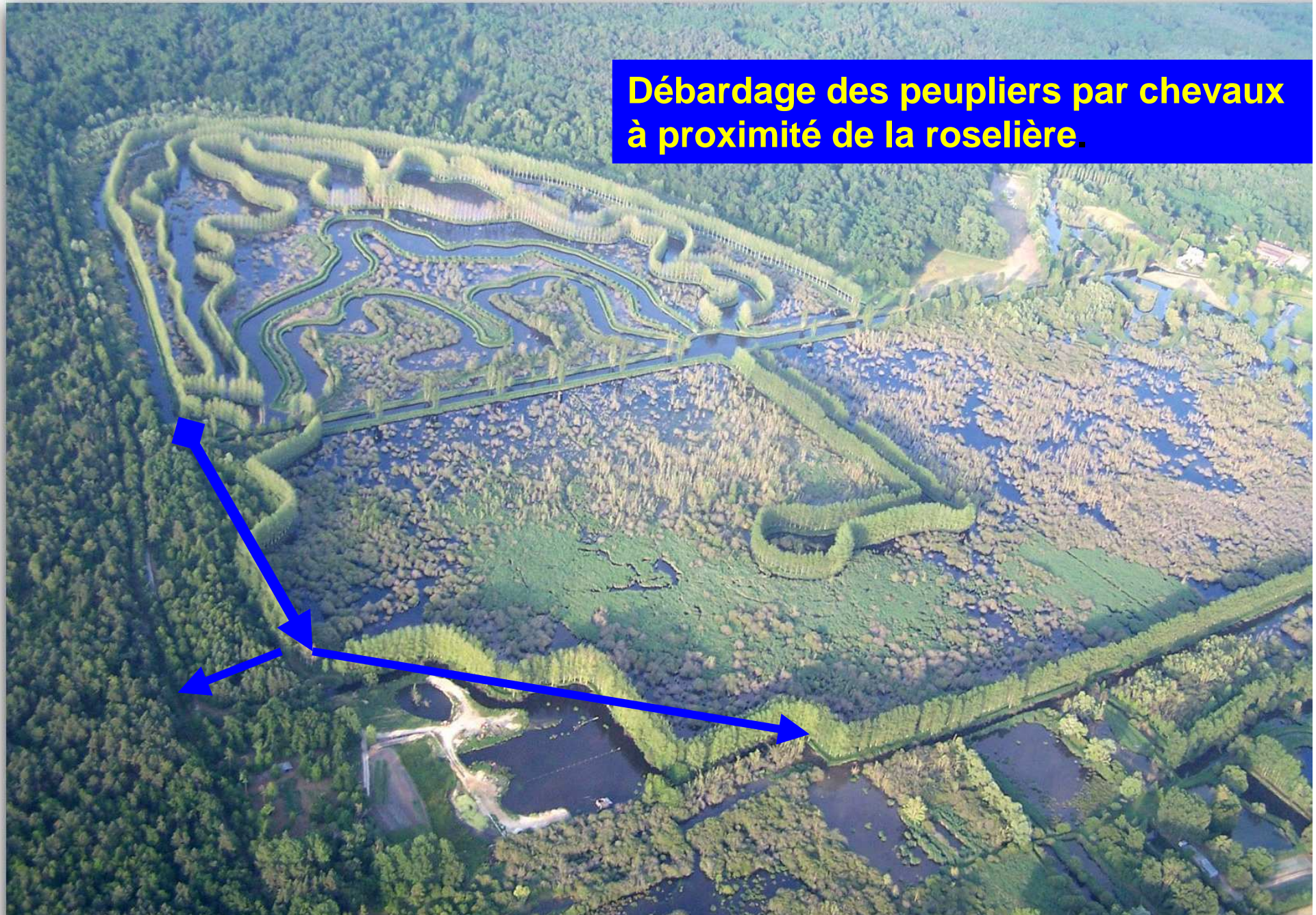
0 100 200 Mètres

# Action des Contrats Natura 2000

- Coupe des peupliers avec débardage par des chevaux
- Mise en pâturage extensif par des bœufs *highland* de 20 ha du marais par pose de clôture et création d'un parc de contention.
- La création de plateformes pour le balbuzard
- La coupe des saules pour permettre l'extension de la roselière sur 17 ha



**Débardage des peupliers par chevaux  
à proximité de la roselière.**











# Action débardage par les chevaux

- Chantier difficile du fait de l'étroitesse des digues.
- Pas de trace sur le sol après le débardage
- Un cheval à l'eau
- Relations difficiles entre les débardeurs et le personnel de la réserve
- Difficultés à caler la date du chantier avant la nidification et la montée de sève



**Plateformes à Balbuzard fluviatiles.**















**La coupe des saules  
sur 17 ha**

**Travaux réalisés par  
l'entreprise Varvoux**

**2 broyeurs à chenille,  
un frontal et un sur  
flèche**











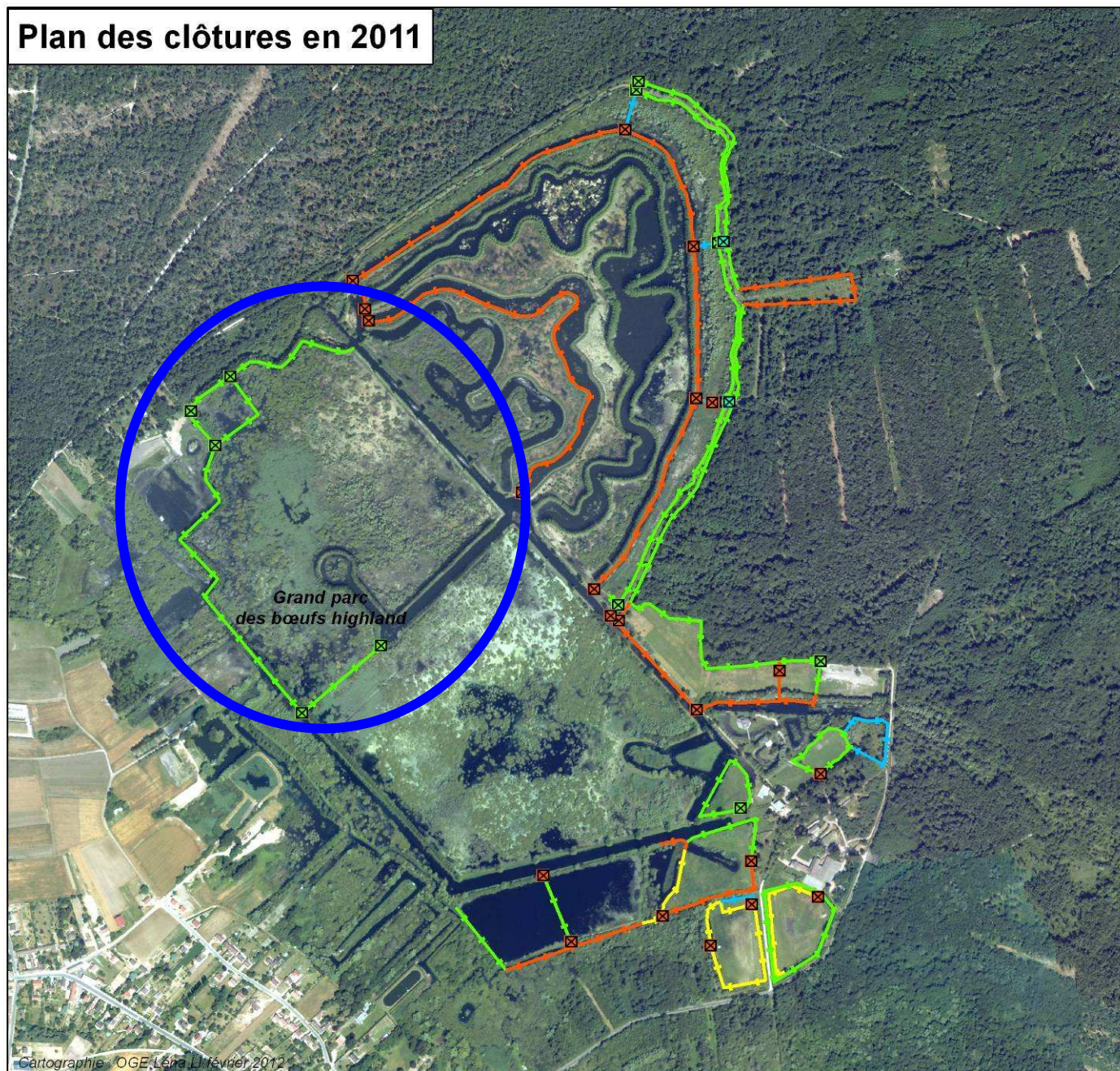








## Plan des clôtures en 2011



### Travaux réalisés avant 2011 :

☒ Portes

— Clôtures

### Travaux réalisés en 2011 :

☒ Nouvelles portes

— Nouvelles clôtures

— Réfection de clôtures

### Projets de clôtures pour 2012

☒ Portes

— Clôtures

0 100 200 m





Pose d'une clôture  
électrique avec des fils  
*High Tensil* en régie  
avec le personnel de  
l'ARNML







**Construction d'un parc de  
contention en bois d'accacia en  
régie avec le personnel de  
l'ARNML**



# Conclusion

- Les contrats Natura 2000 nous ont permis de faire rapidement des opérations d'envergures.
- Parfois les actions prévues dans le Doc Ob sont trop précises et ne permettent que difficilement d'utiliser des techniques alternatives
- Ces opérations sont financées à 100 % mais on doit faire l'avance. Les autres financements sont couverts à 70 % - 80 %
- De nouvelles opérations auront lieu en 2012 ...



**Merci de votre attention**

