

La RNR du Marais de Larchant

Le pâturage comme outil de gestion Résultats et Perspectives

19 novembre 2013

Jean-François Asmodé & Antoine Millet
jf.asmode@oge.fr



Le Marais de Larchant

- Le marais de Larchant est une propriété privée en Réserve Naturelle Régionale avec un plan de gestion approuvé pour 2007-2012.
- La gestion est confiée à l'ARNML, avec O.G.E. comme assistant à maîtrise d'ouvrage.
- Milieu particulier par ses niveaux d'eau à variation pluri annuel.
- Roselière de 12 hectares d'un seul tenant, seul lieu de reproduction possible du Butor étoilé en île de France.

Carte des formations végétales
Réserve Naturelle Régionale du Marais de Larchant



- | | |
|--|--|
|  pelouse sur sable dont pelouse à <i>Corynephorus canescens</i> et <i>Tuberaria guttata</i> |  prairie humide (parfois avec <i>Schoenoplectus tabernaemontani</i>) |
|  boisement de chênes et bouleaux avec parfois pins (parties sèches) ou aulnes (parties humides) |  prairie humide envahie par les phragmites |
|  boisement d'acacias |  prairie mésophile à mésohygrophile (paturée, fauchée ou tondue) |
|  aulnaie ou aulnaie-saulaie |  digue fauchée plus ou moins régulièrement, |
|  saulaie inondée très dépréssante |  avec bordure à <i>Phragmites australis</i> et cariçaie |
|  saulaie inondée avec moins d'arbres morts |  à <i>Carex acutiformis</i> , le plus souvent plantées de peupliers |
|  roselière à <i>Phragmites australis</i> |  routes et chemins |
|  eau libre avec parfois herbiers d' <i>Utricularia commune</i> (en général sur les bordures) |  jardins |
|  prairie inondée à <i>Polygonum amphibium</i> |  bâtiments |
|  friche humide à hautes herbes (mégaphorbiaie) | |



0 100 200 Mètres

Le pâturage comme outil de gestion

- L'embroussaillement du marais par les saules réduit fortement la zone de roselière.
- Objectif d'avoir 15 hectares de roselière d'un seul tenant dans la partie réserve intégrale.
- Problème des niveaux d'eau.
- Le pâturage n'est envisageable qu'en période de basses eaux.

Le choix des espèces

- Pour la partie appelée Réserve intégrale avec un objectif de gestion de confortation de la roselière et de lutte contre les saules, des bœufs de race highland ont été choisis.
- Pour la partie dite Allée verte avec un objectif de restauration de prairie humide, envahie par le roseau et les saules, le cheval de race Camargue a été choisi pour son appétence pour les roseaux.
- Pour la partie dite de la dune du chalumeau et sa pelouse à *Corynophorus* nous avons opté pour les moutons.

Le choix des espèces et la pression de pâturage ont été définis en croisant ce que nous savions du marais de Larchant avec l'avis de Thierry Lecomte , expert reconnu en pâturage extensif de zones humides







 Broyages des saules

 Périmètre de la RNR

0 100 200
Mètres

Réalisation : Léna LI - O.G.E. Février 2012



**La coupe des saules
sur 17 ha**

**Travaux réalisés par
l'entreprise Varvoux**

**2 broyeurs à chenille,
un frontal et un sur
flèche**



CASE

CX210B

CASE

Verbeek
S.P.A.
Avenue
1111111

Warning label





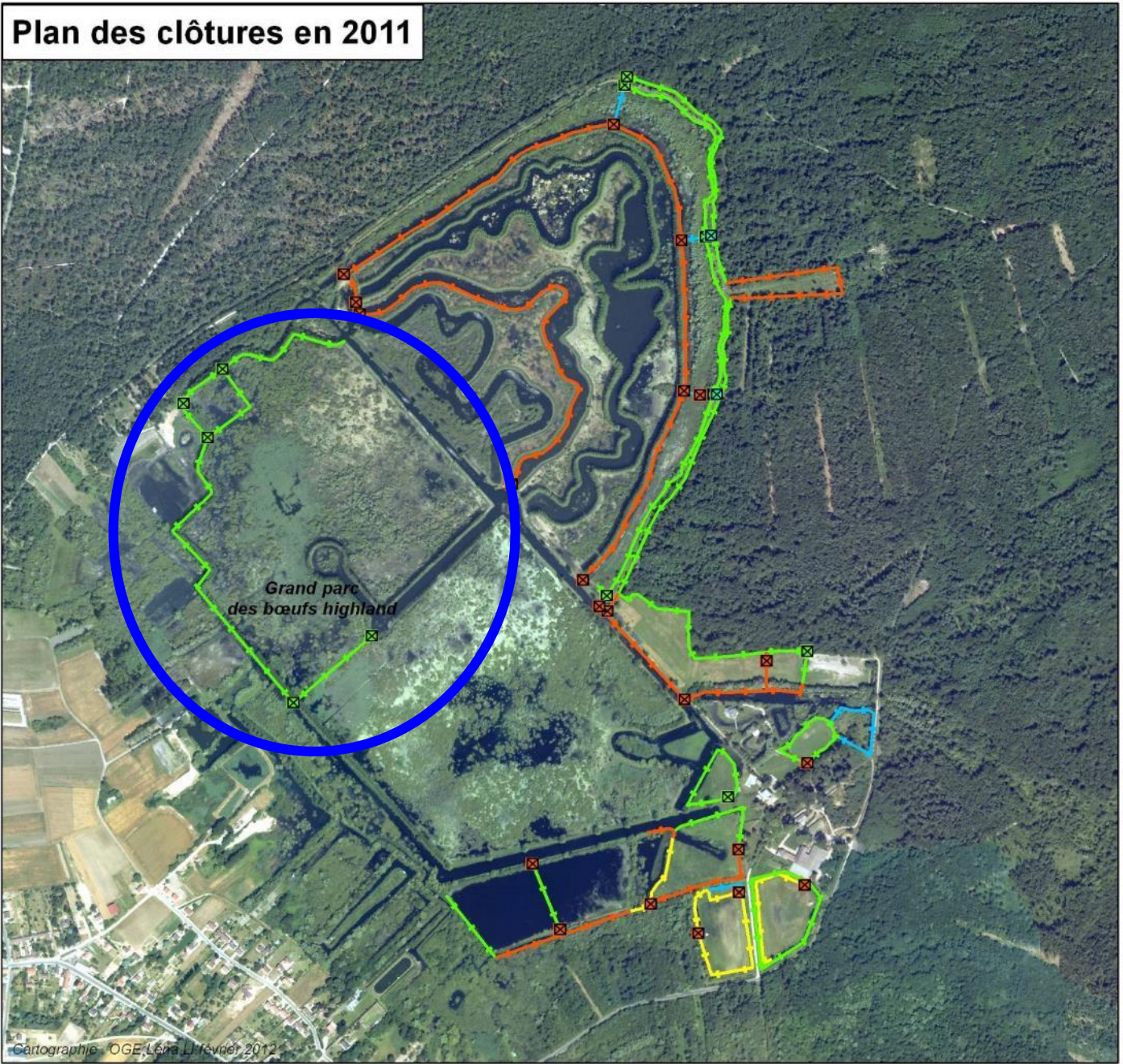
Pose d'une clôture
électrique avec des fils
High Tensil en régie
avec le personnel de
l'ARNML





**patufa**
Vorsicht Elektrozaun
Attention clôture électrique
Caution electric fence
Pas Op - schrikdraad

Plan des clôtures en 2011



Grand parc
des bœufs highland

Travaux réalisés avant 2011 :

☒ Portes

— Clôtures

Travaux réalisés en 2011 :

☒ Nouvelles portes

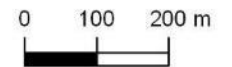
— Nouvelles clôtures

— Réfection de clôtures

Projets de clôtures pour 2012

☒ Portes

— Clôtures



Creusement d'un point
d'eau, et mise en place de
baquet, pour les périodes
sèches





**Construction d'un parc de
contention en bois d'accacia en
régie avec le personnel de
l'ARNML**



Contrôle des saules par
le pâturage





Zone pâturée par les chevaux :

37 ha



Les « Camargue » sont mis en reproduction









La « docilisation » des animaux, est une étape nécessaire pour pouvoir manipuler les animaux , ou les changer de parcelle



La dune du Chalumeau avec sa pelouse à *Corynophorus*, pâturée extensivement depuis cet automne par 3 moutons et 1 chèvre







Attack IR 8/13/2013 3:08 PM Cuddeback Digital



Trois autres espèces sauvages pâturent aussi la RNR du Marais de Larchant



Attack IR 8/19/2013 8:37 PM Cuddeback Digital

Attack IR 9/19/2013 9:46 PM Cuddeback Digital

Conclusion

- Les contrats Natura 2000 nous ont permis de faire rapidement des opérations d'envergures.
- Parfois les actions prévues dans le Doc Ob sont trop précises et ne permettent que difficilement d'utiliser des techniques alternatives.
- Aujourd'hui 57 ha de la RNR sont pâturés régulièrement par 5 boeufs highland, 11 chevaux, 5 moutons et 1 chèvre,
- Le pâturage un outil irremplaçable en complément des actions mécaniques de débroussaillage.



Merci de votre attention

