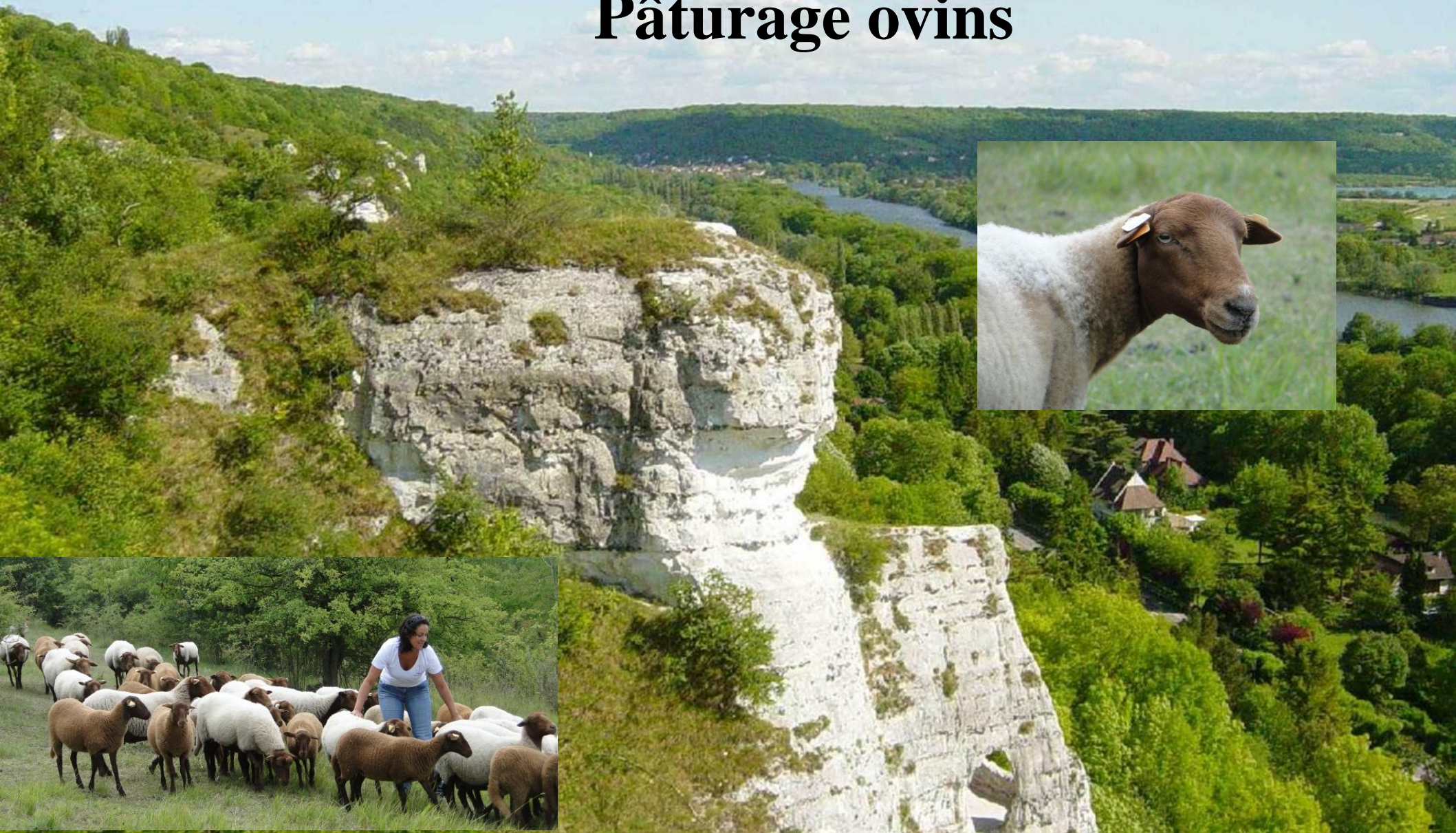


# Réserve naturelle nationale des coteaux de la Seine Pâturage ovins



# Réserve naturelle nationale des coteaux de la Seine

---

- 1 - Présentation de la réserve
- 2 - Statuts de protection
- 3 - Milieux présents sur le site
- 4 - Faune/Flore sur la réserve
- 5 - Problématique d'embroussaillement
- 6 - Mise en place pâturage
- 7 - Autres sites gérés par pâturage
- 8 - Agriculture et Natura 2000

# 1. Présentation de la réserve

- Création de la Réserve naturelle nationale des Coteaux de la Seine  
30 mars 2009
- PNR du Vexin Français nommé gestionnaire le 22 février 2010
- 5 communes de 2 départements :
  - Dans le 95 :
    - Vétheuil
    - Haute-Isle
    - La Roche-Guyon
  - Dans le 78 :
    - Gommecourt
    - Bennecourt
- 268 ha sur environ 8 km de longueur
- Dans le site Natura 2000 des Coteaux et boucles de la Seine
- Site classé pour son paysage exceptionnel

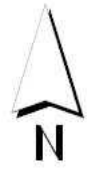
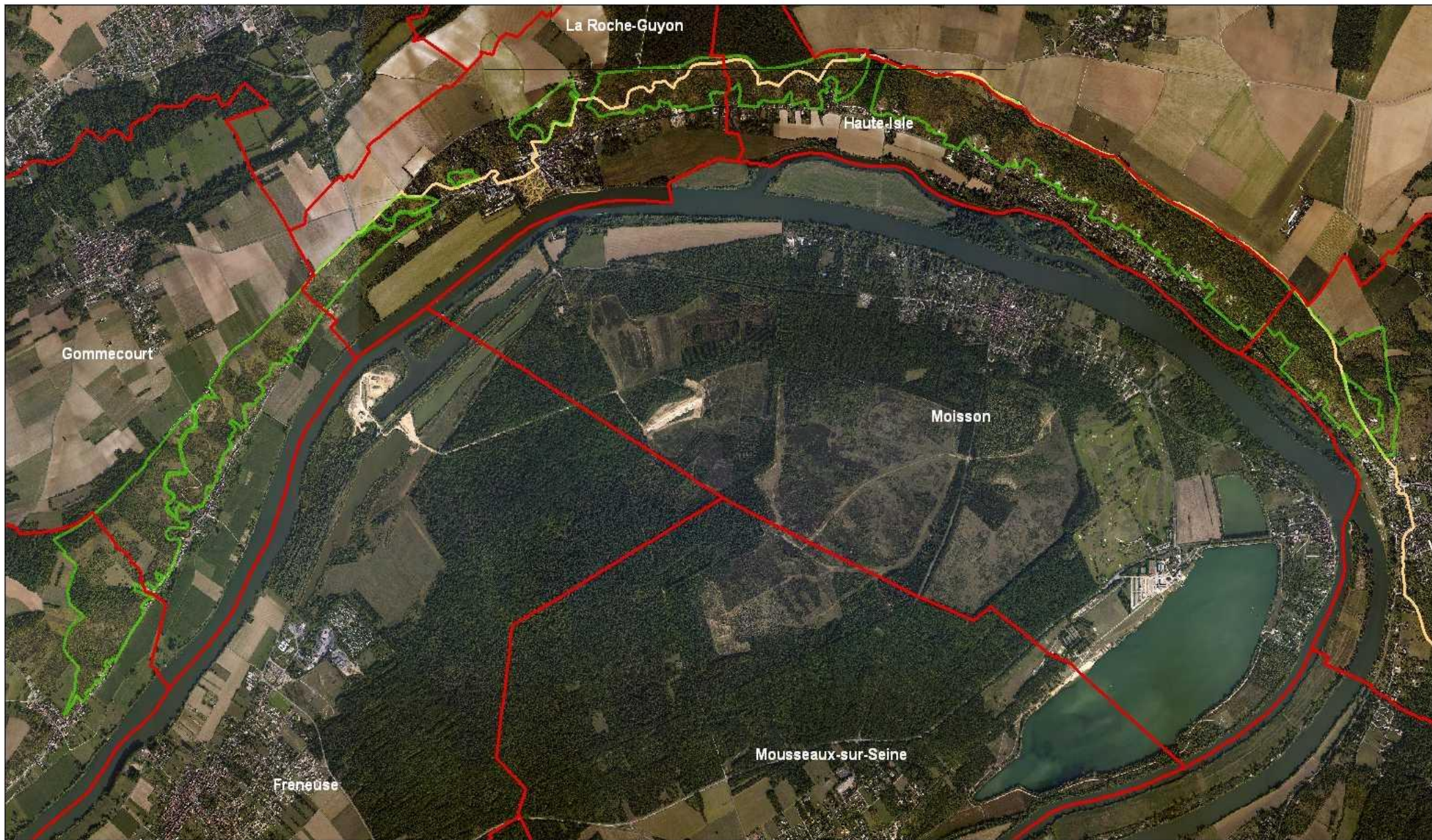
## 2. Statuts de protection

**Site classé** : Falaises de La Roche-Guyon et de la forêt de Moisson le 16 juillet 1990, site n°7237 en application de la loi sur les sites et paysages pittoresques de 1930

**Site inscrit** : Boucles de la Seine de Moisson à Guernes le 18 janvier 1971, site n° 5562 en application de la loi sur les sites et paysages pittoresques de 1930

**Site Natura 2000** : ZSC : Coteaux et boucles de la Seine (site pilote depuis 1995)

**Réserve naturelle nationale** : coteaux de la Seine n° 170 - Décret ministériel n° 2009-352 du 30 mars 2009



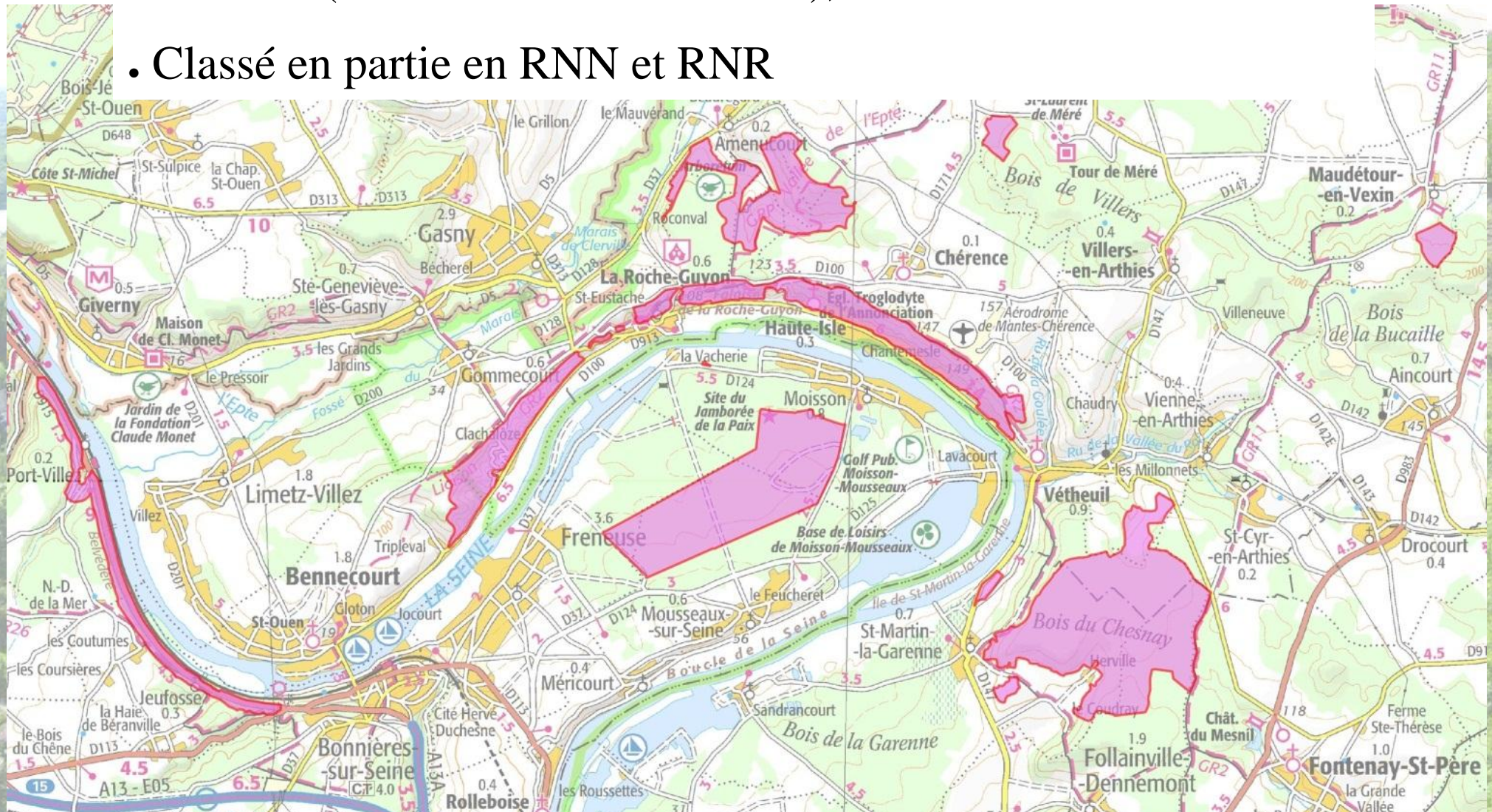
**Légende**

-  Limite de la réserve
-  GR
-  Limites communales

Source : Limite réserve naturelle DIREN (2010), orthophotos Inter-Atlas (2008), GR Coderando (2008). Autres données PNRVF  
Carte réalisée en Janvier 2011.

# Site Natura 2000 Coteaux et boucles de la Seine

- 6 entités : dernière boucle de la Seine d'Île-de-France – 1417 ha
- Coteaux (1ères falaises de la Seine), boucles et buttes boisées
- Classé en partie en RNN et RNR



### 3. Milieux présents sur le site

- Vaste versant abrupt d'exposition sud : ensemble de pelouses calcaires les plus importants du bassin parisien
- Ces falaises et leurs pinacles crayeux représentent une entité paysagère, écologique et patrimoniale
- Sols superficiels des pelouses calcaires et des pinacles crayeux = plantes d'affinité méditerranéenne

## 4. Faune/Flore

- 550 espèces végétales recensées dont 13 protégées en Ile-de-France
- Entomofaune : 2<sup>ème</sup> pôle d'intérêt majeur du site



Phalangère à fleurs de lys



Astragale de Montpellier



Ophrys sphegodes subsp araneola



Stipa pennata



Flambé - *Iphiclides podalirius*  
(photo Yvain DUBOIS)



Faucon Pélerin



Lézard vivipare - *Zootoca vivipara*  
(photo Sylvain TOURTE)



Mante religieuse, *Mantis religiosa*



## 5. Problématique d'embroussaillement

- Evolution potentielle de la pelouse calcaire => climax forestier en passant par différents stades : tonsures, pelouses, ourlets, fourrés arbustifs, pré-bois de recolonisation...  
=> Fermeture du milieu par boisement
- 1997 : site intégré au réseau Natura 2000 au titre de la Directive Habitats
- 2003 : 1ères actions de restauration écologique par le Parc (réouverture des pelouses sèches) grâce à un programme LIFE-nature
- 2 secteurs repérés comme prioritaires en terme d'actions de gestion à Haute-Isle et Gommecourt
- Mise en place d'un système de pâturage ovin extensif pour l'entretien de ces parcelles

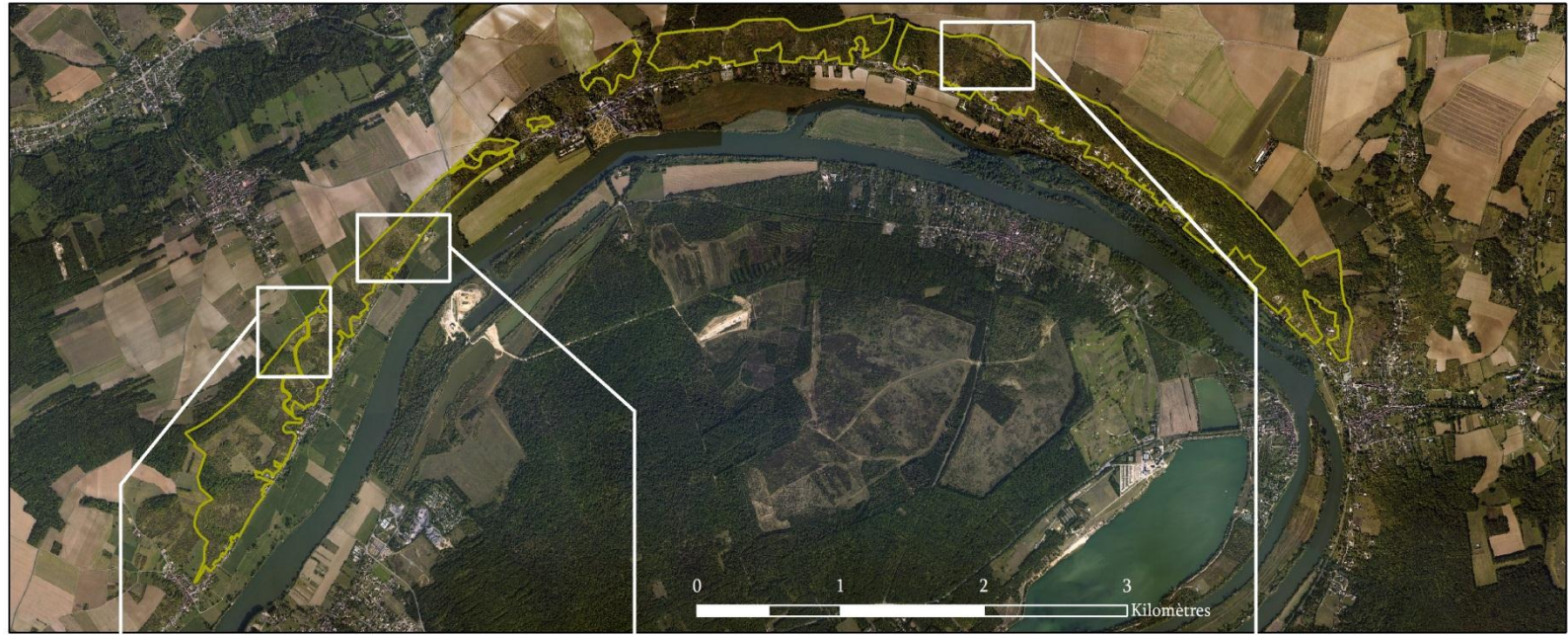
## 6. Mise en place du pâturage

### Interventions sur le patrimoine naturel

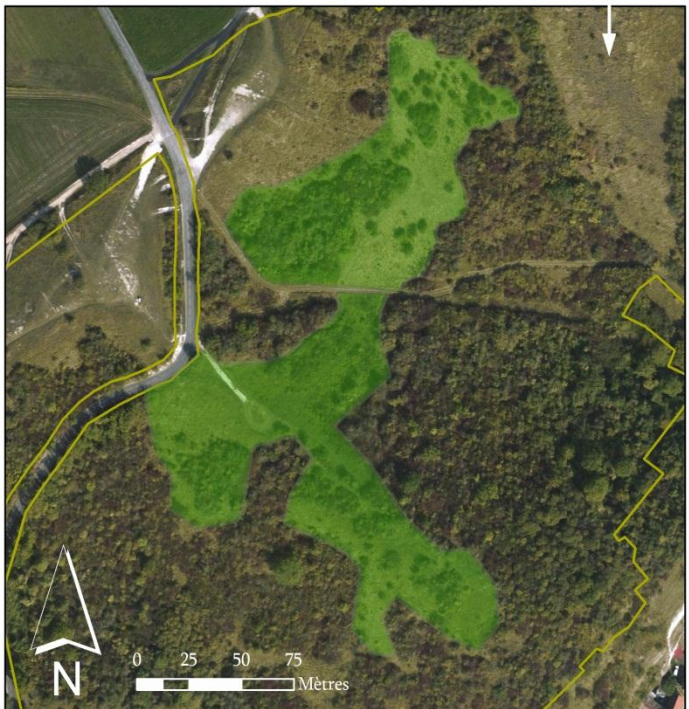
- Sites réouverts avant la création de la réserve lors du programme LIFE nature coteaux calcaires en 2003
- Mise en place d'un troupeau de brebis solognote en 2006 (convention de gestion avec M Duboc, éleveur)
- Poursuite des actions de pâturage sur Gommecourt et Haute-Isle pour le maintien de l'ouverture des milieux
  - Pâturage de 40 brebis de race solognote (assez rustique et efficace sur ces pelouses) de juin au octobre 2013
  - 16000 euros pour 19 ha/an

# Localisation des parcelles pâturées

- Légende
- Zone Paturée
  - Réserve Naturelle Nationale



Source : limites réserve naturelle nationale DIREN (2010), Orthophotos InterAtlas (2008), autres données PNRVF (2013).  
Carte réalisée par le PNR du Vexin français - Octobre 2013





# 7. Autres sites gérés par pâturage au sein du Parc naturel



Carrière de Vigny – Site ENS 95



Domaine de la Maison du Parc



Pelouse calcaire Chars– Site ENS 95



Bois de Morval – Site ENS 95



Bois de Morval – Site ENS 95

# 2 contrats Natura 2000 Gestion par pâturage



\* Site archéologique de Genainville (Vallée de l'Epte) : gestion par pâturage ovin avec un contrat Natura 2000 sur 3,8 ha



\* Marais de Frocourt (Vallée de l'Epte) : site classé Espace Naturel Sensible 95  
Gestion par pâturage équin-bovin avec un contrat Natura 2000 sur 15 ha



## 8. Agriculture et Natura 2000

### ➤ Site Natura 2000 Coteaux et boucles de la Seine

- Très petite surface agricole : déprise agricole des coteaux
  - 13 ha (surface site 1417 ha)
  - 5 exploitants agricoles
  - 6,5 ha prairie pâturée (bovins Charolais)
  - 0,9 ha prairie fauchée
- Programme MAEt Natura 2000 (2012-2013)
  - 4 exploitants engagés
  - 6,78 ha engagés

## 8. Agriculture et Natura 2000

### ➤ Site Natura 2000 Vallée de l'Epte francilienne et ses affluents

- Site très agricole : 50 % du site : ~1700 ha
  - 30 % culture + 20 % prairie
  - 75 exploitants agricoles
  - environ  $\frac{3}{4}$  éleveurs :
    - . Bovins : principalement Charolais + qqs Prim'holstein, Aubrac, Salers
    - . Chevaux (souvent pensions)
    - . Ovins (très peu)
- Programme MAEt Natura 2000 (2011-2013)
  - 29 exploitants engagés
  - 376 ha engagés (prairies + jachères)



*Merci de votre attention*