

Etat de conservation des pelouses calcaires du Gâtinais et de la Haute Vallée de la Juine



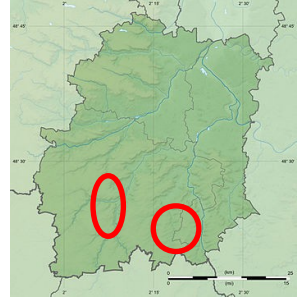
N2000 Ile de France
Journée technique d'échange
12 juin 2012

Structure animatrice

Natur Essonne

Solène SOULAS

Présentation des sites



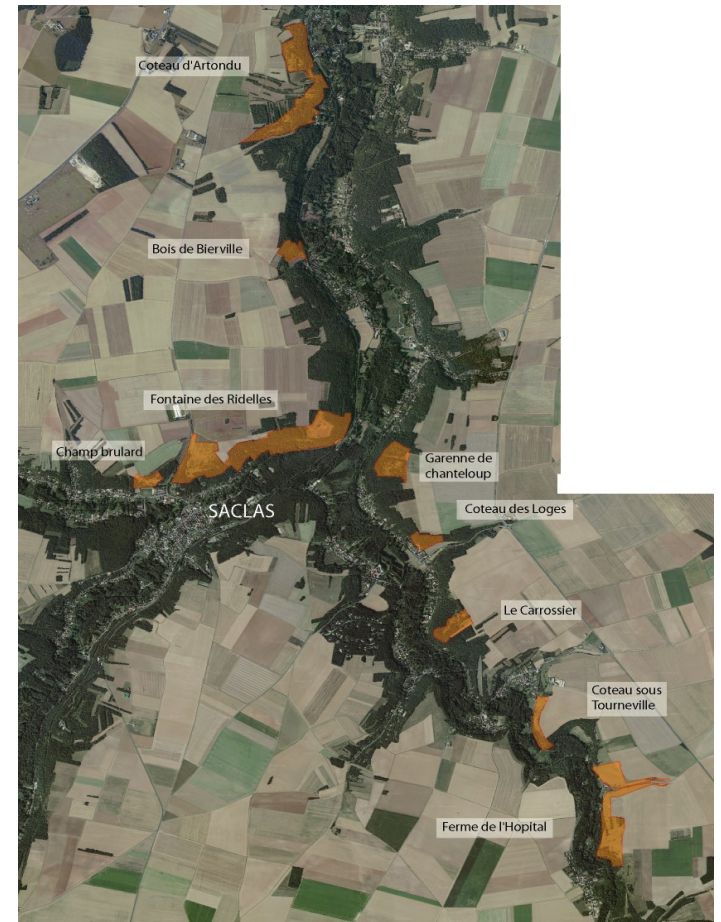
▣ Le Gâtinais

- 11 sous sites - 5 communes
- **300 ha**



▣ La Juine

- 9 sous sites - 6 communes
- **108 ha**



Les pelouses calcaires

- Formations végétales herbacées rases

Habitats d'Intérêt Communautaire (Annexe 1 – Dir. Hbts)

- **Pelouses calcaires de sables xériques** (6120 ; Cor. n°34.12)
- **Pelouses sèches semi-naturelles et faciès d'embuissonnement sur calcaires** (6210 ; Cor. 34.31 à 34.34)
- **Formations a *Juniperus communis*** (5130 ; Cor.31.88)

- Composées d'espèces adaptées à la sécheresse et à la pauvreté du sol
- **Flore** : Nombreuses espèces patrimoniales, rares et protégés : Orchidées, Cardoncelle molle, ...
- **Faune** :
2 espèces d'Int. Com. : Ecaille chinée et Lucarne Cerf volant.

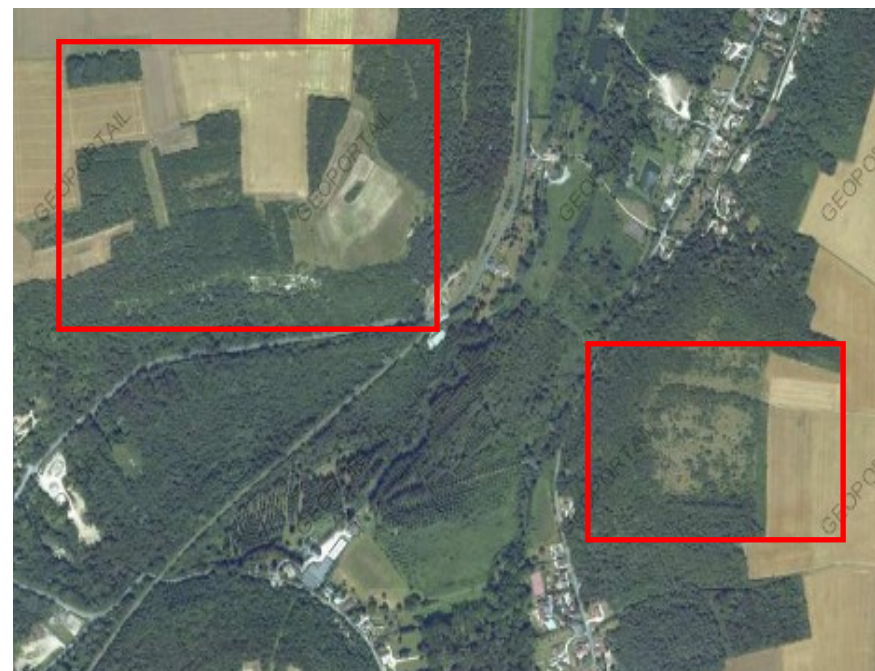
Menace : La dynamique naturelle

- Recolonisation par les ligneux
- Abandon du pastoralisme
= Fermeture naturelle des pelouses

1965



2003



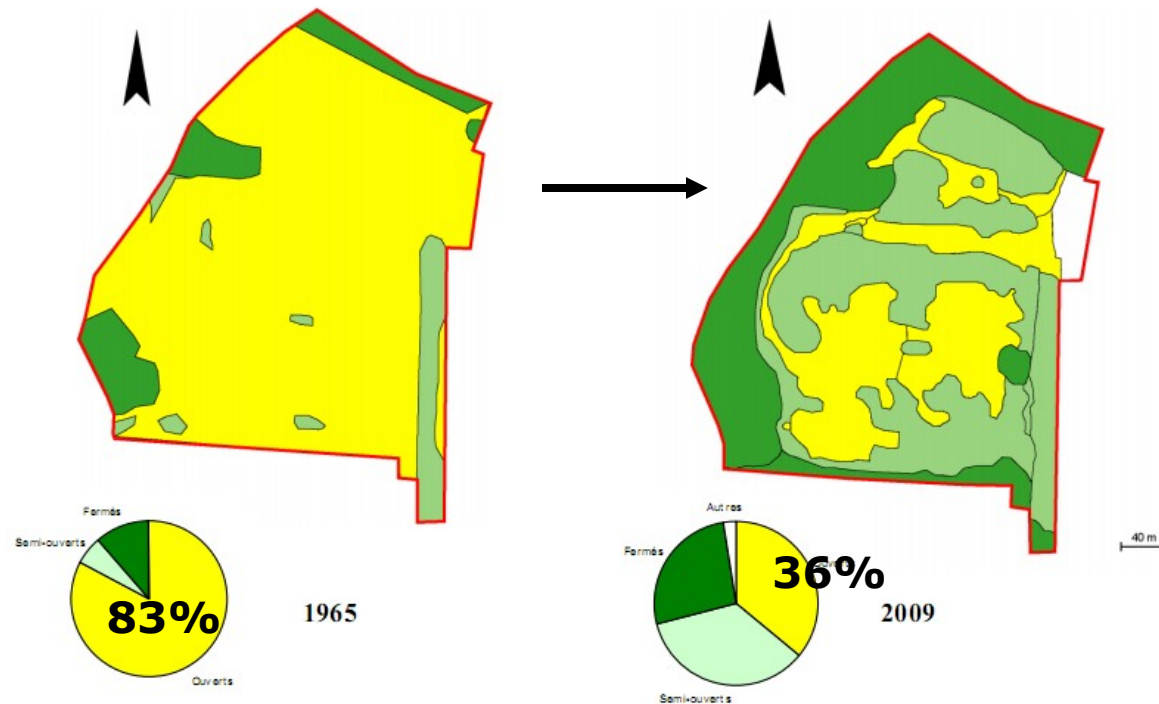
Gestion

- Broyage
- Fauchage
- Coupe de ligneux
- Pâturage



Méthode d'évaluation de l'état de conservation des pelouses – Ex. JUINE

- ▣ Suivi de la végétation : en 1965, 2009, puis tous les 5 ans
Objectifs : Evaluer la part des milieux prioritaires sur le site



= Sur l'ensemble du site : Régression de moitié des milieux ouverts, en moins de 50 ans...

Méthode d'évaluation de l'état de conservation des pelouses – Ex. JUINE

- Suivi du cortège floristique global
 - Evaluer la richesse floristique
 - Indicateurs : Relever toutes les espèces présente sur le site

- Suivi des espèces d'intérêts patrimonial
 - Indicateurs : nombre d'espèce protégée? évolution positive ou négative ? Présence absence ?
 - Indicateur : dresser une carte de répartition des stations d'espèces protégées sur chaque sous-site au 1/5000^{ème}



Méthode d'évaluation de l'état de conservation des pelouses – Ex. JUINE

Méthode de M.Saint Val

- Suivi phytoécologique par type d'habitat
 - Placettes de **25m²** (idéal : 3 placettes pour chaque type d'habitat)
 - 3 passages par an : avril à juillet
 - Si milieu géré, faire suivi dans 1 placette témoin et 1 gérée !

 - Relever :
 - Hauteur de la végétation
 - Liste des espèces :
 - toutes les espèces végétales
 - + leur attribuer un **coefficient d'abondance/dominance** (distribution horizontale) = échelle de BRAUN-BLANQUET
 - Nombres d'espèces indicatrices
 - Nombres d'espèces liées à une dégradation/évolution
 - Nombre espèces patrimoniales/remarquables

 - D'une année à l'autre : pour chaque critères, comparer et attribuer une note

Méthode lancée en 2009, effectuée en 2010, pas beaucoup de recul pour évaluer...

1. Relever

Placette :	Pr1	Pr2	Pr3
Hauteur 2009 (juillet)	10cm	15 cm	10 cm
Strate H 2009 (juillet)	80%	70%	70%
Sol nu/pierres 2009 (juillet)	20%	30%	30%
Hauteur 2010	15cm	14,5cm	13,25cm
Strate H 2010	71%	70%	65%
Sol nu/pierres 2010	29%	30%	35%

2. Comparer avec année précédente

	recouvrement H	Evol. recouvrement H	Evol. Hauteur H	Hauteur moyenne acceptable	POINT (A)
P1	71% 😊	↘ 😊	→ 😊	😊	-2
P2	70% 😊	→ 😊	→ 😊	😊	-3
P3	65% 😊	↘ 😊	→ 😊	😊	-2

3. Attribuer points

😊 bon (0), 😊 moyen (-1), 😞 mauvais (-2).

	TOTAL POINTS (A+B+C)+28	NOTE/ 20 (A+B+C)	NOTE FINALE HABITAT /20	Evaluation structure/ fonctions au sein des placettes
P1	21/28	15	15,1	BON
P2	19/28	13,6		
P3	24/28	17,1		

4. Somme des points pour tous les critères /28, puis ramener à /20

0 à 10 = structure/fonction mauvaises
 10 à 15 = structure/fonction défavorables inadéquats
 15 à 20 = structure/fonction bonnes

Conséquence de la coupe d'un semis de Pins sur la dynamique d'une pelouse sèche – Ex. Gâtinais

- Relevés floristiques annuels : 1995 à 2011 *Etude de Mr A. Fontaine*

- Méthode de notation BRAUN BLANQUET
 - Relever chaque année le nombre d'espèces :
 - total ; d'arbres et arbustes ; caractéristiques des pelouses sèches ; de graminées ; d'adventives ; de rudérales, ...
 - Analyse de la dynamique de la pelouse et des espèces

- Evolution de la végétation suite aux travaux de gestion
 1. 1996 à 2002 - Période de perturbation : travaux de gestion
 - Installation de nombreuses espèces opportunistes et adventives (contexte *agricole*)

 1. 2003 à 2011 - Période de stabilisation des pelouses
 - Maintien des rudérales lorsque le milieu est resté trop longtemps sous les pins
 - Augmentation des espèces caractéristiques des pelouses
 - Réapparition difficile des orchidées et maintien délicat
 - Attention : Repousse constance des semis de pins
 - Les travaux, lourds à première vue, ne semblent pas porter préjudice aux espèces
 - Nette amélioration, mais semble difficile de retrouver la richesse floristique d'autrefois...

Merci de votre attention

