

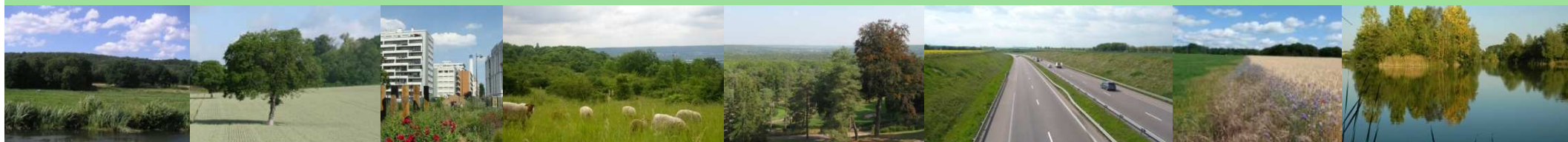
# Schéma régional de cohérence écologique

*Ile-de-France*



## Atelier territorial « Nord Essonne Hurepoix »

30 mars 2012





**Caroline Vendryes**

Chef de la mission "trame verte et bleue"

**Jean-Marc Bernard**

Chargé de mission "planification et biodiversité"



**Vincent Hulin**

Chargé de mission biodiversité

**Hélène Colas**

Chargée de mission territoriale





**Jean-Christophe Kovacs**  
**Thomas Sauzon**

- **Identification des enjeux et des composantes de la TVB**
- **Définition des mesures et outils de mise en œuvre**
- **Rédaction du SRCE**



**Philippe Gouteyron**  
**Romain Baduel**

- **Animation**
- **Communication**
- **Cohérence du processus de concertation**



**Collectivités territoriales**

**Acteurs de l'eau**

**Services de l'État**

**Établissements publics**

**Associations**

**Acteurs économiques**

**Usagers**

**Gestionnaires ...**



Liberté • Égalité • Fraternité  
RÉPUBLIQUE FRANÇAISE

PRÉFET  
DE LA RÉGION  
D'ÎLE-DE-FRANCE



# Pourquoi sommes-nous réunis?

➔ **Vous présenter la démarche du SRCE**

*Que va-t-il  
contenir ?*

*Comment est-il  
élaboré ?*

*Que pourra-t-on ou devra-  
t-on faire une fois ce  
document adopté ?*

*Concrètement, qu'est-ce que ça  
va changer ?*

# Pourquoi sommes-nous réunis?



**Enrichir les analyses sur les continuités écologiques de votre expérience et votre connaissance du territoire**

*Avons-nous oublié des choses dans notre travail d'analyse ?*

*Disposez-vous d'indications sur des documents ou des personnes ressources à consulter ?*

*Quels projets sont à anticiper ?*

# Quel est le déroulé de la réunion ?

9H30	INTRODUCTION
9h45	La trame verte et bleue, le Schéma régional de cohérence écologique, de quoi parle-t-on ?
10h	Comment la trame verte et bleue est-elle définie et cartographiée ? Quels sont les réservoirs de biodiversité sur votre territoire ?
10H45	PAUSE
11h	Quels sont les premiers rendus cartographiques de la trame verte et bleue sur votre territoire ?
13H	FIN DE LA RÉUNION

# Comment pouvez-vous participer ?

Des **temps de questions – réponses** à l'issue de chaque présentation

*La règle du jeu vous sera expliquée à l'issue de la pause !*

La possibilité de faire des **observations sur les cartes** qui vous ont été remises

Deux **adresses mails** pour des contributions écrites :  
caroline.vendryes@developpement-durable.gouv.fr  
vincent.hulin@iledefrance.fr

Un **extranet** pour s'informer : <http://extranet.srce-idf.fr>

Login : accesgeneral

Mot de passe : srceidf

Vous y trouverez les présentations et comptes-rendus de tous les temps d'échanges organisés dans le cadre du SRCE !





# La trame verte et bleue, le Schéma régional de cohérence écologique

De quoi parle-t-on ?

## Un seul système vivant

La biodiversité



Le tissu vivant de la planète



© Michel Cambrony



## Une dynamique d'interactions

Les êtres vivants sont en interaction entre eux, avec leurs milieux, et ces milieux sont en interaction entre eux.



Une dynamique favorable à la diversité des :

- gènes
- espèces
- écosystèmes

## Pourquoi préserver la biodiversité ?

### Pour sa valeur patrimoniale

- Les espèces et les milieux ont une valeur intrinsèque, par leur existence même.
- La biodiversité représente un patrimoine pour aujourd'hui et pour demain.

### Pour les services fournis par les écosystèmes

- Approvisionnement
  - ✓ Santé (médicaments)
- Auto-entretien
  - ✓ Zones humides et épuration des eaux
- Régulation
  - ✓ Contrôle des crues
- Culturel
  - ✓ Fonctions récréatives et esthétiques de la forêt.

La fragmentation et la perte des habitats et milieux naturels, principales causes de réduction de la biodiversité



Copyright © Jean-Yves Guillochon



Liberté • Égalité • Fraternité  
RÉPUBLIQUE FRANÇAISE

PRÉFET  
DE LA RÉGION  
D'ÎLE-DE-FRANCE



## Une des approches permettant de préserver la biodiversité

Permettre aux espèces animales et végétales de circuler, s'alimenter, se reproduire, se reposer, s'adapter...

- *Freiner la dégradation et la disparition des milieux naturels*
- *Relier entre eux les milieux naturels pour former un réseau écologique cohérent*



## Comment faire ?

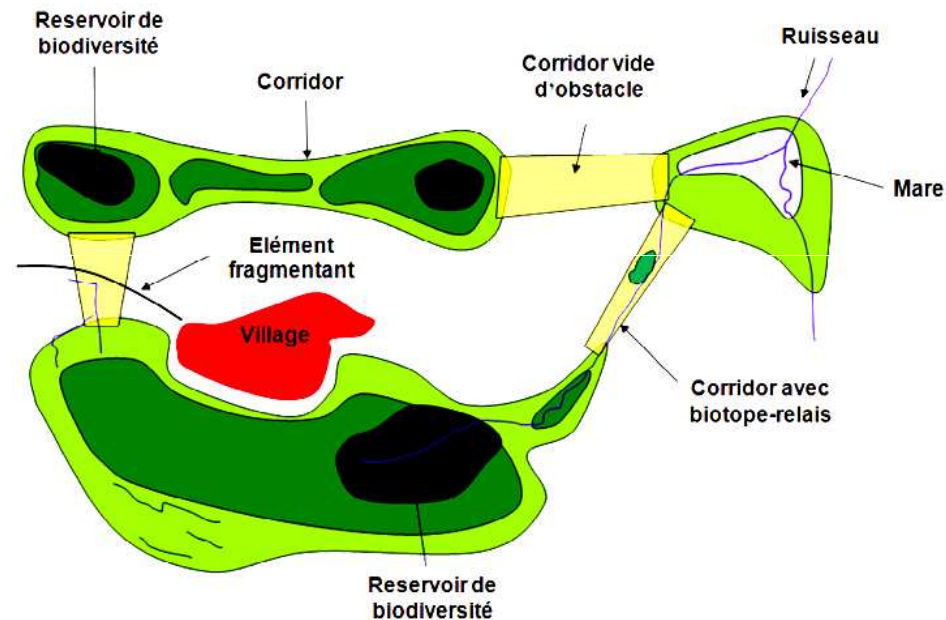
La Trame verte et bleue : un outil d'aménagement destiné à former un réseau écologique cohérent.

Et concrètement, la trame verte et bleue, c'est... ?

L'ensemble des continuités écologiques

Et les continuités écologiques... ?

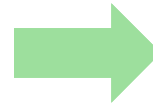
L'ensemble des « réservoirs de biodiversité », et des « corridors écologiques » qui permettent aux individus de circuler et d'accéder à ces réservoirs



D'après ECONAT

## Quel cadre réglementaire pour la trame verte et bleue ?

**Une réflexion internationale et européenne qui date des années 1970**



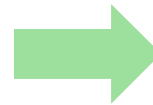
*19 des 27 pays de l'Union européenne ont lancé une politique de réseau écologique*

**L'évolution des politiques publiques françaises** : la loi sur l'eau et les milieux aquatiques (2006) et une nouvelle approche de la protection de la nature, visant à protéger le vivant dans son ensemble (*Stratégie Nationale Biodiversité 2011-2020*)



*Passage d'une protection des espaces et des espèces dits « remarquables » à la préservation des continuités écologiques*

**Le « Grenelle de l'Environnement »** : mise en place de la TVB et notamment d'un SRCE dans chaque région française



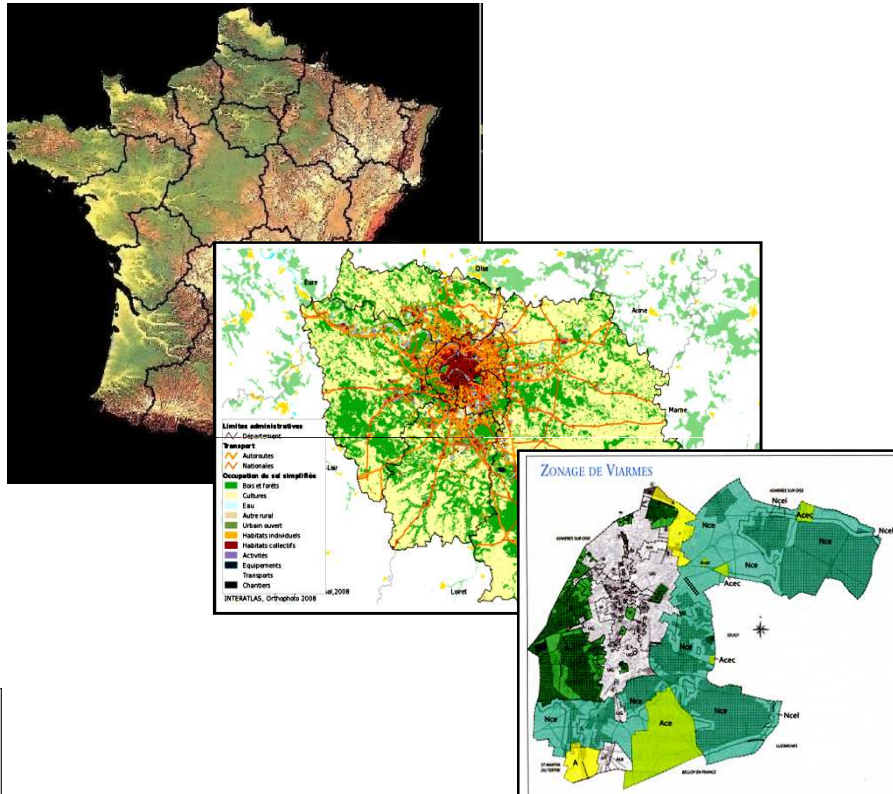
*Traduction législative : les lois dites « Grenelle 1 et 2 » (2009 et 2010) ; et réglementaire (CNTVB et CRTVB, Orientations nationales)*

## 3 principes clés

L'imbrication des échelles

Le principe de subsidiarité

Une articulation avec les différents usages de l'espace





# *Le SRCE : la traduction régionale de la Trame verte et bleue*

Un document  
d'aménagement du territoire

- *Révisable tous les 6 ans*
- *Co-élaboration État/Région*
- *Comité régional TVB*



**une stratégie**  
**un cadre d'intervention**  
**une dynamique**  
**d'acteurs**

- Biodiversité et aménagement du territoire : mixité des partenaires
- Prise en compte des enjeux écologiques **ET** des activités socio-économiques
- Cohérence des politiques sectorielles

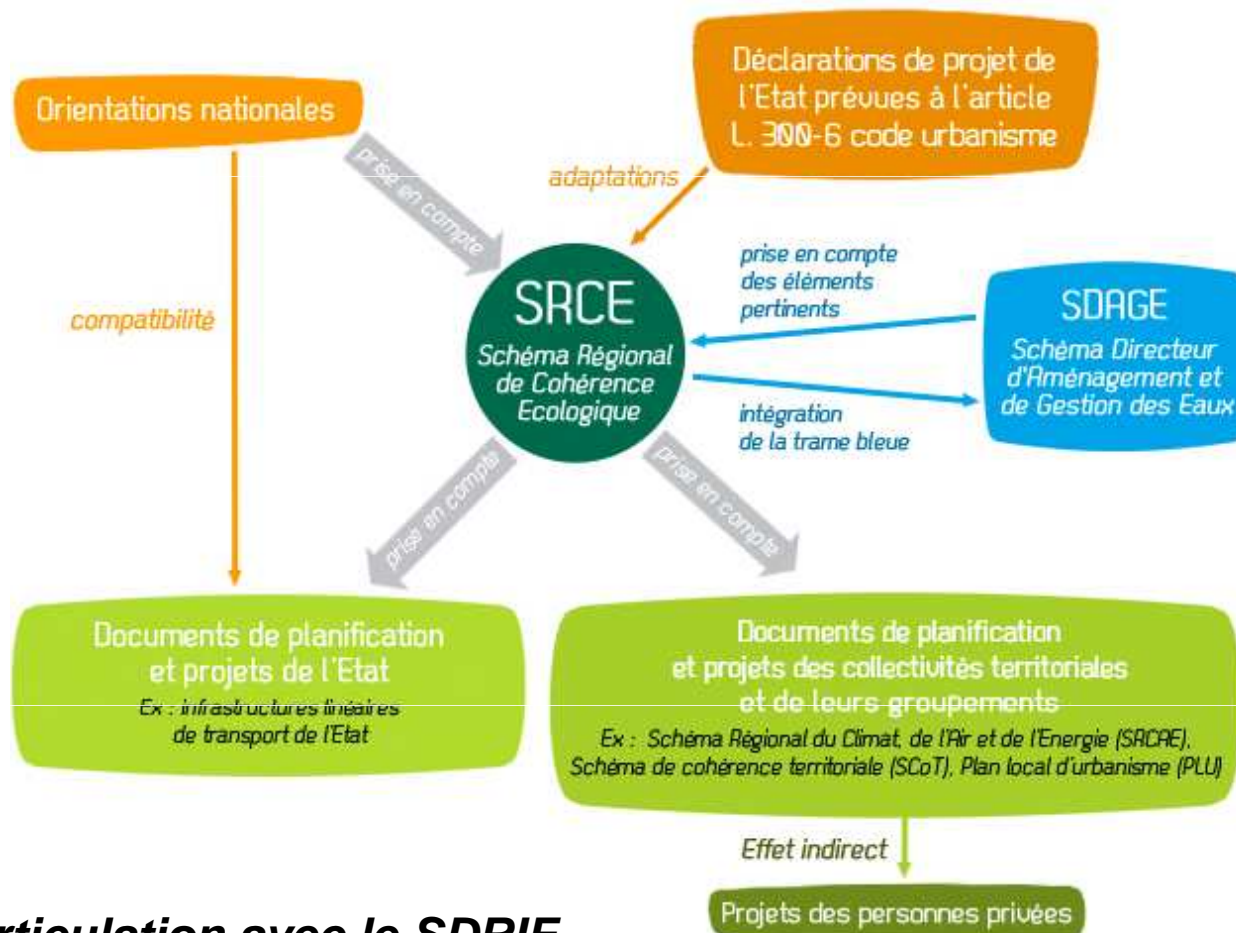
# Le SRCE : son contenu

- a. Les **enjeux régionaux** relatifs à la préservation et à la restauration des continuités écologiques;
- b. Les **composantes** de la Trame Verte et Bleue;
- c. Un **atlas cartographique** à l'échelle de la région;
- d. Un **plan d'action** (outils, actions prioritaires, efforts de connaissance).

- **Connaissance**
- **Mise en réseau**
- **Orientations**

# Le SRCE : articulation avec les autres démarches

- **Le SRCE ne peut se substituer aux politiques publiques existantes ou à venir.**
- **Il doit mettre en synergie les différentes politiques publiques pour maintenir ou rétablir les continuités écologiques.**



**En Ile-de-France : articulation avec le SDRIF**

# Le SRCE : articulation avec les autres démarches



*Pour mémoire, les différents niveaux d'opposabilité*

## Opposabilité

Types de relation régissant les rapports juridiques entre plusieurs normes

***Pour le SRCE,  
c'est ce niveau  
qui a été retenu :***

### Prise en compte

Possibilité de déroger, sous le contrôle du juge, pour un motif tiré de l'intérêt de l'opération envisagée.

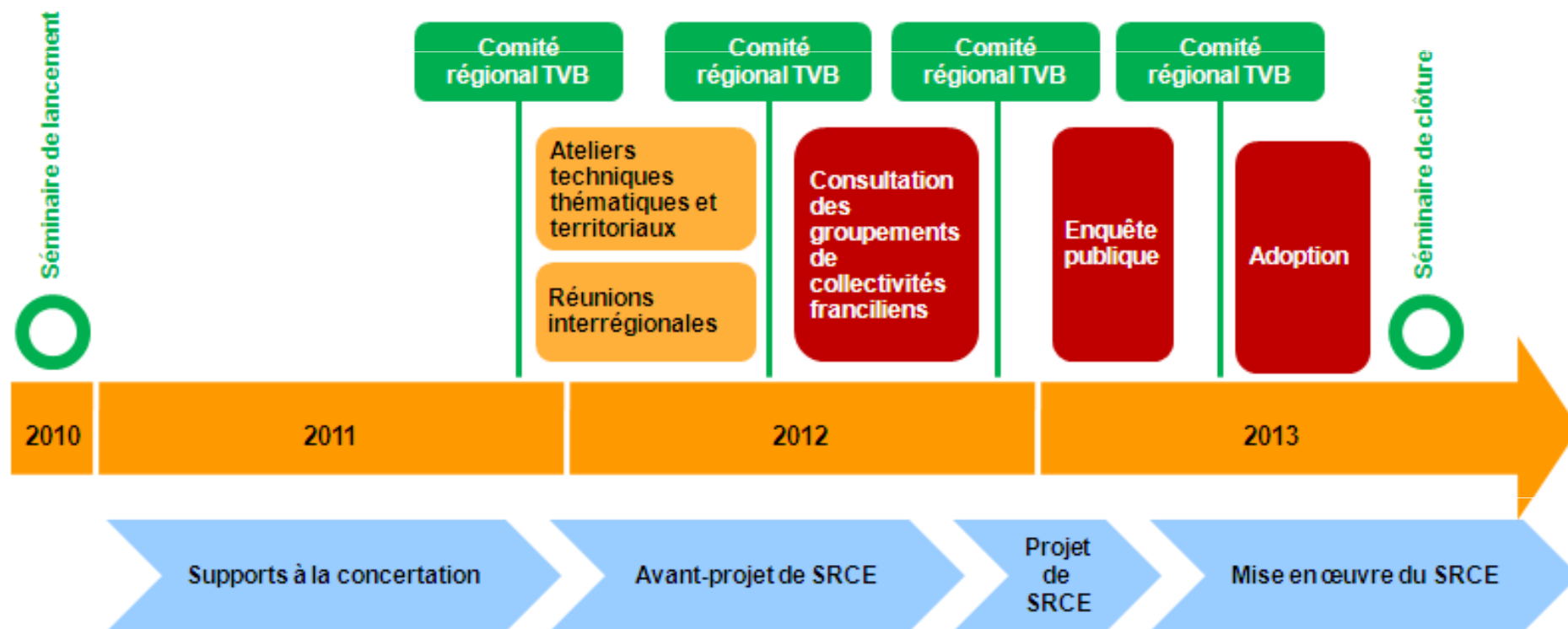
### Compatibilité

La norme inférieure ne doit ni empêcher ni contrarier l'application de la norme supérieure.

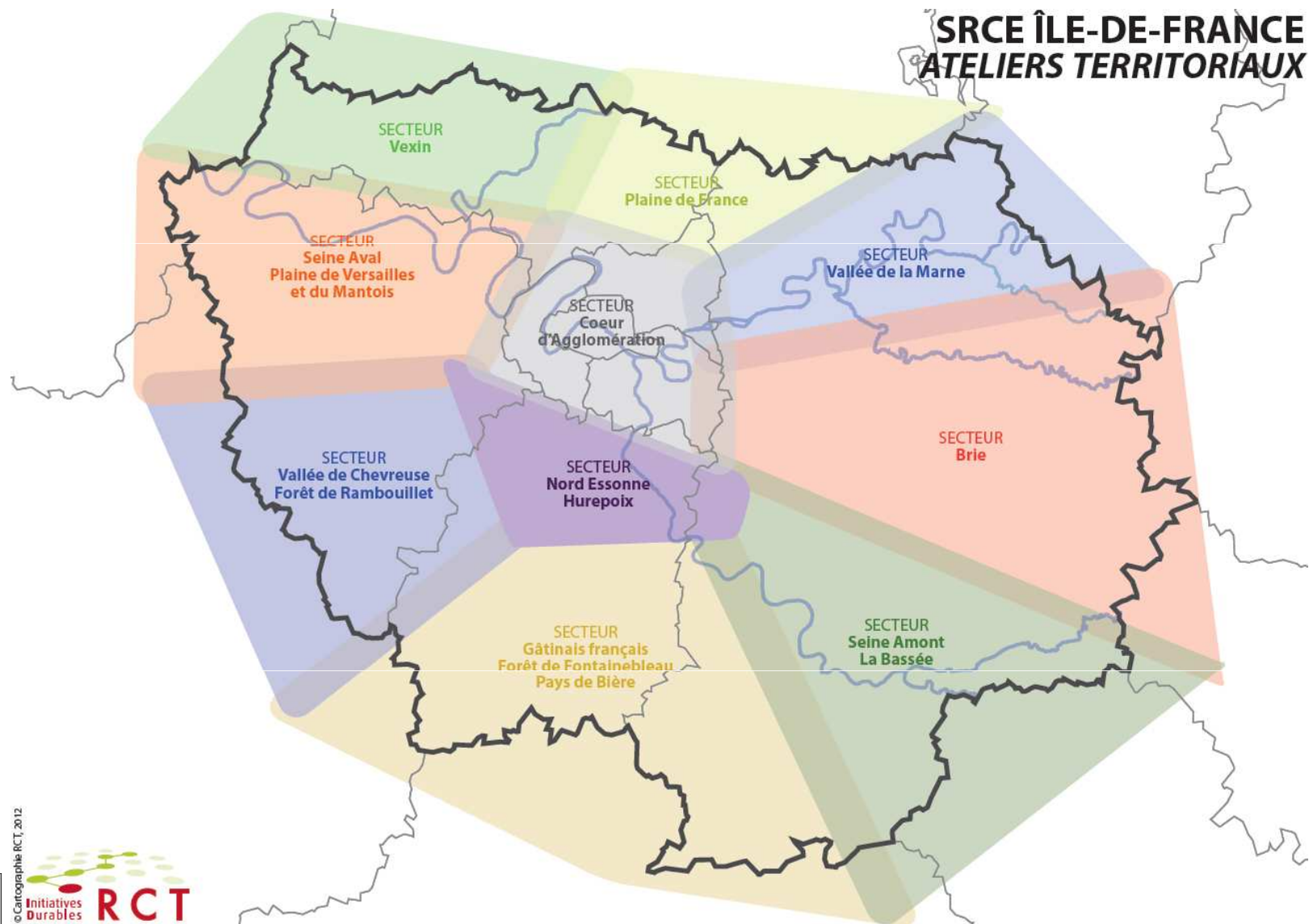
### Conformité

Obligation positive d'identité de la norme inférieure à la norme supérieure.

# Le SRCE francilien : calendrier



# Les ateliers territoriaux



©Cartographie RCT, 2012



PRÉFET  
DE LA RÉGION  
D'ÎLE-DE-FRANCE



# *Des questions sur la trame verte et bleue ? le SRCE ? son élaboration en Ile-de-France ?*



© Conseil régional d'Ile-de-France



Liberté • Égalité • Fraternité  
RÉPUBLIQUE FRANÇAISE

PRÉFET  
DE LA RÉGION  
D'ILE-DE-FRANCE

 **île de France**

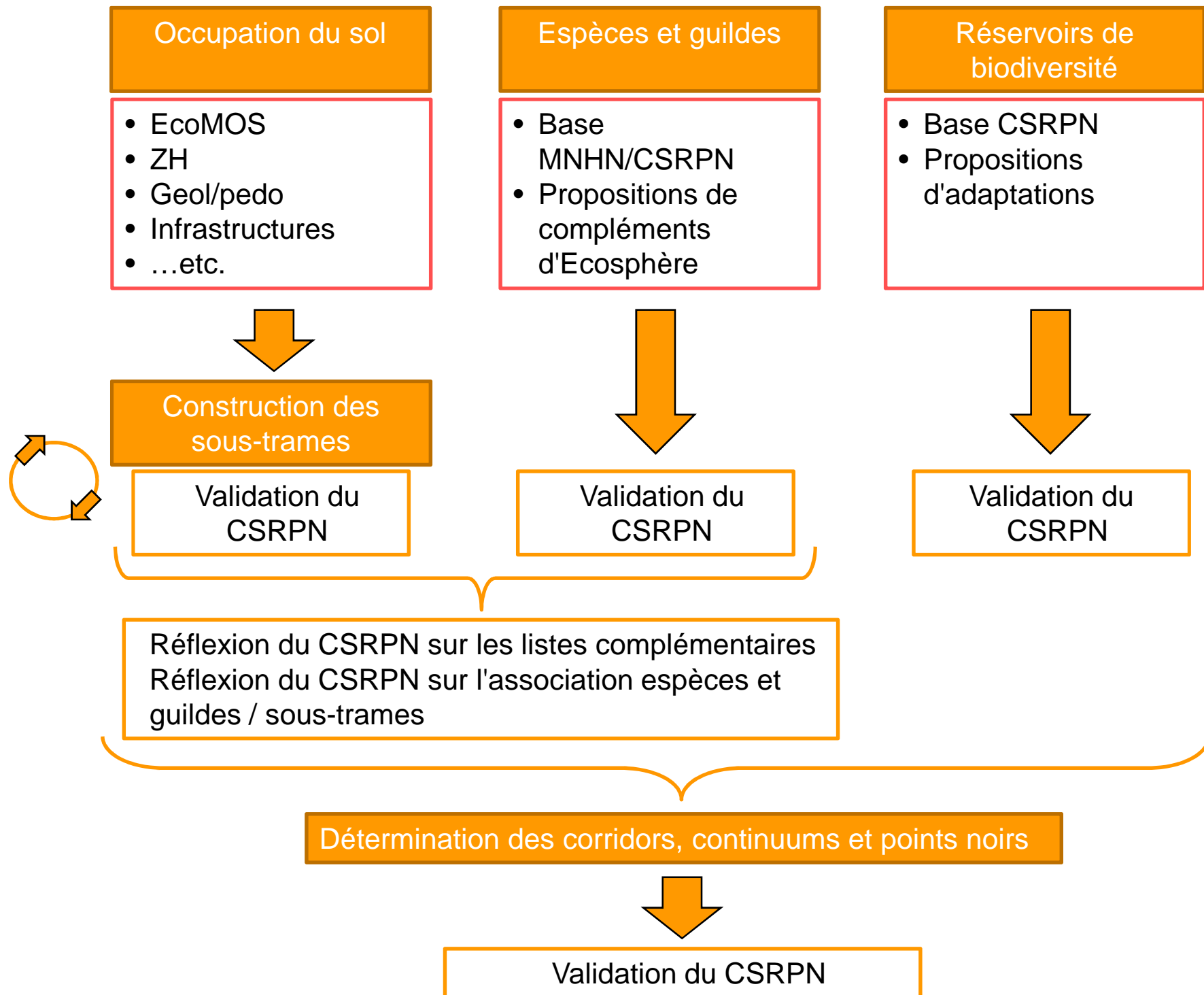


# Définition et cartographie de la trame verte et bleue en Île-de-France

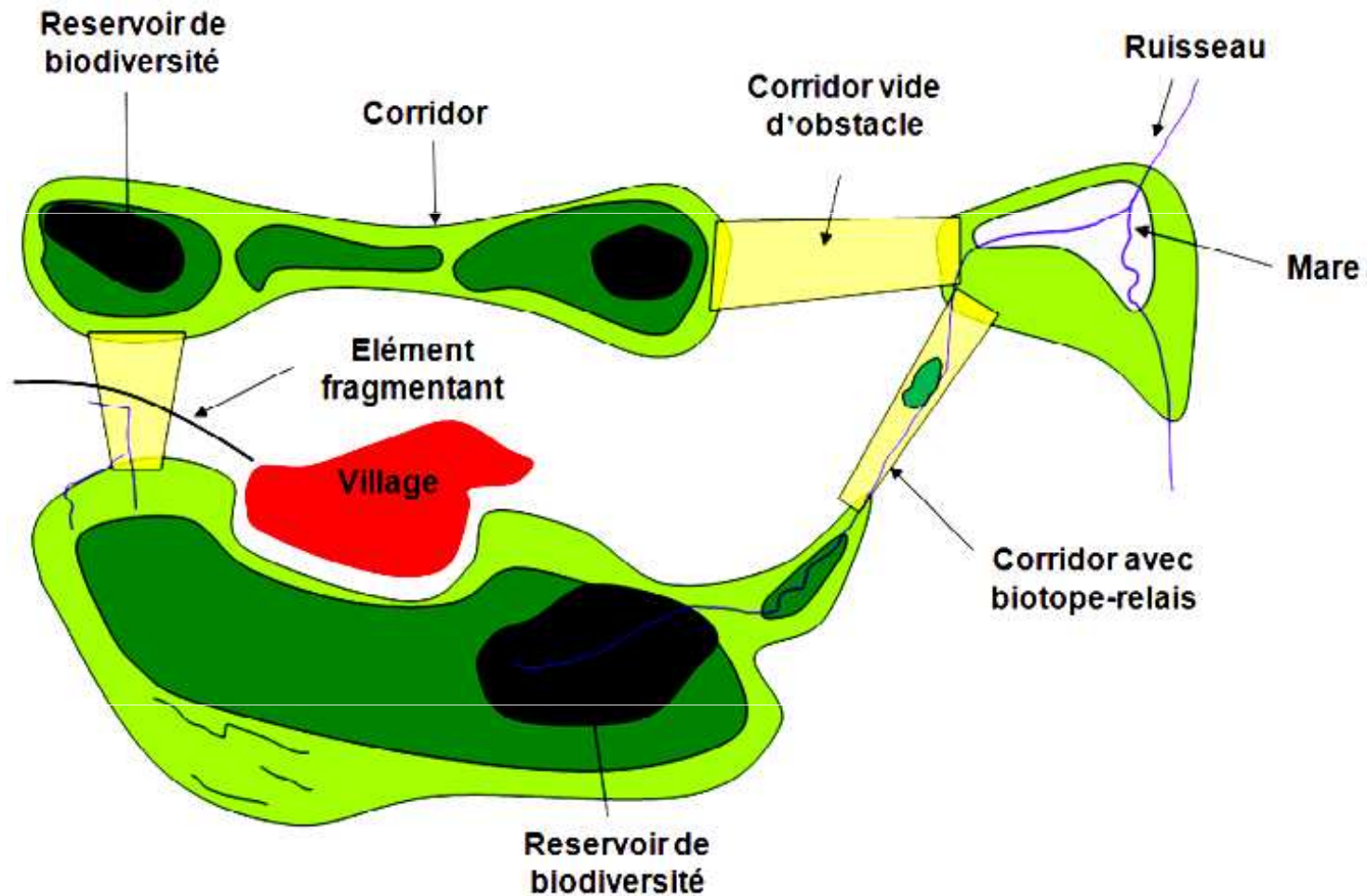
## Mode d'emploi



# Schéma méthodologique



# Rappel sur la définition des continuités écologiques



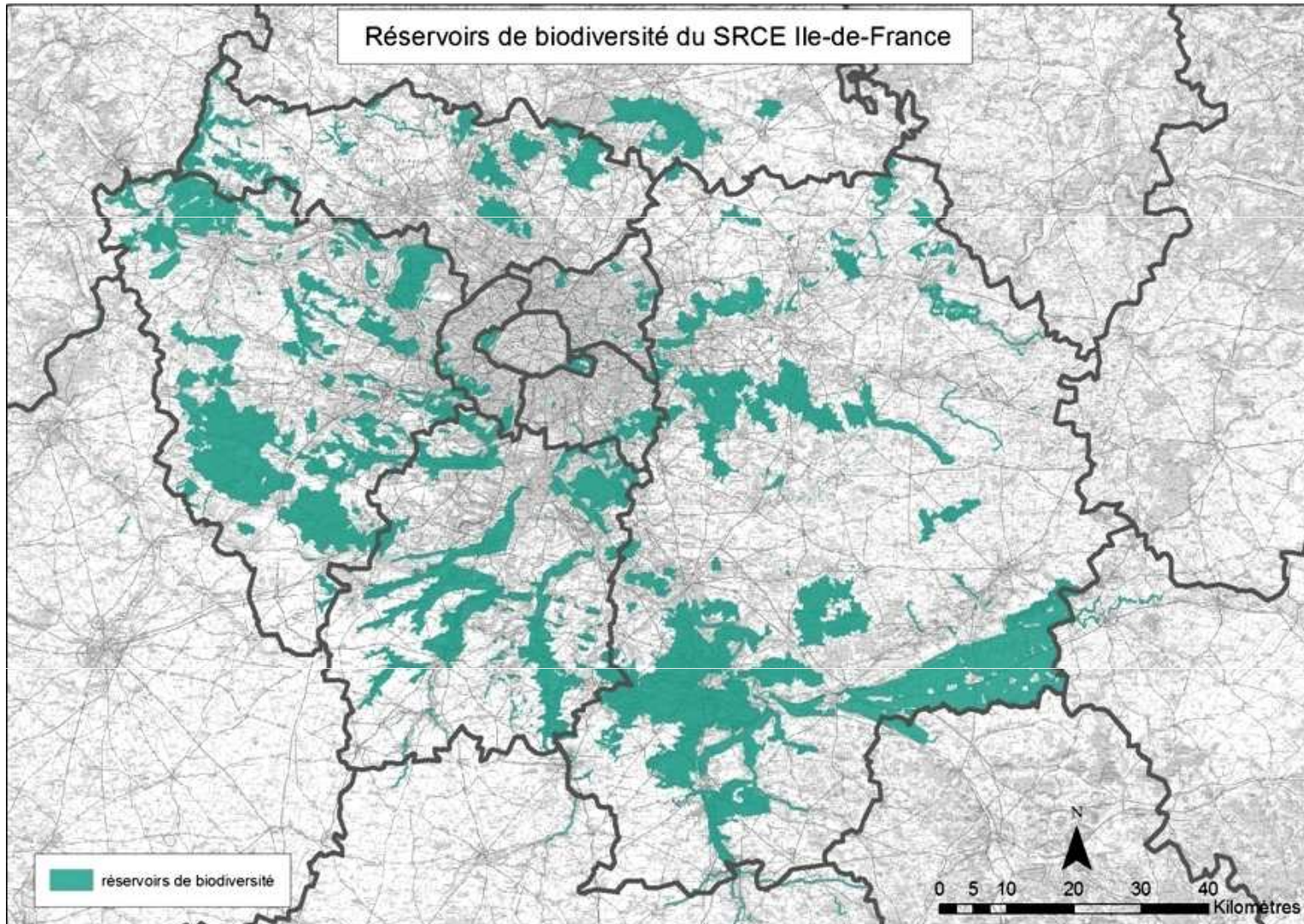
*D'après ECONAT*

# Mise en cohérence du SRCE

5 Critères de cohérence nationale doivent être pris en compte dans le SRCE d'Ile-de-France :

- **Cohérence des zonages réglementaires et d'inventaires** → réservoirs de biodiversité
- **Cohérence sur les espèces** → liste nationale des espèces SRCE
- **Cohérence sur les habitats et milieux naturels** → prescriptions nationales concernant la cartographie des sous-trames
- **Cohérence sur les milieux aquatiques et humides** → cours d'eau classés, prise en compte des zones humides du SDAGE
- **Cohérence inter régionale et transfrontalière**

# Constitution des réservoirs de biodiversité



Liberté • Égalité • Fraternité  
RÉPUBLIQUE FRANÇAISE

PRÉFET  
DE LA RÉGION  
D'ILE-DE-FRANCE



# Constitution des réservoirs de biodiversité

## Cohérence nationale des zonages réglementaires et d'inventaires à travers des constituants obligatoires :

- Réserves naturelles nationales et régionales
- Réserves Biologiques en forêt publique
- Arrêtés préfectoraux de protection de biotope

## Compléments ajoutés pour le SRCE d'Ile-de-France

- ZNIEFF de types 1 et 2
- Sites Natura 2000
- Réservoirs biologiques du SDAGE

# Les espèces dans le SRCE

## Trois critères permettent de définir les espèces du SRCE d'Ile-de-France :

- Une sensibilité à l'effet de coupure : Cerf, Chauve-souris, amphibiens...
- Une sensibilité à la réduction de la taille de leurs habitats : Fauvette pitchou, Busards...
- Une sensibilité au réchauffement climatique : Mésange boréale, insectes...



## On peut distinguer trois catégories d'espèces pour le SRCE d'Ile-de-France :

- Des espèces de cohérence nationale (donc choisies à l'échelon national) permettant la validation des SRCE régionaux
- Des espèces régionales importantes pour ce territoire
- Des espèces de travail facilitant la constitution des sous-trames et leur analyse

# Des questions sur cette méthode ?



© Juliette Oecono



Liberté • Égalité • Fraternité  
RÉPUBLIQUE FRANÇAISE

PRÉFET  
DE LA RÉGION  
D'ÎLE-DE-FRANCE

 **île de France**



# Zoom sur le territoire « Nord Essonne Hurepoix »

Les premiers rendus cartographiques de la trame verte et bleue



# La règle du jeu

4 sous-trames +  
réservoirs

5 cartes

5 temps d'échanges  
(20 min.)

NB. Les cartes sont des documents de travail provisoires

- **une présentation de la carte**
- **un temps de débat :**

- *Quels enjeux spécifiques concernent les réservoirs de biodiversité ?*
- *La représentation des continuités écologiques correspond-elle à votre connaissance du territoire ?*
- *Certains points noirs vous semblent-ils avoir été oubliés ?*

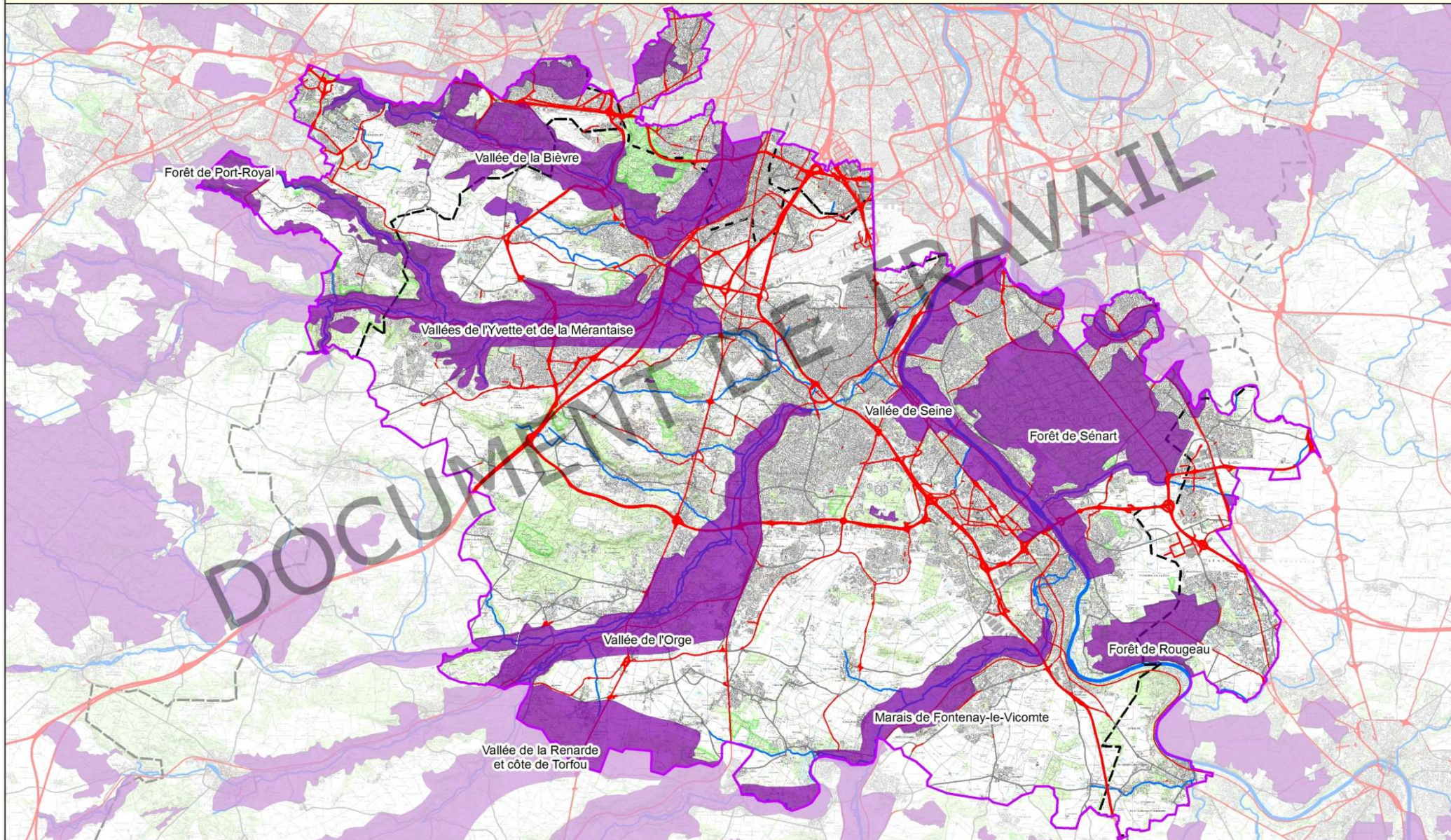
NB. Nous n'aurons pas toujours de réponse immédiate à vos questions : nous sommes là pour vous écouter !

- **un temps de travail individuel :**

- vous avez reçu un exemplaire de chacune des cartes et 5 post-it
- faites part de vos remarques sur les post-it et collez-les sur les cartes, notamment pour indiquer un site ou une zone
- utilisez les comme bon vous semble : 1 par carte ? 5 sur une seule carte ?



**ATELIER "NORD ESSONNE" DU 30 MARS 2012**  
**CARTE 1 : RÉSERVOIRS DE BIODIVERSITÉ DU SRCE D'ILE-DE-FRANCE**



			<p>--- Limites départementales</p>	<p><b>Infrastructures de transport</b></p>	<p>■ Réservoirs de biodiversité</p>	<p>1:145 000</p> <p>Mars 2012 Sources : Ecosphère, IGN®</p>
<p>PRÉFET DE LA RÉGION D'ÎLE-DE-FRANCE</p>			<p>□ Périmétre "Nord Essonne"</p>	<p>— Infrastructures majeures</p>		
			<p><b>Cours d'eau</b></p>	<p>— Infrastructures importantes</p>		
			<p>— Grands cours d'eau</p>	<p>— Infrastructures de 2e ordre</p>		
			<p>— Petits cours d'eau</p>			



***PAUSE***  
***Rendez-vous dans 15 minutes !***

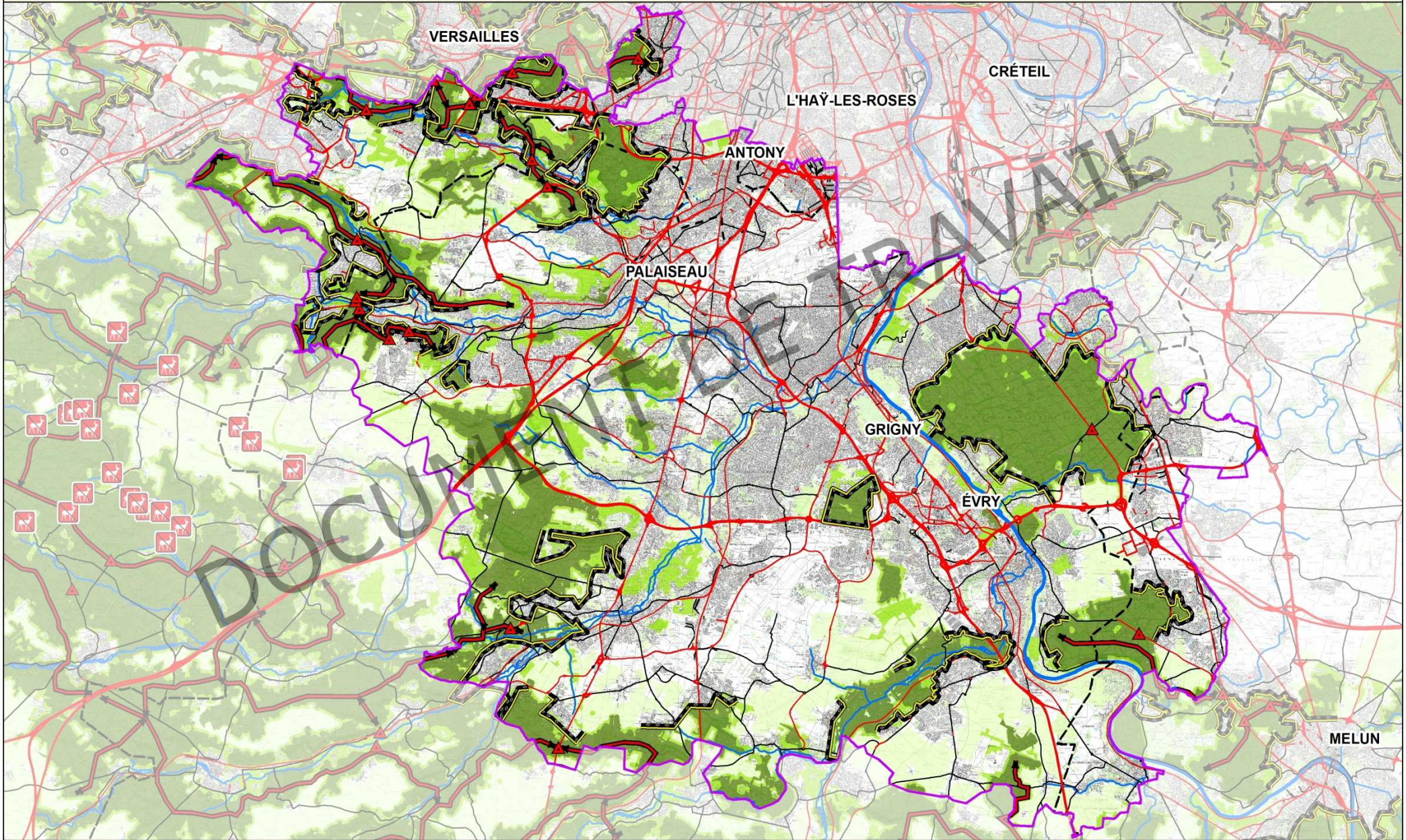


# Zoom sur le territoire « Nord Essonne Hurepoix »

Les premiers rendus  
cartographiques de la  
trame verte et bleue

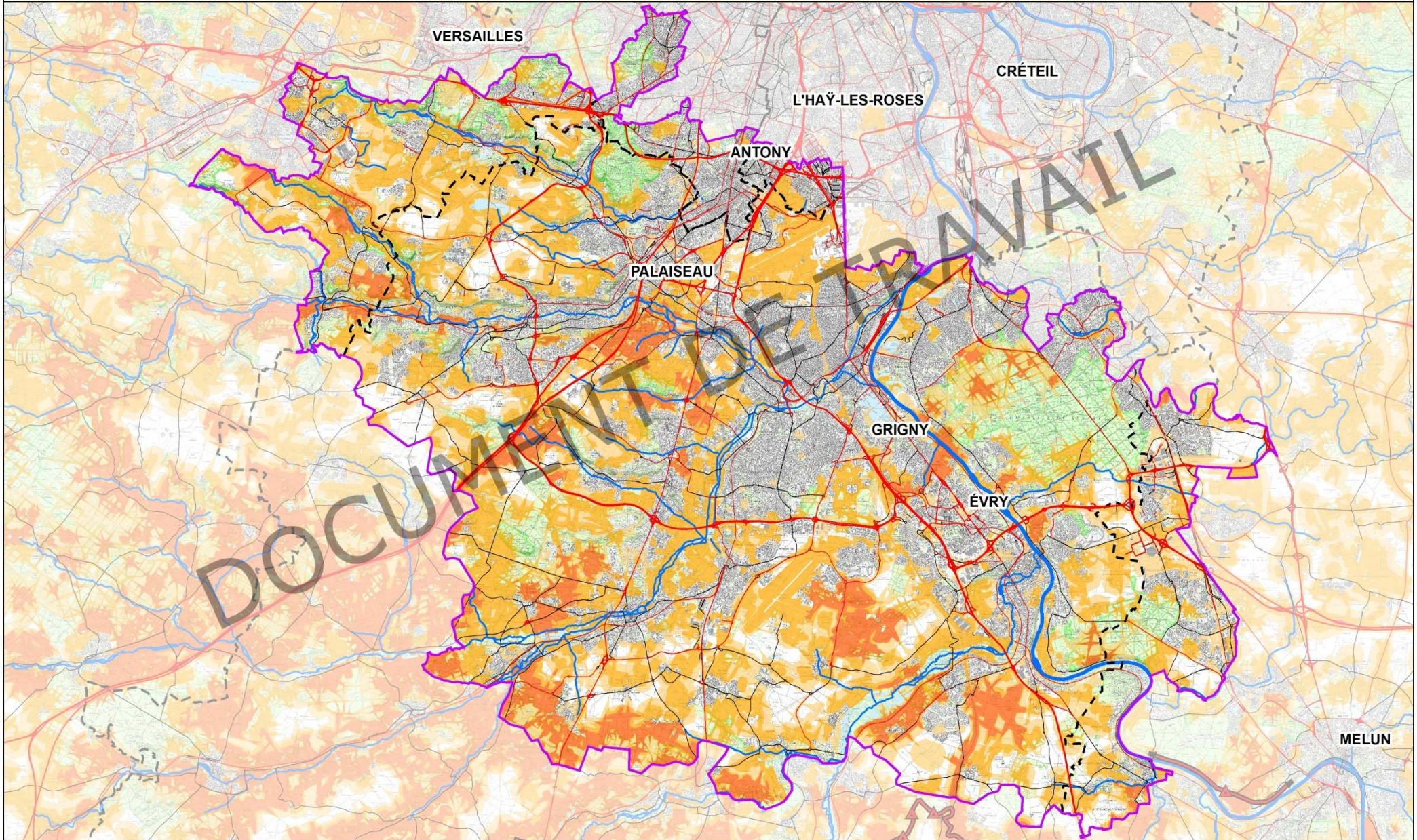
# ATELIER "NORD ESSONNE" DU 30 MARS 2012



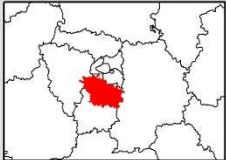




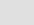



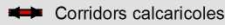
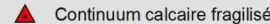


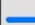
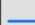
## CARTE 2 : PRESENTATION DE LA SOUS-TRAME BOISEE DU SRCE D'ILE-DE-FRANCE



 <p style="font-size: 8px;">États Généraux de la Région RÉPUBLIQUE FRANÇAISE</p>	 <p style="font-size: 8px;">PRÉFET DE LA RÉGION D'ÎLE-DE-FRANCE</p>		<p><b>Limites départementales</b></p> <p>— Limite départementale</p> <p><b>Périmètre "Nord Essonne"</b></p> <p>— Périmètre "Nord Essonne"</p> <p><b>Cours d'eau</b></p> <p>— Grands cours d'eau</p> <p>— Petits cours d'eau</p>	<p><b>Infrastructures de transport</b></p> <p>— Infrastructures majeures</p> <p>— Infrastructures importantes</p> <p>— Infrastructures de 2e ordre</p>	<p><b>Continuum</b></p> <p>Nombre de guildes</p> <p>— 1 guildes d'espèces</p> <p>— 2 guildes d'espèces</p> <p>— 3 guildes d'espèces</p>	<p>— Corridors forestiers</p> <p>▲ Point de fragilité des corridors</p> <p>— Fronts urbains en contact du continuum</p> <p>▲ Points de collision</p>	<p style="text-align: right;">1:145 000</p> <p style="text-align: center;">N</p> <p style="text-align: center;">0 1,5 3 6 Km</p> <p style="text-align: center;">Mars 2012</p> <p style="font-size: 8px;">Sources : Ecosphère, IGN®</p>
---	--	---	---	--	---	--	--

**ATELIER "NORD ESSONNE" DU 30 MARS 2012**  
**CARTE 3 : PRESENTATION DE LA SOUS-TRAME HERBACEE DU SRCE D'ILE-DE-FRANCE**

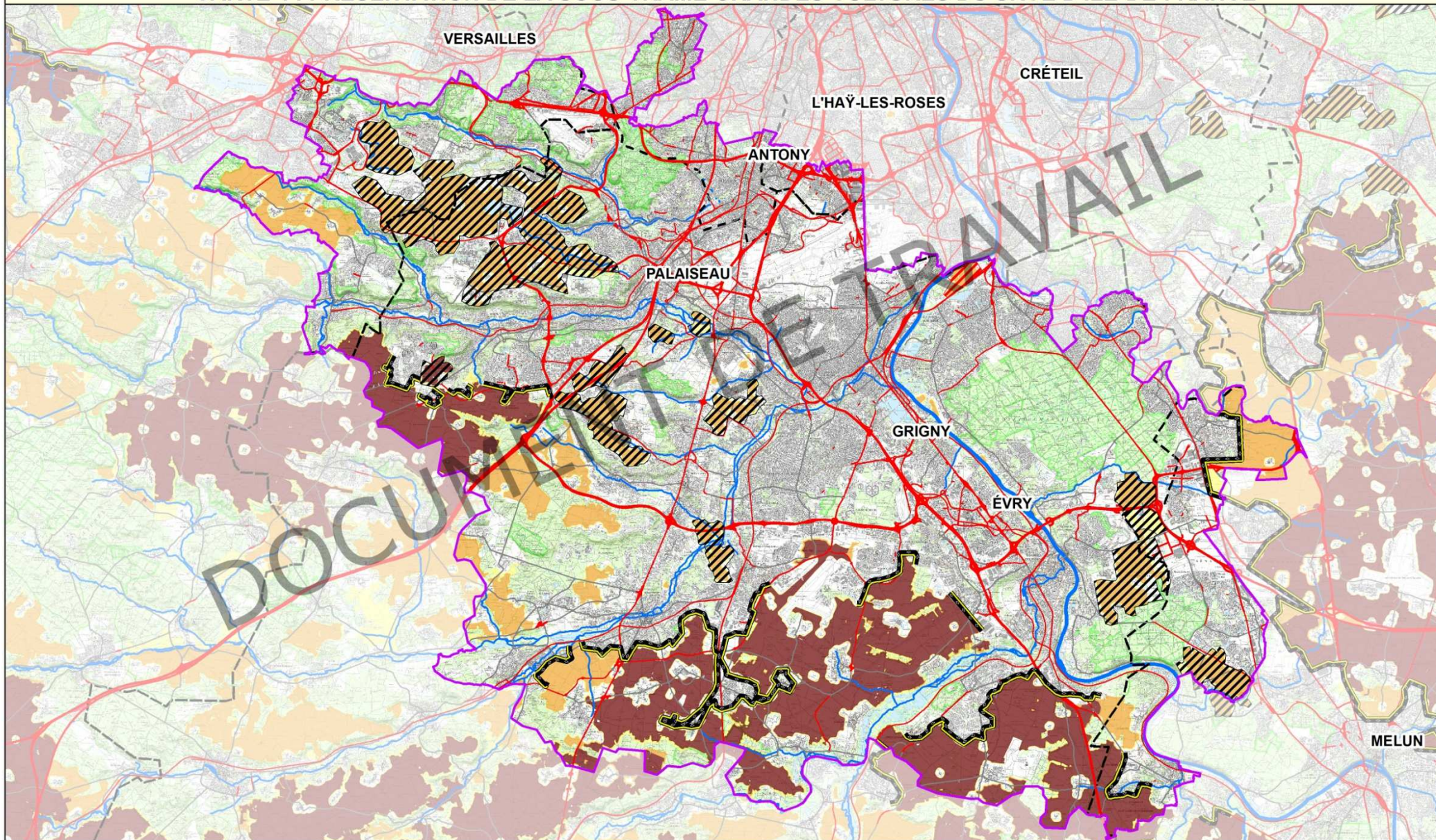


 PRÉFET DE LA RÉGION D'ÎLE-DE-FRANCE	 écosphère <small>Conseil et ingénierie pour la nature et le développement durable</small> <small>212 avenue des 1913 91100 Evry</small> <small>Tel. 01.45.11.20.00 - www.ecosphere.fr</small>		 Limites départementales  Périmètre "Nord Essonne"	<b>Infrastructures de transport</b>  Infrastructures majeures  Infrastructures importantes  Infrastructures de 2e ordre	<b>Continuum</b> Nombre de guildes  1 guildes d'espèces  2 guildes d'espèces  3 guildes d'espèces	 Corridors calcaricoles  Continuum calcaire fragilisé	1:145 000   Mars 2012 <small>Sources : Ecosphère, IGN®</small>
			<b>Cours d'eau</b>  Grands cours d'eau  Petits cours d'eau				

# *La sous-trame herbacée*



**ATELIER "NORD ESSONNE" DU 30 MARS 2012**  
**CARTE 4 : PRESENTATION DE LA SOUS-TRAME GRANDES CULTURES DU SRCE D'ILE-DE-FRANCE**

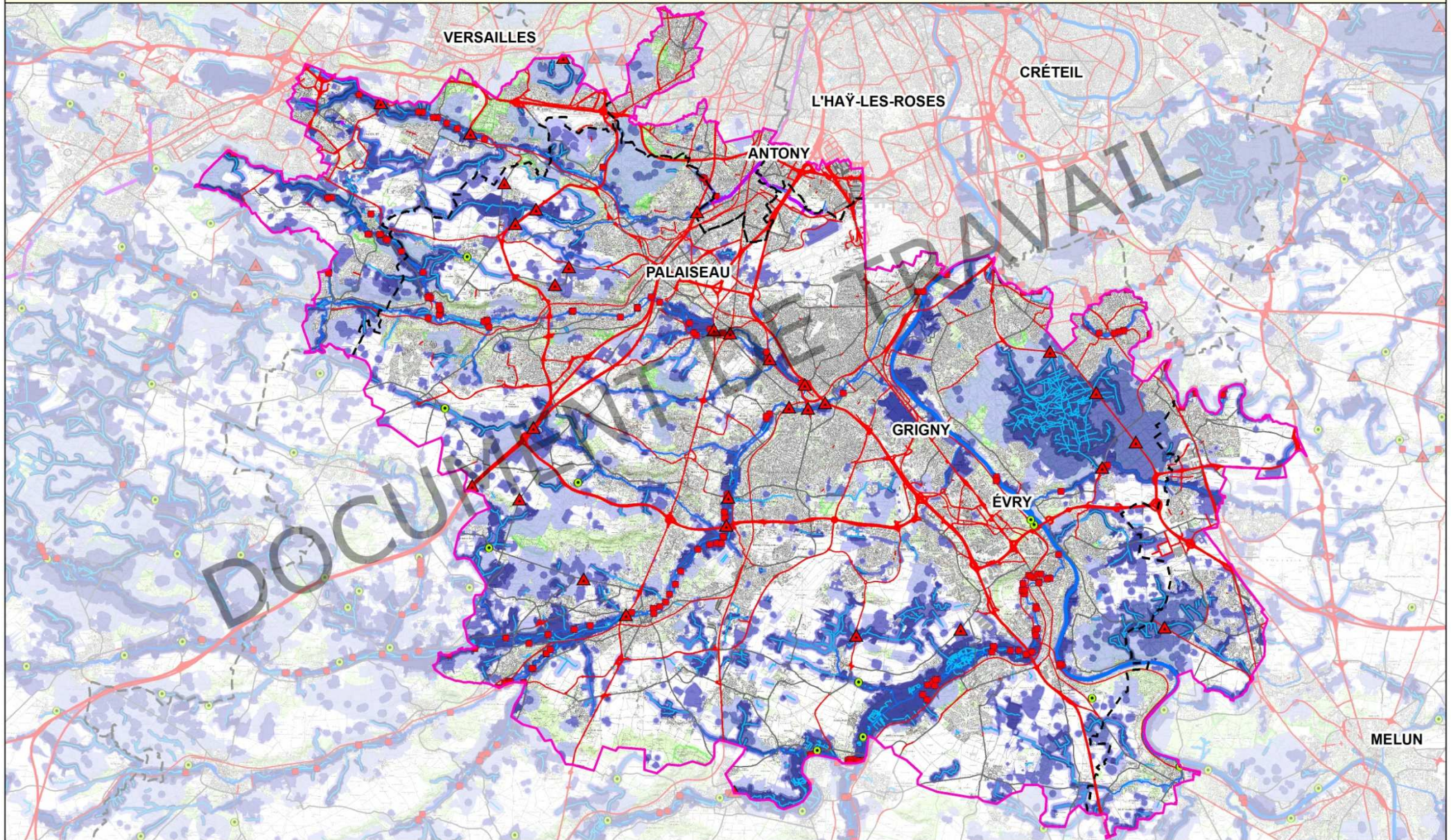



 PRÉFET DE LA RÉGION D'ÎLE-DE-FRANCE	 écosphère		 Limites départementales	 Infrastructures majeures	 1 guildes d'espèces	 Fronts urbains en contact du continuum
			 Périmètre "Nord Essonne"	 Infrastructures importantes	 2 guildes d'espèces	 Isolats du continuum grandes cultures
<b>Cours d'eau</b>			 Grands cours d'eau	 Infrastructures de 2e ordre	 3 guildes d'espèces	 Zones de déprise agricole
			 Petits cours d'eau	<b>Continuum</b>	<b>Nombre de guildes</b>	

1:145 000  
  
  
 Mars 2012  
Sources : Ecosphère, IGN®



**ATELIER "NORD ESSONNE" DU 30 MARS 2012**  
**CARTE 5 : PRESENTATION DE LA SOUS-TRAME BLEUE DU SRCE D'ILE-DE-FRANCE**



 PRÉFET DE LA RÉGION D'ÎLE-DE-FRANCE	 île de France		 Limites départementales  Périètre "Nord Essonne"	<b>Cours d'eau</b>  Grands cours d'eau  Petits cours d'eau  Petits cours d'eau intermittents  Tronçons couverts	<b>Infrastructures de transport</b>  Infrastructures majeures  Infrastructures importantes  Infrastructures de 2e ordre	<b>Continuum</b> Nombre de guildes  1 guildes d'espèces  2 guildes d'espèces  3 guildes d'espèces	 Obstacles à l'écoulement  Obstacles à l'écoulement moins fractionnants  Obstacles non qualifiés  Stations d'épuration  Continuum fragilisé	1:145 000   Mars 2012 Sources : Ecosphère, IGN®
						<b>Obstacles à l'écoulement</b>  Obstacles à l'écoulement  Obstacles à l'écoulement moins fractionnants  Obstacles non qualifiés  Stations d'épuration  Continuum fragilisé		



# Conclusion de l'atelier

# La suite des échanges

La possibilité de faire part de vos propositions complémentaires aux adresses suivantes :

**caroline.vendryes@developpement-durable.gouv.fr**

**vincent.hulin@iledefrance.fr**

*Un compte-rendu de cet atelier vous sera adressé dans les prochaines semaines*

Rendez-vous sur <http://extranet.srce-idf.fr> :

**Login** : accesgeneral

**Mot de passe** : srceidf

Vous y trouverez les présentations et comptes-rendus de tous les temps d'échanges organisés dans le cadre du SRCE !

A photograph of a person walking on a dirt path towards a lake in a forest. The person is wearing a blue shirt, dark pants, and a backpack, and is looking down at a device in their hand. The lake is calm and reflects the surrounding greenery. The scene is framed by tree branches and leaves in the foreground.

*En partant*

**Pour mieux répondre à vos attentes,  
merci de remettre à la sortie les  
questionnaires évaluatifs remplis...**

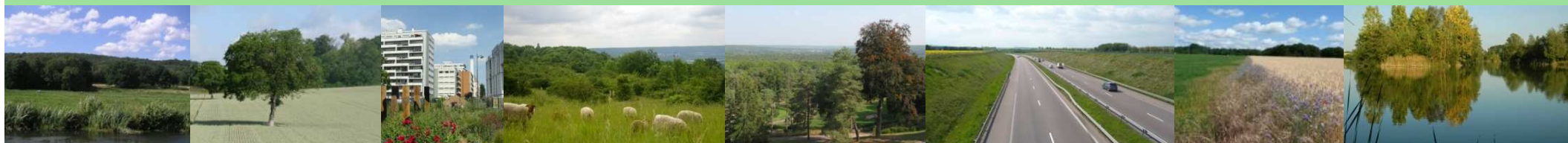
**Pour bien prendre en compte vos  
remarques, merci de remettre à la  
sortie les cartes complétées de vos  
observations sur post-it!**

# Schéma régional de cohérence écologique

*Ile-de-France*



## Merci pour votre attention



Crédits photo : Florence Monfort, RCT, PNR Vexin français, PNR de la Haute Vallée de Chevreuse, Olivier Marchal (PNR HVC), Conseil régional d'IDF

