



Natura 2000 en Ile-de-France

Journée d'échanges techniques

Les chartes Natura 2000 dans la Haute Vallée de l'Essonne

12 juin 2012 en forêt de Bondy (93)



Liberté • Égalité • Fraternité

RÉPUBLIQUE FRANÇAISE

Sommaire



Préambule

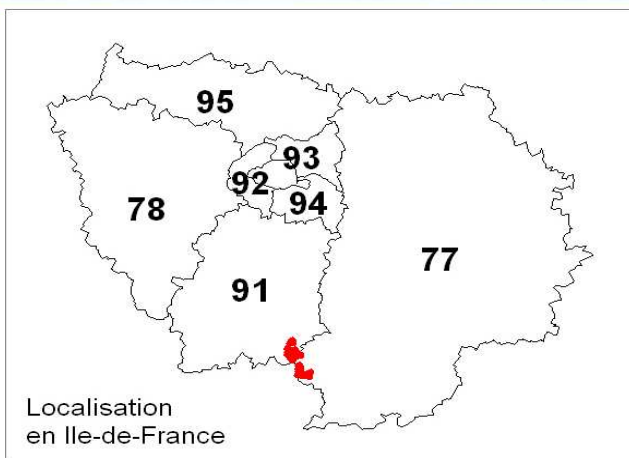
1/ Présentation du site Natura 2000 de la Haute Vallée de l'Essonne

2/ Présentation de la démarche d'animation

3/ La charte Natura 2000 de la Haute Vallée de l'Essonne



1/ Présentation du site Natura 2000 de la Haute vallée de l'Essonne



Localisation en Ile-de-France

Fiche d'identité du site :

Surface : 971 ha

Communes concernées :

- Boigneville (91)
- Buno-Bonnevaux (91)
- Prunay-sur-Essonne (91)
- Nanteau-sur-Essonne (77)
- Buthiers (77)

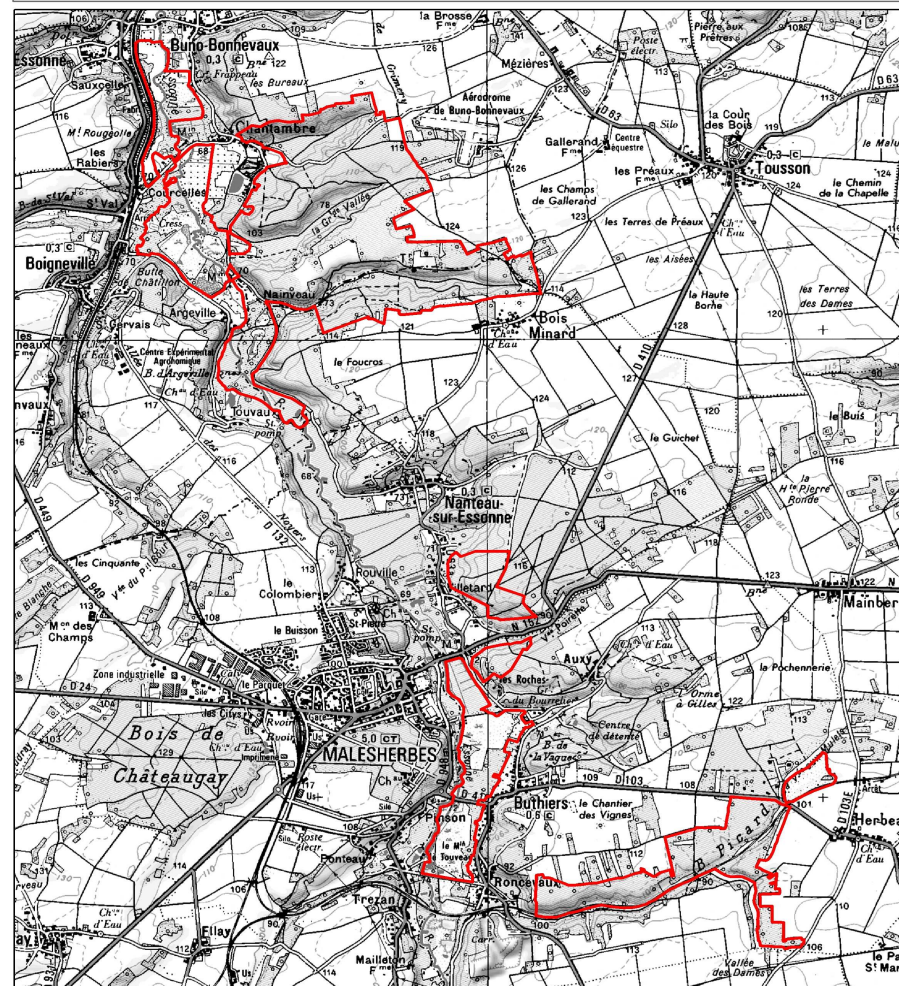
Propriétaires : 296

Parcelles cadastrales : plus de 1000

Site traversé par deux rivières :


- l'Essonne
- la Velvette

Le site Natura 2000 de la Haute Vallée de l'Essonne



0 1,5 Km



 Périmètre du site Natura 2000

Source : DIREN Ile de France 2008
Fond de carte : Scan25 N&B - IGN - Tous droits réservés
Réalisation : Parc du Gâtinais français, mai 2012 (NB et MD)

1/ Présentation du site Natura 2000 de la Haute vallée de l'Essonne



12 habitats d'intérêt européen signalés sur le site répartis en deux ensembles distincts :

- Les habitats des fonds de vallée : milieux humides comprenant les marais et forêts alluviales
- Les habitats des coteaux et du plateau : milieux secs comprenant les pelouses calcaires et les landes



Pelouse sèche



Cladiaie

= 175 ha (soit 18% de la St du site)



1/ Présentation du site Natura 2000 de la Haute vallée de l'Essonne

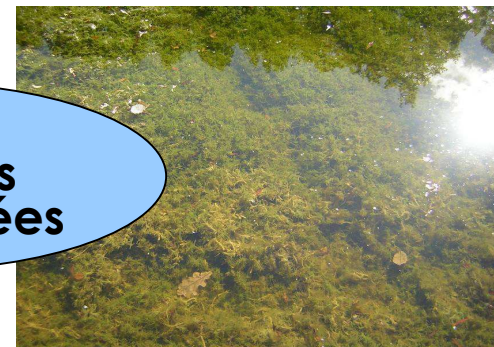
Les habitats d'intérêt communautaire

Milieux humides



Bas-marais
alcalins

Tapis
immergés
de characées



Cladiaie

6 habitats
d'intérêt
communautaire

Aulnaies-
frênaie
à hautes
herbes



Mégaphorbiées

Prairie à
molinie





1/ Présentation du site Natura 2000 de la Haute vallée de l'Essonne

Les habitats d'intérêt communautaire

Milieus secs

Gazons
annuels
hygrophiles

Landes
sèches



6 habitats
d'intérêt
communautaire

Landes à
genévrier

Pelouses
sablo-
calcaires

Pelouses
calcaires
xérophiles

Pelouses
calcaires
mésoxérophiles





1/ Présentation du site Natura 2000 de la Haute vallée de l'Essonne

Les espèces d'intérêt communautaire

**L'écaille
chinoise**



**Le lucane
cerf-volant**



**Les espèces
d'intérêt
communautaire**

**Le Vertigo
mouliniana**



**Le Vertigo
angustior**



2/ Présentation de la démarche d'animation



Appels/ visites
avec
les
propriétaires

Réunions
publiques

Sensibilisation
auprès
des acteurs
du site Natura
2000

Articles de
communication

Rédaction de fiche
information
pour
les propriétaires

--> sensibilisation des propriétaires à la démarche Natura 2000 et aux outils de contractualisation :
chartes et contrats Natura 2000

--> **21 propriétaires (+ de 10 ha) pour 833,5 ha, soit 86% de la surface du site**
--> 10 propriétaires (entre 4 et 10 ha) pour 54 ha, soit 5,5% de la surface du site
=> **31 propriétaires possèdent 887,5 ha soit 91% de la surface**
=> **265 propriétaires détiennent 83,5 ha soit 8,6% de la surface**

3/ La charte Natura 2000 de la Haute Vallée de l'Essonne

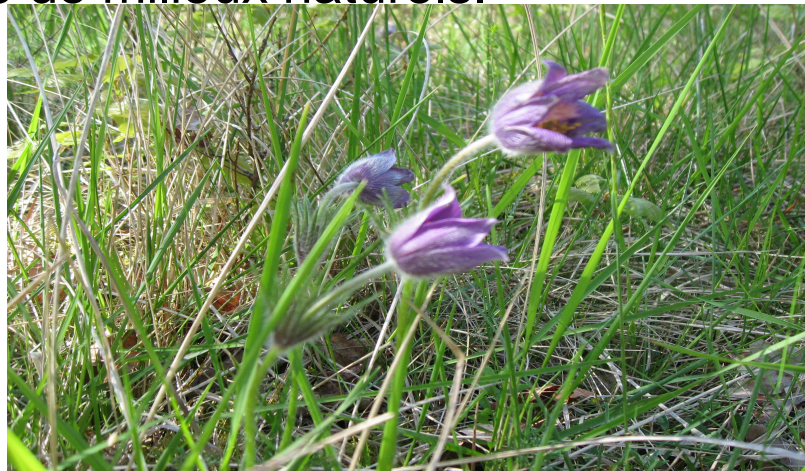


--> il s'agit de « bonnes pratiques » favorables aux milieux naturels et aux espèces ayant justifié la désignation du site Natura 2000.

Les recommandations : informations nécessaires au maintien des milieux en bon état de conservation.

Leur application est souhaitable et fortement encouragée mais non obligatoire et non soumise à contrôle.

Les engagements : concernent tous les milieux naturels présents dans le site Natura 2000. D'autres, plus spécifiques, sont définis pour chaque type de milieux naturels.



En signant la charte Natura 2000, le propriétaire a obligation de respecter les engagements « généraux » ainsi que ceux correspondant aux milieux situés sur la ou les parcelles engagées.

Ces « engagements » seront soumis à contrôle et leur respect permettra de bénéficier des avantages fiscaux.

3/ La charte Natura 2000 de la Haute Vallée de l'Essonne



Les engagements de la charte Natura 2000 :

Engagements de portée générale sur l'ensemble du site :

- autoriser l'accès aux parcelles à des fins d'inventaire, de suivi ou d'évaluation
- maintenir les parcelles dans un état naturel
- ne pas autoriser ou pratiquer les loisirs motorisés...

...et des engagements spécifiques à chaque type de milieu concerné sur le site :

Engagements relatifs aux milieux ouverts des coteaux (pelouses sèches, landes) :

- ne pas planter de résineux sur et à proximité des HIC
- ne pas détruire les landes et pelouses par des travaux du sol (labours...)
- ne pas faucher pendant la période de reproduction des espèces entre le 1er mars et le 15 juillet



Engagements relatifs aux marais.

Engagements relatifs aux milieux forestiers.

Engagements relatifs aux berges et cours d'eau.



3/ La charte Natura 2000 de la Haute Vallée de l'Essonne

Résultats de cette première phase d'animation :

CHARTER Natura 2000 mises en place sur le site de la Haute Vallée de l'Essonne					
	Communes concernées	Milieux concernés	Surface en Essonne (91)	Surface en Seine-et-Marne (77)	Surface totale
Propriétaire A	Buno Bonnevaux (91)	Milieu forestier	13 ha	/	13 ha
Propriétaire B	Boigneville (91), Buno Bonnevaux (91), Nanteau-sur-Essonne (77)	Milieux ouverts sur coteaux, marais, forestiers, cours d'eau et berges	52 ha	88 ha	140 ha
Propriétaire C	Boigneville (91), Buno Bonnevaux (91), Nanteau-sur-Essonne (77)	Milieux ouverts sur coteaux, marais, forestiers, cours d'eau et berges	154 ha	12 ha	166 ha
Propriétaire D	Buno-Bonnevaux (91)	Milieux ouverts sur coteaux, marais, forestiers, cours d'eau et berges	20 ha	/	20 ha
Propriétaire E	Buthiers (77)	Forestier		2,3 ha	2,3 ha
Commune de Buthiers	Buthiers (77)	Milieux forestiers, marais, berges et cours d'eau	/	40 ha	40 ha
Base de loisirs et de plein air de Buthiers	Buthiers (77)	Milieux ouverts des coteaux, forestiers, marais, berges et cours d'eau	/	15 ha	15 ha

Tableau n°1 : Chartes signées depuis janvier 2011



Soit 396ha, 41% de la surface du site

Type de signataires : privés, collectivités, Base de loisirs.

Signature des premières chartes Natura 2000 le 5 avril 2011 à la Base de loisirs de Buthiers (77)



Merci de votre attention