

LE PARC LOCATIF SOCIAL

Source : DREIF, enquête Parc Locatif Social au 1^{er} janvier 2008

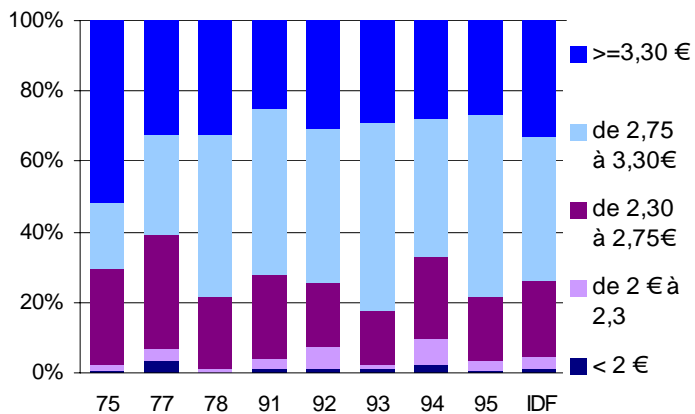
Le parc locatif social en 2008

	Nombre de logements	Part des logements individuels	Part des logements conventionnés	Logements mis en service en 2007	Taux de vacance	Taux de mobilité
Paris	225 460	0,1%	63,4%	1 881	2,4%	4,8%
Hauts-de-Seine	185 833	0,9%	79,4%	1 166	1,9%	6,5%
Seine-Saint-Denis	202 397	1,9%	91,5%	1 463	2,4%	6,2%
Val-de-Marne	163 296	1,2%	81,5%	1 914	2,3%	6,2%
Petite Couronne	551 526	1,4%	84,5%	4 543	2,2%	6,3%
Seine-et-Marne	90 078	9,6%	94,6%	506	2,6%	8,7%
Yvelines	115 540	5,2%	88,7%	1 142	2,4%	8,2%
Essonne	96 439	4,2%	91,2%	371	3,1%	7,8%
Val-d'Oise	112 365	6,6%	92,4%	1 506	2,2%	7,0%
Grande Couronne	414 422	6,3%	91,6%	3 525	2,6%	7,8%
Ile-de-France	1 191 408	2,8%	82,9%	9 949	2,4%	6,5%

Répartition par catégorie d'organisme gestionnaire

	Office public HLM	OPAC	Entreprise sociale de l'habitat	SEM	Autre organisme
Paris	0	106 848	48 990	65 797	3 825
Hauts-de-Seine	78 276	21 455	71 452	7 167	7 483
Seine-Saint-Denis	83 261	13 942	88 203	10 957	6 034
Val-de-Marne	35 002	39 086	68 150	17 617	3 441
Petite Couronne	196 539	74 483	227 805	35 741	16 958
Seine-et-Marne	21 457	15 028	50 085	1 005	2 503
Yvelines	3 318	22 681	77 336	7 647	4 558
Essonne	915	12 539	76 500	4 086	2 399
Val-d'Oise	11 099	15 202	79 697	565	5 802
Grande Couronne	36 789	65 450	283 618	13 303	15 262
Ile-de-France	233 328	246 781	560 413	114 841	36 045

Loyers mensuels moyens par m² de surface corrigée



Retrouvez nos publications en ligne sur le site :

<http://www.ile-de-france.developpement-durable.gouv.fr/>

- A la rubrique "Notes de conjoncture/stats", "habitat-logement", les résultats des exploitations de nos bases de données et de nos enquêtes :
 - la construction neuve (Sitadel)
 - la commercialisation des logements neufs (ECLN)
 - le parc locatif social (EPLS)
- A la rubrique "Publications et Documentation", "habitatet construction", la série « Infos DREIF Habitat »

Direction régionale de l'équipemnt Ile-de-France

DHRU/GESL

Cellule Statistique Urbanisme Logement

21,23 rue Miollis 75732 Paris cedex 15

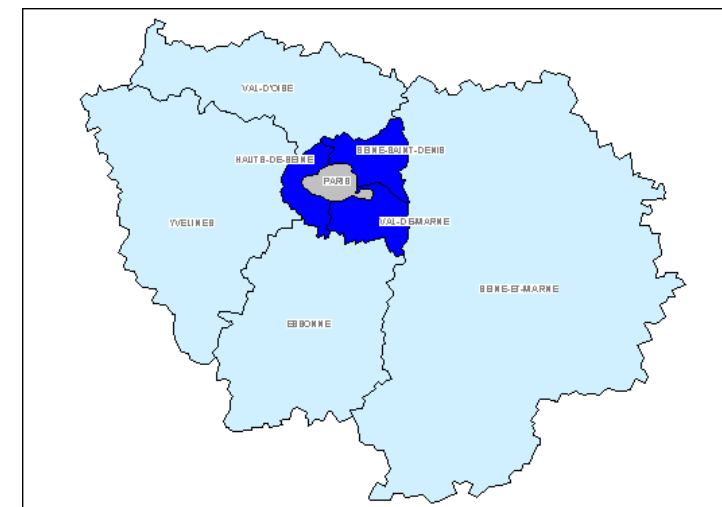
tél : 01.40.61.86.55
fax : 01.40.61.83.00
mél : csul.dreif@equipement.gouv.fr



Direction régionale de l'équipemnt Ile-de-France



Le logement en 2008 en Île-de-France



LA CONSTRUCTION NEUVE

Source : Dreif, Sitadel en date de prise en compte

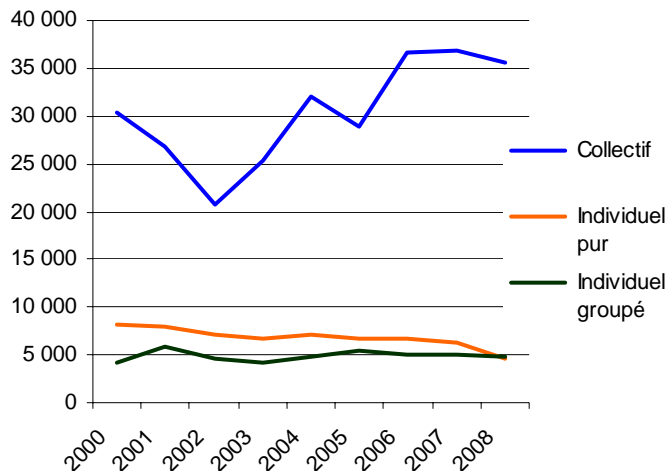
Nombre de logements autorisés en 2008

	Collectif	Individuel groupé	Individuel pur	Total logements ordinaires	Logements en résidence	Total tous logements
Paris	3 191	50	24	3 265	372	3 637
Hauts-de-Seine	5 389	201	106	5 696	247	5 943
Seine-Saint-Denis	4 903	602	186	5 691	80	5 771
Val-de-Marne	2 675	219	178	3 072	429	3 501
Petite Couronne	12 967	1 022	470	14 459	756	15 215
Seine-et-Marne	3 585	1 285	1 423	6 293	674	6 967
Yvelines	6 024	542	910	7 476	1 106	8 582
Essonne	4 199	702	1 032	5 933	492	6 425
Val-d'Oise	5 597	965	957	7 519	371	7 890
Grande Couronne	19 405	3 494	4 322	27 221	2 643	29 864
Ile-de-France	35 563	4 566	4 816	44 945	3 771	48 716

Nombre de logements commencés en 2008

	Collectif	Individuel groupé	Individuel pur	Total logements ordinaires	Logements en résidence	Total tous logements
Paris	2 093	48	6	2 147	166	2 313
Hauts-de-Seine	4 604	197	160	4 961	821	5 782
Seine-Saint-Denis	4 333	273	257	4 863	442	5 305
Val-de-Marne	2 857	91	190	3 138	295	3 433
Petite Couronne	11 794	561	607	12 962	1 558	14 520
Seine-et-Marne	3 670	945	1 472	6 087	288	6 375
Yvelines	3 984	567	1 029	5 580	408	5 988
Essonne	3 137	793	949	4 879	164	5 043
Val-d'Oise	3 043	533	753	4 329	481	4 810
Grande Couronne	13 834	2 838	4 203	20 875	1 341	22 216
Ile-de-France	27 721	3 447	4 816	35 984	3 065	39 049

Évolution du nombre de logements ordinaires autorisés



LA CONSTRUCTION NEUVE

Source : Dreif, Sitadel en date de prise en compte

SHON des locaux autorisés en 2008

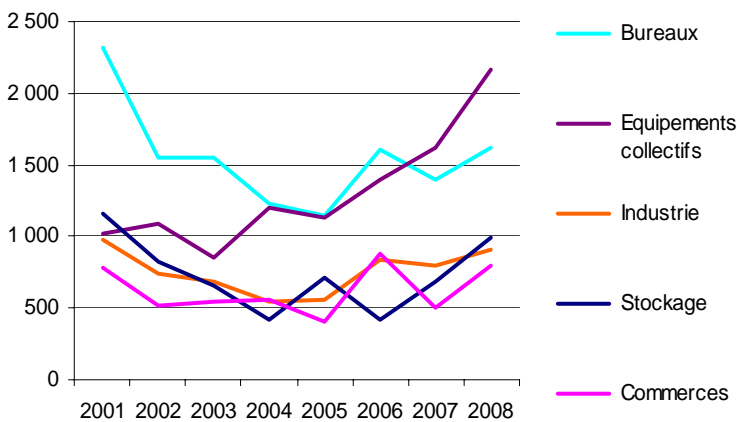
en milliers de m²

	Bureaux	Commerces	Industrie	Stockage	Equipements collectifs	Total
Paris	127,8	57,5	1,3	0,1	198,8	402,8
Hauts-de-Seine	507,3	42,0	16,2	1,9	155,1	779,3
Seine-Saint-Denis	205,6	189,0	144,4	104,1	226,7	796,0
Val-de-Marne	94,9	45,3	18,0	26,5	113,3	290,3
Petite Couronne	807,8	276,2	178,7	132,5	495,1	1 865,6
Seine-et-Marne	179,7	123,6	180,4	603,8	743,0	1 303,7
Yvelines	188,6	59,8	156,8	88,9	215,6	656,9
Essonne	153,1	63,1	85,7	27,9	131,1	459,2
Val-d'Oise	162,3	219,5	302,7	136,1	387,8	1 149,9
Grande Couronne	683,7	466,0	725,6	856,6	1 477,5	3 569,8
Ile-de-France	1 619,3	799,8	905,6	989,2	2 171,3	5 838,3

SHON des locaux commencés en 2008

	Bureaux	Commerces	Industrie	Stockage	Equipements collectifs	Total
Paris	123,5	39,7	7,3	1,2	204,4	396,3
Hauts-de-Seine	497,7	48,5	82,2	10,5	198,8	857,3
Seine-Saint-Denis	100,4	34,6	89,3	12,3	72,6	323,1
Val-de-Marne	56,1	11,2	10,0	16,0	60,4	189,4
Petite Couronne	654,2	94,4	181,5	38,8	331,8	1 369,8
Seine-et-Marne	93,0	220,7	213,4	247,8	179,2	1 038,7
Yvelines	146,5	99,9	76,0	16,6	123,1	494,3
Essonne	99,4	46,6	97,1	31,8	63,7	372,7
Val-d'Oise	39,5	48,3	103,9	59,8	149,9	460,4
Grande Couronne	378,4	415,5	490,4	356,0	515,9	2 366,1
Ile-de-France	1 156,1	549,5	679,2	396,1	1 052,2	4 132,2

Évolution de la SHON des locaux autorisés



LE MARCHÉ DU LOGEMENT NEUF

Source : Dreif, ECLN

Logements collectifs	Mises en vente	Ventes	Stocks disponibles	Prix du m ² (en €)
Paris	359	381	364	7 865
Hauts-de-Seine	1 924	1 683	1 771	5 794
Seine-Saint-Denis	2 068	1 868	1 568	3 604
Val-de-Marne	1 263	1 468	1 243	4 272
Petite Couronne	5 255	5 019	4 582	4 574
Seine-et-Marne	1 654	1 911	2 251	3 415
Yvelines	1 937	1 721	1 682	3 859
Essonne	1 492	1 736	1 621	3 571
Val-d'Oise	2 130	1 738	1 780	3 655
Grande Couronne	7 213	7 106	7 334	3 622
Ile-de-France	12 827	12 506	12 280	4 146

Logements individuels	Mises en vente	Ventes	Stocks disponibles	Prix de vente (en k€)
Paris	0	6	0	1 419
Hauts-de-Seine	88	101	63	643
Seine-Saint-Denis	92	116	84	291
Val-de-Marne	53	72	92	313
Petite Couronne	233	289	239	395
Seine-et-Marne	482	553	597	347
Yvelines	162	197	260	381
Essonne	499	394	502	320
Val-d'Oise	301	263	177	324
Grande Couronne	1 444	1 407	1 536	337
Ile-de-France	1 677	1 702	1 775	353

Évolution du marché des logements neufs

