

LE PARC LOCATIF SOCIAL

Source : DREIF, enquête Parc Locatif Social au 1^{er} janvier 2009

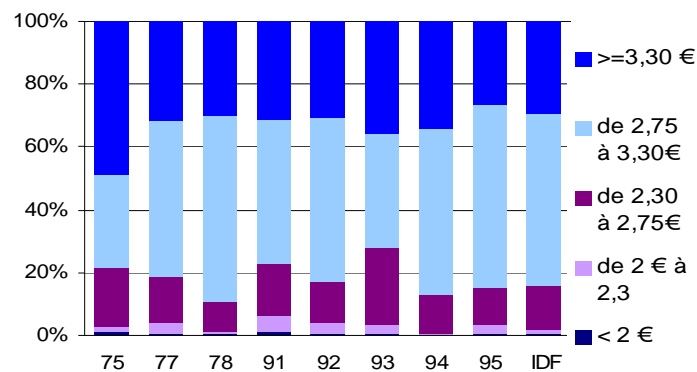
Le parc locatif social en 2009

	Nombre de logements	Part des logements individuels	Part des logements conventionnés	Logement s mis en service en 2007	Taux de vacance	Taux de mobilité
Paris	226 436	0,1%	65,7%	2 113	1,7%	4,4%
Hauts-de-Seine	188 572	0,8%	79,2%	1262	1,9%	6,1%
Seine-Saint-Denis	207 159	2,1%	92,3%	2 033	2,6%	5,9%
Val-de-Marne	168 281	1,3%	83,6%	2 287	2,7%	6,2%
Petite Couronne	564 012	1,4%	85,3%	5 582	2,4%	6,1%
Seine-et-Marne	90 441	9,9%	94,0%	566	2,3%	8,3%
Yvelines	114 280	5,7%	90,9%	995	2,1%	7,6%
Essonne	98 579	4,6%	92,3%	1190	2,8%	8,3%
Val-d'Oise	113 464	6,4%	92,2%	511	1,8%	6,7%
Grande Couronne	416 764	6,5%	92,2%	3 262	2,2%	7,7%
Ile-de-France	1 207 212	2,9%	84,0%	10 957	2,2%	6,3%

Répartition par catégorie d'organisme gestionnaire

	Office public HLM	OPAC	Entreprise sociale de l'habitat	SEM	Autre organisme
Paris	0	107 974	49 163	65 335	3 964
Hauts-de-Seine	77 807	21 103	74 267	6 930	8 465
Seine-Saint-Denis	83 022	17 059	91 691	8 621	6 766
Val-de-Marne	33 342	40 053	73 233	17 530	4 123
Petite Couronne	194 171	78 215	239 191	33 081	19 354
Seine-et-Marne	21 490	14 873	50 365	1 005	2 708
Yvelines	1 762	20 145	80 045	7 569	4 759
Essonne	915	12 354	78 034	4 577	2 699
Val-d'Oise	11 553	14 765	80 430	554	6 162
Grande Couronne	35 720	62 137	288 874	13 705	16 328
Ile-de-France	229 891	248 326	577 228	112 121	39 646

Loyers mensuels moyens par m² de surface corrigée



Retrouvez nos publications en ligne sur le site :

<http://www.ile-de-france.developpement-durable.gouv.fr/>

- A la rubrique "Notes de conjoncture/stats", "habitat-logement", les résultats des exploitations de nos bases de données et de nos enquêtes :
 - la construction neuve (Sitel2)
 - la commercialisation des logements neufs (ECLN)
 - le parc locatif social (EPLS)
- A la rubrique "Publications et Documentation", "habitatet construction", la série « Infos DREIF Habitat »

Direction régionale de l'équipemnt Ile-de-France



Direction régionale de l'équipemnt Ile-de-France

DHRU/GESL

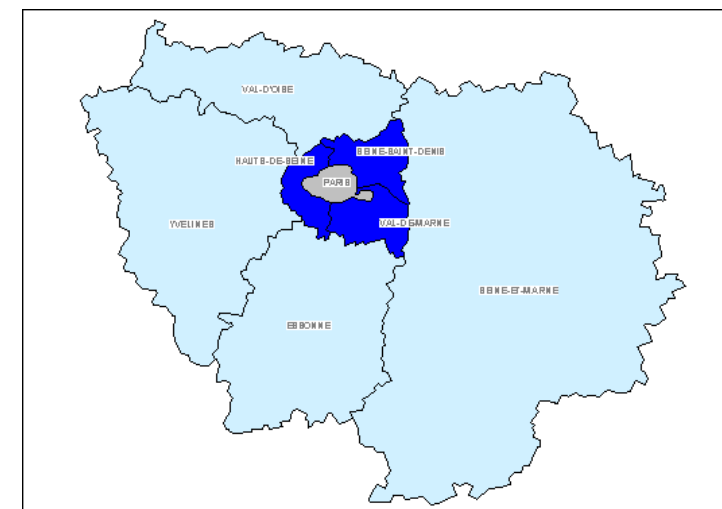
Cellule Statistique Urbanisme Logement

21,23 rue Miollis 75732 Paris cedex 15

tél : 01.40.61.86.55
fax : 01.40.61.83.00
mél: csul.dreif@equipement.gouv.fr



Le logement en 2009 en Île-de-France



LA CONSTRUCTION NEUVE

Source : Dreif, Sitaldel2 en date de prise en compte

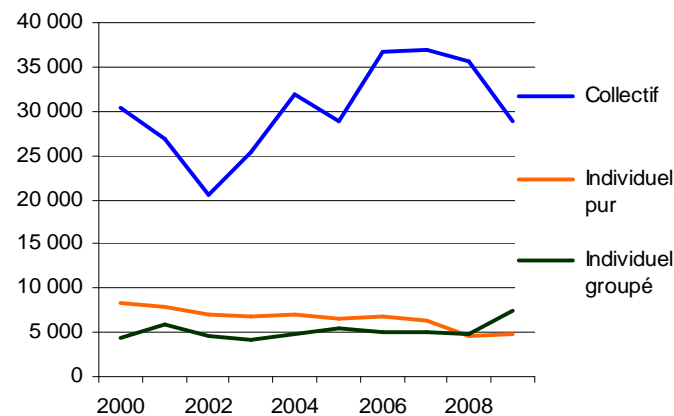
Nombre de logements autorisés en 2009

	Collectif	Individuel groupé	Individuel pur	Total logements ordinaires	Logements en résidence	Total tous logements
Paris	2 662	10	50	2 722	1 459	4 181
Hauts-de-Seine	5 275	473	296	6 044	566	6 610
Seine-Saint-Denis	3 940	1 503	374	5 817	1 298	7 115
Val-de-Marne	3 711	508	283	4 502	870	5 372
Petite Couronne	12 926	2 484	953	16 363	2 734	19 097
Seine-et-Marne	3 750	1 100	1 485	6 335	691	7 026
Yvelines	2 268	675	629	3 572	31	3 603
Essonne	4 418	2 378	949	7 745	618	8 363
Val-d'Oise	2 863	842	748	4 453	592	5 045
Grande Couronne	13 299	4 995	3 811	22 105	1 932	24 037
Ile-de-France	28 887	7 489	4 814	41 190	6 125	47 315

Nombre de logements commencés en 2009

	Collectif	Individuel groupé	Individuel pur	Total logements ordinaires	Logements en résidence	Total tous logements
Paris	3 024	15	134	3 173	273	3 446
Hauts-de-Seine	3 102	322	172	3 596	113	3 709
Seine-Saint-Denis	3 665	348	274	4 287	377	4 664
Val-de-Marne	2 610	181	245	3 036	142	3 178
Petite Couronne	9 377	851	691	10 919	632	11 551
Seine-et-Marne	3 108	805	1 223	5 136	761	5 897
Yvelines	2 953	282	724	3 959	877	4 836
Essonne	2 541	1 026	916	4 483	468	4 951
Val-d'Oise	2 897	384	690	3 971	200	4 171
Grande Couronne	11 499	2 497	3 553	17 549	2 306	19 855
Ile-de-France	23 900	3 363	4 378	31 641	3 211	34 852

Évolution du nombre de logements ordinaires autorisés



LA CONSTRUCTION NEUVE

Source : Dreif, Sitaldel2 en date de prise en compte

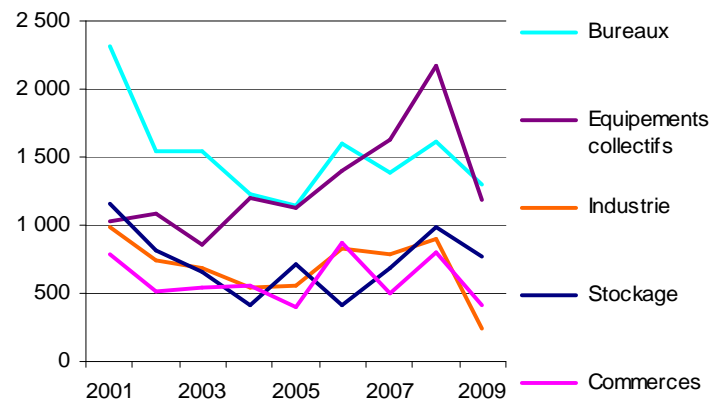
SHON des locaux autorisés en 2009

	Bureaux	Commerces	Industrie	Stockage	Equipements collectifs	Total
Paris	67,6	20,8	1,1	1,6	115,0	211,3
Hauts-de-Seine	599,2	102,8	30,2	2,5	222,8	1 006,8
Seine-Saint-Denis	101,9	64,5	9,8	10,7	123,0	324,7
Val-de-Marne	149,1	29,3	45,6	31,1	100,8	373,2
Petite Couronne	850,1	196,6	85,6	44,4	446,7	1 704,7
Seine-et-Marne	59,3	109,0	74,5	368,1	143,7	787,8
Yvelines	56,0	30,4	39,9	65,1	150,9	364,5
Essonne	220,1	22,5	26,6	239,2	230,0	800,6
Val-d'Oise	45,2	31,9	21,4	57,0	99,8	281,6
Grande Couronne	380,6	193,8	162,4	729,4	624,5	2 234,4
Ile-de-France	1 298,3	411,3	249,1	775,3	1 186,2	4 150,5

SHON des locaux commencés en 2009

	Bureaux	Commerces	Industrie	Stockage	Equipements collectifs	Total
Paris	71,5	65,1	1,2	1,8	163,2	307,5
Hauts-de-Seine	138,5	21,5	22,6	2,2	134,6	324,1
Seine-Saint-Denis	122,6	22,6	62,8	94,6	130,9	454,5
Val-de-Marne	70,9	40,3	45,0	21,8	75,7	267,5
Petite Couronne	332,0	84,4	130,3	118,6	341,2	1 046,2
Seine-et-Marne	94,4	68,4	143,3	60,0	145,3	539,0
Yvelines	84,7	48,6	36,1	19,6	121,6	316,6
Essonne	96,4	17,5	31,8	161,8	192,2	514,5
Val-d'Oise	36,8	75,4	52,6	56,0	98,9	329,0
Grande Couronne	312,4	209,9	263,9	297,4	558,0	1 699,1
Ile-de-France	716,0	359,5	395,4	417,9	1 062,3	3 052,8

Évolution de la SHON des locaux autorisés



LE MARCHÉ DU LOGEMENT NEUF

Source : Dreif, ECLN 2009

	Mises en vente	Ventes	Stocks disponibles	Prix du m² (en €)
Paris	273	471	206	7 716
Hauts-de-Seine	2 560	3 177	1 108	5 676
Seine-Saint-Denis	1 863	2 451	970	3 554
Val-de-Marne	1 873	1 711	1 337	4 168
Petite Couronne	6 296	7 339	3 415	4 653
Seine-et-Marne	1 933	2 500	1 434	3 344
Yvelines	1 078	2 008	634	3 863
Essonne	1 822	2 339	1 159	3 455
Val-d'Oise	957	2 013	686	3 546
Grande Couronne	5 790	8 860	3 913	3 540
Ile-de-France	12 359	16 670	7 534	4 169

	Mises en vente	Ventes	Stocks disponibles	Prix de vente (en k€)
Paris	0	0	0	-
Hauts-de-Seine	98	122	44	528
Seine-Saint-Denis	20	79	38	285
Val-de-Marne	148	164	71	304
Petite Couronne	266	365	153	356
Seine-et-Marne	487	594	502	329
Yvelines	225	310	184	380
Essonne	325	580	205	298
Val-d'Oise	260	208	214	289
Grande Couronne	1 297	1 692	1 105	322
Ile-de-France	1 563	2 057	1 258	326

Évolution du marché des logements collectifs

