

LE PARC LOCATIF SOCIAL

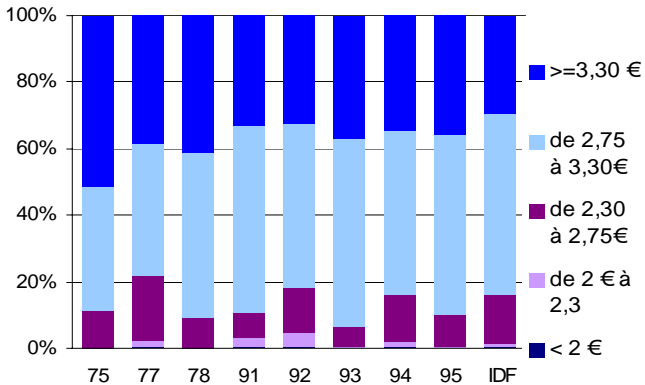
Source : DRIEA, enquête Parc Locatif Social au 1^{er} janvier 2010

	Nombre de logements	Part des logements individuels	Part des logements conventionnés	Logements mis en service en 2009	Taux de vacance	Taux de mobilité
Paris	232 393	0,1%	66,3%	3 473	2,4%	5,5%
Hauts-de-Seine	192 518	0,7%	79,8%	2 345	1,9%	5,9%
Seine-Saint-Denis	209 737	2,1%	88,4%	2 028	2,9%	6,8%
Val-de-Marne	169 281	1,3%	83,9%	2 409	2,7%	6,4%
Petite Couronne	571 536	1,4%	84,1%	6 782	2,5%	6,3%
Seine-et-Marne	90 493	10,1%	94,2%	1 067	2,5%	8,2%
Yvelines	114 575	5,6%	90,5%	577	2,0%	7,4%
Essonne	99 343	4,6%	92,1%	1 293	3,6%	8,0%
Val-d'Oise	113 543	6,7%	92,8%	1 186	2,4%	6,9%
Grande Couronne	417 954	6,6%	92,3%	4 123	2,6%	7,6%
Ile-de-France	1 221 883	2,9%	83,5%	14 378	2,5%	6,5%

Répartition par catégorie d'organisme gestionnaire

	Office public HLM	OPAC	Entreprise sociale de l'habitat	SEM	Autre organisme
Paris	0	109 445	50 040	68 883	4 025
Hauts-de-Seine	79 398	21 862	75 277	7 274	8 707
Seine-Saint-Denis	83 363	17 088	93 705	8 686	6 895
Val-de-Marne	31 840	40 939	74 663	17 521	4 318
Petite Couronne	194 601	79 889	243 645	33 481	19 920
Seine-et-Marne	21 429	14 874	50 288	1 005	2 897
Yvelines	1 762	20 161	80 102	7 566	4 984
Essonne	915	12 350	78 396	4 798	2 884
Val-d'Oise	10 329	14 942	80 878	565	6 229
Grande Couronne	35 035	62 327	289 664	13 934	16 994
Ile-de-France	229 636	251 661	583 349	116 298	40 939

Lovers mensuels moyens par m² de surface corrigée



Retrouvez nos publications en ligne sur le site

<http://www.driea.ile-de-france.developpement-durable.gouv.fr/>

- A la rubrique "Études, connaissance, expertise > Statistiques > Logement", les résultats des exploitations de nos bases de données et de nos enquêtes :
 - la construction neuve (Sit@del2)
 - la commercialisation des logements neufs (ECLN)
 - le parc locatif social (EPLS)
- A la rubrique "Études, connaissance, expertise > Études et publications > Catalogue des publications > Habitat et construction", la série "Infos-DREIF Habitat"

Direction régionale et interdépartementale de l'Équipement et de l'Aménagement Ile-de-France



Direction régionale et interdépartementale de l'Équipement et de l'Aménagement Ile-de-France

SCEP/PID

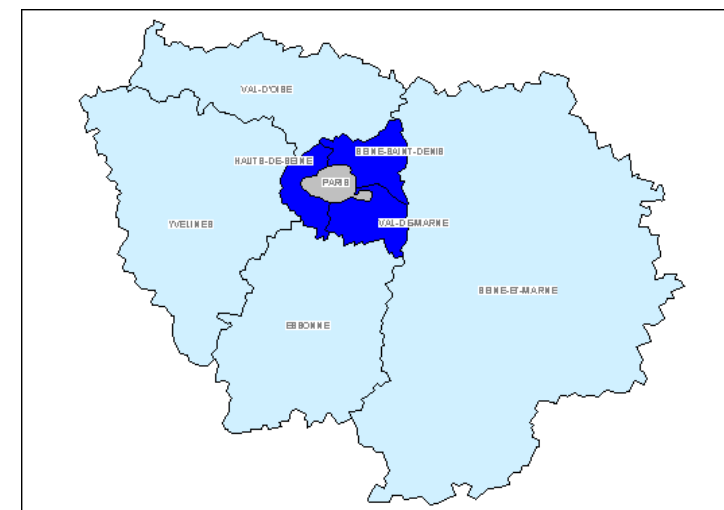
Cellule Statistique

21, 23 rue Mollis
75732 Paris cedex 15

Tél : 01.40.61.86.55
Fax : 01.40.61.83.00.00
<http://www.driea.ile-de-france.developpement-durable.gouv.fr/>



Le logement en 2010 en Île-de-France



LA CONSTRUCTION NEUVE

Source : DRIEA en date de prise en compte

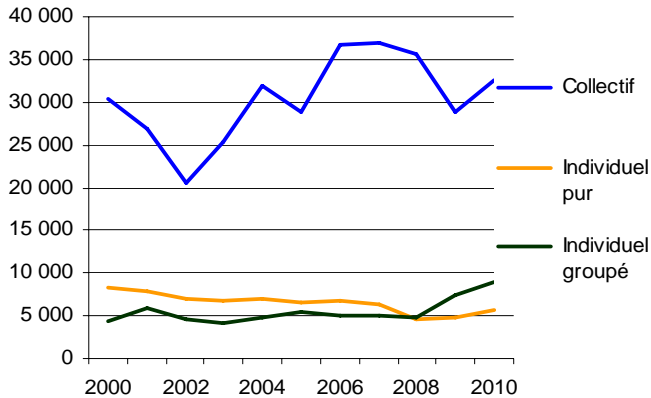
Nombre de logements autorisés en 2010

	Collectif	Individuel groupé	Individuel pur	Total logements ordinaires	Logements en résidence	Total tous logements
Paris	2 148	24	55	2 227	256	2 483
Hauts-de-Seine	5 819	560	203	6 582	409	6 991
Seine-Saint-Denis	4 390	1 077	324	5 791	860	6 651
Val-de-Marne	3 871	771	298	4 940	826	5 766
Petite Couronne	14 080	2 408	825	17 313	2 095	19 408
Seine-et-Marne	4 807	1 236	1 925	7 968	131	8 099
Yvelines	2 687	1 261	988	4 936	233	5 169
Essonne	5 529	2 780	1 119	9 428	369	9 797
Val-d'Oise	3 384	1 211	798	5 393	562	5 955
Grande Couronne	16 407	6 488	4 830	27 725	1 295	29 020
Ile-de-France	32 635	8 920	5 710	47 265	3 646	50 911

Nombre de logements commencés en 2010

	Collectif	Individuel groupé	Individuel pur	Total logements ordinaires	Logements en résidence	Total tous logements
Paris	1 612	17	56	1 685	1 100	2 785
Hauts-de-Seine	5 547	704	167	6 418	161	6 579
Seine-Saint-Denis	3 648	1 086	209	4 943	380	5 323
Val-de-Marne	2 597	585	172	3 354	1 247	4 601
Petite Couronne	11 792	2 375	548	14 715	1 788	16 503
Seine-et-Marne	3 744	1 009	1 417	6 170	386	6 556
Yvelines	2 011	427	730	3 168	250	3 418
Essonne	4 320	1 708	723	6 751	884	7 635
Val-d'Oise	2 935	1 583	624	5 142	1	5 143
Grande Couronne	13 010	4 727	3 494	21 231	1 521	22 752
Ile-de-France	26 414	7 119	4 098	37 631	4 409	42 040

Évolution du nombre de logements ordinaires autorisés



LA CONSTRUCTION NEUVE

Source : DRIEA en date de prise en compte

SHON des locaux autorisés en 2010

	Bureaux	Commerces	Industrie	Stockage	Equipements collectifs	Total
Paris	9,1	5,6	0,0	0,0	153,7	185,3
Hauts-de-Seine	800,8	34,0	4,8	3,7	185,4	1 101,5
Seine-Saint-Denis	87,9	158,1	50,2	45,0	175,1	528,8
Val-de-Marne	222,6	34,6	27,9	22,6	79,2	409,5
Petite Couronne	1 111,2	226,7	82,8	71,3	439,7	2 039,8
Seine-et-Marne	116,1	89,5	86,8	191,6	169,1	731,2
Yvelines	67,2	143,0	443,9	72,1	153,4	911,7
Essonne	50,8	49,9	70,7	63,6	122,9	379,7
Val-d'Oise	62,6	48,3	41,6	79,1	162,5	502,7
Grande Couronne	296,7	330,7	642,9	406,4	608,0	2 525,2
Ile-de-France	1 417,0	563,0	725,8	477,7	1 201,4	4 750,3

	Bureaux	Commerces	Industrie	Stockage	Equipements collectifs	Total
Paris	41,9	12,2	1,1	0,0	191,7	251,7
Hauts-de-Seine	226,4	17,3	13,9	5,0	167,0	469,6
Seine-Saint-Denis	58,3	64,4	17,6	11,3	89,2	253,6
Val-de-Marne	73,5	22,4	16,4	6,8	82,2	211,7
Petite Couronne	358,2	104,1	47,9	23,1	338,5	934,9
Seine-et-Marne	58,4	71,5	39,4	101,3	159,2	451,9
Yvelines	58,3	60,6	47,3	45,0	98,6	327,9
Essonne	75,7	33,5	22,8	40,1	111,9	305,2
Val-d'Oise	29,0	37,3	13,3	56,9	71,3	223,8
Grande Couronne	221,4	202,9	122,9	243,3	441,1	1 308,8
Ile-de-France	621,6	319,2	171,8	266,4	971,2	2 495,4

SHON des locaux commencés en 2010

Évolution de la SHON des locaux autorisés

LE MARCHÉ DU LOGEMENT NEUF

Logements collectifs	Mises en vente	Ventes	Stocks disponibles	Prix du m ² (en €)
Paris	663	604	274	8 734
Hauts-de-Seine	3 743	4 152	754	6 080
Seine-Saint-Denis	2 027	2 291	773	3 877
Val-de-Marne	1 804	2 353	702	4 451
Petite Couronne	7 574	8 796	2 229	5 104
Seine-et-Marne	2 256	2 677	1 040	3 429
Yvelines	1 700	1 868	537	4 458
Essonne	2 419	2 793	866	3 646
Val-d'Oise	2 320	2 273	762	3 645
Grande Couronne	8 695	9 611	3 205	3 738
Ile-de-France	16 932	19 011	5 708	4 550

Source : DRIEA, ECLN

Logements individuels	Mises en vente	Ventes	Stocks disponibles	Prix de vente (en k€)
Paris	-	-	-	-
Hauts-de-Seine	137	144	21	426
Seine-Saint-Denis	273	184	63	243
Val-de-Marne	86	118	40	298
Petite Couronne	496	446	124	322
Seine-et-Marne	426	717	269	316
Yvelines	256	383	74	340
Essonne	772	727	183	294
Val-d'Oise	225	356	92	268
Grande Couronne	1 679	2 183	618	302
Ile-de-France	2 175	2 629	742	304

Évolution du marché des logements collectifs neufs

