

Journée régionale d'échanges Natura 2000

19 janvier 2016

Auffargis

Introduction



DRIEE Ile-de-France

Service Nature, Paysage et ressources

Sylvie Forteaux et Olivier Patrimonio



Direction Régionale et Interdépartementale de l'Environnement et de l'Énergie
d'Île-de-France

www.driee.ile-de-france.developpement-durable.gouv.fr

Interventions

- Actualités Natura 2000 nationales (MEDDE)
- Actualités Natura 2000 Ile-de-France (DRIEE)
- Suivi de l'état de conservation dans le réseau francilien
 - Bilan 2015 et perspectives 2016 (DRIEE)
 - Présentation méthodologie et cas pratiques en Bassée (CNRS)
- Les milieux forestiers dans les sites Natura 2000 d'Ile-de-France (DRIEE)



Actualités Natura 2000 nationales

Denis LE BAIL

MEDDE - Bureau Natura 2000

- 1) Le réseau Natura 2000 en France**
- 2) Actualités nationales**
- 3) Programmation des fonds européens 2014-2020**

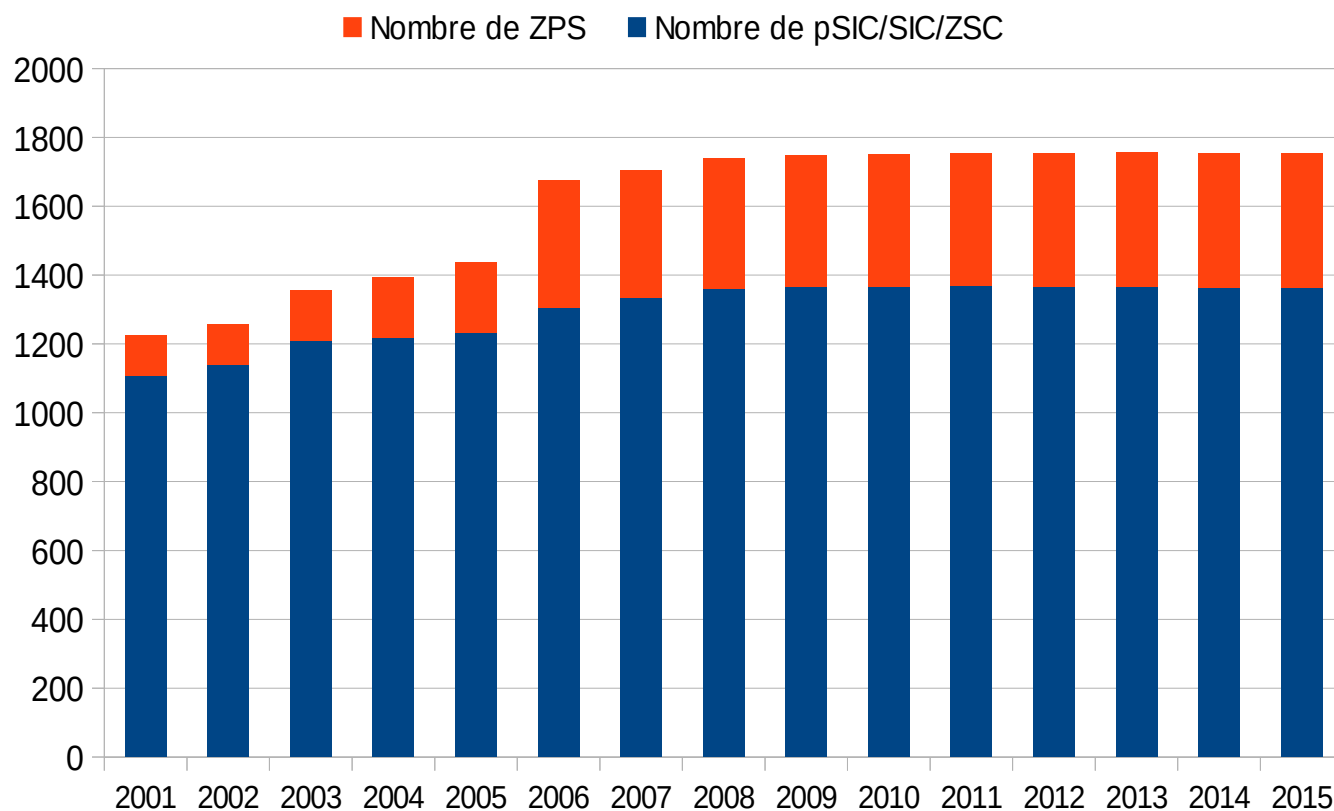


PRÉFET
DE LA RÉGION
D'ÎLE-DE-FRANCE



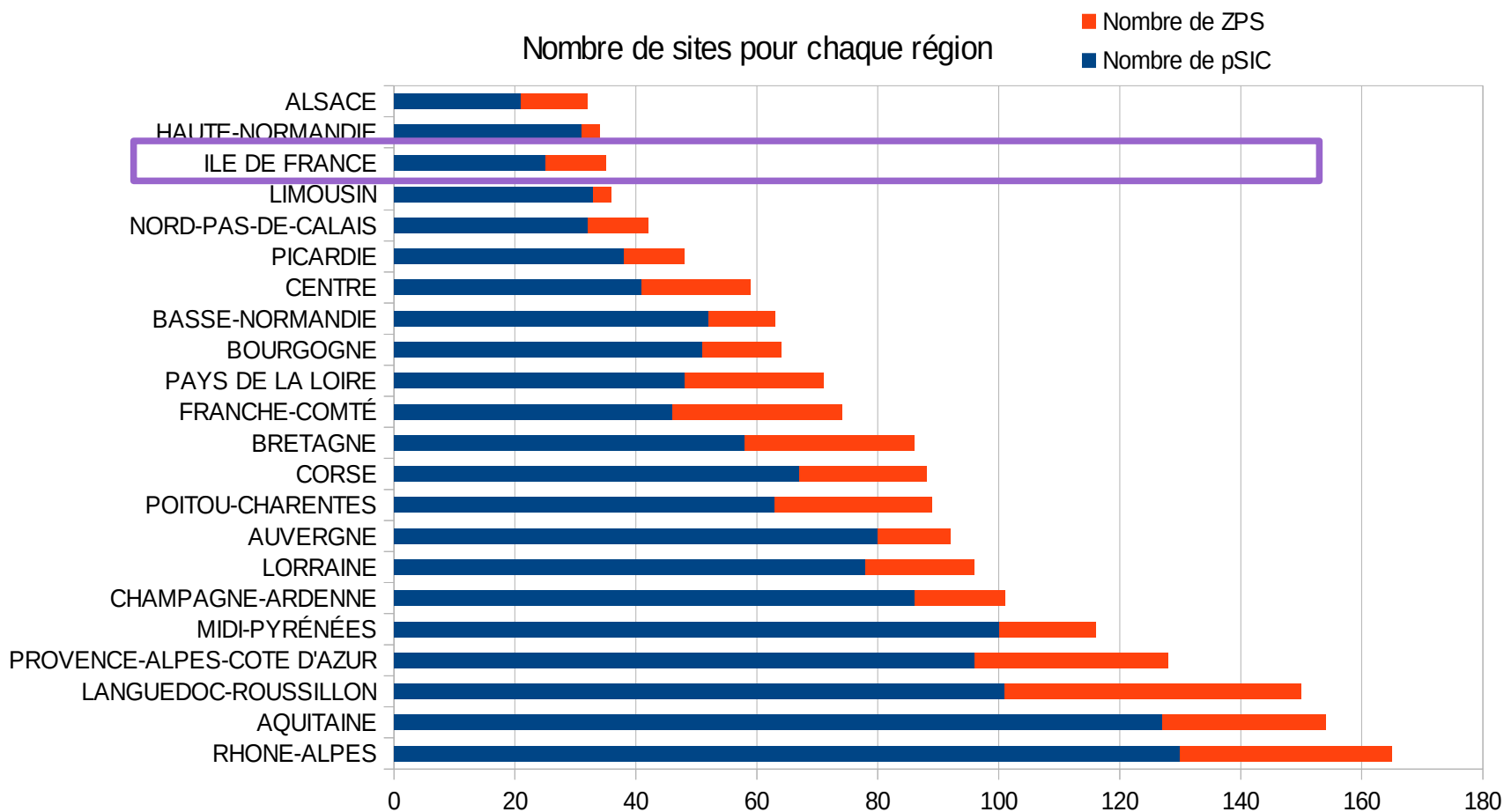
1) Gestion des sites : évolution quantitative des sites (DH-DO)

Evolution du nombre de sites Natura 2000 (2001 à 2015)



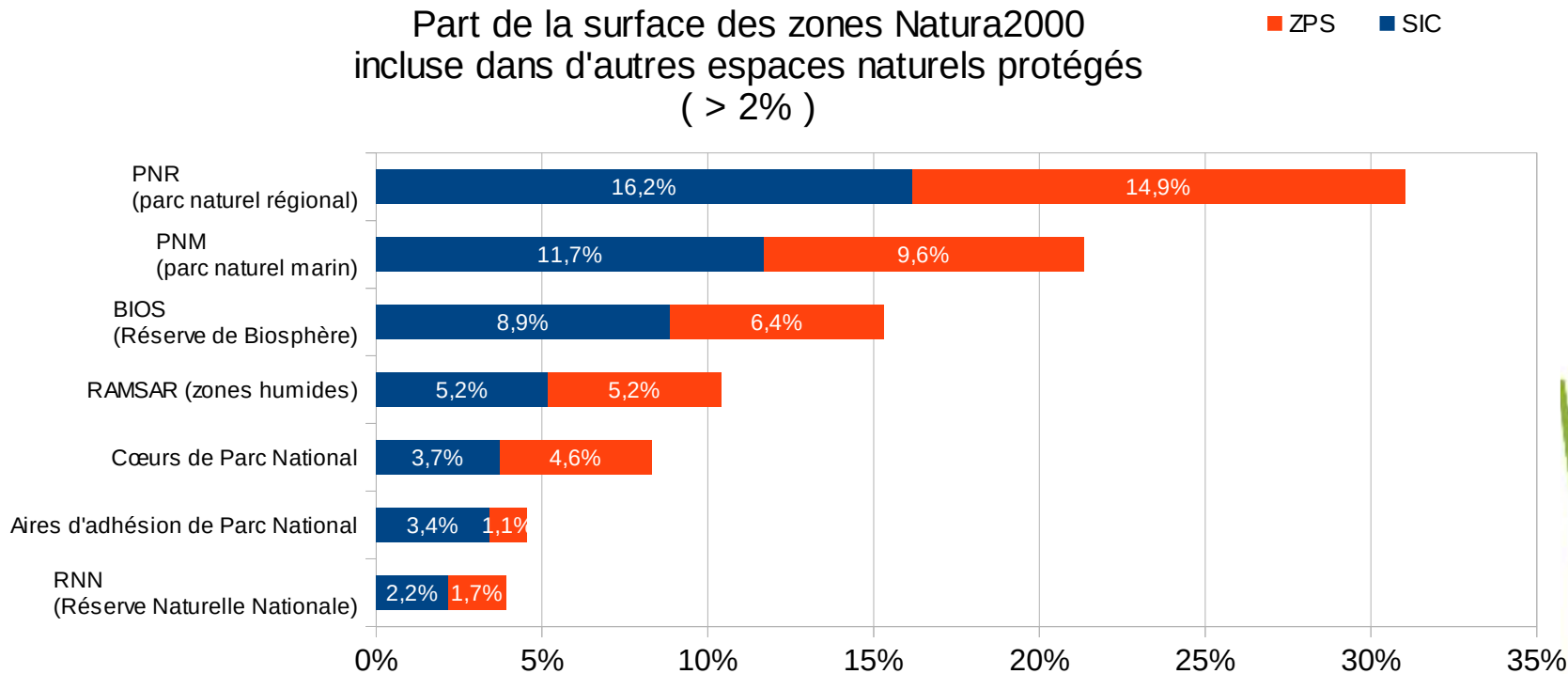
Au 31/12/2015 : 1754 sites (392 DO – 1362 DH)

1) Gestion des sites : répartition régionale des sites Natura 2000 (DH - DO)

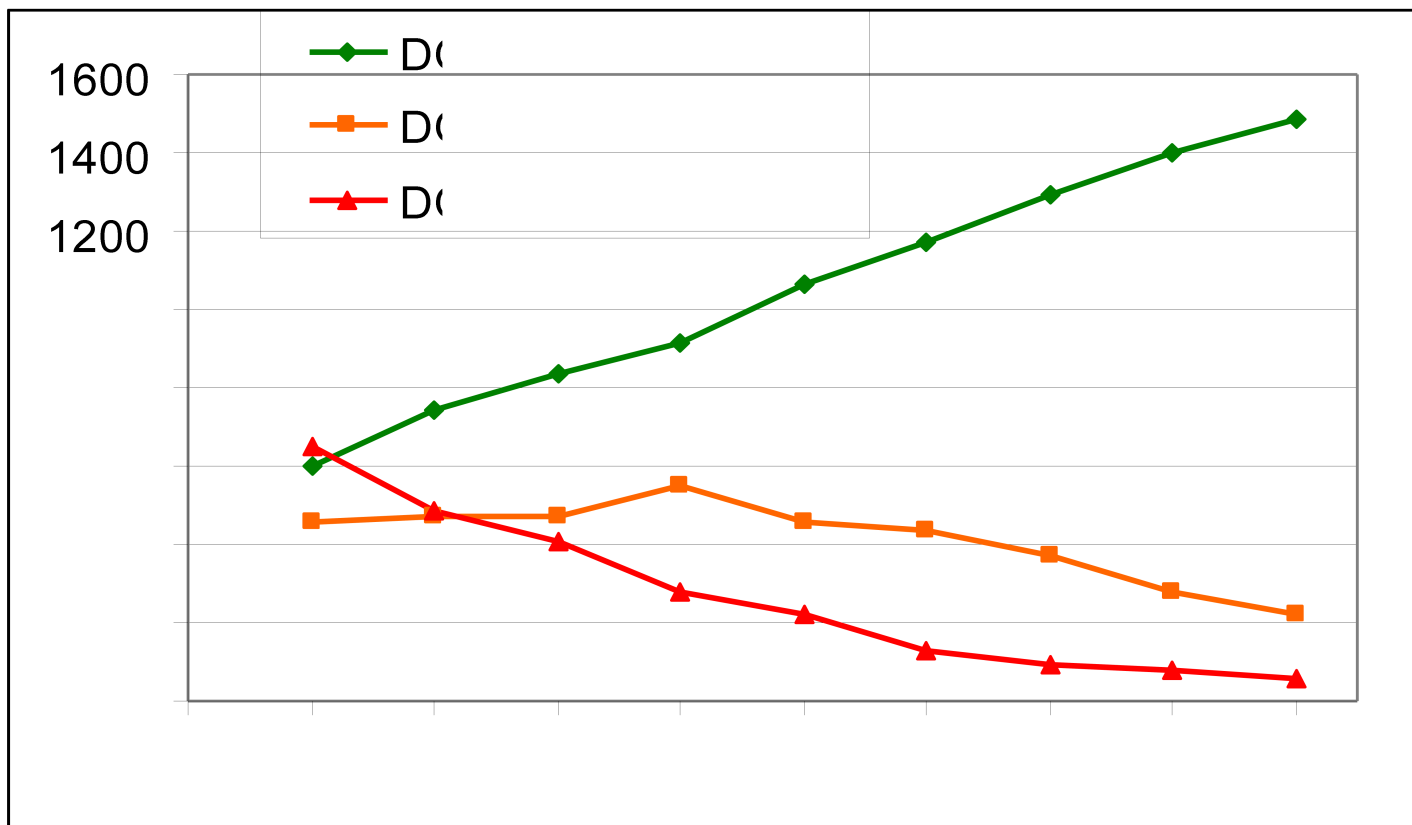


1) Gestion des sites : % de surface Natura 2000 dans les autres espaces naturels

Part de la surface des zones Natura2000 incluse dans d'autres espaces naturels protégés (> 2%)



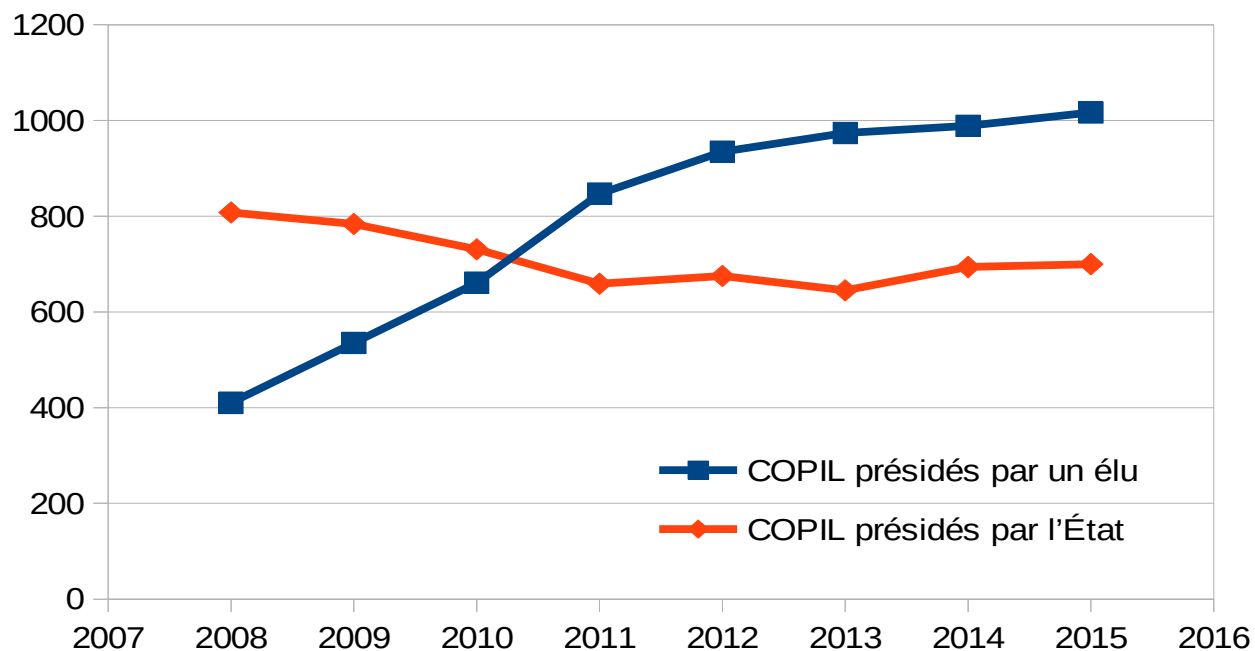
1) Gestion des sites : avancement de la gestion des DOCOB Natura 2000



	2007	2008	2009	2010	2011	2012	2013	2014	2015
DOCOB terminés	602	745	836	914	1066	1168	1291	1397	1486
DOCOB en cours	454	473	473	553	460	435	370	275	218
DOCOB non débutés	650	487	409	280	224	132	92	82	54

1) Gestion des sites : présidence des COFIL Natura 2000 (Etat / Collectivités T.)

Évolution de la présidence des COFIL (État vs collectivité)

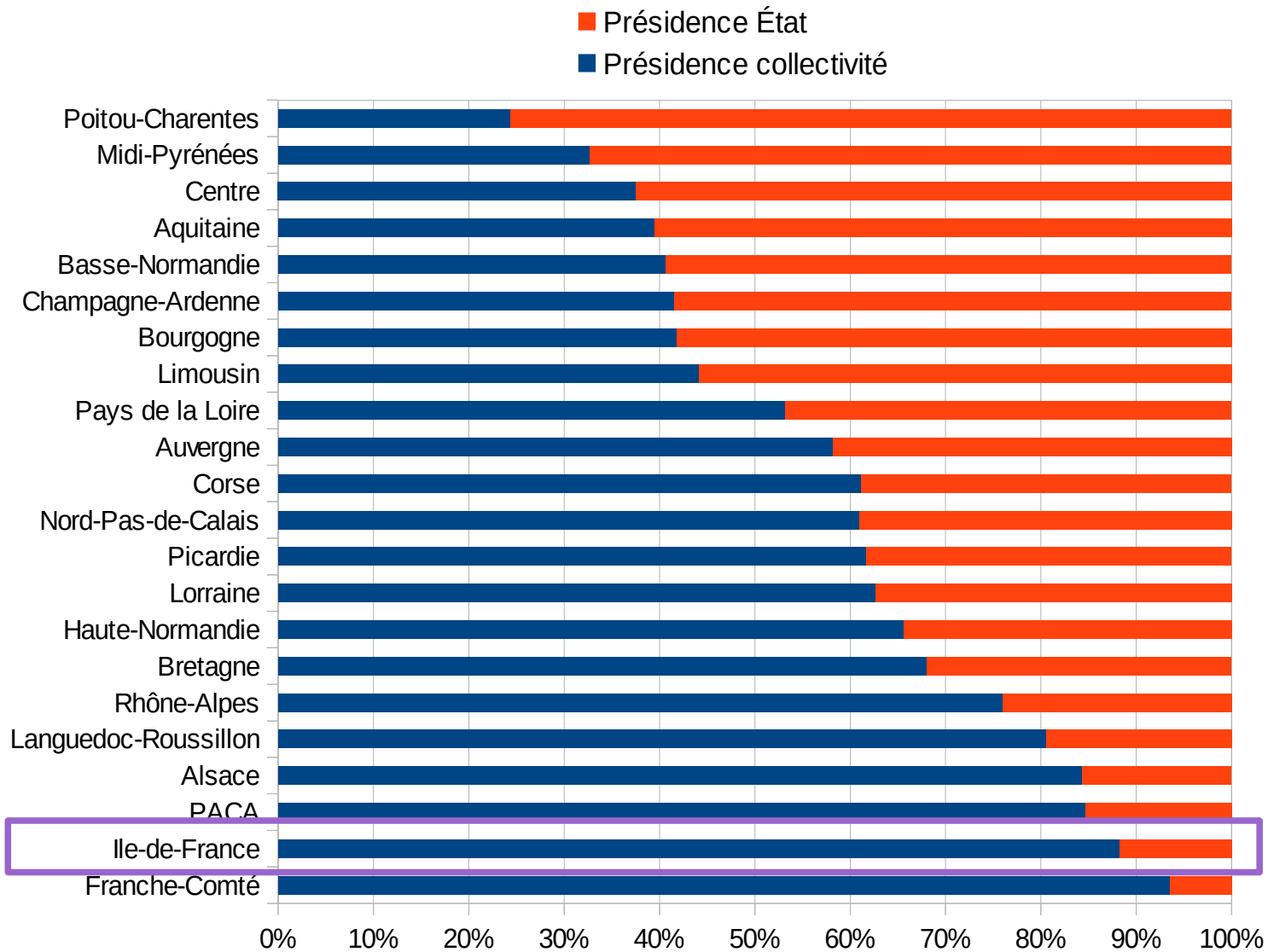


	2008	2009	2010	2011	2012	2013	2014	2015
COFIL présidés par un élu	410	535	661	847	935	974	989	1017
COFIL présidés par l'État	808	784	731	659	675	645	694	700
total	1218	1319	1392	1506	1610	1619	1683	1717



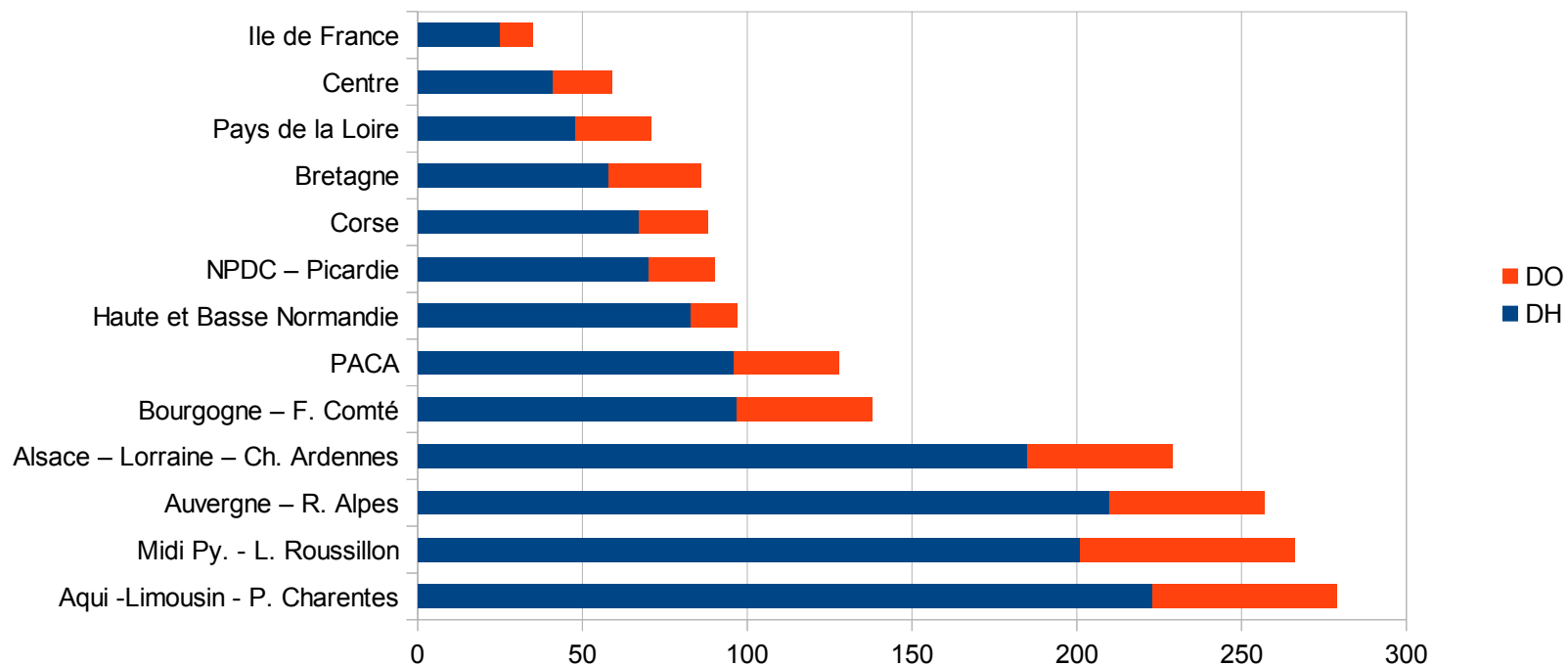
1) Gestion des sites : présidence des COPIL Etat/CT par Région

Répartition par région de la présidence des COPIL État ou collectivité (2015)



1) répartition des sites : après fusion des Régions (DH - DO)

Répartition après fusions régionales



2) Actualités nationales

Loi biodiversité : propositions d'évolutions législatives envisagées pour Natura 2000.

De manière générale, pas de modification de l'architecture générale, mais clarification ou précision des dispositions existantes.

Dispositions prévues :

- dissociation de la présidence des COPIL de l'animation des sites ;
- réécriture des dispositions sur les chartes pour clarifier les deux volets : volet « bonnes pratiques » et volet « engagements dispensant d'évaluation des incidences sur les sites Natura 2000 » ;
- inscription des mesures d'évitement/réduction/compensation au titre de Natura 2000 dans les arrêtés supports.

2) Actualités nationales

Exonération de la Taxe Foncière sur le Non Bâti (TFNB) :

- charge financière pour les petites communes forestières ;
- suppression proposée par le gouvernement (cadre loi de finances 2016), non retenue par le débat parlementaire ;

Bilans en cours du dispositif Natura 2000 :

- mission d'analyse du CGEDD : (+) qualité concertation, contractualisation, implication des acteurs. (-) financements insuffisants, instabilité liée à décentralisation, intégration dans les projets.
- audit de la CCUE : sur désignation, gestion, financement, évaluation des incidences, contentieux...(Aquitaine, Basse/Haute Normandie, Languedoc-Roussillon).
- REFIT : consultation des acteurs pour établir un bilan des directives. Premier bilan de la commission (20/11), suivi au 1^{er} trimestre 2016 d'un rapport pour alimenter les réflexions du Parlement européen et du Conseil.

=> besoin commun d'évaluer l'efficience du dispositif



3) Programmation des fonds européens 2014-2020

GOVERNANCE - circuit de validations

Accord de partenariat (cadre général d'intervention - préalable à l'adoption des PDRR), **DCN** FEADER (description des mesures), **PDRR-FEADER** (déclinaison régionale de mise en œuvre) ;

22 nouvelles autorités de gestion pour le FEADER :

- transfert de compétence Etat -CR (responsabilité politique, juridique et financière) ;

***Suivi des travaux** : au sein du comité opérationnel de programmation MAAF- Conseils régionaux- ARF auquel est associé le bureau Natura 2000*



3) Programmation des fonds européens 2014-2020

Une nouvelle typologie des dépenses :

- encadrement européen en évolution, pour l'animation et l'élaboration / révisions des DOCOB, notion de :

- **Coûts directs** (prestation de services – rémunération – déplacement, hébergement, restauration)
- **Coûts indirects** (sur la base de 15 % des coûts de rémunération, pour les dépenses sans lien direct exclusif avec le projet)
- Coûts qui deviennent inéligibles au financement européen: amortissement, formation (formation pris en charge en 100% Etat)

- pour les contrats, coûts simplifiés (barèmes) : certification réalisée par le MEDDE.

Application de la qualification des aides d'État : position de la CE (aides publiques) pour animation et contrats Natura 2000.

=> Conséquences : mobilisation du **régime d'exemption « patrimoine culturel » SA.42681** porté par le ministère de la culture, entré en vigueur le 10/07/2015 : solution la plus rapide à mettre en œuvre pour pouvoir mobiliser du FEADER dans le cadre des PDRR ;



3) Programmation des fonds européens 2014-2020

Mise en œuvre des financements :

a) Elaboration/animation des DOCOB: nécessité de signer rapidement la convention financière ; validation du modèle national prévu en janvier 2016. Si le modèle 2016-2020 n'est pas validé, alors on repart sur un modèle annuel

b) Contrats Natura 2000 :

- reprise du financement : formulaires passage prévus en février 2016, outils DDMO pour le 2ème trimestre 2016
- qualification investissement / fonctionnement : 20 % d'auto-financement pour les collectivités si investissement.

Points de vigilance :

- **Respect constant des grands principes du code des marchés publics**
 - Égalité de traitement des candidats
 - Transparence des candidatures
 - Démarche anticipée
 - Coûts raisonnables
- **Contrôles croisés, double financement**
- **Justificatifs des temps passés**



Actualités Natura 2000 Ile-de-France

1) Le PDRR Ile-de-France

2) Objectifs du réseau en 2016



PRÉFET
DE LA RÉGION
D'ILE-DE-FRANCE



1. Le PDRR Ile-de-France

- Le PDRR Ile-de-France a été approuvé en août 2015 : une première année de mise en œuvre, marquée par le contexte national
- Les mesures et types d'opération**

10 / MAEC

7 / Services en milieu rural

7.1. / Elaboration de schémas de conservation

Plans de gestion nature et paysage

Elaboration des DOCOB – N2000

7.6. / Animation des documents de gestion

Animation des DOCOB – Natura 2000

Contrats Natura 2000 non agri non forestiers

8 / Investissements en forêt

8.5. Investissements en faveur des écosystèmes forestiers

Contrats Natura 2000 forestiers

Etudes et travaux hors Natura 2000

- Ce qui change** : nouveaux modèles de documents, la Région est autorité de gestion (signataire, suivi, comités), modification de certaines dépenses éligibles
- Ce qui ne change pas** : les services de l'Etat sont « guichets uniques – services instructeurs » pour l'animation (DRIEE) et les contrats (DDT), le principe de financement par le FEADER

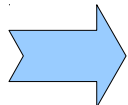


PRÉFET
DE LA RÉGION
D'ILE-DE-FRANCE



2. Objectifs du réseau en 2016

- Optimiser le fonctionnement du réseau (mutualiser et ajuster les enveloppes financières animation)
- Reprendre la programmation contrats
- Mettre à disposition des outils pratiques pour les subventions
 - Récapitulatif des dépenses éligibles et pièces à fournir, circuits d'instruction et délais (à venir)
 - Nouveaux formulaires (en ligne)
 - Réunion dédiée au montage des dossiers ?
- Définir des priorités régionales : habitats et espèces
- Valoriser l'appui technique pour le suivi scientifique



Vos questions sur la mise en œuvre de l'animation des contrats en 2016 ?



Introduction de la journée

- Actualités Natura 2000
 - Présentation MEDDE-Bureau Natura 2000
- Suivi de l'état de conservation dans le réseau francilien
 - Bilan/perspectives 2015-2016
 - Présentation méthodologie et cas pratiques en Bassée (Guillaume Astruc du CNRS)
- Les milieux forestiers dans les sites Natura 2000 d'Ile-de-France



Suivi de l'état de conservation dans le réseau francilien (1/2)

Vision régionale de la répartition et de l'état de conservation des habitats et espèces Natura 2000

- *inventaires, état des lieux ou suivis à mettre en œuvre sur sites N2000 : à examiner selon moyens financiers / opportunité scientifique / cohérence régionale*

2015 / 2016 :

Suivis habitats : avec l'appui technique du Conservatoire botanique aux animateurs, état des lieux et élaboration de protocoles adaptés aux sites :

- ✓ Synthèse sur les **landes** d'IDF : caractérisation et répartition de ces habitats sur différents sites Natura (77, 78, 95, 60), état de conservation, modalités de gestion
Projet 2016 : landes phase 2 avec définition d'un protocole de suivi et appui aux animateurs
- ✓ Évaluation de l'état de conservation de l'habitat **forêt alluviale** en Bassée (AGRENABA/CBNBP) : finalisation du protocole en 2015 sur les entités amont
> Document diffusable sur site Internet DRIEE
- ✓ Évaluation de l'effet de gestion et de l'état de conservation sur les **pelouses calcaires** du sud Essonne (NaturEssonne/PNR Gâtinais/CBNBP) : Consolidation 2015 du protocole, appui et formation animateurs avec bordereau terrain et clé de détermination
> Document diffusable sur site Internet DRIEE
- ✓ **Projets 2016** : exporter ce protocole sur d'autres sites (Coteaux de seine, vallée Epte)
synthèse sur les pelouses en IDF (état des lieux, état de conservation)



Suivi de l'état de conservation dans le réseau francilien (2/2)

➤ Suivis espèces

- ✓ Protocoles **Pics mar** et **Pics noirs** : Recensement non exhaustif et estimation dans le massif de Fontainebleau (ANVL)
- ✓ Test protocole Pics noirs dans le massif de Villefermoy (FDC 77) à réadapter pour **2016**
- ✓ Inventaire de la **Mulette épaisse (*Unio crassus*)** sur le Petit Morin (stage ONEMA)
- ✓ Suivi des **Vertigos** en Essonne et production d'un document de communication (B. Vincent/PNR Gâtinais)
- ✓ Avec l'appui technique du CNRS de Montpellier

Mise en œuvre de protocoles et analyse de données 2014-2015 sur la ZPS de la Bassée pour estimer la densité des 3 espèces de **Busards** et des **Œdicnèmes criards** en milieu ouvert agricole (animateurs N2000 de la ZPS)

> Protocole **Œdicnèmes** à réadapter pour **2016**

.....

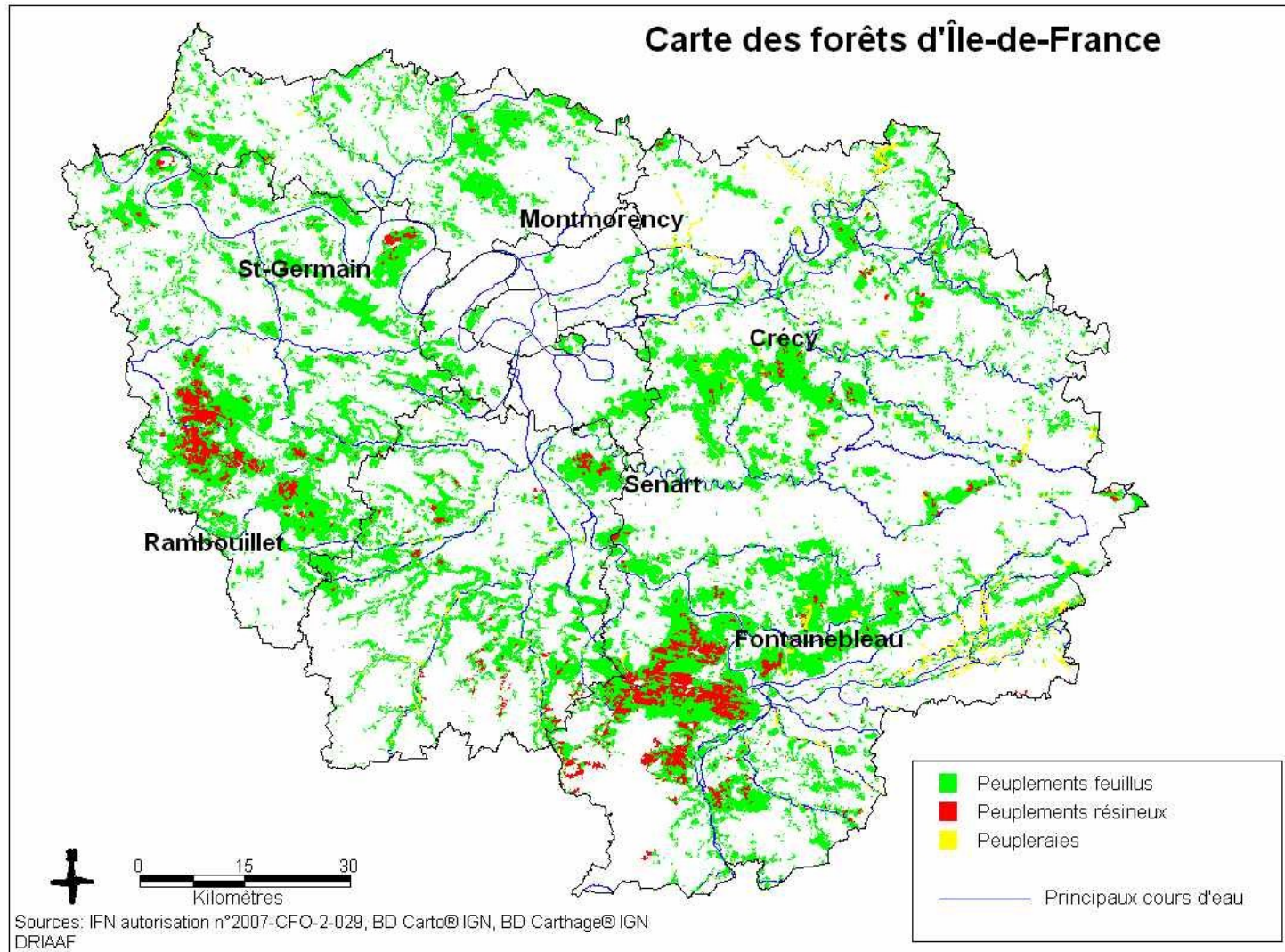


**NATURA 2000 :
Espèces et habitats des
milieux forestiers
en Île-de-France**



En Ile de France, les milieux forestiers couvrent 24 % du territoire

o



Directive Habitats :

Habitats forestiers (et intra forestiers) en IDF

- Types Habitats milieux forestiers : sur les 40 habitats Natura 2000 présents en IDF, 9 sont des habitats strictement forestiers : habitats bien répartis (« gérés ») à l'exception des types d'habitats « forêts alluviales » fragmentés et menacés



- les habitats « intraforestiers » à fort enjeu de conservation :

- 2 habitats de landes (sèche et humide)
- 4 habitats de tourbières
- 1 habitat de dune intérieure

forte responsabilité des gestionnaires



Les espèces de la Directive Habitat des milieux forestiers en IDF

- Chiroptères, 2 espèces : Murin de Beschtein, Barbastelle,...
- Amphibiens, 2 espèces : Triton crêté, Sonneur à ventre jaune
- Coléoptères saproxyliques, 4 espèces : Taupin violacé, Pique prune, Grand Capricorne, Lucane cerf-volant.
- Odonate, 1 espèce : la Leucorhine à gros thorax
- Plantes, 2 espèces : le Dicrane vert et le Fluteau nageant

un tiers des espèces d'intérêt communautaire (annexe 2 DH) présentes en IDF



Directive Oiseaux : espèces forestières (et intra forestières) en IDF

- Pic noir : 300-500 couples IDF
- Pic mar : 1000-2000 couples
- Pic cendré : disparu ?
- Bondrée : 150-200 couples



Forte proportion d'oiseaux forestiers localisés en ZPS

Espèces intra forestières

- Engoulevent : 250-300 couples IDF
- **Très faibles effectifs en IDF et quasi totalité en Natura 2000:**
- Fauvette pitchou : 30- 40 couples, 100 à 150 couples au début des années 80 ; 22 couples Fontainebleau en 2014 (L Albesa)
- Alouette lulu : 30-40 couples ; 16/17 couples Fontainebleau en 2014 (L Albesa)

Circaète : 1 couple à Fontainebleau + 1à 2 ind à Moisson

Cigogne noire ?

Habitats et espèces Natura 2000 en milieux forestiers (et intra forestiers) en IDF : quelle gestion ?

- Près d'un quart (23 %) des forêts d'Île-de-France sont en Natura 2000
- Conservation des habitats et des espèces directement liée à l'aménagement forestier :

prise en compte des enjeux Natura 2000, impact des coupes de régénérations sur les populations d'espèces, effet des réserves biologiques et réseau d'îlots de vieux bois, restauration et entretien des landes...



Merci de votre attention



PRÉFET
DE LA RÉGION
D'ÎLE-DE-FRANCE

Direction Régionale et Interdépartementale de l'Environnement et de l'Énergie
d'Île-de-France

www.driee.ile-de-france.developpement-durable.gouv.fr