



Journée technique Natura 2000

Présentation des suivis Pucidés
Saison 2015
Massif de Fontainebleau

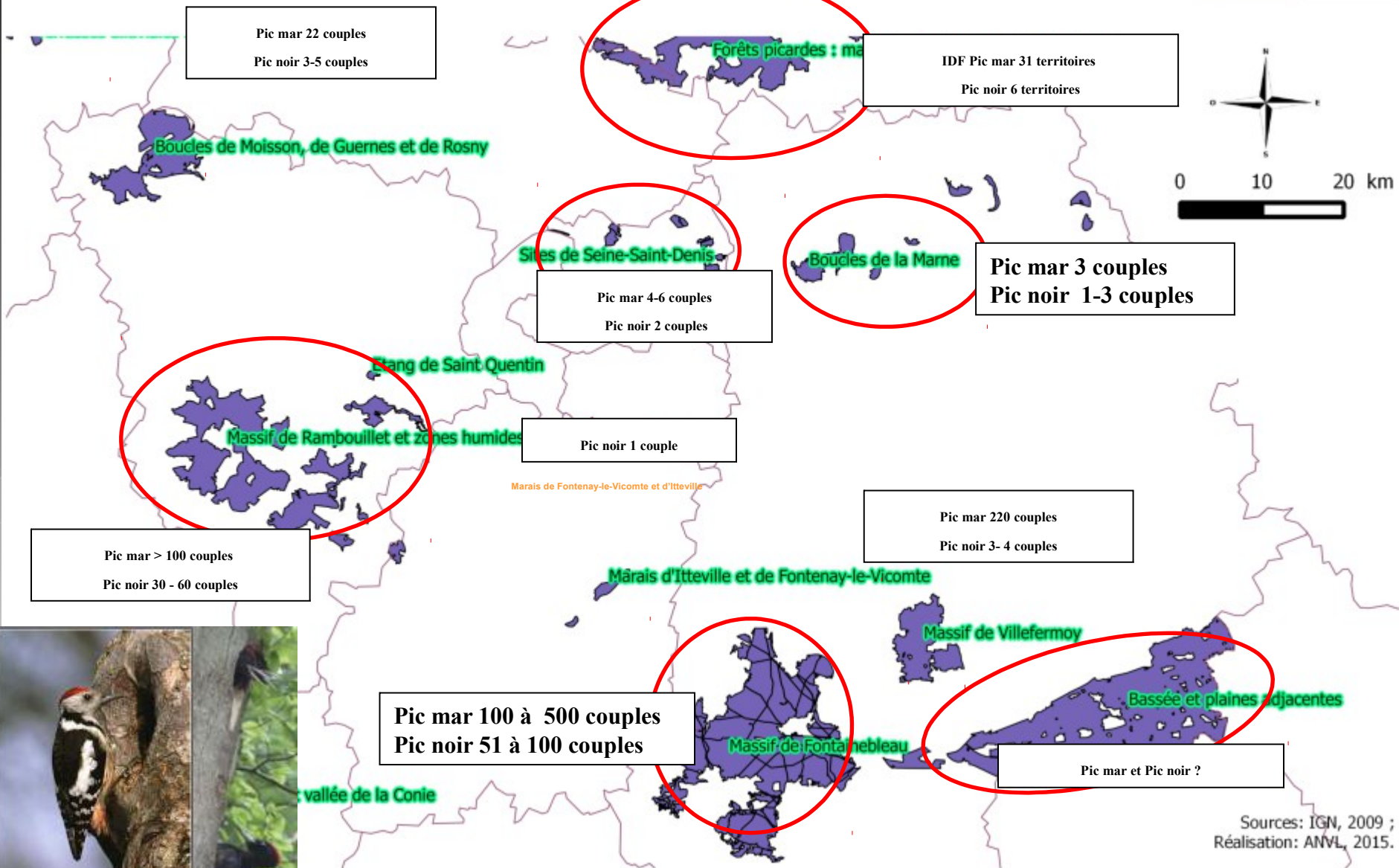




Déroulement:

- Le contexte
- Objectifs
- Le choix du protocole
- Echantillonnage
- Points d'écoute
- Relevés des habitats
- Recherche de loges
- Résultats préliminaires

Etat des lieux des connaissances sur les Pics noir et mar sur les ZPS d'Ile de France





Le massif de Fontainebleau :

- ZSC : 28 063 ha / ZPS : 28 092ha
 - 24 habitats d'intérêt communautaire
 - 14 espèces d'intérêt communautaire
 - 17 espèces d'oiseaux d'intérêt communautaire.

Suivis scientifiques 2015 : focus sur les espèces de la trame « vieux bois » :

鷓 Les chauves-souris

鷓 Les rapaces forestiers

鷓 Les pics





Objectifs du suivi « Pics »:

- Nombre et répartition des couples nicheurs de Pic mar et Pic noir ;
- Comparaison avec les autres massifs ;
- Préciser les milieux préférentiels ;
- Apporter des conseils de gestion et aménagements sylvicoles.



Protocoles existants



- Point d'écoute par linéaire (LPO Haute Normandie)



- Point d'écoute par secteur (maillage 500mètres)



- Point d'écoute (maillage lâche 1000mètres)

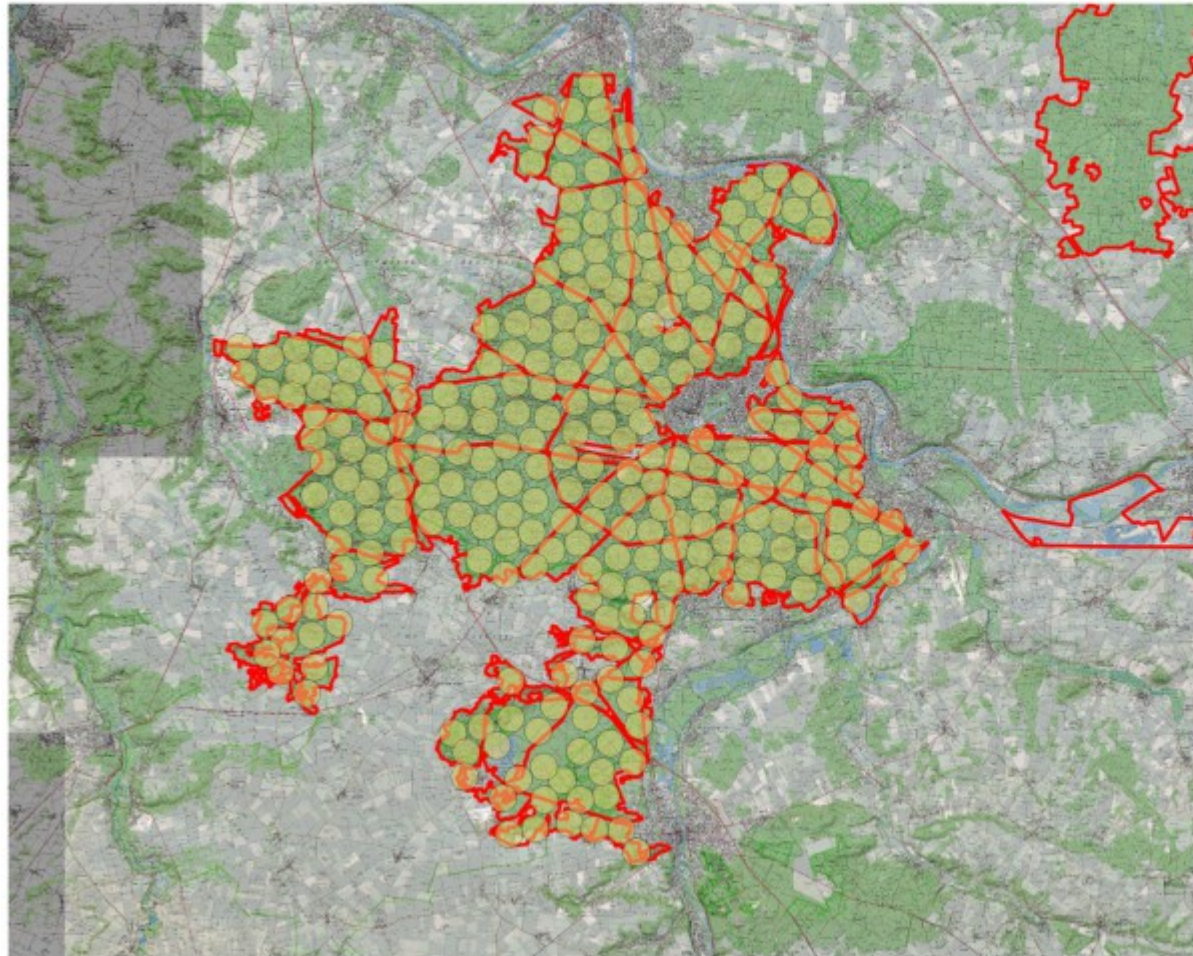


- + Complément recherche de loges



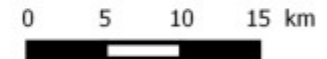
Echantillonnage

Localisation des points d'écoute (Maillage 1km)



Légende

- Points d'écoute
- Limite ZPS



Sources: IGN, 2009
Réalisation: ANVL



Les points d'écoute

- Repasse de 10 minutes minimum (Niault, 2013)
(2 x 30 sec **Pic mar** + 2 x 30 sec **Pic noir**);



- Arrêt de la repasse en cas de contact
- **2 passages** : 15 février au 15 avril
- **Horaires des passages**: Du lever du soleil à 13h
- **Conditions météorologiques** :
 - températures clémentes,
 - un vent faible,
 - absence de précipitation.



Relevés habitats

- Données du Schéma d'aménagement forestier
- Relevés succincts sur les points d'écoute
 - Régime du peuplement,
 - La structure du peuplement,
 - Les catégories de bois (petit, moyen, gros, très gros)
 - Essences dominantes
 - Sénescence,
 - Recouvrement des strates...



Recherche de loges

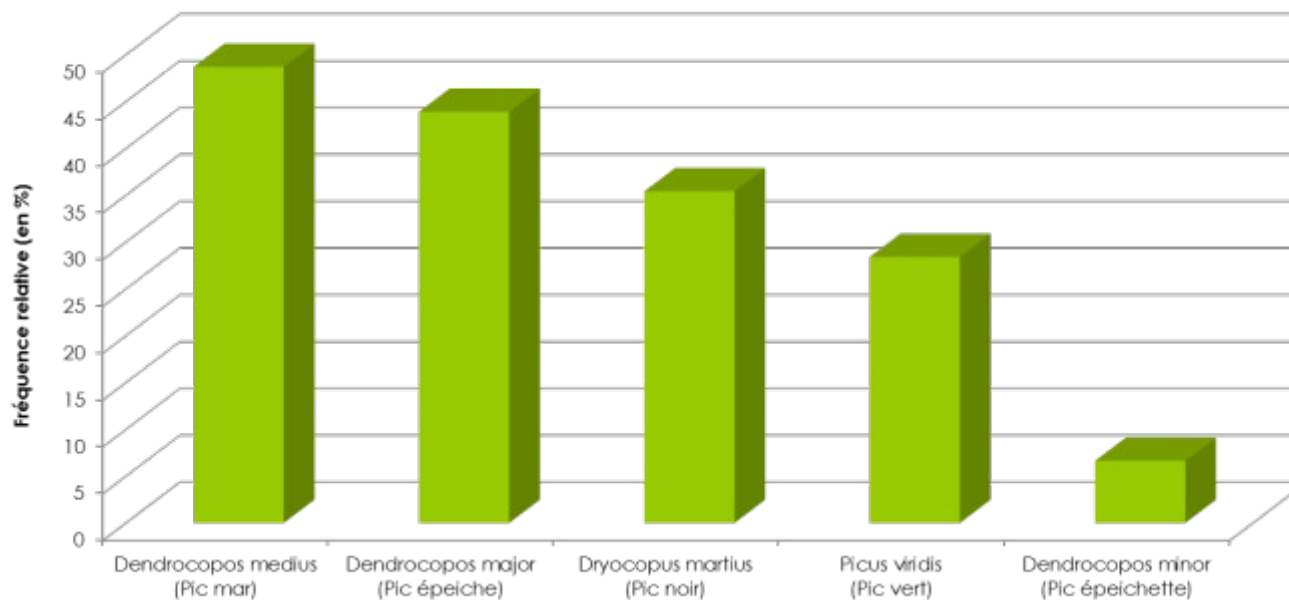
- Passages : du 15 mai au 15 juin
- Identification des zones les plus favorables
- Prospection des zones les plus favorables;
 - Journée technique des animateurs Natura 2000 (12/05)
 - Journée science participative « grand public » (17/05)
 - En interne (ANVL)
 - Données opportunistes (témoignages + Base de données)



Résultats préliminaires

- 13 observateurs pour les 273 points d'écoute
- Autorisation de deux propriétaires privés
- Emulation du réseau bénévole
- 76 espèces contactées

Fréquence relative des Pics sur l'ensemble du massif

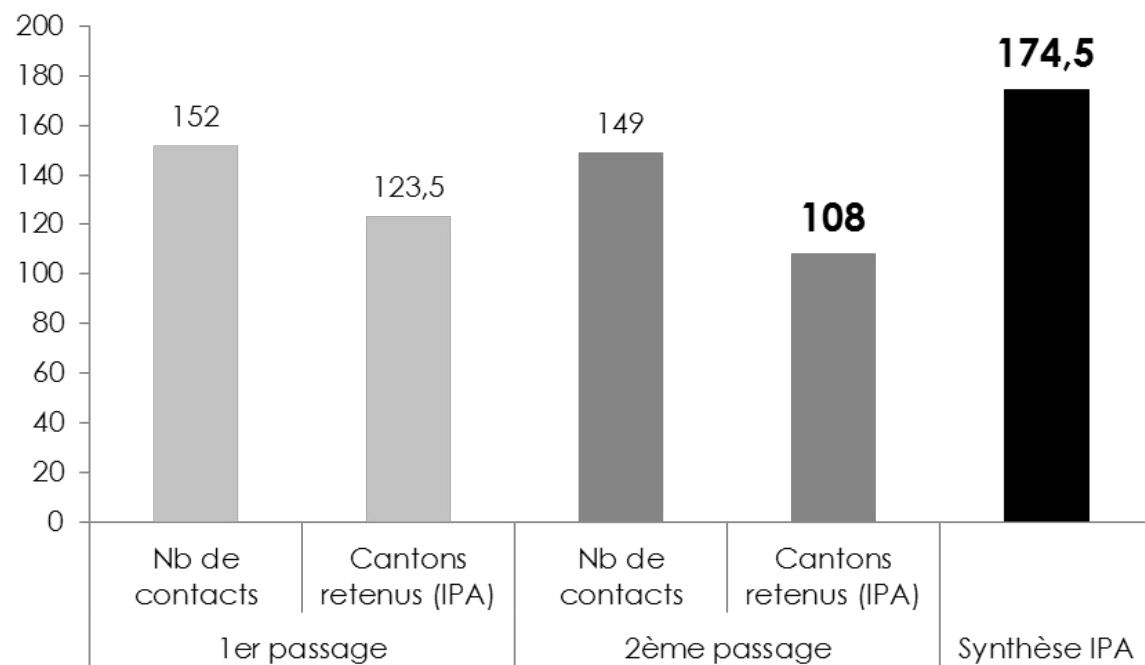




Résultats préliminaires

- Pic mar :
 - Entre 108 et 174,5 cantons

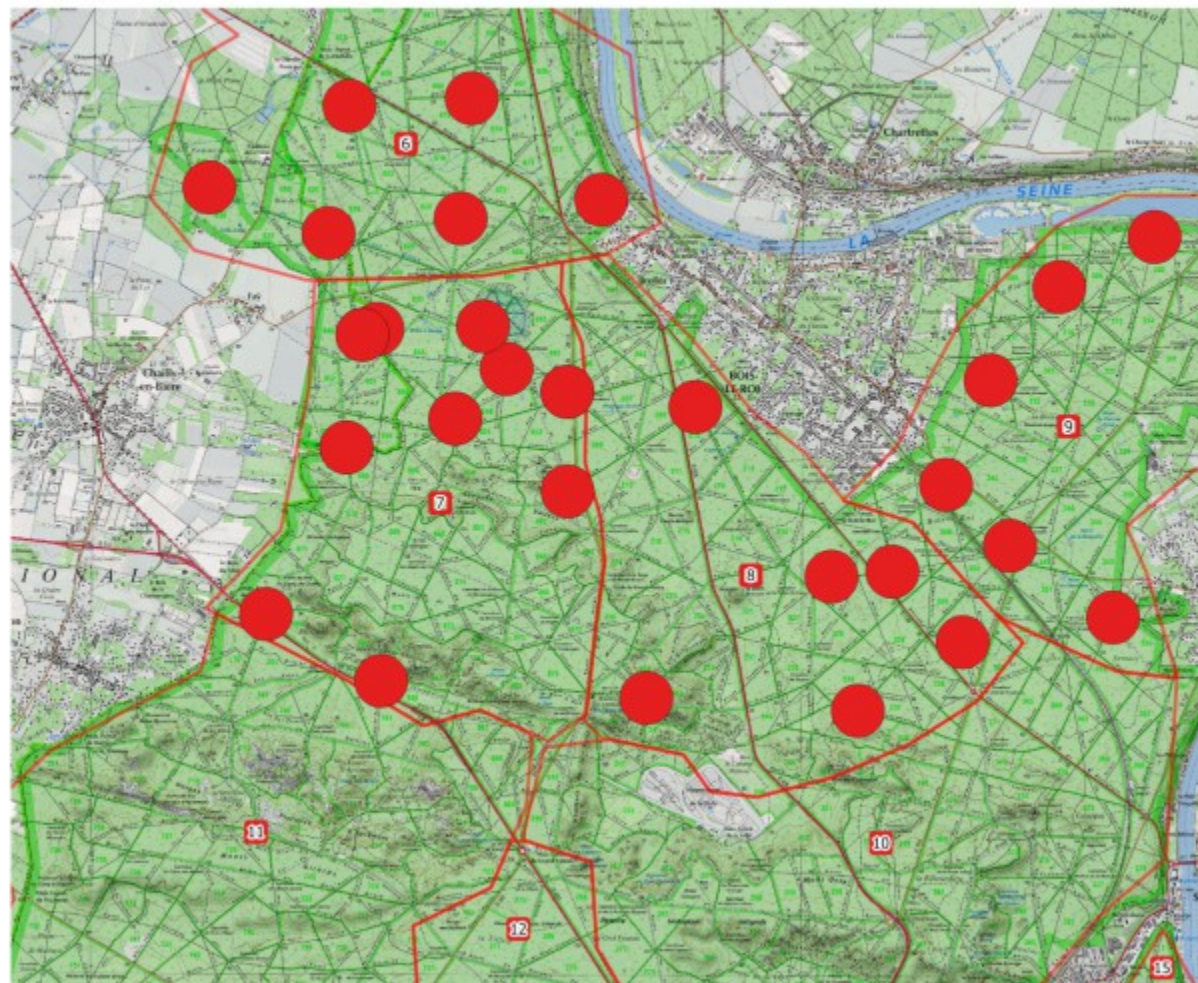
Contacts et cantons retenus pour le Pic mar





Résultats préliminaires

Résultats préliminaires: répartition du Pic mar (secteur 7 et 8)



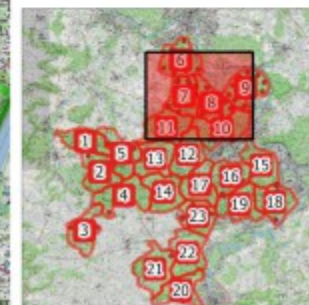
Légende

1 Secteurs
Territoire 20ha

• *Dendrocopos medius*



0 0.5 1 1.5 2 km



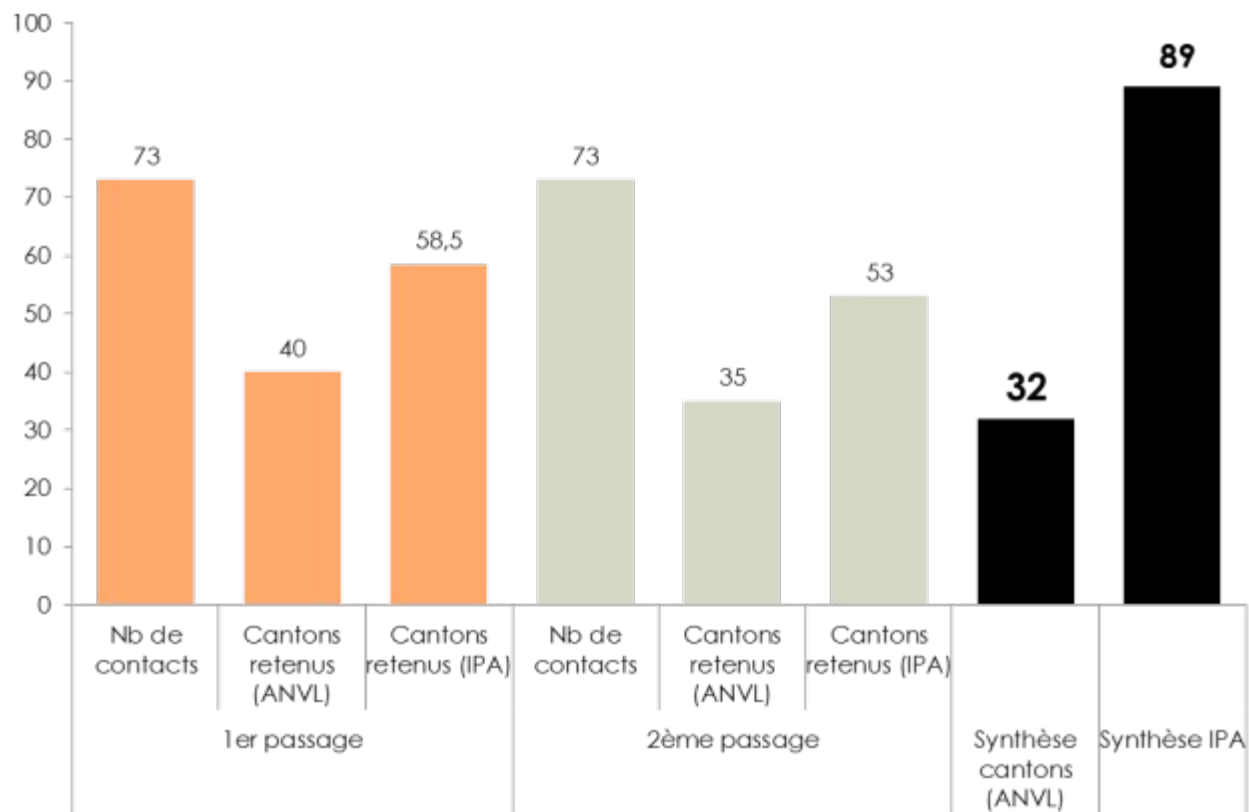
Sources: IGN, 2009
Réalisation: ANVL



Résultats préliminaires

- Effectif Pic noir :
 - Entre 32 et 89 cantons

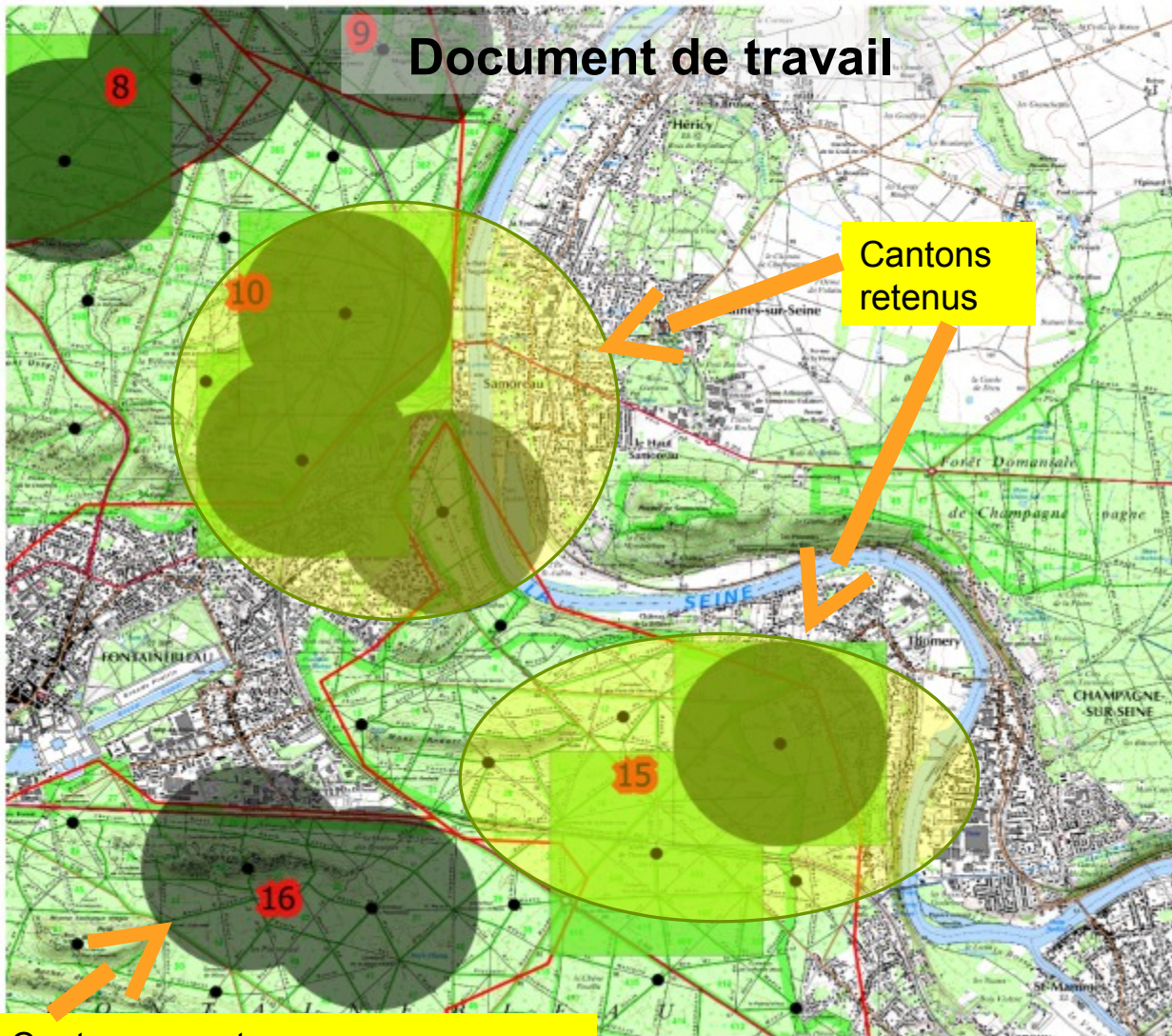
Contacts et cantons retenus pour le Pic noir



Répartition du Pic noir (secteur 15)

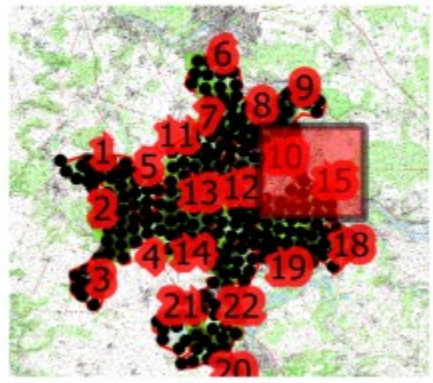
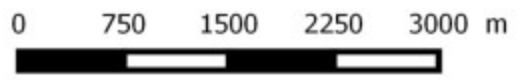


Document de travail



Légende

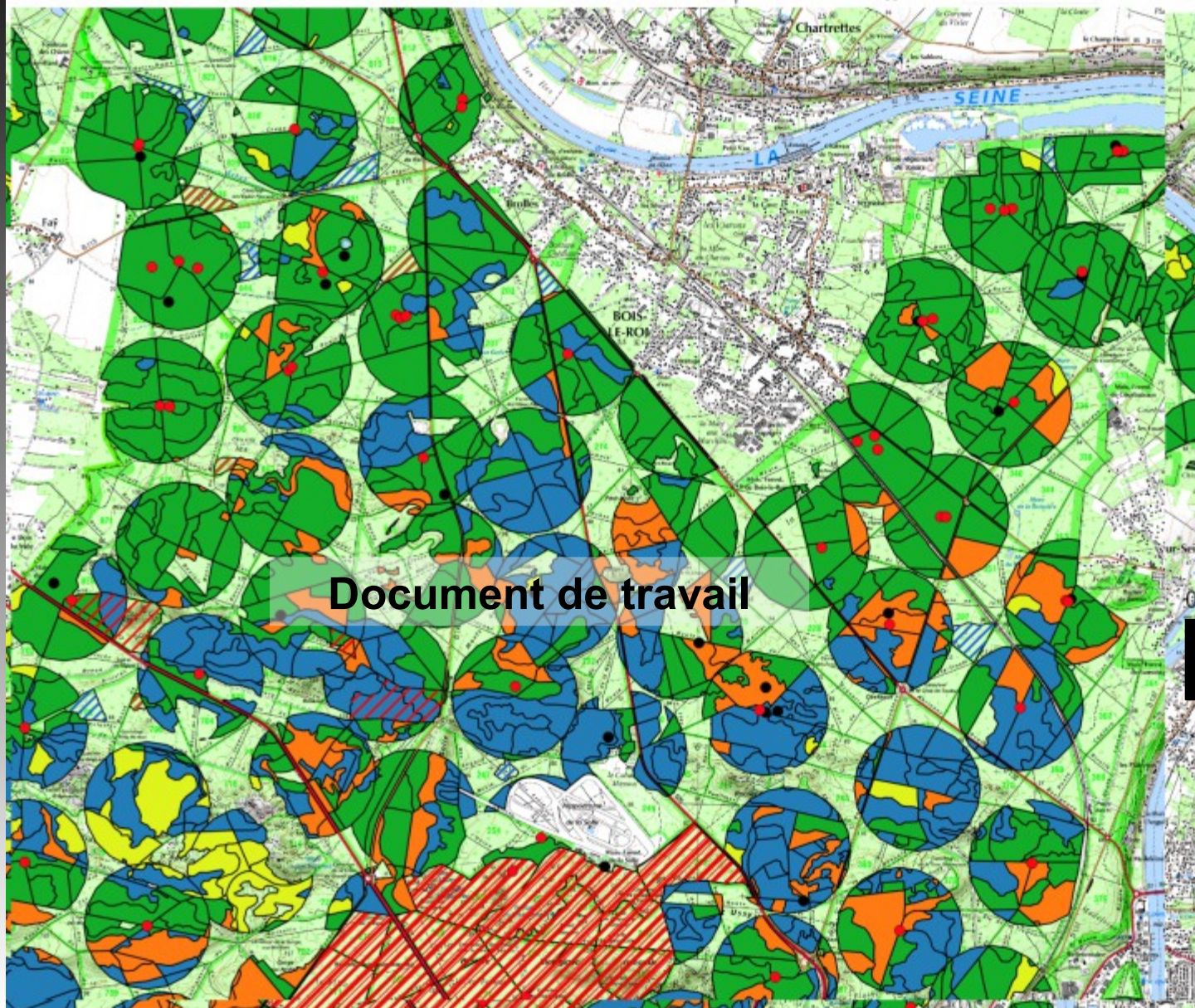
- Secteurs
- Observations au point d'écoute
- Territoire 200 ha
- Points d'écoute
- *D. martius* (premier passage)
- *D. martius* (deuxième passage)



Source IGN 2009
Réalisation ANVL

Canton non retenu
(observation à un seul passage)

Répartition des observations de pics et essences dominantes (secteur 7 et 8)



Légende

▭ Secteurs

Observations au point d'écoute

● Pic noir

● Pic mar

Essences dominantes

▭ Feuillus divers

▭ Conifères divers

▭ Chênes divers

▭ Hêtres

Gestion

▨ Evolution naturelle

▨ ilots de sénescence

▨ ilots de vieillissement

▨ Réserves

Document de travail

3 km



Sources: IGN, 2009 ;
ONF, 2014 ;
Réalisation: ANVL, 2015.



Résultats préliminaires et limites de la méthode

- La recherche de loges :
 - Chronophage
 - Confirmation de l'intérêt des pics pour les secteurs pré-localisés, mais peu de preuves de nidification





Résultats préliminaires

- Quels sont les effets impactant liés au protocole?

| Régression linéaire multiple | | Pic noir | Pic mar |
|------------------------------|---------------------|----------|---------|
| Localisation | Point d'écoute | x | x |
| | Secteur | x | x |
| | Commune | x | x |
| | Massif forestier | x | x |
| | Observateur | x | x |
| Protocole | Passage | non | non |
| | Heure | x | x |
| Météo | Couverture nuageuse | x | x |
| | tmax | non | . |
| | tmin | non | . |
| | Vent | non | non |



Résultats préliminaires

- Quels facteurs influencent la présence des pics sur les massifs?
- Données croisées (Gros hêtres favorables pour le pic noir)

| | Pic noir | | Pic mar | |
|-------------------------------|---|-------------|---|--------------------|
| | Synthèse | Corrélation | Synthèse | Corrélation |
| Catégorie diamètres dominants | Irrégulier (TP) | + | Petit | --- |
| | | | Moyen | -- |
| | | | Très gros | +++ |
| Surface terrière | <10 (Fbleau) | - | <10 (TP) | - |
| | | | 20-30 | ++ |
| | | | >30 | -- |
| Etat sanitaire (Chênes) | Satisfaisant (Fbleau) | ++ | Satisfaisant et Très satisfaisant | + |
| Type peuplement | Chênaies-hêtraies-charmaies (Fbleau) | ++ | Chênaies et chênaies sur charmes | +++ |
| | Chênaies pubescentes (Fbleau) | +++ | Chênaies pubescentes | --- |
| | Pinède (Fbleau) | -- | Hêtraie | --- |
| | peuplements mixtes (Fbleau + TP) | ++ | Pinède | --- |
| | | | | Peuplements mixtes |
| Structure | Taillis (Fbleau) | +++ | Taillis sous futaie (Fbleau) | +++ |
| | Futaie irrégulière (TP) | ++ | Futaie irrégulière (TP) | - |

TP= Massif des Trois-Pignons Fbleau= Massif de Fontainebleau



Résultats préliminaires et limites de la méthode

Gestion des doubles comptages pour le Pic noir?

↳ NIAULT, T. (2013) propose un territoire circulaire de 500 ha autour de chaque contact;

Contacts hors zones de reproduction?

↳ La recherche de loges pourrait permettre de préciser les zones de nidification;

↳ Limite du protocole pour le Pic mar.



En remerciant l'ensemble des bénévoles et participants
aux animations et aux recherches de loges.

Notamment les observateurs ayant pris en charge les
points d'écoute :

L.ALBESA, F.ASARA, J.COMOLET-TIRMAN,
C.COUSINIER, A.GARCIA, J.HANOL, T.JOURDAIN,
G.LARREGLE, E.MARTIN, J.P.MERAL, E.PERRET,
M.RIFFE, P.RIVALLIN.

Ainsi que M.GALET pour les recherches de loges et
traitement des données.

Merci pour votre attention!



Journée technique Natura 2000

Présentation des suivis Piciés
Saison 2015

