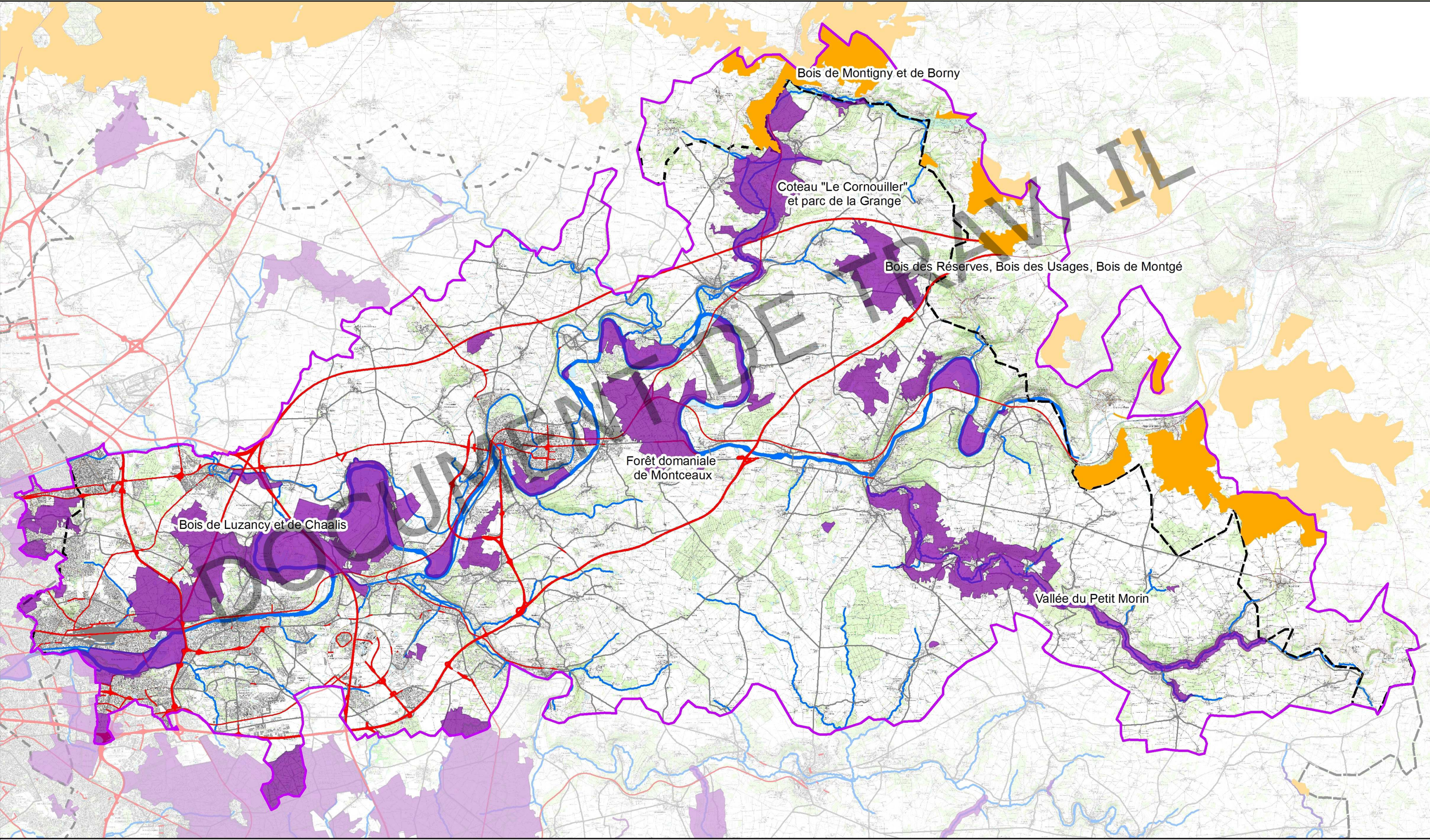
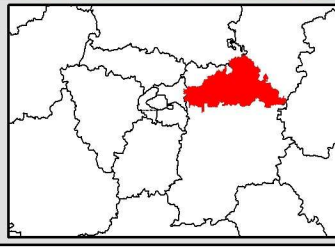


ATELIER "VALLÉE DE LA MARNE" DU 23 MARS 2012

CARTE 1 : RÉSERVOIRS DE BIODIVERSITÉ DU SRCE D'ILE-DE-FRANCE



Liberté • Égalité • Fraternité
île de France
 PRÉFET DE LA RÉGION D'ÎLE-DE-FRANCE



- - - - - Limites départementales
 [Purple outline] Périmètre "Vallée de la Marne"
Cours d'eau
 [Thick blue line] Grands cours d'eau
 [Thin blue line] Petits cours d'eau
Infrastructures de transport
 [Thick red line] Infrastructures majeures
 [Thin red line] Infrastructures importantes
 [Grey line] Infrastructures de 2e ordre

[Purple fill] Réservoirs de biodiversité
 [Orange fill] Zones avec un statut identique aux réservoirs de biodiversité d'Île-de-France

1:170 000

Mars 2012
 Sources : Ecosphère, IGN®