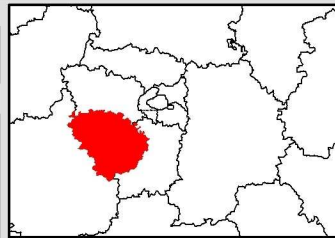
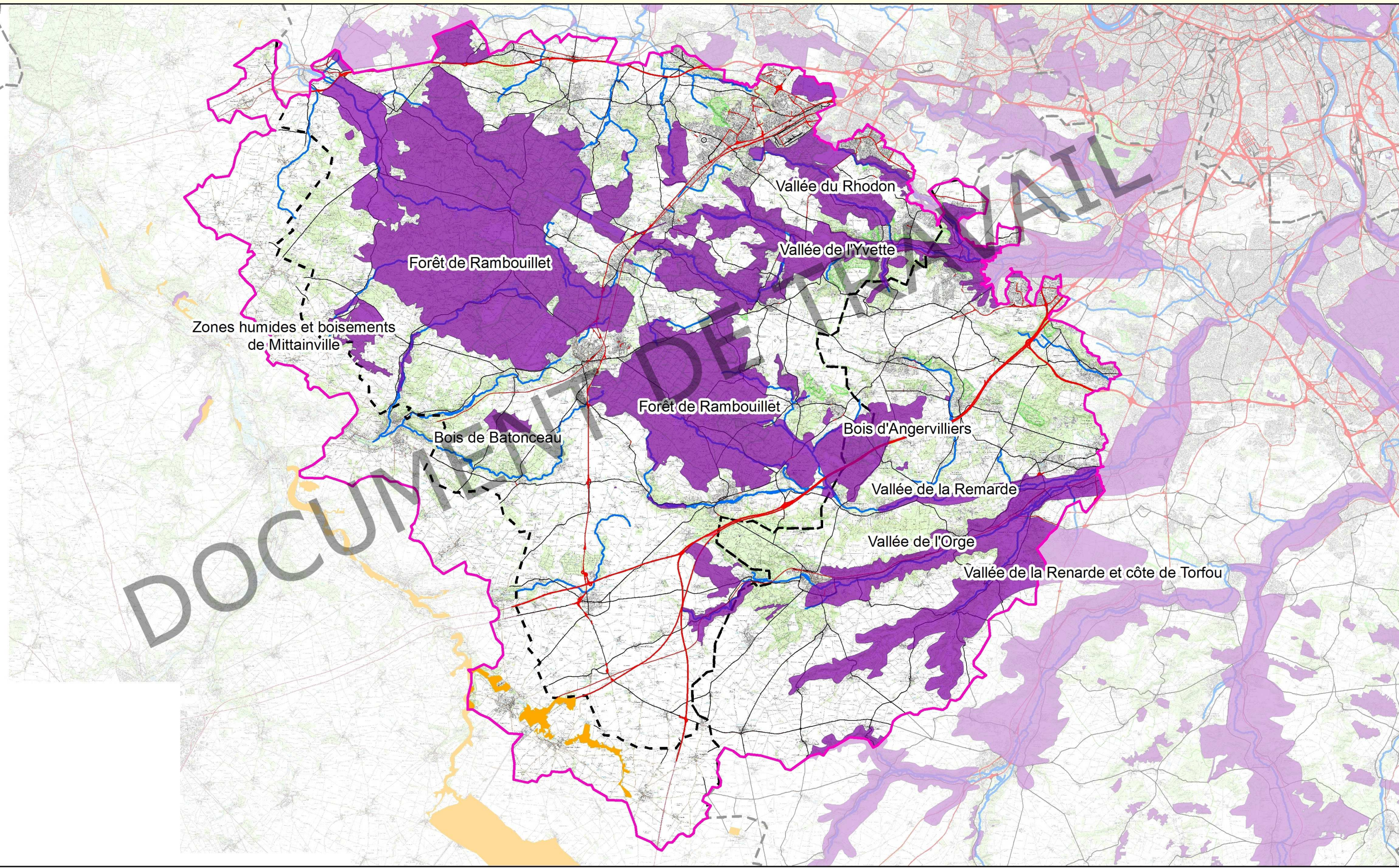


ATELIER "VALLÉE DE CHEVREUSE ET FORÊT DE RAMBOUILLET" DU 13 AVRIL 2012

CARTE 1 : RÉSERVOIRS DE BIODIVERSITÉ DU SRCE D'ILE-DE-FRANCE



- Limites départementales
- Périmètre "Vallée de Chevreuse et Forêt de Rambouillet"
- Cours d'eau**
 - Grands cours d'eau
 - Petits cours d'eau
- Infrastructures de transport**
 - Infrastructures majeures
 - Infrastructures importantes
 - Infrastructures de 2e ordre
- Réservoirs de biodiversité
- Zones avec un statut identique aux réservoirs de biodiversité d'Île-de-France

