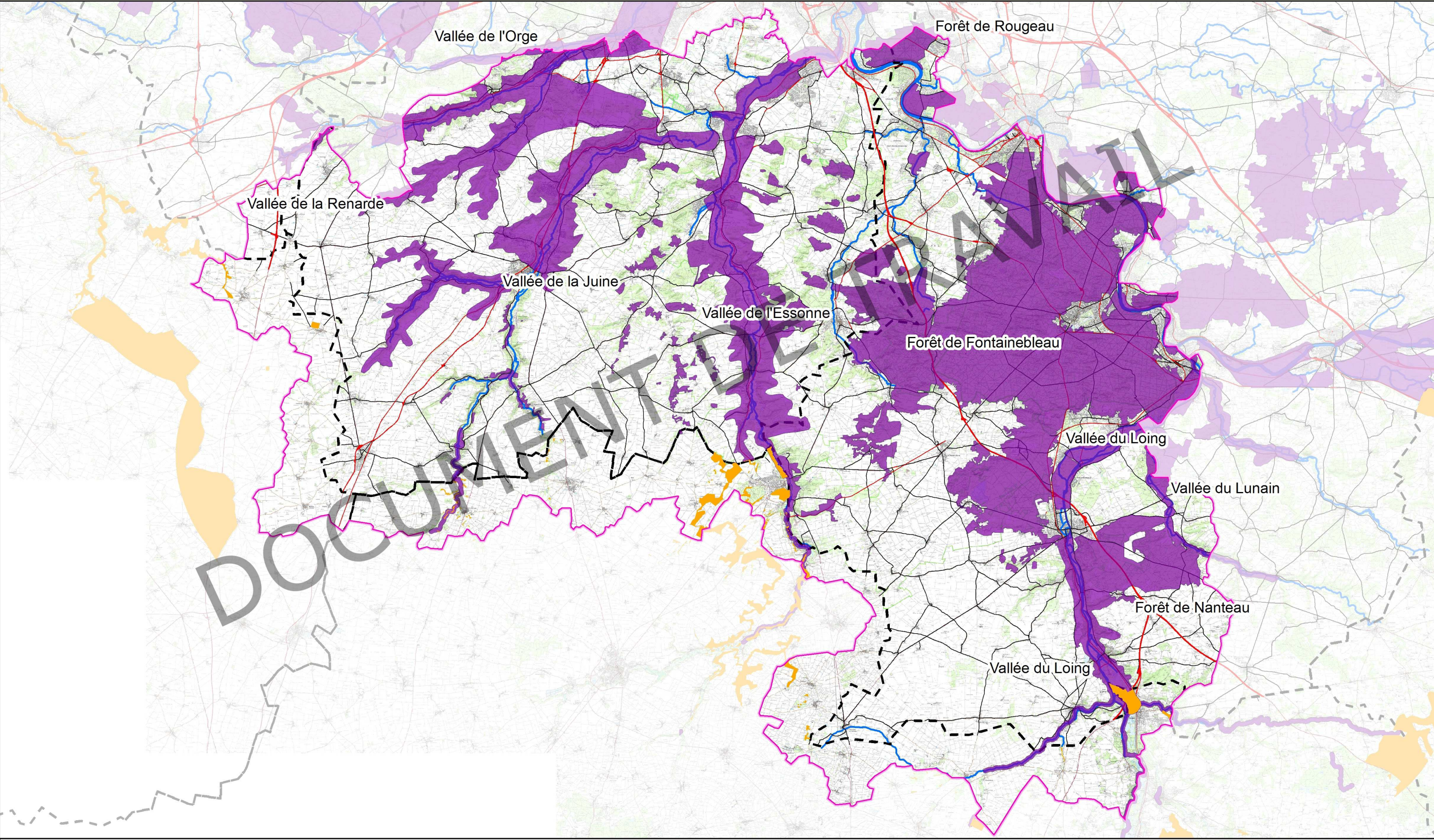
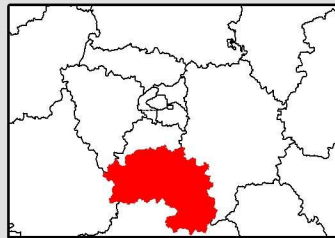


ATELIER "GÂTINAIS FRANÇAIS, FORÊT DE FONTAINEBLEAU, PAYS DE BIÈRE" DU 6 AVRIL 2012

CARTE 1 : RÉSERVOIRS DE BIODIVERSITÉ DU SRCE D'ÎLE-DE-FRANCE



PRÉFET DE LA RÉGION D'ÎLE-DE-FRANCE



<ul style="list-style-type: none"> Limites départementales Périmètre de l'atelier 	<p>Infrastructures de transport</p> <ul style="list-style-type: none"> Infrastructures majeures Infrastructures importantes Infrastructures de 2e ordre 	<ul style="list-style-type: none"> Réservoirs de biodiversité Zones avec un statut identique aux réservoirs de biodiversité d'Île-de-France
<p>Cours d'eau</p> <ul style="list-style-type: none"> Grands cours d'eau Petits cours d'eau 		

1:255 000

Mars 2012

Sources : Ecosphère, IGN®