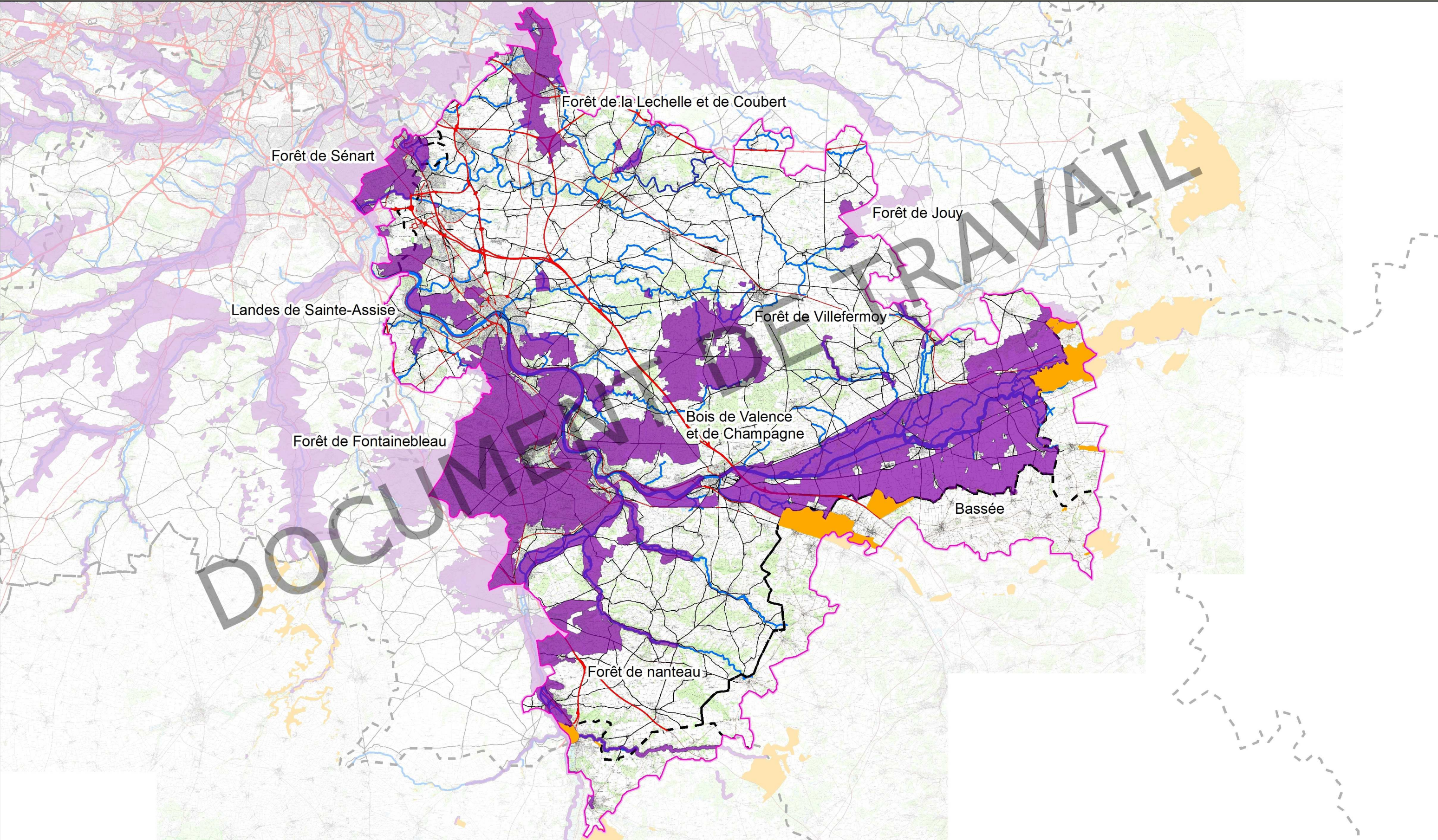


# ATELIER "SEINE AMONT ET LA BASSÉE" DU 6 AVRIL 2012

## CARTE 1 : RÉSERVOIRS DE BIODIVERSITÉ DU SRCE D'ILE-DE-FRANCE

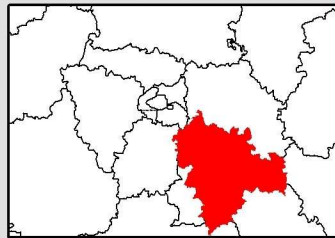


Liberté • Égalité • Fraternité  
RÉPUBLIQUE FRANÇAISE

PRÉFET DE LA RÉGION D'ÎLE-DE-FRANCE

**île de France**

**Écosphère**  
Conseil et ingénierie pour la nature et le développement durable  
214, rue de Valenciennes, 94100 St-Maur des Fossés  
Tel: 33 (0)1 45 11 24 30 - www.ecosphere.fr



<ul style="list-style-type: none"> <li> Limites départementales</li> <li> Périmètre de l'atelier</li> <li><b>Cours d'eau</b></li> <li> Grands cours d'eau</li> <li> Petits cours d'eau</li> </ul>	<ul style="list-style-type: none"> <li><b>Infrastructures de transport</b></li> <li> Infrastructures majeures</li> <li> Infrastructures importantes</li> <li> Infrastructures de 2e ordre</li> </ul>	<ul style="list-style-type: none"> <li> Réservoirs de biodiversité</li> <li> Zones avec un statut identique aux réservoirs de biodiversité d'Île-de-France</li> </ul>
---	--	---

1:355 000

Mars 2012

Sources : Ecosphère, IGN®