

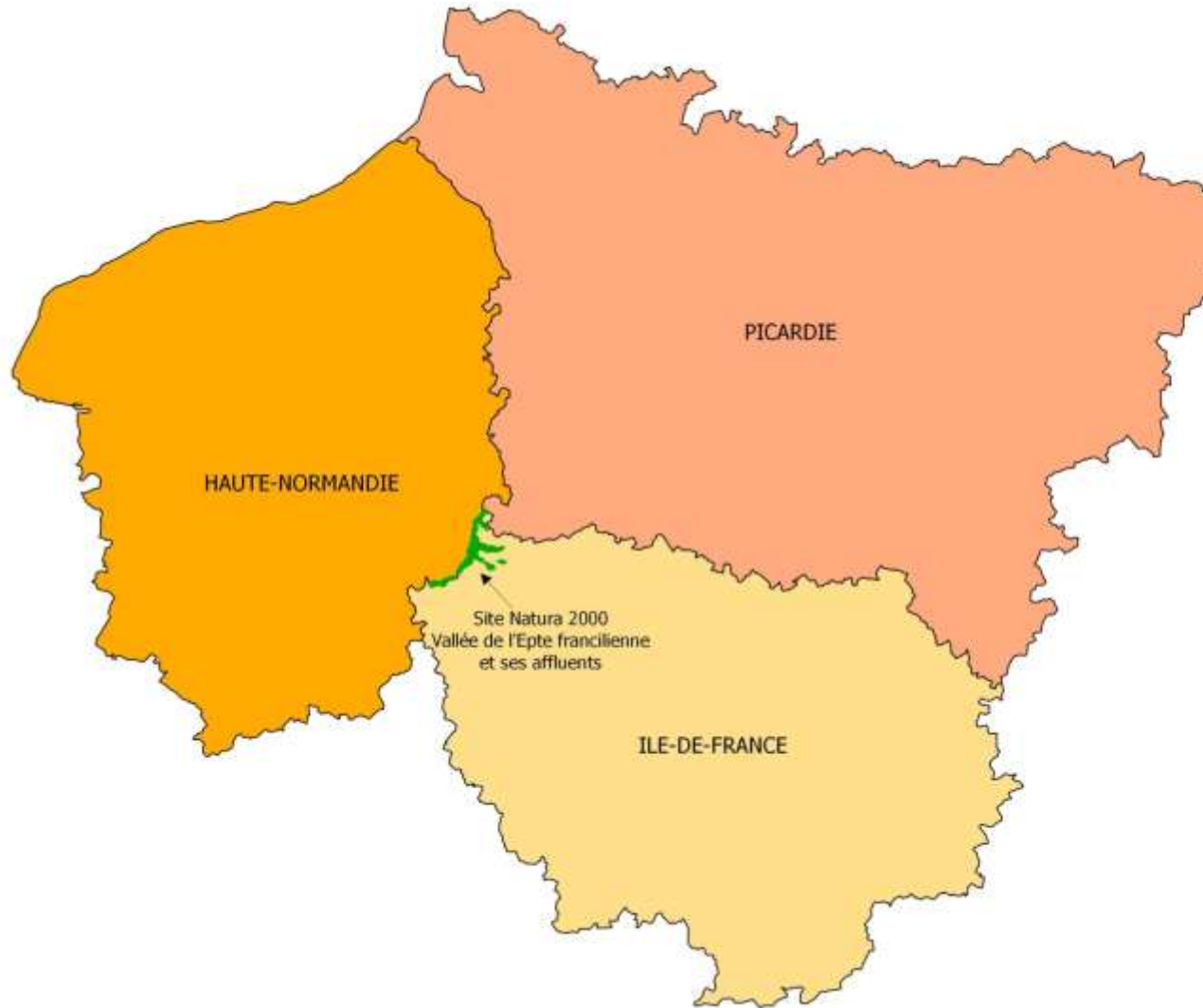
Restauration du marais de Frocourt

Site Natura 2000

Vallée de l'Epte francilienne
et ses affluents



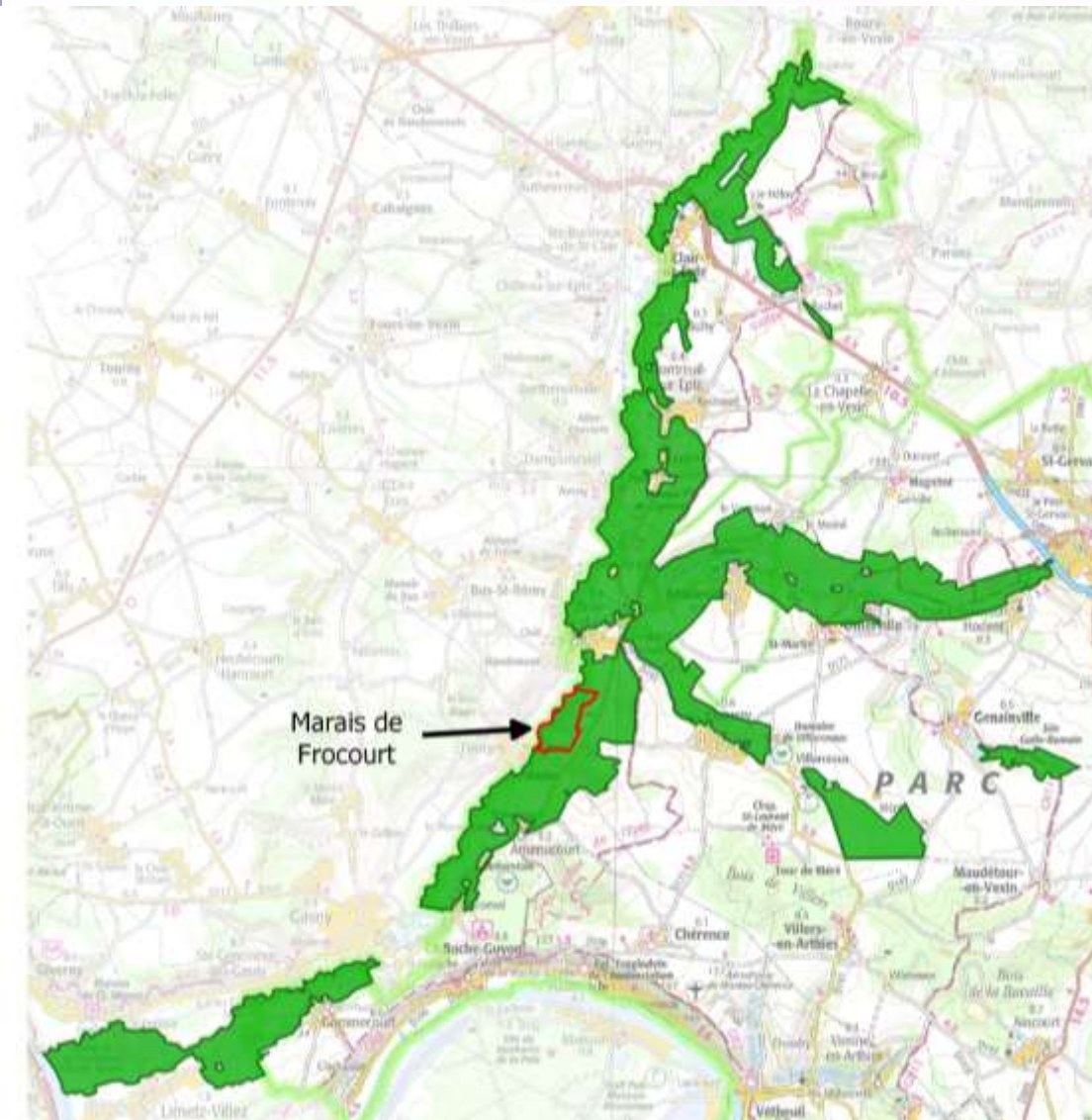
Localisation



Site Natura 2000
'Vallée de l'Epte
francilienne
et ses affluents'
(78 + 95)

Très peu de ZH
fonctionnelles dans
la vallée (prairies,
cultures boisements,
peupleraies,
habitations... drainés)

Localisation



Commune Amenucourt

Val d'Oise

PNR du Vexin français

Site classé de la vallée
de l'Epte

ENS 95

Description



ZH tourbeuse

62 hectares

Ancienne peupleraie

Peupliers

Boisement alluvial

Mégaphorbiaie

Mares

Fossés de drainage

Historique

- 1660 : don du Duc de La Roche Guyon au hameau de Frocourt => prairie humide pâture commune
- 1952 : Syndicat intercommunal du marais : 3 communes Amenucourt + Bray-et-Lû + Fourges
- 1953 : drainage + plantation peupliers, géré par ONF
- 1995-1996 : coupe de peupliers => restauration de la ZH par le Parc et pâturage avec éleveurs locaux sur 15 ha
- 2004 : convention ENS avec CG 95
- 2010 : coupe de peupliers => boisement alluvial (EBC)
- 2013 : contrat Natura 2000 pour restauration du marais par CG 95

Différents interlocuteurs

- Syndicat intercommunal du marais : propriétaire
- Chasseurs - Pêcheurs
- ONF : gestionnaire du milieu forestier, aménagement forestier
- Parc naturel régional du Vexin français : appui technique, suivi naturaliste, suivi du pâturage et travaux
- Conseil général du Val d'Oise : gestionnaire des milieux naturels dans cadre ENS, suivi et financement travaux
- Eleveurs de chevaux et bovins
- Visite du site pour public, scolaires : PNR, prestataires (Pas de visite libre)

=> COPIL annuel

Plusieurs milieux



Plusieurs milieux



6430 mégaphorbiaie
7230 tourbière basse alcaline
3140 characées
3110 eaux stagnantes oligotrophes
91E0 forêt alluviale



+ 280 espèces végétales recensées dont + 20 patrimoniales, rares, protégées

- Populage des marais – Iris jaune – Renoncule aquatique – Petite berle – Reine des prés – Pygamon jaune – Compagnon rouge – Carex – Joncs...



Populage des marais



Renoncule aquatique



Pygamon jaune



Compagnon rouge

+ 280 espèces végétales recensées dont **+ 20 patrimoniales, rares, protégées**

Taxon	Nom commun	Rareté IdF	UICN IdF	Protection IdF	Remarques
<i>Baldellia ranunculoides</i>	Flûteau fausse-renoncule	RR	EN	PR	
<i>Cardamine impatiens</i>	Cardamine impatiente	R	LC	PR	
<i>Impatiens noli-tangere</i>	Balsamine des bois	RRR	CR	PR	
<i>Zannichellia palustris</i>	Zannichellie des marais	R	LC	PR	
<i>Carex lepidocarpa</i>	Laïche écailleuse	RR	LC		
<i>Schoenoplectus tabernaemontani</i>	Jonc des chaisiers glauque	RRR	VU		Apparition 2012 - seule donnée 95 pas connu sur site - 1 ancienne donnée 95 en 1800
<i>Laphangium luteoalbum</i>	Cotonière blanc-jaunâtre	RRR	EN		Apparition 2014 - seule donnée 95 pas connu sur site - 1 ancienne donnée 95 en 1920



Faune

Nombreuses espèces recensées



- **45 oiseaux** : Lorient d'Europe, Pic épeiche, Epervier, Faucon crécerelle, Bruant des roseaux...
- **8 chiroptères** : Petit rhinolophe, Serotine, Pipistrelle, Oreillard, Murins
- **5 amphibiens** : Crapaud commun, Grenouille rousse, verte, agile, Triton palmé
- **Reptiles** : Couleuvre à collier, Vipère péliade



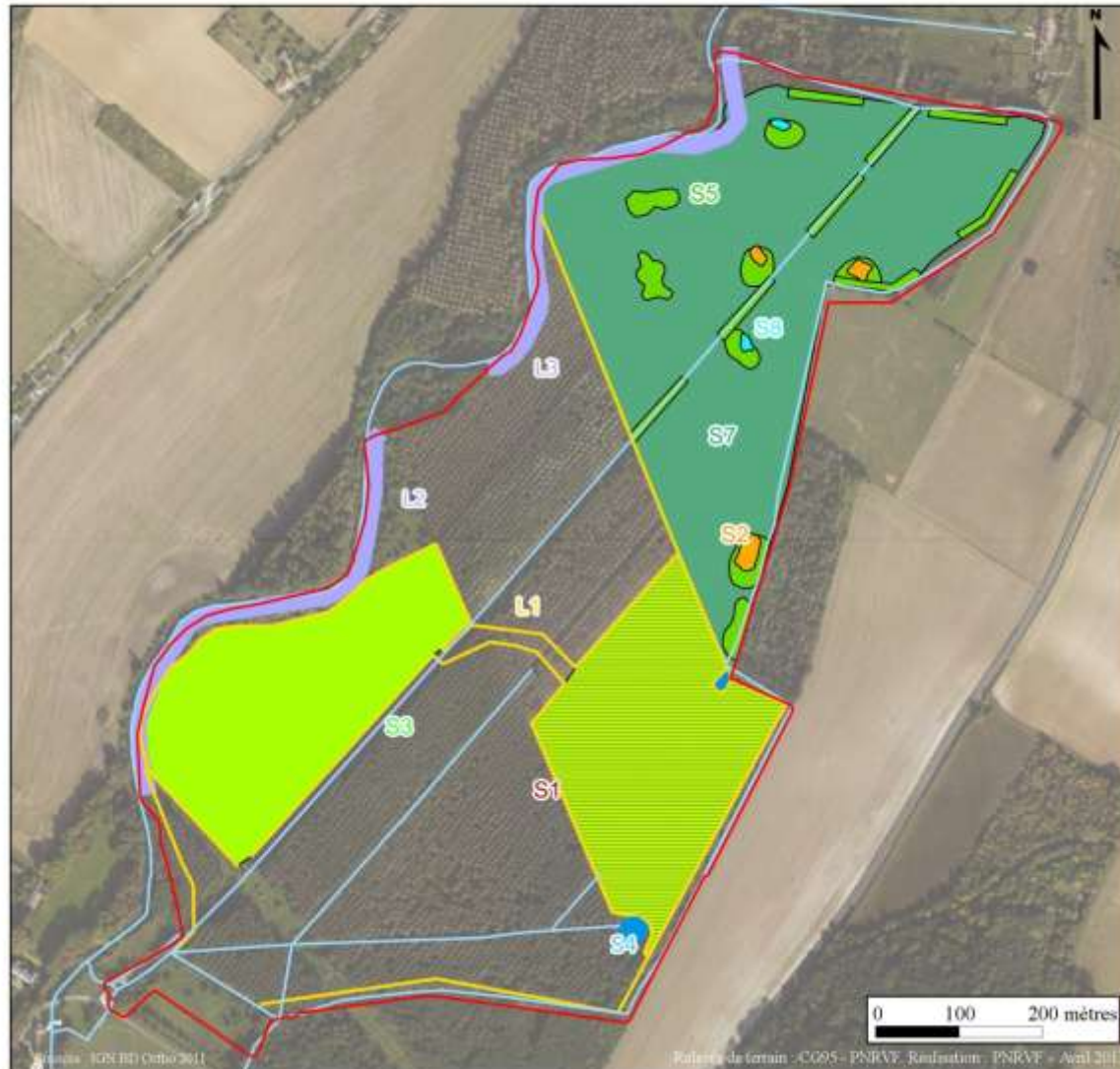
Nombreuses espèces recensées

- **140 lépidoptères**
- **60 coléoptères**
- **25 odonates** : Cordulégastre annelé, Agrion de mercure, Leste des bois (2013 - 1^{ère} donnée 95), Sympetrum rouge sang
- **14 orthoptères** : Criquet marginé, Criquet ensanglanté (2014 : pas revu depuis 10 ans)





Contrat Natura 2000 ENS du Marais de Frocourt 2013-2014



Légende

- Débroussaillage (S1)
- Etrépage (S2)
- Pâturage (S3)
- Ouverture de clairière (S5)
- Reconversion en boisements alluviaux (S7)
- Création mare (S8)
- Restaurer et entretenir les mares (S4)
- Clotures (L1)
- Ripisylve (L2, L3)
- Cours d'eau et fossés
- Périmètre ENS



=> Contrat non agricole non forestier : 32 472 €

=> Contrat forestier : 21 185 €

- Entretien : débroussaillage, pâturage, entretien végétation mares et ripisylve
 - => travaux et évacuation manuels + débardage cheval
 - => chantier école + insertion
- Création : 2 mares + 3 zones étrépage (pelle + benne à chenille spéciale marais)
- Reconversion peupleraie en boisement alluvial

Travaux en photos

Chantier école Saint-Germain en Laye (avril 2014)



Travaux en photos

Fauche sous clôture et vérification des piquets (insertion)



Travaux en photos

Création de mares et zones d'étrépage (novembre 2013)

AVANT



Travaux en photos

Création de 2 nouvelles mares (novembre 2013)



Travaux en photos

Création de 2 nouvelles mares (novembre 2013)



Travaux en photos

Création de 3 zones d'étrépage différents paliers 10 à 60 cm
(novembre 2013)



Travaux en photos

Création de 3 zones d'étrépage différents paliers 10 à 60 cm
(novembre 2013)



Travaux en photos

Etalement de la terre sur le chemin sur 400 m (novembre 2013)



Après les travaux

Mares (août 2014)



APRES



Après les travaux

Etrépages (août 2014)



APRES



Après les travaux

Chemin (juin 2014)

APRES



Suivi de la faune et flore des mares et zones d'étrépage en 2014

- Ponte amphibiens
- Odonates
- Végétation
 - Cotonière blanc jaunâtre (RRR) : étrépage 20 cm
 - Laïche écailleuse (RR) : mares et étrépages



La suite

- Pâturage sur parcelles
- Débroussaillage des zones de refus des chevaux
- Suivi des mares et étrépages : retrouver HIC tourbière, characées

- Demande de coupe des peupliers restants
- Suivi du PLU de la commune : enlever l'EBC pour milieu ouvert (avec boisement alluvial) sur l'ensemble du site

