

Séminaire « soutenabilité du Grand Paris »

# L'approvisionnement en matériaux du Grand Paris

Mardi 18 décembre 2012



# L'approvisionnement en matériaux du Grand Paris

## Programme de la matinée

- 9h30** **Introduction**, M. Daniel CANÉPA, Préfet de la région d'Île-de-France, Préfet de Paris
- 9h45** **Restitution des travaux du groupe de travail**,  
M. Philippe DRESS (DRIEE) et M. Xavier LASCAUX (UNICEM)
- 10h30** **1<sup>ère</sup> table-ronde** : Quelles pistes pour répondre aux besoins en matériaux du Grand Paris ?
- 11h30** **2<sup>nde</sup> table-ronde** : L'acheminement et les plates-formes de stockage, et leur prise en compte dans les contrats de développement territorial (CDT)
- 12h30** **Conclusion**, M. Bernard DOROSZCZUK, Directeur régional et interdépartemental de l'environnement et de l'énergie

# L'approvisionnement en matériaux du Grand Paris

## **2<sup>nd</sup>e Table ronde** : L'acheminement et les plates-formes de stockage, et leur prise en compte dans les contrats de développement territorial (CDT)

- La massification du transport et l'acheminement par voies d'eau,  
**M. Christophe Du CHATELIER, Port de Paris,**
- L'enjeu des inter-connections modales et du fret ferroviaire,  
**M. Dominique DORSO, RFF**
- Les besoins en centrales BPE et en plate-formes de stockage,  
**M. Laurent ARMAND, SNBPE**
- Le retour d'expérience de l'aménageur,  
**M. David MORGANT, EPAMSA**

*Animateur : M. Philippe DRESS, DRIEE*

# L'approvisionnement en matériaux du Grand Paris

## 2<sup>nd</sup>e Table ronde : L'acheminement et les plateformes de stockage, et leur prise en compte dans les contrats de développement territorial (CDT)

La massification du transport et l'acheminement par voies d'eau,

**M. Christophe Du CHATELIER, Port de Paris,**

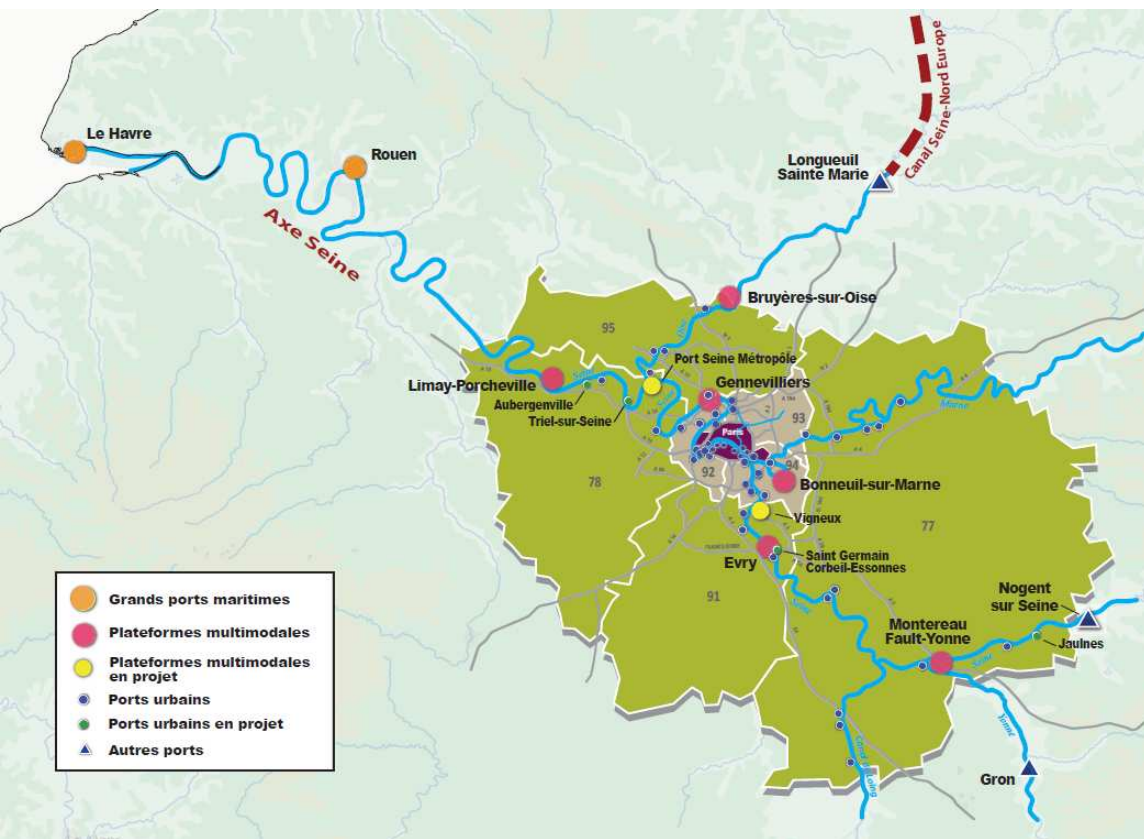


Ports de Paris Seine Normandie



# L'approvisionnement en matériaux du Grand Paris

## Haropa : 1er complexe portuaire français



► 160 000 emplois directs et indirects

► Plus de 14 000 hectares de terrains gérés ou à développer

► 128 millions de tonnes de trafics maritimes et fluviaux

► 1,2 milliard d'euros d'investissements pluriannuels



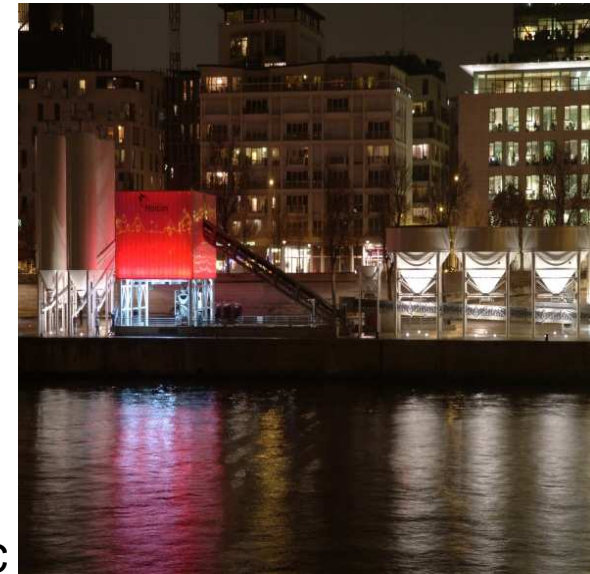


# L'approvisionnement en matériaux du Grand Paris

## Ports de Paris : un réseau de ports au cœur de l'agglomération



- ▶ 70 ports / 1000 hectares d'espaces portuaires
- ▶ Quatre principales plates-formes multimodales : Gennevilliers, Bonneuil, Limay, Bruyères-sur-Oise



Port de Tolbiac

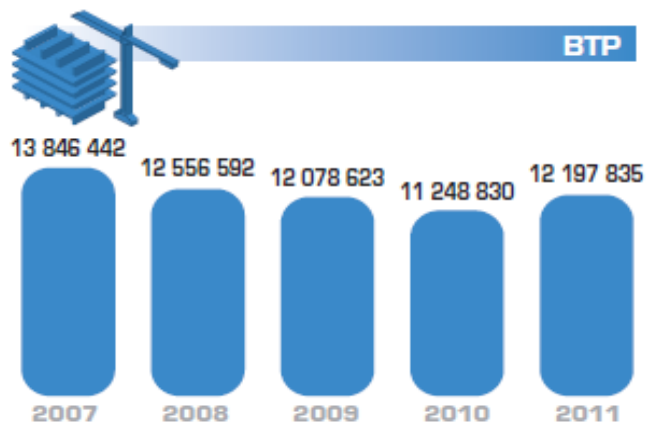


Port de Gennevilliers

# L'approvisionnement en matériaux du Grand Paris

## Trafics de la filière BTP

(Périmètre Ports de Paris)



- ▶ La filière des matériaux de construction génère plus de 12 millions de tonnes de trafic fluvial en 2011.
- ▶ Elle fait transiter plus d'un million de tonnes par fer (agrégats, ciment ...) sur les plateformes multimodales de Bonneuil-sur-Marne, Gennevilliers et Limay Porcheville.

Evolution du trafic fluvial (en tonnes)



Transfert fer/voie d'eau



Déchargement de « big-bags »

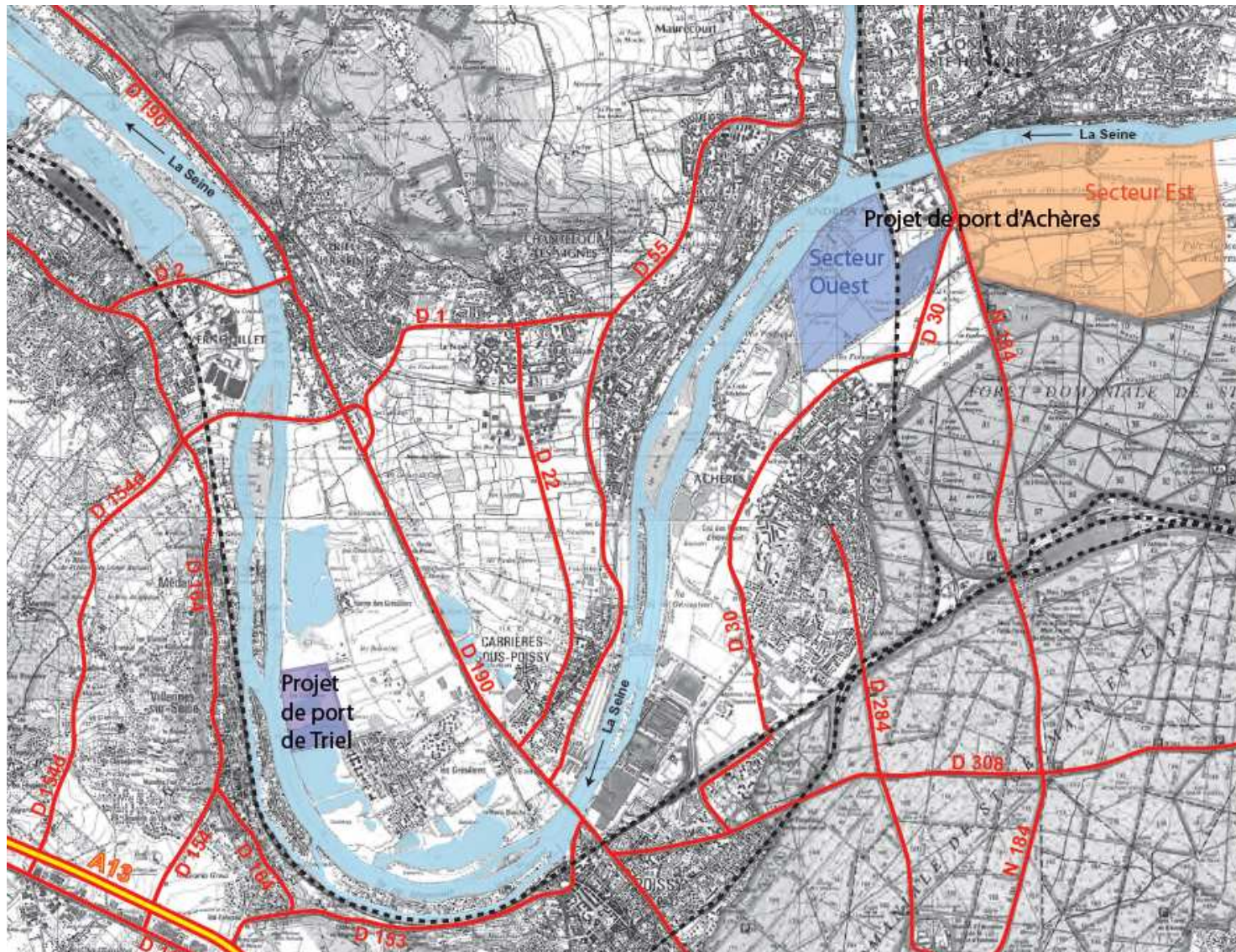


Convoi poussé



# L'approvisionnement en matériaux du Grand Paris

Des capacités portuaires en développement : deux projets à Triel et Achères





# L'approvisionnement en matériaux du Grand Paris

**2<sup>nd</sup>e Table ronde** : L'acheminement et les plateformes de stockage, et leur prise en compte dans les contrats de développement territorial (CDT)

L'enjeu des inter-connections modales et du fret ferroviaire,

**M. Dominique DORSO, RFF**



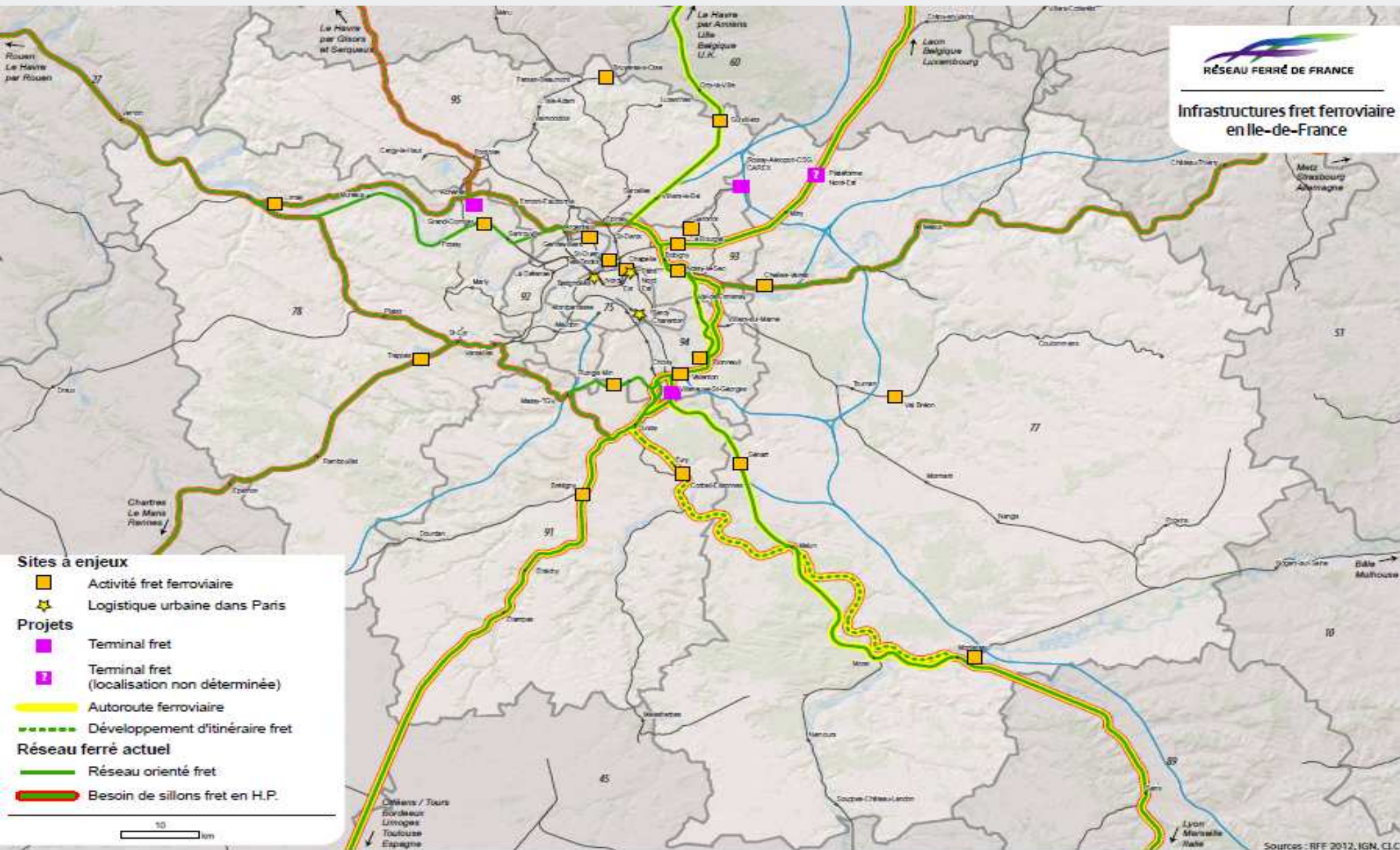
DEUTSCHLAND—SLOVENSKO—EESTI—SLOVENIJA—ELLÁS—PORTUGAL—ESPAÑA—POLSKA—FRANCE—ÖSTERREICH—IRELAND—NEDERLAND—ITALIA—M  
RTENARIAT—ECO-RESPONSABILITE—RESEAU—AVENIR—MOBILITE—ACCES—EUROPE—TERRITOIRES—EVOLUTION—PERFORMANCE—DEVELOPPEMENT DURABLE—ACCOMPAGNEMENT—ORGANISATION—SECURITE—AMENAGEMENT—OUVERTURE—INNOVATION—INTERCONNEXION—PARTENARIAT—ECO-RESPONSABILITE—RESEAU—AVENIR—MOBILITE—ACCES  
NTA LUCIA—GARE DE LYON—MADRID ATOCHA—LISBOA SANTA APOLONIA—KIFJHOEK—WOIPPY BERLIN HAUPTBAHNHOF—LONDON SAINT PANCRAS—DUBLIN HEUSTON STATION—PRAHA HLAV  
—NARBONNE—MARSEILLE—VILNIUS—LYON—MILANO—BERN—STRASBOURG—NANCY—PARIS—KØBENHAVN—CALAIS—DOVER—LONDON—WARSZAWA  
PPY—MASCHEN—VALENTON LISBOA—SALAMANCA—MADRID—BARCELONA—NARBONNE—MARSEILLE—VILNIUS—LYON—MILANO—BERN—STRASBOURG—NANCY—PARIS—KØBENHAVN—CALAIS—DOVER—LONDON—WARSZAWA—BRISTOL—BRUXELLES—  
KØBENHAVN—CALAIS—DOVER—LONDON—WARSZAWA—BRISTOL—BRUXELLES—DEN HAAG—AMSTERDAM—DORTMUND—HANNOVER—BERLIN—PRAHA—FRANK



**RFF**  
la performance du réseau Ile-de-France au service  
de nos clients



# L'alprovisionnement en matériaux du Grand Paris





## Le réseau ferré national donne accès à plusieurs services:

### ➔ **Notre produit: les sillons**

(créneaux horaires qui permettent d'entrer et de circuler sur le réseau)

\* Les demandes de sillons se font de Décembre A-2 à Septembre A-1

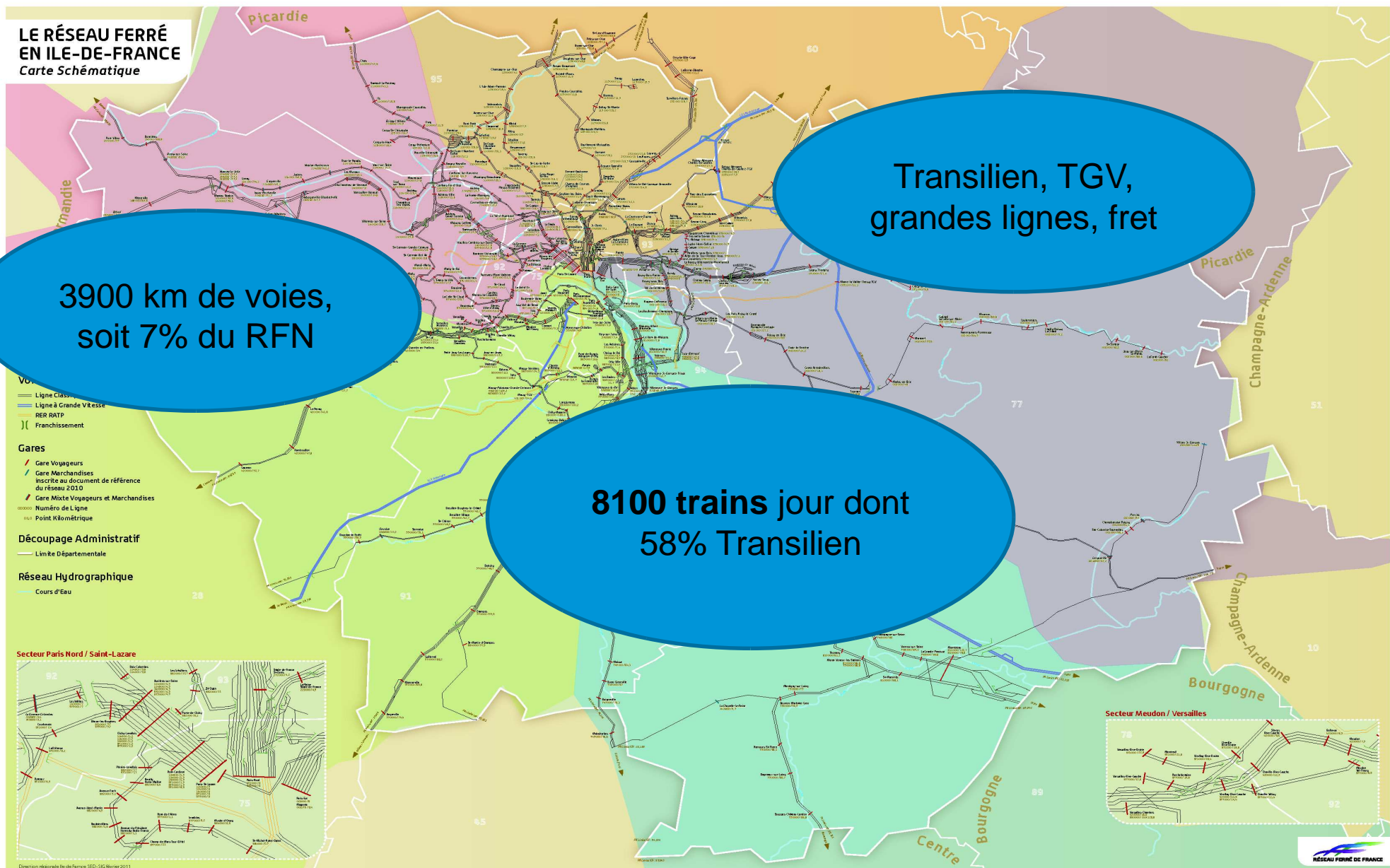
### ➔ **Nos services:**

- Les terminaux de marchandises, y compris les chantiers de transport combiné
- Les infrastructures d'approvisionnement et de stockage de matériaux

### ➔ **Connexion terminaux portuaires**

# L'approvisionnement en matériaux du Grand Paris

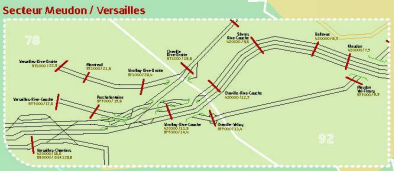
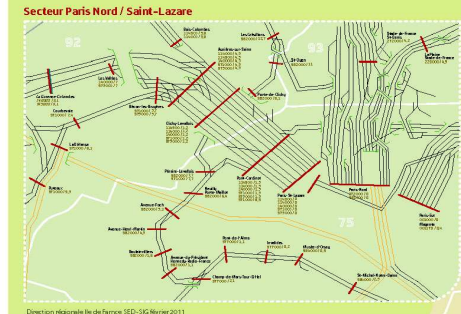
## LE RÉSEAU FERRÉ EN ÎLE-DE-FRANCE Carte Schématique



3900 km de voies,  
soit 7% du RFN

Transilien, TGV,  
grandes lignes, fret

8100 trains jour dont  
58% Transilien



RÉSEAU FERRÉ DE FRANCE

- ➔ Densité du trafic
- ▶ Nuisance sonore, environnement
- ➔ Capacité réservée pour maintenir la fiabilité du réseau
- ➔ demande > Offre

**Ile-de-France = travail en partenariat, anticipation**



# L'approvisionnement en matériaux du Grand Paris

## 2<sup>nd</sup>e Table ronde : L'acheminement et les plateformes de stockage, et leur prise en compte dans les contrats de développement territorial (CDT)

Les besoins en centrales BPE et en plate-formes de stockage,

**M. Laurent ARMAND, SNBPE**



SYNDICAT NATIONAL  
DU BÉTON PRÊT À L'EMPLOI



Union nationale des industries de  
carrières et matériaux de construction

# L'approvisionnement en matériaux du Grand Paris

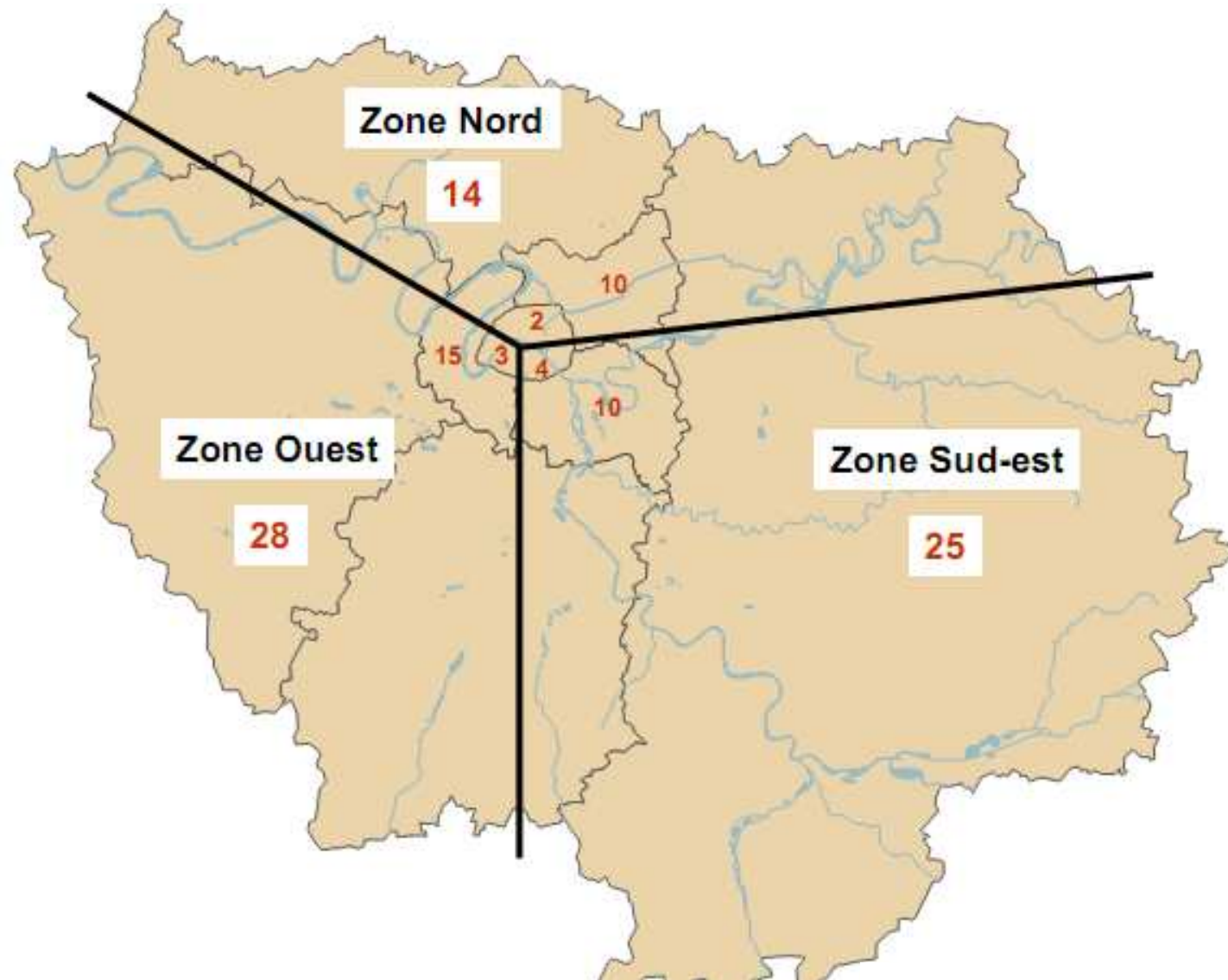
## **Un réseau de centrales de BPE étendu sur tout le territoire**

- Production annuelle : 5,7 millions de m<sup>3</sup> en 2011 dont la moitié sur Paris et sa petite couronne
- 40 % de la production de BPE est destiné à la construction de logements
- Une centaine de centrales implantées au plus près des lieux de consommation
- 90 % des centrales parisiennes sont situées sur la voie d'eau
- 5 millions de tonnes de granulats transportés par bateau soit 1 000 camions évités par jour

***UNE CONTRAINTE ESSENTIELLE : LE BPE EST UN PRODUIT FRAIS NECESSITANT D'ETRE AU PLUS PRES DES LIEUX DE CONSOMMATION***

# L'approvisionnement en matériaux du Grand Paris

Les implantations actuelles constituent un maillage homogène





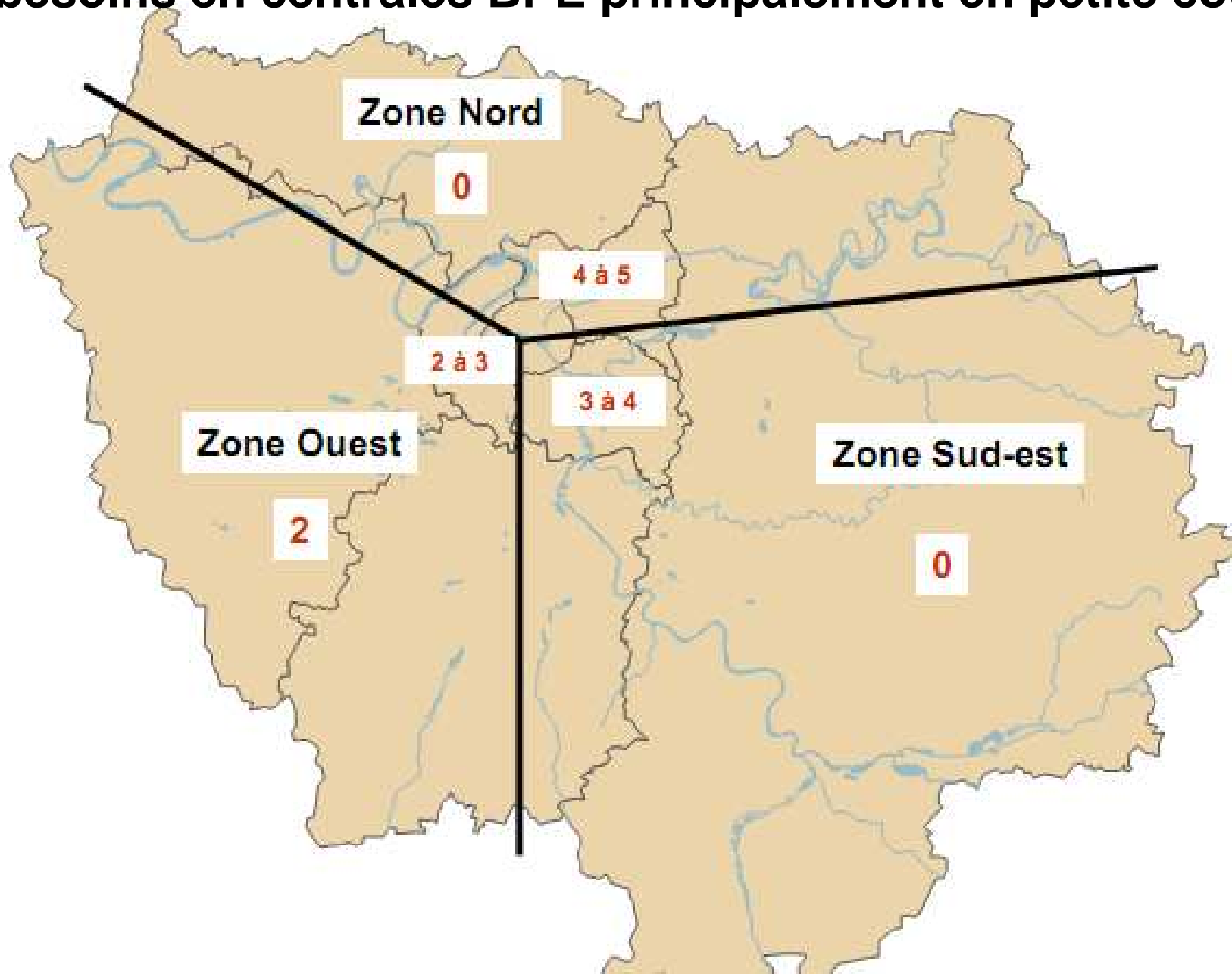
# L'approvisionnement en matériaux du Grand Paris

## **Optimiser l'implantation d'une centrale BPE en Ile-de-France près des lieux de consommation**

- Nécessité de prévoir des réserves foncières suffisantes, soit 4 à 5 000 m<sup>2</sup> par unité
- Rayon de livraison
  - ✓ 5 à 7 km en milieu urbain
  - ✓ 15 à 20 km en milieu rural
- Capacité moyenne d'une centrale francilienne
  - ✓ 70 à 100 000 m<sup>3</sup>/an
- Assurer la connectivité des sites avec les infrastructures de transport, notamment routières
- Améliorer l'acceptabilité des centrales de BPE

# L'approvisionnement en matériaux du Grand Paris

Les besoins en centrales BPE principalement en petite couronne



# L'approvisionnement en matériaux du Grand Paris

## **Un enjeu majeur : améliorer l'acceptabilité des centrales**

- **Assurer la massification du transport**

- pérenniser les installations et les flux existants
- développer de nouvelles implantations embranchées

- **Une démarche d'amélioration continue, la charte « Sable en Seine »**

- 1 référentiel commun
- 1 système d'audit extérieur
- 1 objectif : améliorer l'acceptabilité environnementale et paysagère des centrales

- **Une réflexion à mener sur le partage des usages**

- avec les autres activités économiques
- avec le public



# L'approvisionnement en matériaux du Grand Paris

**2<sup>nd</sup>e Table ronde** : L'acheminement et les plateformes de stockage, et leur prise en compte dans les contrats de développement territorial (CDT)

Le retour d'expérience de l'aménageur,

**M. David MORGANT, EPAMSA**



# L'approvisionnement en matériaux du Grand Paris

# L'approvisionnement en matériaux du Grand Paris

**2<sup>nd</sup>e Table ronde** : L'acheminement et les plateformes de stockage, et leur prise en compte dans les contrats de développement territorial (CDT)

Le retour d'expérience de l'aménageur,

**M. David MORGANT, EPAMSA**

