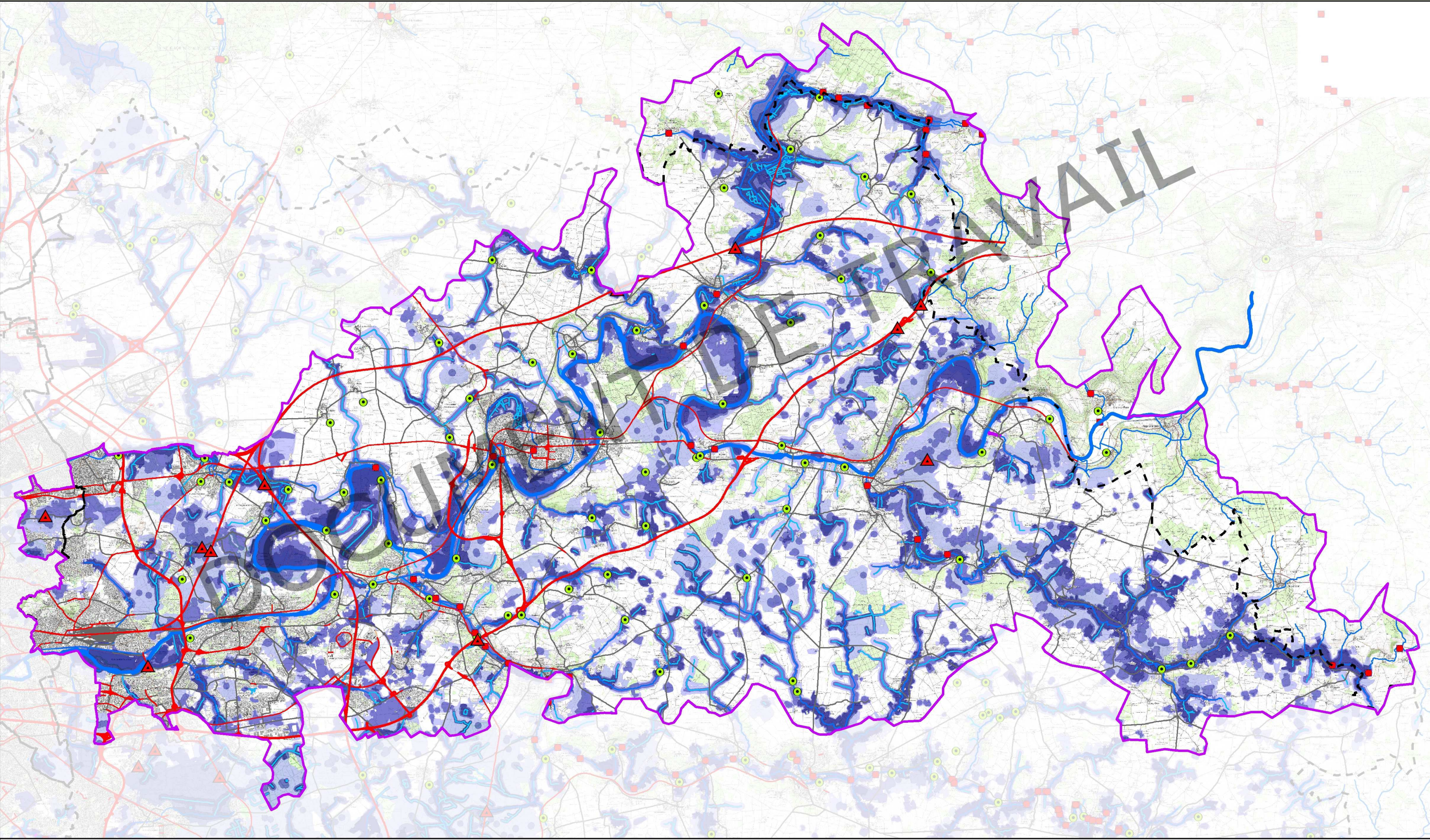









ATELIER "VALLEE DE LA MARNE" DU 23 MARS 2012

CARTE 5 : PRESENTATION DE LA SOUS-TRAME BLEUE DU SRCE D'ILE-DE-FRANCE



 <p style="font-size: small;">Liberté • Égalité • Fraternité REPUBLIQUE FRANÇAISE</p>  <p style="font-size: small;">PRÉFET DE LA RÉGION D'ÎLE-DE-FRANCE</p>	  <p style="font-size: x-small;">Conseil et ingénierie pour la nature et le développement durable 218, rue de Venise, 91100 Evry-Val de France Tel: 33 (0)1 45 11 24 30 - www.ecosphere.fr</p>		<p>--- Limites départementales</p> <p>▭ Périmètre "Vallée de la Marne"</p> <p>Infrastructures de transport</p> <p>— Infrastructures majeures</p> <p>— Infrastructures importantes</p> <p>— Infrastructures de 2e ordre</p>	<p>Cours d'eau</p> <p>— Grands cours d'eau</p> <p>— Petits cours d'eau</p> <p>— Petits cours d'eau intermittents</p> <p>— Tronçons couverts</p>	<p>Continuum</p> <p>Nombre de guildes</p> <p>■ 1 guildes d'espèces</p> <p>■ 2 guildes d'espèces</p> <p>■ 3 guildes d'espèces</p>	<p>● Obstacles à l'écoulement</p> <p>■ Obstacles à l'écoulement moins fractionnants</p> <p>● Obstacles non qualifiés</p> <p>● Stations d'épuration</p> <p>▲ Continuum fragilisé</p>	<p>1:170 000</p>   <p>0 1,5 3 6 Km</p> <p>Mars 2012</p> <p style="font-size: x-small;">Sources : Ecosphère, IGN®</p>
---	--	---	---	--	---	---	--