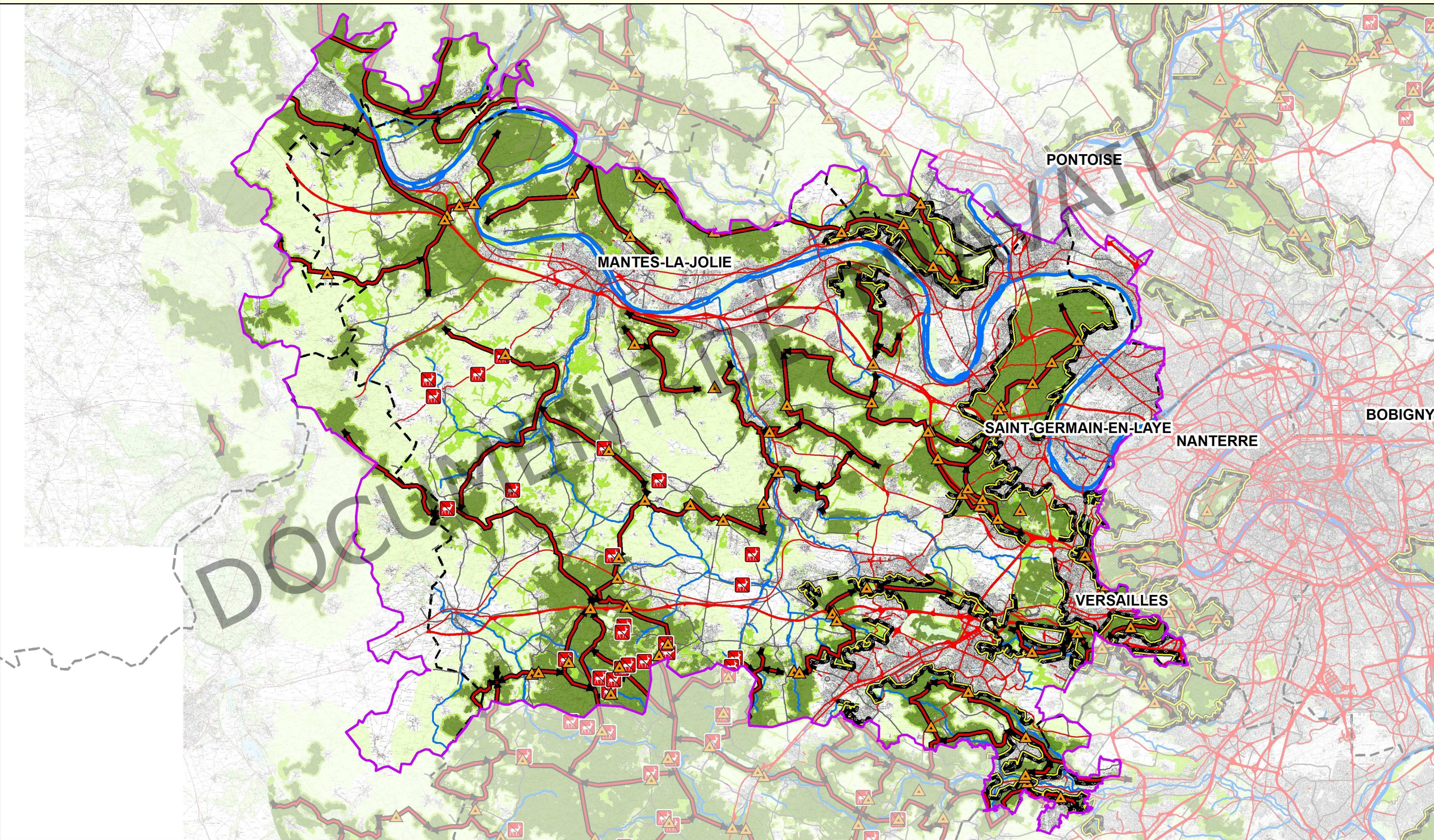


**ATELIER "SEINE AVAL, PLAINE DE VERSAILLES ET DU MANTOIS" DU 12 AVRIL 2012**  
**CARTE 2 : PRESENTATION DE LA SOUS-TRAME BOISEE DU SRCE D'ILE-DE-FRANCE**



**PRÉFET DE LA RÉGION D'ÎLE-DE-FRANCE**

**écosphère** Conseil et ingénierie pour la nature et le développement durable  
 216, rue de Valenciennes, 94100 St-Maur des Fossés  
 Tél. 33 (0)1 45 11 24 30 - www.ecosphere.fr

<ul style="list-style-type: none"> <li> Limites départementales</li> <li> Périmètre "Seine aval, plaine de Versailles et du Mantois"</li> <li><b>Cours d'eau</b></li> <li> Grands cours d'eau</li> <li> Petits cours d'eau</li> </ul>	<ul style="list-style-type: none"> <li><b>Infrastructures de transport</b></li> <li> Infrastructures majeures</li> <li> Infrastructures importantes</li> <li> Infrastructures de 2e ordre</li> </ul>	<ul style="list-style-type: none"> <li><b>Continuum</b></li> <li>Nombre de guildes</li> <li> 1 guildes d'espèces</li> <li> 2 guildes d'espèces</li> <li> 3 guildes d'espèces</li> </ul>	<ul style="list-style-type: none"> <li> Corridors forestiers</li> <li> Point de fragilité des corridors</li> <li> Fronts urbains en contact du continuum</li> <li> Points de collision</li> </ul>
---	--	---	---

1:220 000

0 2,5 5 10 Km

Mars 2012

Sources : Ecosphère, IGN®