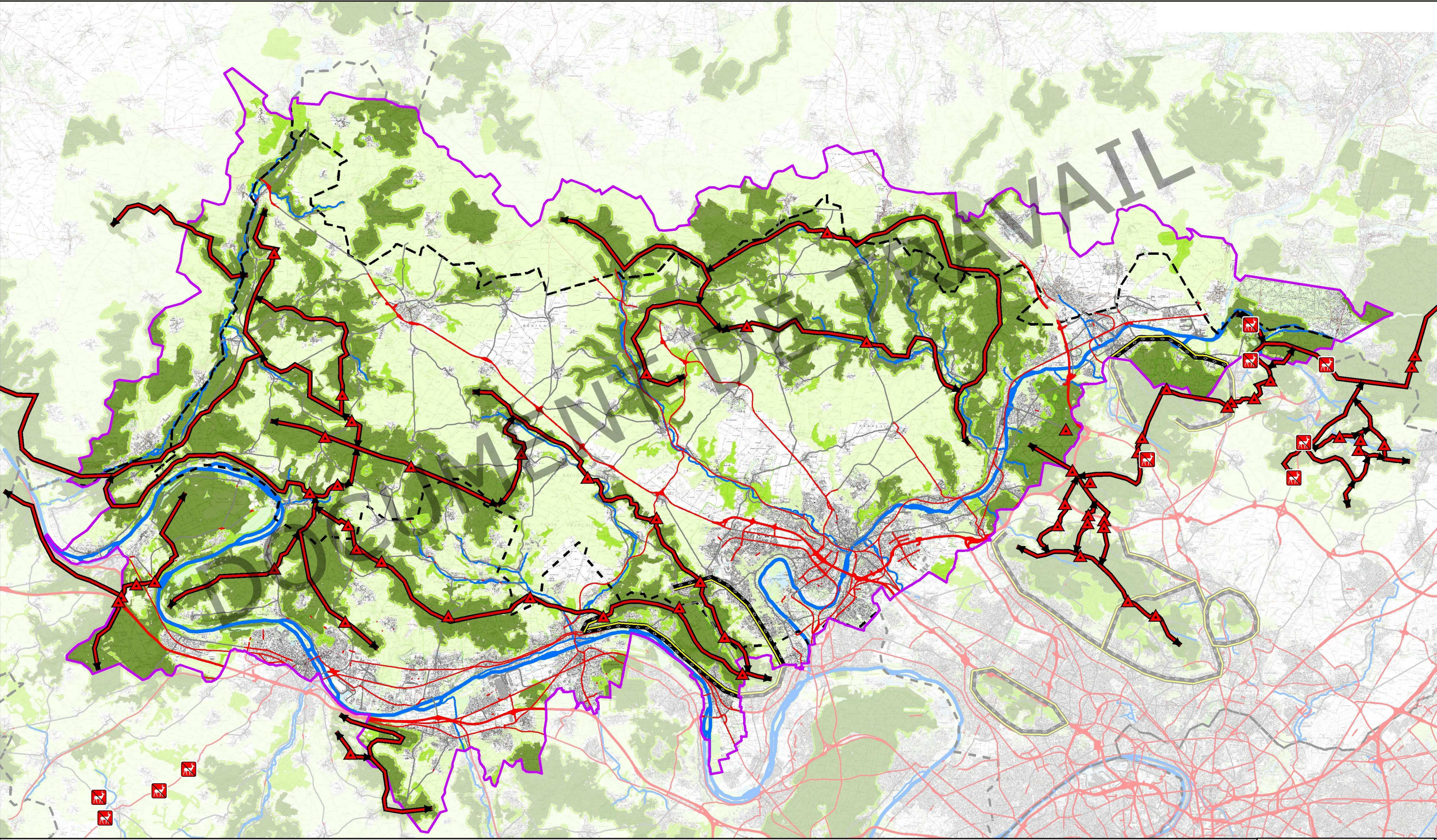
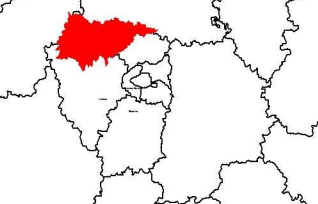
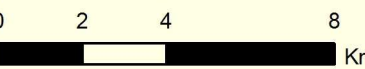


ATELIER "VEXIN" DU 16 MARS 2012

CARTE 2 : PRESENTATION DE LA SOUS-TRAME BOISEE DU SRCE D'ILE-DE-FRANCE



| | | | | | | | |
|--|--|---|---|---|--|---|--|
|  <p style="font-size: small;">Liberté • Égalité • Fraternité RÉPUBLIQUE FRANÇAISE</p> <p style="font-size: small;">PRÉFET DE LA RÉGION D'ÎLE-DE-FRANCE</p> |  <p style="font-size: small;">PRÉFET DE LA RÉGION D'ÎLE-DE-FRANCE</p> |  | <p>Périmètre de l'atelier "Vexin"</p> <p>Cours d'eau</p> <ul style="list-style-type: none"> — Grands cours d'eau — Petits cours d'eau | <p>Infrastructures de transport</p> <ul style="list-style-type: none"> — Infrastructures structurantes — Infrastructures importantes — Infrastructures de 2e ordre — Limites départementales | <p>Continuum</p> <p>Nombre d'espèces</p> <ul style="list-style-type: none"> ■ 1 espèce ■ 2 espèces ■ 3 espèces | <ul style="list-style-type: none"> ⇄ Corridors forestiers ▲ Corridors forestiers fragilisés ou à restaurer — Fronts urbains menaçant le continuum forestier ■ Points de collision | <p>1:180 000</p>   <p>Mars 2012</p> <p style="font-size: x-small;">Sources : Ecosphère, IGN©</p> |
|--|--|---|---|---|--|---|--|