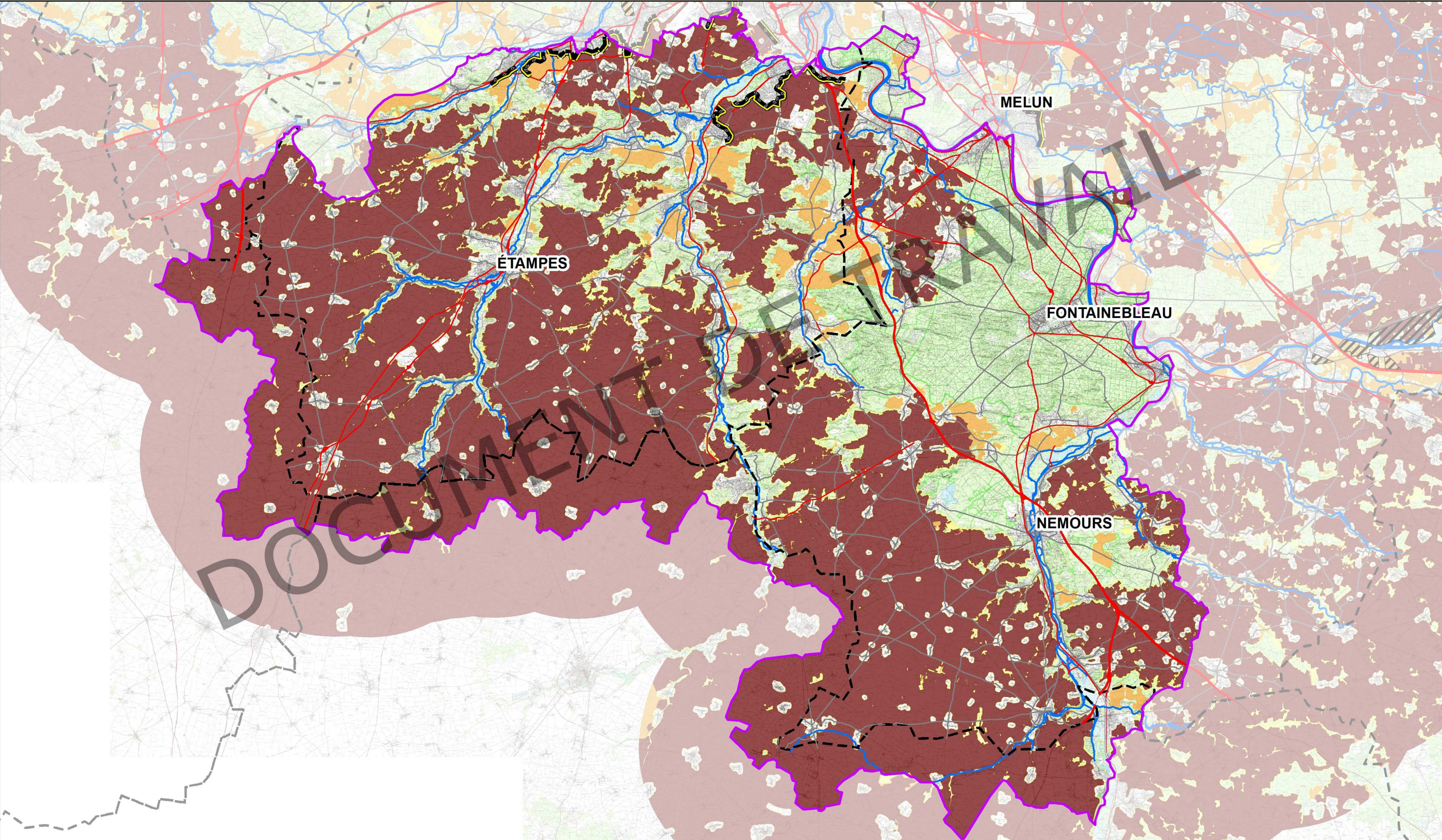


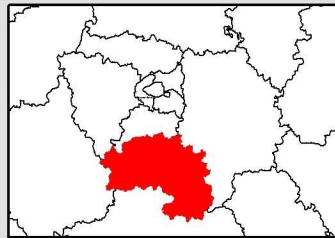
**ATELIER "GÂTINAIS FRANÇAIS, FORÊT DE FONTAINEBLEAU, PAYS DE BIÈRE" DU 6 AVRIL 2012**  
**CARTE 4 : PRESENTATION DE LA SOUS-TRAME GRANDES CULTURES DU SRCE D'ILE-DE-FRANCE**



PRÉFET DE LA RÉGION D'ÎLE-DE-FRANCE

**îledeFrance**

**écosphère** Conseil et ingénierie pour la nature et le développement durable  
 214, rue de Venise, 91100 Evry-Val de France  
 Tél. 33 (0)1 45 11 24 30 - www.ecosphere.fr



- Limites départementales
- Périmètre "Gâtinais français, Forêt de Fontainebleau, Pays de Bière"
- Cours d'eau**
- Grands cours d'eau
- Petits cours d'eau

- Infrastructures de transport**
- Infrastructures majeures
- Infrastructures importantes
- Infrastructures de 2e ordre

- Continuum**
- Nombre de guildes**
- 1 guildes d'espèces
- 2 guildes d'espèces
- 3 guildes d'espèces

- Fronts urbains en contact du continuum
- Enclaves et zones de déprise agricole

1:255 000

0 2,5 5 10 Km

Mars 2012

Sources : Ecosphère, IGN®