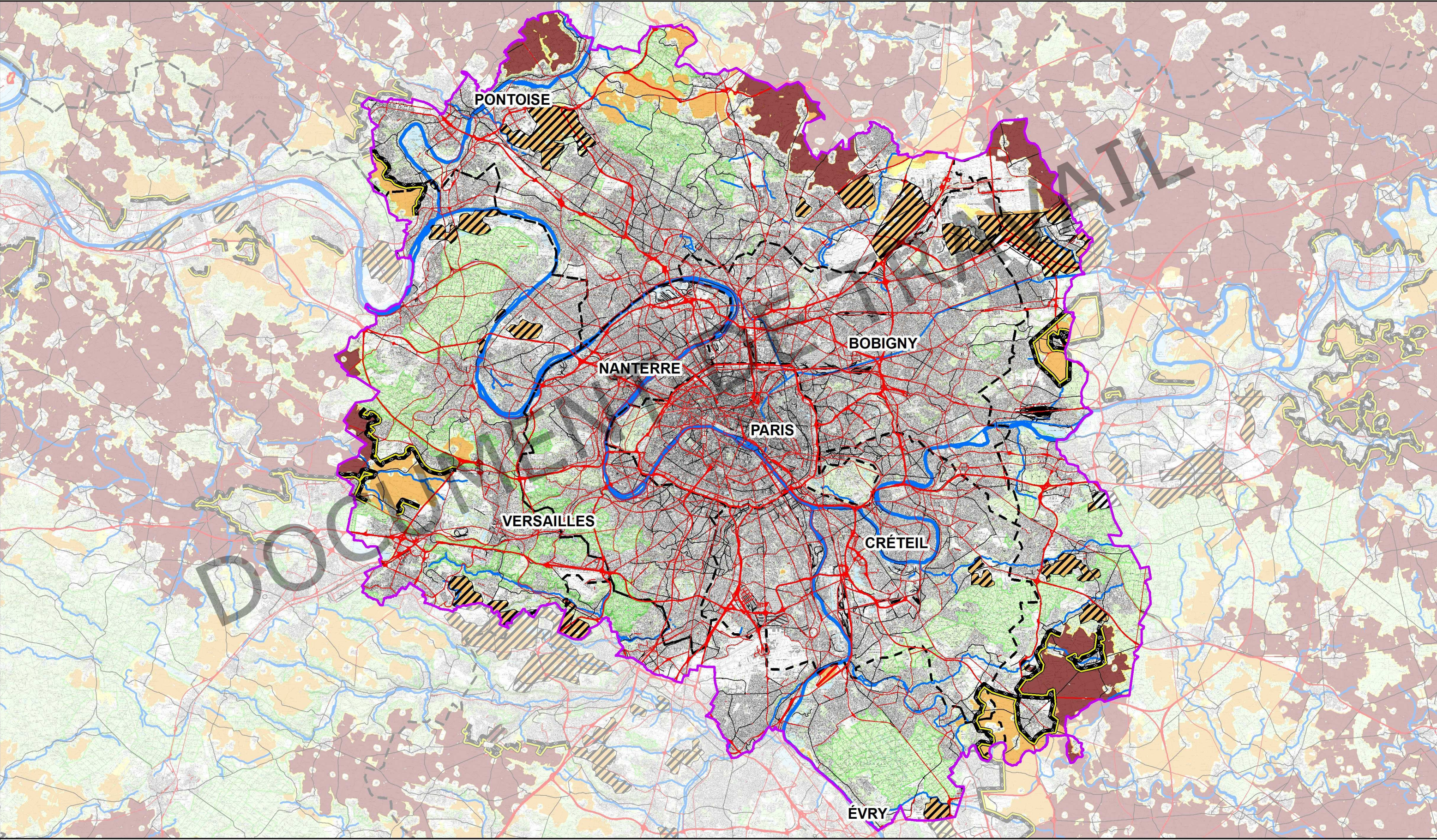




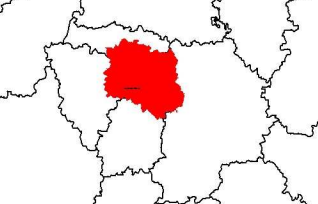


ATELIER "PARIS ET PETITE COURONNE" DU 29 ET 30 MARS 2012

CARTE 4 : PRESENTATION DE LA SOUS-TRAME GRANDES CULTURES DU SRCE D'ILE-DE-FRANCE



 <p style="font-size: small;">Liberté • Égalité • Fraternité RÉPUBLIQUE FRANÇAISE</p>  <p style="font-size: small;">PRÉFET DE LA RÉGION D'ÎLE-DE-FRANCE</p>	 <p style="font-size: small;">île de France</p>  <p style="font-size: x-small;">Ecosphère Conseil et ingénierie pour la nature et le développement durable 216, rue de Venise, 94100 St. Maurice Tel: 33 (0)1 45 11 24 30 - www.ecosphere.fr</p>		<p>--- Limites départementales</p> <p>▭ Périmètre "Paris et petite couronne"</p> <p>Cours d'eau</p> <p>— Grands cours d'eau</p> <p>— Petits cours d'eau</p>	<p>Infrastructures de transport</p> <p>— Infrastructures majeures</p> <p>— Infrastructures importantes</p> <p>— Infrastructures de 2e ordre</p>	<p>Continuum</p> <p>Nombre de guildes</p> <p>■ 1 guildes d'espèces</p> <p>■ 2 guildes d'espèces</p> <p>■ 3 guildes d'espèces</p>	<p>▭ Fronts urbains en contact du continuum</p> <p>▨ Isolats du continuum grandes cultures</p> <p>▨ Zones de déprise agricole</p>	<p style="text-align: right;">1:230 000</p> <p style="text-align: center;">N</p> <p style="text-align: center;">0 2,5 5 10 Km</p> <p style="text-align: center;">Mars 2012</p> <p style="font-size: x-small;">Sources : Ecosphère, IGN®</p>
---	--	---	--	--	---	---	---