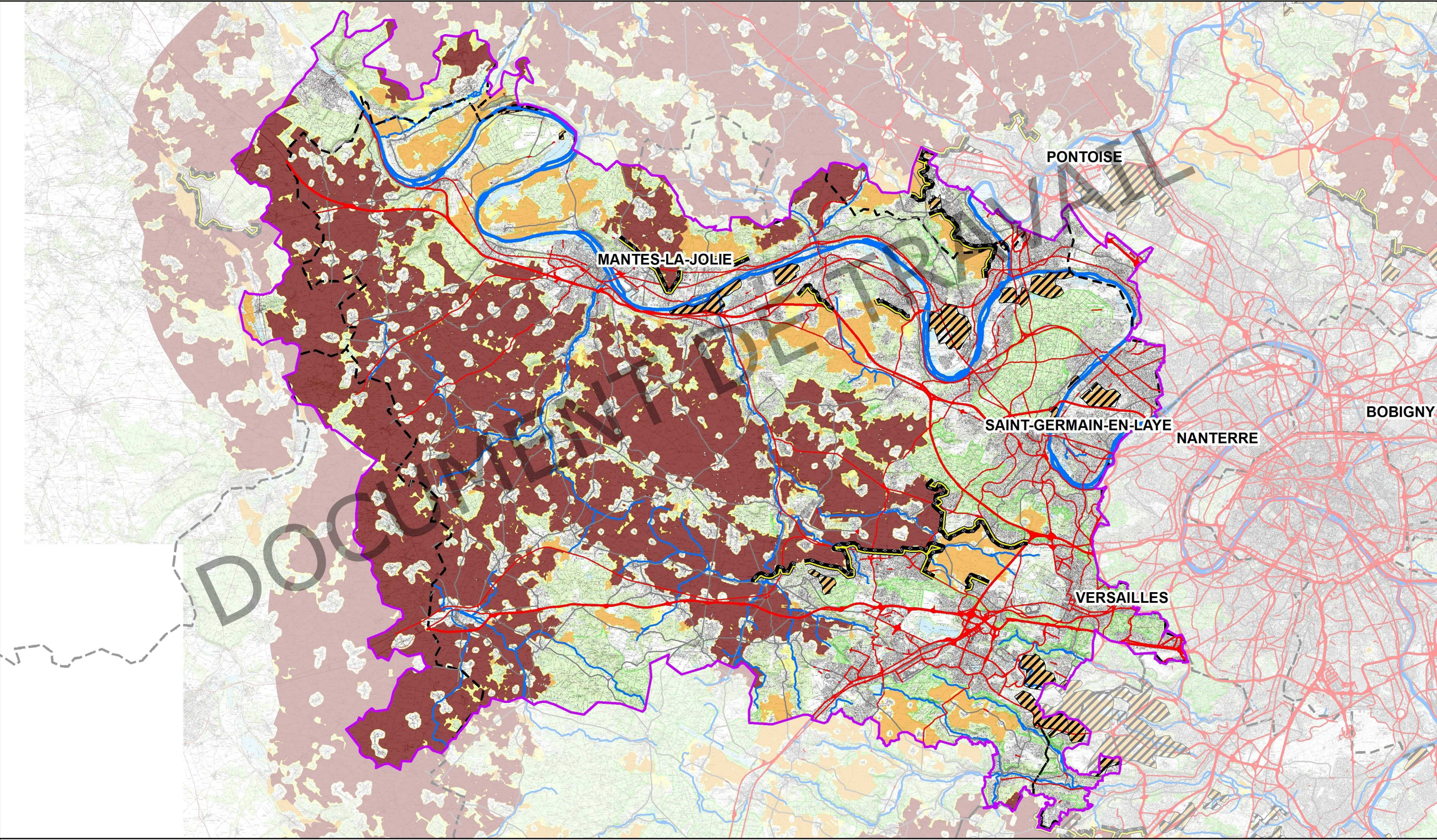


ATELIER "SEINE AVAL, PLAINE DE VERSAILLES ET DU MANTOIS" DU 12 AVRIL 2012
CARTE 4 : PRESENTATION DE LA SOUS-TRAME GRANDES CULTURES DU SRCE D'ILE-DE-FRANCE



<p>PRÉFET DE LA RÉGION D'ÎLE-DE-FRANCE</p> <p>écosphère Conseil et ingénierie pour la nature et le développement durable 21a, rue de Venise, 91100 St-Jean-de-Beaune Tél. 33 (0)1 45 11 24 30 - www.ecosphere.fr</p>		<p>--- Limites départementales</p> <p>--- Périimètre "Seine aval, plaine de Versailles et du Mantois"</p> <p>Cours d'eau</p> <p>— Grands cours d'eau</p> <p>— Petits cours d'eau</p>	<p>Infrastructures de transport</p> <p>— Infrastructures majeures</p> <p>— Infrastructures importantes</p> <p>— Infrastructures de 2e ordre</p>	<p>Continuum</p> <p>Nombre de guildes</p> <p>1 guildes d'espèces</p> <p>2 guildes d'espèces</p> <p>3 guildes d'espèces</p>	<p>— Fronts urbains en contact du continuum</p> <p>— Enclaves et zones de déprise agricole</p>	<p>1:220 000</p> <p>0 2,5 5 10 Km</p> <p>Mars 2012</p> <p>Sources : Ecosphère, IGN®</p>
---	--	---	--	---	--	---