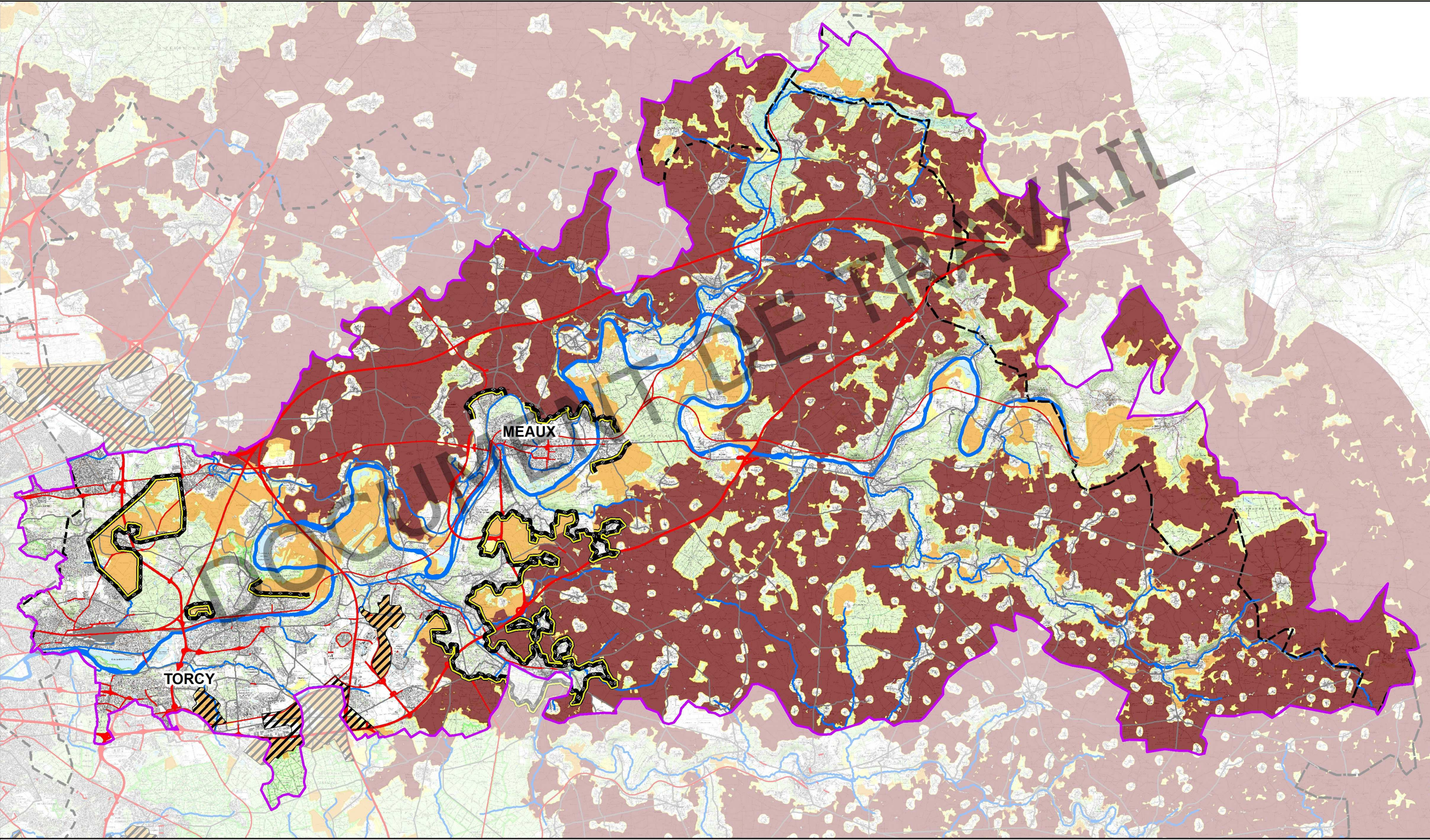


**ATELIER "VALLÉE DE LA MARNE" DU 23 MARS 2012**  
**CARTE 4 : PRESENTATION DE LA SOUS-TRAME GRANDES CULTURES DU SRCE D'ILE-DE-FRANCE**



<p>PRÉFET DE LA RÉGION D'ÎLE-DE-FRANCE</p>	<p>Conseil et ingénierie pour la nature et le développement durable          21a, rue de Venise, 94100 St-Maur des Fossés          Tel: 33 (0)1 45 11 24 30 - www.ecosphere.fr</p>		<p>--- Limites départementales</p> <p>▭ Périmètre de l'atelier "Vallée de la Mame"</p> <p><b>Cours d'eau</b></p> <p>— Grands cours d'eau</p> <p>— Petits cours d'eau</p>	<p><b>Infrastructures de transport</b></p> <p>— Infrastructures majeures</p> <p>— Infrastructures importantes</p> <p>— Infrastructures de 2e ordre</p>	<p><b>Continuum</b></p> <p>Nombre de guildes</p> <p>■ 1 guildes d'espèces</p> <p>■ 2 guildes d'espèces</p> <p>■ 3 guildes d'espèces</p>	<p>— Fronts urbains en contact du continuum</p> <p>▨ Isolats du continuum grandes cultures</p> <p>▨ Zones de déprise agricole</p>	<p>1:170 000</p> <p>0 1,5 3 6 Km</p> <p>Mars 2012</p> <p>Sources : Ecosphère, IGN®</p>
--	--	--	--	--	---	---	--