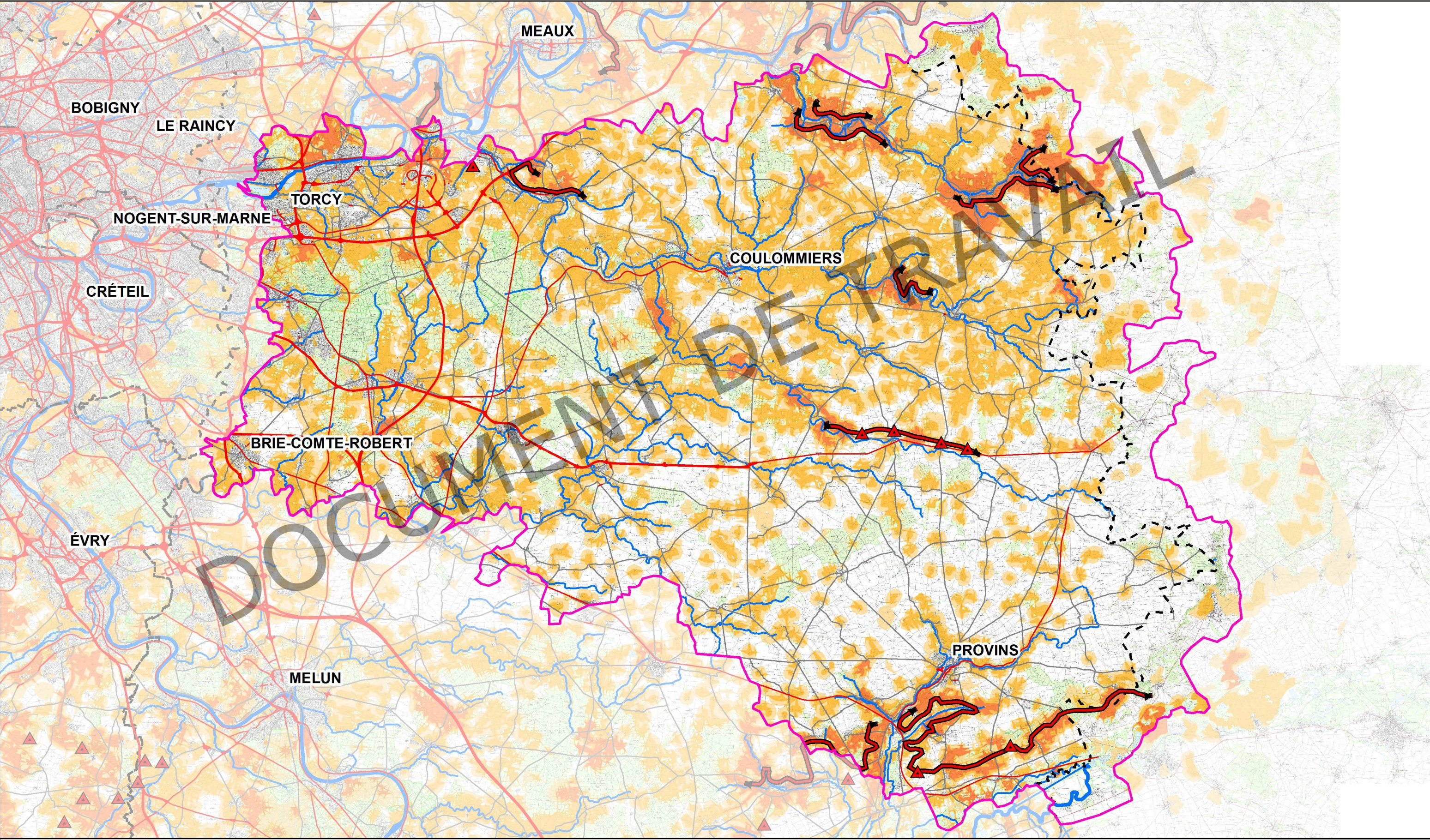







ATELIER "BRIE" DU 22 MARS 2012

CARTE 3 : PRESENTATION DE LA SOUS-TRAME HERBACEE DU SRCE D'ILE-DE-FRANCE



 <p style="font-size: small;">PRÉFET DE LA RÉGION D'ÎLE-DE-FRANCE</p>	 <p style="font-size: x-small;">Ecosphère Conseil et ingénierie pour la nature et le développement durable 21a, rue de Venise, 91100 Evry-la Forêt Tél. 33 (0)1-65 11 24 30 - www.ecosphere.fr</p>		<p> Limites départementales Périmètre de l'atelier "Brie" Cours d'eau — Grands cours d'eau — Petits cours d'eau </p>	<p> Infrastructures de transport — Infrastructures majeures — Infrastructures importantes — Infrastructures de 2e ordre </p>	<p> Continuum Nombre de guildes 1 guildes d'espèces 2 guildes d'espèces 3 guildes d'espèces </p>	<p> —▶ Corridors calcariques ▲ Continuum calcaire fragilisé </p>	<p>1:250 000</p>   <p>Mars 2012 Sources : Ecosphère, IGN®</p>
---	---	---	--	---	--	---	---