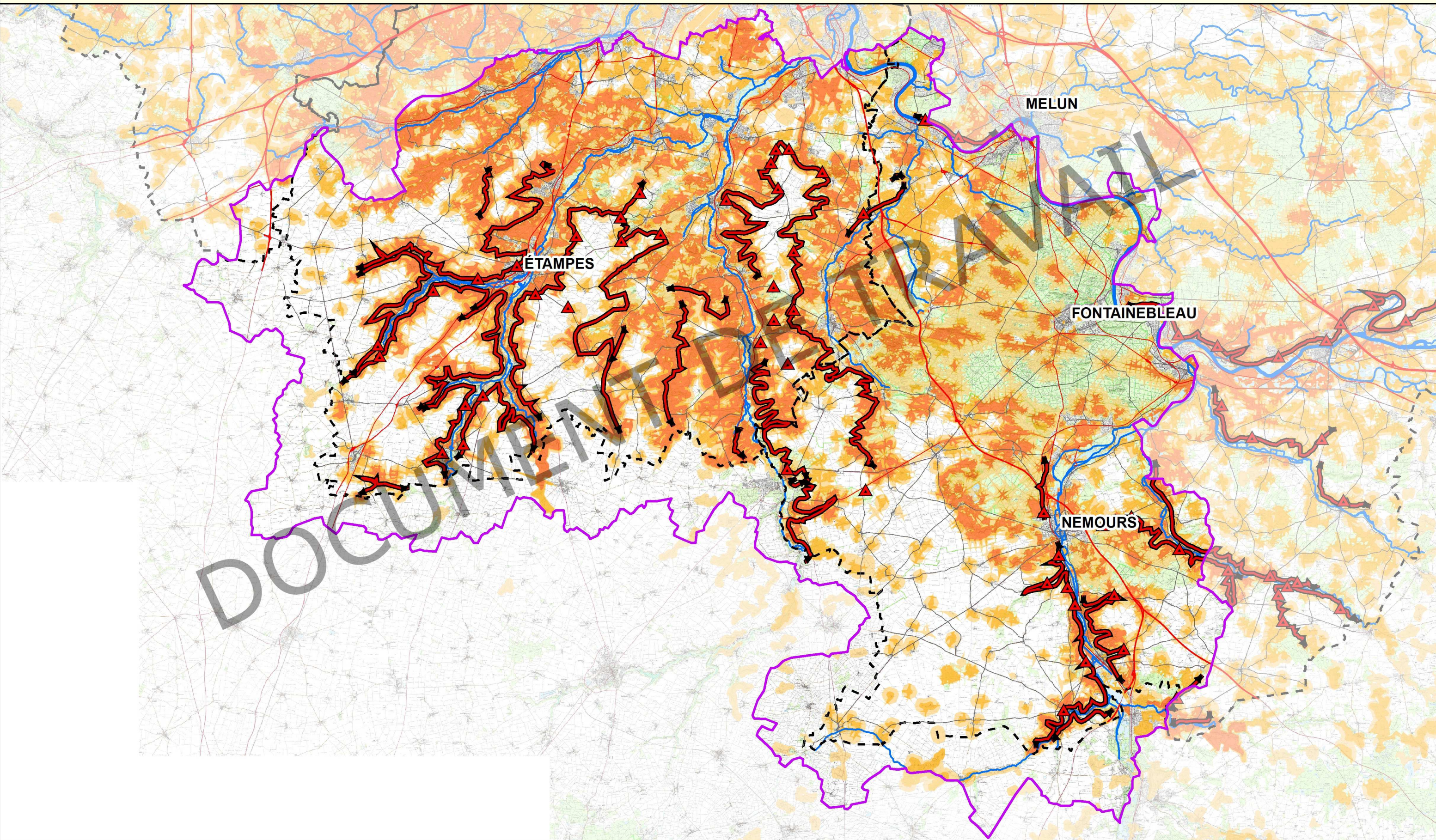
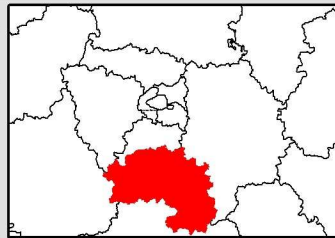


ATELIER "GÂTINAIS FRANÇAIS, FORÊT DE FONTAINEBLEAU, PAYS DE BIÈRE" DU 6 AVRIL 2012
CARTE 3 : PRESENTATION DE LA SOUS-TRAME HERBACEE DU SRCE D'ILE-DE-FRANCE



PRÉFET DE LA RÉGION D'ÎLE-DE-FRANCE

écosphère Conseil et ingénierie pour la nature et le développement durable
 21a, rue de Venise, 91100 Evry-Val de France
 Tél. 33 (0)1 45 11 24 30 - www.ecosphere.fr



<ul style="list-style-type: none"> Limites départementales Périmètre de l'atelier Cours d'eau Grands cours d'eau Petits cours d'eau 	<ul style="list-style-type: none"> Infrastructures de transport Infrastructures majeures Infrastructures importantes Infrastructures de 2e ordre 	<ul style="list-style-type: none"> Continuum Nombre de guildes 1 guildes d'espèces 2 guildes d'espèces 3 guildes d'espèces 	<ul style="list-style-type: none"> Corridors calcaricoles Continuum calcaire fragilisé
---	--	---	--

1:255 000

Mars 2012
 Sources : Ecosphère, IGN®