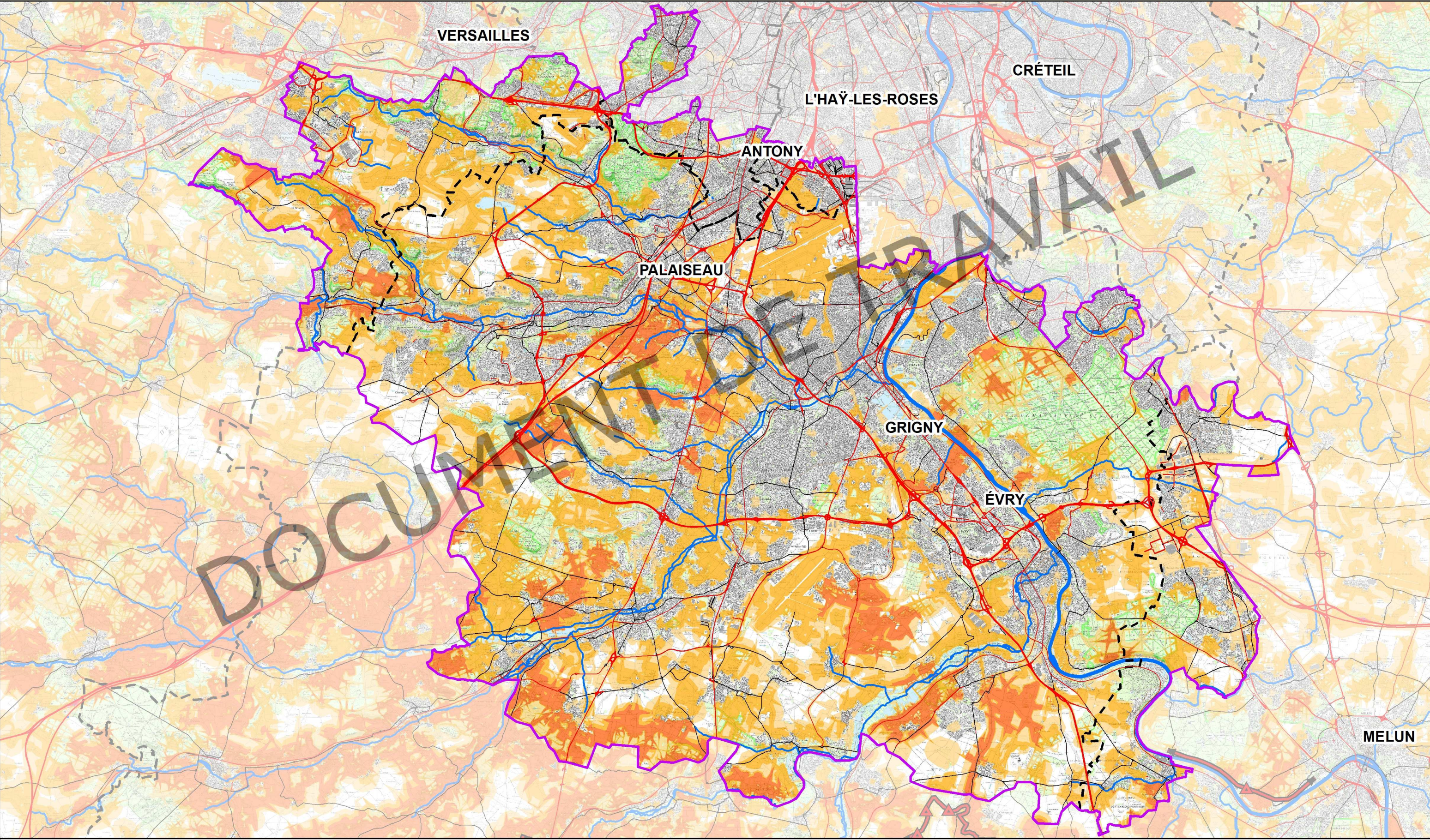
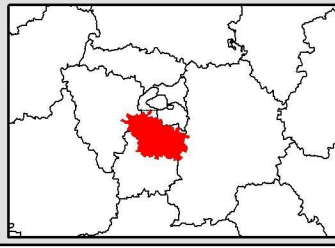


ATELIER "NORD ESSONNE" DU 30 MARS 2012

CARTE 3 : PRESENTATION DE LA SOUS-TRAME HERBACEE DU SRCE D'ILE-DE-FRANCE



Ecosphère
 Conseil et ingénierie pour la nature et le développement durable
 21a, rue de Venise, 91100 Evry-Val de France
 Tel. 33 (0)1 45 11 24 30 - www.ecosphere.fr



Limites départementales Périmètre "Nord Essonne" Cours d'eau Grands cours d'eau Petits cours d'eau	Infrastructures de transport Infrastructures majeures Infrastructures importantes Infrastructures de 2e ordre	Continuum Nombre de guildes 1 guildes d'espèces 2 guildes d'espèces 3 guildes d'espèces	Corridors calcaricoles Continuum calcaire fragilisé
---	---	--	--

1:145 000

0 1,5 3 6 Km

Mars 2012

Sources : Ecosphère, IGN®