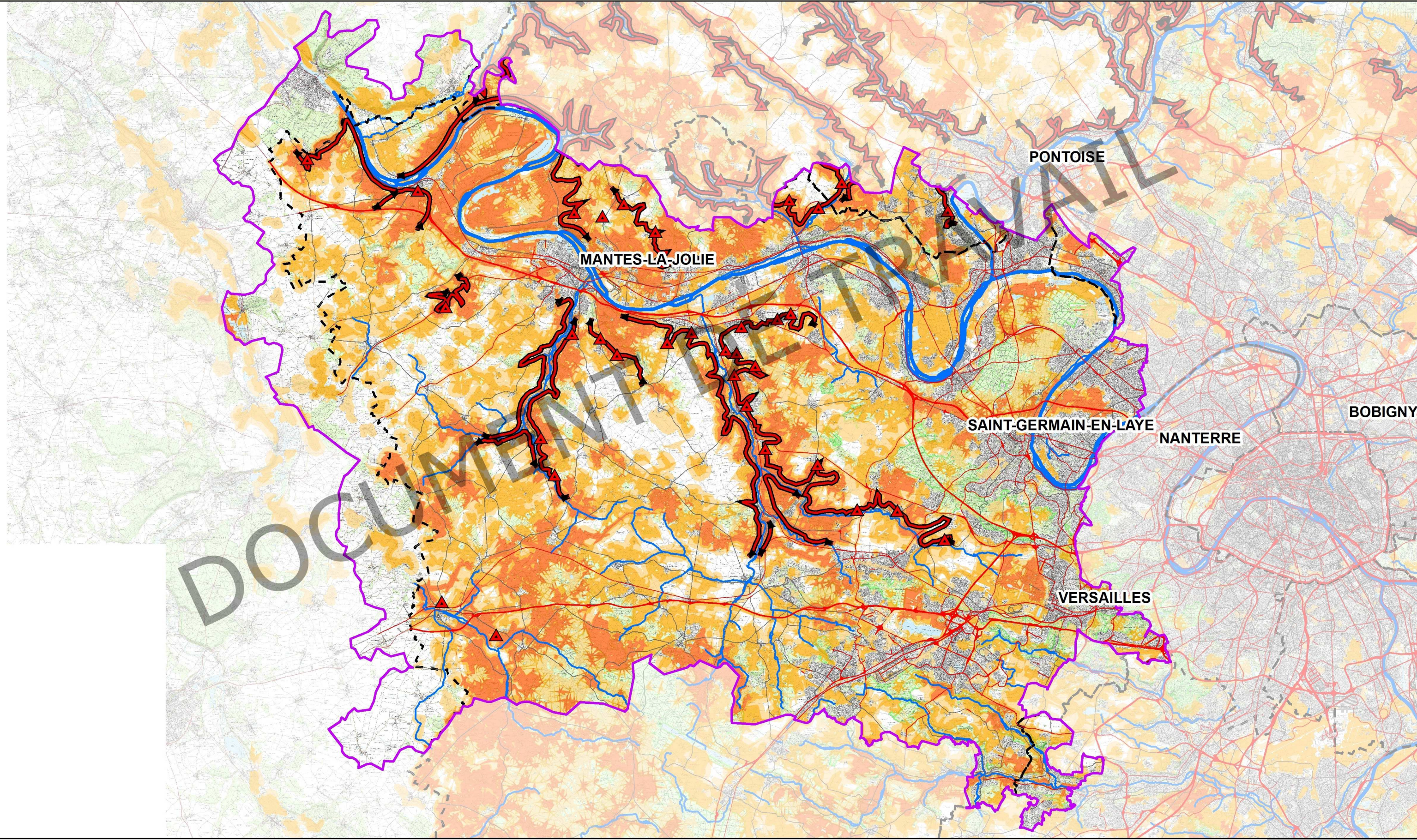


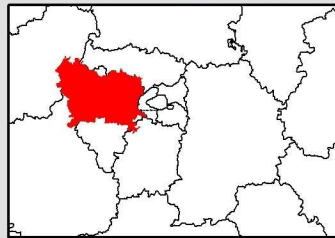
ATELIER "SEINE AVAL, PLAINE DE VERSAILLES ET DU MANTOIS" DU 12 AVRIL 2012
CARTE 3 : PRESENTATION DE LA SOUS-TRAME HERBACEE DU SRCE D'ILE-DE-FRANCE



République Française

 Île-de-France

 Ecosphère
 Conseil et ingénierie pour la nature et le développement durable
 21a, rue de Venise, 91190 St-Jay des Bois
 Tel: 33 (0)1 45 11 24 30 - www.ecosphere.fr



Limites départementales Périmètre "Seine aval, plaine de Versailles et du Mantois" Cours d'eau Grands cours d'eau Petits cours d'eau	Infrastructures de transport Infrastructures majeures Infrastructures importantes Infrastructures de 2e ordre	Continuum Nombre de guildes 1 guildes d'espèces 2 guildes d'espèces 3 guildes d'espèces	Corridors calcaricoles Continuum calcaire fragilisé
---	---	--	--

1:220 000

0 2 4 8 Km
 Mars 2012
 Sources : Ecosphère, IGN®