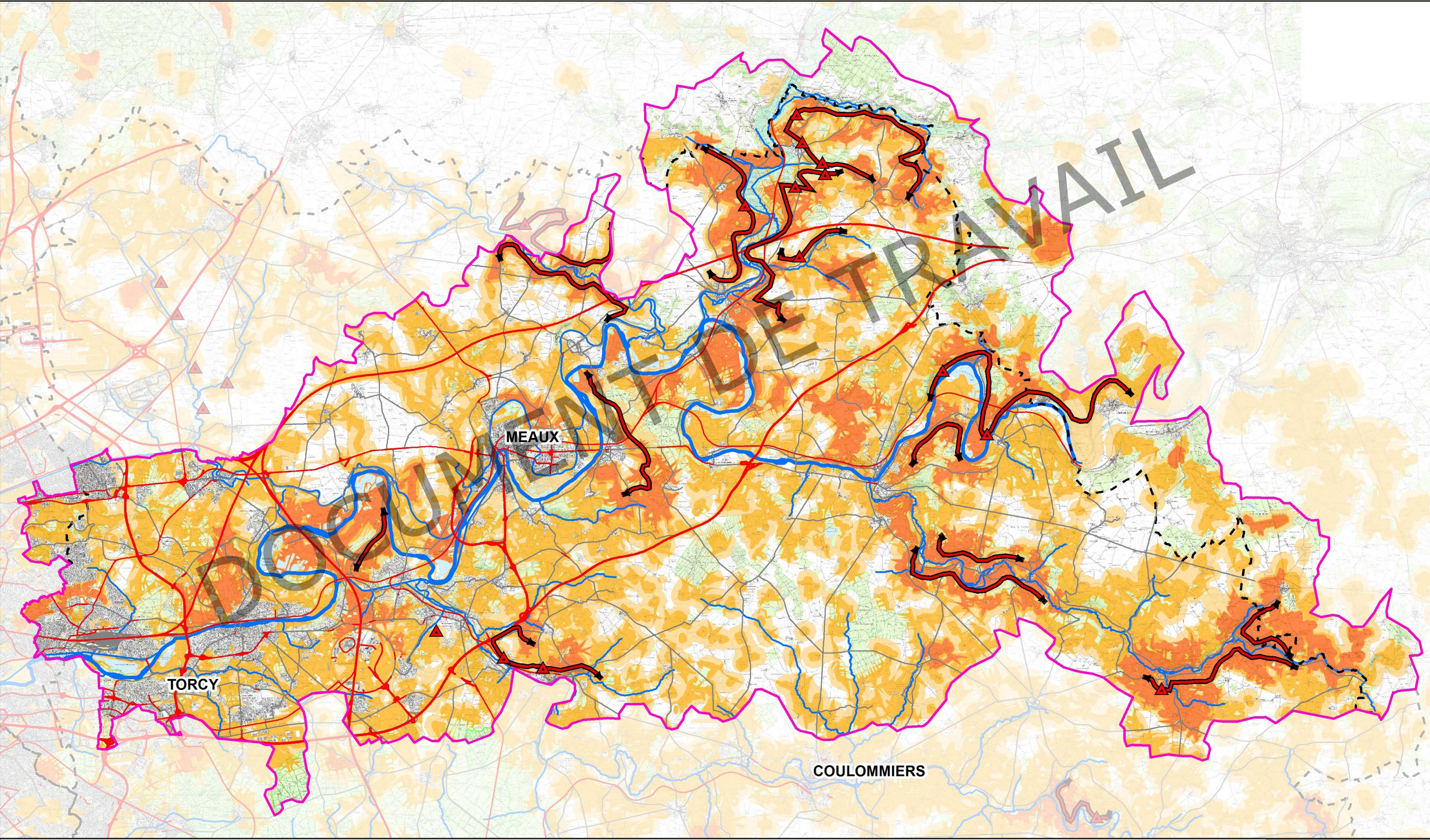
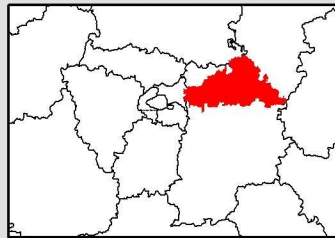


ATELIER "VALLÉE DE LA MARNE" DU 23 MARS 2012
CARTE 3 : PRESENTATION DE LA SOUS-TRAME HERBACEE DU SRCE D'ILE-DE-FRANCE



PRÉFET DE LA RÉGION D'ÎLE-DE-FRANCE

écosphère
 Conseil et ingénierie pour la nature et le développement durable
 215, rue de Venise, 94100 St-Maur des Fossés
 Tél. 33 (0)1 45 11 24 30 - www.ecosphere.fr



- Limites départementales
- Périmètre de l'atelier "Vallée de la Marne"
- Cours d'eau**
- Grands cours d'eau
- Petits cours d'eau

- Infrastructures de transport**
- Infrastructures majeures
- Infrastructures importantes
- Infrastructures de 2e ordre
- Continuum**
- Nombre de guildes
- 1 guildes d'espèces
- 2 guildes d'espèces
- 3 guildes d'espèces

- Corridors calcariques
- Continuum calcaire fragilisé

1:170 000

0 2 4 8 Km

Mars 2012

Sources : Ecosphère, IGN®