

Annexes

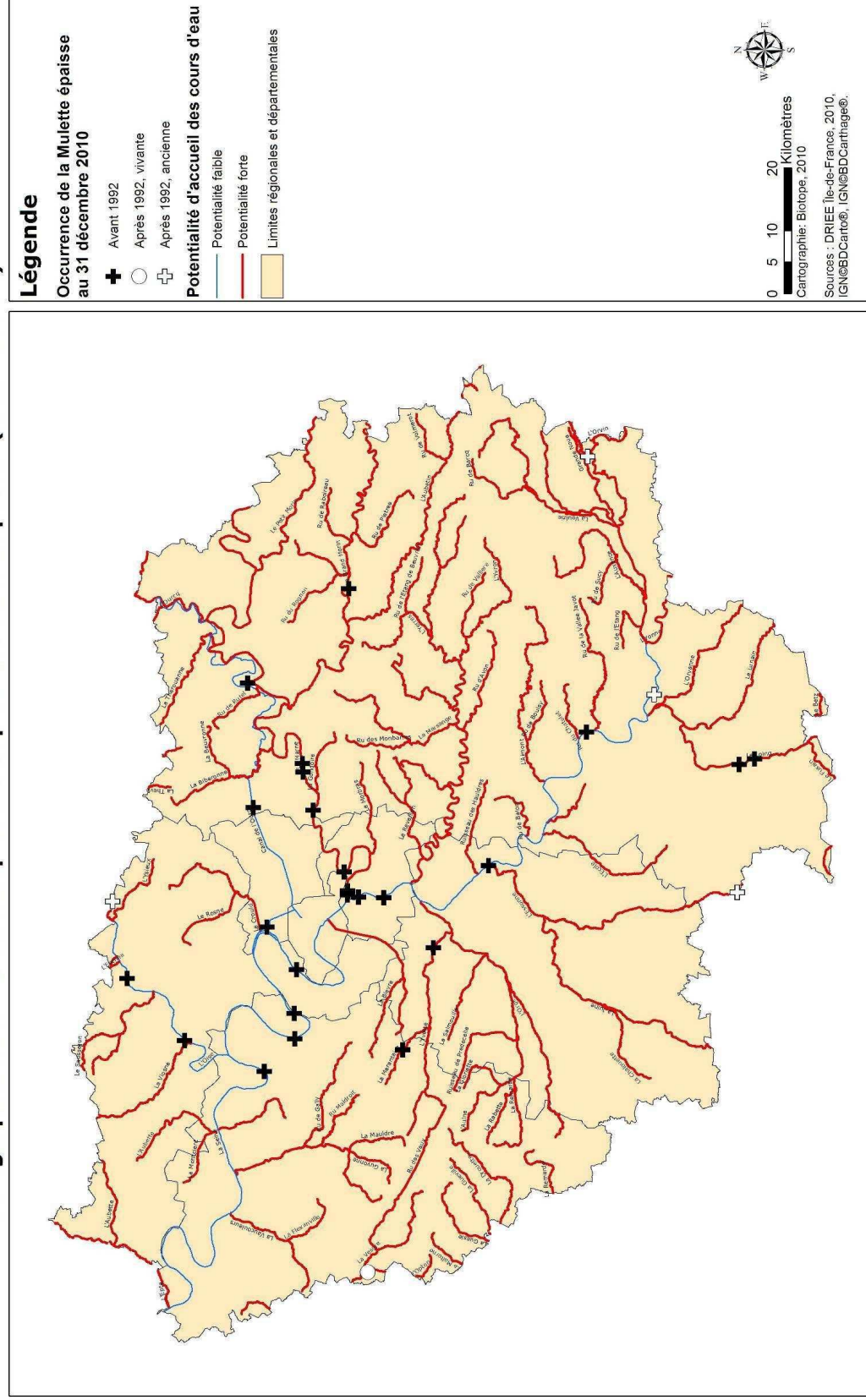
cartographiques

Carte n° 1.	<i>cours d'eau potentiels pour la grande Mulette (Margaritifera auricularia).</i>	99
Carte n° 2.	<i>cours d'eau potentiels pour la Mulette épaisse (Unio crassus).</i>	101
Carte n° 3.	<i>zones de potentialité pour le Vertigo étroit (Vertigo angustior).</i>	103
Carte n° 4.	<i>localisation des occurrences du Vertigo étroit sur les communes de Boigneville, Buno-Bonnevaux et Buthiers.</i>	104
Carte n° 5.	<i>localisation des occurrences du Vertigo étroit sur la combe de Chalo-Saint-Mars.</i>	105
Carte n° 6.	<i>: localisation des occurrences du Vertigo étroit sur les communes d'Écharcon et de Vert-le-Petit.</i>	106
Carte n° 7.	<i>localisation des occurrences du Vertigo étroit sur les communes d'Épisy et de Villemer.</i>	107
Carte n° 8.	<i>zones de potentialité pour le Vertigo de Des Moulins (Vertigo moulinsiana).</i>	109
Carte n° 9.	<i>localisation des occurrences de Vertigo de Des Moulins sur les communes de Bazoches-les-Bray, Everly et Les-Ormes-sur-Voulzie.</i>	110
Carte n° 10.	<i>localisation des occurrences du Vertigo de Des Moulins sur les communes de Boigneville, Buno-Bonnevaux et Buthiers.</i>	111
Carte n° 11.	<i>localisation des occurrences du Vertigo de Des Moulins sur la commune de Châteaufort.</i>	112
Carte n° 12.	<i>localisation des occurrences de Vertigo de Des Moulins sur la commune d'Épisy.</i>	113
Carte n° 13.	<i>localisation des occurrences de Vertigo de Des Moulins sur la commune de Lizy-sur-Ourcq.</i>	114
Carte n° 14.	<i>: localisation des occurrences de Vertigo de Des Moulins sur la commune de Noyen-sur-Seine.</i>	115
Carte n° 15.	<i>: localisation des occurrences de Vertigo de Des Moulins sur les communes d'Écharcon et de Vert-le-Petit.</i>	116
Carte n° 16.	<i>zones de potentialité pour la Bythinelle des moulins.</i>	117
Carte n° 17.	<i>localisation des occurrences de la Bythinelle des moulins sur la commune de Montdauphin.</i>	118
Carte n° 18.	<i>zones de potentialité pour la Planorbe naine.</i>	119
Carte n° 19.	<i>localisation des occurrences de la Planorbe naine sur la commune de Noyen-sur-Seine.</i>	120



Etude préalable à la définition d'un plan d'action de restauration de six espèces de mollusques menacés en Île-de-France

Cartographie des cours d'eau potentiels pour la Mulette épaisse (*Unio crassus*)

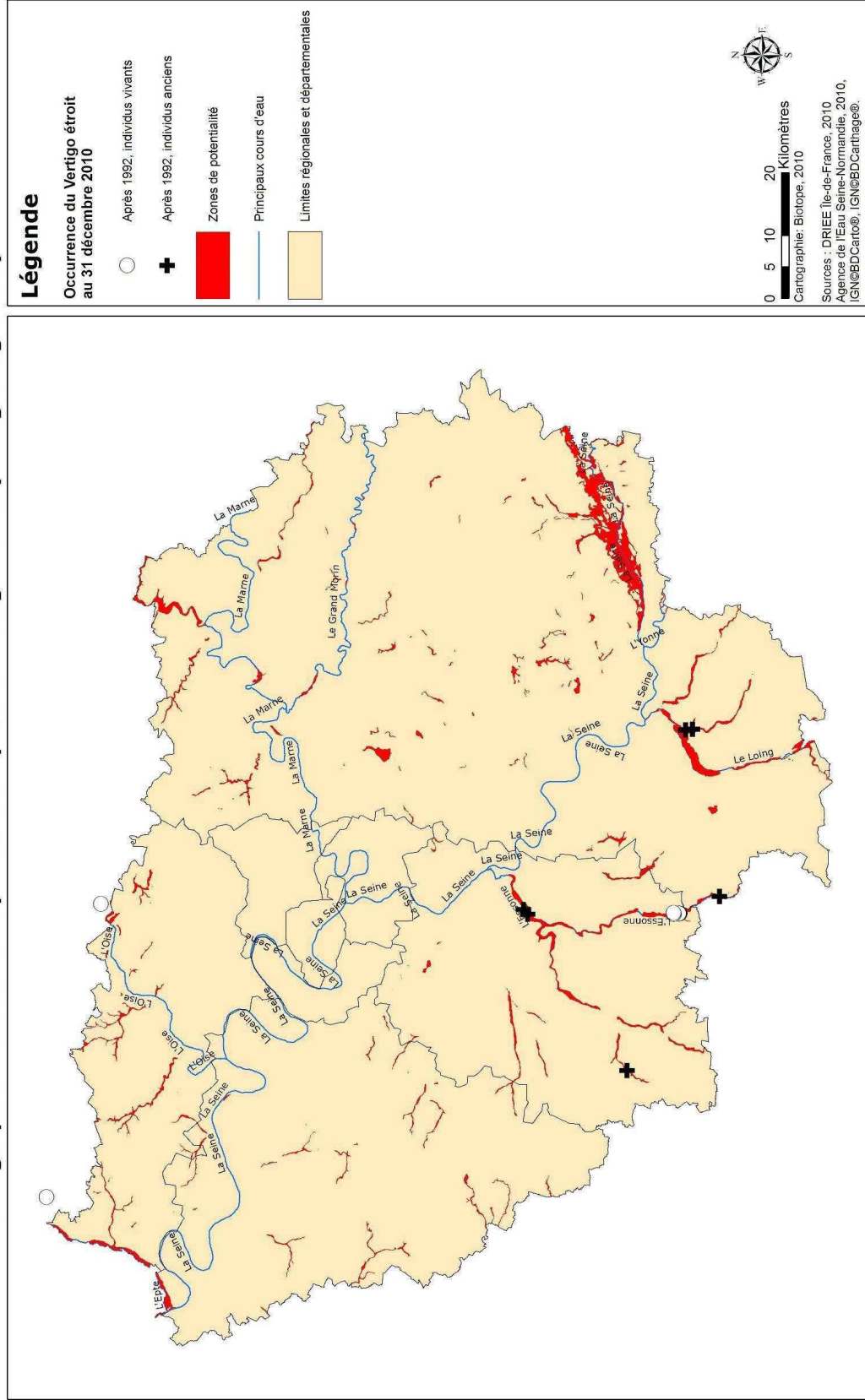


Carte n° 2. cours d'eau potentiels pour la Mulette épaisse (*Unio crassus*).



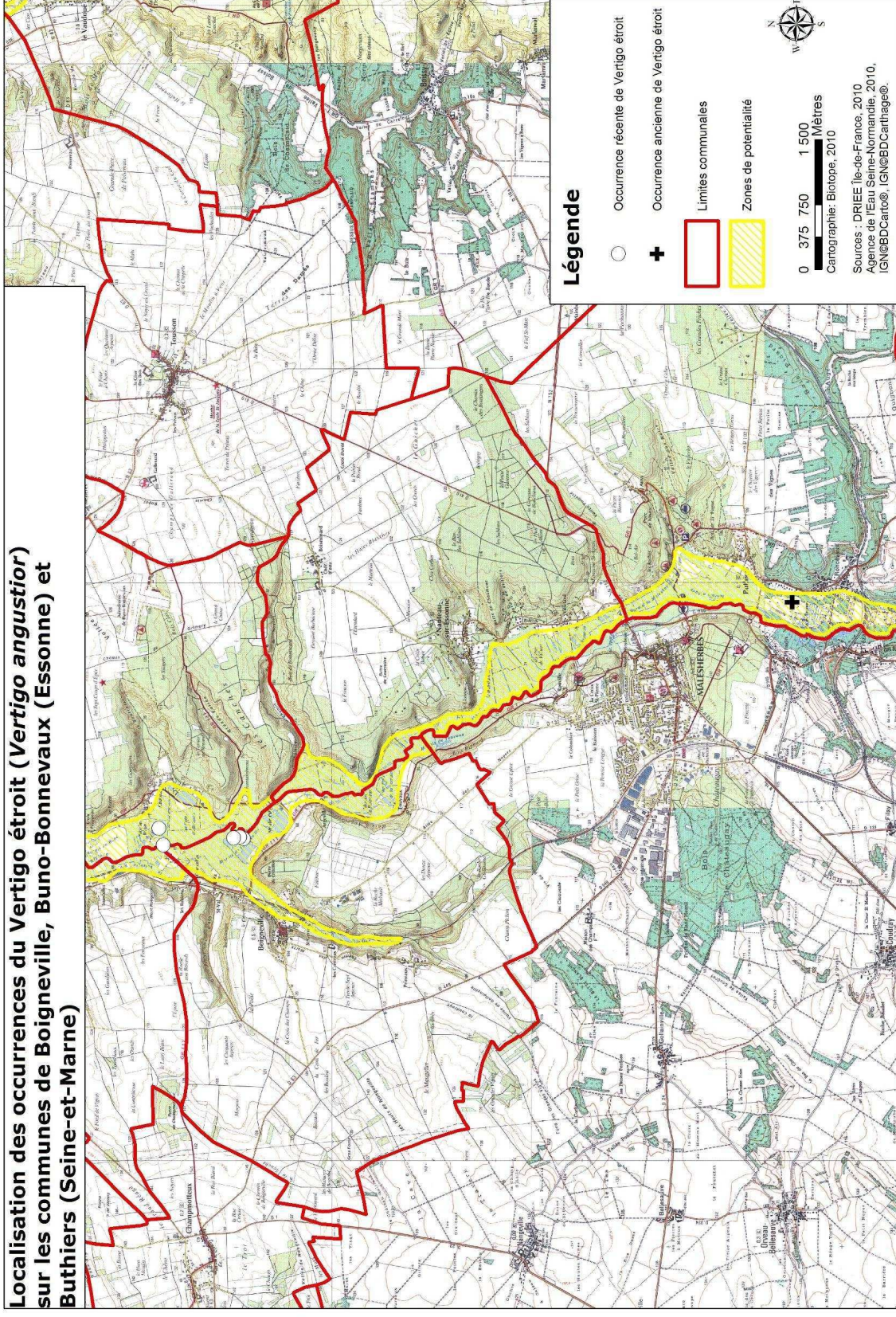
Etude préalable à la définition d'un plan d'action de restauration de six espèces de mollusques menacées en Île-de-France

Cartographie des zones de potentialité pour le Vertigo étroit (*Vertigo angustior*)



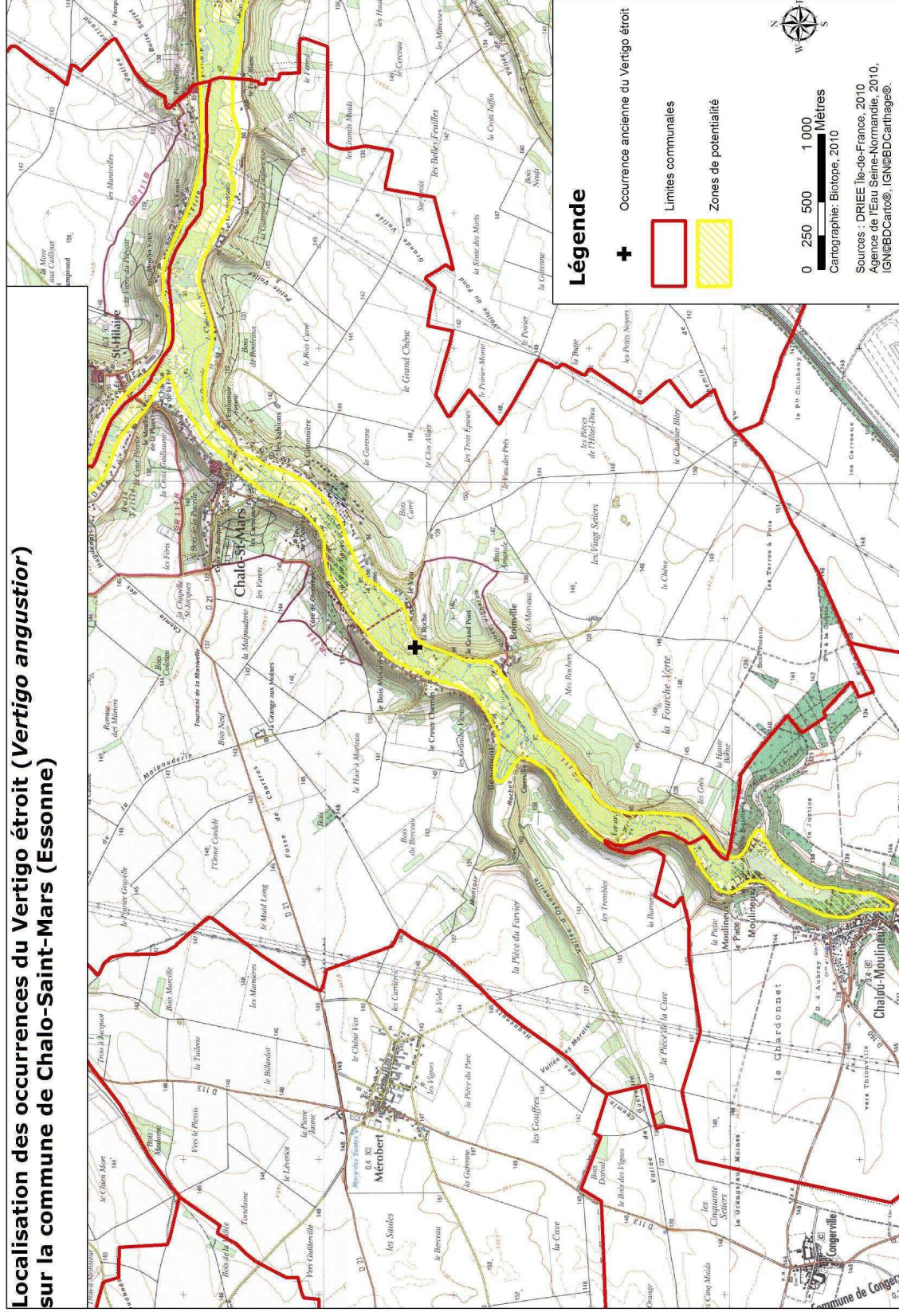
Carte n° 3. zones de potentialité pour le Vertigo étroit (*Vertigo angustior*).

Localisation des occurrences du Vertigo étroit (*Vertigo angustior*) sur les communes de Boigneville, Buno-Bonnevaux (Essonne) et Buthiers (Seine-et-Marne)



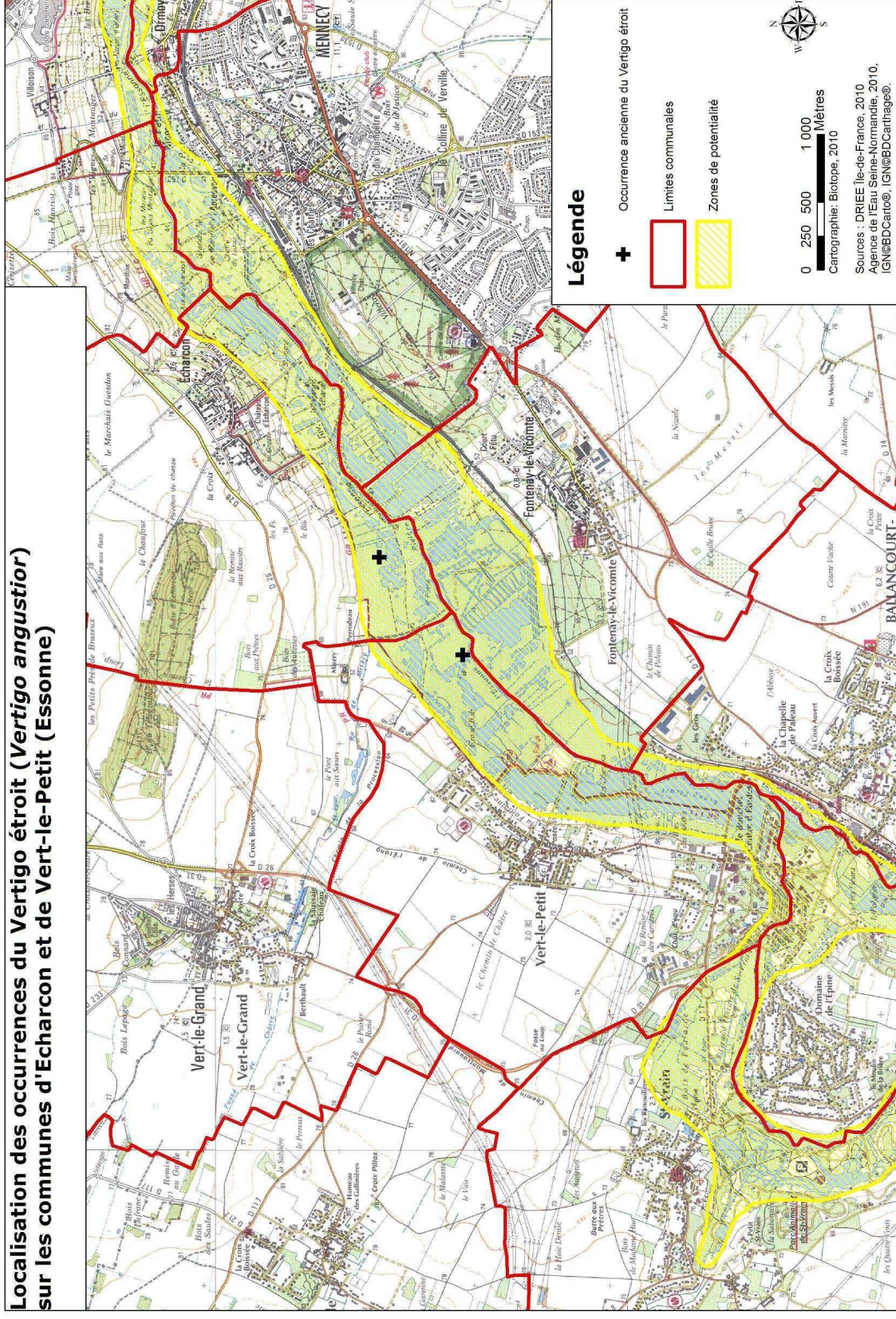
Carte n° 4. Localisation des occurrences du Vertigo étroit sur les communes de Boigneville, Buno-Bonnevaux et Buthiers.

Localisation des occurrences du Vertigo étroit (*Vertigo angustior*) sur la commune de Chalo-Saint-Mars (Essonne)



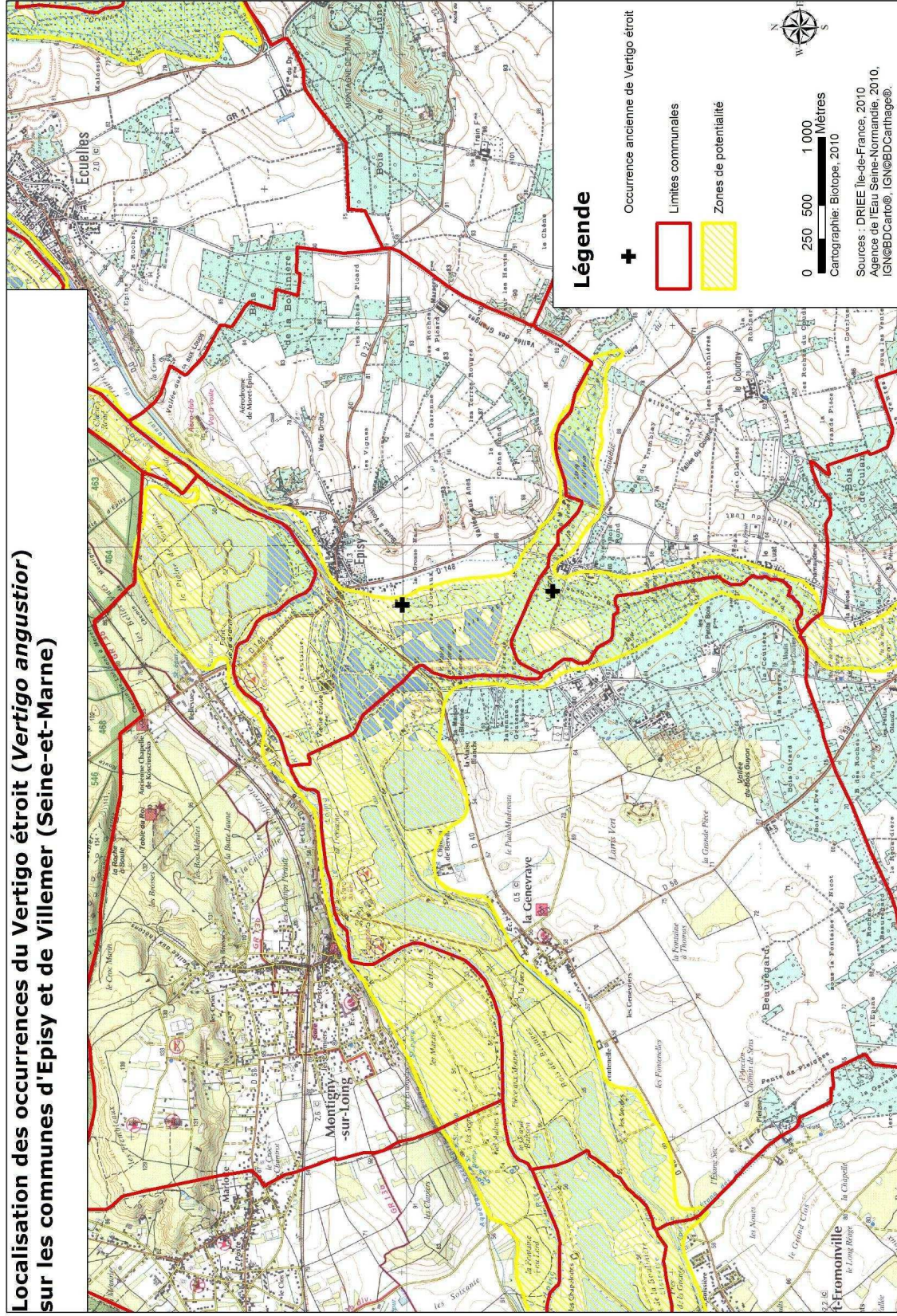
Carte n° 5. Localisation des occurrences du Vertigo étroit sur la commune de Chalo-Saint-Mars.

Localisation des occurrences du Vertigo étroit (*Vertigo angustior*) sur les communes d'Echarcon et de Vert-le-Petit (Essonne)



Carte n° 6. : localisation des occurrences du Vertigo étroit sur les communes d'Echarcon et de Vert-le-Petit.

Localisation des occurrences du Vertigo étroit (*Vertigo angustior*) sur les communes d'Épisy et de Villemer (Seine-et-Marne)

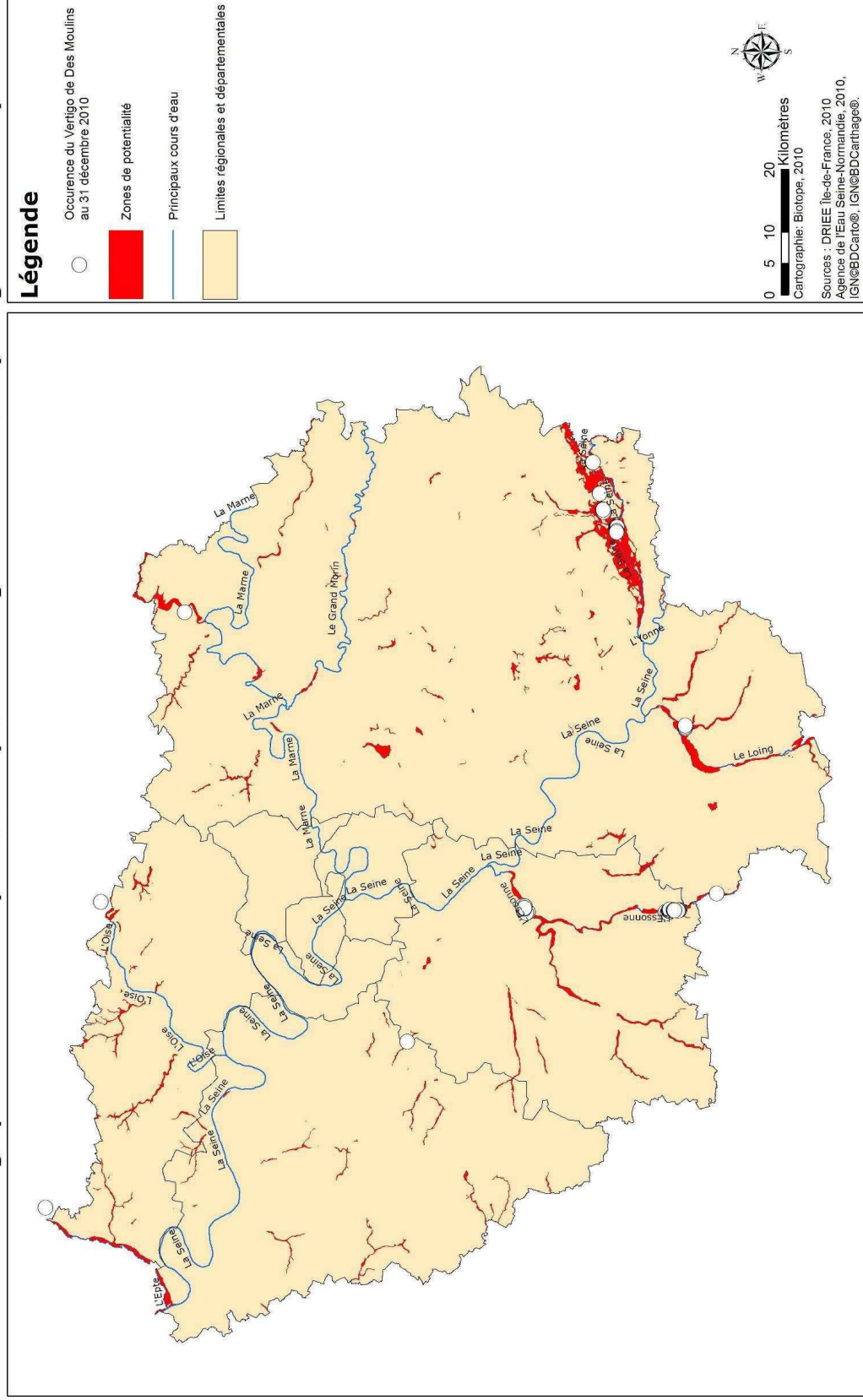


Carte n° 7. Localisation des occurrences du Vertigo étroit sur les communes d'Épisy et de Villemer.



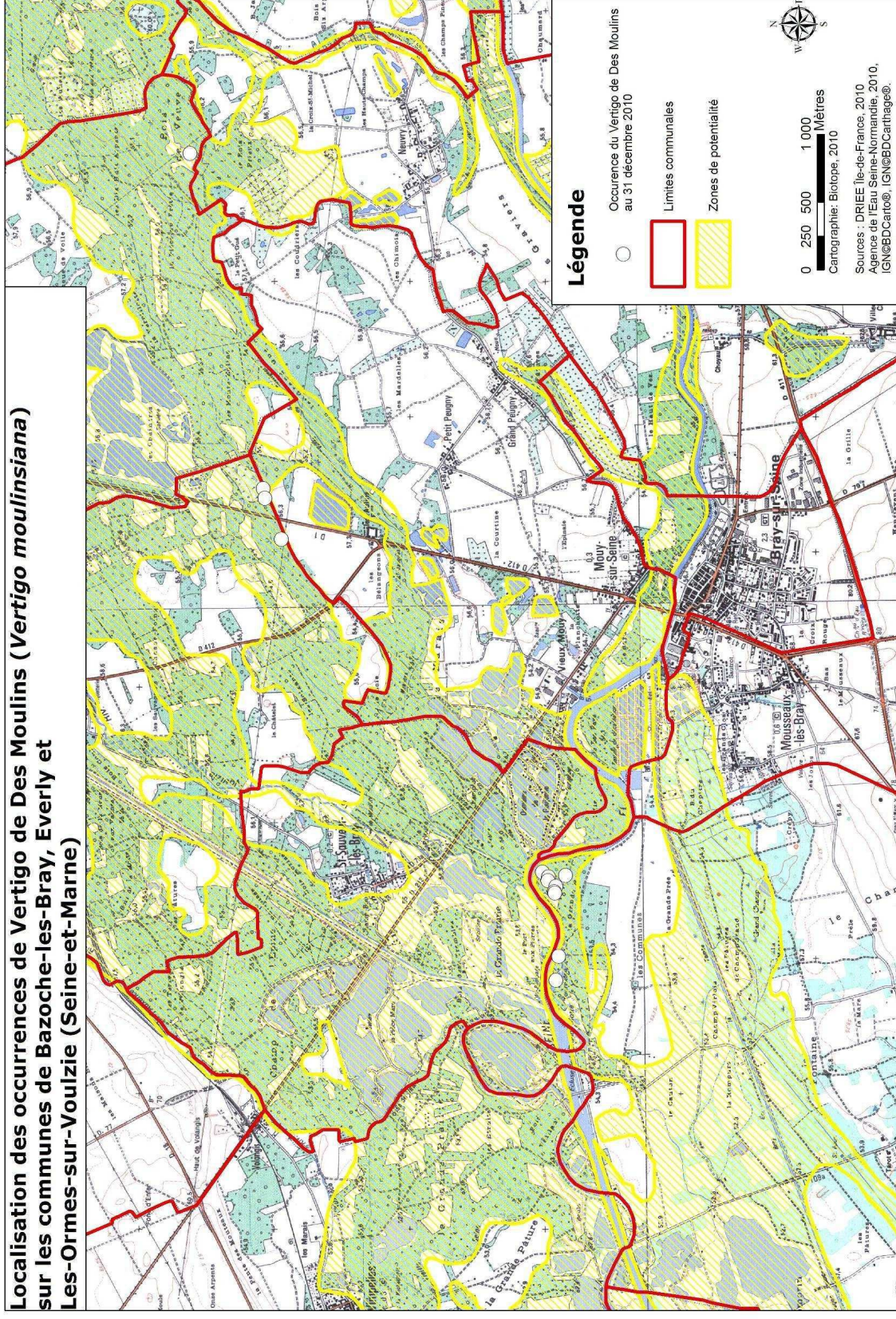
Etude préalable à la définition d'un plan d'action de restauration de six espèces de mollusques menacées en Île-de-France

Cartographie des zones de potentialité pour le Vertigo de Des Moulins (*Vertigo moulinsiana*)



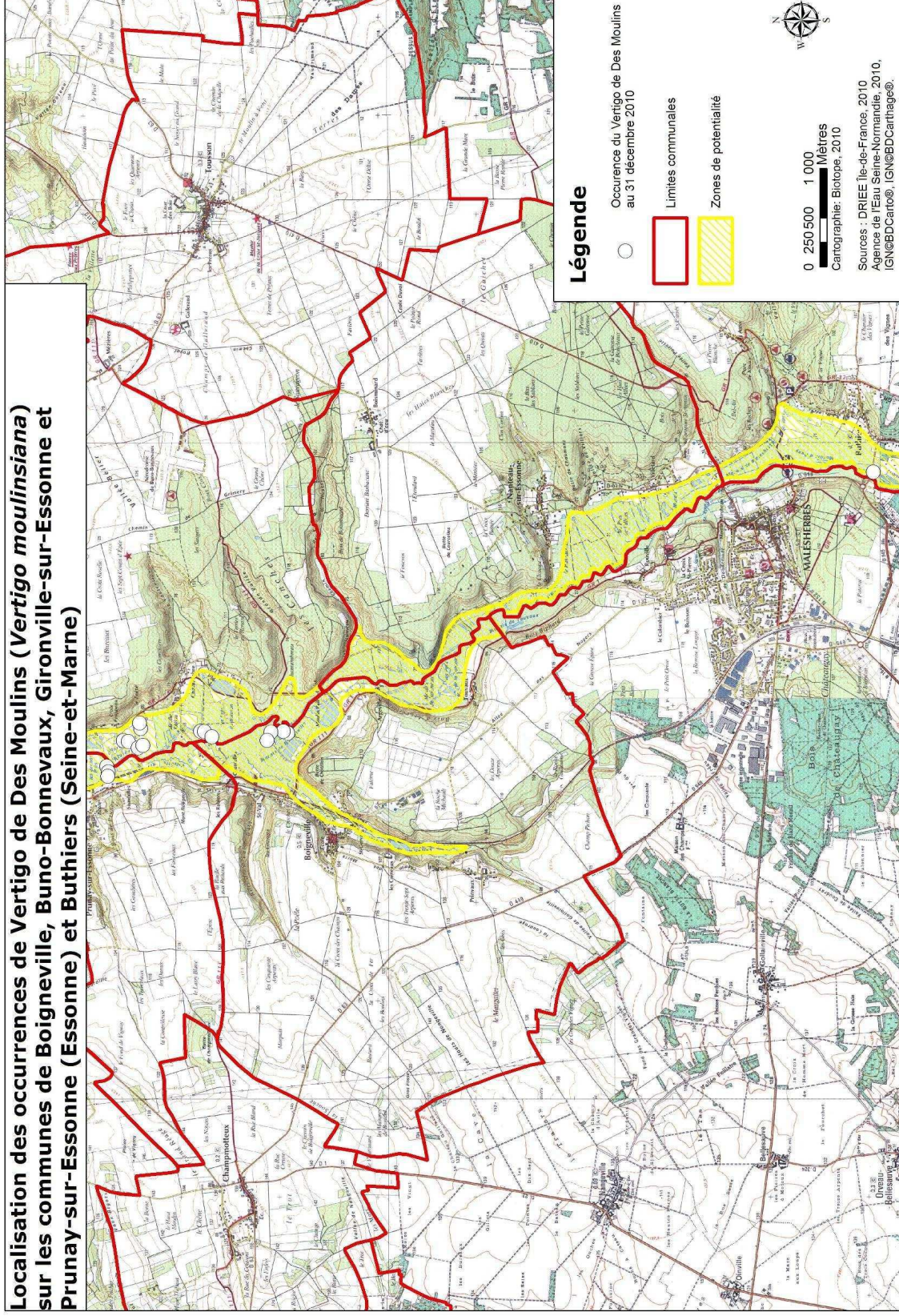
Carte n° 8. zones de potentialité pour le Vertigo de Des Moulins (*Vertigo moulinsiana*).

Localisation des occurrences de Vertigo de Des Moulins (*Vertigo moulinsiana*) sur les communes de Bazoches-les-Bray, Everly et Les-Ormes-sur-Voulzie (Seine-et-Marne)



Carte n° 9. Localisation des occurrences de Vertigo de Des Moulins sur les communes de Bazoches-les-Bray, Everly et Les-Ormes-sur-Voulzie.

Localisation des occurrences de Vertigo de Des Moulins (*Vertigo moulinsiana*) sur les communes de Boigneville, Buno-Bonnevaux, Gironville-sur-Essonne et Prunay-sur-Essonne (Essonne) et Buthiers (Seine-et-Marne)



Carte n° 10. Localisation des occurrences du Vertigo de Des Moulins sur les communes de Boigneville, Buno-Bonnevaux et Buthiers.