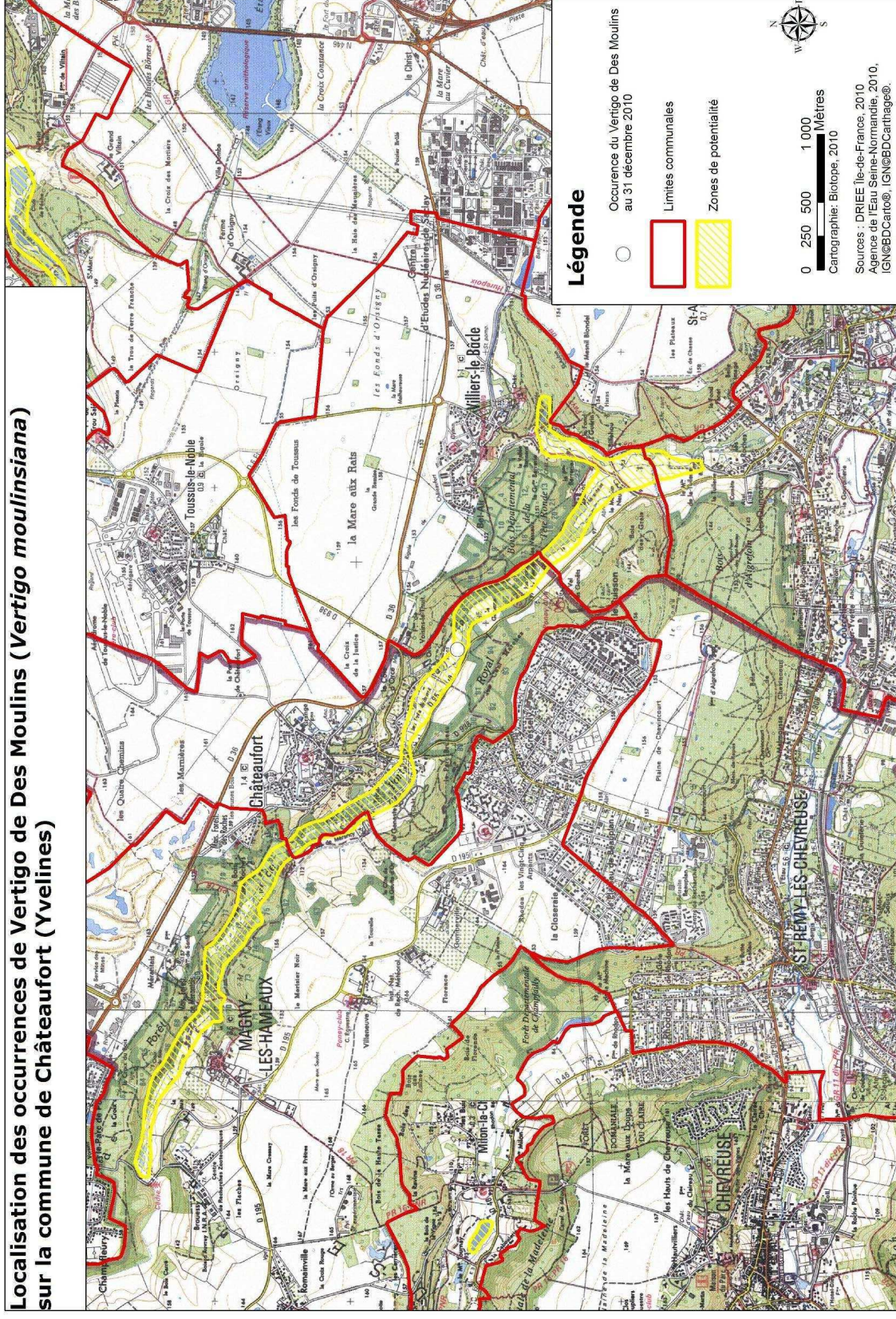
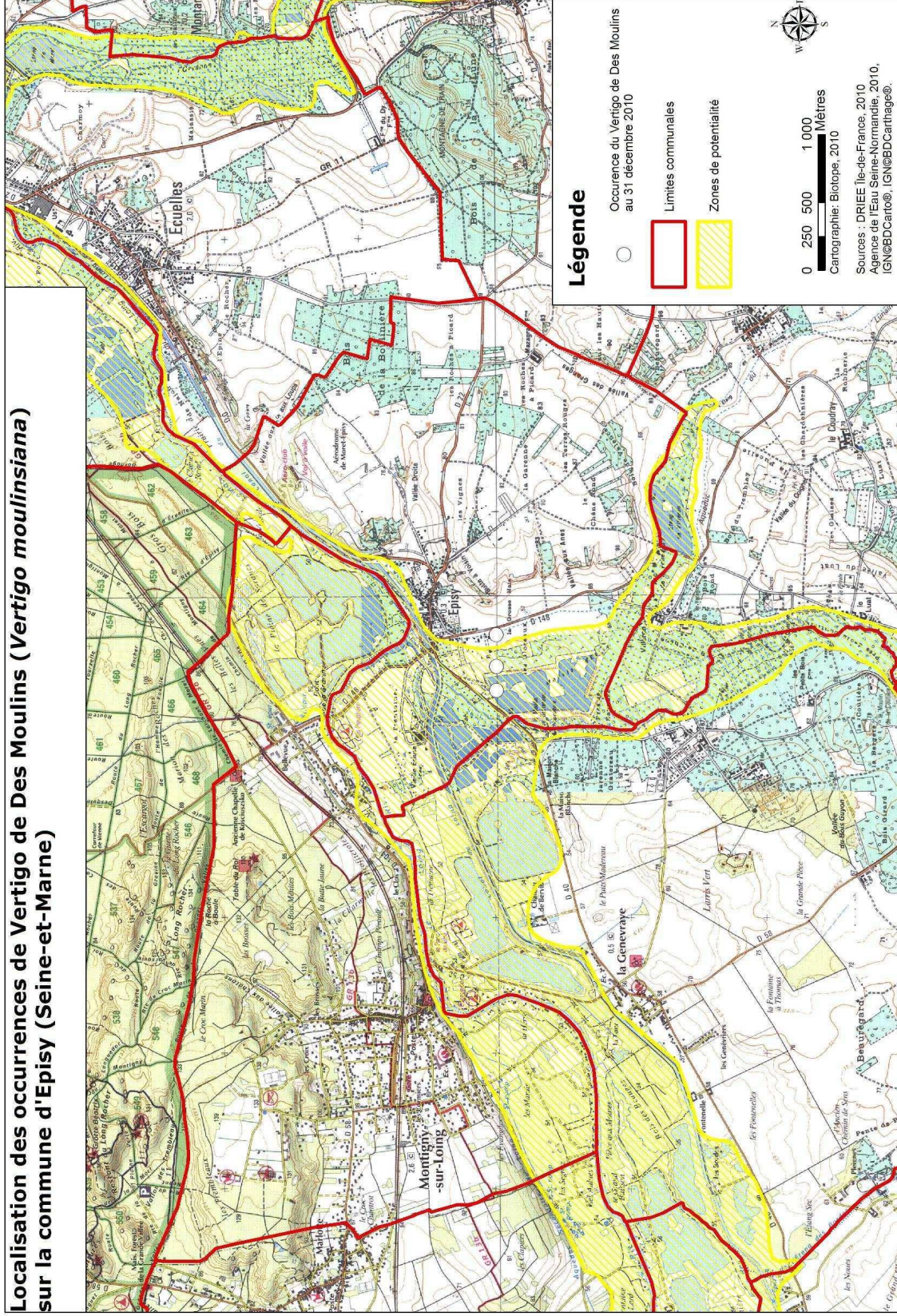


Localisation des occurrences de Vertigo de Des Moulins (*Vertigo moulinsiana*) sur la commune de Châteaufort (Yvelines)



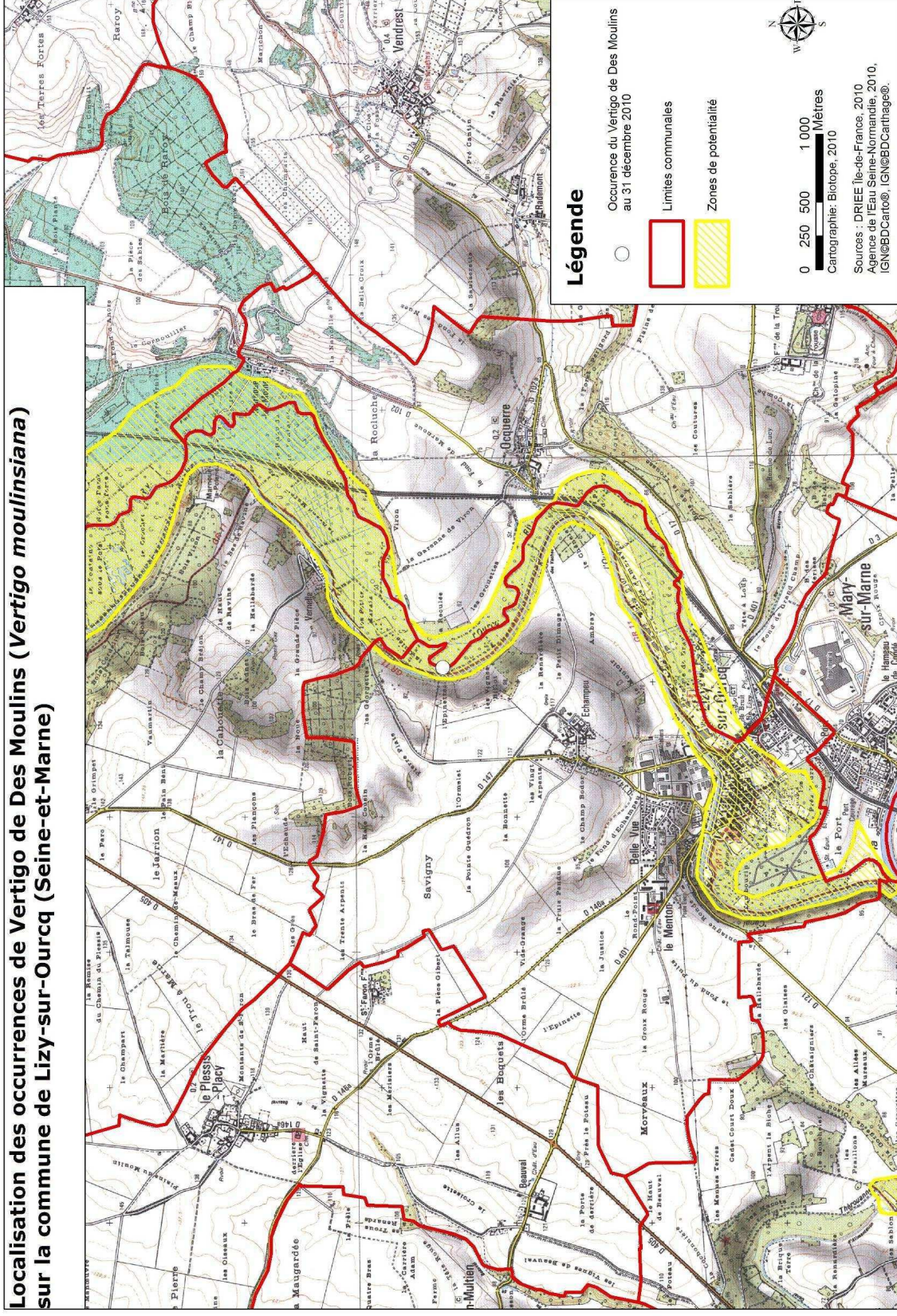
Carte n° 11. Localisation des occurrences du Vertigo de Des Moulins sur la commune de Châteaufort.

Localisation des occurrences de Vertigo de Des Moulins (*Vertigo moulinsiana*) sur la commune d'Épisy (Seine-et-Marne)



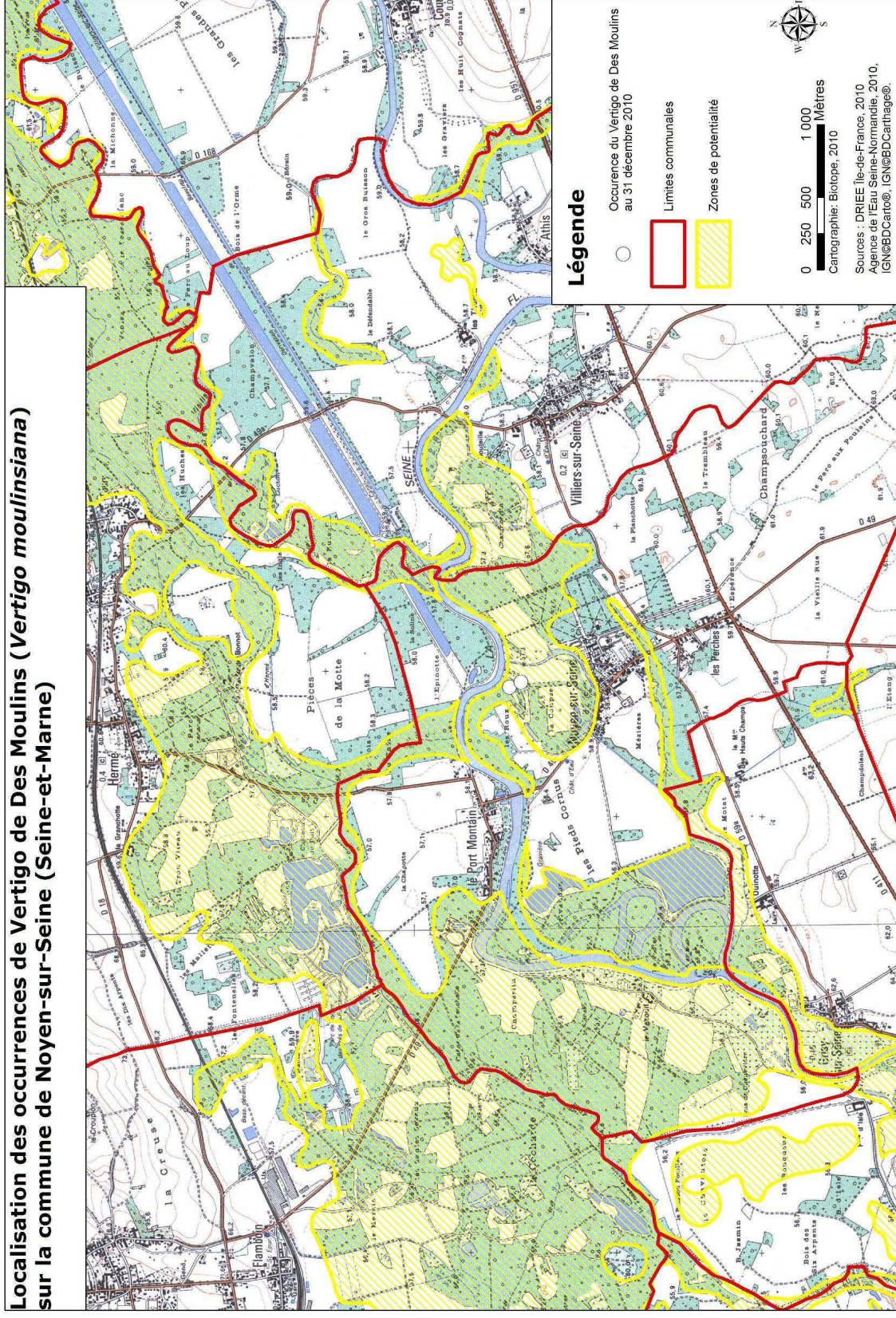
Carte n° 12. Localisation des occurrences de Vertigo de Des Moulins sur la commune d'Épisy.

Localisation des occurrences de Vertigo de Des Moulins (*Vertigo moulinsiana*) sur la commune de Lizy-sur-Ourcq (Seine-et-Marne)



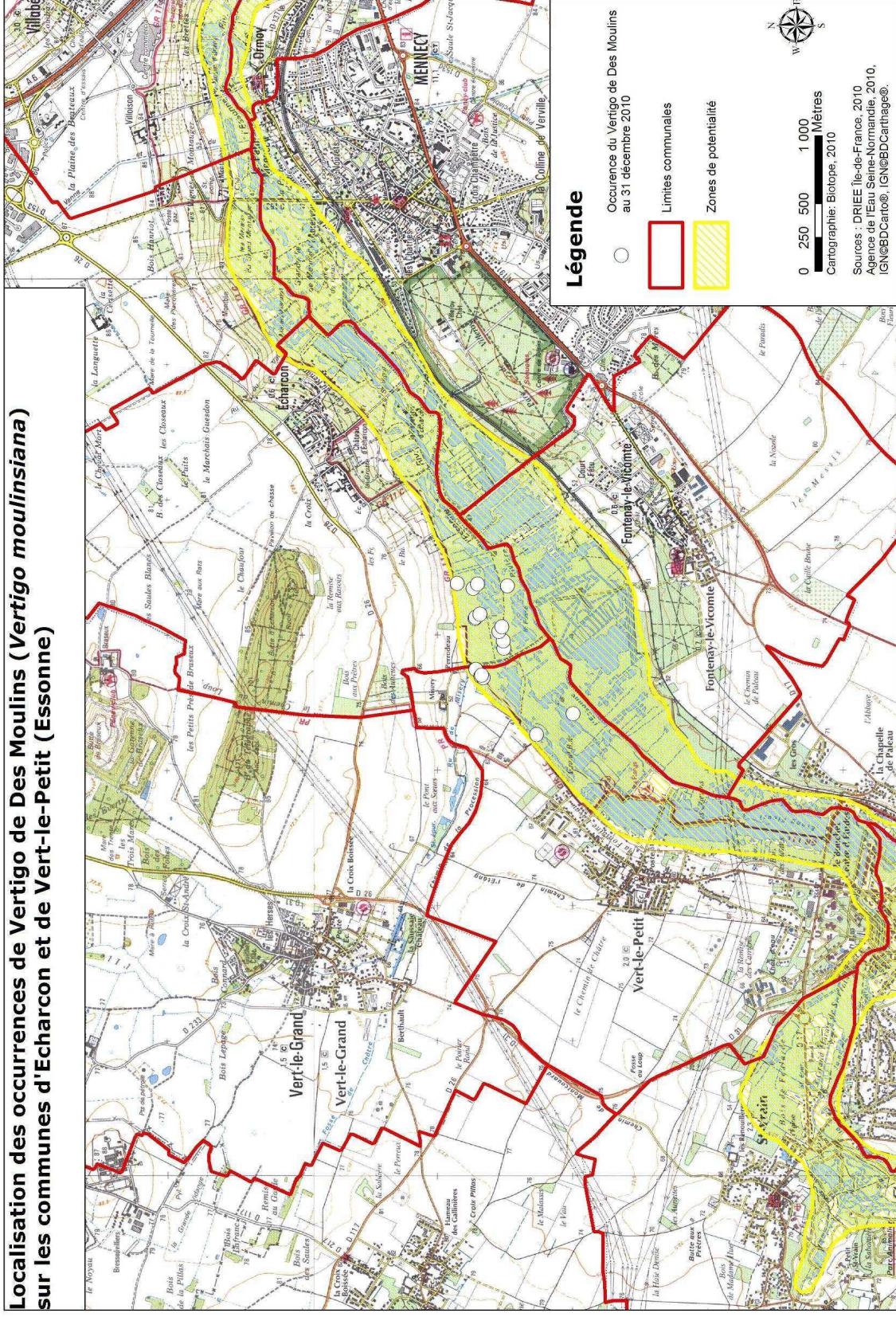
Carte n° 13. Localisation des occurrences de Vertigo de Des Moulins sur la commune de Lizy-sur-Ourcq.

Localisation des occurrences de Vertigo de Des Moulins (*Vertigo moulinsiana*) sur la commune de Noyen-sur-Seine (Seine-et-Marne)



Carte n° 14. : localisation des occurrences de Vertigo de Des Moulins sur la commune de Noyen-sur-Seine.

Localisation des occurrences de Vertigo de Des Moulins (*Vertigo moulinsiana*) sur les communes d'Echarcon et de Vert-le-Petit (Essonne)

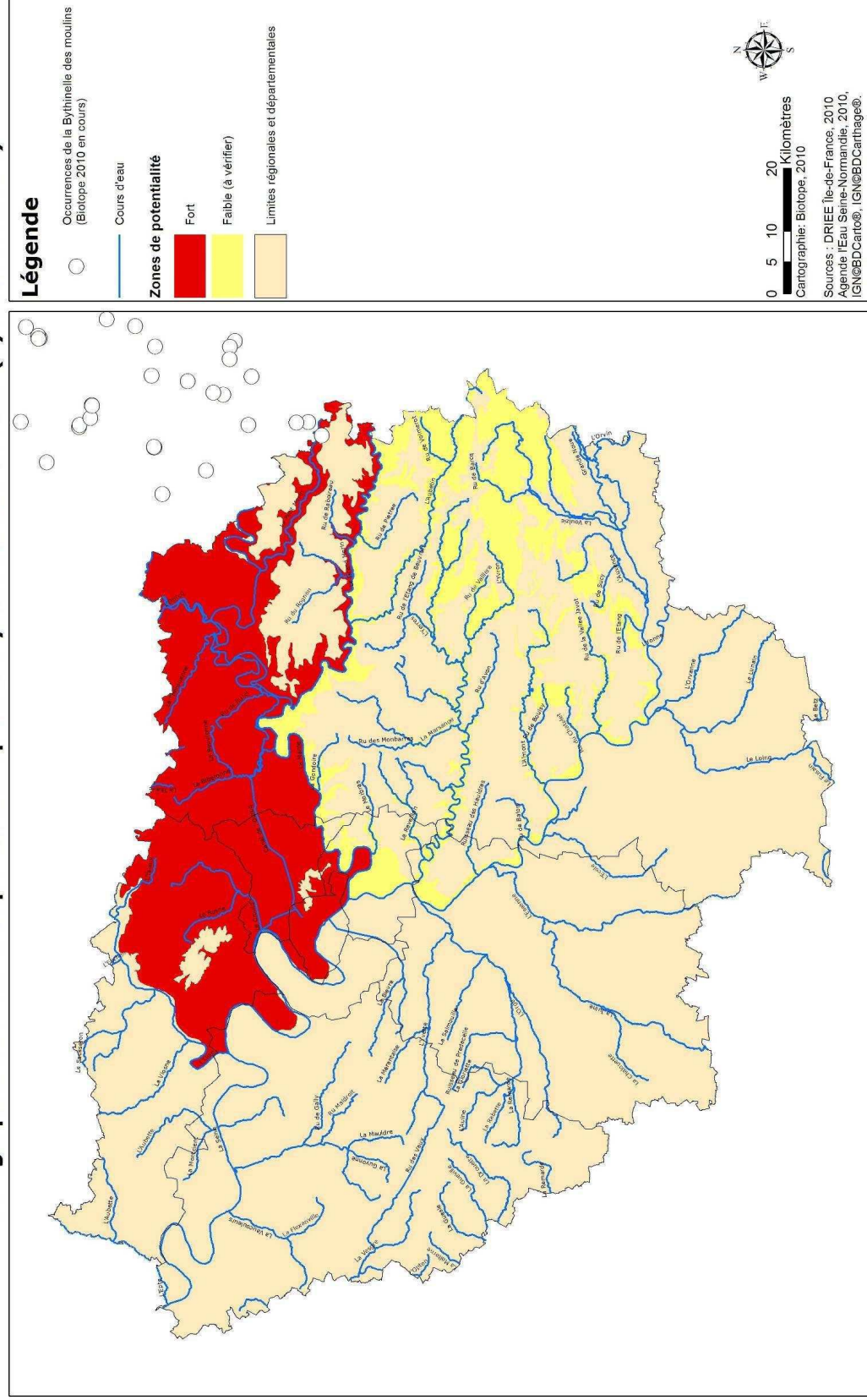


Carte n° 15. : localisation des occurrences de Vertigo de Des Moulins sur les communes d'Echarcon et de Vert-le-Petit.



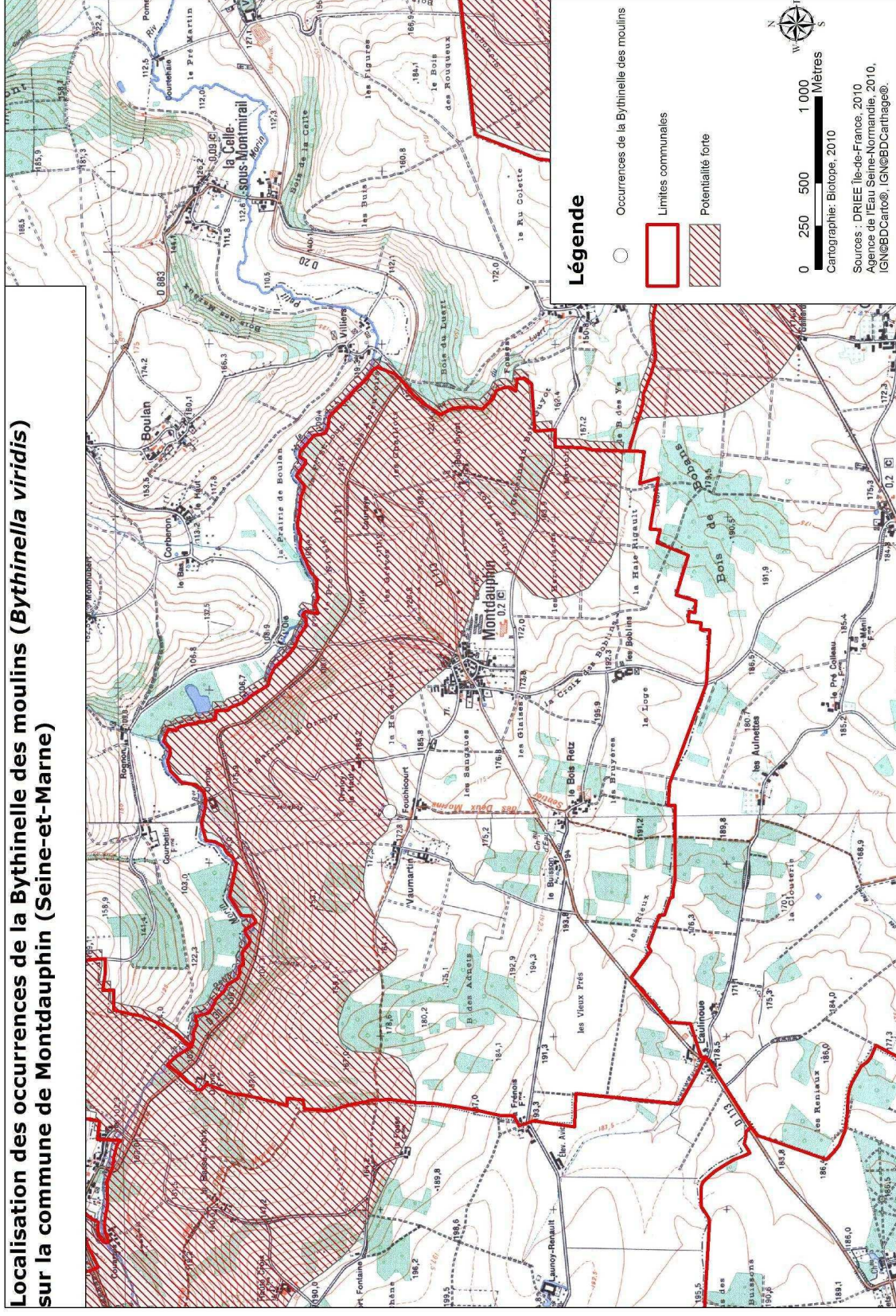
Etude préalable à la définition d'un plan d'action de restauration de six espèces de mollusques menacées en Île-de-France

Cartographie des zones de potentialité pour la Bythinelle des moulins (*Bythinella viridis*)



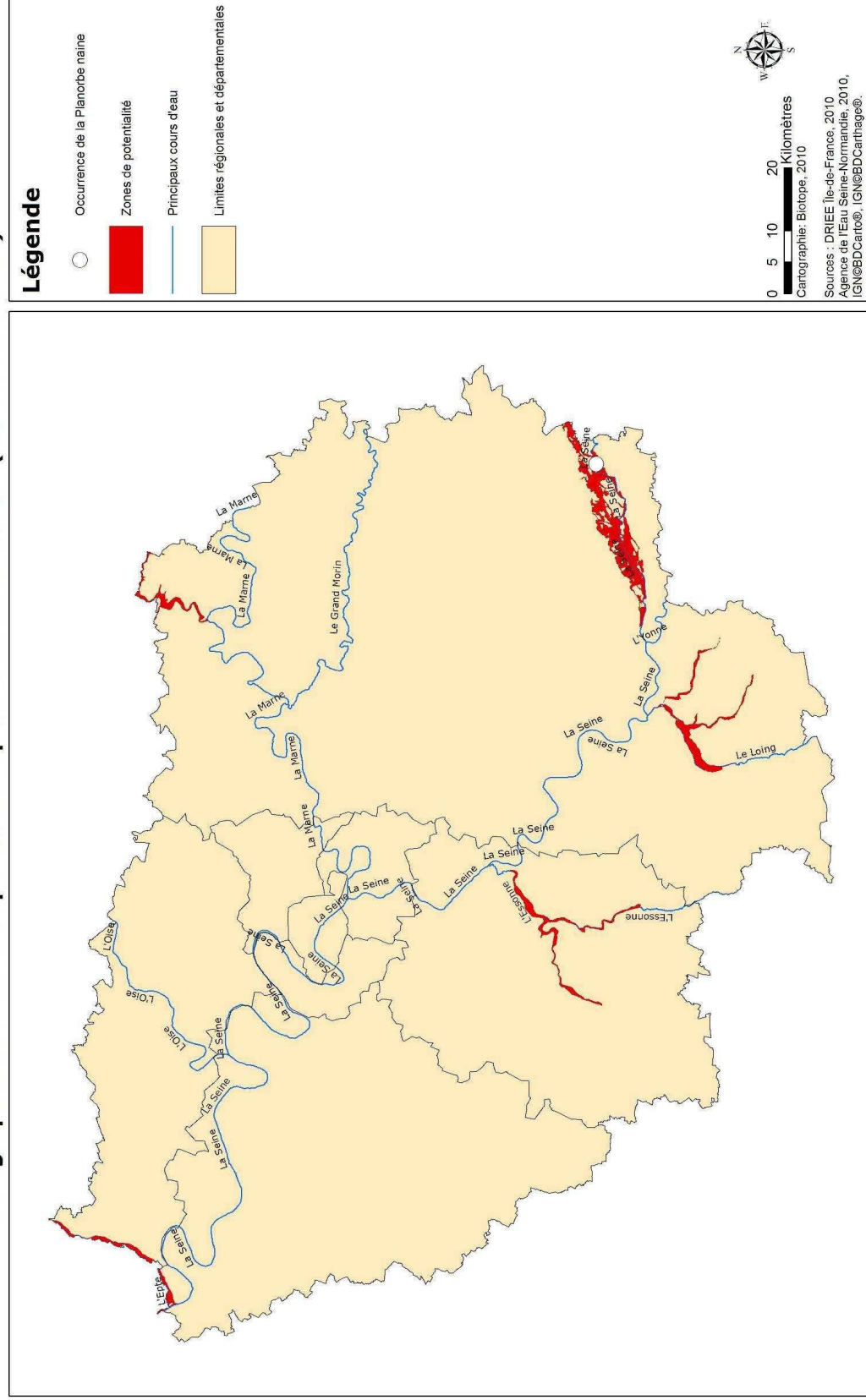
Carte n° 16. zones de potentialité pour la *Bythinelle* des moulins.

Localisation des occurrences de la Bythinelle des moulins (*Bythinella viridis*) sur la commune de Montdauphin (Seine-et-Marne)



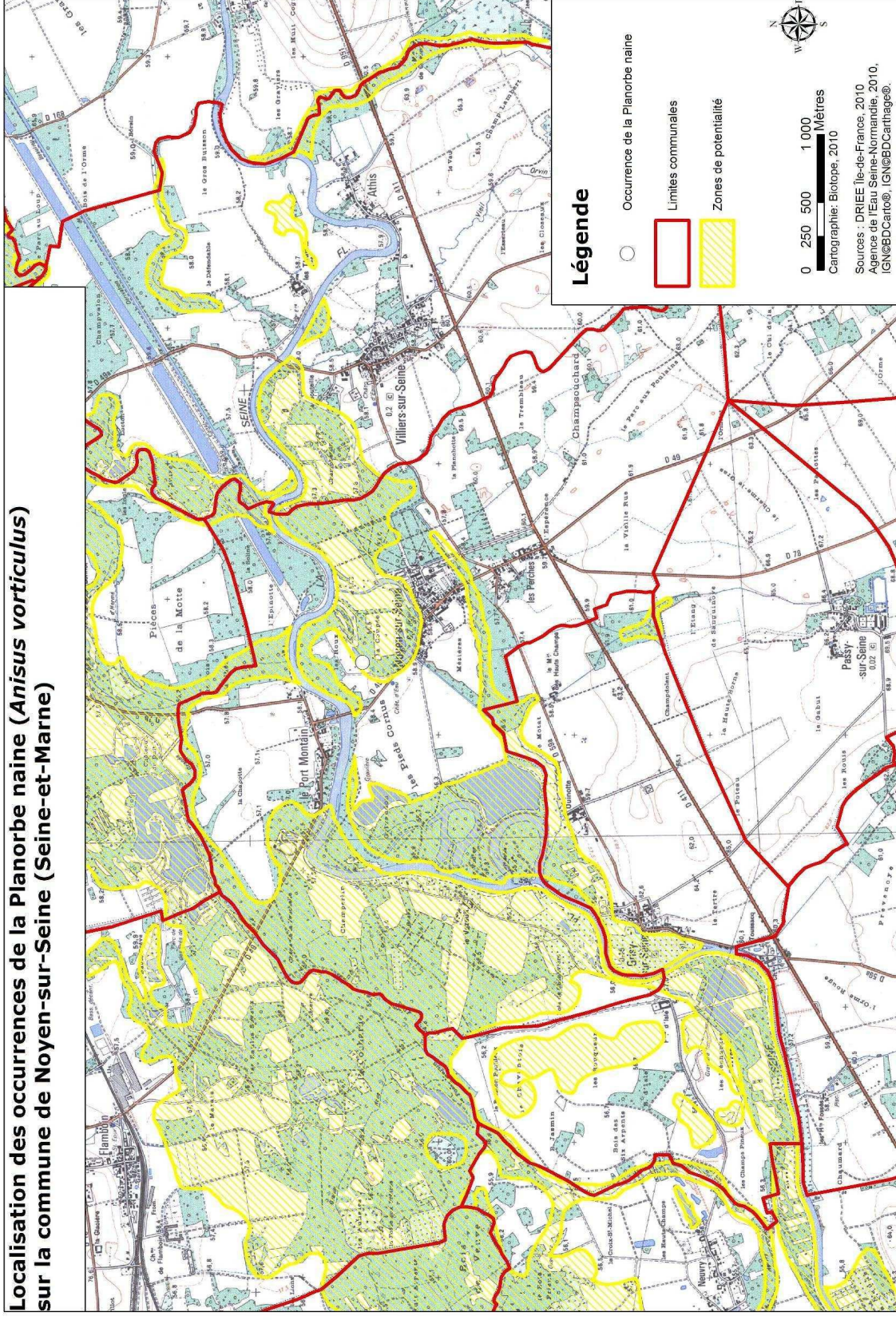
Carte n° 17. localisation des occurrences de la Bythinelle des moulins sur la commune de Montdauphin.

Cartographie des zones de potentialité pour la Planorbe naine (*Anisus vorticulus*)



Carte n° 18. zones de potentialité pour la Planorbe naine.

Localisation des occurrences de la Planorbe naine (*Anisus vorticulus*) sur la commune de Noyen-sur-Seine (Seine-et-Marne)



Carte n° 19. Localisation des occurrences de la Planorbe naine sur la commune de Noyen-sur-Seine.

Annexes

- Annexe 1. liste des communes concernées par des zones de potentialités du
Vertigo étroit et de Des Moulins 123*
- Annexe 2. liste des communes concernées par des zones de potentialité de la
Planorbe naine 133*

**Annexe 1. liste des communes concernées par des
zones de potentialités du Vertigo étroit
et de Des Moulins**

Commune	Numéro de la commune	Département
ANNET-SUR-MARNE	77005	SEINE-ET-MARNE
ARBONNE-LA-FORET	77006	SEINE-ET-MARNE
AUGERS-EN-BRIE	77012	SEINE-ET-MARNE
AULNOY	77013	SEINE-ET-MARNE
BAGNEAUX-SUR-LOING	77016	SEINE-ET-MARNE
BALLOY	77019	SEINE-ET-MARNE
BARBEY	77021	SEINE-ET-MARNE
BAZOUCHES-LES-BRAY	77025	SEINE-ET-MARNE
BEAUTHEIL	77028	SEINE-ET-MARNE
BELLOT	77030	SEINE-ET-MARNE
BERNAY-VILBERT	77031	SEINE-ET-MARNE
BLENNES	77035	SEINE-ET-MARNE
BOISSY-LE-CHATEL	77042	SEINE-ET-MARNE
BOITRON	77043	SEINE-ET-MARNE
BOMBON	77044	SEINE-ET-MARNE
BOULAN COURT	77046	SEINE-ET-MARNE
BOURRON-MARLOTTE	77048	SEINE-ET-MARNE
BRANSELS	77050	SEINE-ET-MARNE
BRAY-SUR-SEINE	77051	SEINE-ET-MARNE
BREAU	77052	SEINE-ET-MARNE
LA BROsse-MONTCEAUX	77054	SEINE-ET-MARNE
BUTHIERS	77060	SEINE-ET-MARNE
CELY	77065	SEINE-ET-MARNE
CERNEUX	77066	SEINE-ET-MARNE
CHALAUTRE-LA-PETITE	77073	SEINE-ET-MARNE
CHALIFERT	77075	SEINE-ET-MARNE
CHALMAISON	77076	SEINE-ET-MARNE
LA CHAPELLE-RABLAIS	77089	SEINE-ET-MARNE
CHATEAU-LANDON	77099	SEINE-ET-MARNE
LE CHATELET-EN-BRIE	77100	SEINE-ET-MARNE
CHATENAY-SUR-SEINE	77101	SEINE-ET-MARNE
CHAUMES-EN-BRIE	77107	SEINE-ET-MARNE
CHEVRY-COSSIGNY	77114	SEINE-ET-MARNE
CLAYE-SOUILLY	77118	SEINE-ET-MARNE
COMPANS	77123	SEINE-ET-MARNE
CONGIS-SUR-THEROUANNE	77126	SEINE-ET-MARNE
COUILLY-PONT-AUX-DAMES	77128	SEINE-ET-MARNE
COULOMBS-EN-VALOIS	77129	SEINE-ET-MARNE
COULOMMIERS	77131	SEINE-ET-MARNE
COURCELLES-EN-BASSEE	77133	SEINE-ET-MARNE
COURPALAY	77135	SEINE-ET-MARNE
COURTACON	77137	SEINE-ET-MARNE
CRECY-LA-CHAPELLE	77142	SEINE-ET-MARNE
CROUY-SUR-OURCQ	77148	SEINE-ET-MARNE
DARVAULT	77156	SEINE-ET-MARNE
DIANT	77158	SEINE-ET-MARNE
DONNEMARIE-DONTILLY	77159	SEINE-ET-MARNE
DORMELLES	77161	SEINE-ET-MARNE
DOUY-LA-RAMEE	77163	SEINE-ET-MARNE
ECHOUBOULAINS	77164	SEINE-ET-MARNE

Commune	Numéro de la commune	Département
LES ECRENNES	77165	SEINE-ET-MARNE
ECUELLES	77166	SEINE-ET-MARNE
EGLIGNY	77167	SEINE-ET-MARNE
EPISY	77170	SEINE-ET-MARNE
ETREPILLY	77173	SEINE-ET-MARNE
EVERLY	77174	SEINE-ET-MARNE
FAVIERES	77177	SEINE-ET-MARNE
FEROLLES-ATTILLY	77180	SEINE-ET-MARNE
FERRIERES-EN-BRIE	77181	SEINE-ET-MARNE
LA FERTE-GAUCHER	77182	SEINE-ET-MARNE
LA FERTE-SOUS-JOUARRE	77183	SEINE-ET-MARNE
FLAGY	77184	SEINE-ET-MARNE
FLEURY-EN-BIERE	77185	SEINE-ET-MARNE
FONTAINEBLEAU	77186	SEINE-ET-MARNE
FONTAINE-FOURCHES	77187	SEINE-ET-MARNE
FONTAINE-LE-PORT	77188	SEINE-ET-MARNE
FONTAINS	77190	SEINE-ET-MARNE
FONTENAILLES	77191	SEINE-ET-MARNE
FONTENAY-TRESIGNY	77192	SEINE-ET-MARNE
FORFRY	77193	SEINE-ET-MARNE
FORGES	77194	SEINE-ET-MARNE
FRESNES-SUR-MARNE	77196	SEINE-ET-MARNE
LA GENEVRAYE	77202	SEINE-ET-MARNE
GERMIGNY-SOUS-COULOMBS	77204	SEINE-ET-MARNE
GOUAIX	77208	SEINE-ET-MARNE
GRANDPUITS-BAILLY-CARROIS	77211	SEINE-ET-MARNE
GRAVON	77212	SEINE-ET-MARNE
GRESSY	77214	SEINE-ET-MARNE
GRETZ-ARMAINVILLIERS	77215	SEINE-ET-MARNE
GREZ-SUR-LOING	77216	SEINE-ET-MARNE
GRISY-SUR-SEINE	77218	SEINE-ET-MARNE
GUIGNES	77222	SEINE-ET-MARNE
GURCY-LE-CHATEL	77223	SEINE-ET-MARNE
HAUTEFEUILLE	77224	SEINE-ET-MARNE
HERME	77227	SEINE-ET-MARNE
JABLINES	77234	SEINE-ET-MARNE
JAULNES	77236	SEINE-ET-MARNE
JOUARRE	77238	SEINE-ET-MARNE
JOUY-SUR-MORIN	77240	SEINE-ET-MARNE
JUILLY	77241	SEINE-ET-MARNE
JUTIGNY	77242	SEINE-ET-MARNE
LARCHANT	77244	SEINE-ET-MARNE
LAVAL-EN-BRIE	77245	SEINE-ET-MARNE
LESCHES	77248	SEINE-ET-MARNE
LESIGNY	77249	SEINE-ET-MARNE
LIVERDY-EN-BRIE	77254	SEINE-ET-MARNE
LIZY-SUR-OURCQ	77257	SEINE-ET-MARNE
LONGUEVILLE	77260	SEINE-ET-MARNE
LORREZ-LE-BOCAGE-PREAUX	77261	SEINE-ET-MARNE
LUISETAINES	77263	SEINE-ET-MARNE
LUMIGNY-NESLES-ORMEAUX	77264	SEINE-ET-MARNE
LA MADELEINE-SUR-LOING	77267	SEINE-ET-MARNE
MAINCY	77269	SEINE-ET-MARNE
MARCILLY	77274	SEINE-ET-MARNE

Commune	Numéro de la commune	Département
LES MARETS	77275	SEINE-ET-MARNE
MAROLLES-SUR-SEINE	77279	SEINE-ET-MARNE
MARY-SUR-MARNE	77280	SEINE-ET-MARNE
MAUPERTHUIS	77281	SEINE-ET-MARNE
MAY-EN-MULTIEN	77283	SEINE-ET-MARNE
MEAUX	77284	SEINE-ET-MARNE
MELZ-SUR-SEINE	77289	SEINE-ET-MARNE
MESSY	77292	SEINE-ET-MARNE
MISY-SUR-YONNE	77293	SEINE-ET-MARNE
MITRY-MORY	77294	SEINE-ET-MARNE
MOISENAY	77295	SEINE-ET-MARNE
MONS-EN-MONTOIS	77298	SEINE-ET-MARNE
MONTARLOT	77299	SEINE-ET-MARNE
MONTCOURT-FROMONVILLE	77302	SEINE-ET-MARNE
MONTDAUPHIN	77303	SEINE-ET-MARNE
MONTIGNY-LENCOUP	77311	SEINE-ET-MARNE
MONTIGNY-SUR-LOING	77312	SEINE-ET-MARNE
MORET-SUR-LOING	77316	SEINE-ET-MARNE
MORMANT	77317	SEINE-ET-MARNE
MORTERY	77319	SEINE-ET-MARNE
MOUSSEAUX-LES-BRAY	77321	SEINE-ET-MARNE
MOUY-SUR-SEINE	77325	SEINE-ET-MARNE
NANGIS	77327	SEINE-ET-MARNE
NANTEAU-SUR-ESSONNE	77328	SEINE-ET-MARNE
NANTEAU-SUR-LUNAIN	77329	SEINE-ET-MARNE
NANTEUIL-LES-MEAUX	77330	SEINE-ET-MARNE
NANTOUILLET	77332	SEINE-ET-MARNE
NEMOURS	77333	SEINE-ET-MARNE
NOISY-SUR-ECOLE	77339	SEINE-ET-MARNE
NONVILLE	77340	SEINE-ET-MARNE
NOYEN-SUR-SEINE	77341	SEINE-ET-MARNE
OCQUERRE	77343	SEINE-ET-MARNE
OISSERY	77344	SEINE-ET-MARNE
ORLY-SUR-MORIN	77345	SEINE-ET-MARNE
LES ORMES-SUR-VOULZIE	77347	SEINE-ET-MARNE
OZOIR-LA-FERRIERE	77350	SEINE-ET-MARNE
OZOUER-LE-VOULGIS	77352	SEINE-ET-MARNE
PALEY	77353	SEINE-ET-MARNE
PAMFOU	77354	SEINE-ET-MARNE
PAROY	77355	SEINE-ET-MARNE
PASSY-SUR-SEINE	77356	SEINE-ET-MARNE
PERTHES	77359	SEINE-ET-MARNE
PEZARCHES	77360	SEINE-ET-MARNE
POIGNY	77368	SEINE-ET-MARNE
PRESLES-EN-BRIE	77377	SEINE-ET-MARNE
PROVINS	77379	SEINE-ET-MARNE
PUISIEUX	77380	SEINE-ET-MARNE
REBAIS	77385	SEINE-ET-MARNE
ROUILLY	77391	SEINE-ET-MARNE
ROZAY-EN-BRIE	77393	SEINE-ET-MARNE
SABLONNIERES	77398	SEINE-ET-MARNE
SAINT-AUGUSTIN	77400	SEINE-ET-MARNE
SAINT-BRICE	77403	SEINE-ET-MARNE
SAINTE-COLOMBE	77404	SEINE-ET-MARNE

Etude préalable à la définition d'un plan d'action de restauration
de six espèces de mollusques menacées en Île-de-France

Commune	Numéro de la commune	Département
SAINT-CYR-SUR-MORIN	77405	SEINE-ET-MARNE
SAINT-DENIS-LES-REBAIS	77406	SEINE-ET-MARNE
SAINT-GERMAIN-LAVAL	77409	SEINE-ET-MARNE
SAINT-GERMAIN-LAXIS	77410	SEINE-ET-MARNE
SAINT-GERMAIN-SUR-ECOLE	77412	SEINE-ET-MARNE
SAINT-GERMAIN-SUR-MORIN	77413	SEINE-ET-MARNE
SAINT-HILLIERS	77414	SEINE-ET-MARNE
SAINT-LOUP-DE-NAUD	77418	SEINE-ET-MARNE
SAINT-MAMMES	77419	SEINE-ET-MARNE
SAINT-MARTIN-EN-BIERE	77425	SEINE-ET-MARNE
SAINT-MESMES	77427	SEINE-ET-MARNE
SAINT-OUEN-EN-BRIE	77428	SEINE-ET-MARNE
SAINT-OUEN-SUR-MORIN	77429	SEINE-ET-MARNE
SAINT-PATHUS	77430	SEINE-ET-MARNE
SAINT-PIERRE-LES-NEMOURS	77431	SEINE-ET-MARNE
SAINT-REMY-LA-VANNE	77432	SEINE-ET-MARNE
SAINTS	77433	SEINE-ET-MARNE
SAINT-SAUVEUR-LES-BRAY	77434	SEINE-ET-MARNE
SAINT-SIMEON	77436	SEINE-ET-MARNE
SALINS	77439	SEINE-ET-MARNE
SERVON	77450	SEINE-ET-MARNE
SIGY	77452	SEINE-ET-MARNE
SOIGNOLLES-EN-BRIE	77455	SEINE-ET-MARNE
SOISY-BOUY	77456	SEINE-ET-MARNE
SOUPPES-SUR-LOING	77458	SEINE-ET-MARNE
SOURDUN	77459	SEINE-ET-MARNE
THENISY	77461	SEINE-ET-MARNE
THIEUX	77462	SEINE-ET-MARNE
THOURY-FEROTTES	77465	SEINE-ET-MARNE
LA TOMBE	77467	SEINE-ET-MARNE
TOURNAN-EN-BRIE	77470	SEINE-ET-MARNE
LA TRETOIRE	77472	SEINE-ET-MARNE
TREUZY-LEVELAY	77473	SEINE-ET-MARNE
TROCY-EN-MULTIEN	77476	SEINE-ET-MARNE
LE VAUDOUE	77485	SEINE-ET-MARNE
VEUX-LES-SABLONS	77491	SEINE-ET-MARNE
VERDELOT	77492	SEINE-ET-MARNE
VERNEUIL-L'ETANG	77493	SEINE-ET-MARNE
VILLECERF	77501	SEINE-ET-MARNE
VILLEMER	77506	SEINE-ET-MARNE
VILLENAUXE-LA-PETITE	77507	SEINE-ET-MARNE
VILLENEUVE-LES-BORDES	77509	SEINE-ET-MARNE
VILLENEUVE-SOUS-DAMMARTIN	77511	SEINE-ET-MARNE
VILLENEUVE-SUR-BELLOT	77512	SEINE-ET-MARNE
VILLEPARISIS	77514	SEINE-ET-MARNE
VILLIERS-SUR-MORIN	77521	SEINE-ET-MARNE
VILLIERS-SUR-SEINE	77522	SEINE-ET-MARNE
VILLUIS	77523	SEINE-ET-MARNE
VIMPELLES	77524	SEINE-ET-MARNE
VOINSLES	77527	SEINE-ET-MARNE
VOULANGIS	77529	SEINE-ET-MARNE
VOULX	77531	SEINE-ET-MARNE
VULAINES-LES-PROVINS	77532	SEINE-ET-MARNE
ABLIS	78003	YVELINES

Commune	Numéro de la commune	Département
ADAINVILLE	78006	YVELINES
AUFFARGIS	78030	YVELINES
AULNAY-SUR-MAULDRE	78033	YVELINES
BEYNES	78062	YVELINES
BOISSY-SANS-AVOIR	78084	YVELINES
BOURDONNE	78096	YVELINES
BREVAL	78107	YVELINES
BRUEIL-EN-VEXIN	78113	YVELINES
BUC	78117	YVELINES
BULLION	78120	YVELINES
CERNAY-LA-VILLE	78128	YVELINES
CHATEAUFORT	78143	YVELINES
CHOISEL	78162	YVELINES
CONDE-SUR-VESGRE	78171	YVELINES
COURGENT	78185	YVELINES
CRESPIERES	78189	YVELINES
DAMMARTIN-EN-SERVE	78192	YVELINES
DAMPIERRE-EN-YVELINES	78193	YVELINES
DANNEMARIE	78194	YVELINES
EMANCE	78209	YVELINES
LES ESSARTS-LE-ROI	78220	YVELINES
FONTENAY-SAINT-PERE	78246	YVELINES
GAILLON-SUR-MONTCIENT	78261	YVELINES
GAMBAIS	78263	YVELINES
GAMBAISEUIL	78264	YVELINES
GAZERAN	78269	YVELINES
GOMMECOURT	78276	YVELINES
GUYANCOURT	78297	YVELINES
HARDRICOURT	78299	YVELINES
HOUDAN	78310	YVELINES
JAMBVILLE	78317	YVELINES
JOUARS-PONTCHARTRAIN	78321	YVELINES
JOUY-EN-JOSAS	78322	YVELINES
LEVIS-SAINT-NOM	78334	YVELINES
LIMETZ-VILLEZ	78337	YVELINES
LONGVILLIERS	78349	YVELINES
MAGNY-LES-HAMEAUX	78356	YVELINES
MAREIL-SUR-MAULDRE	78368	YVELINES
MAULE	78380	YVELINES
MAULETTE	78381	YVELINES
MERE	78389	YVELINES
LE MESNIL-SAINT-DENIS	78397	YVELINES
MEULAN	78401	YVELINES
MILON-LA-CHAPELLE	78406	YVELINES
MONTAINVILLE	78415	YVELINES
MONTCHAUVET	78417	YVELINES
NEAUPHLE-LE-VIEUX	78443	YVELINES
NEAUPHLETTE	78444	YVELINES
NEZEL	78451	YVELINES
OINVILLE-SUR-MONTCIENT	78460	YVELINES
ORCEMONT	78464	YVELINES
ORPHIN	78470	YVELINES
PORT-VILLEZ	78503	YVELINES
PRUNAY-LE-TEMPLE	78505	YVELINES

Commune	Numéro de la commune	Département
PRUNAY-EN-YVELINES	78506	YVELINES
RAMBOUILLET	78517	YVELINES
ROCHEFORT-EN-YVELINES	78522	YVELINES
ROSAY	78530	YVELINES
SAILLY	78536	YVELINES
SAINT-ARNOULT-EN-YVELINES	78537	YVELINES
SAINT-FORGET	78548	YVELINES
SAINT-HILARION	78557	YVELINES
SENLISSE	78590	YVELINES
SEPTEUIL	78591	YVELINES
TESSANCOURT-SUR-AUBETTE	78609	YVELINES
THIVERVAL-GRIGNON	78615	YVELINES
TRIEL-SUR-SEINE	78624	YVELINES
VERNEUIL-SUR-SEINE	78642	YVELINES
VERNOUILLET	78643	YVELINES
VICQ	78653	YVELINES
VILLETTE	78677	YVELINES
VILLIERS-SAINT-FREDERIC	78683	YVELINES
ABBEVILLE-LA-RIVIERE	91001	ESSONNE
ARRANCOURT	91022	ESSONNE
AUVERS-SAINT-GEORGES	91038	ESSONNE
BALLANCOURT-SUR-ESSONNE	91045	ESSONNE
BAULNE	91047	ESSONNE
BIEVRES	91064	ESSONNE
BOIGNEVILLE	91069	ESSONNE
BOISSY-LA-RIVIERE	91079	ESSONNE
BOURAY-SUR-JUINE	91095	ESSONNE
BOUSSY-SAINT-ANTOINE	91097	ESSONNE
BOUTIGNY-SUR-ESSONNE	91099	ESSONNE
BREUILLET	91105	ESSONNE
BREUX-JOUY	91106	ESSONNE
BRUYERES-LE-CHATEL	91115	ESSONNE
BUNO-BONNEVAUX	91121	ESSONNE
CERNY	91129	ESSONNE
CHALO-SAINT-MARS	91130	ESSONNE
CHALOU-MOULINEUX	91131	ESSONNE
CHAMARANDE	91132	ESSONNE
CHAMPLAN	91136	ESSONNE
CORBEIL-ESSONNES	91174	ESSONNE
COURANCES	91180	ESSONNE
COURDIMANCHE-SUR-ESSONNE	91184	ESSONNE
DANNEMOIS	91195	ESSONNE
D'HUISON-LONGUEVILLE	91198	ESSONNE
DOURDAN	91200	ESSONNE
ECHARCON	91204	ESSONNE
EGLY	91207	ESSONNE
EPINAY-SOUS-SENART	91215	ESSONNE
EPINAY-SUR-ORGE	91216	ESSONNE
ETAMPES	91223	ESSONNE
ETRECHY	91226	ESSONNE
LA FERTE-ALAIS	91232	ESSONNE
FONTAINE-LA-RIVIERE	91240	ESSONNE
FONTENAY-LE-VICOMTE	91244	ESSONNE
GIF-SUR-YVETTE	91272	ESSONNE

Commune	Numéro de la commune	Département
GIRONVILLE-SUR-ESSONNE	91273	ESSONNE
GUIGNEVILLE-SUR-ESSONNE	91293	ESSONNE
IGNY	91312	ESSONNE
ITTEVILLE	91315	ESSONNE
JANVILLE-SUR-JUINE	91318	ESSONNE
LARDY	91330	ESSONNE
LISSES	91340	ESSONNE
LONGJUMEAU	91345	ESSONNE
MAISSE	91359	ESSONNE
MASSY	91377	ESSONNE
MENNECY	91386	ESSONNE
MEREVILLE	91390	ESSONNE
MILLY-LA-FORET	91405	ESSONNE
MOIGNY-SUR-ECOLE	91408	ESSONNE
MORIGNY-CHAMPIGNY	91433	ESSONNE
OLLAINVILLE	91461	ESSONNE
ONCY-SUR-ECOLE	91463	ESSONNE
ORMOY	91468	ESSONNE
ORMOY-LA-RIVIERE	91469	ESSONNE
PRUNAY-SUR-ESSONNE	91507	ESSONNE
QUINCY-SOUS-SENART	91514	ESSONNE
ROINVILLE	91525	ESSONNE
SACLAS	91533	ESSONNE
SAINT-CHERON	91540	ESSONNE
SAINT-CYR-LA-RIVIERE	91544	ESSONNE
SAINT-CYR-SOUS-DOURDAN	91546	ESSONNE
SAINT-HILAIRE	91556	ESSONNE
SAINT-MAURICE-MONTCOURONNE	91568	ESSONNE
SAINT-SULPICE-DE-FAVIERES	91578	ESSONNE
SAINT-VRAIN	91579	ESSONNE
SAINT-YON	91581	ESSONNE
SAULX-LES-CHARTREUX	91587	ESSONNE
SERMAISE	91593	ESSONNE
SOUZY-LA-BRICHE	91602	ESSONNE
LE VAL-SAINT-GERMAIN	91630	ESSONNE
VARENNES-JARCY	91631	ESSONNE
VAYRES-SUR-ESSONNE	91639	ESSONNE
VERT-LE-PETIT	91649	ESSONNE
VILLABE	91659	ESSONNE
VILLEBON-SUR-YVETTE	91661	ESSONNE
VILLIERS-LE-BACLE	91679	ESSONNE
ANTONY	92002	HAUTS-DE-SEINE
PERIGNY	94056	VAL-DE-MARNE
SANTENY	94070	VAL-DE-MARNE
ABLEIGES	95002	VAL-D'OISE
AMBLEVILLE	95011	VAL-D'OISE
AMENUCOURT	95012	VAL-D'OISE
ARRONVILLE	95023	VAL-D'OISE
ASNIERES-SUR-OISE	95026	VAL-D'OISE
BELLEFONTAINE	95055	VAL-D'OISE
BERNES-SUR-OISE	95058	VAL-D'OISE
BERVILLE	95059	VAL-D'OISE
BOISSY-L'AILLERIE	95078	VAL-D'OISE
BRAY-ET-LU	95101	VAL-D'OISE

Commune	Numéro de la commune	Département
BRIGNANCOURT	95110	VAL-D'OISE
BUHY	95119	VAL-D'OISE
CHAMPAGNE-SUR-OISE	95134	VAL-D'OISE
CHARS	95142	VAL-D'OISE
CHAUMONTEL	95149	VAL-D'OISE
CHAUSSY	95150	VAL-D'OISE
COMMENY	95169	VAL-D'OISE
CONDECOURT	95170	VAL-D'OISE
COURCELLES-SUR-VIOSNE	95181	VAL-D'OISE
COURDIMANCHE	95183	VAL-D'OISE
EPIAIS-RHUS	95213	VAL-D'OISE
EPINAY-CHAMPLATREUX	95214	VAL-D'OISE
FOSSES	95250	VAL-D'OISE
FROUVILLE	95258	VAL-D'OISE
GENAINVILLE	95270	VAL-D'OISE
GRISY-LES-PLATRES	95287	VAL-D'OISE
HEDOUVILLE	95304	VAL-D'OISE
HODENT	95309	VAL-D'OISE
L'ISLE-ADAM	95313	VAL-D'OISE
JAGNY-SOUS-BOIS	95316	VAL-D'OISE
LABBEVILLE	95328	VAL-D'OISE
LASSY	95331	VAL-D'OISE
LONGUESSE	95348	VAL-D'OISE
LUZARCHES	95352	VAL-D'OISE
MAFFLIERS	95353	VAL-D'OISE
MAGNY-EN-VEXIN	95355	VAL-D'OISE
MENOUVILLE	95387	VAL-D'OISE
MERIEL	95392	VAL-D'OISE
MONTGEROULT	95422	VAL-D'OISE
MONTREUIL-SUR-EPTE	95429	VAL-D'OISE
MOURS	95436	VAL-D'OISE
MOUSSY	95438	VAL-D'OISE
NESLES-LA-VALLEE	95446	VAL-D'OISE
NOISY-SUR-OISE	95456	VAL-D'OISE
NUCOURT	95459	VAL-D'OISE
OMERVILLE	95462	VAL-D'OISE
OSNY	95476	VAL-D'OISE
PARMAIN	95480	VAL-D'OISE
LE PERCHAY	95483	VAL-D'OISE
LE PLESSIS-LUZARCHES	95493	VAL-D'OISE
PRESLES	95504	VAL-D'OISE
PUISEUX-PONTOISE	95510	VAL-D'OISE
SAGY	95535	VAL-D'OISE
SAINT-CLAIR-SUR-EPTE	95541	VAL-D'OISE
SAINT-CYR-EN-ARTHIES	95543	VAL-D'OISE
SAINT-GERVAIS	95554	VAL-D'OISE
SAINT-MARTIN-DU-TERTRE	95566	VAL-D'OISE
SANTEUIL	95584	VAL-D'OISE
SERAINCOURT	95592	VAL-D'OISE
THEUVILLE	95611	VAL-D'OISE
US	95625	VAL-D'OISE
VALLANGOUJARD	95627	VAL-D'OISE
VALMONDOIS	95628	VAL-D'OISE
VIARMES	95652	VAL-D'OISE

Commune	Numéro de la commune	Département
VILLIERS-ADAM	95678	VAL-D'OISE

Annexe 2. liste des communes concernées par des zones de potentialité de la Planorbe naine

Commune	Numéor de la commune	Département
BALLOY	77019	SEINE-ET-MARNE
BAZOUCHES-LES-BRAY	77025	SEINE-ET-MARNE
BOURRON-MARLOTTE	77048	SEINE-ET-MARNE
BRAY-SUR-SEINE	77051	SEINE-ET-MARNE
CHATENAY-SUR-SEINE	77101	SEINE-ET-MARNE
CONGIS-SUR-THEROUANNE	77126	SEINE-ET-MARNE
COULOMBS-EN-VALOIS	77129	SEINE-ET-MARNE
COURCELLES-EN-BASSEE	77133	SEINE-ET-MARNE
CROUY-SUR-OURCQ	77148	SEINE-ET-MARNE
DARVAULT	77156	SEINE-ET-MARNE
DORMELLES	77161	SEINE-ET-MARNE
ECUELLES	77166	SEINE-ET-MARNE
EGLIGNY	77167	SEINE-ET-MARNE
EPISY	77170	SEINE-ET-MARNE
EVERLY	77174	SEINE-ET-MARNE
FLAGY	77184	SEINE-ET-MARNE
FONTAINEBLEAU	77186	SEINE-ET-MARNE
LA GENEVRAYE	77202	SEINE-ET-MARNE
GERMIGNY-SOUS-COULOMBS	77204	SEINE-ET-MARNE
GOUAIX	77208	SEINE-ET-MARNE
GRAVON	77212	SEINE-ET-MARNE
GREZ-SUR-LOING	77216	SEINE-ET-MARNE
GRISY-SUR-SEINE	77218	SEINE-ET-MARNE
HERME	77227	SEINE-ET-MARNE
JAULNES	77236	SEINE-ET-MARNE
LIZY-SUR-OURCQ	77257	SEINE-ET-MARNE
LORREZ-LE-BOCAGE-PREAUX	77261	SEINE-ET-MARNE
LUISETAINES	77263	SEINE-ET-MARNE
MAROLLES-SUR-SEINE	77279	SEINE-ET-MARNE
MARY-SUR-MARNE	77280	SEINE-ET-MARNE
MAY-EN-MULTIEN	77283	SEINE-ET-MARNE
MELZ-SUR-SEINE	77289	SEINE-ET-MARNE
MONTARLOT	77299	SEINE-ET-MARNE
MONTCOURT-FROMONVILLE	77302	SEINE-ET-MARNE
MONTIGNY-SUR-LOING	77312	SEINE-ET-MARNE
MORET-SUR-LOING	77316	SEINE-ET-MARNE
MOUSSEAUX-LES-BRAY	77321	SEINE-ET-MARNE
MOUY-SUR-SEINE	77325	SEINE-ET-MARNE
NANTEAU-SUR-LUNAIN	77329	SEINE-ET-MARNE
NEMOURS	77333	SEINE-ET-MARNE
NONVILLE	77340	SEINE-ET-MARNE
NOYEN-SUR-SEINE	77341	SEINE-ET-MARNE

Etude préalable à la définition d'un plan d'action de restauration
de six espèces de mollusques menacées en Île-de-France

Commune	Numéor de la commune	Département
OCQUERRE	77343	SEINE-ET-MARNE
LES ORMES-SUR-VOULZIE	77347	SEINE-ET-MARNE
PALEY	77353	SEINE-ET-MARNE
SAINT-GERMAIN-LAVAL	77409	SEINE-ET-MARNE
SAINT-MAMMES	77419	SEINE-ET-MARNE
SAINT-PIERRE-LES-NEMOURS	77431	SEINE-ET-MARNE
SAINT-SAUVEUR-LES-BRAY	77434	SEINE-ET-MARNE
THOURY-FEROTTES	77465	SEINE-ET-MARNE
LA TOMBE	77467	SEINE-ET-MARNE
TREUZY-LEVELAY	77473	SEINE-ET-MARNE
VENEUX-LES-SABLONS	77491	SEINE-ET-MARNE
VILLECERF	77501	SEINE-ET-MARNE
VILLEMER	77506	SEINE-ET-MARNE
VILLIERS-SUR-SEINE	77522	SEINE-ET-MARNE
VIMPELLES	77524	SEINE-ET-MARNE
VOULX	77531	SEINE-ET-MARNE
GOMMECOURT	78276	YVELINES
LIMETZ-VILLEZ	78337	YVELINES
PORT-VILLEZ	78503	YVELINES
AUVERS-SAINT-GEORGES	91038	ESSONNE
BALLANCOURT-SUR-ESSONNE	91045	ESSONNE
BAULNE	91047	ESSONNE
BOURAY-SUR-JUINE	91095	ESSONNE
BOUTIGNY-SUR-ESSONNE	91099	ESSONNE
CERNY	91129	ESSONNE
CHAMARANDE	91132	ESSONNE
CORBEIL-ESSONNES	91174	ESSONNE
COURDIMANCHE-SUR-ESSONNE	91184	ESSONNE
D'HUISON-LONGUEVILLE	91198	ESSONNE
ECHARCON	91204	ESSONNE
ETRECHY	91226	ESSONNE
LA FERTE-ALAIS	91232	ESSONNE
FONTENAY-LE-VICOMTE	91244	ESSONNE
GUIGNEVILLE-SUR-ESSONNE	91293	ESSONNE
ITTEVILLE	91315	ESSONNE
JANVILLE-SUR-JUINE	91318	ESSONNE
LARDY	91330	ESSONNE
LISSES	91340	ESSONNE
MAISSE	91359	ESSONNE
MENNECY	91386	ESSONNE
MORIGNY-CHAMPIGNY	91433	ESSONNE
ORMOY	91468	ESSONNE
SAINT-VRAIN	91579	ESSONNE
VAYRES-SUR-ESSONNE	91639	ESSONNE
VERT-LE-PETIT	91649	ESSONNE
VILLABE	91659	ESSONNE

Commune	Numéor de la commune	Département
AMENUCOURT	95012	VAL-D'OISE
BRAY-ET-LU	95101	VAL-D'OISE
MONTREUIL-SUR-EPTE	95429	VAL-D'OISE
SAINT-CLAIR-SUR-EPTE	95541	VAL-D'OISE