

Action G: Améliorer la prise en compte des Chiroptères dans la gestion forestière publique et privée

Volet « Forêts privées » du projet multi-acteurs d'amélioration des connaissances de l'arc boisé de l'Est Ile-de-France

Action 2024 soutenue par le fonds vert du MTECT



Contexte

2020: montage d'un projet d'envergure multi-acteurs

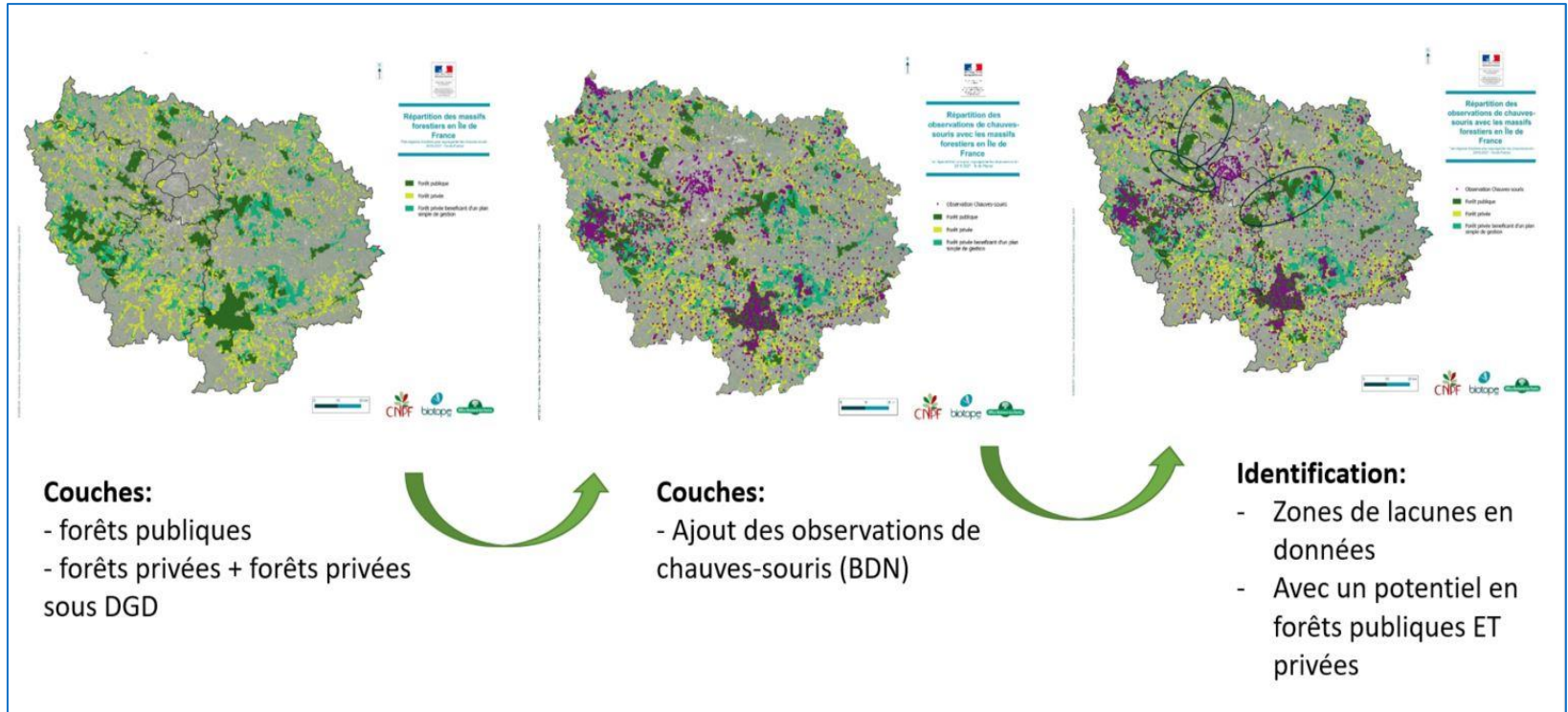
Objectifs: améliorer les connaissances sur les populations de chauves-souris forestières en Ile-de-France et de mieux intégrer les recommandations pour les chauves-souris dans les pratiques forestières

Action préalable:

> état des lieux des connaissances sur l'ensemble des forêts franciliennes



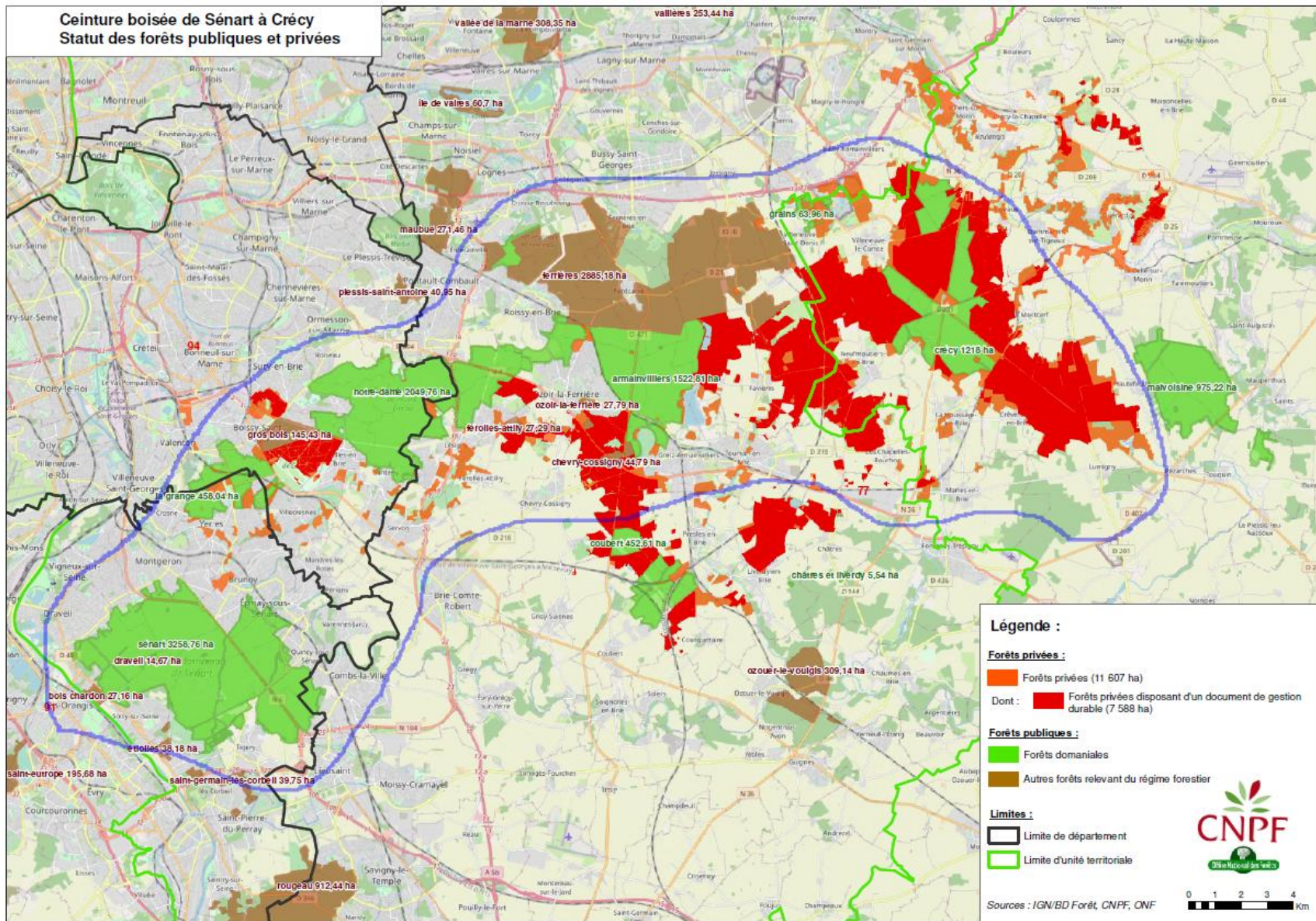
Etat des lieux des connaissances et enjeux



- Grands massifs forestiers du Val d'Oise : Carnelle, Isle-Adam, Montmorency et leurs alentours en forêt privée ;
- La ceinture boisée de l'Est du Bassin parisien avec Sénart, la Grange, Grosbois, Notre-Dame, Armainvilliers, Ferrières et Crécy.



Ceinture boisée de Sénart à Crécy Statut des forêts publiques et privées



Lancement du projet

2021 : ONF démarre les études (cf. présentation Alexandre Butin)

2023-2024 : démarrage sur la partie forêts privées

- plus-value de l'expérience ONF et d'un projet « forestiers » pour motiver les propriétaires
- protocole commun (MCD10) points d'écoutes de 10min, min 1 point/30ha

Objectif: cartographier l'utilisation des habitats forestiers à l'échelle d'une forêt (ou d'un massif forestier) par les Chiroptères en considérant l'activité des animaux

Protocole permettant de connaître la **distribution de l'activité dans une forêt donnée** par groupe d'espèces, sur l'ensemble des habitats présents. Il ne s'agit pas d'un inventaire exhaustif permettant d'établir la liste des espèces présentes sur une forêt.

→ On pourra ainsi **cartographier l'activité des chiroptères, comparer des milieux identiques** (parcelles en régénération ou vieilles parcelles entre elles ...), comparer des milieux différents (les parcelles entre elles) etc.

→ **Intégrer la prise en compte des résultats aux moments clés de la gestion et intégrer les enjeux dans les documents de gestion**



Actions en cours

Janvier-Février: analyse socio-économique du territoire, réunion de lancement, courriers aux propriétaires

→ pré-ciblage géographique et de propriétaires : 7709 ha sous PSG → sélection 2919 ha → courriers 2286 ha

Mars-Avril: analyse au cas par cas des propriétés avec accords obtenus, organisation de la phase terrain (pré-localisation des points, organisation des circuits...)

→ 3 passages prévus (répartition des nuits CNPF/ONF – CNPF/CPIE): avril/juin et septembre

→ Automne-Hiver: CR aux propriétaires, accompagnement et conseils individuels, réunion d'information et de restitution

Perspectives: refaire une demande de financement pour 2025 pour poursuivre

