



Natura 2000 :  
diagnostic et  
concertation avec les  
acteurs du monde  
agricole

26 mai 2009  
Journée technique

# L'Agence des espaces verts de la Région d'Ile-de-France

- ***Etablissement public régional à caractère administratif, unique en France (1976)***
  - ***Protéger et acquérir les grands espaces naturels que la Région veut préserver de l'urbanisation (espaces forestiers, zones agricoles périurbaines, sites d'intérêt écologique majeur, milieux dégradés)***
  - ***Aménagement et gestion des sites***
  - ***Ouverture au public***
  - ***Action de sensibilisation à l'environnement (éducation à l'environnement)***
  - ***Politique de subvention aux collectivités pour des actions locales***

# Les périmètres régionaux d'intervention foncière

71 périmètres  
Acquisition foncière /  
veille foncière /  
aménagement

Répartis sur 200 comm  
Représentant 35 000 ha  
Dont 12 000 ha acquis

75 % de forêts

13 % d'espaces agri

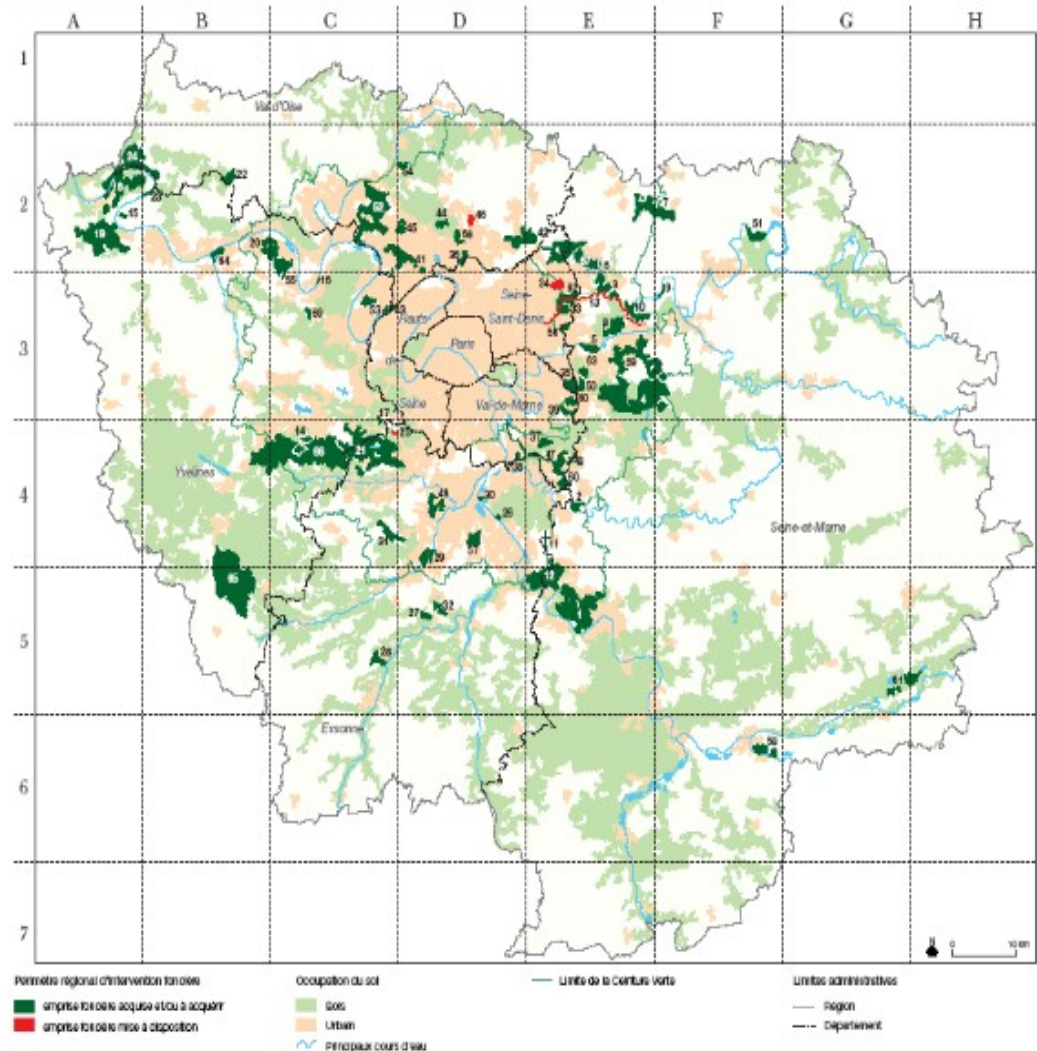
7 % de milieux natu

3 % de zones humic

2 % d'espaces

artificialisés

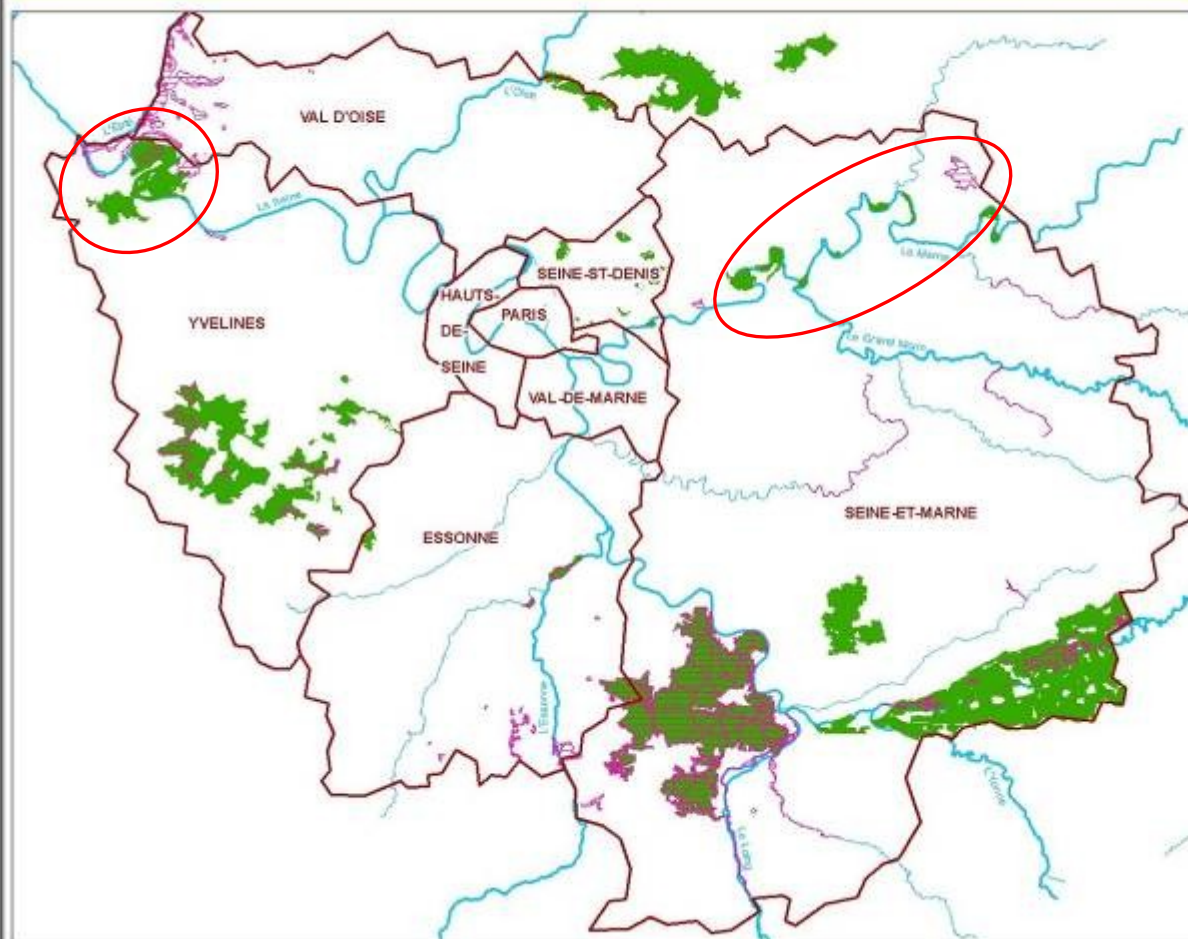
Périmètres régionaux d'intervention foncière (Situation au 31 décembre 2005)





# L'AEV et Natura 2000

Zones Natura 2000 en Île-de-France



Légende

- Zones Natura 2000 ZPS
- Zones Natura 2000 ZSC
- Départements
- Cours d'eau



0 10 20 km

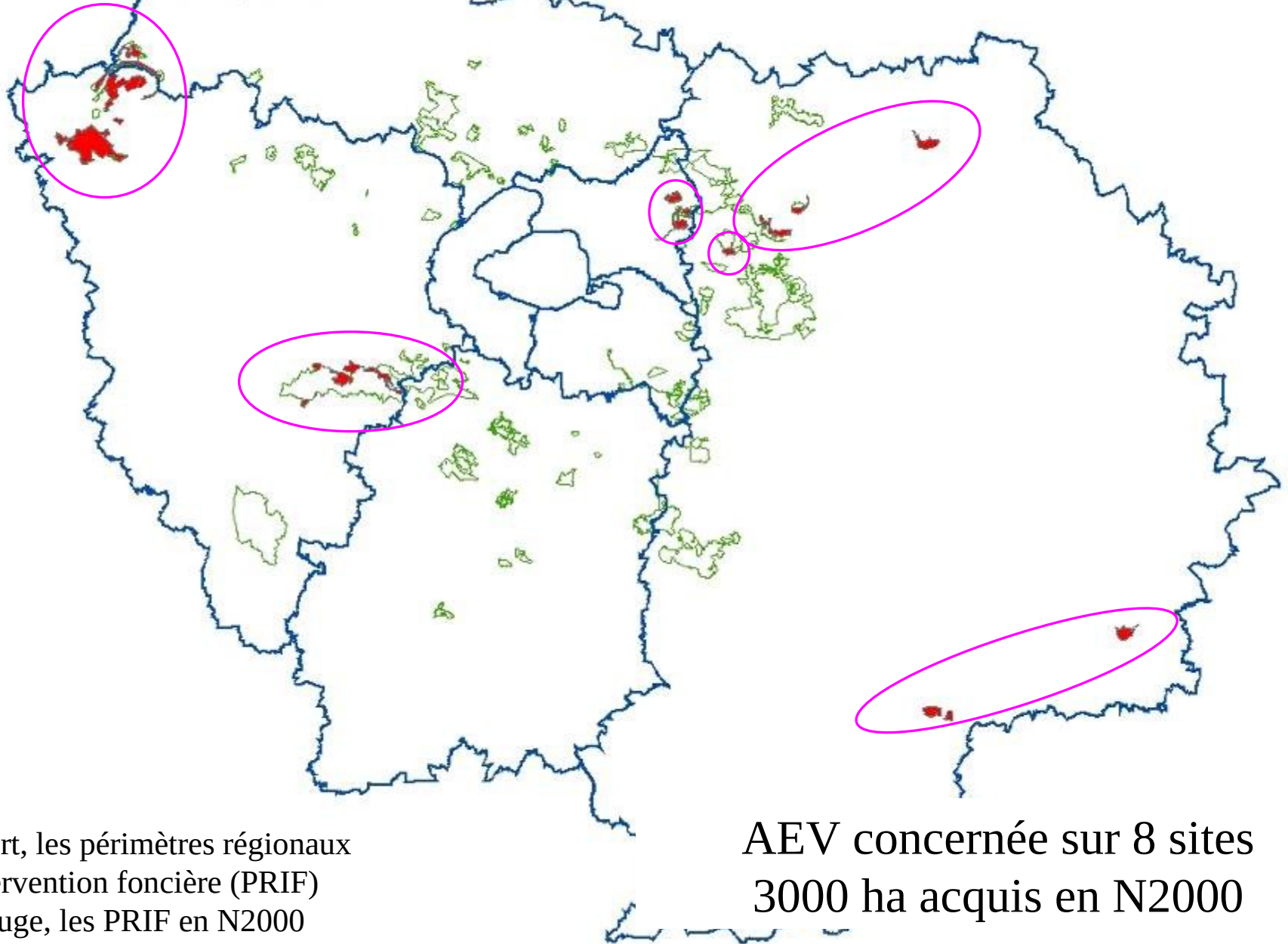


© AEV - Tous droits réservés, 2009  
© IALRF, source IALRF 2000  
© DREN, source DREN Ile-de-France 2006

08/05/2009

AEV  
opérateur  
sur 2 ZPS

# Le réseau Natura 2000 et l'AEV



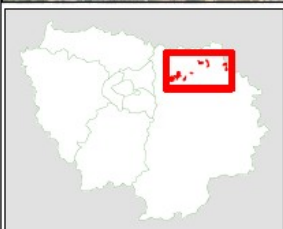
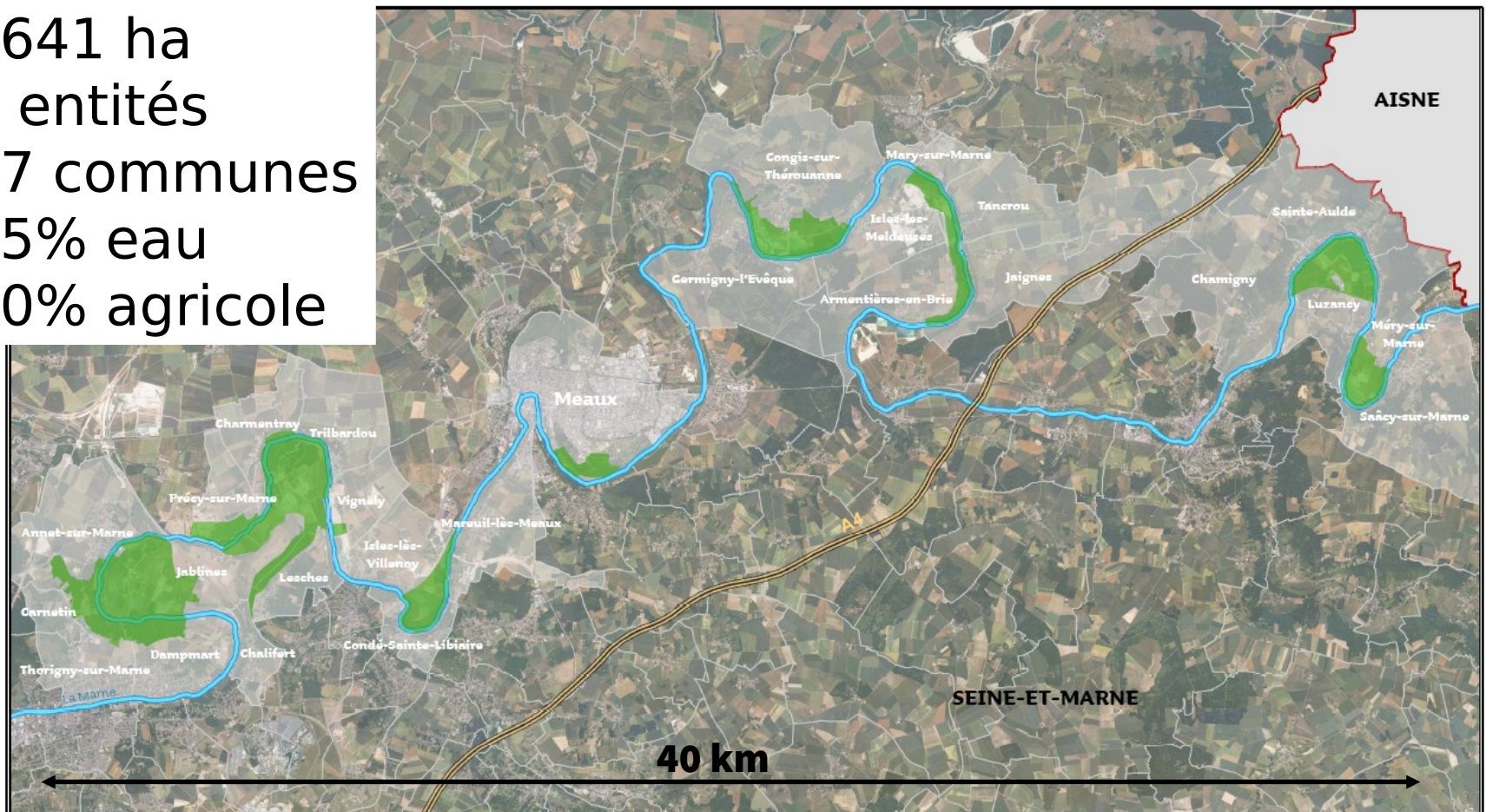
En vert, les périmètres régionaux  
d'intervention foncière (PRIF)  
En rouge, les PRIF en N2000

AEV concernée sur 8 sites  
3000 ha acquis en N2000



# Présentation de la ZPS des boucles

2641 ha  
8 entités  
27 communes  
35% eau  
20% agricole

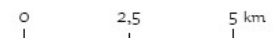


Localisation en île-de-France

## Légende

- Zone Natura 2000
- La Marne
- Communes concernées

- Communes
- Autoroute
- Départements

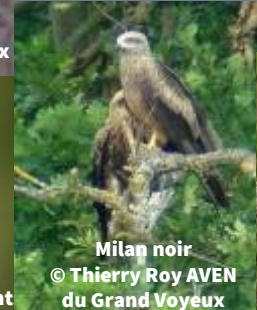


© AEV - Tous droits réservés  
© IAURIF, Source IAURIF 2000  
© DIREN, Source DIREN Île-de-France 2006  
BD ORTHO® ©IGN - Paris - 2003



# Espèces ciblées

1. Blongios nain
2. Œdicnème criard
3. Gorgebleue
4. Pie-grièche écorcheur
5. Pic noir
6. Bondrée apivore
7. Milan noir
8. Mouette mélanocéphale
9. Martin pêcheur d'Europe

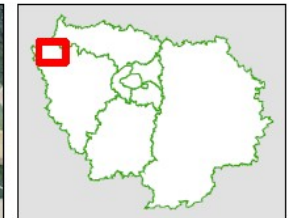




# Présentation de la ZPS des Boucles de Moisson

Boucles de Moisson, de Guernes et forêt de Rosny : limites du périmètre Natura 2000

**6028 ha**  
**3 entités**  
**17 communes**  
**50% forêt**  
**20% agricole**



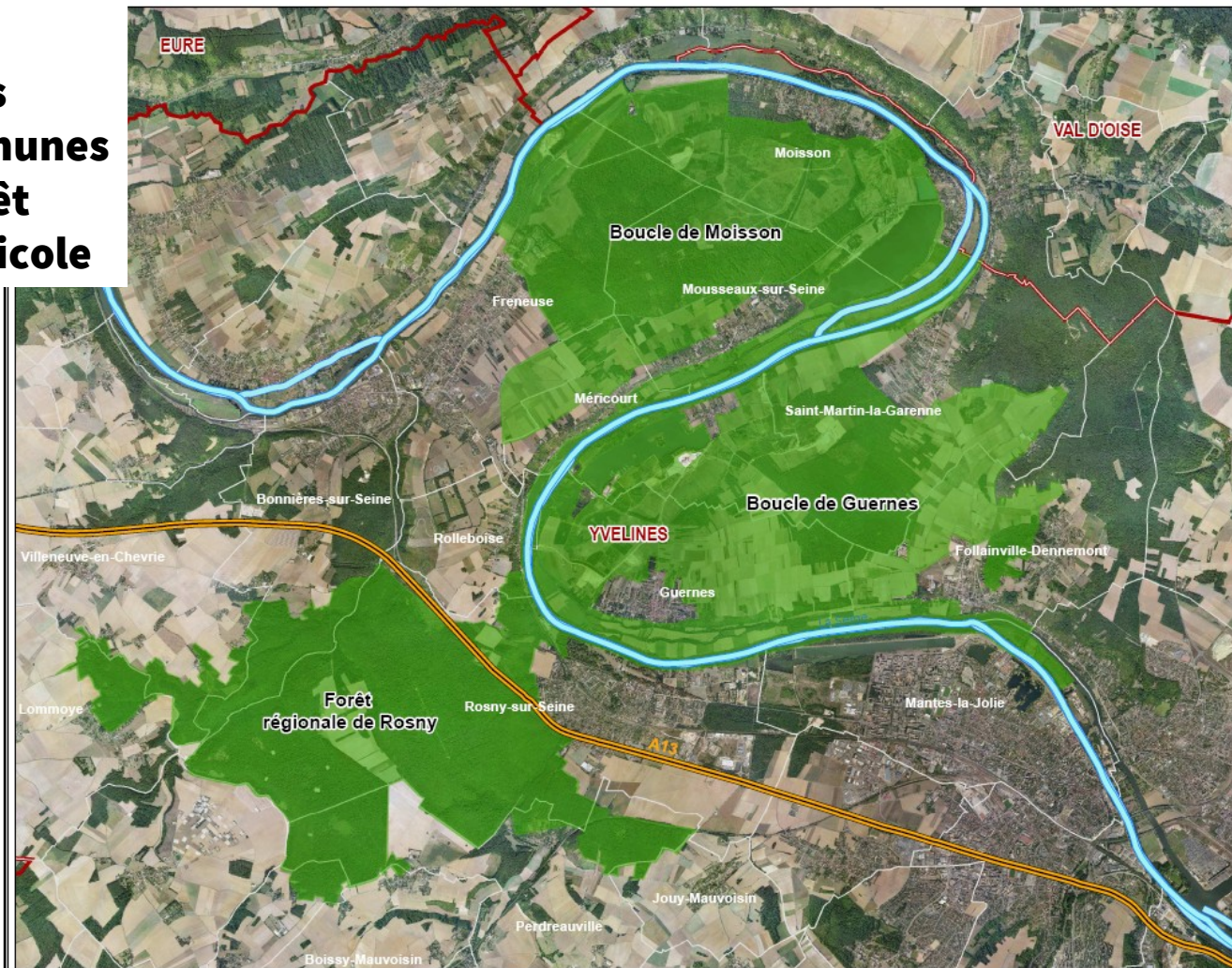
Localisation en Île-de-France

## Légende

- Zone Natura 2000
- Limites communales
- Départements
- La Seine
- Autoroute



0 1 2 km





# Présentation de la ZPS des boucles de Moisson et Guernes

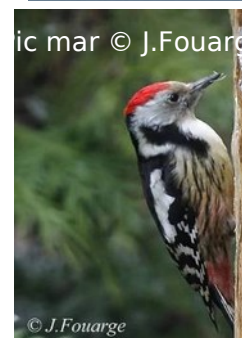
1. Œdicnème criard
2. Pie-grièche écorcheur
3. Pic noir
4. Pic mar
5. Bondrée apivore
6. Martin pêcheur d'Europe
7. Sterne pierregarin
8. Engoulevent d'Europe
9. Alouette lulu



Sterne pierregarin © V.Delcourt



Pie-grièche écorcheur © A.Lambrechts



Pic mar © J.Fouarge



Martin-pêcheur © Ecosphere



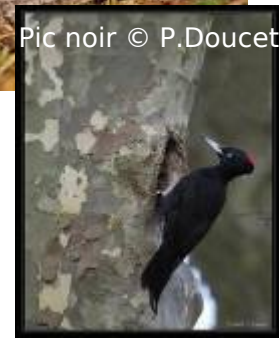
Œdicnème criard ©  
Thierry Roy AVEN du Grand Voyageur



Engoulevent d'Europe, © C.Aussaguel



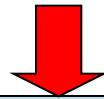
Alouette lulu © Ecosphere



Pic noir © P.Doucet

# Point dans l'avancement du travail

Mai 2009



juillet  
2008

**Rédaction du DOCOB**



Mars 2010

**Animation et suivi**

**1-Etat des lieux :**  
**descriptif**  
**des**  
**activités**  
**humaines**

**2-**  
**diagnostic**  
**écologique**

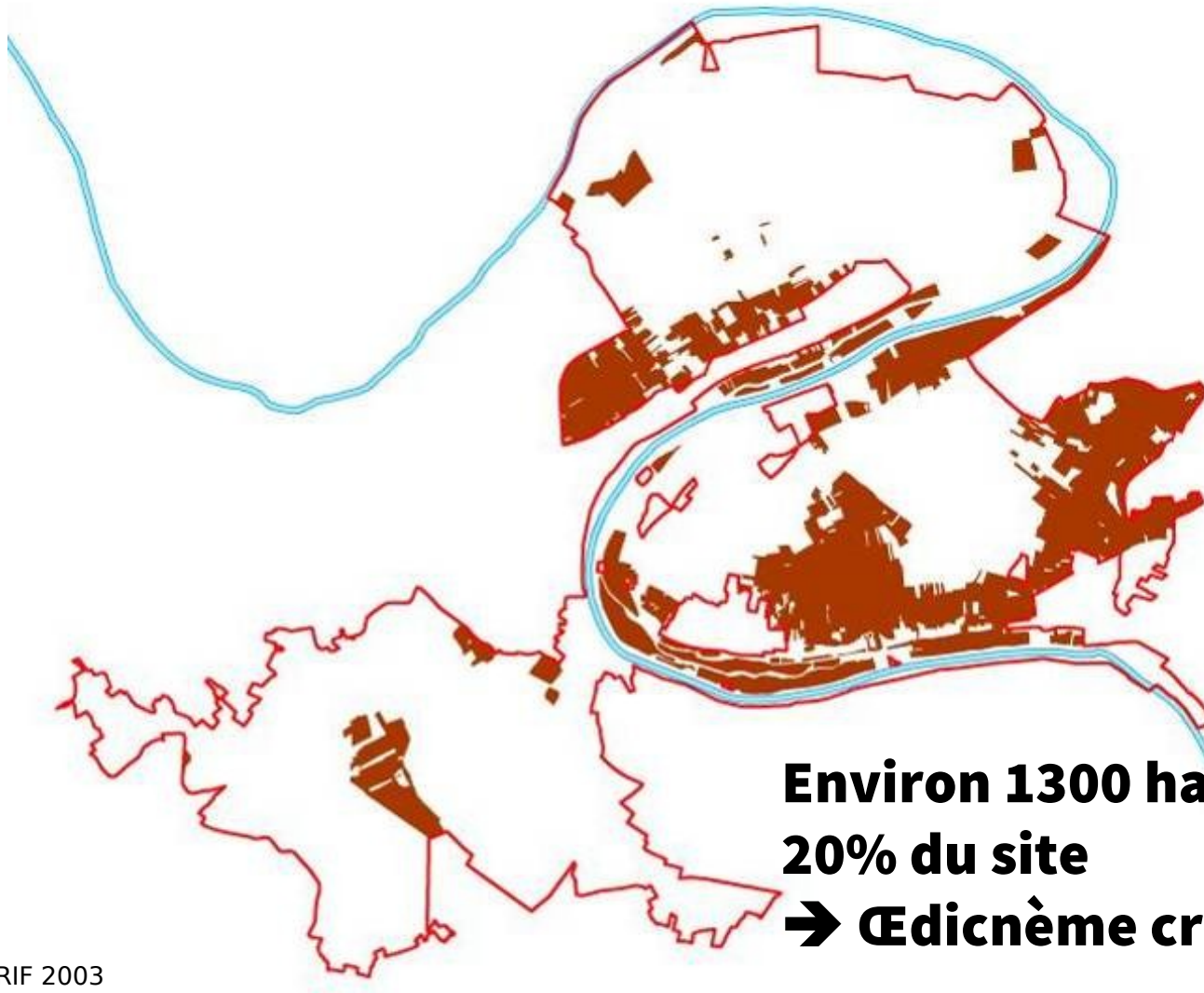
**3-**  
**Proposition**  
**de mesures**  
**de gestion :**  
établissement d'un plan de gestion permettant de concilier les activités humaines et les exigences

**Fin de rédaction du document, validation par le COPIL et approbation du préfet**

**Signature des contrats de gestion et de la charte .**



# La mise en œuvre de Natura 2000 en zone agricole : le cas des boucles de Moisson et Guernes



**Environ 1300 ha de terres agricoles  
20% du site  
→ Œdicnème criard**

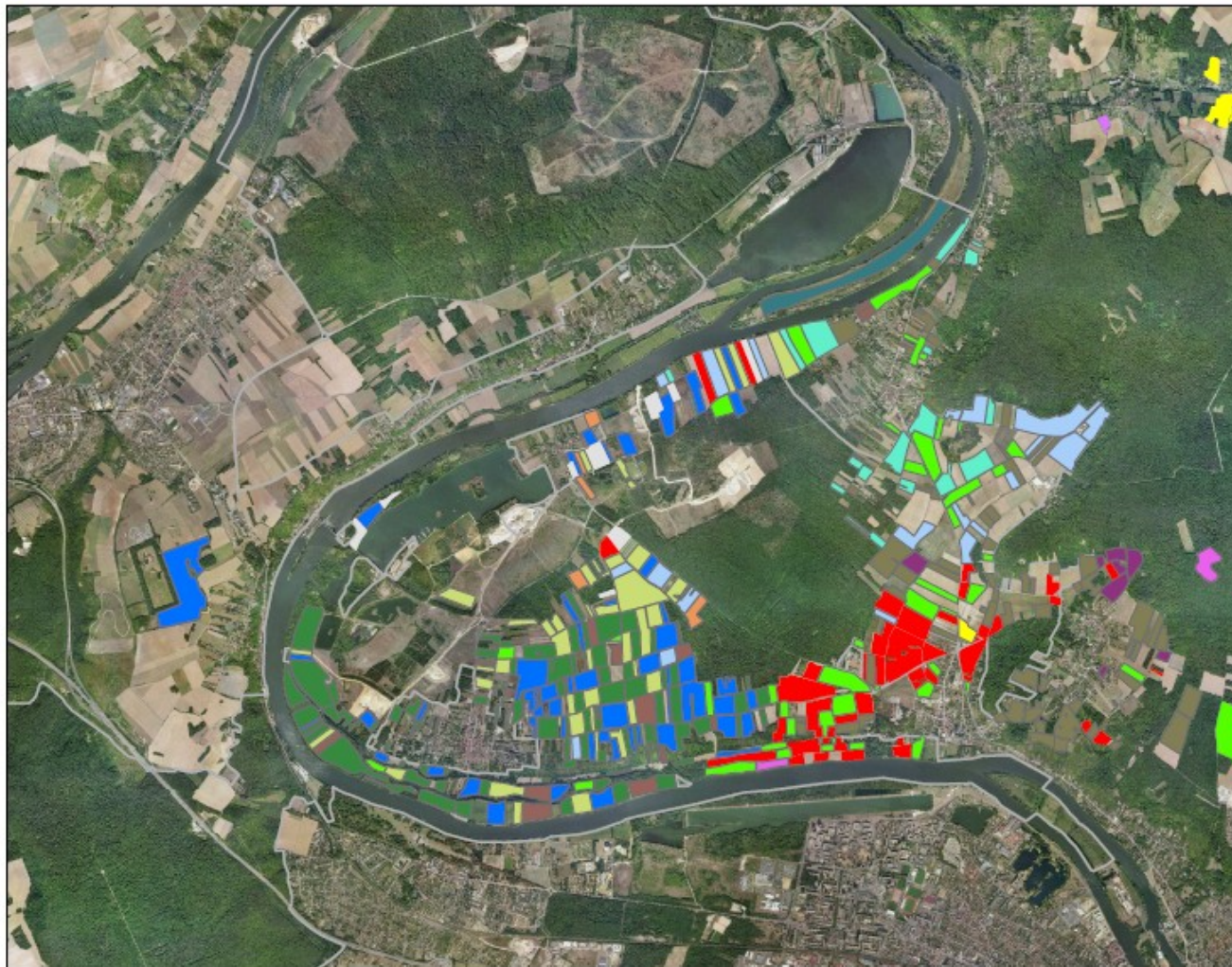
# Méthode mise en œuvre

- Biblio agriculture  
Région/Département/commune
- ➔ ne pas s'arrêter là, coller au terrain
- Récupération des adresses
- Récupération fichier ASP
- ➔ importance du parcellaire pour  
comprendre une exploitation



# Les données parcellaires de l'ASD

## Le parcellaire des exploitations agricoles dans la boucle de Guernes



Localisation en Ile de France  
Légende

Zone Natura 2000

Noms exploitants

- Blue square
- Yellow square
- Pink square
- Green square
- Brown square
- Light blue square
- Light green square
- Dark green square
- Orange square
- Purple square
- Red square
- Dark blue square



0 0,5 1 km

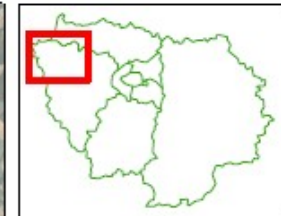
sources:  
© AEV 2009 - Tous droits réservés  
© InterAtlas 2007  
© RPG.ANONYME.AUP.2006

25/05/2009  
auteur: B.Lelaure



# Les données parcellaires de l'ACD

## Le parcellaire des exploitations agricoles dans la boucle de Guernes



Localisation en Ile de France  
Légende

□ Zone Natura 2000

Noms exploitants



0 2,5 5 km

sources:

© AEV 2009 - Tous droits réservés

© InterAtlas 2007

© RPG.ANONYME.AUP.2006

25/05/2009

auteur: B.Lelaure



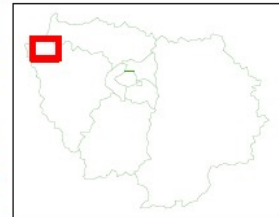
# Le travail avec les partenaires

- Inclure tous les acteurs du monde agricole dans la démarche
  - Chambres d'agriculture, SAFER etc...
  - ➔ Rencontre pour présenter la démarche Natura 2000 et si possible faire un travail en commun
- Prendre en compte les enjeux croisés
  - Enjeux eau sur la zone (captage prioritaire, études en cours...)
  - Travail en commun avec AESN, GAB, CAMY, Véolia
  - Démarche cohérente ➔ transparence et lisibilité pour les agriculteurs


# Les enjeux croisés

## L'EAU

ZPS FR12012 "Boucles de Moisson, Guernes et forêt de Rosny"





Localisation en Île-de-France  
Légende

 Contour de la ZPS

 Points de captage

### Cours d'eau

 Cours d'eau secondaires

 Cours d'eau principaux

 Plus hautes eaux connues



0 1 2 km



sources:

© AEV - Tous droits réservés 2009

© DIREN 2006

© IGN BDCARTHAGE 2008

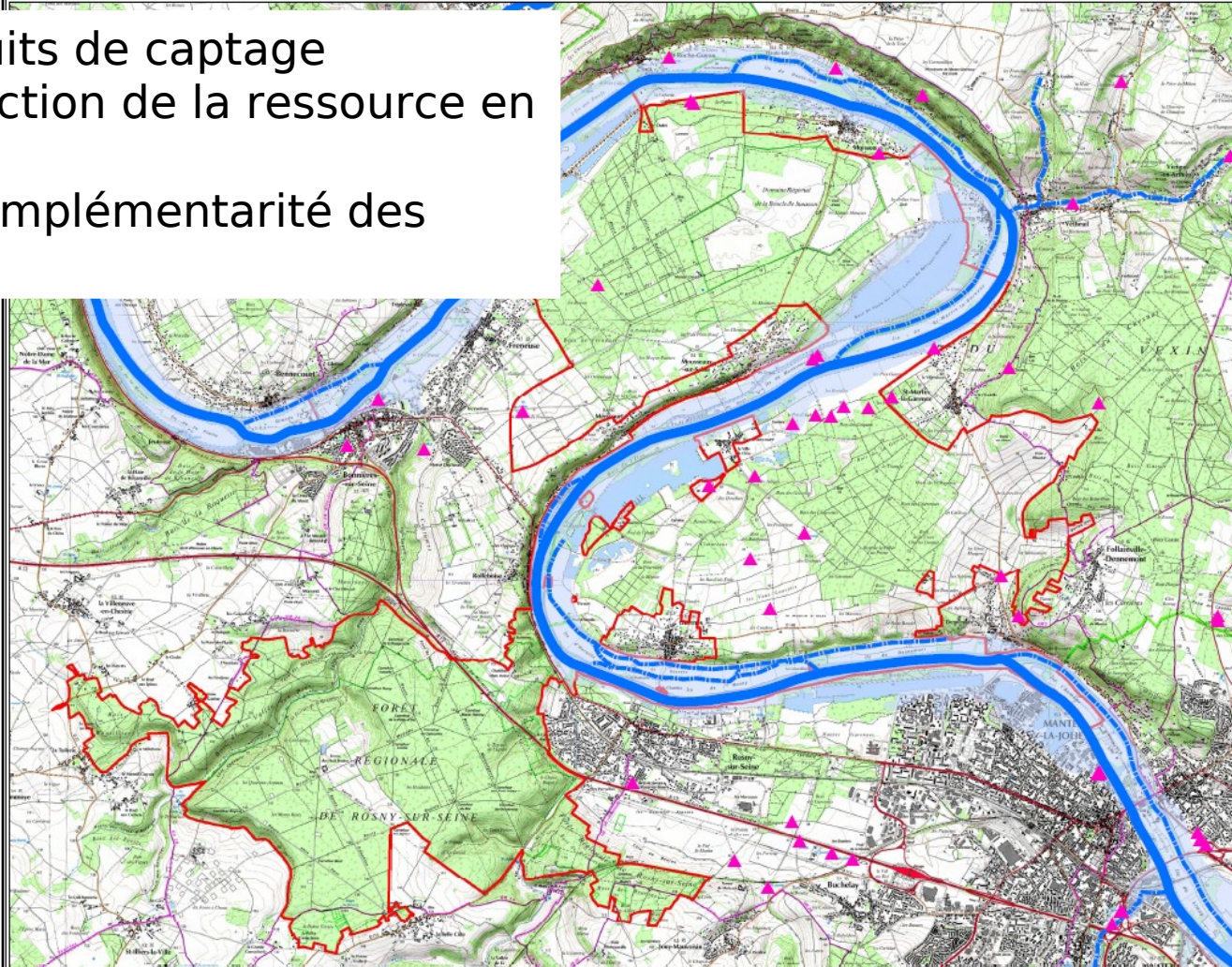
© Atlas sanitaire DDASS/ DRASSIF

©IGN - Paris - 2003 SCAN 25®

15/01/2009

auteur: bléature

19 puits de captage  
Protection de la ressource en eau  
→ Complémentarité des outils





# Méthode mise en œuvre

- Entretiens individuels
  - But des entretiens : informer sur Natura 2000, faire un diagnostic de l'exploitation agricole (2 heures)
- Contenu de l'enquête
  - Éléments généraux (SAU, UTH, faire valoir, Historique)
  - Éléments techniques (assolement, utilisation engrais, traitements phytos...)
- Une approche parcellaire
  - Localisation des jachères et éléments fixes du paysage → diagnostic biodiversité
  - Quelles MAEt possibles ?

# L'agriculture dans la ZPS, quelques chiffres

- 18 exploitations agricoles
- Moyenne 150 ha / exploitation
- 1 temps plein / ferme



© B.Lelaure

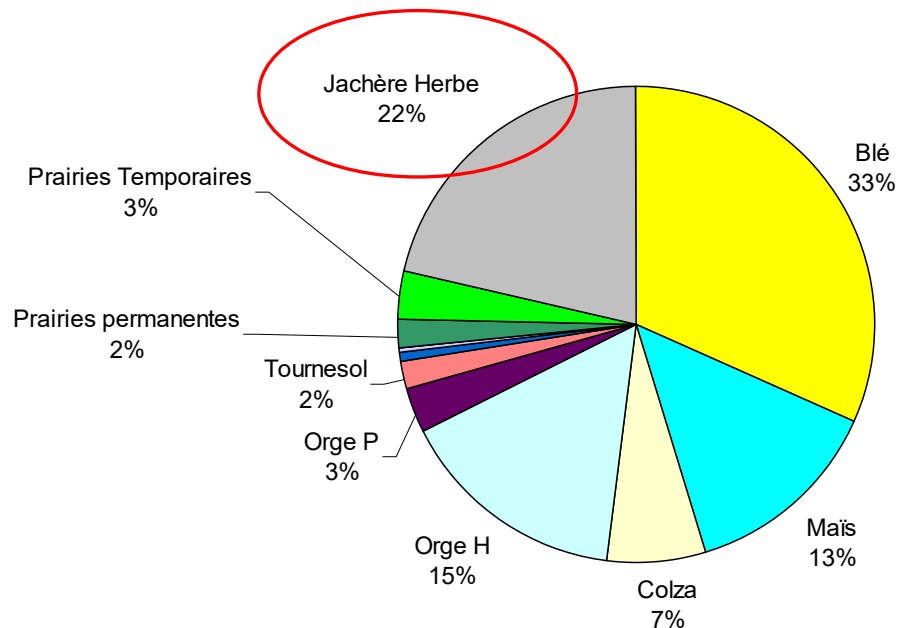
## → Spécialisation grandes cultures mais des diversifications

- 3 exploitations avec un atelier d'élevage (vaches allaitantes, naisseur ou engraisseur)
- 3 exploitations avec un atelier de maraîchage (asperges, oignons...)



# L'agriculture dans la ZPS, quelques chiffres

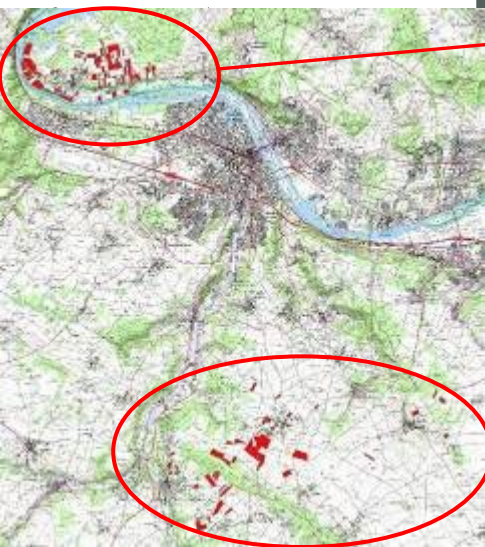
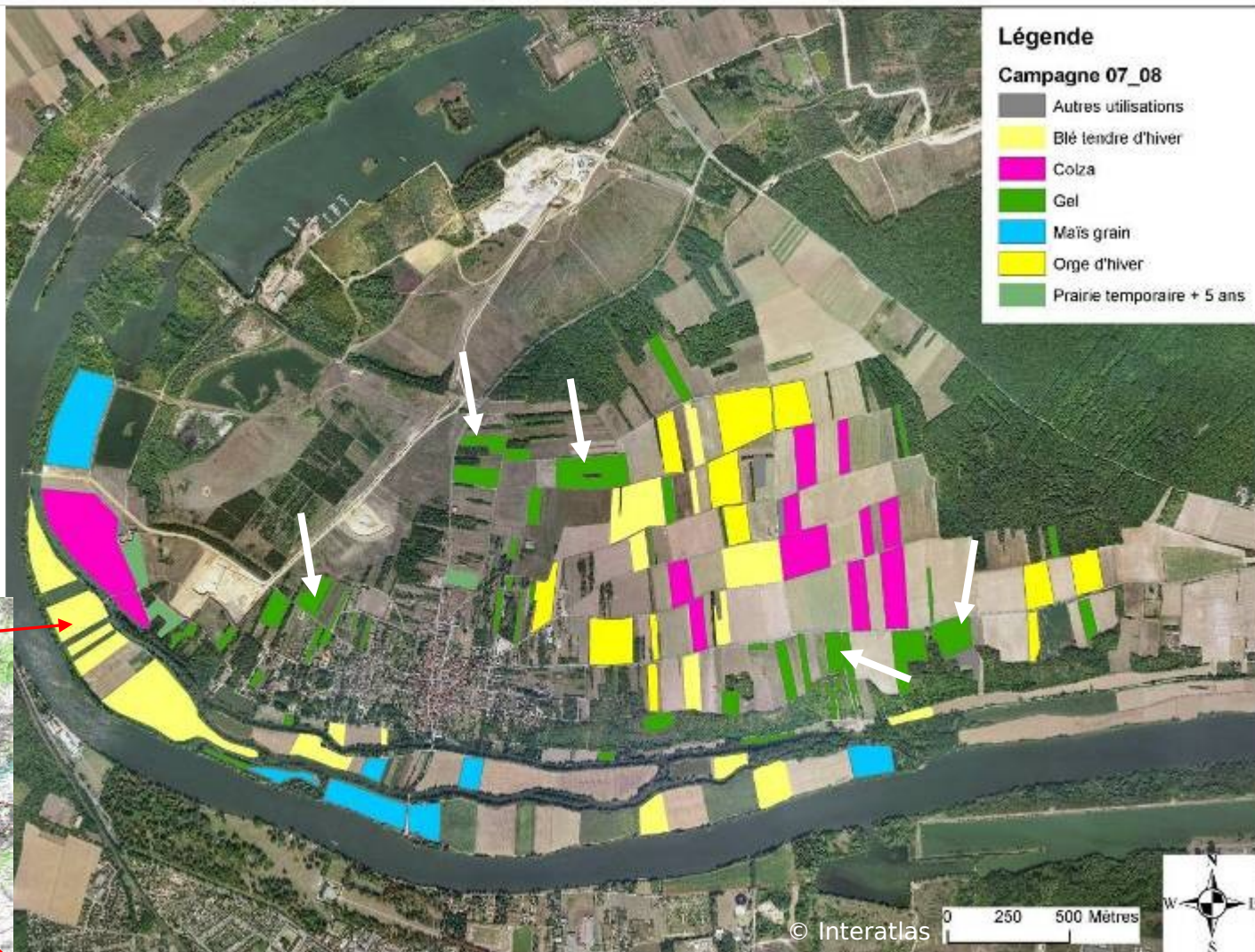
Assolement au sein de la ZPS (2007/2008)



Surface en jachère importante, cultures de printemps (tournesol)  
 et part importante d'éléments fixes (haies, bosquets, bois)  
 Busard Saint-Martin, Œdicnèmes criards

# Le parcellaire des exploitations

- Parcellaire morcelé
- 42% dans ZPS
- Déplacements difficiles
- Qualité agronomique des terres moyenne (limons en bords de Seine, sable)





# Restitution du travail

- Réunions de groupes (organisées en commun par GAB/Véolia/AESN/CAMY)
  - Compte rendu du travail réalisé
  - Explication des enjeux et de la réglementation en cours
  - Compte rendu du diagnostic écologique

# Mise en œuvre des mesures

- Co construction des mesures, impliquer les agriculteurs → groupes de travail
- Cibler les parcelles à enjeux
- Comprendre la distribution des espèces en fonction des assolements
- Essayer d'aller plus loin dans la compréhension de la relation agriculture/biodiversité



# Un travail en cours

- Pas encore de résultats
- Méthode que l'on espère payante
- Un contexte réglementaire favorable pour des évolutions des pratiques → dernière réforme de la PAC