

ATLAS CARTOGRAPHIQUE

Document d'objectifs

« Massif de Villefermoy »

Natura 2000 FR 1112001

Site désigné au titre de la Directive « Oiseaux »

Juin 2017

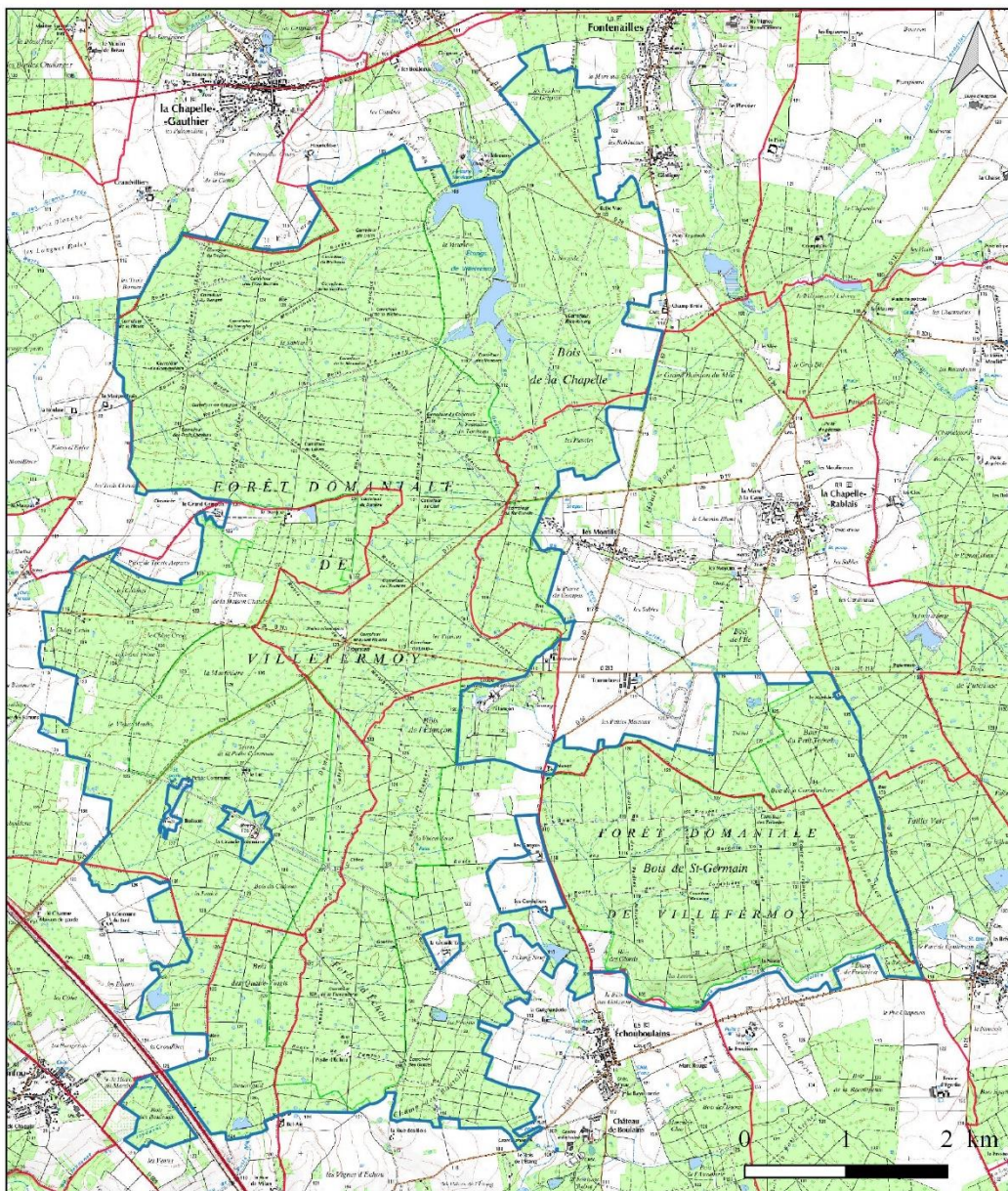


LISTE DES CARTES



CARTE 1 : PERIMETRE DU SITE	4
CARTE 2 : COMMUNES DU SITE NATURA 2000.....	5
CARTE 3 : DENSITE DE POPULATION	6
CARTE 4 : COMMUNAUTES DE COMMUNES	7
CARTE 5 : RESEAUX DE TRANSPORTS.....	8
CARTE 6 : GEOLOGIE	9
CARTE 7 : ZONES HUMIDES POTENTIELLES.....	10
CARTE 8 : RESEAU HYDROGRAPHIQUE	11
CARTE 9 : OCCUPATION DU SOL	12
CARTE 10 : ZONAGES ECOLOGIQUES	13
CARTE 11 : LES PRINCIPALES PROPRIETES SUR LE SITE NATURA 2000	14
CARTE 12 : PROTOCOLES DE SUIVI.....	15
CARTE 13 : HABITATS FAVORABLES AUX ESPECES NATURA 2000 - Bondrée apivore	16
CARTE 14 : HABITATS FAVORABLES AUX ESPECES NATURA 2000 - Martin-pêcheur d'Europe	18
CARTE 15 : HABITATS FAVORABLES AUX ESPECES NATURA 2000 - Milan noir.....	20
CARTE 16 : HABITATS FAVORABLES AUX ESPECES NATURA 2000 - Pic mar	22
CARTE 17 : HABITATS FAVORABLES AUX ESPECES NATURA 2000 - Pic noir	24
CARTE 18 : HABITATS FAVORABLES AUX ESPECES NATURA 2000 - Pie-grièche écorcheur	26
CARTE 19 : PARCELLES DECLAREES A LA PAC EN 2016	28
CARTE 20 : FORET DOMANIALE ET PROPRIETES PRIVEES	29
CARTE 21 : DOCUMENTS DE GESTION DURABLE ET STATUTS	30
CARTE 22 : PEUPELEMENTS SUR LE SITE NATURA 2000	31
CARTE 23 : TERRITOIRES DE CHASSE.....	32
CARTE 24 : GRANDS TYPES DE MILIEUX - CHARTE NATURA 2000	33
CARTE 25 : SURFACE ENGAGEE EN CHARTE NATURA 2000 SUR LE MASSIF DE VILLEFERMOY	34

DOCUMENT D'OBJECTIFS DU SITE NATURA 2000 FR 1112001 « MASSIF DE VILLEFERMOY »

CARTE 1 : PERIMETRE DU SITE



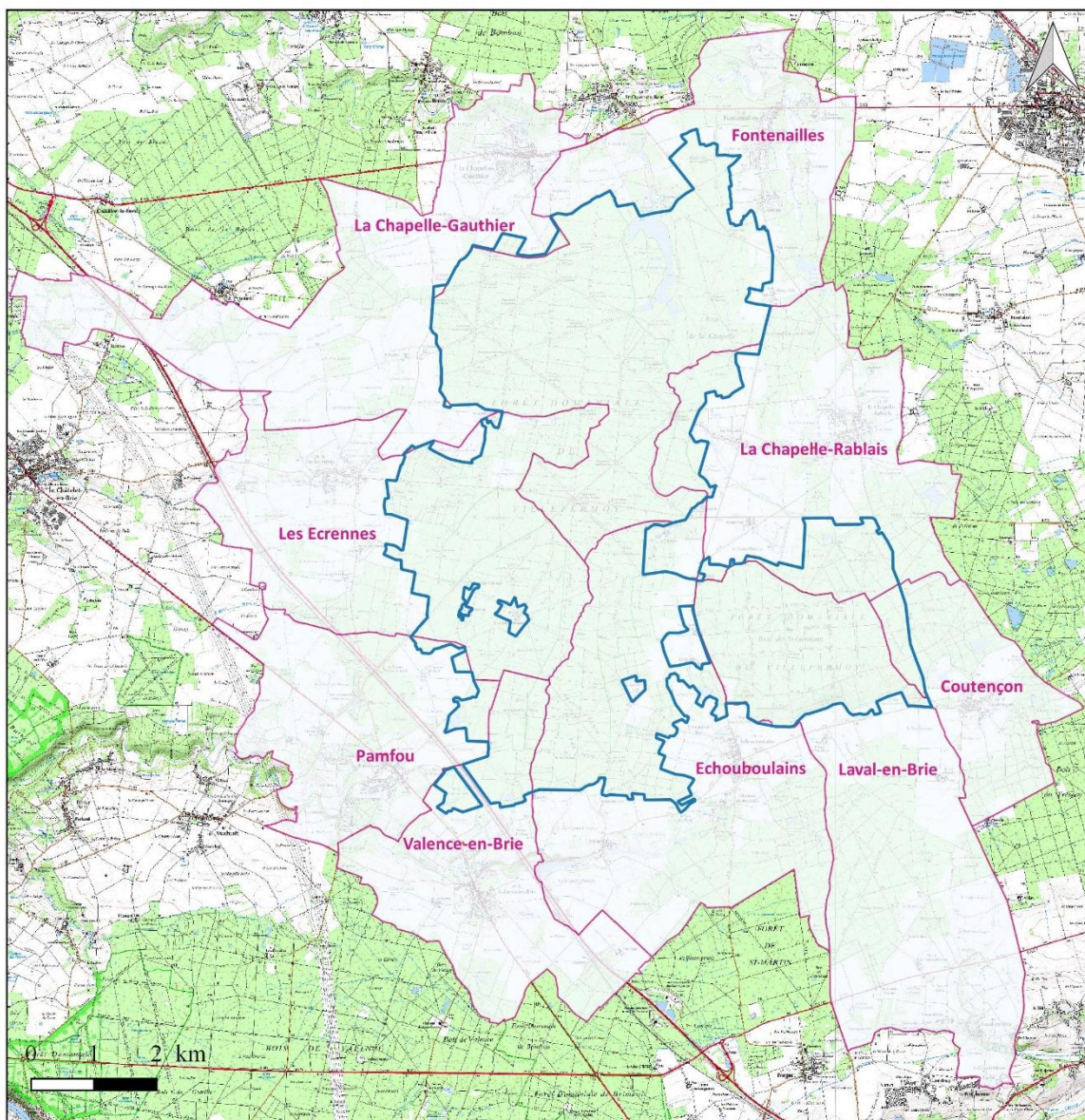
Périmètre du site
ZPS FR 111 2001 Massif de Villefermoy

-  Périmètre du site Natura 2000 "Massif de Villefermoy"
-  Limites communales

Tous droits réservés, avril 2017





Sources :
© FDC77
© SCAN 25® IGN



Communes du site Natura 2000

ZPS FR 111 2001 Massif de Villefermoy

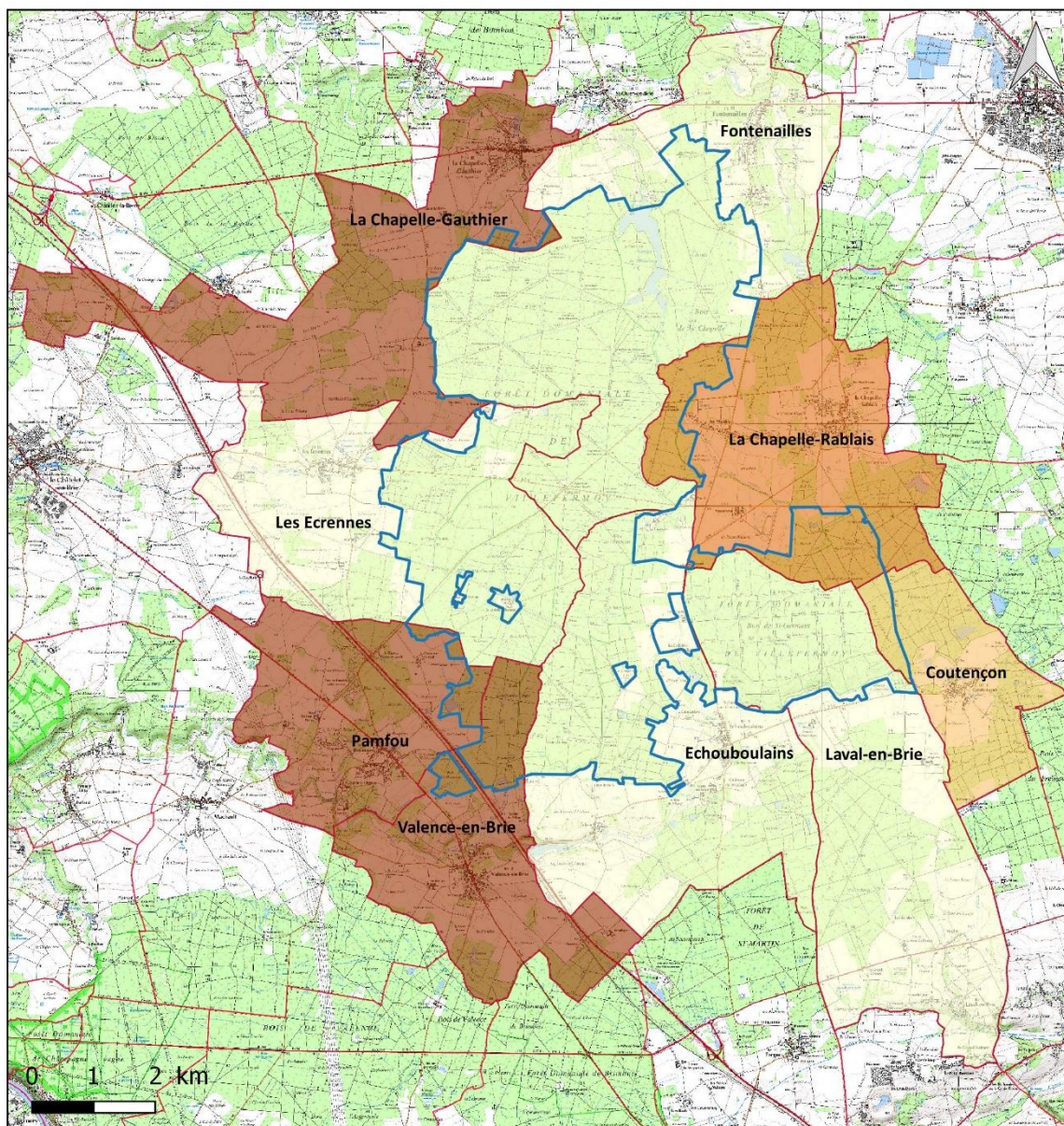
-  Périmètre du site Natura 2000 "Massif de Villefermoy"
-  Communes du site Natura 2000

Tous droits réservés, avril 2017



Sources :
© DRIEE Île-de-France
© FDC77
© SCAN 25® IGN

CARTE 3 : DENSITE DE POPULATION



Densité de population

ZPS FR 111 2001 Massif de Villefermoy

□ Périmètre du site Natura 2000 "Massif de Villefermoy"

□ Limites communales

Densité de population (nombre d'habitants / km²)

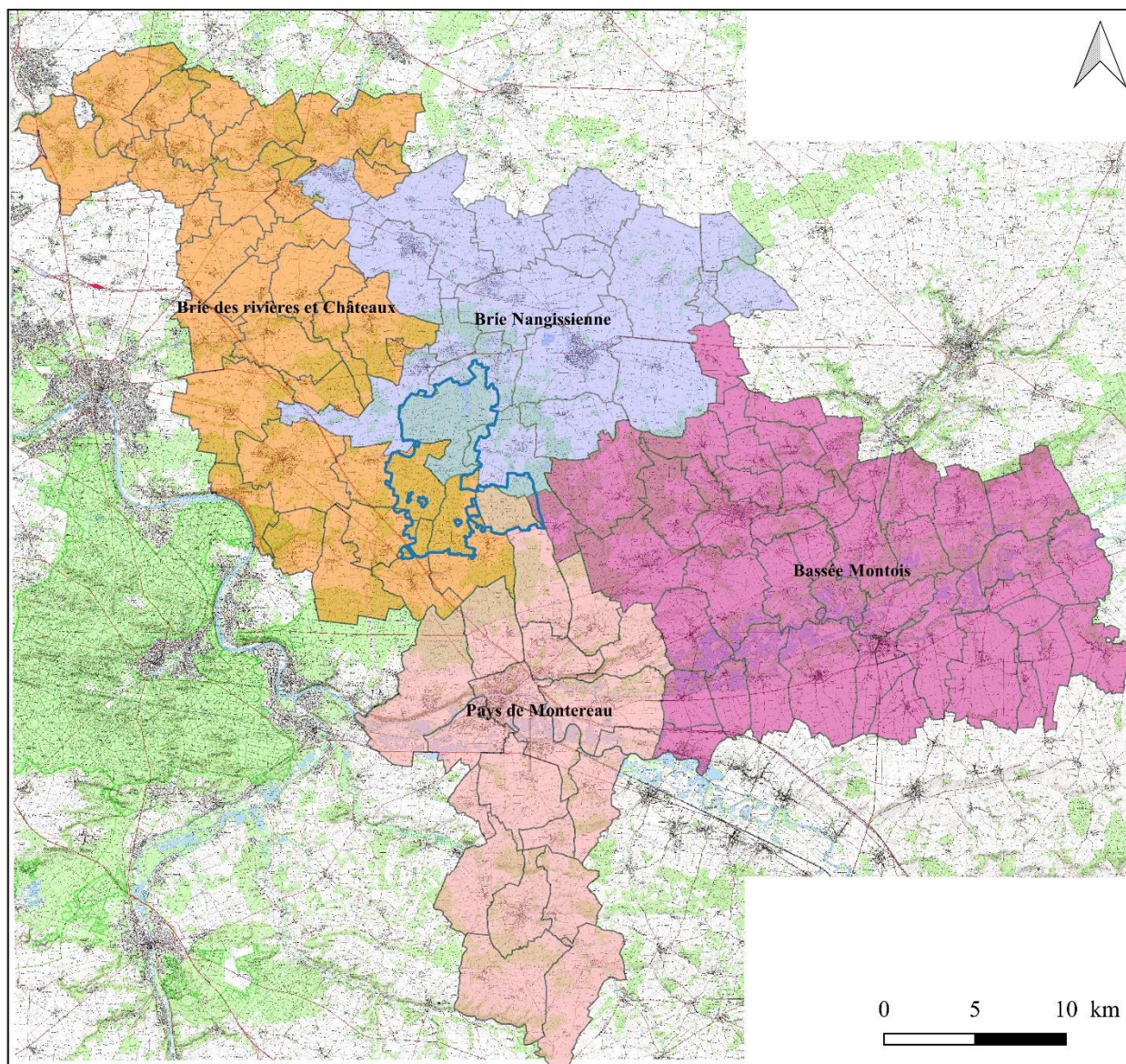
- 20 - 40
- 40 - 60
- 60 - 80
- 80 - 100

Tous droits réservés, avril 2017



Sources :
© INSEE
© DRIEE Île-de-France
© FDC77
© SCAN 25® IGN

CARTE 4 : COMMUNAUTÉS DE COMMUNES



Communautés de communes

ZPS FR 111 2001 Massif de Villefermoy

Périmètre du site Natura 2000 "Massif de Villefermoy"

Communautés de communes

Brie des rivières et Châteaux

Bassée Montois

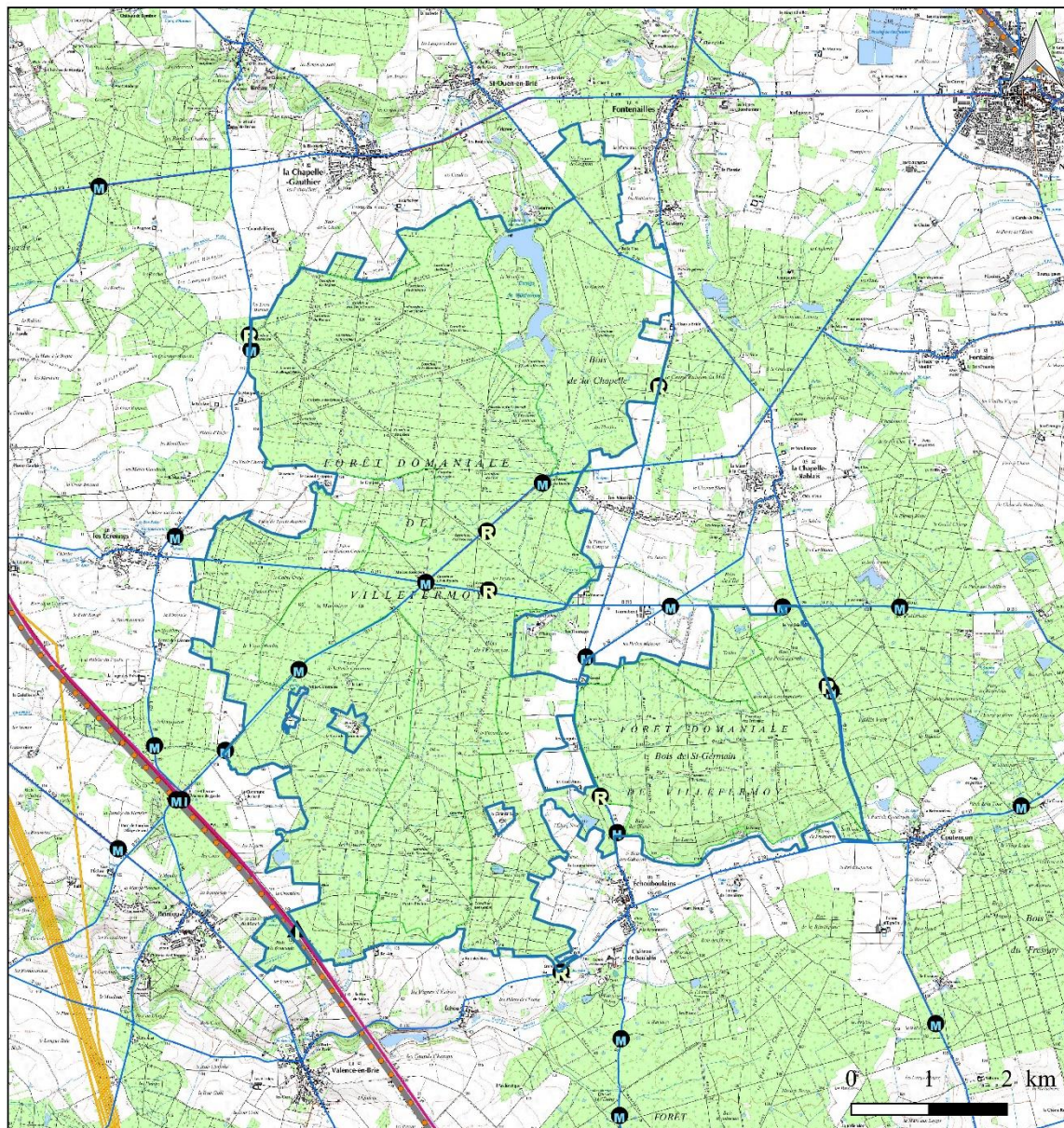
Brie Nangissienne

Pays de Montereau

Tous droits réservés, avril 2017



Sources :
© DDT Seine-et-Marne
© FDC77
© SCAN 25® IGN



Réseaux de transports et éléments fragmentants

ZPS FR 111 2001 Massif de Villefermoy

- Périmètre du site Natura 2000 "Massif de Villefermoy"
- Autoroute
- Départementale
- Réseau ferroviaire
- Réseau électrique

Éléments fragmentants de la sous-trame bleue

- Secteurs riches en mares et mouillères recoupés par des infrastructures de transport
- Milieux humides alluviaux recoupés par des infrastructures de transport

Obstacles et points de fragilité des corridors boisés

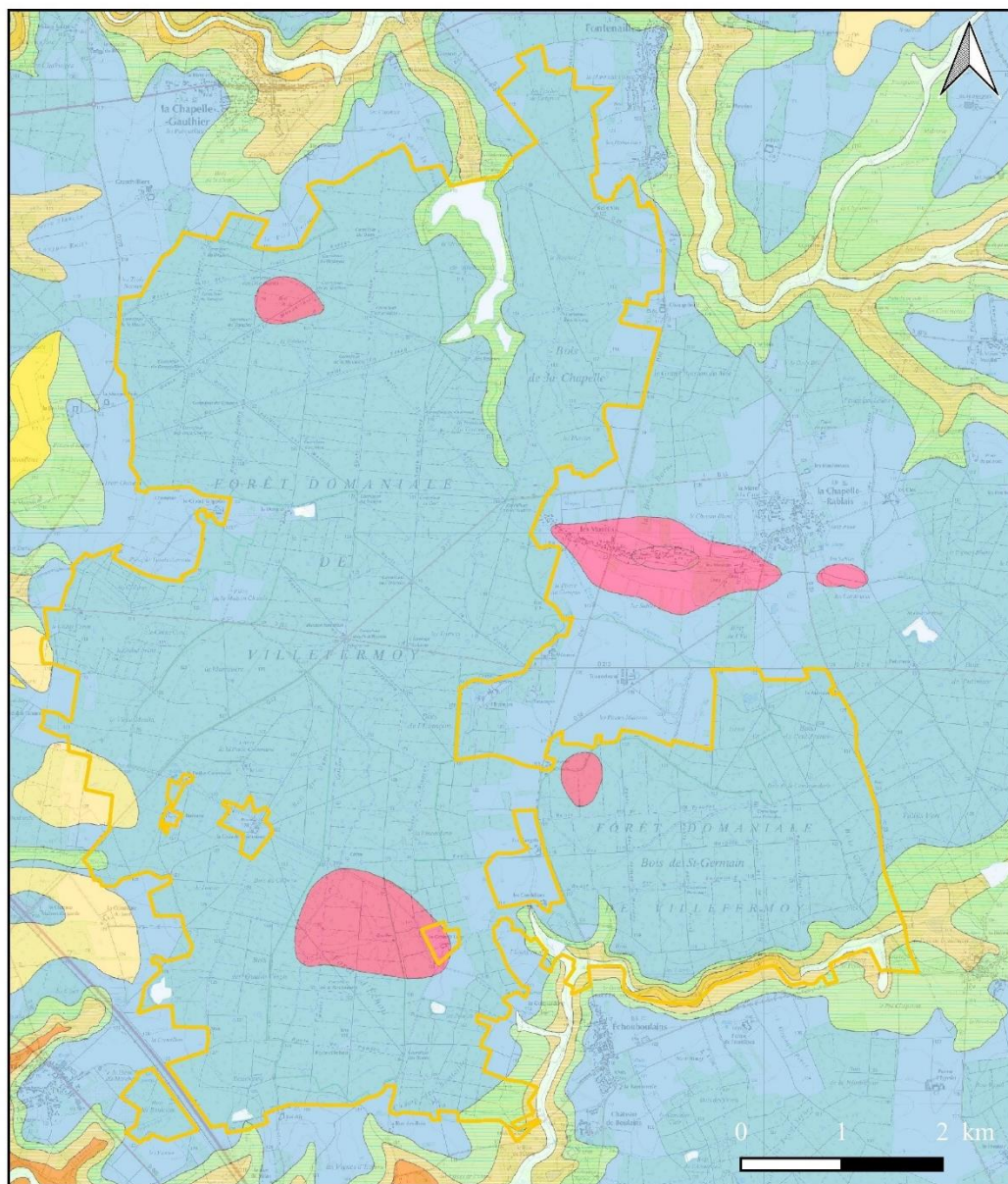
- Infrastructures fractionnantes
- Routes présentant des risques de collision avec la faune

Tous droits réservés, avril 2017



Sources :
 © DDT Seine-et-Marne
 © SRCE IDF
 © FDC77
 © SCAN 25® IGN

CARTE 6 : GEOLOGIE



Géologie

ZPS FR 111 2001 Massif de Villefermoy

Périmètre du site Natura 2000 "Massif de Villefermoy"

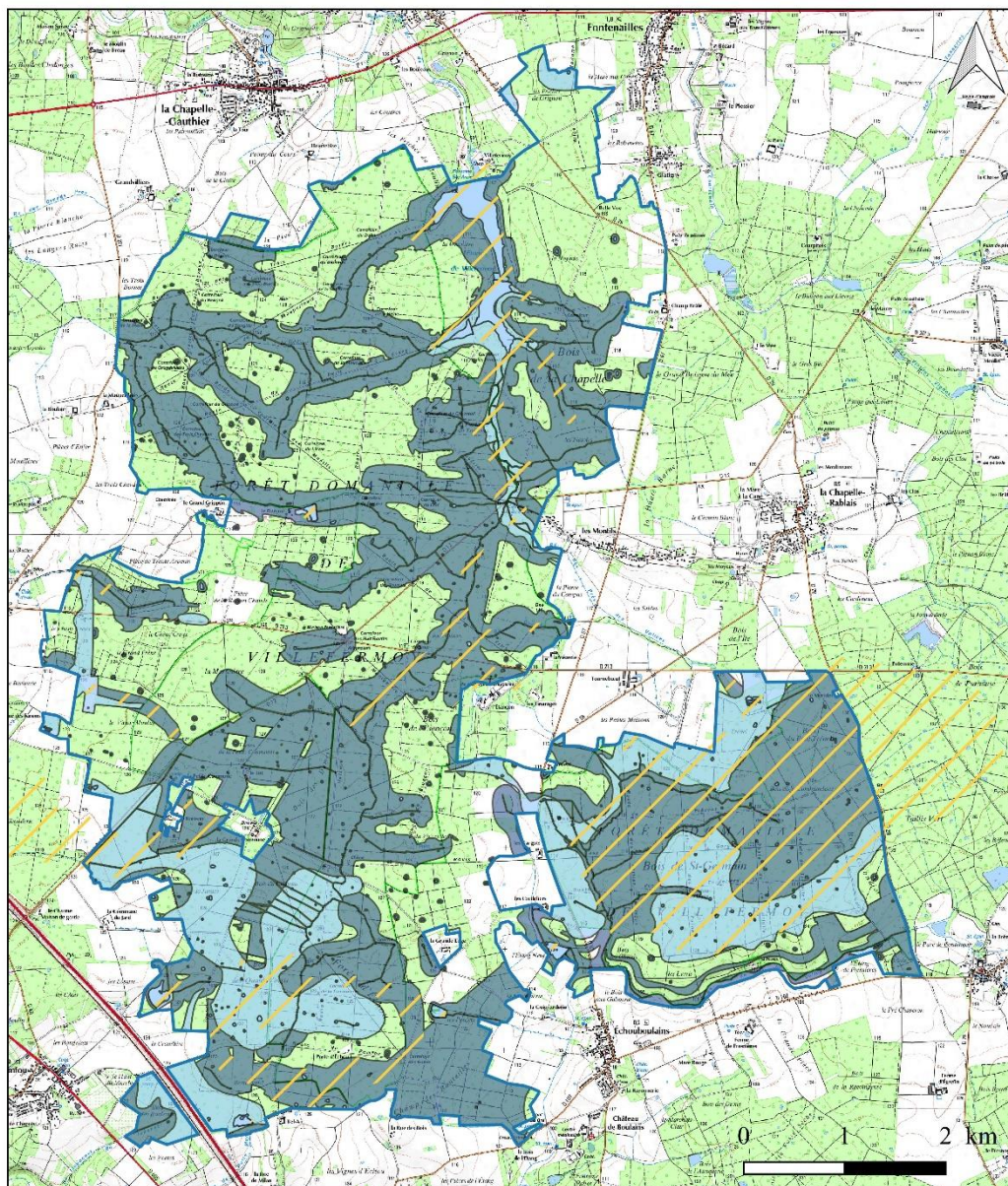
- | | |
|---|---|
| Dépôts anthropiques, remblais | Calcaire de Brie stampien et meulière plio-quaternaire indifférenciés |
| Colluvions de versant et de fond de vallon | Alluvions anciennes (terrasse de 45-55 m) : sables et graviers (= Cailloutis de Sénart) |
| Colluvions polygéniques, éboulis | Alluvions anciennes (terrasse de 65 m) : sables et graviers |
| Calcaire de Champigny et Calcaire de Saint-Ouen indifférenciés | Craie blanche à silex à Belemmitella |
| Exploitation de grande gravière, zone située hors d'eau en 1969 | Argile verte de Romainville et Marnes supragypseuses indifférenciés |
| Alluvions récentes : limons, argiles, sables, tourbes localement | Argile verte, Glaises à Cyrènes et/ou Marnes vertes et blanches (Argile verte de Romainville) |
| Argile plastique, sables et grès | Alluvions anciennes de haute terrasse (terrasse de 20-30 m) : sables et graviers |
| Marnes supragypseuses : Marnes blanches de Pantin, Marnes bleues d'Argenteuil | Calcaires lacustres lutétiens indifférenciés (Calcaire de Provins, de Saint-Parres, de Darvault, de Nonville) |
| Grès de Fontainebleau en place ou remaniés (grésification quaternaire de sables stampiens dunaies) | Limon des plateaux |
| Calcaire marin à Cardita bazini (niveau de Pierrefitte) | Calcaire de Champigny, Calcaire de Château-Landon, Marnes de Nemours |
| Sables de Fontainebleau, accessoirement grès en place ou peu remanié (versant) | Alluvions anciennes (basse terrasse de 0-10 m) : sables et graviers, colluvions, alluvions et apports éoliens |
| Calcaire de Champigny, Calcaire de Château-Landon, calcaire à éléments détritiques, marnes sableuses à rognons gréseux et calcaires | Alluvions anciennes (moyenne terrasse de 10-20 m) : sables et graviers |
| Calcaire d'Etampes (Essonne), meulière, marnes, Calcaires du Gâtinais | Réseau hydrographique, étangs, lacs, gravières inondées |
| Calcaire de Saint-Ouen, Calcaires et marnes de Nogent-l'Artaud, Calcaire d'Ambreville, Calcaire de Branles | |
| Grèzes litées (cailloutis calcaire et sable). Dépôt de pente | |

Tous droits réservés, avril 2017

Sources :
© BRGM Infoterre
© IGN
© FDC77



CARTE 7 : ZONES HUMIDES POTENTIELLES



Zones humides potentielles

ZPS FR 111 2001 Massif de Villefermoy

□ Périmètre du site Natura 2000 "Massif de Villefermoy"

▨ Zones à dominante humide du SDAGE

Zones humides potentielles

□ Classe 2

■ Classe 3

Classe 2 :

- Zones dont le caractère humide ne présente pas de doute mais dont la méthode de délimitation diffère de celle de l'arrêté :
- zones identifiées selon les critères de l'arrêté mais dont les limites n'ont pas été calées par des diagnostics de terrain (photo-interprétation)
 - zones identifiées par des diagnostics terrain mais à l'aide de critères ou d'une méthodologie qui diffère de celle de l'arrêté

Classe 3 :

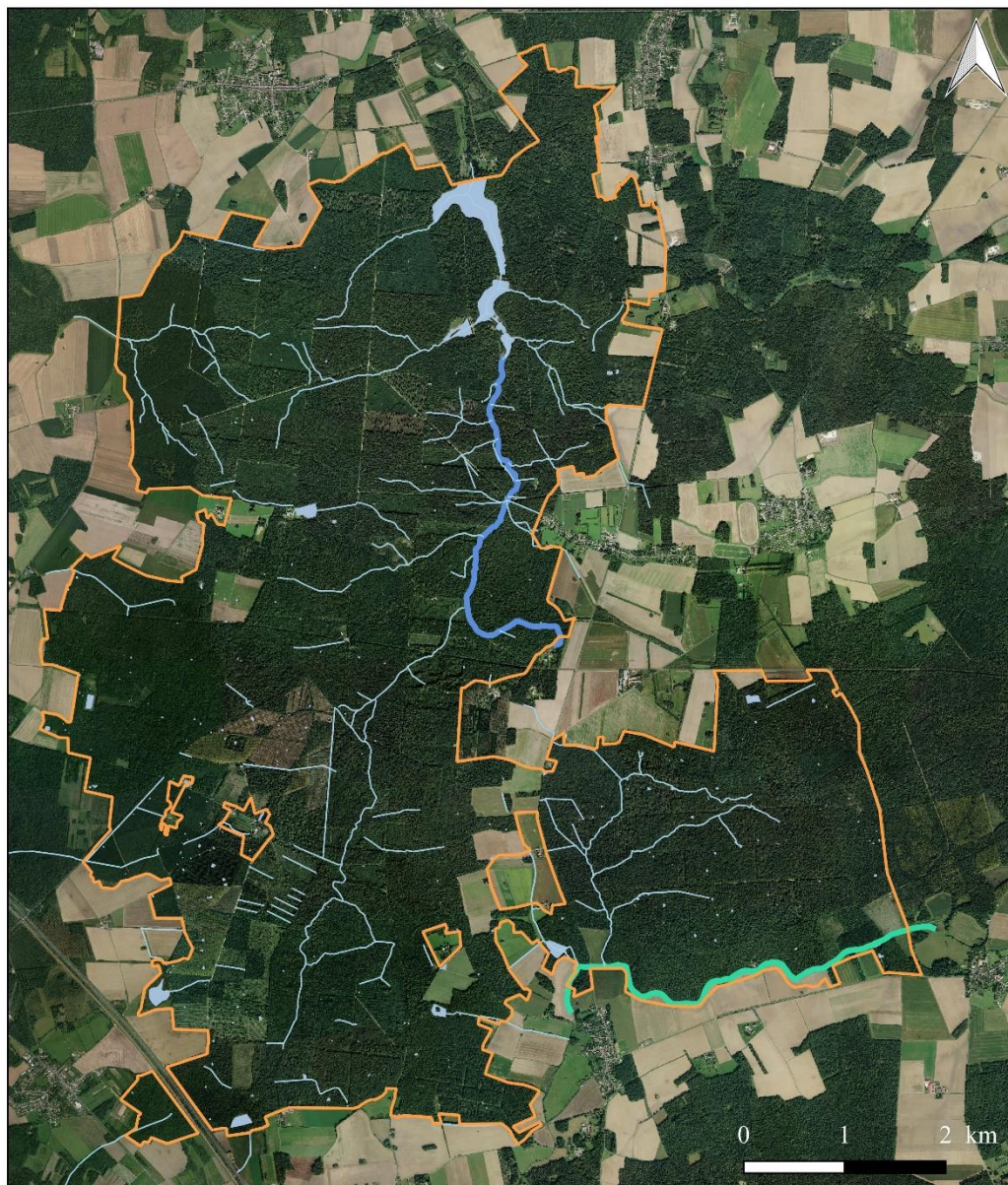
Zones pour lesquelles les informations existantes laissent présager une forte probabilité de présence d'une zone humide, qui reste à vérifier et dont les limites sont à préciser.

Tous droits réservés, avril 2017




Sources :
 © DRIEE Île-de-France
 © SRCE Île-de-France
 © FDC77
 © SCAN 25® IGN

CARTE 8 : RESEAU HYDROGRAPHIQUE



Réseau hydrographique

ZPS FR 111 2001 Massif de Villefermoy

 Périmètre du site Natura 2000 "Massif de Villefermoy"

Réseau hydrographique

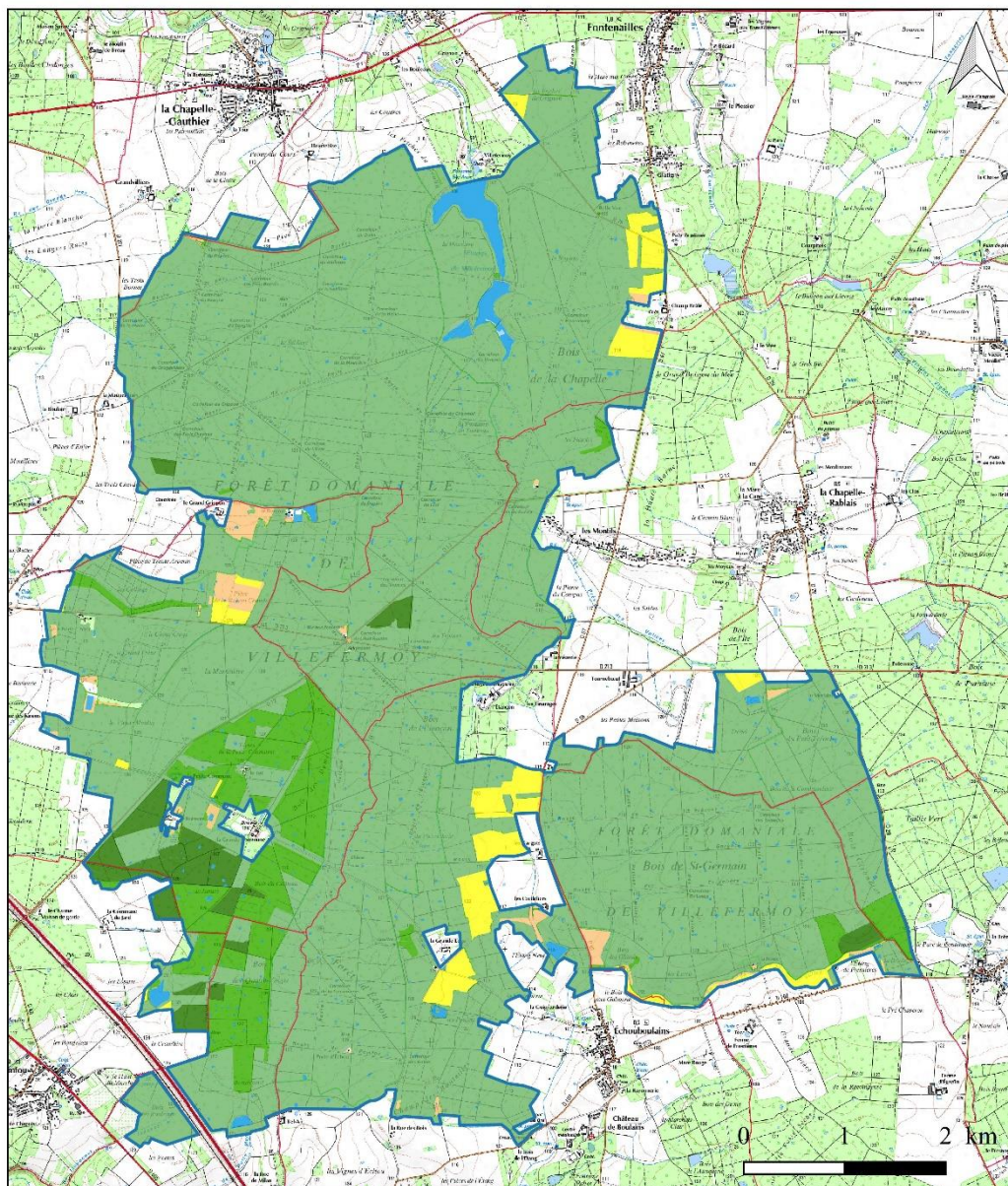
-  Plans d'eau
-  Cours d'eau
-  Ru de la Vallée Javot
-  Ru Guérin

Tous droits réservés, avril 2017











Sources :
© ECOMOS
© ONF
© FDC77
© IGN BDORTHO 2014

CARTE 9 : OCCUPATION DU SOL



Occupation du sol
ZPS FR 111 2001 Massif de Villefermoy

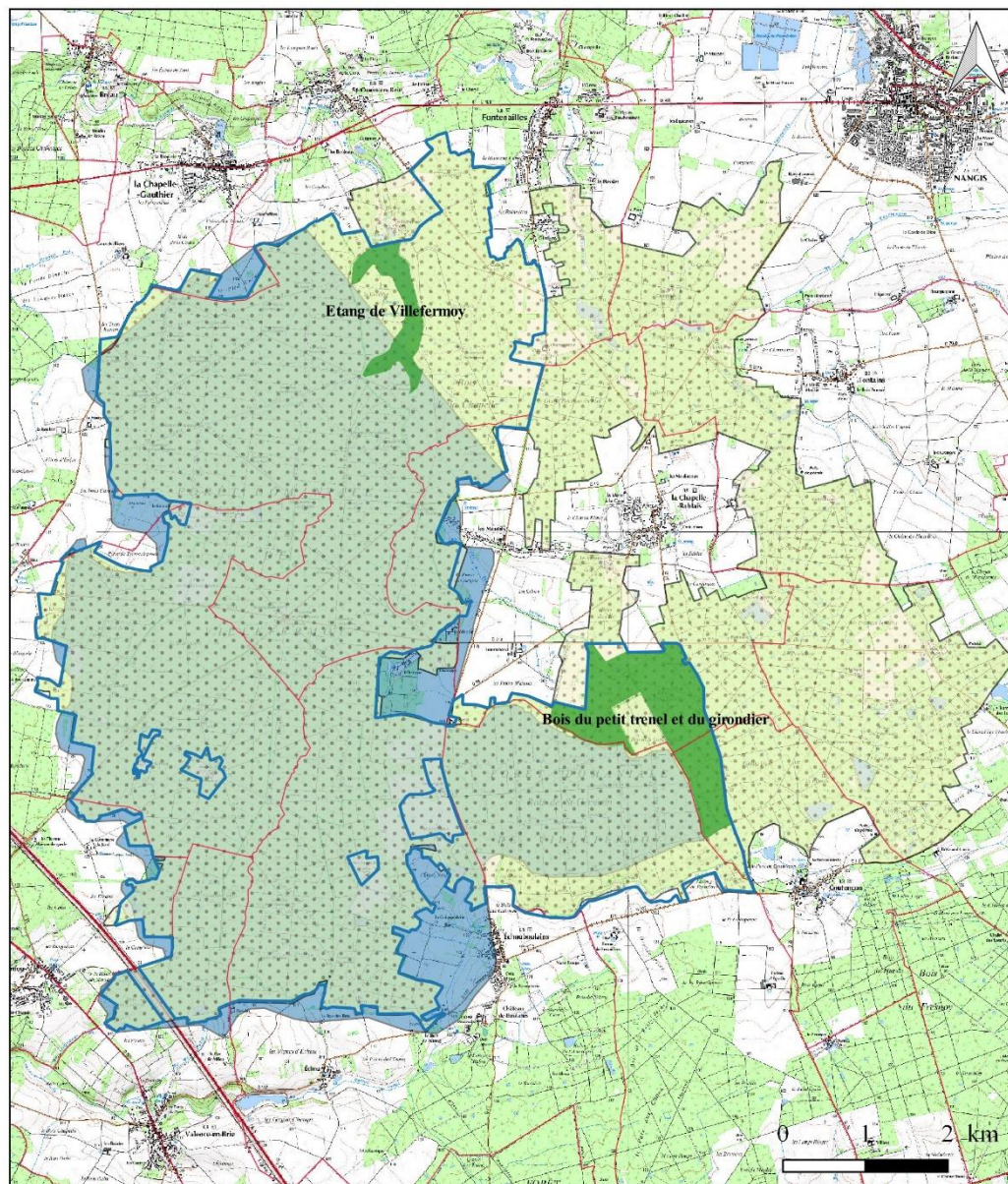
-  Périmètre du site Natura 2000 "Massif de Villefermoy"
-  Limites communales
-  Forêts de conifères
-  Forêts de feuillus et forêts mixtes
-  Peupleraies
-  Prairies et autres milieux herbacés
-  Cultures
-  Plans d'eau, mares et mouillères

Tous droits réservés, avril 2017







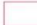
Sources :
© SRCE IDF
© FDC77
© SCAN 25® IGN

CARTE 10 : ZONAGES ECOLOGIQUES



Zonages écologiques

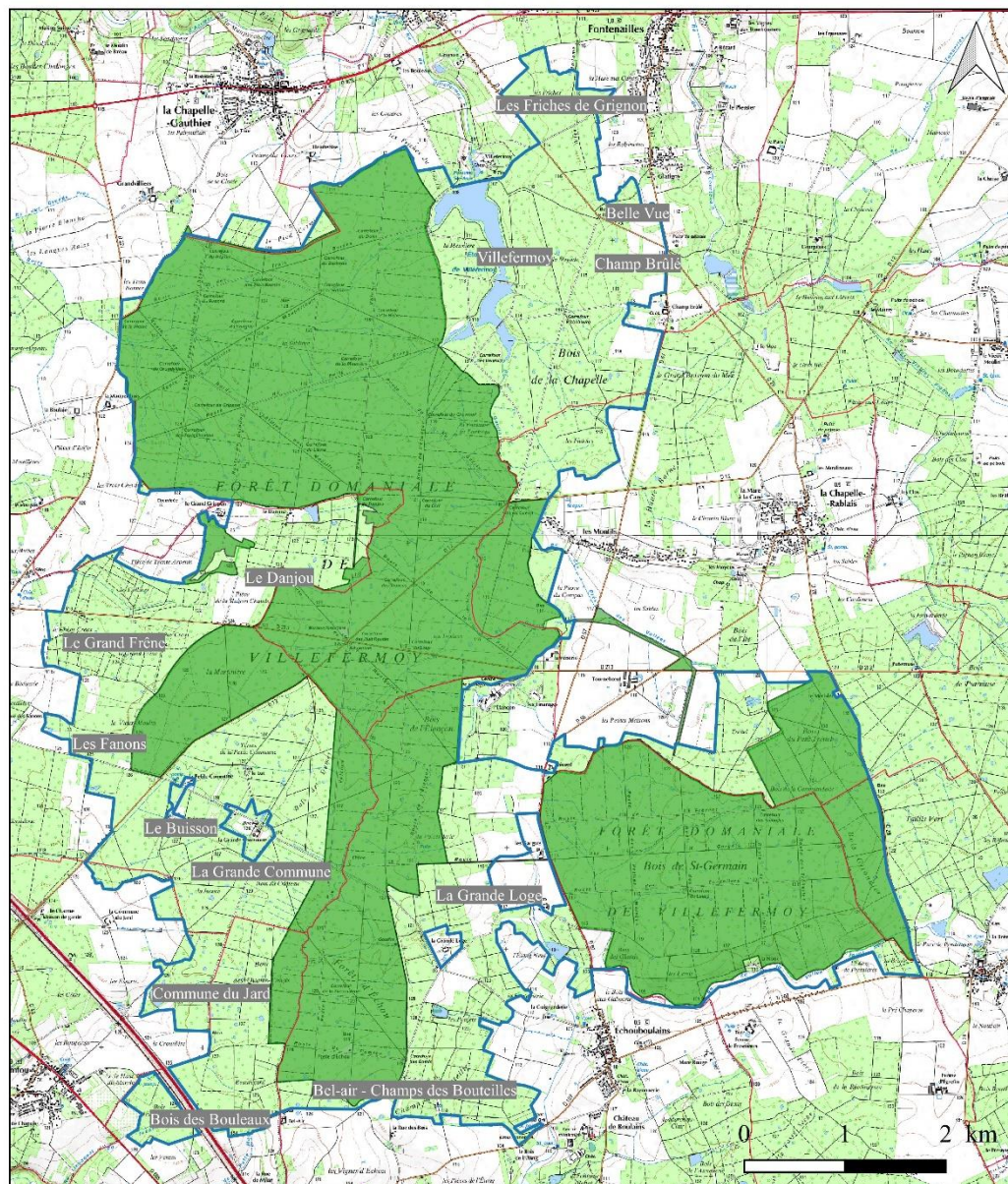
ZPS FR 111 2001 Massif de Villefermoy

-  Périmètre du site Natura 2000 "Massif de Villefermoy"
-  ZNIEFF Type 1
-  ZNIEFF Type 2 "Massif de Villefermoy"
-  ZICO "Etang et forêt de Villefermoy"
-  Limites communales

Tous droits réservés, avril 2017






Sources :
© INPN MNHN
© FDC77
© SCAN 25® IGN



Principales propriétés

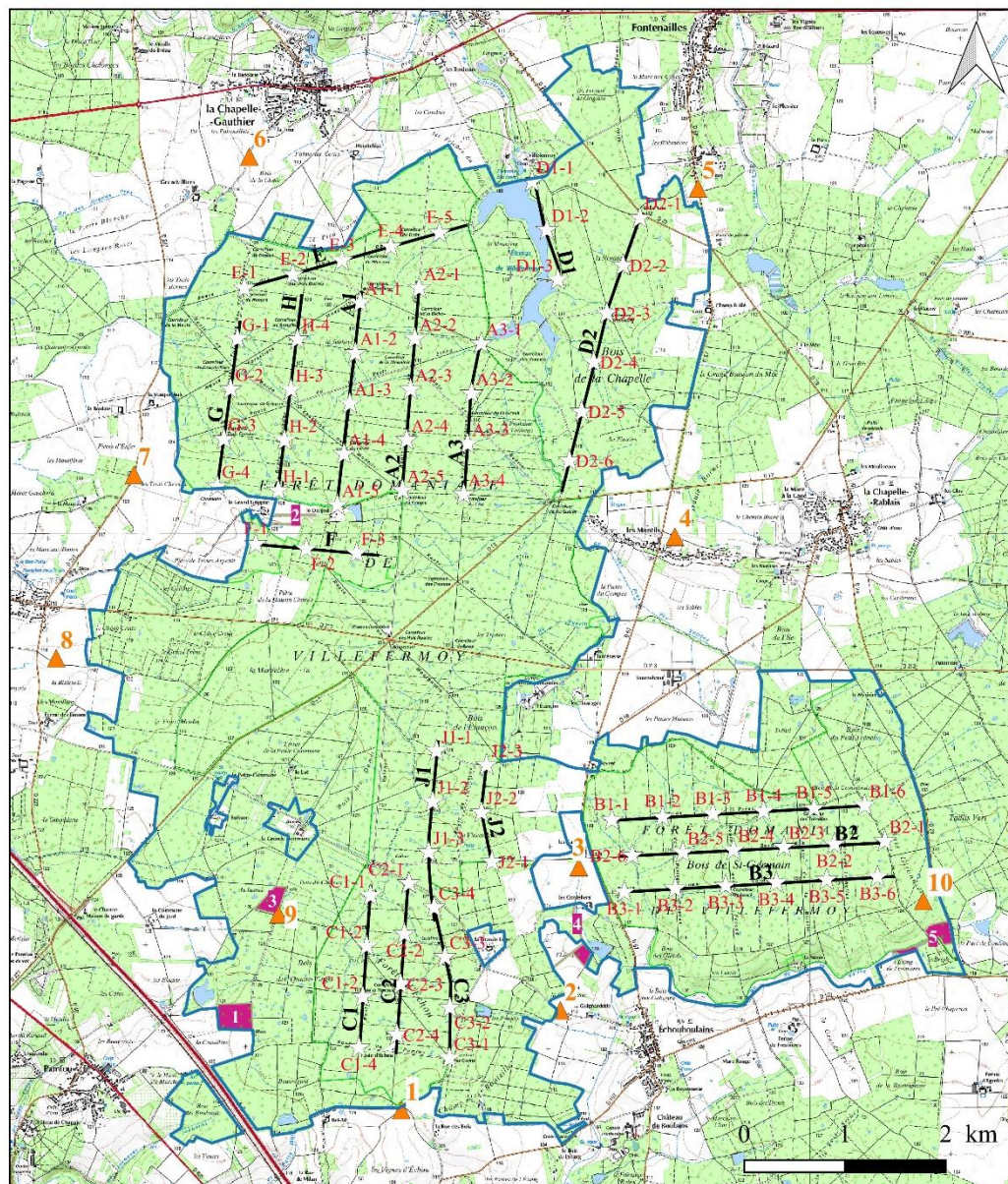
ZPS FR 111 2001 Massif de Villefermoy

-  Périmètre du site Natura 2000 "Massif de Villefermoy"
-  Limites communales
-  Forêt domaniale

Tous droits réservés, avril 2017








Sources :
© FDC77
© SCAN 25® IGN



Protocoles de suivi

ZPS FR 111 2001 Massif de Villefermoy

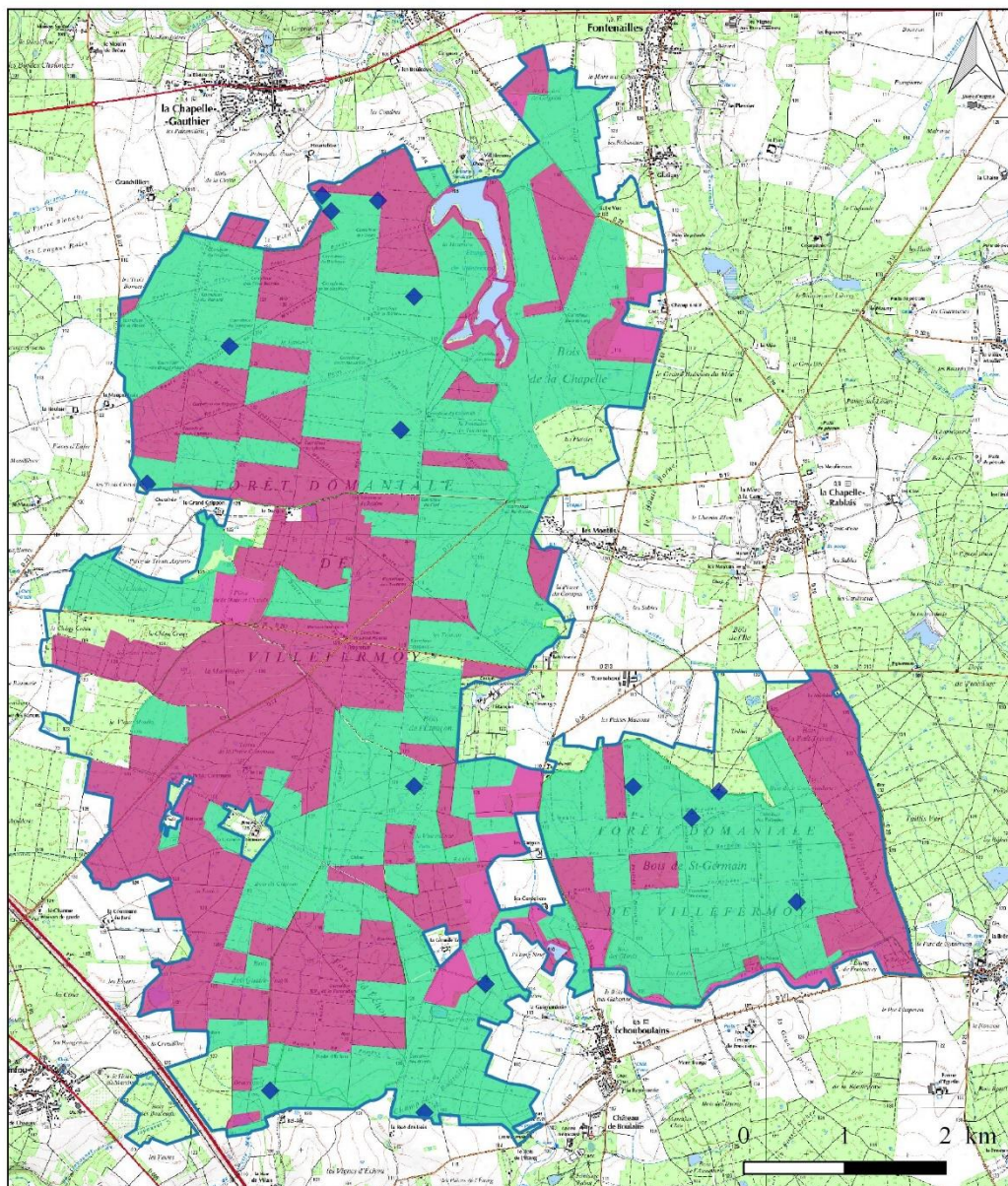
-  Périmètre du site Natura 2000 "Massif de Villefermoy"
-  Bondrée apivore - Points d'observation
-  Pic-grièche - Zones d'observation
-  Pic mar / Pic noir - Points d'observation
-  Pic mar / Pic noir - Linéaires de prospection

Tous droits réservés, avril 2017







Sources :
© FDC77
© SCAN 25® IGN

DOCUMENT D'OBJECTIFS DU SITE NATURA 2000 FR 1112001 « MASSIF DE VILLEFERMOY »
CARTE 13 : HABITATS FAVORABLES AUX ESPECES NATURA 2000 - Bondrée apivore



Habitats de la Bondrée apivore

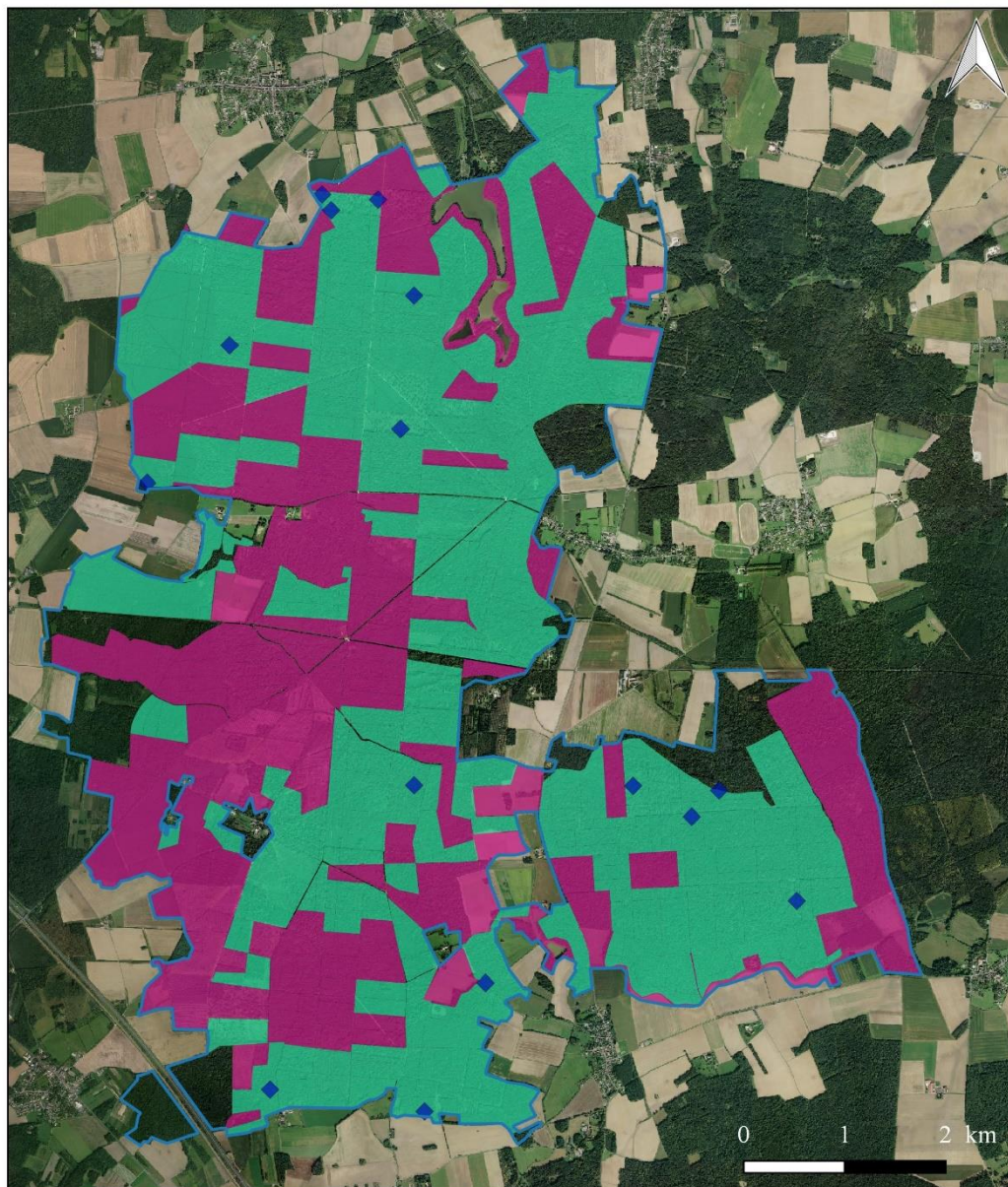
ZPS FR 111 2001 Massif de Villefermoy

-  Périmètre du site Natura 2000 "Massif de Villefermoy"
-  Site favorable à l'alimentation
-  Site favorable à la nidification et à l'alimentation
-  Nids de rapaces identifiés entre 2009 et 2017

Tous droits réservés, avril 2017







Sources :
© ONF
© FDC77
© SCAN 25® IGN



Habitats de la Bondrée apivore

ZPS FR 111 2001 Massif de Villefermoy

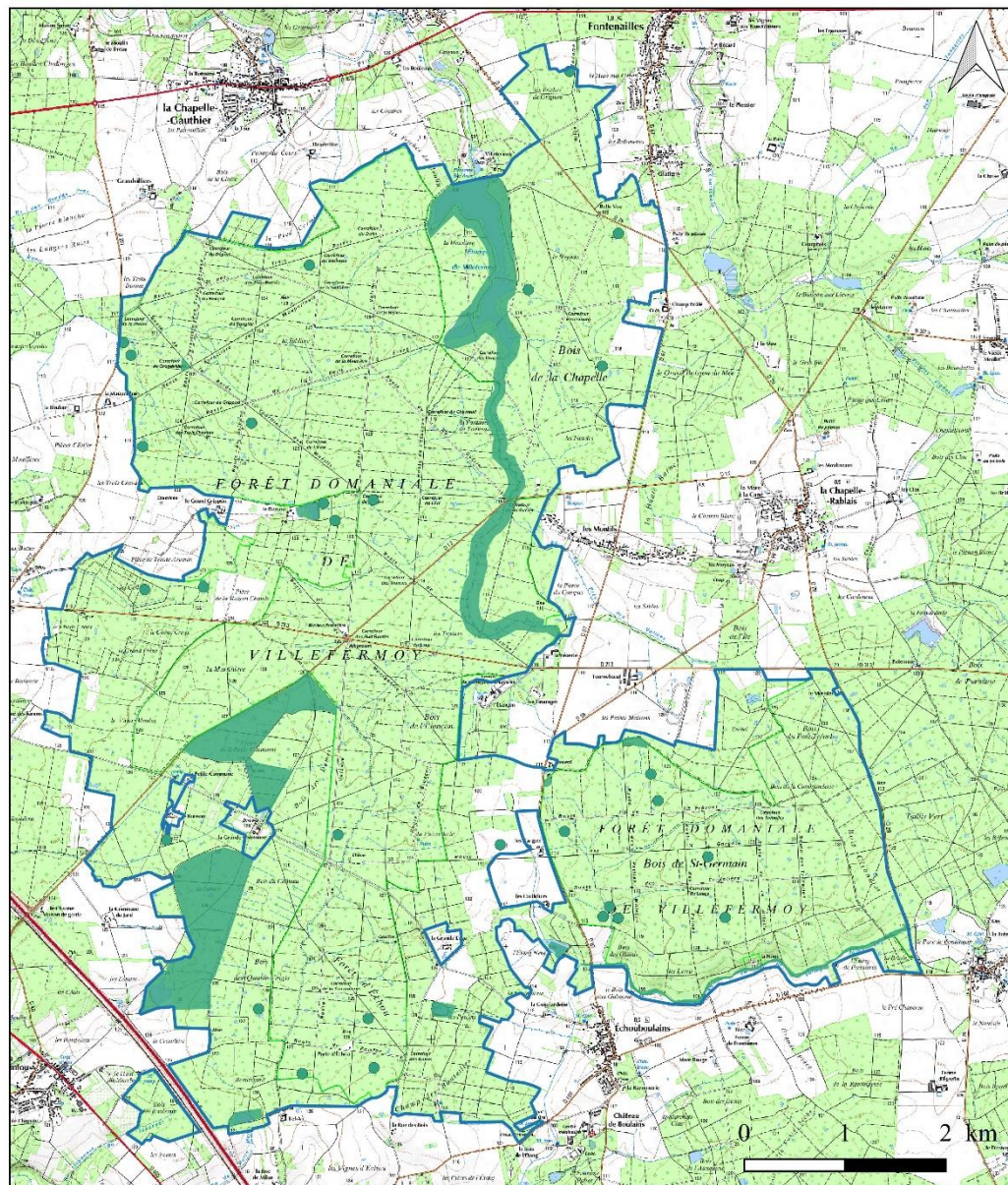
-  Périmètre du site Natura 2000 "Massif de Villefermoy"
-  Site favorable à l'alimentation
-  Site favorable à la nidification et à l'alimentation
-  Nids de rapaces identifiés entre 2009 et 2017

Tous droits réservés, avril 2017





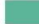
Sources :
© ONF
© FDC77
© IGN BDORTHO 2014

DOCUMENT D'OBJECTIFS DU SITE NATURA 2000 FR 1112001 « MASSIF DE VILLEFERMOY »
CARTE 14 : HABITATS FAVORABLES AUX ESPECES NATURA 2000 - Martin-pêcheur d'Europe



**Habitats du Martin-pêcheur
d'Europe**

ZPS FR 111 2001 Massif de Villefermoy

-  Périmètre du site Natura 2000 "Massif de Villefermoy"
-  Mare favorable à l'alimentation
-  Site favorable à la nidification et à l'alimentation

Tous droits réservés, avril 2017






Sources :
© FDC77
© SCAN 25® IGN



Habitats du Martin-pêcheur d'Europe

ZPS FR 111 2001 Massif de Villefermoy

-  Périmètre du site Natura 2000 "Massif de Villefermoy"
-  Mare favorable à l'alimentation
-  Site favorable à la nidification et à l'alimentation

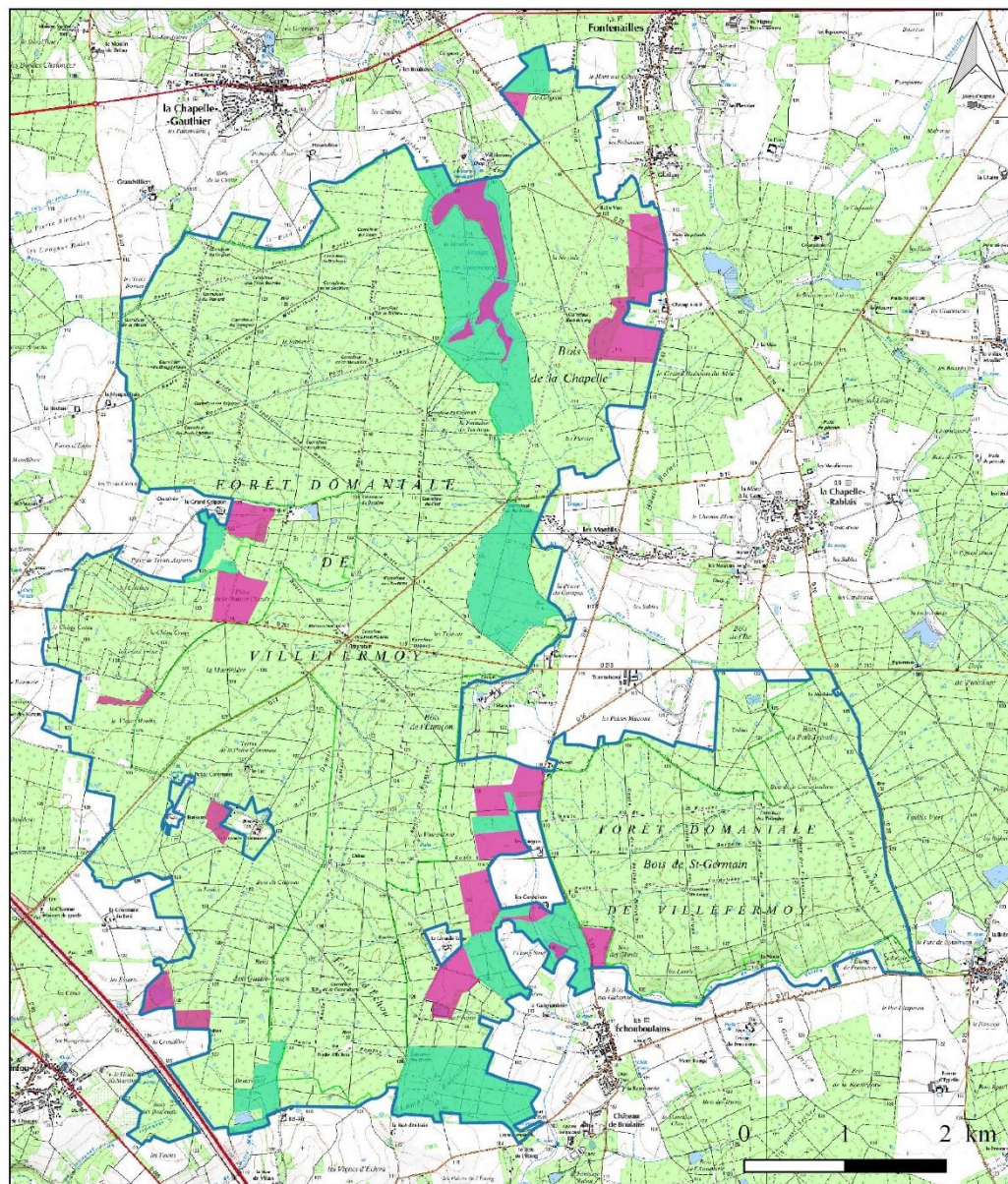
Tous droits réservés, avril 2017



Sources :
© FDC77
© IGN BDORTHO 2014

DOCUMENT D'OBJECTIFS DU SITE NATURA 2000 FR 1112001 « MASSIF DE VILLEFERMOY »

CARTE 15 : HABITATS FAVORABLES AUX ESPECES NATURA 2000 - Milan noir



Habitats du Milan noir

ZPS FR 111 2001 Massif de Villefermoy

□ Périmètre du site Natura 2000 "Massif de Villefermoy"

Milan noir

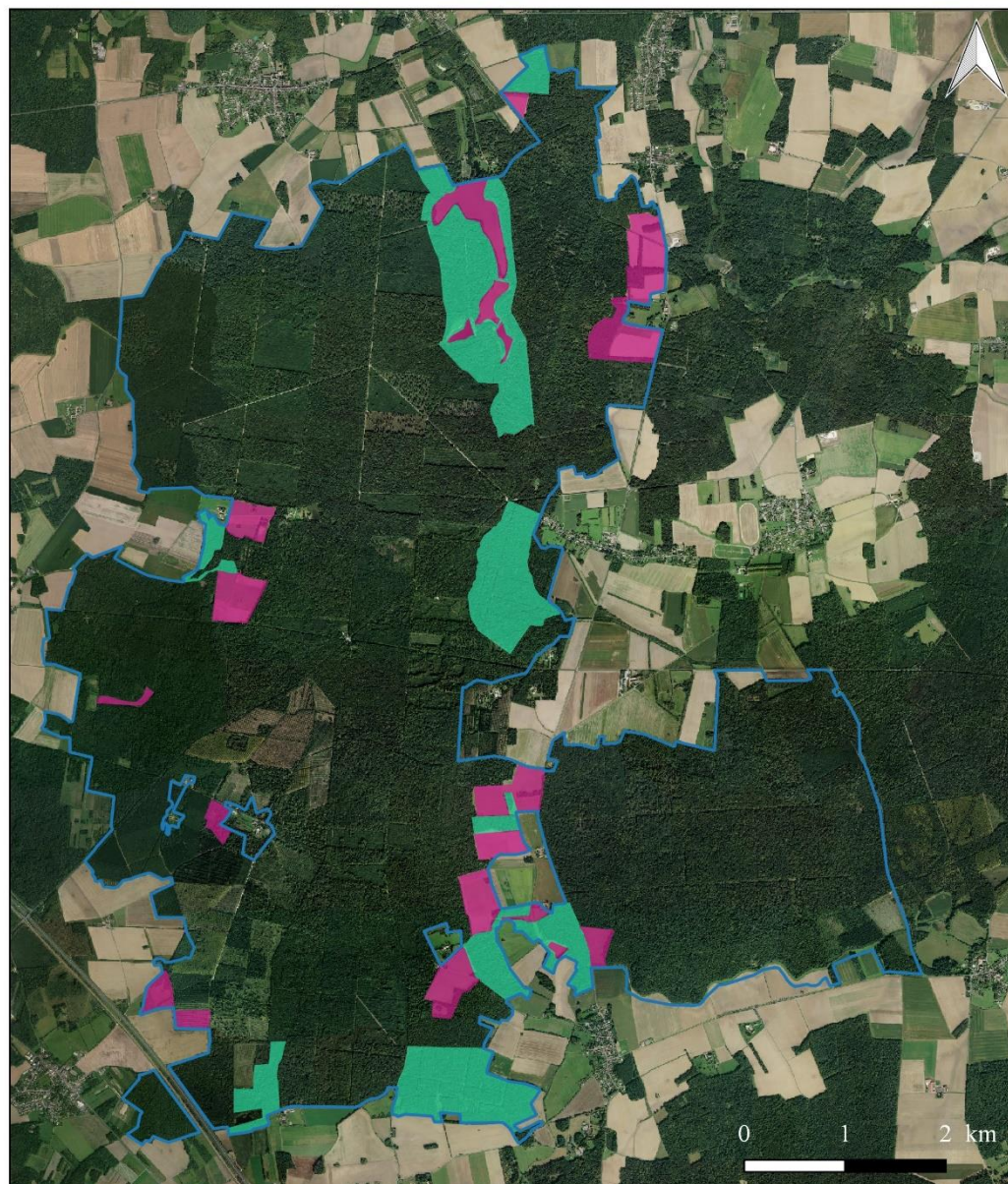
■ Site favorable à l'alimentation

■ Site favorable à la nidification

Tous droits réservés, avril 2017




Sources :
© FDC77
© SCAN 25® IGN



Habitats du Milan noir

ZPS FR 111 2001 Massif de Villefermoy

 Périmètre du site Natura 2000 "Massif de Villefermoy"

Milan noir

 Site favorable à l'alimentation

 Site favorable à la nidification

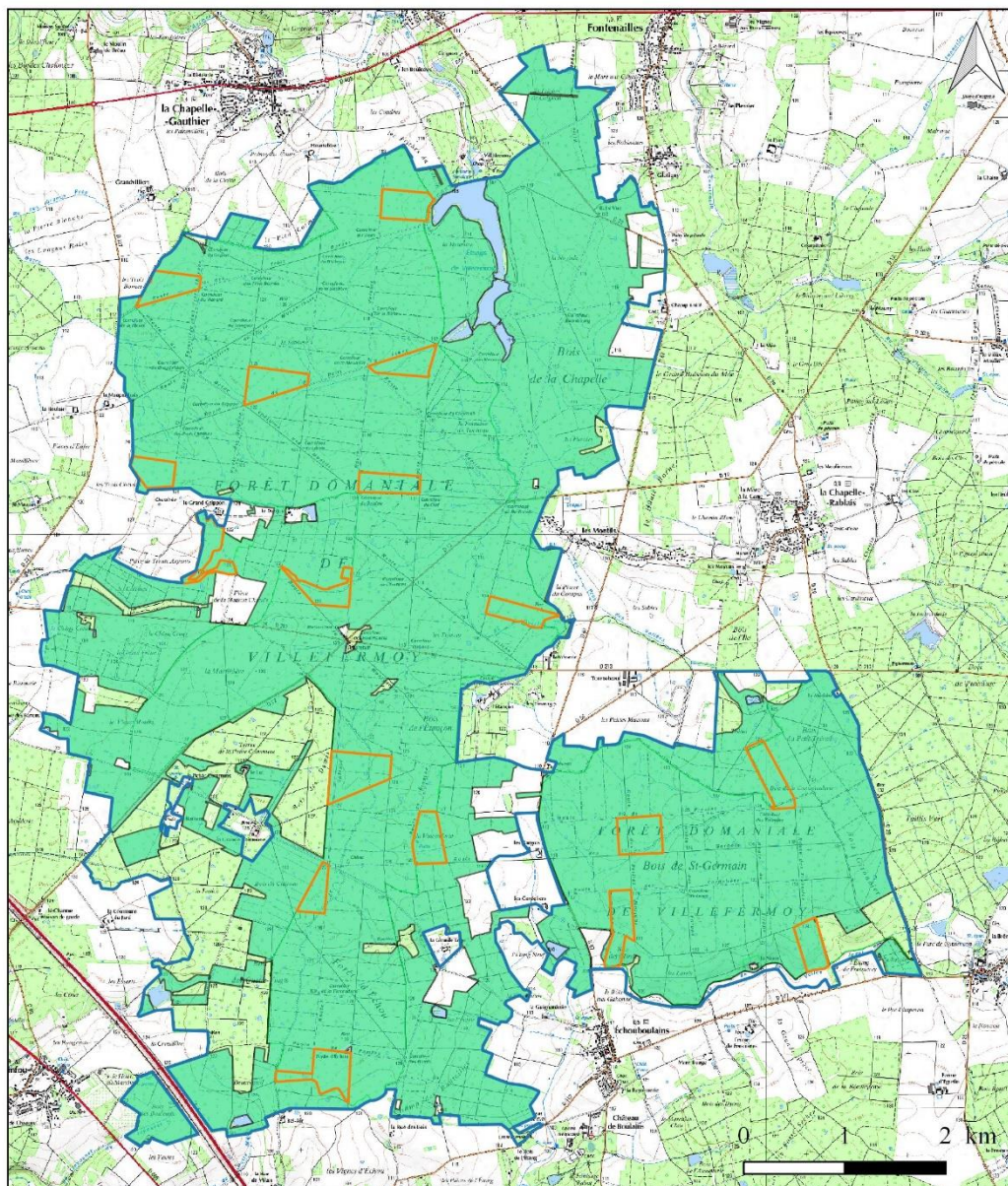
Tous droits réservés, avril 2017



Sources :
© FDC77
© IGN BDORTHO 2014




DOCUMENT D'OBJECTIFS DU SITE NATURA 2000 FR 1112001 « MASSIF DE VILLEFERMOY »

CARTE 16 : HABITATS FAVORABLES AUX ESPECES NATURA 2000 - Pic mar



Habitats du Pic mar

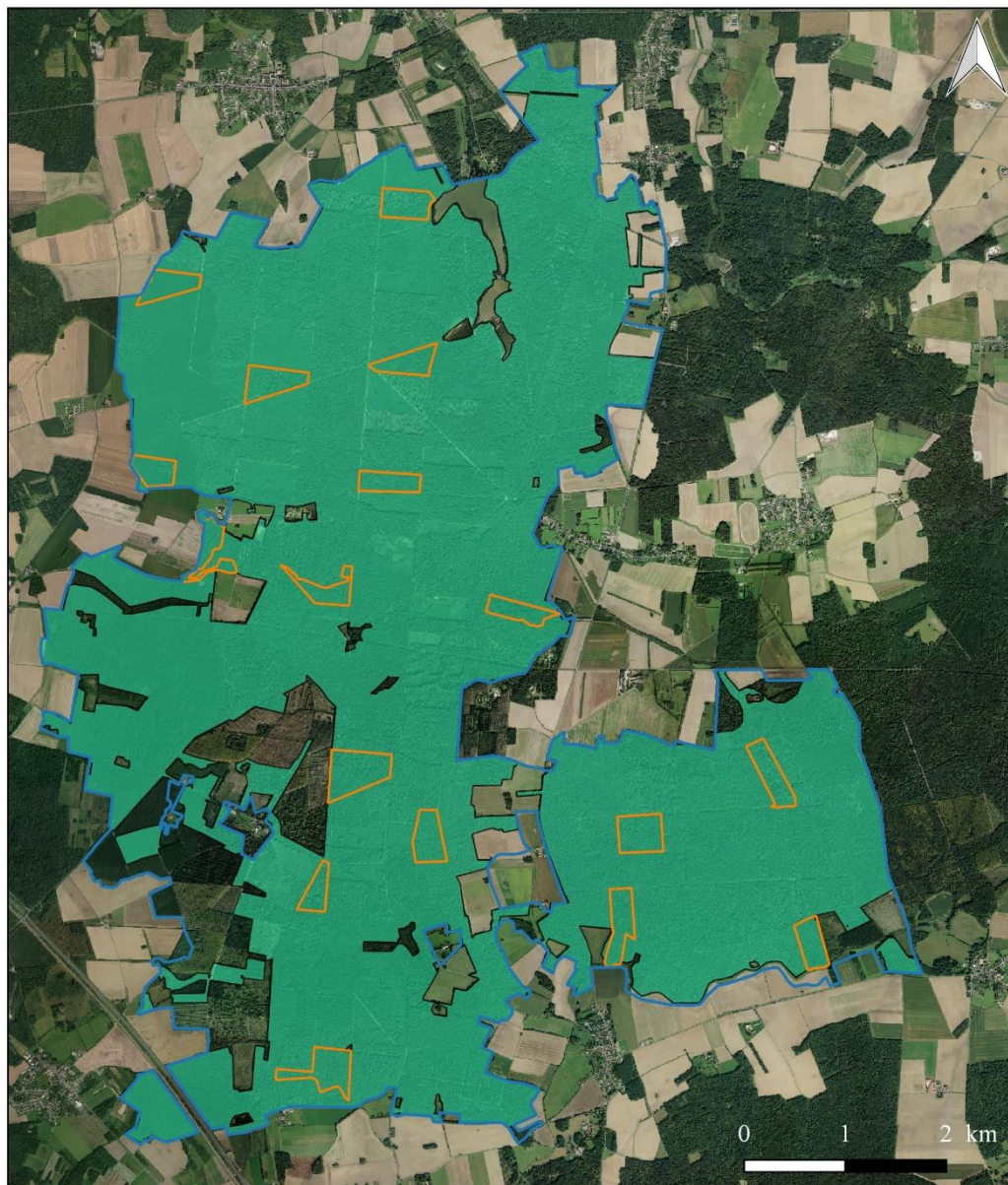
ZPS FR 111 2001 Massif de Villefermoy

-  Périmètre du site Natura 2000 "Massif de Villefermoy"
-  Site favorable à la nidification et à l'alimentation
-  Ilots de vieux bois ONF

Tous droits réservés, avril 2017


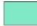



Sources :
© ONF
© FDC77
© SCAN 25® IGN



Habitats du Pic mar

ZPS FR 111 2001 Massif de Villefermoy

-  Périmètre du site Natura 2000 "Massif de Villefermoy"
-  Site favorable à la nidification et à l'alimentation
-  Ilots de vieux bois ONF

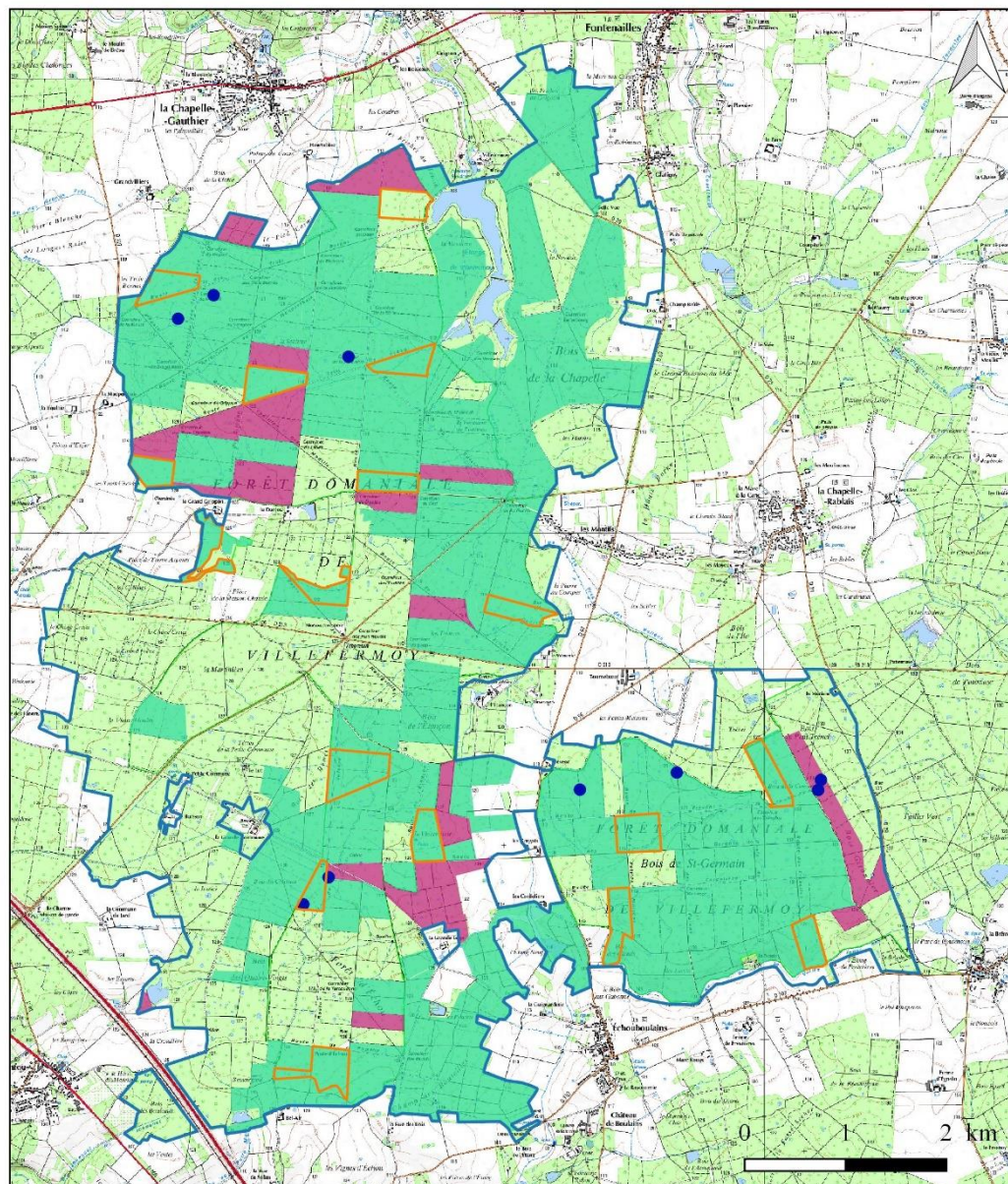
Tous droits réservés, avril 2017



Sources :
© ONF
© FDC77
© IGN BDORTHO 2014

DOCUMENT D'OBJECTIFS DU SITE NATURA 2000 FR 1112001 « MASSIF DE VILLEFERMOY »

CARTE 17 : HABITATS FAVORABLES AUX ESPECES NATURA 2000 - Pic noir



Habitats du Pic noir

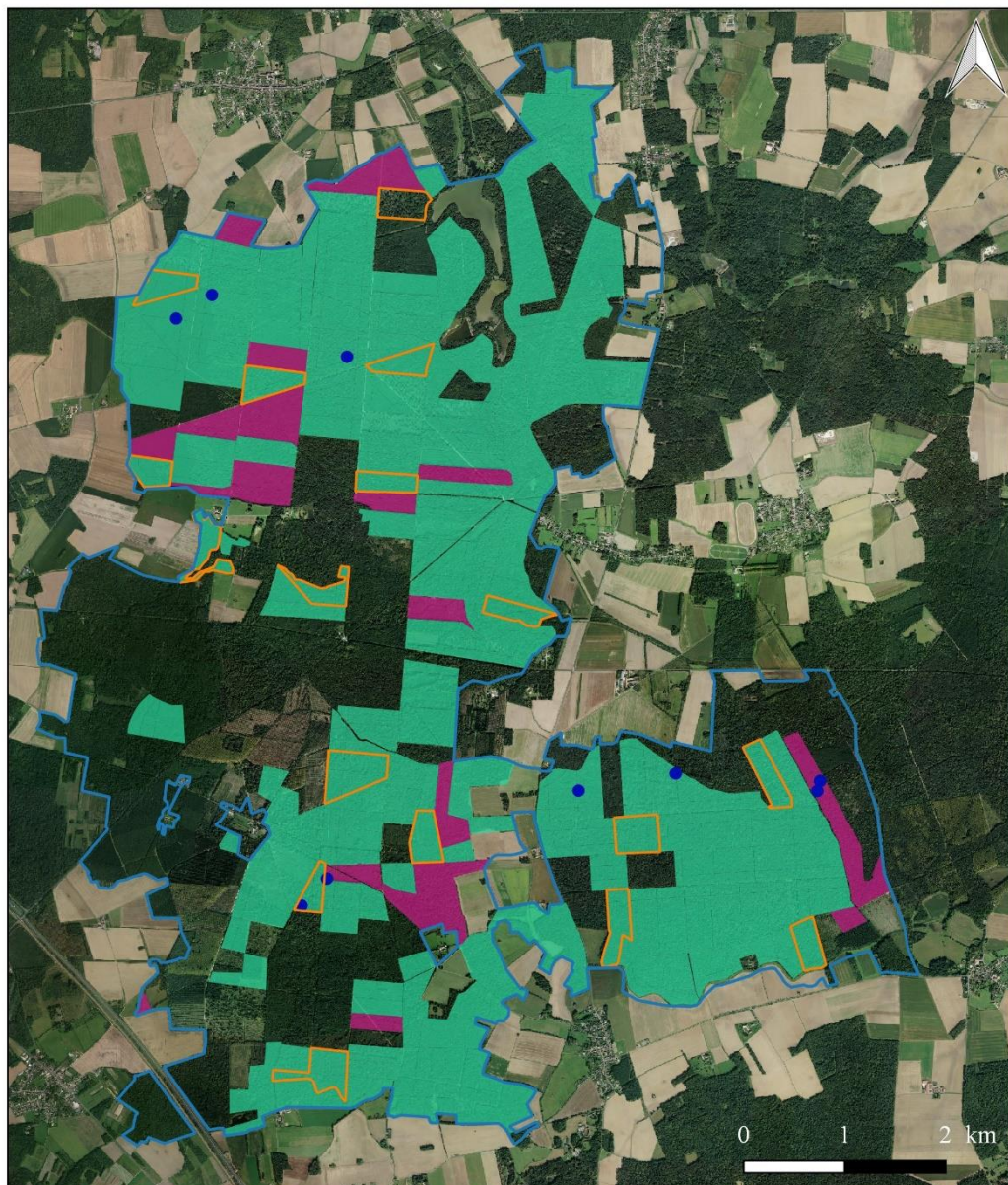
ZPS FR 111 2001 Massif de Villefermoy

- Périmètre du site Natura 2000 "Massif de Villefermoy"
- Ilots de vieux bois ONF
- Loges connues
- Site favorable à l'alimentation
- Site favorable à la nidification et à l'alimentation

Tous droits réservés, avril 2017








Sources :
© ONF
© FDC77
© SCAN 25® IGN



Habitats du Pic noir

ZPS FR 111 2001 Massif de Villefermoy

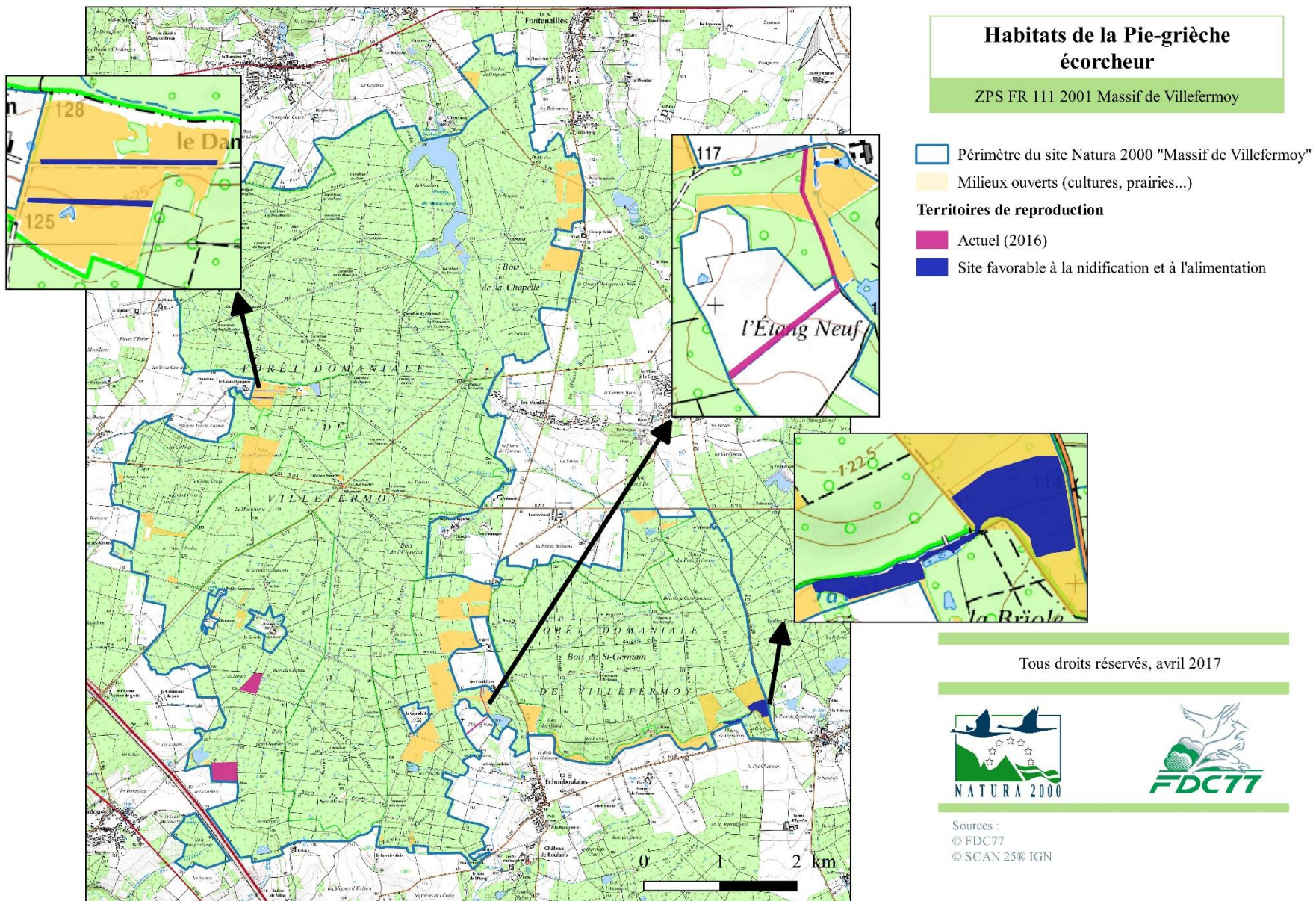
-  Périmètre du site Natura 2000 "Massif de Villefermoy"
-  Ilots de vieux bois ONF
-  Loges connues
-  Site favorable à l'alimentation
-  Site favorable à la nidification et à l'alimentation

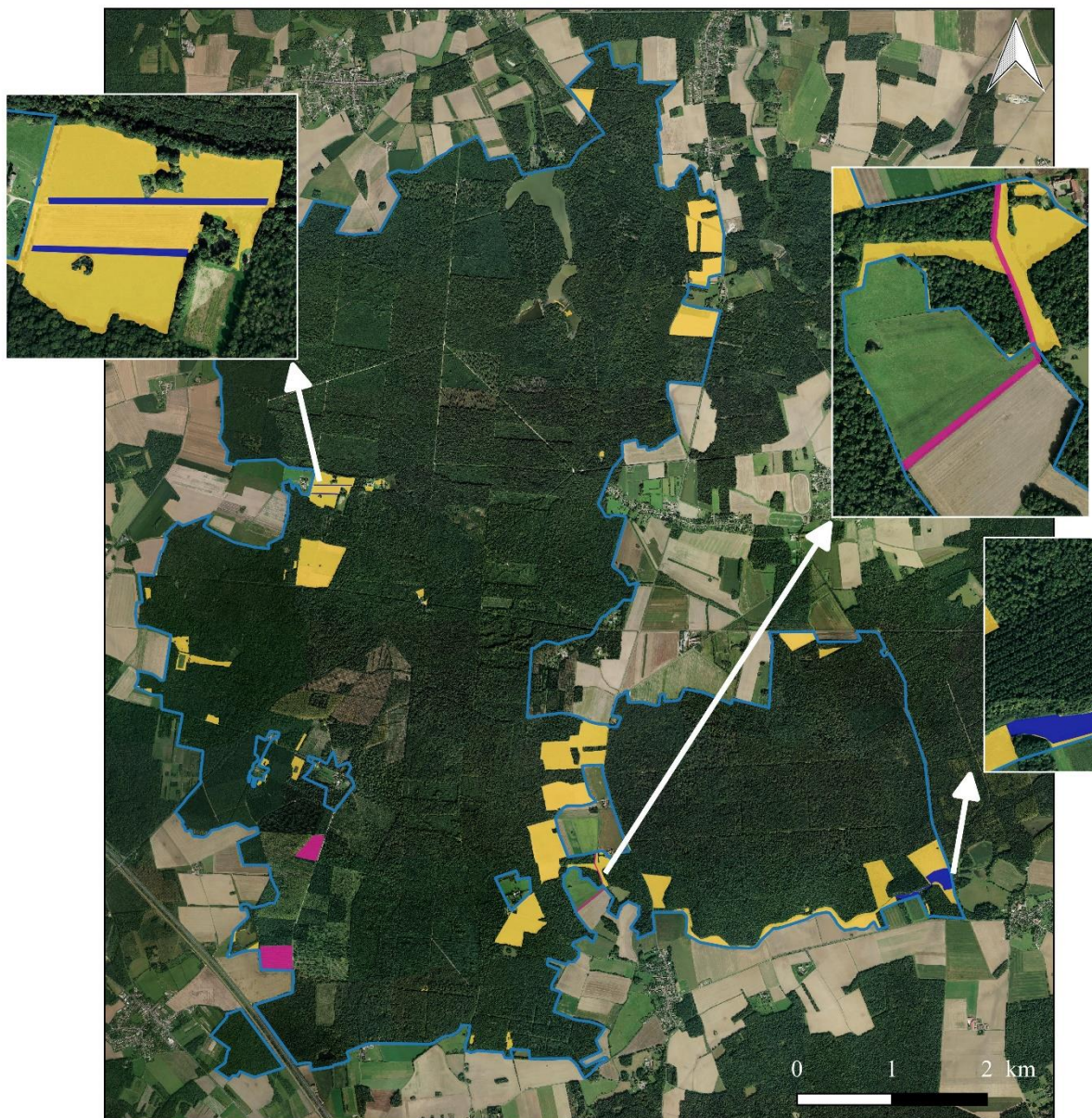
Tous droits réservés, avril 2017



Sources :
© ONF
© FDC77
© IGN BDORTHO 2014

DOCUMENT D'OBJECTIFS DU SITE NATURA 2000 FR 1112001 « MASSIF DE VILLEFERMOY »
 CARTE 18 : HABITATS FAVORABLES AUX ESPECES NATURA 2000 - Pie-grièche écorcheur





Habitats de la Pie-grièche écorcheur

ZPS FR 111 2001 Massif de Villefermoy

□ Périmètre du site Natura 2000 "Massif de Villefermoy"

■ Milieux ouverts (cultures, prairies...)

Territoires de reproduction

■ Actuel (2016)

■ Site favorable à la nidification et à l'alimentation

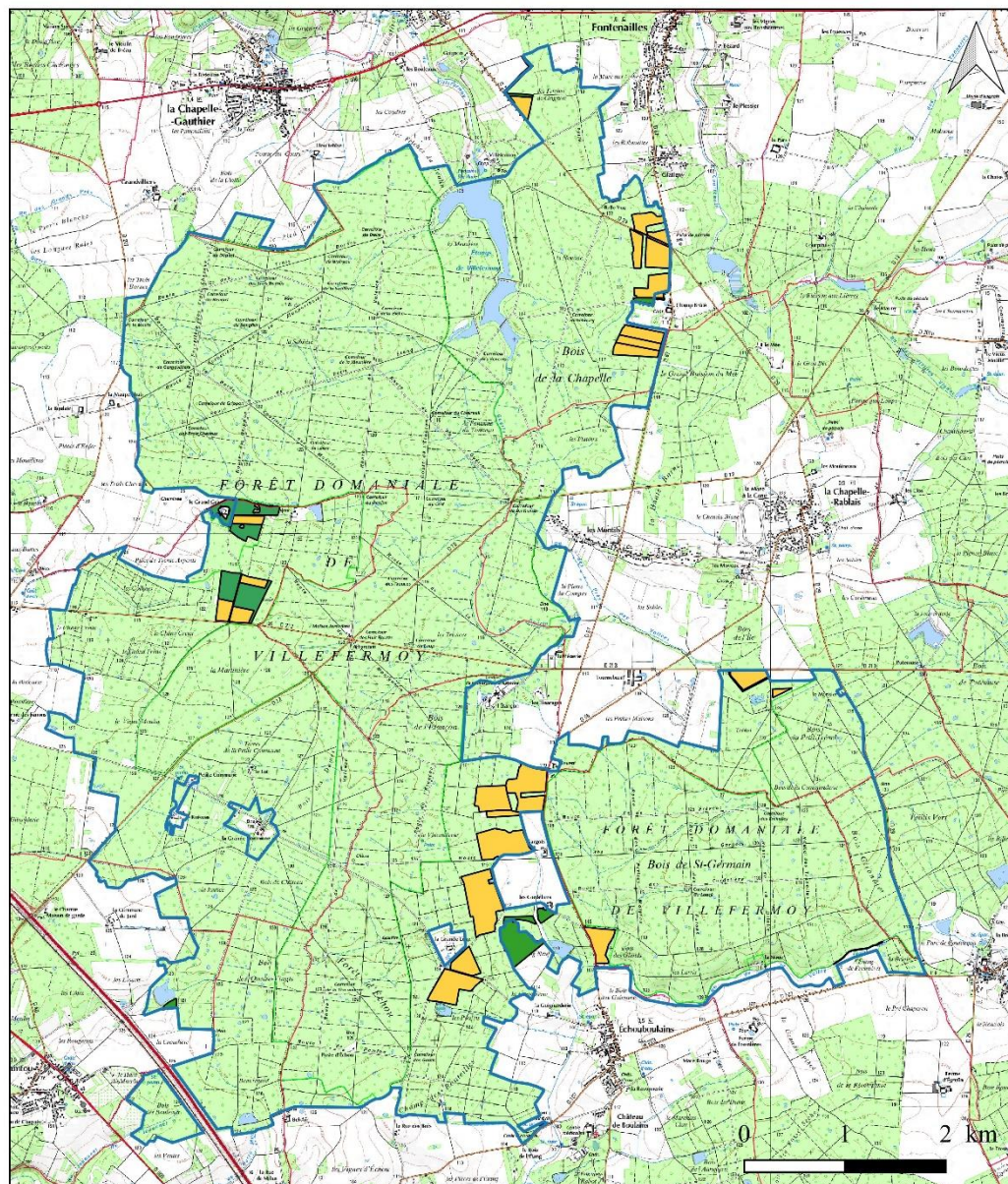
Tous droits réservés, avril 2017







Sources :
© FDC77
© IGN BDORTHO 2014

DOCUMENT D'OBJECTIFS DU SITE NATURA 2000 FR 1112001 « MASSIF DE VILLEFERMOY »

CARTE 19 : PARCELLES DECLAREES A LA PAC EN 2016



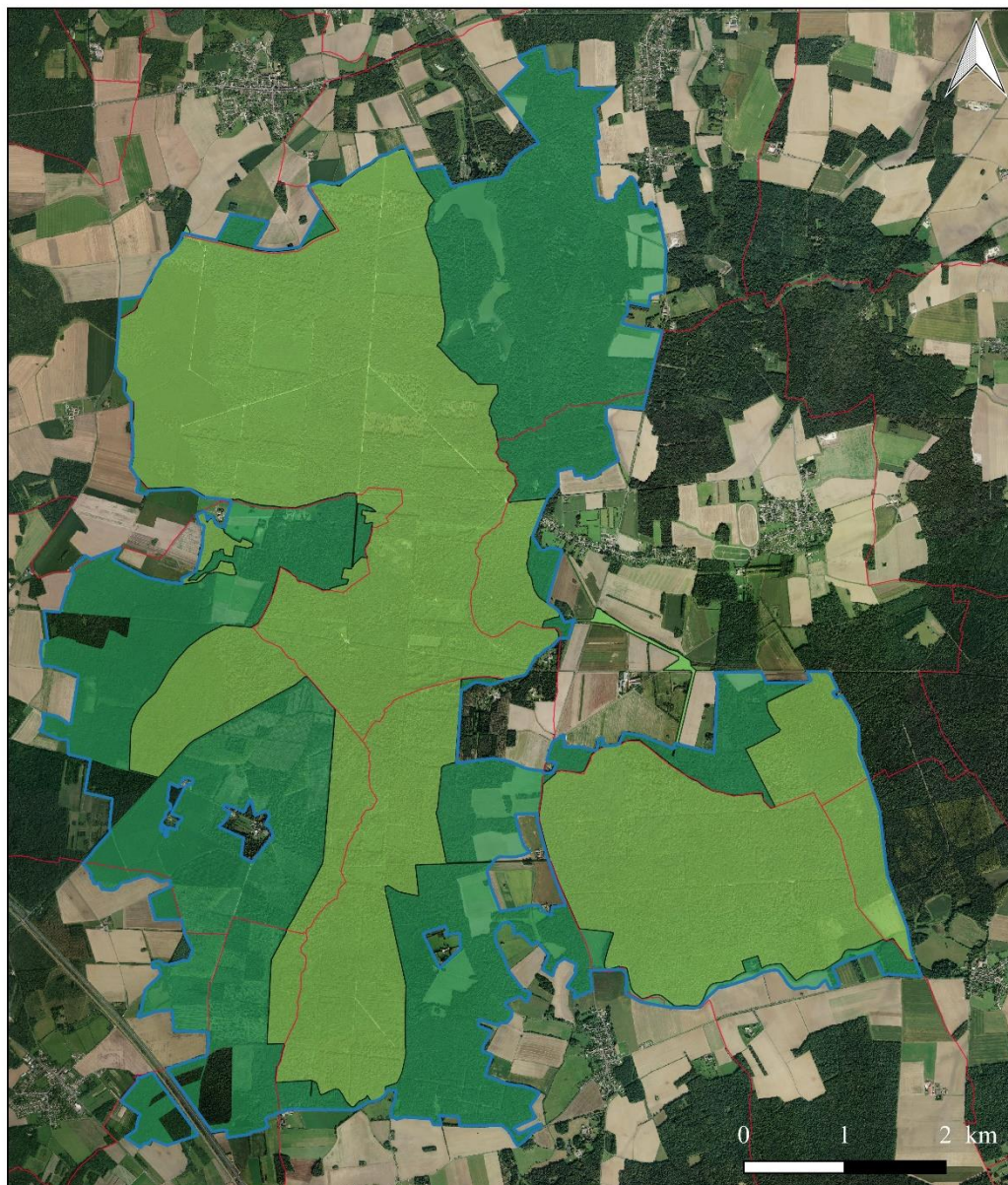
Parcelles déclarées à la PAC (2016)
ZPS FR 111 2001 Massif de Villefermoy

-  Périmètre du site Natura 2000 "Massif de Villefermoy"
-  Limites communales
- Ilots cultureaux
 -  Culture
 -  Prairie permanente et jachère

Tous droits réservés, avril 2017



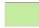



Sources :
© DDT Seine-et-Maine
© FDC77
© SCAN 25® IGN



Propriétés sur la ZPS

ZPS FR 111 2001 Massif de Villefermoy

-  Périmètre du site Natura 2000 "Massif de Villefermoy"
-  Limites communales
-  Forêt domaniale
-  Propriétés privées

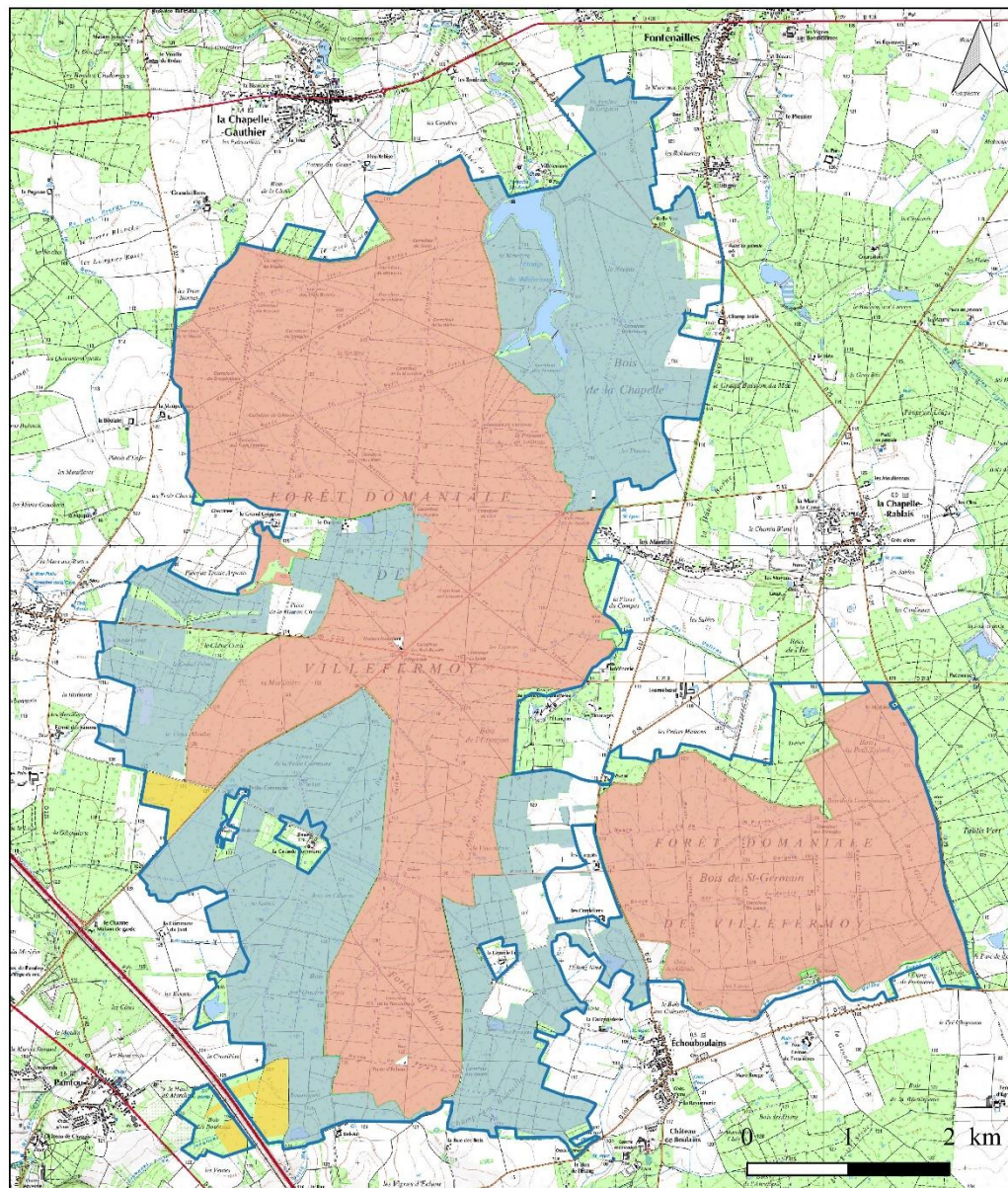
Tous droits réservés, avril 2017



Sources :
© FDC77
© SCAN 25® IGN



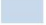

DOCUMENT D'OBJECTIFS DU SITE NATURA 2000 FR 1112001 « MASSIF DE VILLEFERMOY »

CARTE 21 : DOCUMENTS DE GESTION DURABLE ET STATUTS



Documents de gestion durable et statuts

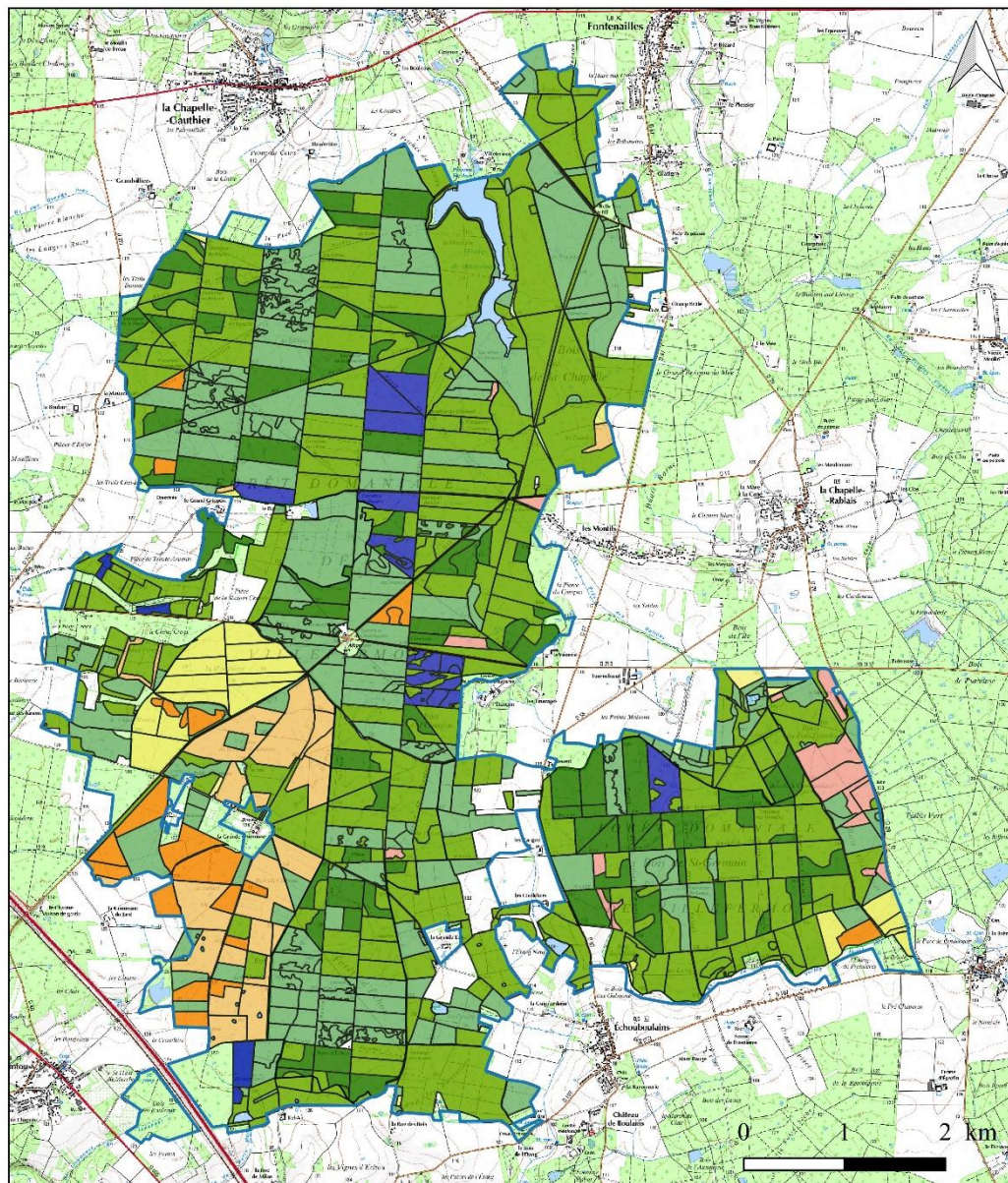
ZPS FR 111 2001 Massif de Villefermoy

-  Périmètre du site Natura 2000 "Massif de Villefermoy"
-  Document d'aménagement
-  Document de gestion durable (PSG/CBPS)
-  Régime spécial d'autorisation de coupe administrative

Tous droits réservés, avril 2017










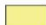


Sources :
© DDT Seine-et-Marne
© FDC77
© SCAN 25® IGN



Peuplements sur le site Natura 2000

ZPS FR 111 2001 Massif de Villefermoy

-  Périmètre du site Natura 2000 "Massif de Villefermoy"
-  Limites communales
-  Jeune futaie de feuillus et taillis (Chêne)
-  Futaie de feuillus à BM et GB (Chêne)
-  Futaie de feuillus à TGB (Chêne)
-  Futaie de Conifères
-  Autre futaie de feuillus et taillis (Tremble, Bouleau, Chêne rouge,...)
-  Peupleraie
-  Régénération
-  Culture/friche/prairie/vide boisable

BM : Bois Moyens

GB : Gros Bois (diamètre < 60 cm majoritaire)

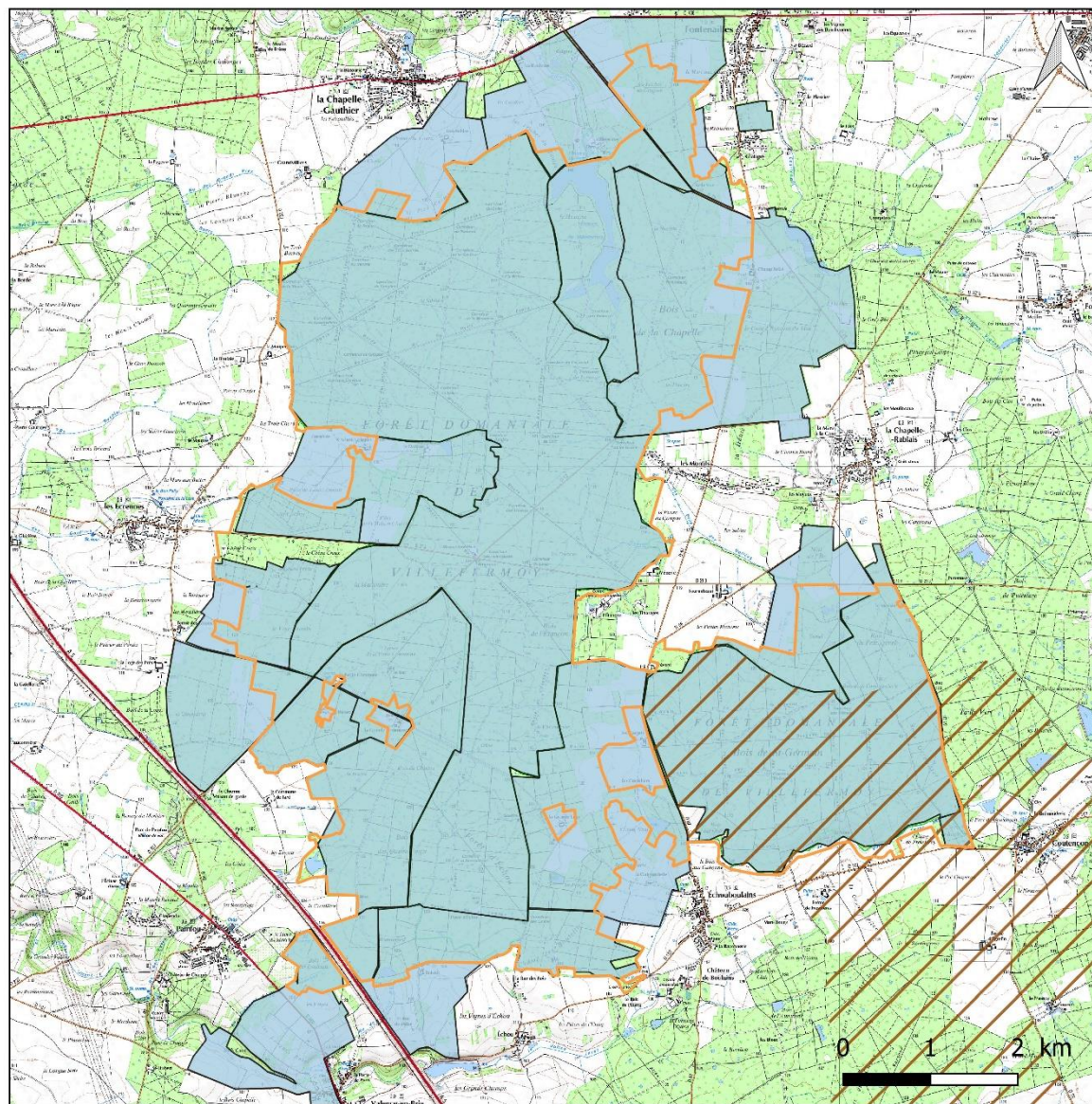
TGB : Très Gros Bois (diamètre > 60 cm majoritaire)

Tous droits réservés, avril 2017






Sources :
© DDT Seine-et-Mame
© ONF
© FDC77
© SCAN 25® IGN

CARTE 23 : TERRITOIRES DE CHASSE



Territoires de chasse

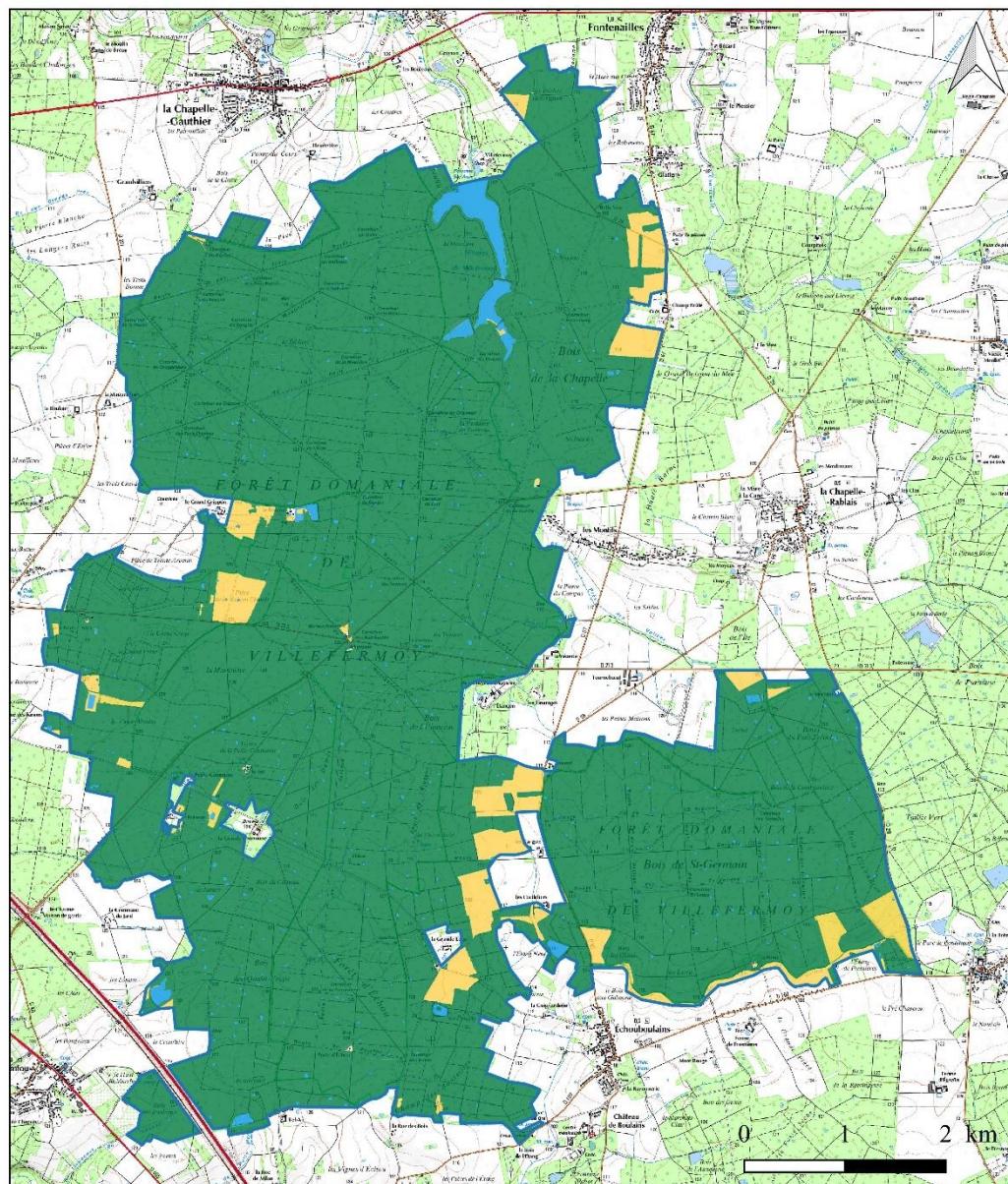
ZPS FR 111 2001 Massif de Villefermoy

-  Périmètre du site Natura 2000 "Massif de Villefermoy"
-  Territoires de chasse
-  GIC Lièvre

Tous droits réservés, avril 2017




Sources :
© FDC77
© SCAN 25® IGN






Grands types de milieux Charte Natura 2000

ZPS FR 111 2001 Massif de Villefermoy

 Périmètre du site Natura 2000 "Massif de Villefermoy"

Grands types de milieux

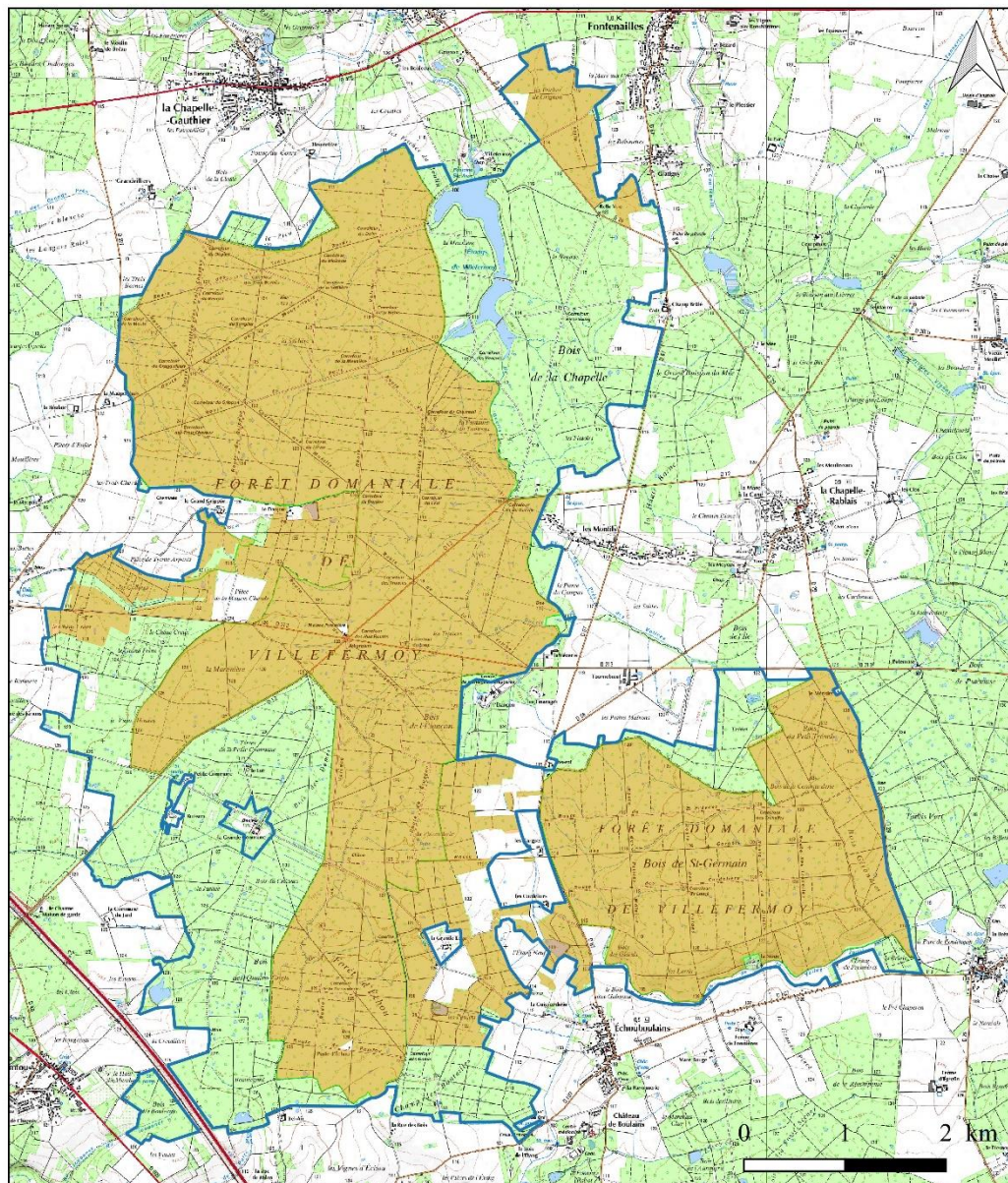
-  Milieux forestiers
-  Milieux ouverts et non forestiers
-  Milieux humides

Tous droits réservés, avril 2017





Sources :
© SRCE IDF
© FDC77
© SCAN 25® IGN

DOCUMENT D'OBJECTIFS DU SITE NATURA 2000 FR 1112001 « MASSIF DE VILLEFERMOY »
CARTE 25 : SURFACE ENGAGÉE EN CHARTE NATURA 2000 SUR LE MASSIF DE VILLEFERMOY



Charte Natura 2000 sur le site
Massif de Villefermoy

ZPS FR 111 2001 Massif de Villefermoy

-  Périmètre du site Natura 2000 "Massif de Villefermoy"
-  Charte Natura 2000 signée

Tous droits réservés, avril 2017



Sources :
© FDC77
© SCAN 2500 IGN