



**PRÉFET
DE LA RÉGION
D'ÎLE-DE-FRANCE**

*Liberté
Égalité
Fraternité*

PGRI 2022-2027

Indicateur N°23

Atlas par TRI

Approuvé en mars 2022

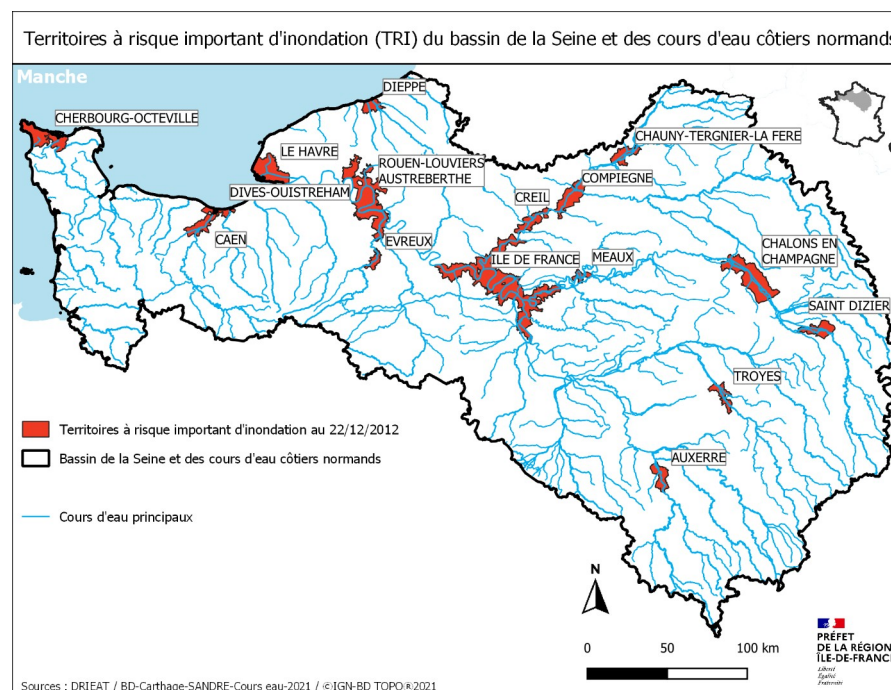
**PLAN
DE GESTION
DES
RISQUES
D'INONDATION**

Bassin Seine-Normandie
2022-2027



Direction régionale et territoriale de l'environnement, de l'aménagement et des transports
www.bassin-seine-normandie.gouv.fr

Part de la population en zone inondable des communes dans les TRI (territoires à risques importants d'inondation) du bassin Seine-Normandie



Octobre 2022

AUXERRE

CAEN

CHÂLONS-EN-CHAMPAGNE

CHAUNY-TERGNIER-LA FÈRE

CHERBOURG-OCTEVILLE

COMPIÈGNE

CREIL

DIEPPE

DIVES-OUISTREHAM

EVREUX

LE HAVRE

MEAUX

MÉTROPOLE FRANCILIENNE

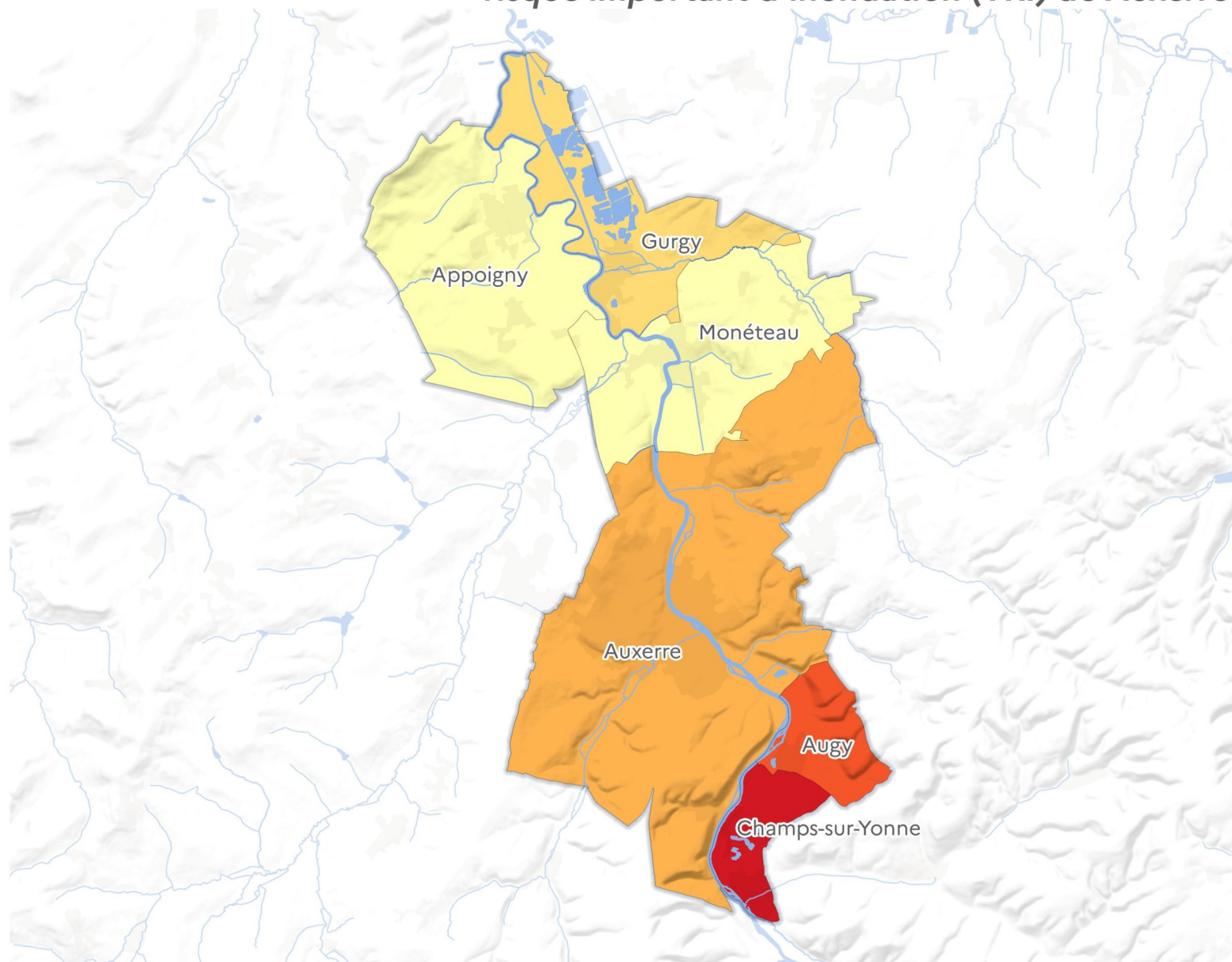
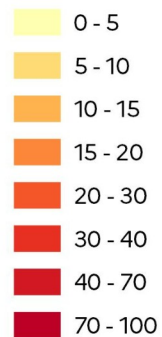
ROUEN

SAINT-DIZIER

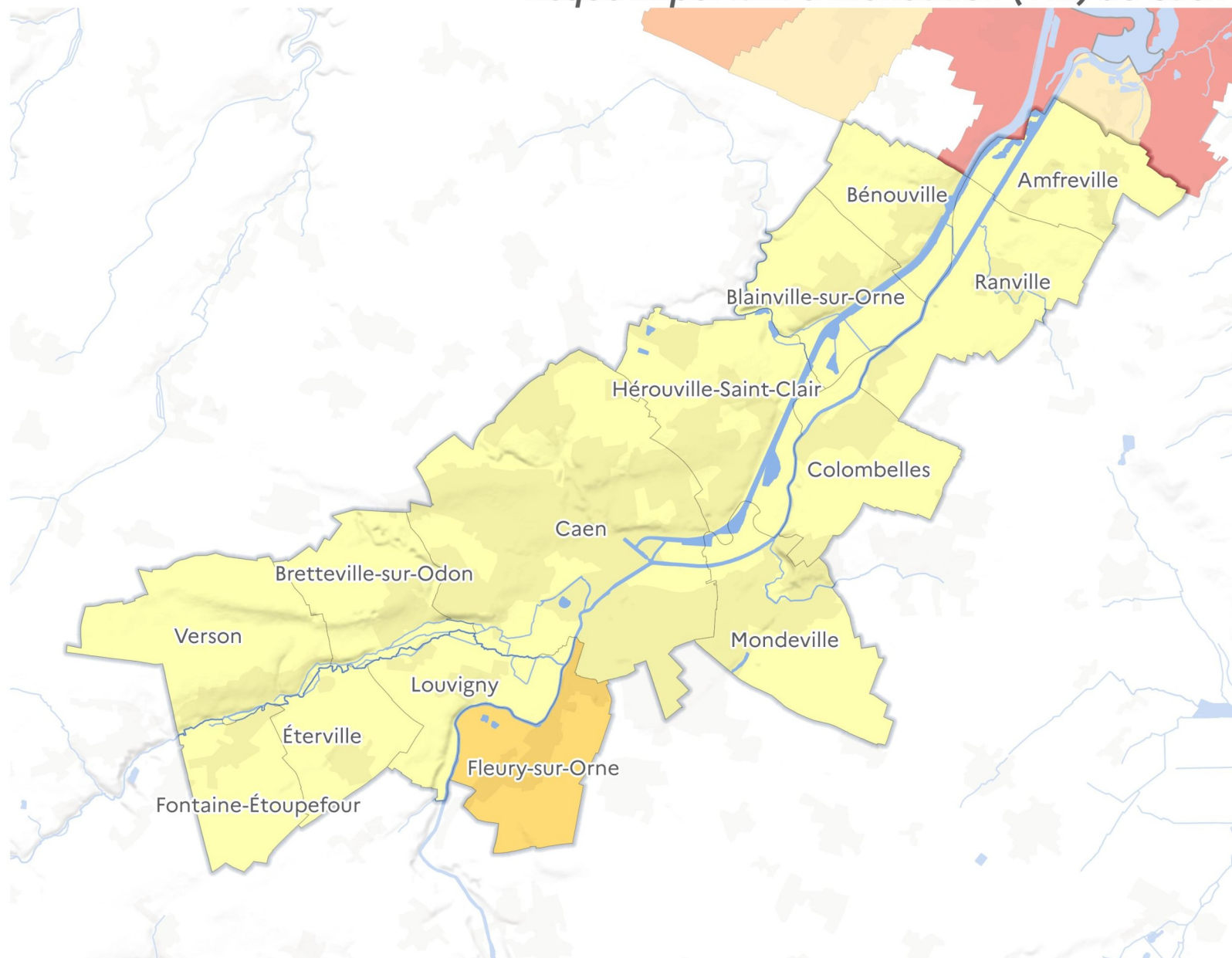
TROYES

Indicateur N° 23 : Part de la population en zone inondable sur le territoire à risque important d'inondation (TRI) de Auxerre

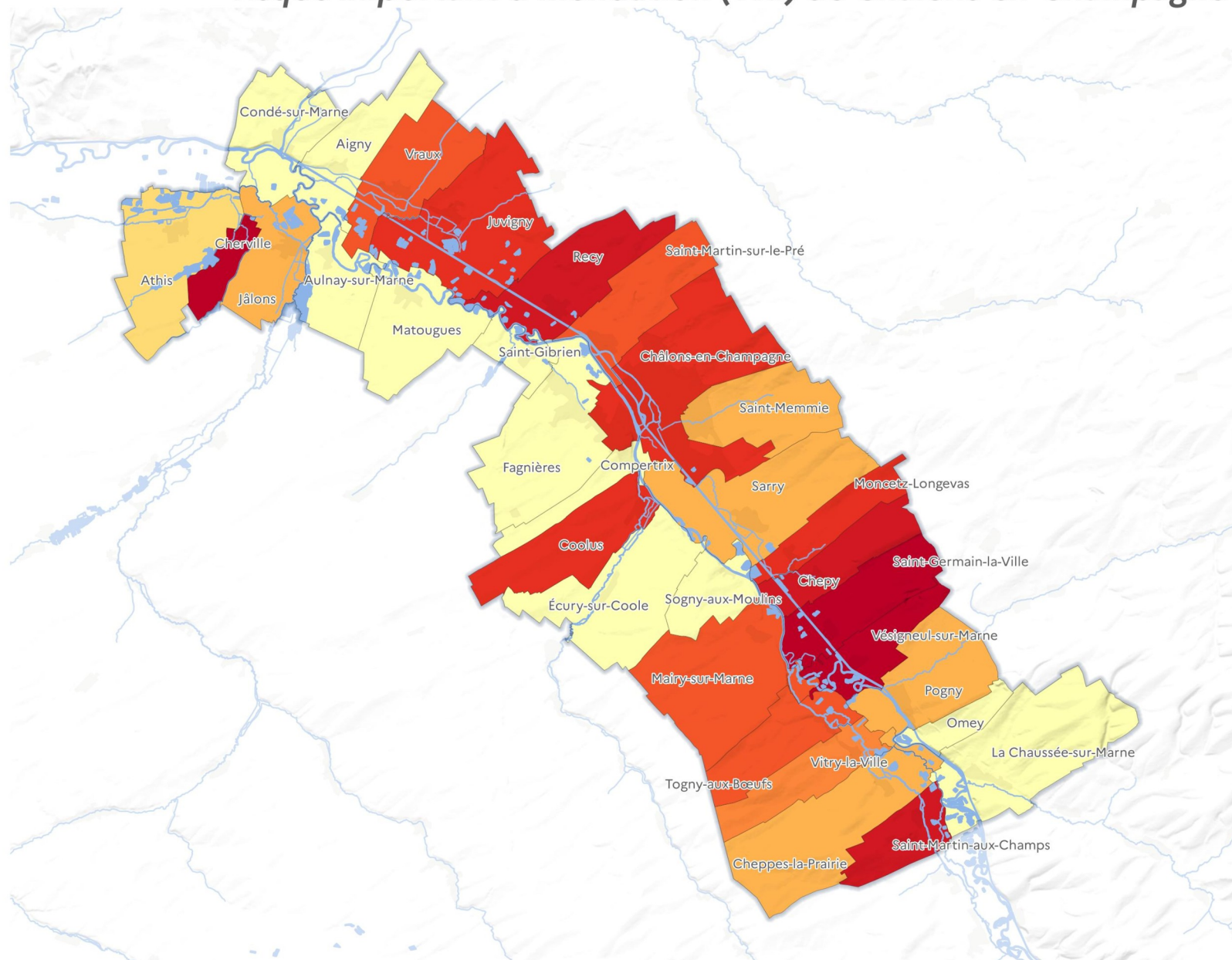
Part de la population
communale en TRI située
en zone inondable en %



Indicateur N° 23 : Part de la population en zone inondable sur le territoire à risque important d'inondation (TRI) de Caen



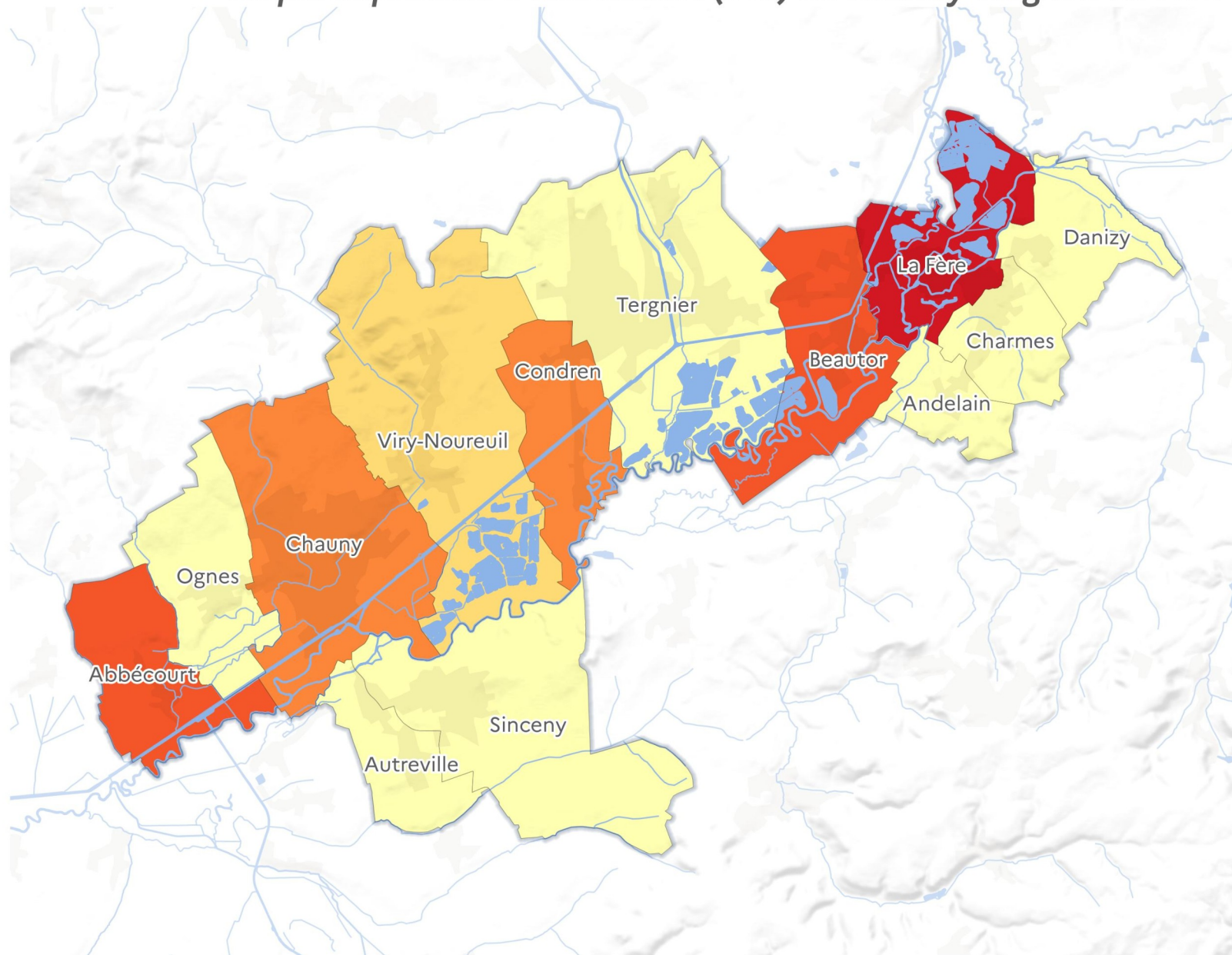
Indicateur N° 23 : Part de la population en zone inondable sur le territoire à risque important d'inondation (TRI) de Châlons-en-Champagne



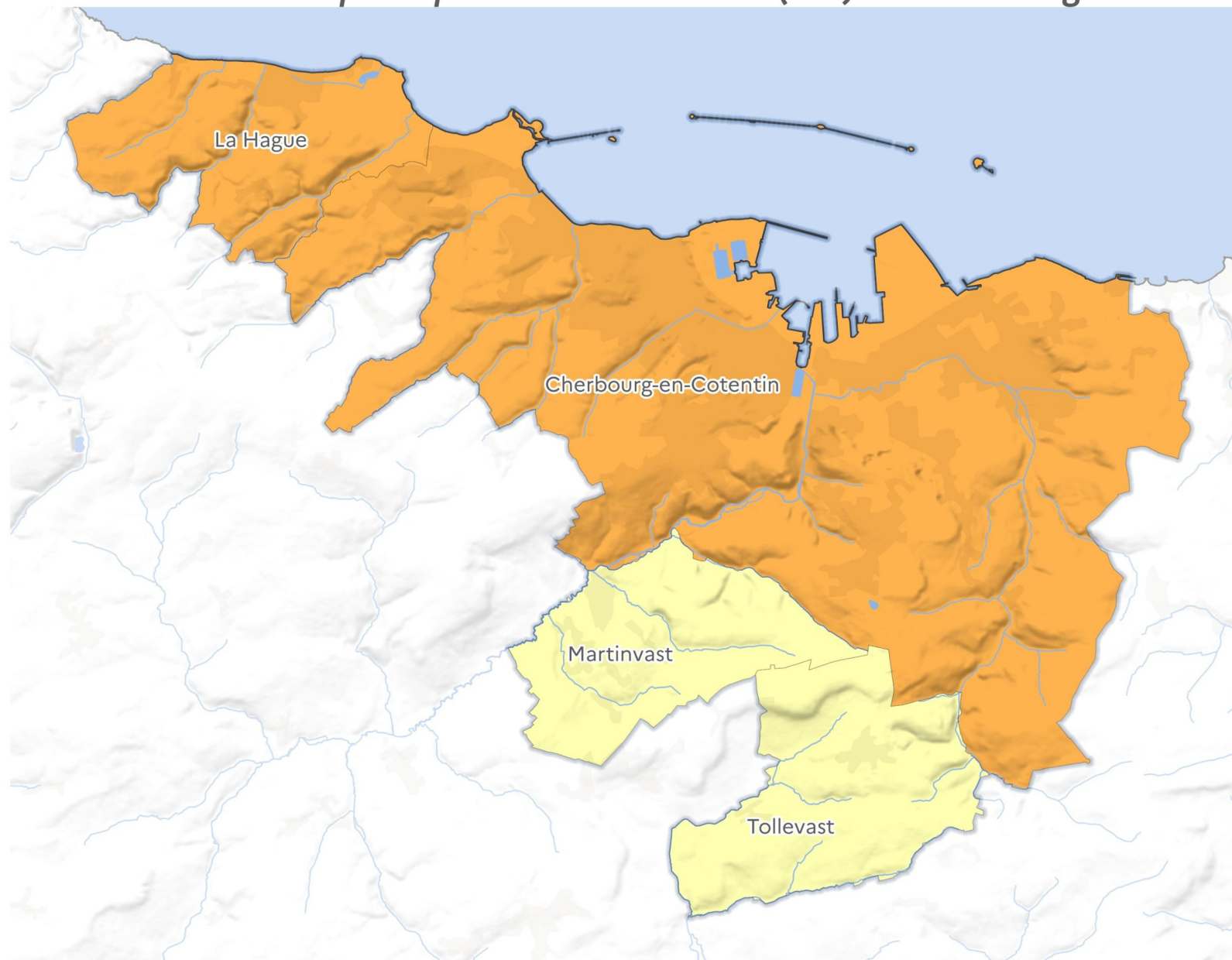
Part de la population communale en TRI située en zone inondable en %

- 0 - 5
- 5 - 10
- 10 - 15
- 15 - 20
- 20 - 30
- 30 - 40
- 40 - 70
- 70 - 100

Indicateur N° 23 : Part de la population en zone inondable sur le territoire à risque important d'inondation (TRI) de Chauny-Tergnier-La Fère



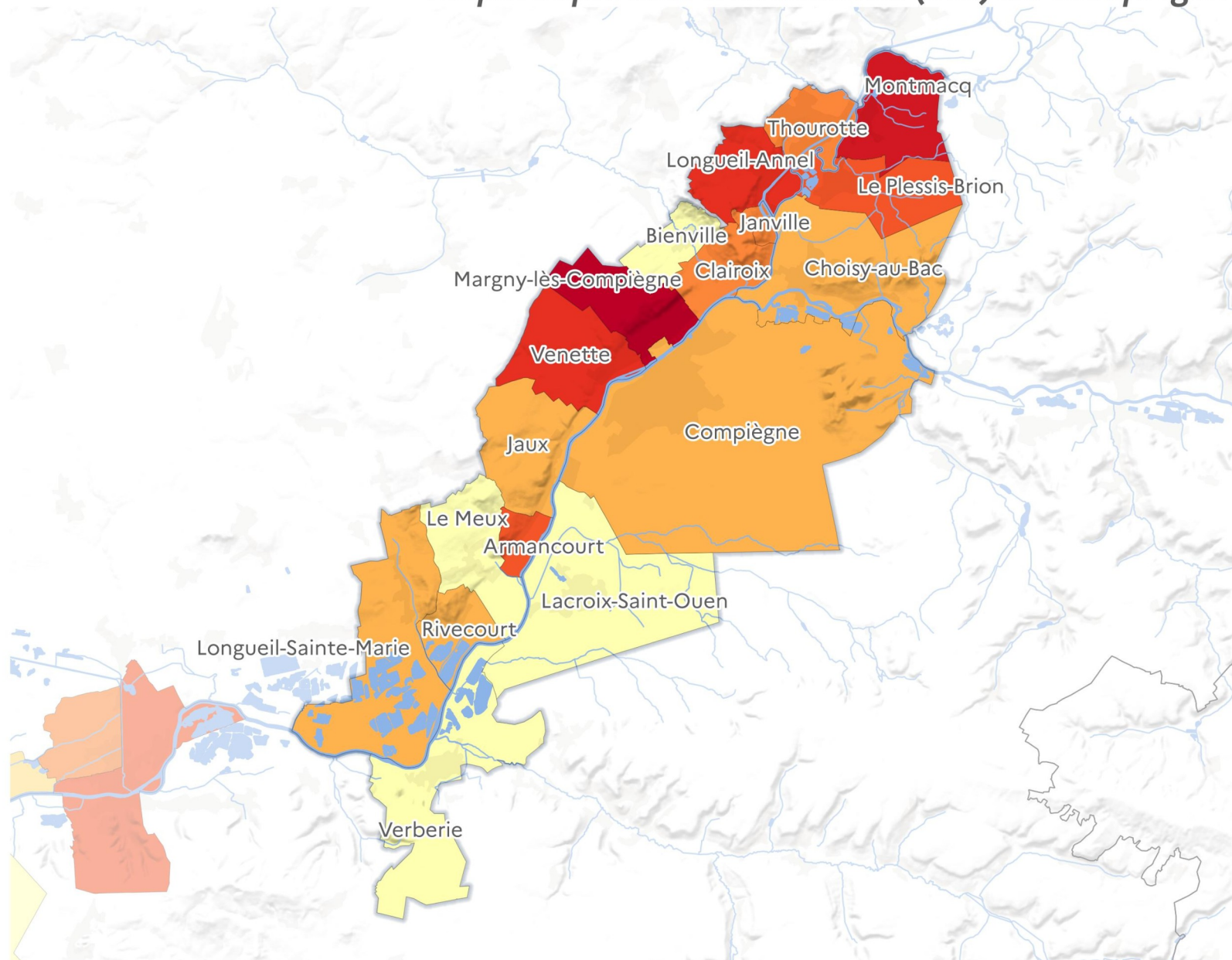
Indicateur N° 23 : Part de la population en zone inondable sur le territoire à risque important d'inondation (TRI) de Cherbourg-Octeville



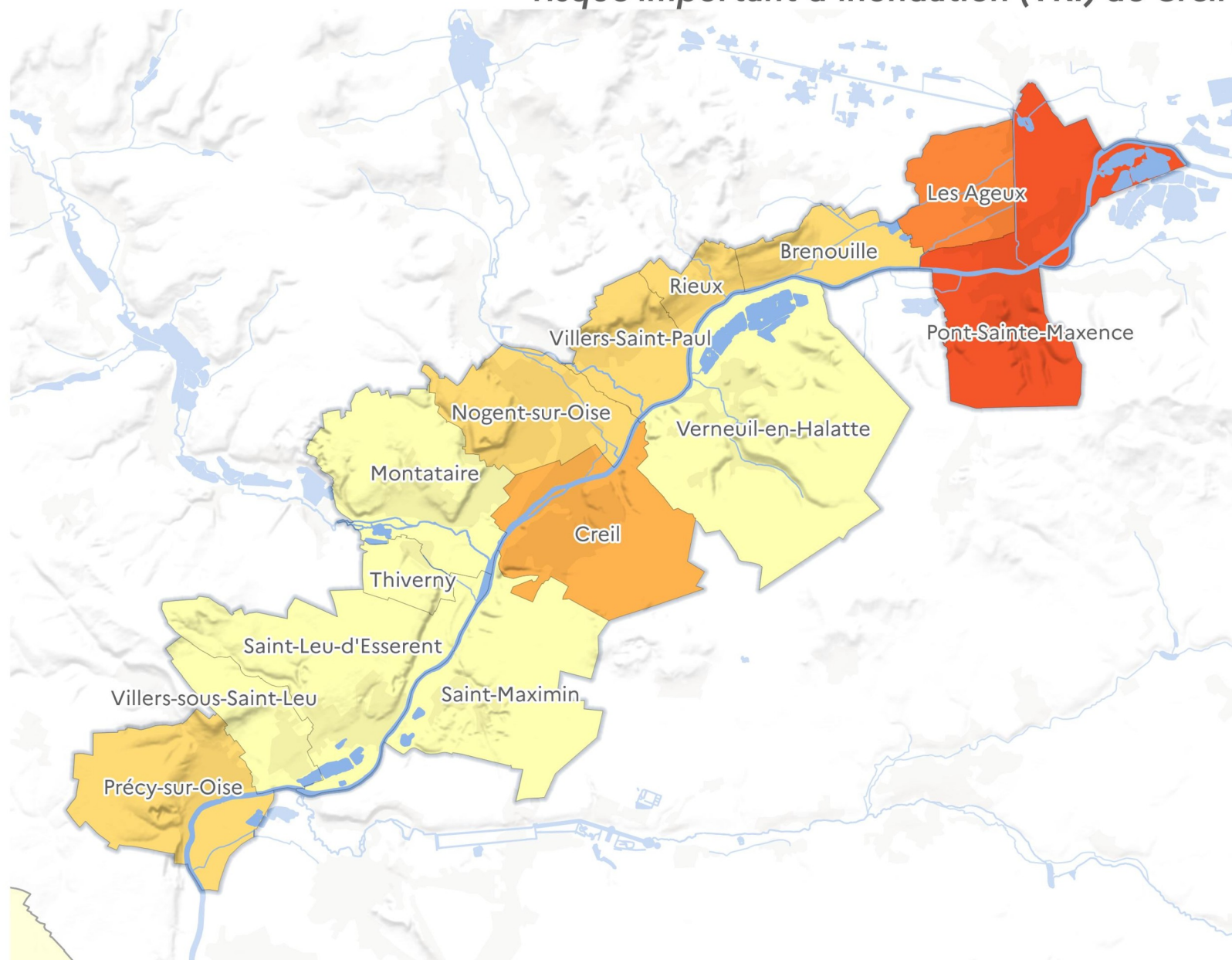
Part de la population communale en TRI située en zone inondable en %

- 0 - 5
- 5 - 10
- 10 - 15
- 15 - 20
- 20 - 30
- 30 - 40
- 40 - 70
- 70 - 100

Indicateur N° 23 : Part de la population en zone inondable sur le territoire à risque important d'inondation (TRI) de Compiègne



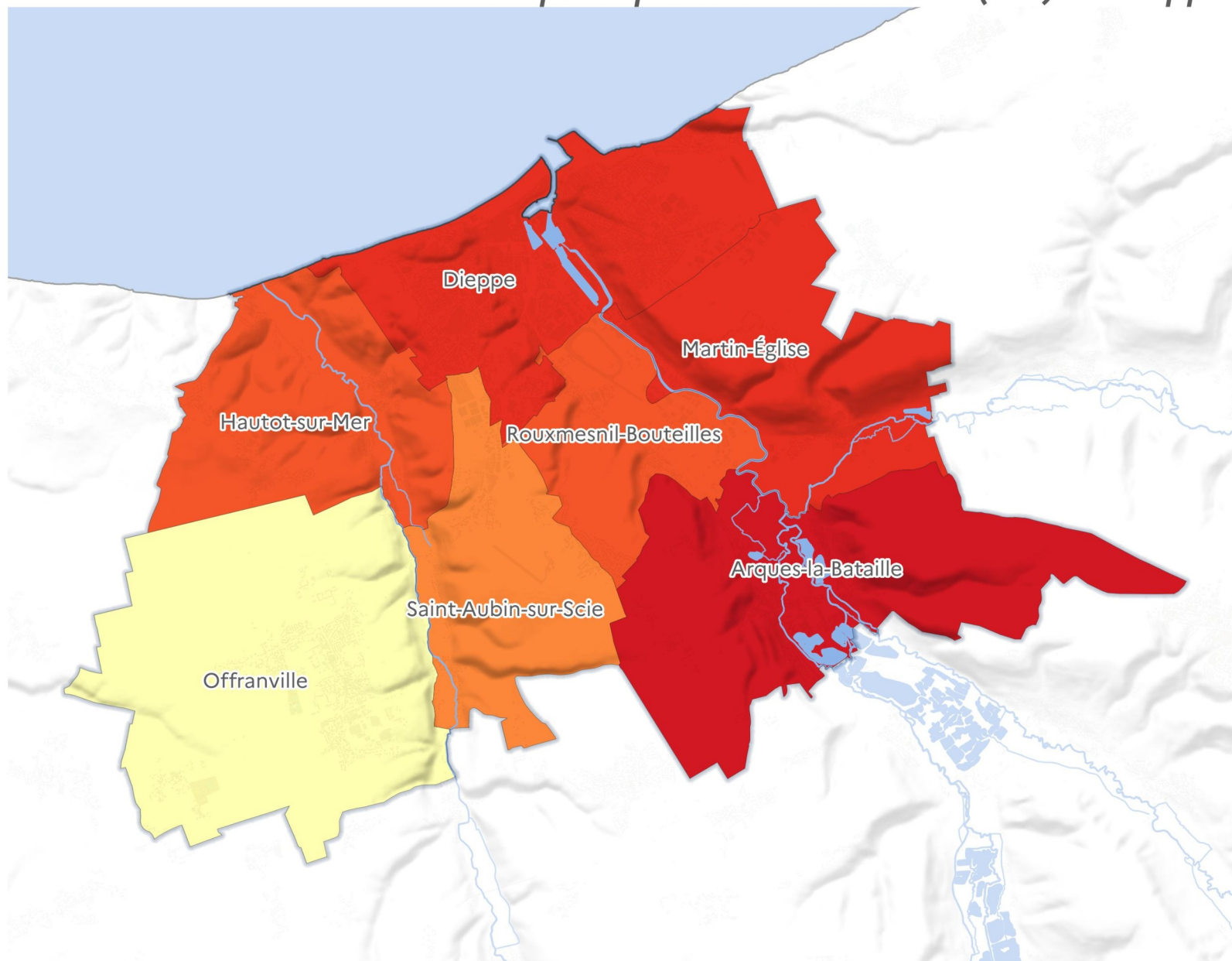
Indicateur N° 23 : Part de la population en zone inondable sur le territoire à risque important d'inondation (TRI) de Creil



Part de la population communale en TRI située en zone inondable en %

- 0 - 5
- 5 - 10
- 10 - 15
- 15 - 20
- 20 - 30
- 30 - 40
- 40 - 70
- 70 - 100

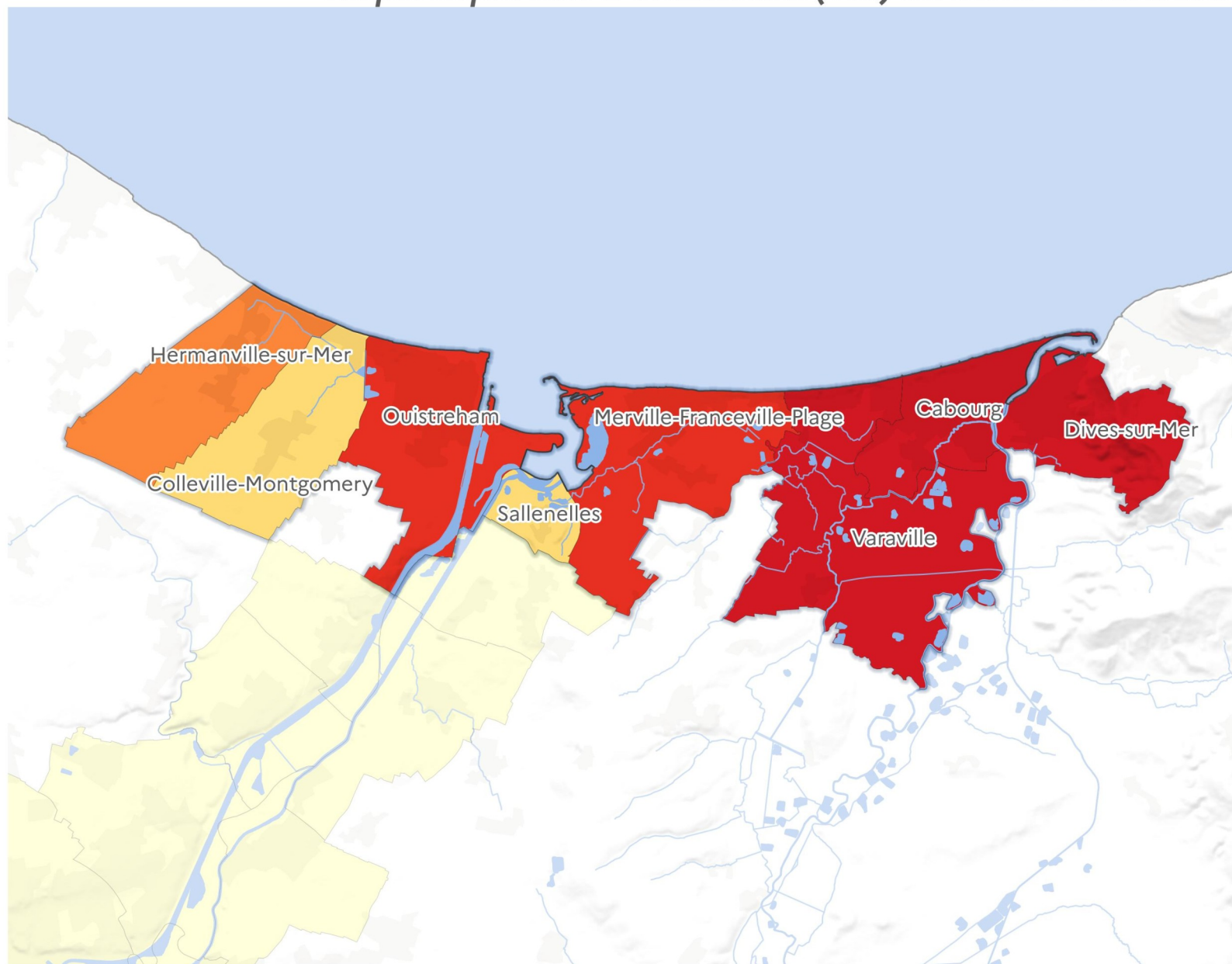
Indicateur N° 23 : Part de la population en zone inondable sur le territoire à risque important d'inondation (TRI) de Dieppe



Part de la population communale en TRI située en zone inondable en %

- 0 - 5
- 5 - 10
- 10 - 15
- 15 - 20
- 20 - 30
- 30 - 40
- 40 - 70
- 70 - 100

Indicateur N° 23 : Part de la population en zone inondable sur le territoire à risque important d'inondation (TRI) de Dives-Ouistreham

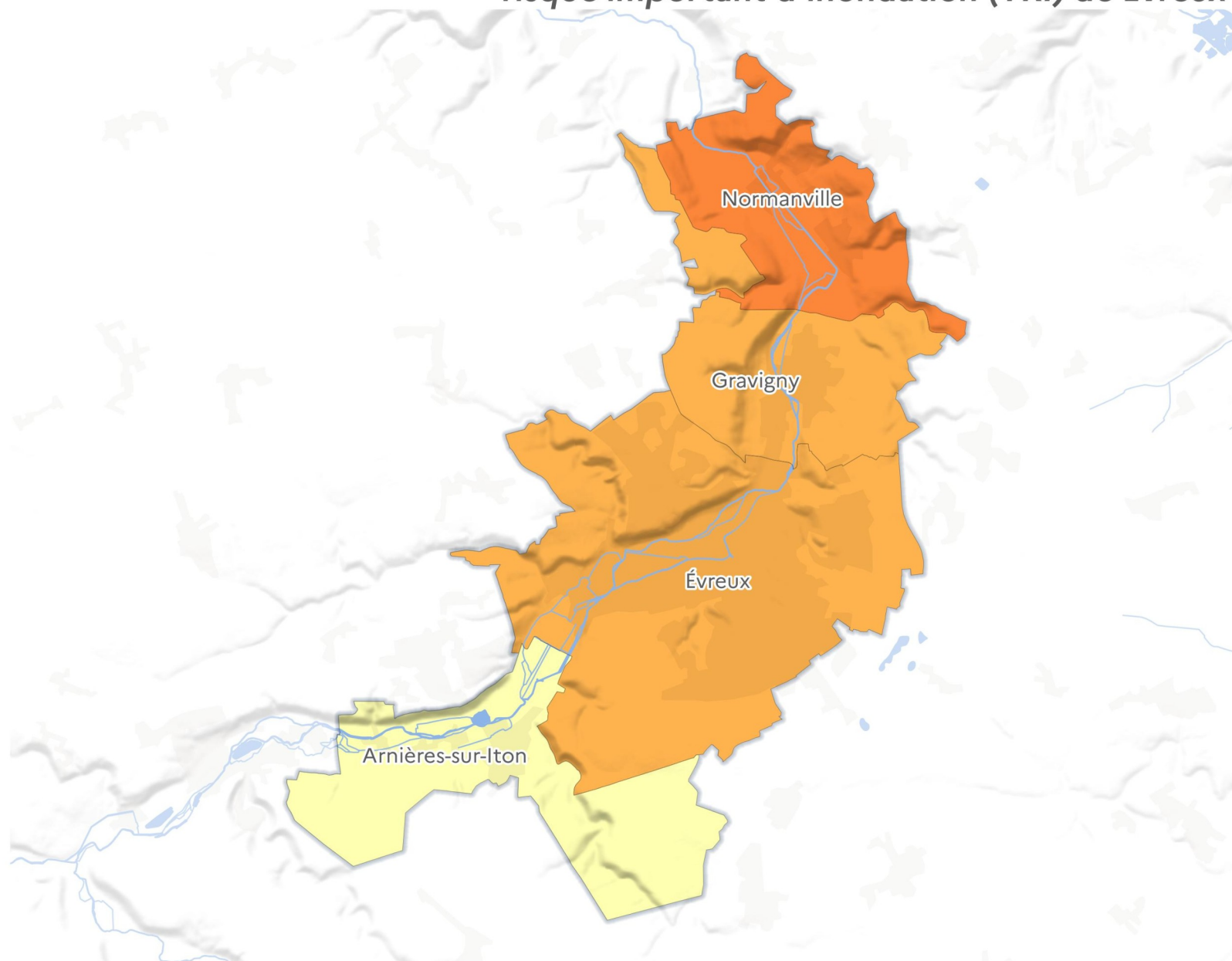
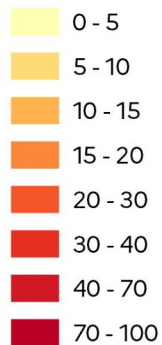


Part de la population communale en TRI située en zone inondable en %

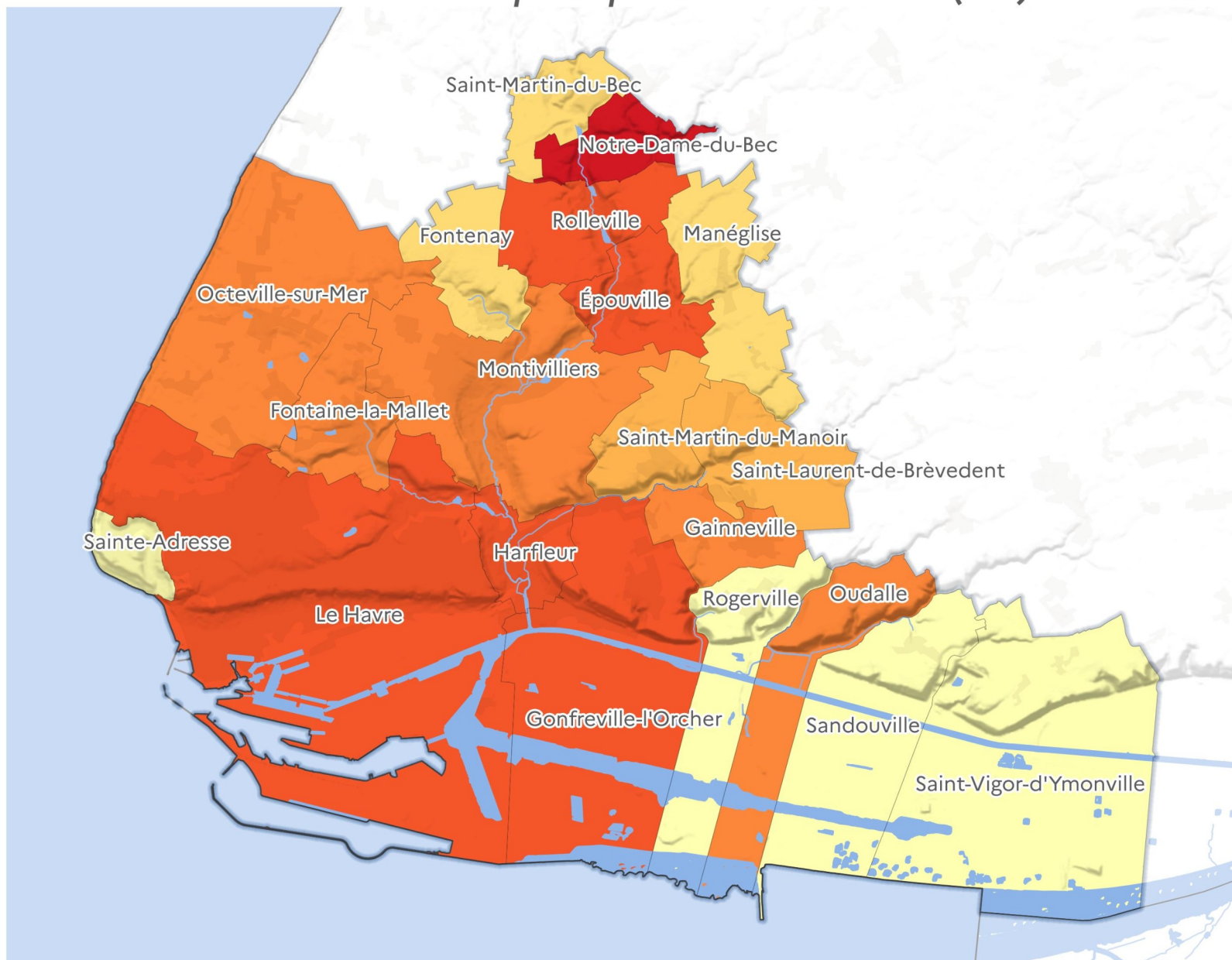
- 0 - 5
- 5 - 10
- 10 - 15
- 15 - 20
- 20 - 30
- 30 - 40
- 40 - 70
- 70 - 100

Indicateur N° 23 : Part de la population en zone inondable sur le territoire à risque important d'inondation (TRI) de Evreux

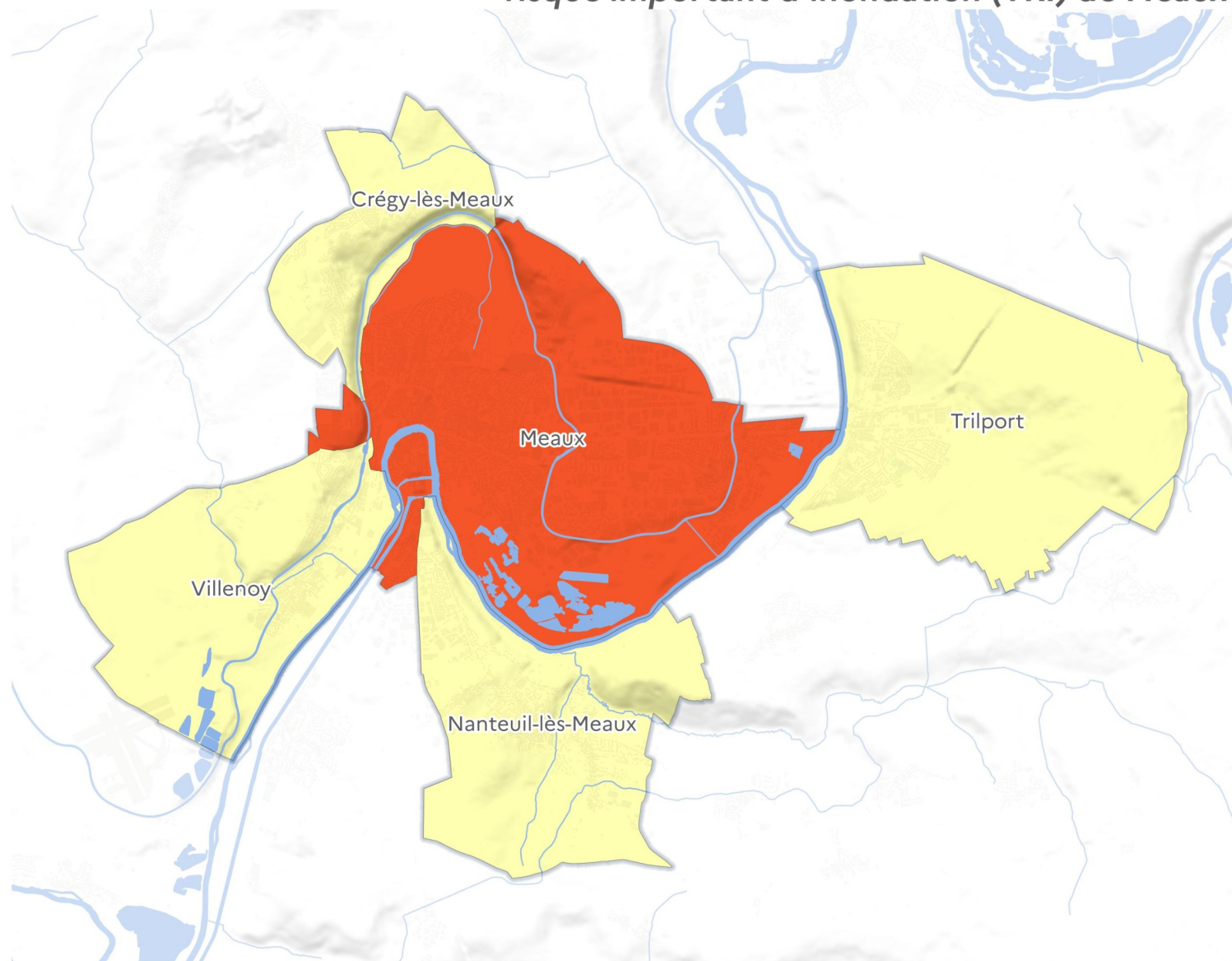
Part de la population communale en TRI située en zone inondable en %



Indicateur N° 23 : Part de la population en zone inondable sur le territoire à risque important d'inondation (TRI) de Le Havre



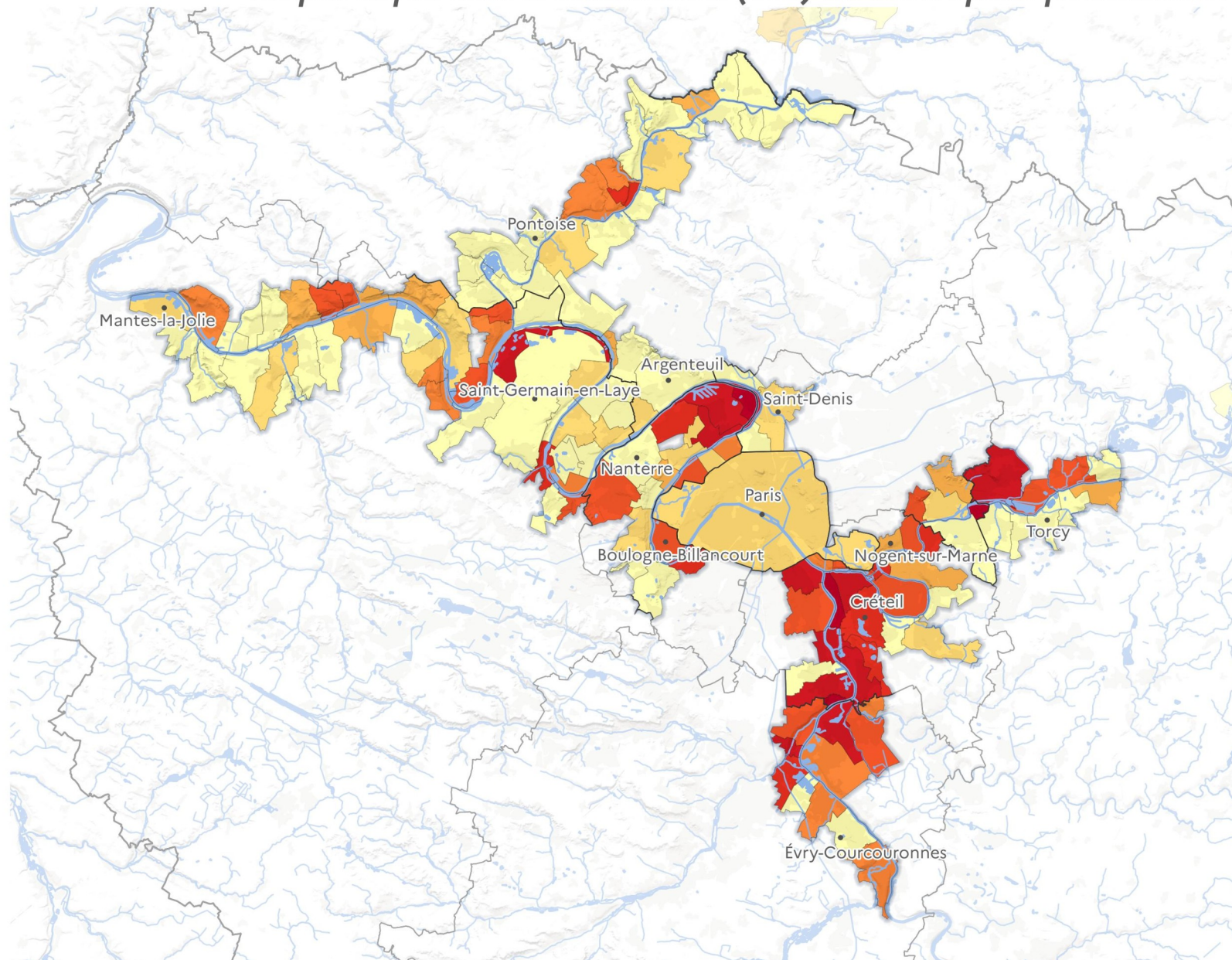
Indicateur N° 23 : Part de la population en zone inondable sur le territoire à risque important d'inondation (TRI) de Meaux



Part de la population communale en TRI située en zone inondable en %

- 0 - 5
- 5 - 10
- 10 - 15
- 15 - 20
- 20 - 30
- 30 - 40
- 40 - 70
- 70 - 100

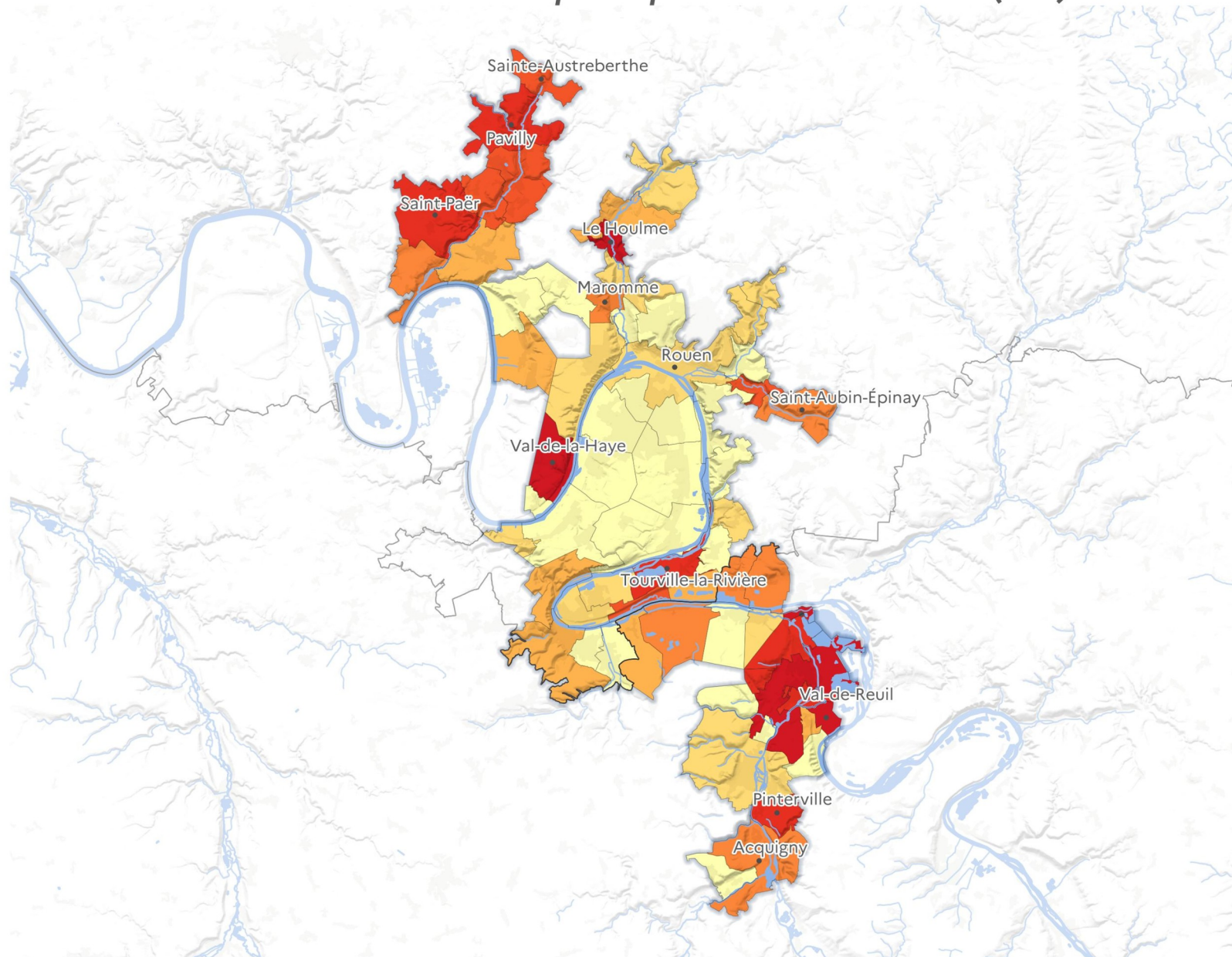
Indicateur N° 23 : Part de la population en zone inondable sur le territoire à risque important d'inondation (TRI) de Métropole francilienne



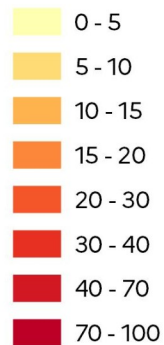
Part de la population
communale en TRI située
en zone inondable en %



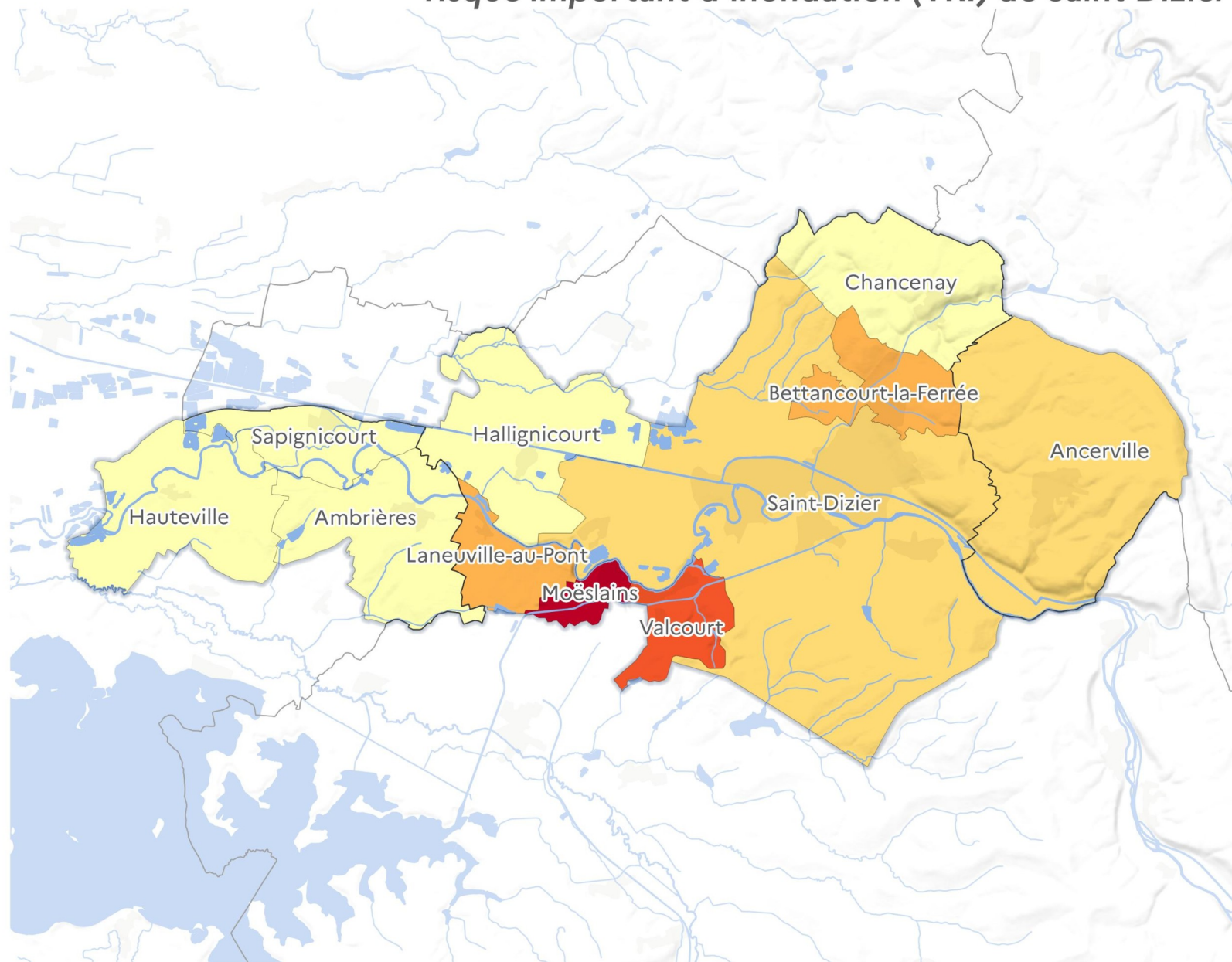
Indicateur N° 23 : Part de la population en zone inondable sur le territoire à risque important d'inondation (TRI) de Rouen



Part de la population communale en TRI située en zone inondable en %



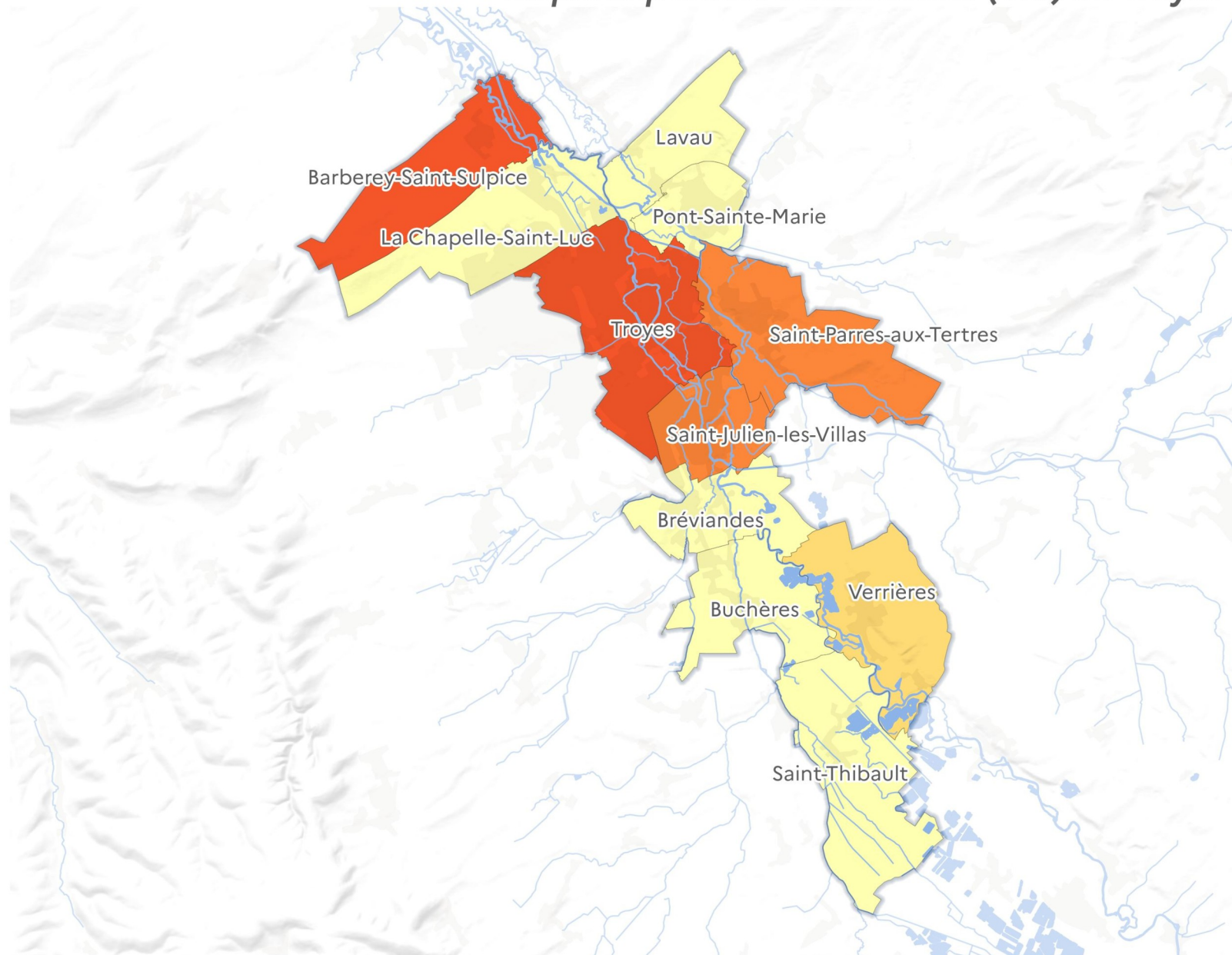
Indicateur N° 23 : Part de la population en zone inondable sur le territoire à risque important d'inondation (TRI) de Saint-Dizier



Part de la population communale en TRI située en zone inondable en %

- 0 - 5
- 5 - 10
- 10 - 15
- 15 - 20
- 20 - 30
- 30 - 40
- 40 - 70
- 70 - 100

Indicateur N° 23 : Part de la population en zone inondable sur le territoire à risque important d'inondation (TRI) de Troyes



Part de la population communale en TRI située en zone inondable en %

- 0 - 5
- 5 - 10
- 10 - 15
- 15 - 20
- 20 - 30
- 30 - 40
- 40 - 70
- 70 - 100

Part de la population inondable sur les TRI du bassin Seine-Normandie

Nom du TRI	Code Insee	Nom de la commune	Population en zone inondable	Population totale	Part de la population en zone inondable
AUXERRE	89013	Appoigny	29	3 248	0,9 %
AUXERRE	89023	Augy	276	1 034	26,7 %
AUXERRE	89024	Auxerre	4 037	34 764	11,6 %
AUXERRE	89077	Champs-sur-Yonne	1 057	1 570	67,3 %
AUXERRE	89198	Gurgy	102	1 705	6,0 %
AUXERRE	89263	Monéteau	121	4 127	2,9 %
CAEN	14009	Amfreville	13	1 377	0,9 %
CAEN	14060	Bénouville	35	2 046	1,7 %
CAEN	14076	Blainville-sur-Orne	11	5 942	0,2 %
CAEN	14101	Bretteville-sur-Odon	13	3 919	0,3 %
CAEN	14118	Caen	1 408	105 508	1,3 %
CAEN	14167	Colombelles	25	9 332	0,3 %
CAEN	14254	Éterville	12	1 615	0,7 %
CAEN	14271	Fleury-sur-Orne	290	4 958	5,8 %
CAEN	14274	Fontaine-Étoupefour	4	2 516	0,2 %
CAEN	14327	Hérouville-Saint-Clair	107	22 638	0,5 %
CAEN	14383	Louvigny	46	2 712	1,7 %
CAEN	14437	Mondeville	480	9 892	4,9 %
CAEN	14530	Ranville	19	1 856	1,0 %
CAEN	14738	Verson	24	3 649	0,7 %
CHALONS-EN-CHAMPAGNE	51003	Aigny	4	275	1,5 %
CHALONS-EN-CHAMPAGNE	51018	Athis	52	892	5,8 %
CHALONS-EN-CHAMPAGNE	51023	Aulnay-sur-Marne	9	262	3,4 %
CHALONS-EN-CHAMPAGNE	51108	Châlons-en-Champagne	16 841	44 243	38,1 %
CHALONS-EN-CHAMPAGNE	51148	Cheppes-la-Prairie	19	167	11,4 %
CHALONS-EN-CHAMPAGNE	51149	Chepy	197	430	45,8 %
CHALONS-EN-CHAMPAGNE	51150	Cherville	70	82	85,4 %

Part de la population inondable sur les TRI du bassin Seine-Normandie

Nom du TRI	Code Insee	Nom de la commune	Population en zone inondable	Population totale	Part de la population en zone inondable
CHALONS-EN-CHAMPAGNE	51160	Compertrix	12	1 433	0,8 %
CHALONS-EN-CHAMPAGNE	51161	Condé-sur-Marne	29	786	3,7 %
CHALONS-EN-CHAMPAGNE	51168	Coolus	75	222	33,8 %
CHALONS-EN-CHAMPAGNE	51227	Écury-sur-Coole	2	494	0,4 %
CHALONS-EN-CHAMPAGNE	51242	Fagnières	71	4 840	1,5 %
CHALONS-EN-CHAMPAGNE	51303	Jâlons	76	556	13,7 %
CHALONS-EN-CHAMPAGNE	51312	Juvigny	300	931	32,2 %
CHALONS-EN-CHAMPAGNE	51141	La Chaussée-sur-Marne	4	784	0,5 %
CHALONS-EN-CHAMPAGNE	51339	Mairy-sur-Marne	123	551	22,3 %
CHALONS-EN-CHAMPAGNE	51357	Matougues	2	602	0,3 %
CHALONS-EN-CHAMPAGNE	51372	Moncetz-Longevas	177	534	33,1 %
CHALONS-EN-CHAMPAGNE	51415	Omey	0	207	0,0 %
CHALONS-EN-CHAMPAGNE	51436	Pogny	92	914	10,1 %
CHALONS-EN-CHAMPAGNE	51453	Recy	483	1 029	46,9 %
CHALONS-EN-CHAMPAGNE	51482	Saint-Germain-la-Ville	609	674	90,4 %
CHALONS-EN-CHAMPAGNE	51483	Saint-Gibrien	0	537	0,0 %
CHALONS-EN-CHAMPAGNE	51502	Saint-Martin-aux-Champs	58	109	53,2 %
CHALONS-EN-CHAMPAGNE	51504	Saint-Martin-sur-le-Pré	173	801	21,6 %
CHALONS-EN-CHAMPAGNE	51506	Saint-Memmie	624	5 475	11,4 %
CHALONS-EN-CHAMPAGNE	51525	Sarry	240	2 037	11,8 %
CHALONS-EN-CHAMPAGNE	51538	Sogny-aux-Moulins	4	111	3,6 %
CHALONS-EN-CHAMPAGNE	51574	Togny-aux-Bœufs	40	138	29,0 %
CHALONS-EN-CHAMPAGNE	51616	Vésigneul-sur-Marne	184	234	78,6 %
CHALONS-EN-CHAMPAGNE	51648	Vitry-la-Ville	65	388	16,8 %
CHALONS-EN-CHAMPAGNE	51656	Vraux	95	452	21,0 %
CHAUNY-TERGNIER-LA FERRE	2001	Abbécourt	103	500	20,6 %
CHAUNY-TERGNIER-LA FERRE	2016	Andelain	0	222	0,0 %

Part de la population inondable sur les TRI du bassin Seine-Normandie

Nom du TRI	Code Insee	Nom de la commune	Population en zone inondable	Population totale	Part de la population en zone inondable
CHAUNY-TERGNIER-LA FERÉ	2041	Autreville	0	800	0,0 %
CHAUNY-TERGNIER-LA FERÉ	2059	Beautor	689	2 707	25,5 %
CHAUNY-TERGNIER-LA FERÉ	2165	Charmes	10	1 652	0,6 %
CHAUNY-TERGNIER-LA FERÉ	2173	Chauny	1 809	11 773	15,4 %
CHAUNY-TERGNIER-LA FERÉ	2212	Condren	108	706	15,3 %
CHAUNY-TERGNIER-LA FERÉ	2260	Danizy	0	650	0,0 %
CHAUNY-TERGNIER-LA FERÉ	2304	La Fère	1 745	2 847	61,3 %
CHAUNY-TERGNIER-LA FERÉ	2566	Ognes	0	1 109	0,0 %
CHAUNY-TERGNIER-LA FERÉ	2719	Sinceny	9	2 041	0,4 %
CHAUNY-TERGNIER-LA FERÉ	2738	Tergnier	301	13 547	2,2 %
CHAUNY-TERGNIER-LA FERÉ	2820	Viry-Nouveau	86	1 693	5,1 %
CHERBOURG	50129	Cherbourg-en-Cotentin	7 982	79 144	10,1 %
CHERBOURG	50041	La Hague	212	2 075	10,2 %
CHERBOURG	50294	Martinvast	49	1 286	3,8 %
CHERBOURG	50599	Tollevast	2	1 533	0,1 %
COMPIEGNE	60023	Armancourt	149	555	26,8 %
COMPIEGNE	60070	Bienville	0	448	0,0 %
COMPIEGNE	60151	Choisy-au-Bac	395	3 283	12,0 %
COMPIEGNE	60156	Clairoix	435	2 190	19,9 %
COMPIEGNE	60159	Compiègne	4 886	40 542	12,1 %
COMPIEGNE	60323	Janville	114	675	16,9 %
COMPIEGNE	60325	Jaux	288	2 356	12,2 %
COMPIEGNE	60338	Lacroix-Saint-Ouen	222	4 894	4,5 %
COMPIEGNE	60402	Le Meux	40	2 285	1,8 %
COMPIEGNE	60501	Le Plessis-Brion	335	1 359	24,7 %
COMPIEGNE	60368	Longueil-Annel	917	2 624	34,9 %
COMPIEGNE	60369	Longueil-Sainte-Marie	212	1 923	11,0 %

Part de la population inondable sur les TRI du bassin Seine-Normandie

Nom du TRI	Code Insee	Nom de la commune	Population en zone inondable	Population totale	Part de la population en zone inondable
COMPIEGNE	60382	Margny-lès-Compiègne	6 472	8 521	76,0 %
COMPIEGNE	60423	Montmacq	634	1 104	57,4 %
COMPIEGNE	60540	Rivecourt	90	610	14,8 %
COMPIEGNE	60636	Thourotte	799	4 531	17,6 %
COMPIEGNE	60665	Venette	1 036	2 876	36,0 %
COMPIEGNE	60667	Verberie	108	3 823	2,8 %
CREIL	60102	Brenouille	115	2 013	5,7 %
CREIL	60175	Creil	5 246	35 800	14,7 %
CREIL	60006	Les Ageux	199	1 167	17,1 %
CREIL	60414	Montataire	284	13 461	2,1 %
CREIL	60463	Nogent-sur-Oise	1 847	20 298	9,1 %
CREIL	60509	Pont-Sainte-Maxence	2 989	12 601	23,7 %
CREIL	60513	Précy-sur-Oise	173	3 212	5,4 %
CREIL	60539	Rieux	79	1 556	5,1 %
CREIL	60584	Saint-Leu-d'Esserent	190	4 692	4,0 %
CREIL	60589	Saint-Maximin	20	2 872	0,7 %
CREIL	60635	Thiverny	0	1 073	0,0 %
CREIL	60670	Verneuil-en-Halatte	125	4 677	2,7 %
CREIL	60684	Villers-Saint-Paul	457	6 440	7,1 %
CREIL	60686	Villers-sous-Saint-Leu	0	2 327	0,0 %
DIEPPE	76026	Arques-la-Bataille	1 282	2 590	49,5 %
DIEPPE	76217	Dieppe	9 632	28 561	33,7 %
DIEPPE	76349	Hautot-sur-Mer	565	1 903	29,7 %
DIEPPE	76414	Martin-Église	536	1 600	33,5 %
DIEPPE	76482	Offranville	74	3 126	2,4 %
DIEPPE	76545	Rouxmesnil-Bouteilles	441	1 832	24,1 %
DIEPPE	76565	Saint-Aubin-sur-Scie	201	1 119	18,0 %

Part de la population inondable sur les TRI du bassin Seine-Normandie

Nom du TRI	Code Insee	Nom de la commune	Population en zone inondable	Population totale	Part de la population en zone inondable
DIVES_OUISTREHAM	14117	Cabourg	2 477	3 604	68,7 %
DIVES_OUISTREHAM	14166	Colleville-Montgomery	189	2 496	7,6 %
DIVES_OUISTREHAM	14225	Dives-sur-Mer	3 130	5 411	57,8 %
DIVES_OUISTREHAM	14325	Hermanville-sur-Mer	531	3 105	17,1 %
DIVES_OUISTREHAM	14409	Merville-Franceville-Plage	687	2 177	31,6 %
DIVES_OUISTREHAM	14488	Ouistreham	3 059	9 250	33,1 %
DIVES_OUISTREHAM	14665	Sallenelles	16	293	5,5 %
DIVES_OUISTREHAM	14724	Varaville	593	976	60,8 %
EVREUX	27020	Arnières-sur-Iton	175	7 324	2,4 %
EVREUX	27229	Évreux	5 870	46 706	12,6 %
EVREUX	27299	Gravigny	470	3 968	11,8 %
EVREUX	27439	Normanville	224	1 133	19,8 %
LE_HAVRE	76238	Épouville	614	2 671	23,0 %
LE_HAVRE	76270	Fontaine-la-Mallet	509	2 630	19,4 %
LE_HAVRE	76275	Fontenay	125	1 381	9,1 %
LE_HAVRE	76296	Gainneville	463	2 552	18,1 %
LE_HAVRE	76305	Gonfreville-l'Orcher	2 042	9 163	22,3 %
LE_HAVRE	76341	Harfleur	2 095	8 395	25,0 %
LE_HAVRE	76351	Le Havre	41 193	169 733	24,3 %
LE_HAVRE	76404	Manéglise	72	1 243	5,8 %
LE_HAVRE	76447	Montivilliers	2 536	15 562	16,3 %
LE_HAVRE	76477	Notre-Dame-du-Bec	185	449	41,2 %
LE_HAVRE	76481	Octeville-sur-Mer	990	5 987	16,5 %
LE_HAVRE	76489	Oudalle	74	429	17,2 %
LE_HAVRE	76533	Rogerville	32	1 501	2,1 %
LE_HAVRE	76534	Rolleville	310	1 191	26,0 %
LE_HAVRE	76552	Sainte-Adresse	0	7 349	0,0 %

Part de la population inondable sur les TRI du bassin Seine-Normandie

Nom du TRI	Code Insee	Nom de la commune	Population en zone inondable	Population totale	Part de la population en zone inondable
LE_HAVRE	76596	Saint-Laurent-de-Brèvedent	206	1 489	13,8 %
LE_HAVRE	76615	Saint-Martin-du-Bec	54	615	8,8 %
LE_HAVRE	76616	Saint-Martin-du-Manoir	158	1 492	10,6 %
LE_HAVRE	76657	Saint-Vigor-d'Ymonville	51	1 136	4,5 %
LE_HAVRE	76660	Sandouville	23	798	2,9 %
MEAUX	77143	Crégy-lès-Meaux	4	5 145	0,1 %
MEAUX	77284	Meaux	13 355	55 416	24,1 %
MEAUX	77330	Nanteuil-lès-Meaux	65	6 218	1,0 %
MEAUX	77475	Trilport	46	5 061	0,9 %
MEAUX	77513	Villenoy	27	4 941	0,5 %
METROPOLE FRANCILIENNE	94001	Ablon-sur-Seine	4 292	5 818	73,8 %
METROPOLE FRANCILIENNE	78005	Achères	10 121	21 093	48,0 %
METROPOLE FRANCILIENNE	94002	Alfortville	44 226	44 287	99,9 %
METROPOLE FRANCILIENNE	78015	Andrésy	1 993	13 082	15,2 %
METROPOLE FRANCILIENNE	95018	Argenteuil	948	110 194	0,9 %
METROPOLE FRANCILIENNE	95026	Asnières-sur-Oise	1	8 015	0,0 %
METROPOLE FRANCILIENNE	92004	Asnières-sur-Seine	34 800	85 946	40,5 %
METROPOLE FRANCILIENNE	91027	Athis-Mons	8 827	35 099	25,1 %
METROPOLE FRANCILIENNE	78029	Aubergenville	38	12 033	0,3 %
METROPOLE FRANCILIENNE	95039	Auvers-sur-Oise	1 138	6 860	16,6 %
METROPOLE FRANCILIENNE	95052	Beaumont-sur-Oise	37	9 555	0,4 %
METROPOLE FRANCILIENNE	95058	Bernes-sur-Oise	39	2 718	1,4 %
METROPOLE FRANCILIENNE	95063	Bezons	2 286	30 488	7,5 %
METROPOLE FRANCILIENNE	92009	Bois-Colombes	2 728	28 468	9,6 %
METROPOLE FRANCILIENNE	94011	Bonneuil-sur-Marne	115	18 045	0,6 %
METROPOLE FRANCILIENNE	78092	Bougival	2 052	8 795	23,3 %
METROPOLE FRANCILIENNE	92012	Boulogne-Billancourt	28 103	121 334	23,2 %

Part de la population inondable sur les TRI du bassin Seine-Normandie

Nom du TRI	Code Insee	Nom de la commune	Population en zone inondable	Population totale	Part de la population en zone inondable
METROPOLE FRANCILIENNE	95116	Bruyères-sur-Oise	14	4 326	0,3 %
METROPOLE FRANCILIENNE	94015	Bry-sur-Marne	6 024	16 919	35,6 %
METROPOLE FRANCILIENNE	95120	Butry-sur-Oise	691	2 274	30,4 %
METROPOLE FRANCILIENNE	78123	Carrières-sous-Poissy	4 349	16 246	26,8 %
METROPOLE FRANCILIENNE	78124	Carrières-sur-Seine	903	15 001	6,0 %
METROPOLE FRANCILIENNE	95127	Cergy	551	66 322	0,8 %
METROPOLE FRANCILIENNE	95134	Champagne-sur-Oise	228	5 024	4,5 %
METROPOLE FRANCILIENNE	94017	Champigny-sur-Marne	9 760	77 039	12,7 %
METROPOLE FRANCILIENNE	77083	Champs-sur-Marne	907	25 601	3,5 %
METROPOLE FRANCILIENNE	94018	Charenton-le-Pont	5 206	30 053	17,3 %
METROPOLE FRANCILIENNE	78146	Chatou	560	30 330	1,8 %
METROPOLE FRANCILIENNE	77108	Chelles	26 735	55 148	48,5 %
METROPOLE FRANCILIENNE	94019	Chennevières-sur-Marne	508	20 447	2,5 %
METROPOLE FRANCILIENNE	94022	Choisy-le-Roi	19 070	46 154	41,3 %
METROPOLE FRANCILIENNE	92024	Clichy	9 696	62 485	15,5 %
METROPOLE FRANCILIENNE	92025	Colombes	31 139	86 056	36,2 %
METROPOLE FRANCILIENNE	78172	Conflans-Sainte-Honorine	1 725	35 662	4,8 %
METROPOLE FRANCILIENNE	91174	Corbeil-Essonnes	8 614	50 954	16,9 %
METROPOLE FRANCILIENNE	95176	Cormeilles-en-Parisis	0	24 681	0,0 %
METROPOLE FRANCILIENNE	92026	Courbevoie	6 910	82 198	8,4 %
METROPOLE FRANCILIENNE	94028	Créteil	33 007	92 264	35,8 %
METROPOLE FRANCILIENNE	78190	Croissy-sur-Seine	1 851	9 602	19,3 %
METROPOLE FRANCILIENNE	91191	Crosne	1 587	9 291	17,1 %
METROPOLE FRANCILIENNE	91201	Draveil	4 495	28 741	15,6 %
METROPOLE FRANCILIENNE	93031	Épinay-sur-Seine	58	57 944	0,1 %
METROPOLE FRANCILIENNE	78217	Épône	635	6 499	9,8 %
METROPOLE FRANCILIENNE	95218	Éragny	283	18 162	1,6 %

Part de la population inondable sur les TRI du bassin Seine-Normandie

Nom du TRI	Code Insee	Nom de la commune	Population en zone inondable	Population totale	Part de la population en zone inondable
METROPOLE FRANCILIENNE	91228	Évry-Courcouronnes	39	53 641	0,1 %
METROPOLE FRANCILIENNE	78238	Flins-sur-Seine	0	2 360	0,0 %
METROPOLE FRANCILIENNE	93032	Gagny	5 653	39 614	14,3 %
METROPOLE FRANCILIENNE	78267	Gargenville	5	7 497	0,1 %
METROPOLE FRANCILIENNE	92036	Gennevilliers	33 061	47 702	69,3 %
METROPOLE FRANCILIENNE	93033	Gournay-sur-Marne	4 876	6 887	70,8 %
METROPOLE FRANCILIENNE	91286	Grigny	67	21 736	0,3 %
METROPOLE FRANCILIENNE	78291	Guerville	0	2 162	0,0 %
METROPOLE FRANCILIENNE	78299	Hardricourt	582	2 390	24,4 %
METROPOLE FRANCILIENNE	95306	Herblay-sur-Seine	451	30 090	1,5 %
METROPOLE FRANCILIENNE	78311	Houilles	40	32 449	0,1 %
METROPOLE FRANCILIENNE	78314	Issou	0	3 990	0,0 %
METROPOLE FRANCILIENNE	92040	Issy-les-Moulineaux	24 490	68 260	35,9 %
METROPOLE FRANCILIENNE	94041	Ivry-sur-Seine	29 392	63 309	46,4 %
METROPOLE FRANCILIENNE	94042	Joinville-le-Pont	6 801	19 516	34,8 %
METROPOLE FRANCILIENNE	95323	Jouy-le-Moutier	267	16 214	1,6 %
METROPOLE FRANCILIENNE	91326	Juvisy-sur-Orge	9 602	19 502	49,2 %
METROPOLE FRANCILIENNE	78327	Juziers	522	3 871	13,5 %
METROPOLE FRANCILIENNE	78230	La Falaise	2	590	0,3 %
METROPOLE FRANCILIENNE	95257	La Frette-sur-Seine	470	4 697	10,0 %
METROPOLE FRANCILIENNE	77243	Lagny-sur-Marne	2 413	21 350	11,3 %
METROPOLE FRANCILIENNE	78396	Le Mesnil-le-Roi	284	6 292	4,5 %
METROPOLE FRANCILIENNE	78481	Le Pecq	5 468	15 951	34,3 %
METROPOLE FRANCILIENNE	94058	Le Perreux-sur-Marne	8 016	33 793	23,7 %
METROPOLE FRANCILIENNE	78502	Le Port-Marly	1 769	5 511	32,1 %
METROPOLE FRANCILIENNE	78440	Les Mureaux	3 589	32 949	10,9 %
METROPOLE FRANCILIENNE	92044	Levallois-Perret	4 636	65 817	7,0 %

Part de la population inondable sur les TRI du bassin Seine-Normandie

Nom du TRI	Code Insee	Nom de la commune	Population en zone inondable	Population totale	Part de la population en zone inondable
METROPOLE FRANCILIENNE	78650	Le Vésinet	101	15 869	0,6 %
METROPOLE FRANCILIENNE	93039	L'Île-Saint-Denis	5 409	8 012	67,5 %
METROPOLE FRANCILIENNE	78335	Limay	3 097	19 266	16,1 %
METROPOLE FRANCILIENNE	95313	L'Isle-Adam	817	11 986	6,8 %
METROPOLE FRANCILIENNE	78350	Louveciennes	31	8 938	0,3 %
METROPOLE FRANCILIENNE	94046	Maisons-Alfort	23 996	55 900	42,9 %
METROPOLE FRANCILIENNE	78358	Maisons-Laffitte	1 728	23 607	7,3 %
METROPOLE FRANCILIENNE	78361	Mantes-la-Jolie	2 918	44 229	6,6 %
METROPOLE FRANCILIENNE	78362	Mantes-la-Ville	4	23 610	0,0 %
METROPOLE FRANCILIENNE	78382	Maurecourt	1 083	4 330	25,0 %
METROPOLE FRANCILIENNE	78384	Médan	236	1 364	17,3 %
METROPOLE FRANCILIENNE	95392	Mériel	228	5 124	4,4 %
METROPOLE FRANCILIENNE	95394	Méry-sur-Oise	85	9 935	0,9 %
METROPOLE FRANCILIENNE	92048	Meudon	247	45 748	0,5 %
METROPOLE FRANCILIENNE	78401	Meulan-en-Yvelines	1 151	9 793	11,8 %
METROPOLE FRANCILIENNE	78402	Mézières-sur-Seine	49	3 708	1,3 %
METROPOLE FRANCILIENNE	78403	Mézy-sur-Seine	628	2 286	27,5 %
METROPOLE FRANCILIENNE	78418	Montesson	1 102	15 009	7,3 %
METROPOLE FRANCILIENNE	91421	Montgeron	6 516	28 265	23,1 %
METROPOLE FRANCILIENNE	95436	Mours	10	1 609	0,6 %
METROPOLE FRANCILIENNE	92050	Nanterre	3 146	96 803	3,2 %
METROPOLE FRANCILIENNE	93049	Neuilly-Plaisance	5 048	20 915	24,1 %
METROPOLE FRANCILIENNE	93050	Neuilly-sur-Marne	3 165	35 684	8,9 %
METROPOLE FRANCILIENNE	92051	Neuilly-sur-Seine	12 110	59 940	20,2 %
METROPOLE FRANCILIENNE	95450	Neuville-sur-Oise	94	2 046	4,6 %
METROPOLE FRANCILIENNE	78451	Nézel	18	1 041	1,7 %
METROPOLE FRANCILIENNE	94052	Nogent-sur-Marne	3 555	32 922	10,8 %

Part de la population inondable sur les TRI du bassin Seine-Normandie

Nom du TRI	Code Insee	Nom de la commune	Population en zone inondable	Population totale	Part de la population en zone inondable
METROPOLE FRANCILIENNE	77337	Noisiel	0	15 676	0,0 %
METROPOLE FRANCILIENNE	93051	Noisy-le-Grand	1 552	68 126	2,3 %
METROPOLE FRANCILIENNE	95456	Noisy-sur-Oise	30	659	4,6 %
METROPOLE FRANCILIENNE	94054	Orly	32	23 853	0,1 %
METROPOLE FRANCILIENNE	75056	Paris	180 625	2 175 477	8,3 %
METROPOLE FRANCILIENNE	95480	Parmain	152	5 573	2,7 %
METROPOLE FRANCILIENNE	95487	Persan	1 672	13 386	12,5 %
METROPOLE FRANCILIENNE	78498	Poissy	1 112	38 313	2,9 %
METROPOLE FRANCILIENNE	77372	Pomponne	933	4 108	22,7 %
METROPOLE FRANCILIENNE	95500	Pontoise	836	31 422	2,7 %
METROPOLE FRANCILIENNE	78501	Porcheville	89	3 203	2,8 %
METROPOLE FRANCILIENNE	92062	Puteaux	5 636	44 837	12,6 %
METROPOLE FRANCILIENNE	91521	Ris-Orangis	4 943	29 589	16,7 %
METROPOLE FRANCILIENNE	92063	Rueil-Malmaison	19 167	77 986	24,6 %
METROPOLE FRANCILIENNE	92064	Saint-Cloud	1 948	30 038	6,5 %
METROPOLE FRANCILIENNE	93066	Saint-Denis	8 428	112 091	7,5 %
METROPOLE FRANCILIENNE	78551	Saint-Germain-en-Laye	47	40 808	0,1 %
METROPOLE FRANCILIENNE	94068	Saint-Maur-des-Fossés	18 174	75 298	24,1 %
METROPOLE FRANCILIENNE	94069	Saint-Maurice	3 935	14 001	28,1 %
METROPOLE FRANCILIENNE	95572	Saint-Ouen-l'Aumône	1 575	24 350	6,5 %
METROPOLE FRANCILIENNE	93070	Saint-Ouen-sur-Seine	1 730	50 670	3,4 %
METROPOLE FRANCILIENNE	77438	Saint-Thibault-des-Vignes	2	6 404	0,0 %
METROPOLE FRANCILIENNE	78586	Sartrouville	2 336	52 269	4,5 %
METROPOLE FRANCILIENNE	92072	Sèvres	99	23 251	0,4 %
METROPOLE FRANCILIENNE	94071	Sucy-en-Brie	1 859	26 974	6,9 %
METROPOLE FRANCILIENNE	92073	Suresnes	1 882	48 763	3,9 %
METROPOLE FRANCILIENNE	77464	Thorigny-sur-Marne	159	10 263	1,5 %

Part de la population inondable sur les TRI du bassin Seine-Normandie

Nom du TRI	Code Insee	Nom de la commune	Population en zone inondable	Population totale	Part de la population en zone inondable
METROPOLE FRANCILIENNE	77468	Torcy	12	22 361	0,1 %
METROPOLE FRANCILIENNE	78624	Triel-sur-Seine	747	12 081	6,2 %
METROPOLE FRANCILIENNE	77479	Vaires-sur-Marne	3 982	13 383	29,8 %
METROPOLE FRANCILIENNE	94074	Valenton	5 251	14 838	35,4 %
METROPOLE FRANCILIENNE	95628	Valmondois	185	1 207	15,3 %
METROPOLE FRANCILIENNE	95637	Vauréal	89	16 575	0,5 %
METROPOLE FRANCILIENNE	78638	Vaux-sur-Seine	681	4 929	13,8 %
METROPOLE FRANCILIENNE	78642	Verneuil-sur-Seine	5	15 980	0,0 %
METROPOLE FRANCILIENNE	78643	Vernouillet	811	10 079	8,0 %
METROPOLE FRANCILIENNE	91657	Vigneux-sur-Seine	13 901	31 465	44,2 %
METROPOLE FRANCILIENNE	92078	Villeneuve-la-Garenne	22 904	24 023	95,3 %
METROPOLE FRANCILIENNE	94077	Villeneuve-le-Roi	11 139	21 214	52,5 %
METROPOLE FRANCILIENNE	94078	Villeneuve-Saint-Georges	23 818	34 599	68,8 %
METROPOLE FRANCILIENNE	78672	Villennes-sur-Seine	1 044	5 323	19,6 %
METROPOLE FRANCILIENNE	91687	Viry-Châtillon	12 220	35 505	34,4 %
METROPOLE FRANCILIENNE	94081	Vitry-sur-Seine	24 462	97 456	25,1 %
ROUEN-LOUVIERS-AUSTREBERTHE	27003	Acquigny	303	1 598	19,0 %
ROUEN-LOUVIERS-AUSTREBERTHE	27008	Alizay	312	1 573	19,8 %
ROUEN-LOUVIERS-AUSTREBERTHE	76005	Amfreville-la-Mi-Voie	314	6 717	4,7 %
ROUEN-LOUVIERS-AUSTREBERTHE	27014	Amfreville-sur-Iton	0	848	0,0 %
ROUEN-LOUVIERS-AUSTREBERTHE	76057	Barentin	2 544	12 211	20,8 %
ROUEN-LOUVIERS-AUSTREBERTHE	76069	Belbeuf	95	2 215	4,3 %
ROUEN-LOUVIERS-AUSTREBERTHE	76103	Bonsecours	11	6 428	0,2 %
ROUEN-LOUVIERS-AUSTREBERTHE	76157	Canteleu	994	14 245	7,0 %
ROUEN-LOUVIERS-AUSTREBERTHE	76165	Caudebec-lès-Elbeuf	301	10 157	3,0 %
ROUEN-LOUVIERS-AUSTREBERTHE	76178	Cléon	330	4 942	6,7 %
ROUEN-LOUVIERS-AUSTREBERTHE	27188	Criquebeuf-sur-Seine	259	1 470	17,6 %

Part de la population inondable sur les TRI du bassin Seine-Normandie

Nom du TRI	Code Insee	Nom de la commune	Population en zone inondable	Population totale	Part de la population en zone inondable
ROUEN-LOUVIERS-AUSTREBERTHE	76212	Darnétal	351	9 774	3,6 %
ROUEN-LOUVIERS-AUSTREBERTHE	76216	Déville-lès-Rouen	9	10 461	0,1 %
ROUEN-LOUVIERS-AUSTREBERTHE	76222	Duclair	812	4 136	19,6 %
ROUEN-LOUVIERS-AUSTREBERTHE	76231	Elbeuf	2 128	16 206	13,1 %
ROUEN-LOUVIERS-AUSTREBERTHE	76273	Fontaine-sous-Préaux	196	3 532	5,5 %
ROUEN-LOUVIERS-AUSTREBERTHE	76282	Freneuse	233	951	24,5 %
ROUEN-LOUVIERS-AUSTREBERTHE	76313	Gouy	65	879	7,4 %
ROUEN-LOUVIERS-AUSTREBERTHE	76319	Grand-Couronne	146	9 716	1,5 %
ROUEN-LOUVIERS-AUSTREBERTHE	76350	Hautot-sur-Seine	13	406	3,2 %
ROUEN-LOUVIERS-AUSTREBERTHE	76354	Hénouville	58	1 307	4,4 %
ROUEN-LOUVIERS-AUSTREBERTHE	27348	Igoville	343	1 742	19,7 %
ROUEN-LOUVIERS-AUSTREBERTHE	27351	Incarville	10	1 419	0,7 %
ROUEN-LOUVIERS-AUSTREBERTHE	76728	La Vaupalière	0	1 113	0,0 %
ROUEN-LOUVIERS-AUSTREBERTHE	76322	Le Grand-Quevilly	553	25 773	2,1 %
ROUEN-LOUVIERS-AUSTREBERTHE	76366	Le Houlme	2 355	5 397	43,6 %
ROUEN-LOUVIERS-AUSTREBERTHE	76498	Le Petit-Quevilly	644	22 289	2,9 %
ROUEN-LOUVIERS-AUSTREBERTHE	27365	Léry	682	2 028	33,6 %
ROUEN-LOUVIERS-AUSTREBERTHE	76039	Les Authieux-sur-le-Port-Saint-Ouen	62	1 270	4,9 %
ROUEN-LOUVIERS-AUSTREBERTHE	27196	Les Damps	113	1 382	8,2 %
ROUEN-LOUVIERS-AUSTREBERTHE	27528	Le Vaudreuil	1 364	3 698	36,9 %
ROUEN-LOUVIERS-AUSTREBERTHE	27375	Louviers	1 603	18 349	8,7 %
ROUEN-LOUVIERS-AUSTREBERTHE	76402	Malaunay	723	6 126	11,8 %
ROUEN-LOUVIERS-AUSTREBERTHE	76410	Maromme	1 656	10 730	15,4 %
ROUEN-LOUVIERS-AUSTREBERTHE	27394	Martot	56	531	10,5 %
ROUEN-LOUVIERS-AUSTREBERTHE	76451	Mont-Saint-Aignan	536	19 262	2,8 %
ROUEN-LOUVIERS-AUSTREBERTHE	76452	Montville	699	7 690	9,1 %
ROUEN-LOUVIERS-AUSTREBERTHE	76457	Moulineaux	80	935	8,6 %

Part de la population inondable sur les TRI du bassin Seine-Normandie

Nom du TRI	Code Insee	Nom de la commune	Population en zone inondable	Population totale	Part de la population en zone inondable
ROUEN-LOUVIERS-AUSTREBERTHE	76474	Notre-Dame-de-Bondeville	524	6 990	7,5 %
ROUEN-LOUVIERS-AUSTREBERTHE	76484	Oissel	353	12 102	2,9 %
ROUEN-LOUVIERS-AUSTREBERTHE	76486	Orival	134	902	14,9 %
ROUEN-LOUVIERS-AUSTREBERTHE	76495	Pavilly	2 450	6 252	39,2 %
ROUEN-LOUVIERS-AUSTREBERTHE	76497	Petit-Couronne	83	8 655	1,0 %
ROUEN-LOUVIERS-AUSTREBERTHE	27456	Pinterville	269	752	35,8 %
ROUEN-LOUVIERS-AUSTREBERTHE	27469	Pont-de-l'Arche	83	4 149	2,0 %
ROUEN-LOUVIERS-AUSTREBERTHE	76540	Rouen	6 585	114 904	5,7 %
ROUEN-LOUVIERS-AUSTREBERTHE	76560	Saint-Aubin-Épinay	180	1 034	17,4 %
ROUEN-LOUVIERS-AUSTREBERTHE	76561	Saint-Aubin-lès-Elbeuf	730	8 278	8,8 %
ROUEN-LOUVIERS-AUSTREBERTHE	76566	Sainte-Austreberthe	157	614	25,6 %
ROUEN-LOUVIERS-AUSTREBERTHE	76575	Saint-Étienne-du-Rouvray	320	28 500	1,1 %
ROUEN-LOUVIERS-AUSTREBERTHE	27537	Saint-Étienne-du-Vauvray	91	878	10,4 %
ROUEN-LOUVIERS-AUSTREBERTHE	76599	Saint-Léger-du-Bourg-Denis	748	3 572	20,9 %
ROUEN-LOUVIERS-AUSTREBERTHE	76614	Saint-Martin-de-Boscherville	219	1 529	14,3 %
ROUEN-LOUVIERS-AUSTREBERTHE	76617	Saint-Martin-du-Vivier	107	1 644	6,5 %
ROUEN-LOUVIERS-AUSTREBERTHE	76631	Saint-Paër	496	1 327	37,4 %
ROUEN-LOUVIERS-AUSTREBERTHE	76636	Saint-Pierre-de-Varengeville	302	2 325	13,0 %
ROUEN-LOUVIERS-AUSTREBERTHE	27598	Saint-Pierre-du-Vauvray	0	1 264	0,0 %
ROUEN-LOUVIERS-AUSTREBERTHE	76640	Saint-Pierre-lès-Elbeuf	70	8 305	0,8 %
ROUEN-LOUVIERS-AUSTREBERTHE	76681	Sotteville-lès-Rouen	314	28 958	1,1 %
ROUEN-LOUVIERS-AUSTREBERTHE	76682	Sotteville-sous-le-Val	81	774	10,5 %
ROUEN-LOUVIERS-AUSTREBERTHE	76705	Tourville-la-Rivière	880	2 504	35,1 %
ROUEN-LOUVIERS-AUSTREBERTHE	76717	Val-de-la-Haye	360	714	50,4 %
ROUEN-LOUVIERS-AUSTREBERTHE	27701	Val-de-Reuil	6 713	13 116	51,2 %
ROUEN-LOUVIERS-AUSTREBERTHE	76743	Villers-Écalles	482	1 769	27,2 %
SAINT-DIZIER	51008	Ambrières	4	222	1,8 %

Part de la population inondable sur les TRI du bassin Seine-Normandie

Nom du TRI	Code Insee	Nom de la commune	Population en zone inondable	Population totale	Part de la population en zone inondable
SAINT-DIZIER	55010	Ancerville	138	2 707	5,1 %
SAINT-DIZIER	52045	Bettancourt-la-Ferrée	233	1 787	13,0 %
SAINT-DIZIER	52104	Chancenay	42	1 066	3,9 %
SAINT-DIZIER	52235	Halignicourt	2	273	0,7 %
SAINT-DIZIER	51286	Hauteville	6	240	2,5 %
SAINT-DIZIER	52267	Laneuville-au-Pont	28	213	13,1 %
SAINT-DIZIER	52327	Moëslains	430	434	99,1 %
SAINT-DIZIER	52448	Saint-Dizier	2 213	23 379	9,5 %
SAINT-DIZIER	51522	Sapignicourt	0	416	0,0 %
SAINT-DIZIER	52500	Valcourt	185	627	29,5 %
TROYES	10030	Barberey-Saint-Sulpice	366	1 491	24,5 %
TROYES	10060	Bréviandes	129	2 841	4,5 %
TROYES	10067	Buchères	69	1 764	3,9 %
TROYES	10081	La Chapelle-Saint-Luc	555	11 913	4,7 %
TROYES	10191	Lavau	23	930	2,5 %
TROYES	10297	Pont-Sainte-Marie	239	5 161	4,6 %
TROYES	10343	Saint-Julien-les-Villas	1 285	6 797	18,9 %
TROYES	10357	Saint-Parres-aux-Tertres	504	3 135	16,1 %
TROYES	10363	Saint-Thibault	22	552	4,0 %
TROYES	10387	Troyes	17 638	63 827	27,6 %
TROYES	10406	Verrières	135	1 860	7,3 %